

東芝パッケージエアコン

(空冷インバータヒートポンプ式天井カセット形4方向吹出しタイプ)

【平成25年度グリーン購入法適合】

定格冷房能力 (注1)			kW	3.6 < 1.0 ~ 4.0 >	
定格冷房時の顕熱比			-	0.91	
定格暖房標準能力 (注1)			kW	4.0 < 0.8 ~ 6.4 >	
定格暖房低温能力 (注1)			kW	5.0	
冷房エネルギー消費効率 暖房エネルギー消費効率			-	4.09 / 4.09 4.82 / 4.82	
冷暖平均エネルギー消費効率			-	4.46 / 4.46	
中間冷暖房性能	中間冷房能力 (注1)	kW	1.7		
	中間冷房消費電力	kW	0.298 / 0.298		
	中間冷房エネルギー消費効率	-	5.70 / 5.70		
	中間暖房能力 (注1)	kW	1.8		
	中間暖房消費電力	kW	0.271 / 0.271		
	中間暖房エネルギー消費効率	-	6.64 / 6.64		
通年エネルギー消費効率			-	6.0	
電気特性 (注2)	電 源 (注3)		三相 200V 50/60 Hz		
	定格冷房消費電力		0.880 / 0.880		
	定格暖房標準消費電力		0.830 / 0.830		
	定格暖房低温消費電力	kW	1.69 / 1.69		
	運 転 電 流 (冷) (暖) (最大)	A	2.82 / 2.82 2.66 / 2.66 7.5 / 7.5		
	力 率 (冷) (暖)	%	90 / 90 90 / 90		
	始 動 電 流	A	- / -		
室内ユニット	形 名		AIU-AP406H		
	外 装		シルバー (溶融亜鉛メッキ鋼板)		
	外形寸法	高 さ	mm	256	
		幅	mm	840	
		奥 行	mm	840	
	総 質 量		kg	20	
	空 気 熱 交 換 器		フィンドチューブ		
	防 音 ・ 断 熱 材		発泡ポリスチレン		
	送風装置	送 風 機	ターボファン		
		標 準 風 量	m³/min	16.5	
		電 動 機	kW	0.014	
	エ ア フ ィ ル タ		天井パネルに付属		
	運 転 調 整 装 置 (注4)		リモコンスイッチ		
	ド レ ン 口 径 (呼び径)		25(塩ビ管)		
	騒 音 値 (急-強-弱)		dB	32 - 29 - 27	
天井パネル (注4)	形 名		RBC-U31PG(WS) (W) (C) (N) (K)		
	外 装		(WS):スライヴ 枠付(マンセル2.5GY9.0/0.5,グレー-8B3/0.3) (W):ムーンライト(マンセル2.5GY9.0/0.5) (C):マース ラック(マンセル8.6YR6.7/3.4) (N):アポロ グレー(マンセル4.5B6.5/0.5) (K):コスミック ラック(マンセルN1)		
	外形寸法	高 さ	mm	30	
		幅	mm	950	
		奥 行	mm	950	
	総 質 量		kg	4.0	
室外機	形 名		ROA-AP405HS1		
	外 装		シルキーシェード(マンセル1Y8.5/0.5)		
	外形寸法	高 さ	mm	550	
		幅	mm	780	
		奥 行	mm	290	
	総 質 量		kg	36	
	圧縮機	形 式	全密閉形		
		電 動 機	kW	1.10	
		極 数	4		
	空 気 熱 交 換 器		フィンドチューブ		
	冷 媒 制 御 (冷) (暖)		電子制御弁 電子制御弁		
	送風装置	送 風 機	プロペラファン		
		標 準 風 量	m³/min	40.0	
		電 動 機	kW	0.043	
	高圧スイッチ		MPa	- -	
	低圧スイッチ		MPa	- -	
	保 護 装 置		吐出温度センサー 過電流センサー 圧縮機センサー		
ケースヒータ		W	-		
騒 音 値 (冷) (暖)		dB	45 / 45 47 / 47		
冷媒・出荷時封入量		kg	R410A・1.00		
冷媒追加不要の最大実長		m	20		
冷 媒 追 加 量		g/m	20		
冷媒配管	室外機・室内ユニット間		mm	ガス側：φ12.7 液側：φ6.4	
	最 大 実 長		m	30	
	最 大 落 差		m	室外機が上の場合：30 室外機が下の場合：30	
電源設計	漏 電 遮 断 器 (注14)		15A、30mA 0.1sec以下		
	手 元 開 閉 器	開閉器容量	A	15	
		ヒューズ	A	10	
		配線用遮断器	A	10	
	電 源 配 線 (注13)		20m 以下	単線1.6mm	
			50m 以下	撚線5.5mm2	
連絡線	室外機・室内ユニット間		70 m以下	単線1.6mm×3本	
リモコンコード			VCTF0.5-2.0mm2 2芯 など		

(注13) 各線径での最大こう長は下記参照願います。

線 径	電源線こう長 (最大)
単線1.6mm	23
単線2.0mm	36
撚線5.5mm ²	-
撚線8.0mm ²	-
撚線14.0mm ²	-
撚線22.0mm ²	-
撚線38.0mm ²	-

(注1) 冷暖房能力は、JIS B 8615-1条件によります。
< > 内は能力範囲を示します。

(注2) 電気特性は、JIS B 8615-1条件によります。

(注3) 電源電圧は、変動があった場合でも±10%を超えないようにしてください。

(注4) 天井パネル・リモコンスイッチは別売部品です。
リモコンコード配線長は『リモコン外形図』を参照してください。

(注13) 各線径での最大こう長は下記参照願います。

線 径	電源線こう長 (最大)
単線1.6mm	23
単線2.0mm	36
撚線5.5mm ²	-
撚線8.0mm ²	-
撚線14.0mm ²	-
撚線22.0mm ²	-
撚線38.0mm ²	-

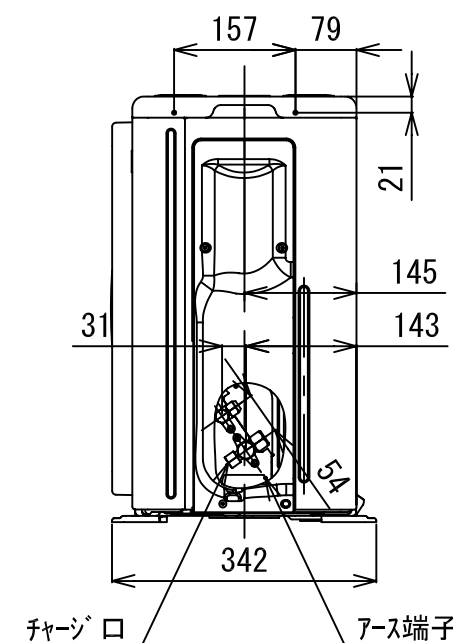
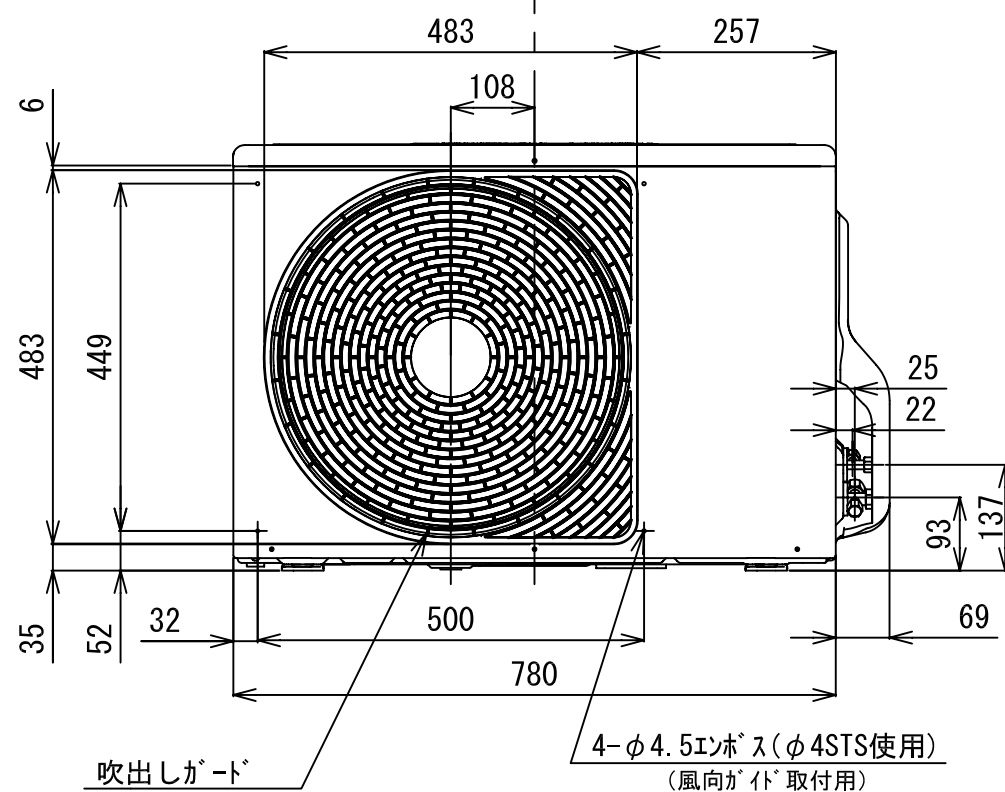
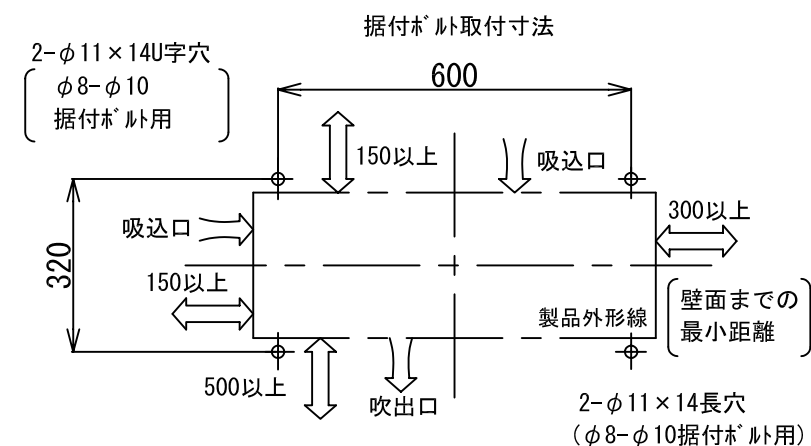
(注14) 漏電遮断器が地絡保護専用の場合には
手元開閉器+ヒューズ、または配線用
遮断器を設けてください。
漏電遮断器は、高調波対応品を使用
してください。



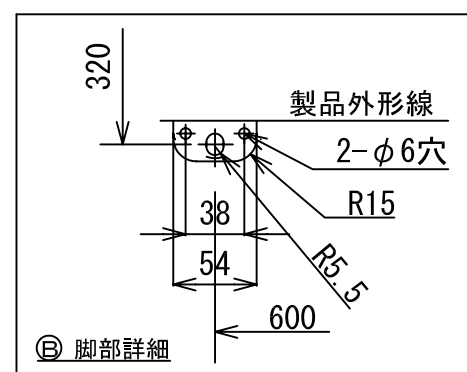
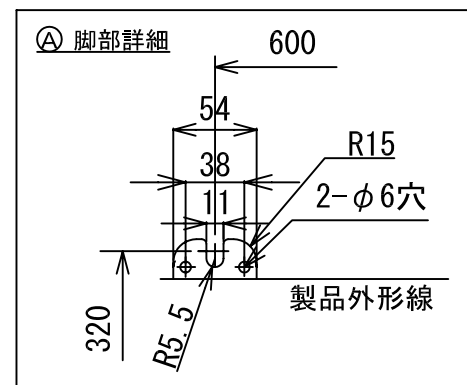
- 注) 1. ◎ は端子板を示します。
2. 破線、一点鎖線は現地配線を示します。
3. 室外機、室内ユニットの内部配線は、各々の機種の配線図を参照してください。
4. リモコン配線には極性がないので、室内ユニット端子板A, Bへの接続は逆になってもかまいません。

適用機種		図面番号		T25G0702-02		
AIU-AP**H	AID-AP**H, H-1	品名	東芝パッケージエアコン シングルタイプ 外部結線図	尺度	図法	
AIC-AP**H, H-1	AIK-AP**H					
AIU-AP**WH	AIC-AP**PH					
AIU-AP**SH, SH-1						
AID-AP**BH, BH-1						

東芝キヤリア株式会社



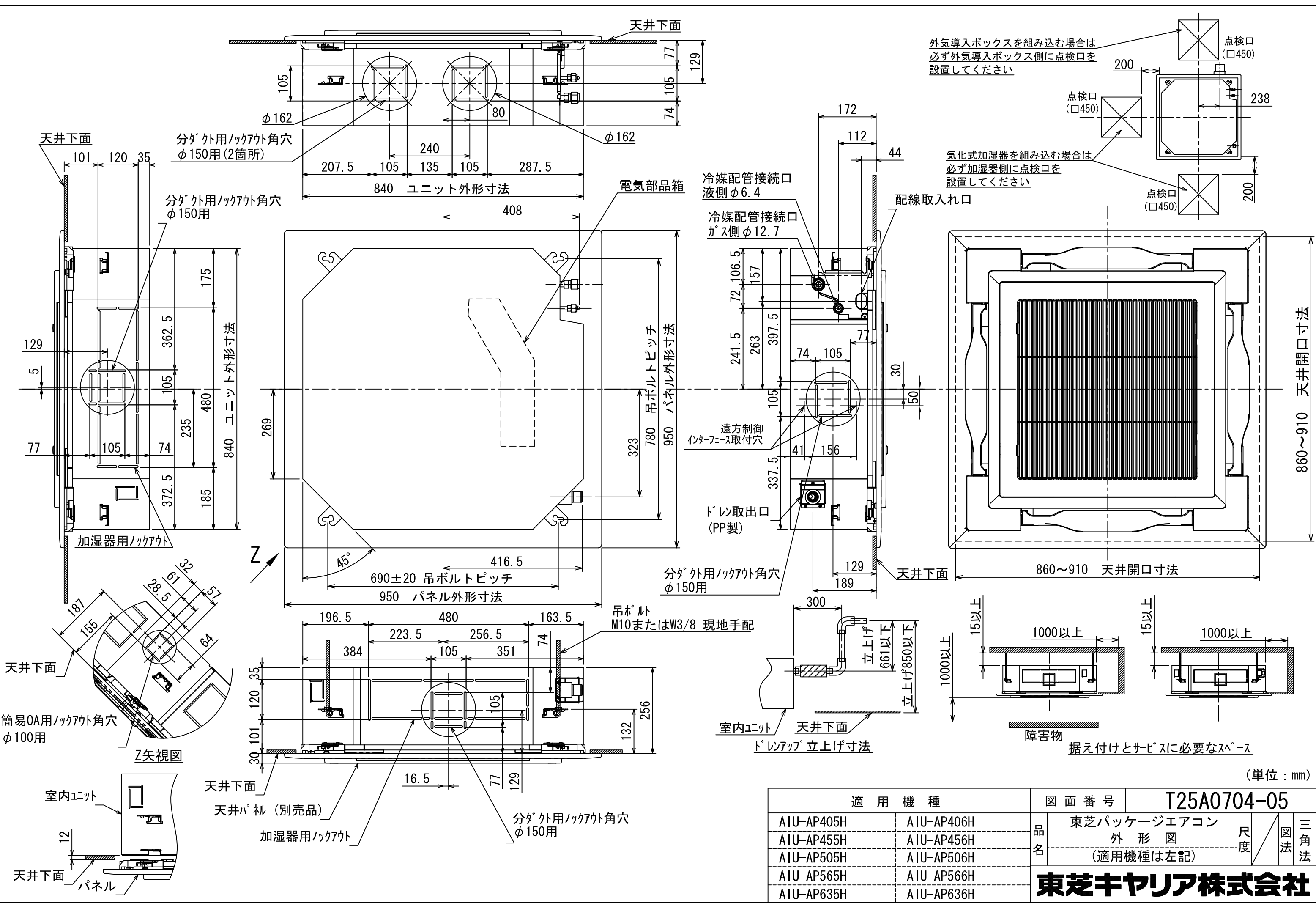
外 観 シルキーシート (マンセルNo. 1Y8.5/0.5)



適用機種					
ROA-AP405HSJ1	ROA-AP455HSJ1	ROA-AP505HSJ1	ROA-AP565HSJ1	ROA-AP505HSJ2	ROA-AP565HSJ2
ROA-AP405HS1	ROA-AP455HS1	ROA-AP505HS1	ROA-AP565HS1	ROA-AP505HS2	ROA-AP565HS2
ROA-AP405HSJZ1	ROA-AP455HSJZ1	ROA-AP505HSJZ1	ROA-AP565HSJZ1	ROA-AP505HSJZ2	ROA-AP565HSJZ2
ROA-AP405HSZ1	ROA-AP455HSZ1	ROA-AP505HSZ1	ROA-AP565HSZ1	ROA-AP505HSZ2	ROA-AP565HSZ2
ROA-AP405HSJZG1	ROA-AP455HSJZG1	ROA-AP505HSJZG1	ROA-AP565HSJZG1	ROA-AP505HSJZG2	ROA-AP565HSJZG2
ROA-AP405HSZG1	ROA-AP455HSZG1	ROA-AP505HSZG1	ROA-AP565HSZG1	ROA-AP505HSZG2	ROA-AP565HSZG2

図面番号	T26C1104-02			
品名	東芝パッケージエアコン 外形図 (適用機種は左記)			三角法
	尺度	図法		

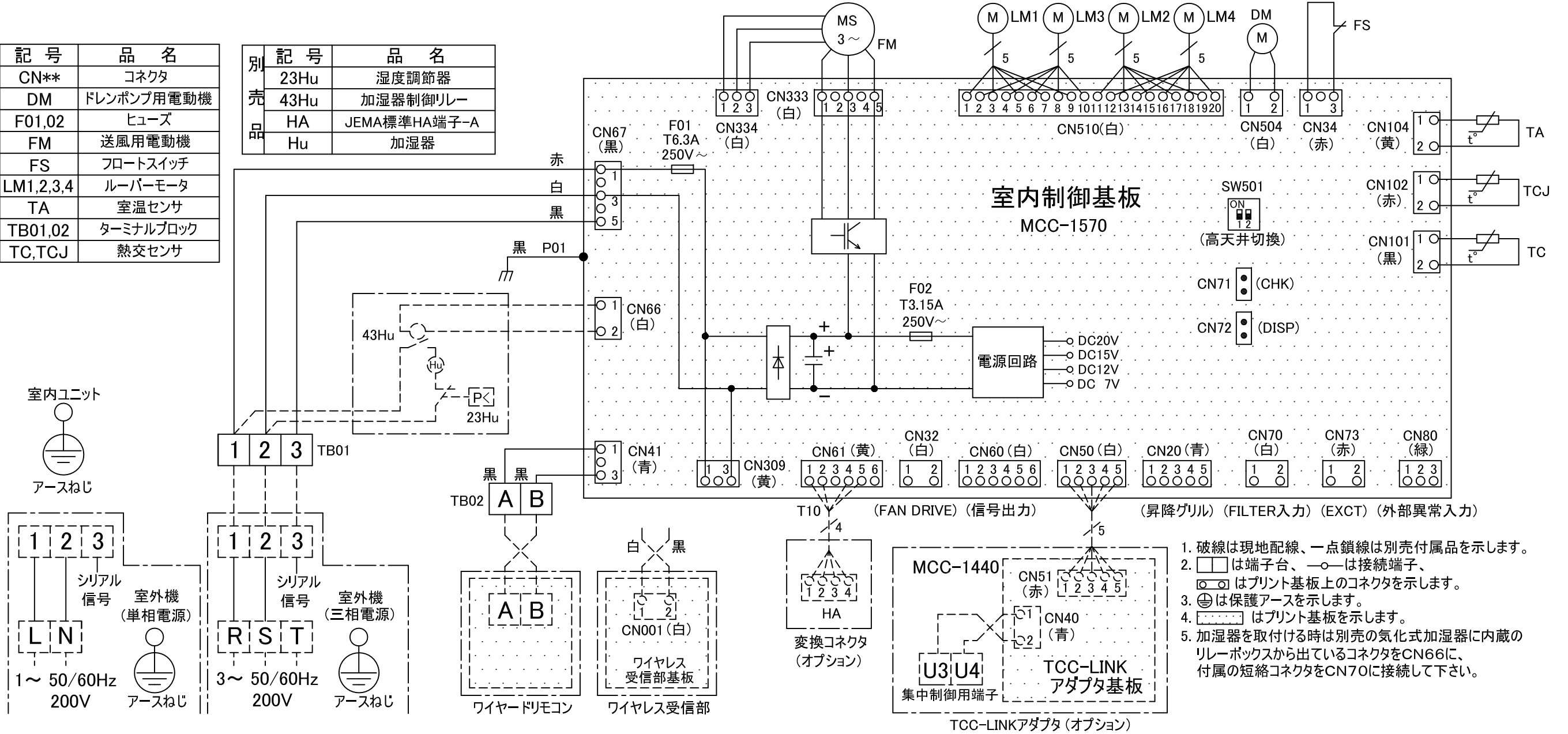
東芝キヤリア株式会社



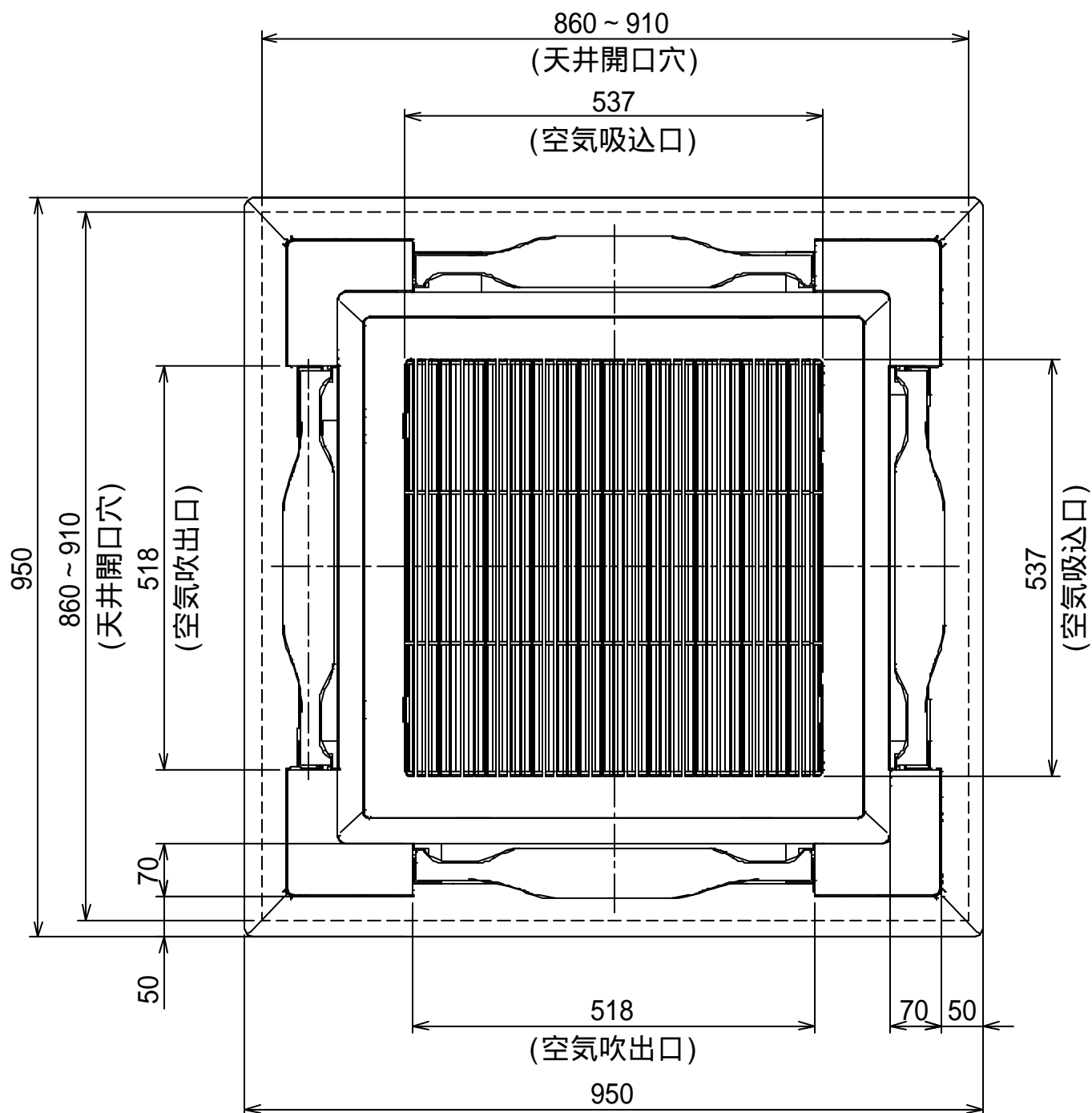
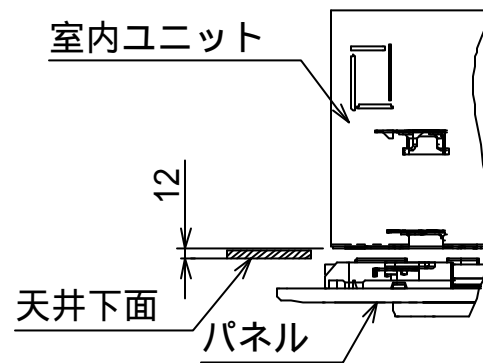
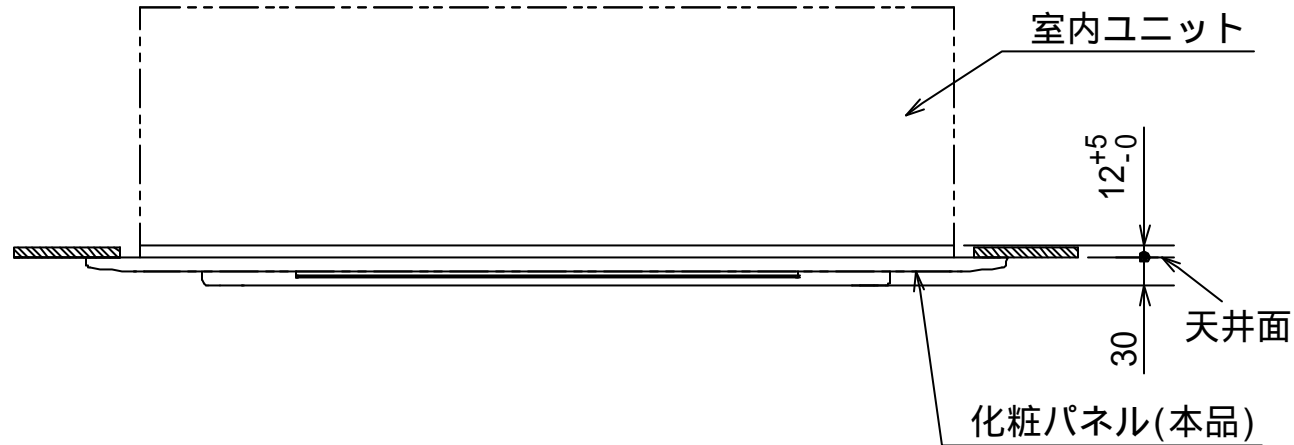
適 用 機 種		図 面 番 号		T25A0704-05				
AIU-AP405H	AIU-AP406H	品 名	東芝パッケージエアコン 外 形 図 (適用機種は左記)		尺 度	/	図 法	三 角 法
AIU-AP455H	AIU-AP456H							
AIU-AP505H	AIU-AP506H							
AIU-AP565H	AIU-AP566H							
AIU-AP635H	AIU-AP636H							
東芝キャリア株式会社								

記 号	品 名
CN**	コネクタ
DM	ドレンポンプ用電動機
F01,02	ヒューズ
FM	送風用電動機
FS	フロートスイッチ
LM1,2,3,4	ルーバーマータ
TA	室温センサ
TB01,02	ターミナルブロック
TC,TCJ	熱交センサ

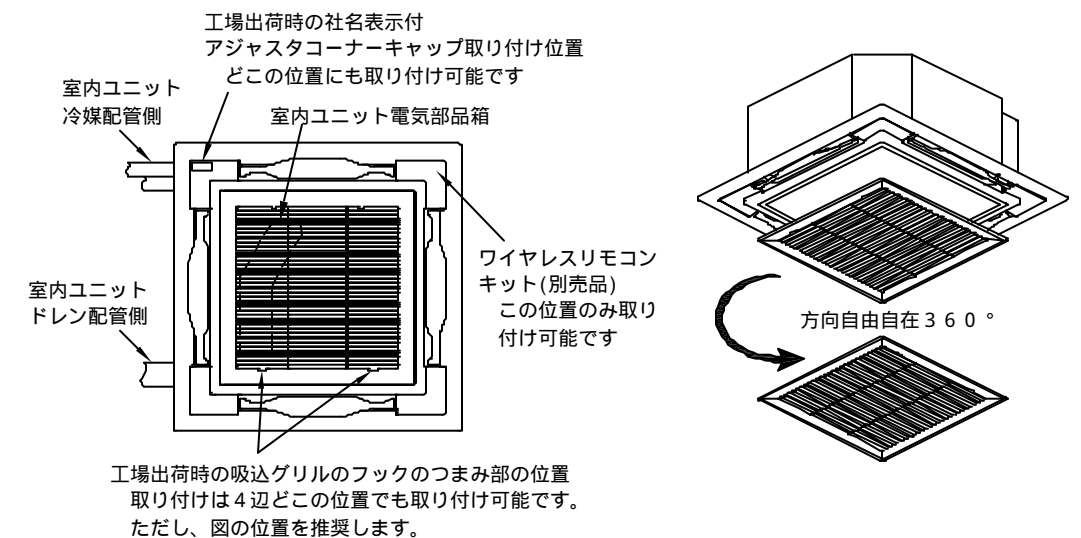
別 売 品	記 号	品 名
	23Hu	湿度調節器
	43Hu	加湿器制御リレー
	HA	JEMA標準HA端子-A
	Hu	加湿器



適 用 機 種		図 面 番 号		T25B1302-01			
AIU-AP406H	AIU-AP716H	品 名	東芝パッケージエアコン			尺 度	図 法
AIU-AP456H	AIU-AP806H		配 線 図				
AIU-AP506H	AIU-AP1126H		(適用機種は左記)				
AIU-AP566H	AIU-AP1406H						
AIU-AP636H	AIU-AP1606H						
東芝キヤリア株式会社							



注) この天井パネルは、複数台設置時の吸込グリルの格子の方向合わせや、アジャスタコーナーキャップ部の社名表示の位置をお客様の要望により下図のように変更することができます。ただし、別売ワイヤレスリモコンキットの取り付け位置はユニット本体のドレン配管部の対角コーナーのみとなっています。指定位置以外に取り付けた場合は、別売ワイヤレスキットの故障の原因となります。

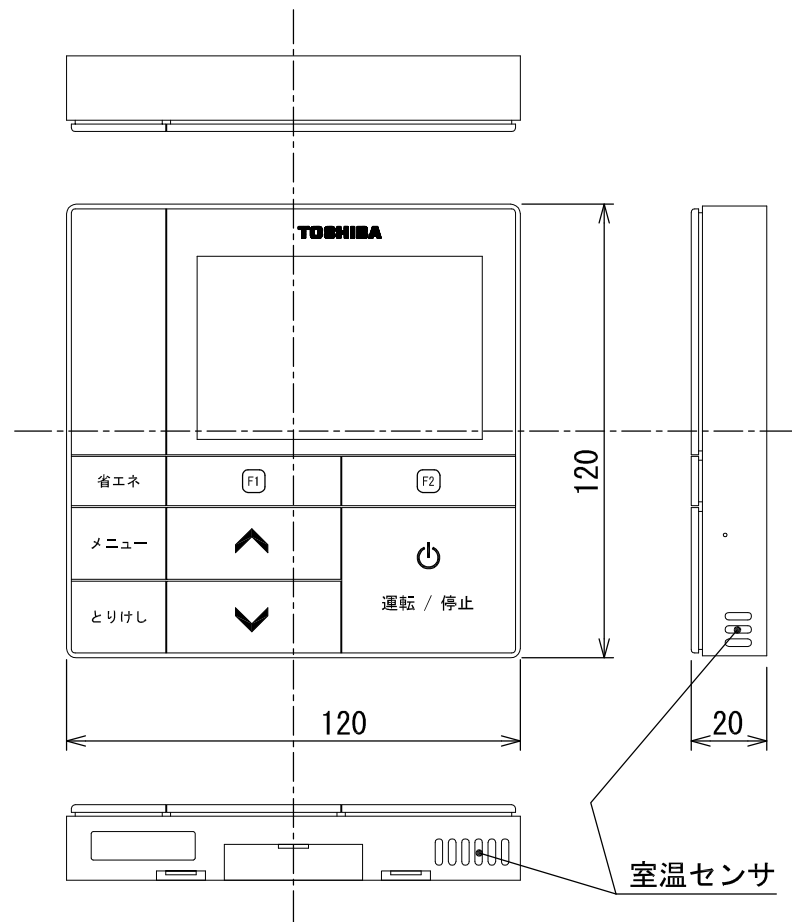


形 名		RBC-U31PG(W)	RBC-U31PG(WS)	RBC-U31PG(C)	RBC-U31PG(N)	RBC-U31PG(K)	RBC-UP31PG(W)
適用機種(室内ユニット)		AIU-AP405H ~ AP1605H					
品 名		標準パネル(カラーバリエーション)					オイルガードパネル
外 装	色	ムーンホワイト	ストライプ ホワイト	マーズブルー	アポロブルー	コスミックブラック	ムーンホワイト
	マンセルNo.	2.5GY9.0/0.5	2.5GY9.0/0.5 (ブルー:8B3/0.3)	8.6YR6.7/3.4	4.5B6.5/0.5	N1	2.5GY9.0/0.5
	材 質	PS樹脂					ABS樹脂
製品質量		4kg					

(単位:mm)

適 用 機 種		図 面 番 号		T29E0705-01			
RBC-U31PG(W)	RBC-UP31PG(W)	品 名	東芝パッケージエアコン用別売部品		尺度	図 法	三 角 法
RBC-U31PG(WS)			外 形 図				
RBC-U31PG(C)			標準パネル, オイルガードパネル				
RBC-U31PG(N)							
RBC-U31PG(K)							
東芝キヤリア株式会社							

T29E0705-7Z



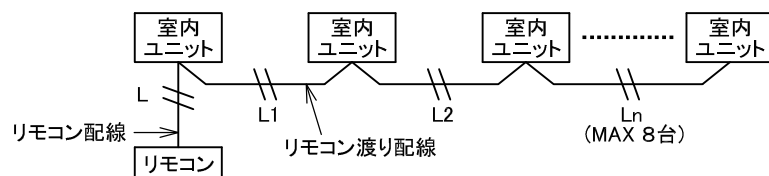
お願い
配線を埋込まれる場合は、JIS-C8340
1個用スイッチボックス(カバーなし)
又は、2個用スイッチボックス(カバーなし)
を現地手配し、埋込んでください。

リモコン配線とリモコン渡り線

リモコン配線(通信線)とAC100V/200Vの配線を
直接接触させたり、同一電線管に収めること
はできません。ノイズ等により、制御系統に
異常が生じる恐れがあります。

※ご使用のリモコンによって異なります。

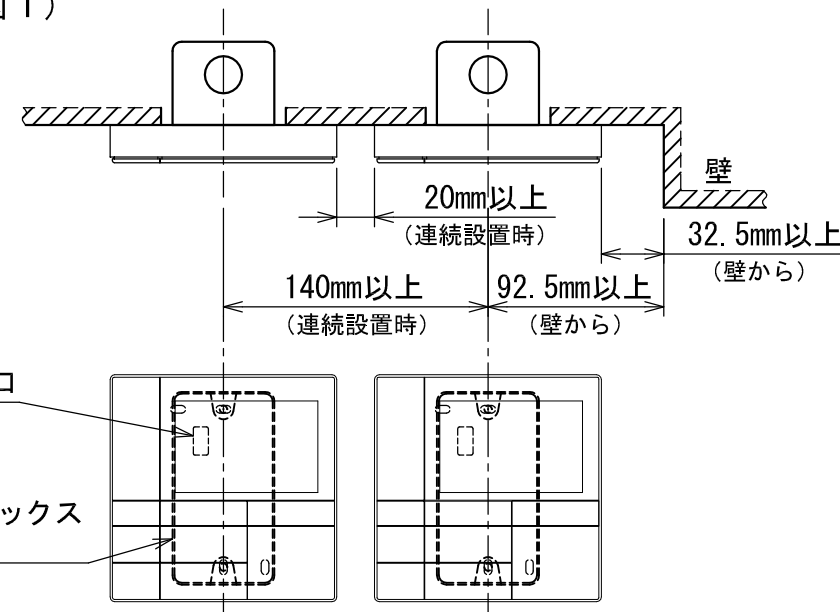
線種	VCTF:0.3mm ² ×2			VCTF:0.5mm ² ~2.0mm ² ×2		
	1リモコン	2リモコン	ワイヤレスとの 2リモコン	1リモコン	2リモコン	ワイヤレスとの 2リモコン
リモコン配線とリモコン 渡り配線の総配線長 (L+L1+L2+...Ln)	200mまで	120mまで	200mまで	500mまで	300mまで	400mまで
リモコン渡り配線の総配線長 (L1+L2+...Ln)	200mまで			200mまで		



連続設置の場合の取付方法

リモコンを壁面に取付ける場合は、図1・図2・図3の
取付け方法を守ってください。

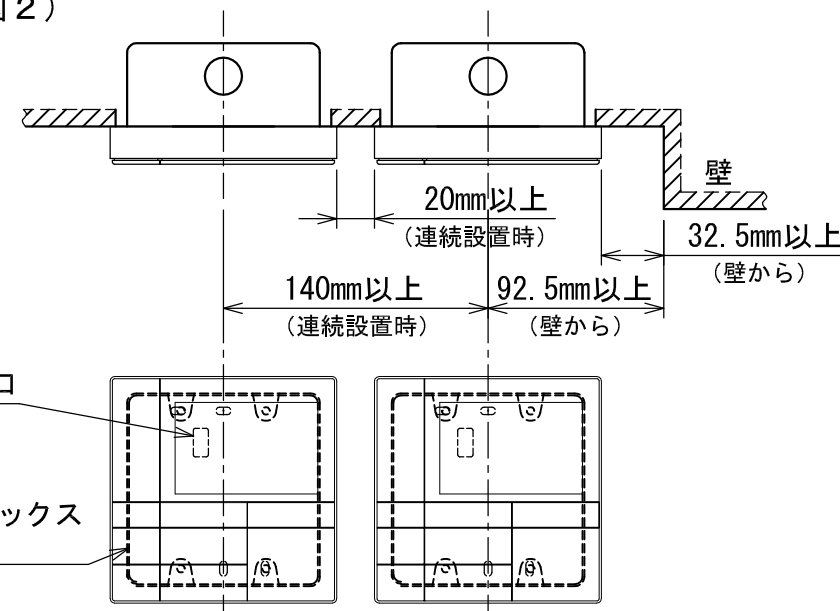
(図1)



リモコン線引出し口

JIS C8340
1個用スイッチボックス
(カバーなし)

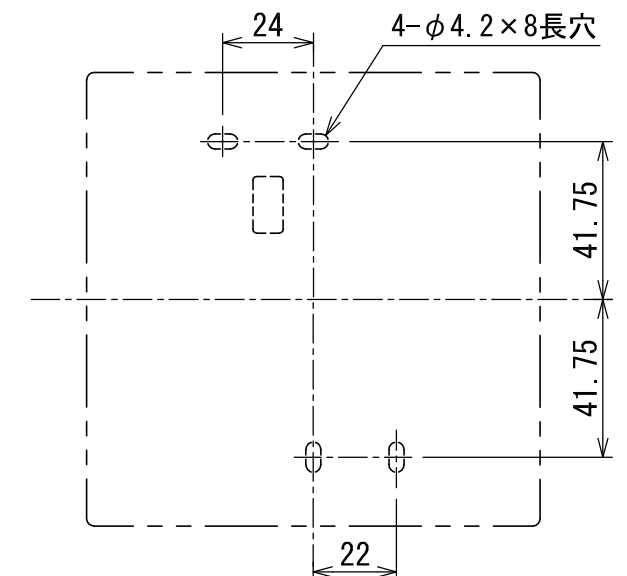
(図2)



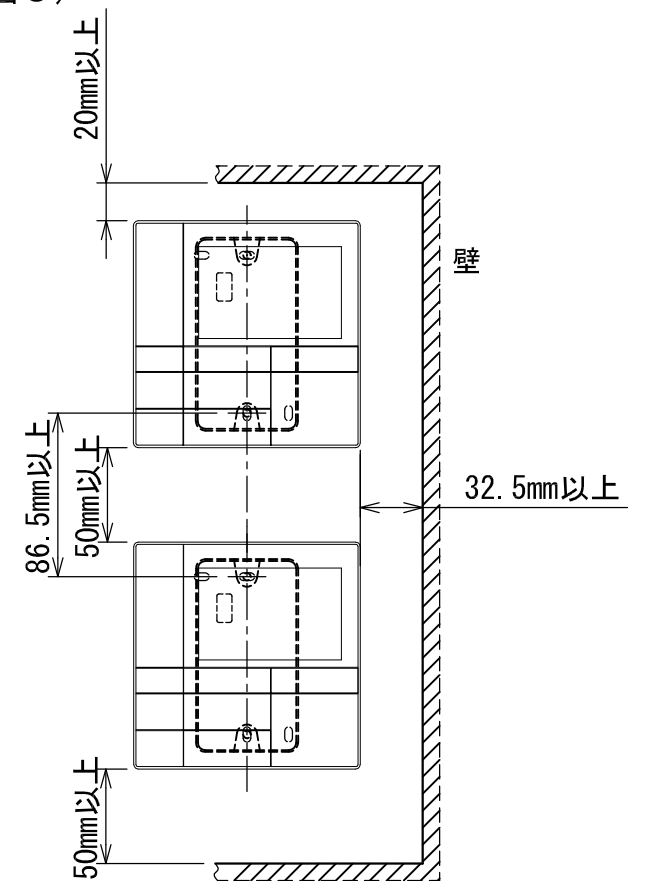
リモコン線引出し口

JIS C8340
2個用スイッチボックス
(カバーなし)

＜リモコン取付け寸法＞



(図3)



適用機種		図面番号	T29E1201-01		
RBC-AMS52		品名	東芝パッケージエアコン用別売部品 外形図	尺度	図法 三角法
			ワイヤードリモコン		
東芝キヤリア株式会社					