

東芝パッケージエアコン

(空冷インバータヒートポンプ式天井カセット形4方向吹出しタイプ)

【平成25年度グリーン購入法適合】

定格冷房能力 (注1)				kW	12.5	＜2.6～14.0＞		室外機	形 名		ROA-AP1405HSZ	
定格冷房時の顕熱比				-	0.77				外 装		シルキーシェード(マツル1Y8.5/0.5)	
定格暖房標準能力 (注1)				kW	14.0	＜2.4～20.0＞			外形寸法	高 さ	mm	1,340
										幅	mm	900
定格暖房低温能力 (注1)				kW	15.3			総 質 量	奥行	mm	320	
									kg	90		
冷房エネルギー消費効率					3.21	/ 3.21		圧縮機	形 式	全密閉形		
暖房エネルギー消費効率				-	3.74	/ 3.74			電 動 機	kW	2.50	
冷暖平均エネルギー消費効率					3.48	/ 3.48		極 数	4			
中間冷暖房性能	中間冷房能力 (注1)	kW	5.7			空気熱交換器	冷 媒 制 御		(冷)		フィンドチューブ	
	中間冷房消費電力	kW	1.00	/ 1.00			(暖)		電子制御弁 電子制御弁			
	中間冷房エネルギー消費効率	-	5.70	/ 5.70		送風装置	送 風 機	プロペラファン				
	中間暖房能力 (注1)	kW	6.3				標 準 風 量	m³/min	103.0			
	中間暖房消費電力	kW	1.09	/ 1.09		電 動 機	kW	0.100+0.100				
	中間暖房エネルギー消費効率	-	5.78	/ 5.78		高圧スイッチ	MPa	-	-			
						低圧スイッチ	MPa	-	-			
						保 護 装 置	吐出温度リセ- 過電流リセ- 圧縮機リセ-					
						ケースヒータ	W	-				
						騒 音 値	(冷)	dB	49 / 49			
						(暖)	dB	51 / 51				
通年エネルギー消費効率				-	5.3			冷媒・出荷時封入量	kg	R410A・3.10		
電気特性 (注2)	電 源	(注3)	三相	200V 50/60 Hz			冷媒追加不要の最大実長	m	30			
	定格冷房消費電力		3.89	/ 3.89		冷媒追加量	g/m	40				
	定格暖房標準消費電力		3.74	/ 3.74		冷媒配管	室外機・室内ユニット間		mm	ガス側：φ15.9 液側：φ9.5		
	定格暖房低温消費電力	kW	6.17	/ 6.17								
	運 転 電 流	(冷)	A	11.9	/ 11.9		最 大 実 長	m	75			
		(暖)		11.5	/ 11.5		最 大 落 差	m	室外機が上の場合：30 室外機が下の場合：30			
	力 率	(最大)	%	22.8	/ 22.8							
		(冷)		94	/ 94							
		(暖)		94	/ 94							
	始 動 電 流	A	-	/ -		電源設計	漏電遮断器 (注14)		30A、30mA 0.1sec以下			
形 名	AIU-AP1406H		室内ユニット	手元開閉器容量	A		30					
外 装	リバー(溶融亜鉛メッキ鋼板)			ヒューズ	A		30					
				開閉器配線用遮断器	A		30					
				電 源 配 線	20m 以下		燃線5.5mm²					
					(注13) 50m 以下	燃線14mm²						
外形寸法	高 さ	mm	319	連絡線	室外機・室内ユニット間		75 m以下	単線1.6mm×3本				
	幅	mm	840									
	奥行	mm	840									
	総 質 量	kg	24									
	空気熱交換器	フィンドチューブ										
	防音・断熱材	発泡ポリスチレン										
	送風装置	送 風 機	ターボファン									
		標 準 風 量	m³/min	35.0								
	エアフィルタ	電 動 機	kW	0.072								
	運転調整装置 (注4)	天井パネルに付属										
ドレン口径(呼び径)	リモコンスイッチ											
騒音値(急-強-弱)	25(塩ビ管)											
		dB	44 - 38 - 34									
天井パネル (注4)	形 名	RBC-U31PG(WS)(W)(C)(N)(K)		リモコンコード			VCTF0.5-2.0mm² 2芯 など					
	外 装	(WS)：ストライプ 約1(マツル)2.5GY9.0/0.5、7-8B3/0.3 (W)：ムーンライト(マツル)2.5GY9.0/0.5 (C)：マーズ ラク(マツル)8.6YR6.7/3.4 (N)：アホ 0(マツル)4.5B6.5/0.5 (K)：コスミック ラク(マツル)N1										
	外形寸法	高 さ	mm		30							
		幅	mm		950							
	奥行	mm	950									
		総 質 量	kg	4.0								

(注13) 各線径での最大こう長は下記参照願います。

線 径	電源線こう長(最大)
単線1.6mm	-
単線2.0mm	-
燃線5.5mm²	21
燃線8.0mm²	31
燃線14.0mm²	54
燃線22.0mm²	-
燃線38.0mm²	-

(注13) 各線径での最大こう長は下記参照願います。		
線 径	電源線こう長 (最大)	
単線1.6mm	-	
単線2.0mm	-	
燃線5.5mm ²	21	
燃線8.0mm ²	31	
燃線14.0mm ²	54	
燃線22.0mm ²	-	
燃線38.0mm ²	-	

(注14) 漏電遮断器が地絡保護専用の場合には
手元開閉器+ヒューズ、または配線用
遮断器を設けてください。
漏電遮断器は、高調波対応品を使用
してください。

- (注1) 冷暖房能力は、JIS B 8615-1条件によります。
＜ ＞ 内は能力範囲を示します。
- (注2) 電気特性は、JIS B 8615-1条件によります。
- (注3) 電源電圧は、変動があった場合でも±10%を超えないようにしてください。
- (注4) 天井パネル・リモコンスイッチは別売部品です。
リモコンコード配線長は『リモコン外形図』を参照してください。

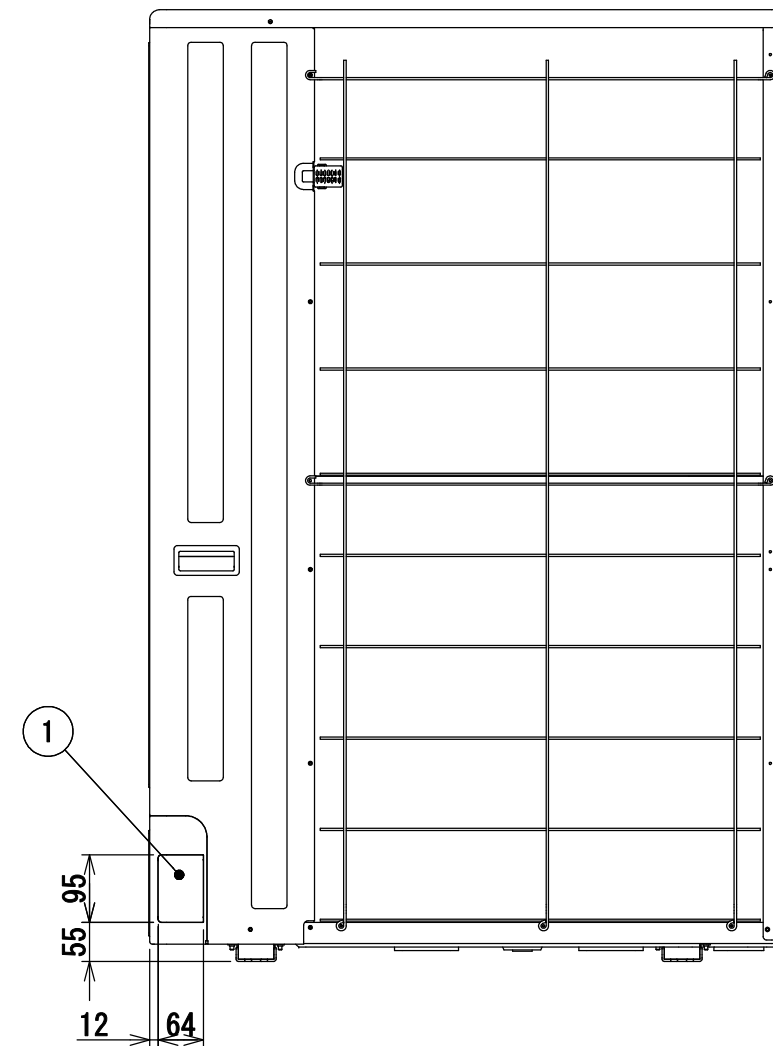
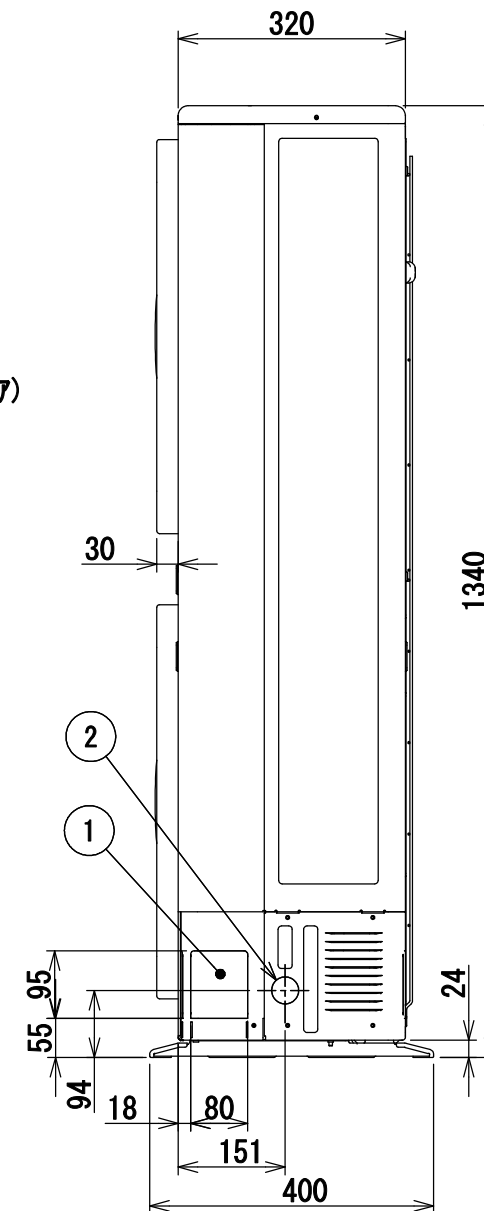
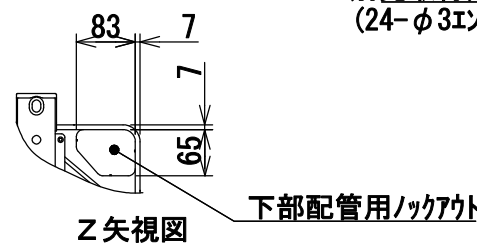
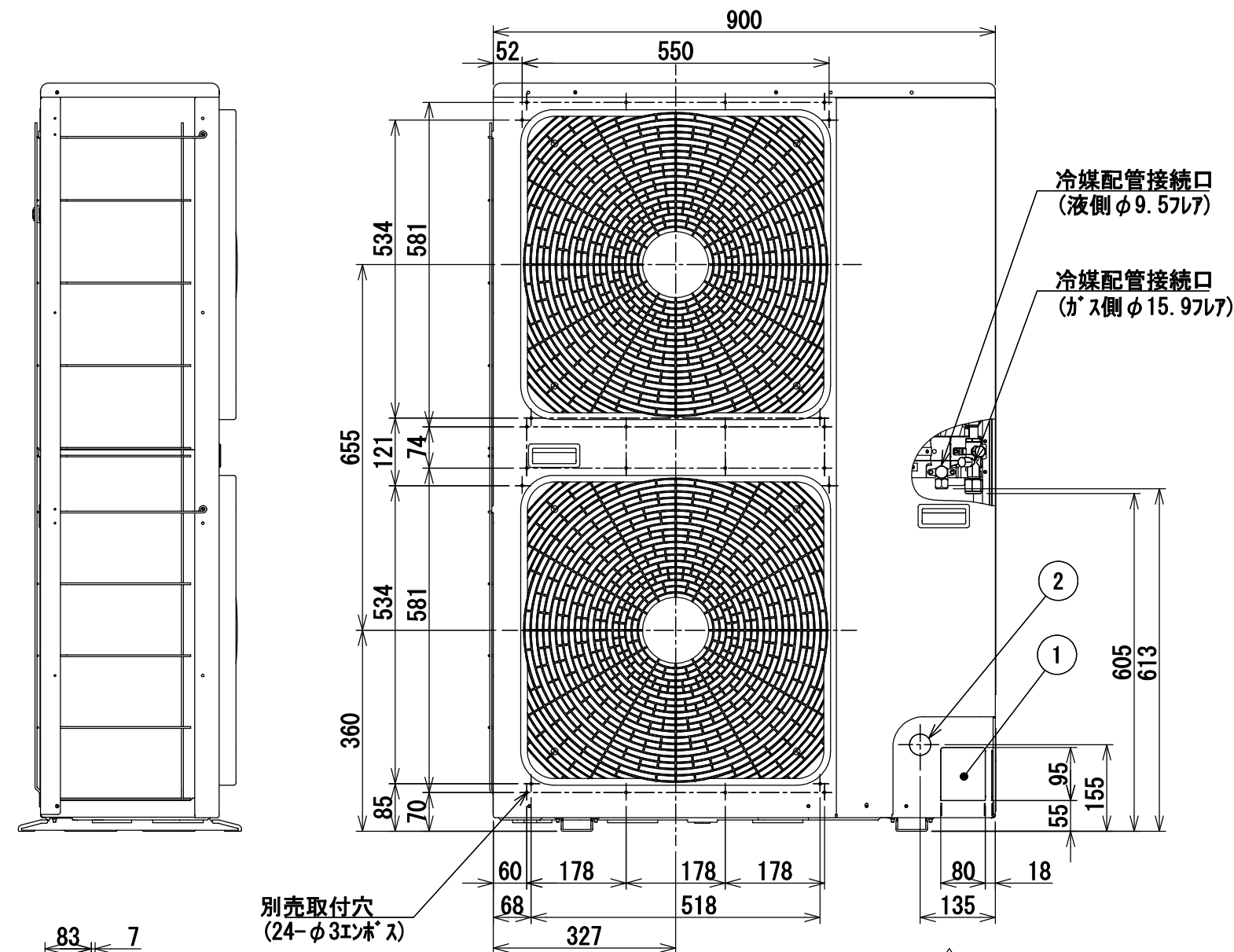


- 注) 1. ◎ は端子板を示します。
2. 破線、一点鎖線は現地配線を示します。
3. 室外機、室内ユニットの内部配線は、各々の機種の配線図を参照してください。
4. リモコン配線には極性がないので、室内ユニット端子板A, Bへの接続は逆になってもかまいません。

適 用 機 種		図 面 番 号		T25G0702-02	
AIU-AP**H	AID-AP**H, H-1	品 名	東芝パッケージエアコン シングルタイプ 外部結線図	尺 度	図 法
AIC-AP**H, H-1	AIK-AP**H				
AIU-AP**WH	AIC-AP**PH				
AIU-AP**SH, SH-1					
AID-AP**BH, BH-1					
東芝キヤリア株式会社					



	名 称	記 事
①	冷媒配管取出口 室内外接続線取出口	—
②	電源取入穴	φ38ノックアウト穴



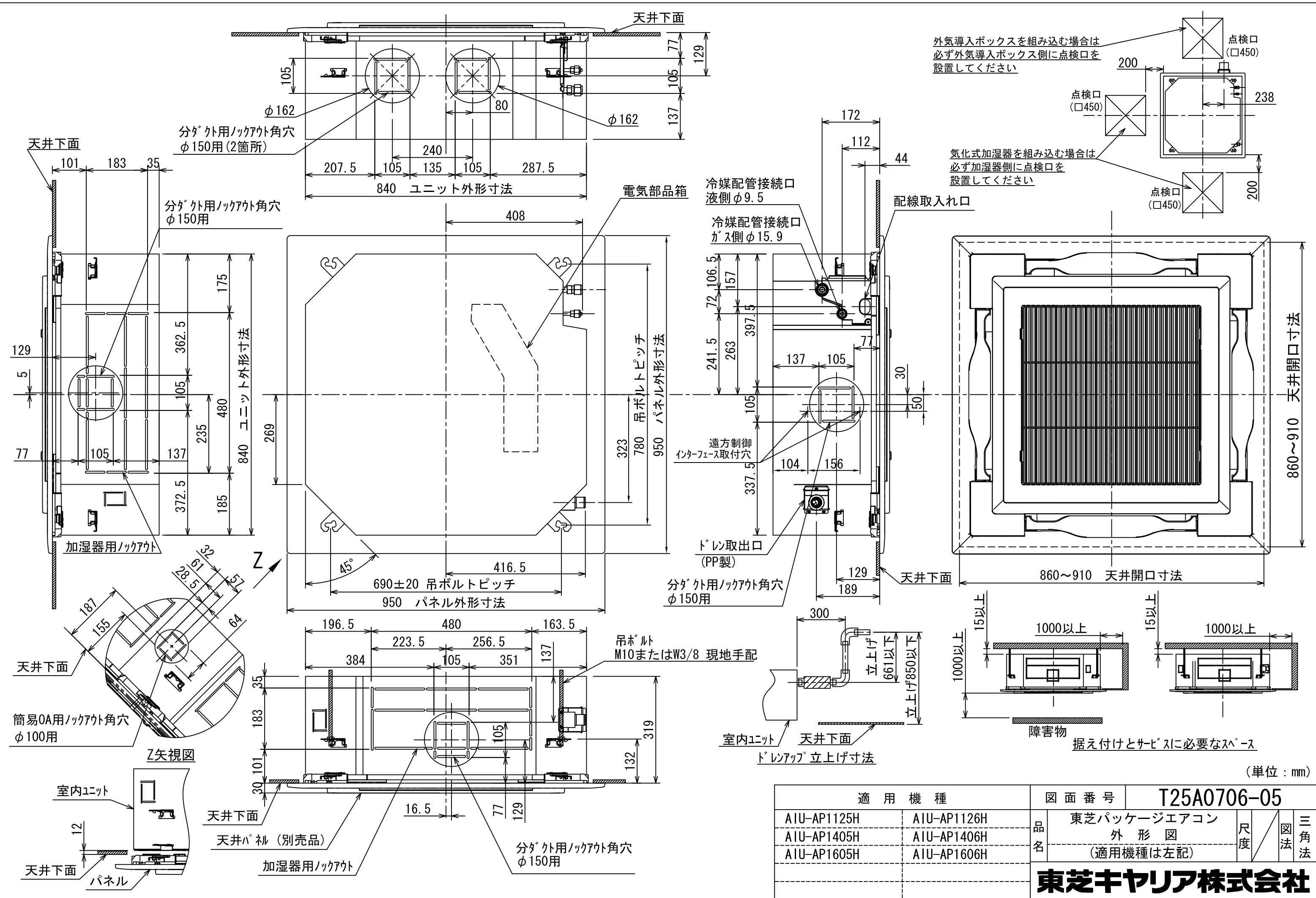
適 用 機 種			図 面 番 号		T26C0704-04			
ROA-AP1125HS (Z) (ZG)	ROA-AP1125S (Z) (ZG)	ROA-AP1125S (Z) (ZG) 2	品 名	東芝パッケージエアコン 外 形 図 (適用機種は左記)		尺度	図法	三角法
ROA-AP1405HS (Z) (ZG)	ROA-AP1405S (Z) (ZG)	ROA-AP1405S (Z) (ZG) 2						
ROA-AP1605HS (Z) (ZG)	ROA-AP1605S (Z) (ZG)	ROA-AP1605S (Z) (ZG) 2						
			東芝キヤリア株式会社					



記号	品名
CM	圧縮機
FM01, 02	送風用電動機
PMV	電子制御弁コイル
TD	配管温度センサ(吐出)
TS	配管温度センサ(吸込)
TE	熱交センサ1
TL	熱交センサ2
T0	外気温度センサ
49C	圧縮機ケースサーモ
F01, F02	ヒューズ 30A 250VAC
F03	ヒューズ 10A 250VAC

- ◎は端子板を示します。中の文字は端子番号を示します。
- 二点鎖線は現地配線、破線は別売付属品・サービス用配線を示します。
- はプリント基板を示します。
- 室内ユニット回路は、室内ユニット配線図を参照してください。

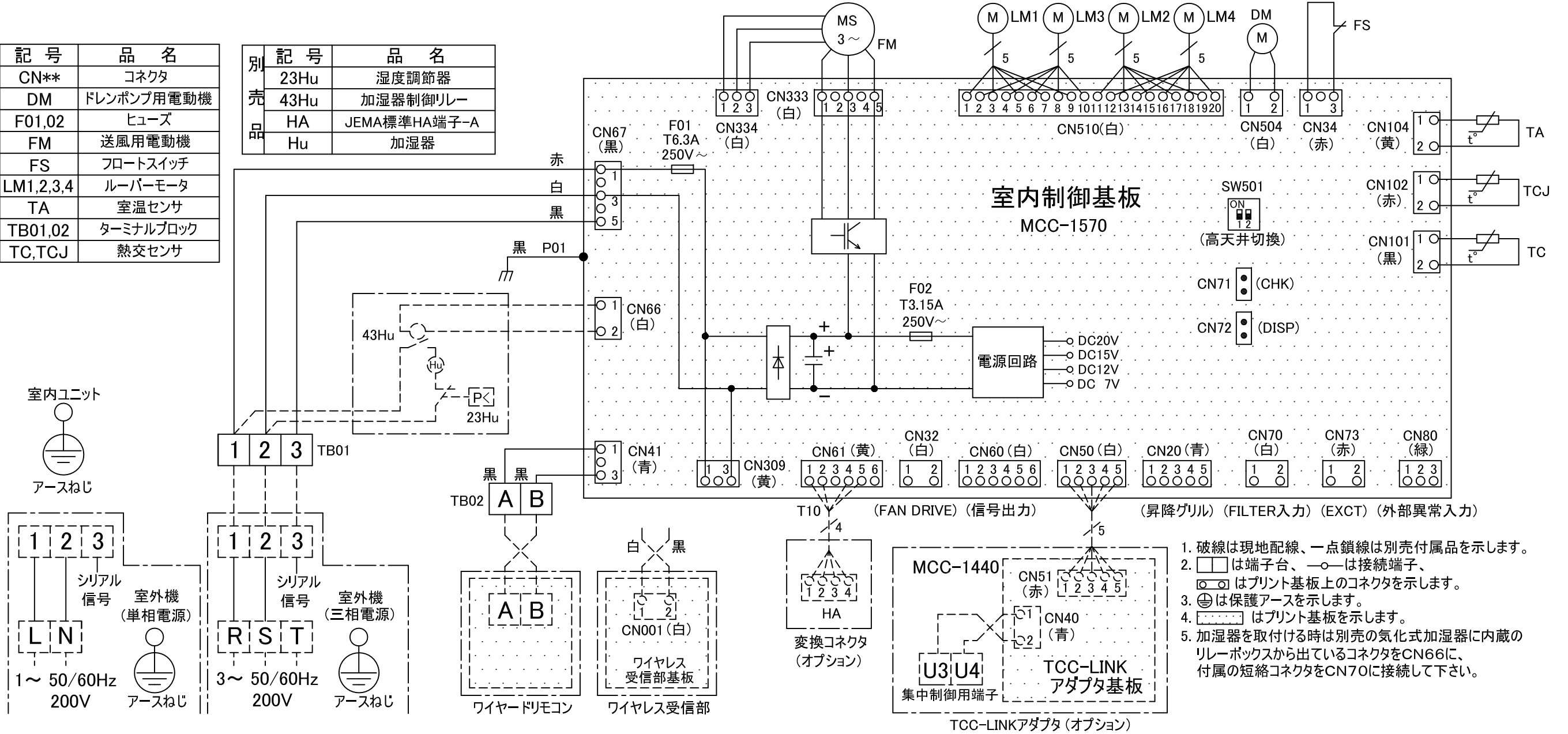
適 用 機 種			図 面 番 号		T26D0701-04			
ROA-AP1125HS (Z) (ZG)	ROA-AP1125S (Z) (ZG)	ROA-AP1125S (Z) (ZG) 2	品 名	東芝パッケージエアコン 配 線 図 (適用機種は左記)	尺度	図 法	三 角 法	
ROA-AP1405HS (Z) (ZG)	ROA-AP1405S (Z) (ZG)	ROA-AP1405S (Z) (ZG) 2						
ROA-AP1605HS (Z) (ZG)	ROA-AP1605S (Z) (ZG)	ROA-AP1605S (Z) (ZG) 2						
			東芝キヤリア株式会社					



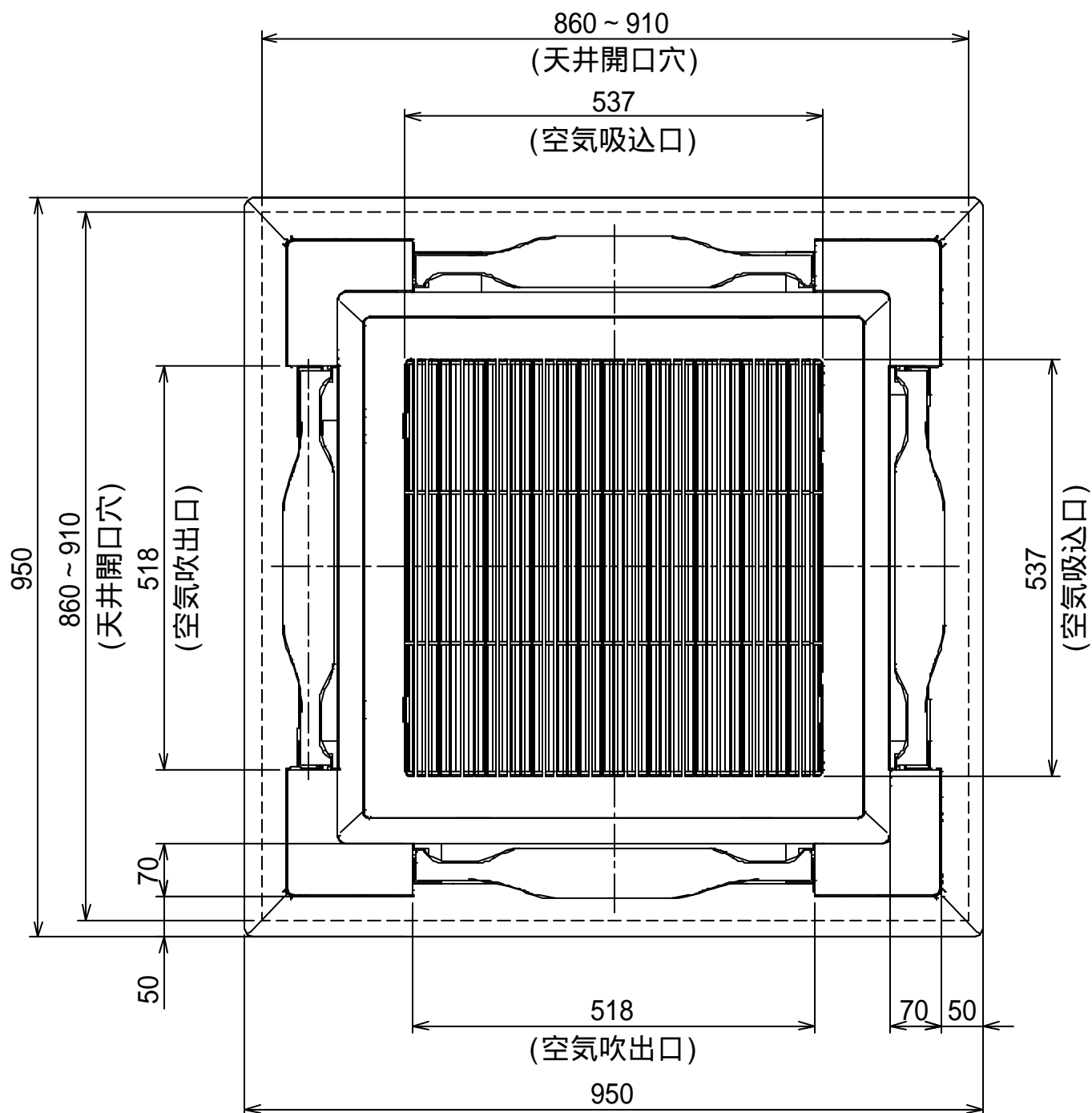
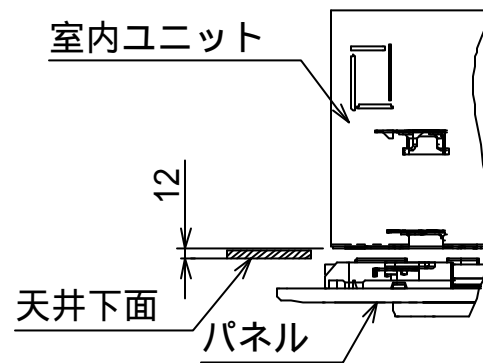
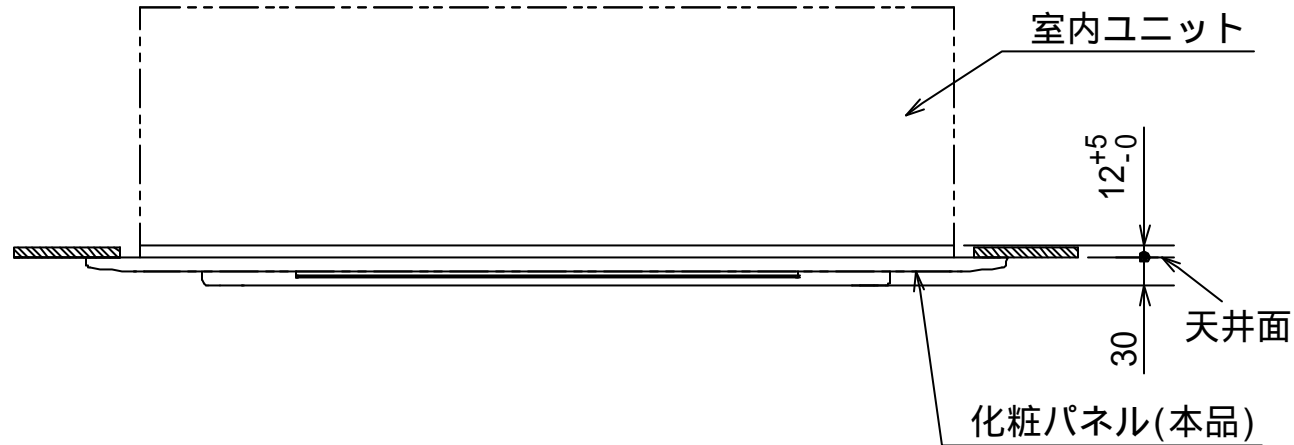
適用機種		図面番号	T25A0706-05		
AIU-AP1125H	AIU-AP1126H	品名	東芝パッケージエアコン		
AIU-AP1405H	AIU-AP1406H		外形図		
AIU-AP1605H	AIU-AP1606H		(適用機種は左記)		
			東芝キヤリア株式会社	尺度	三角法

記 号	品 名
CN**	コネクタ
DM	ドレンポンプ用電動機
F01,02	ヒューズ
FM	送風用電動機
FS	フロートスイッチ
LM1,2,3,4	ルーバーマータ
TA	室温センサ
TB01,02	ターミナルブロック
TC,TCJ	熱交センサ

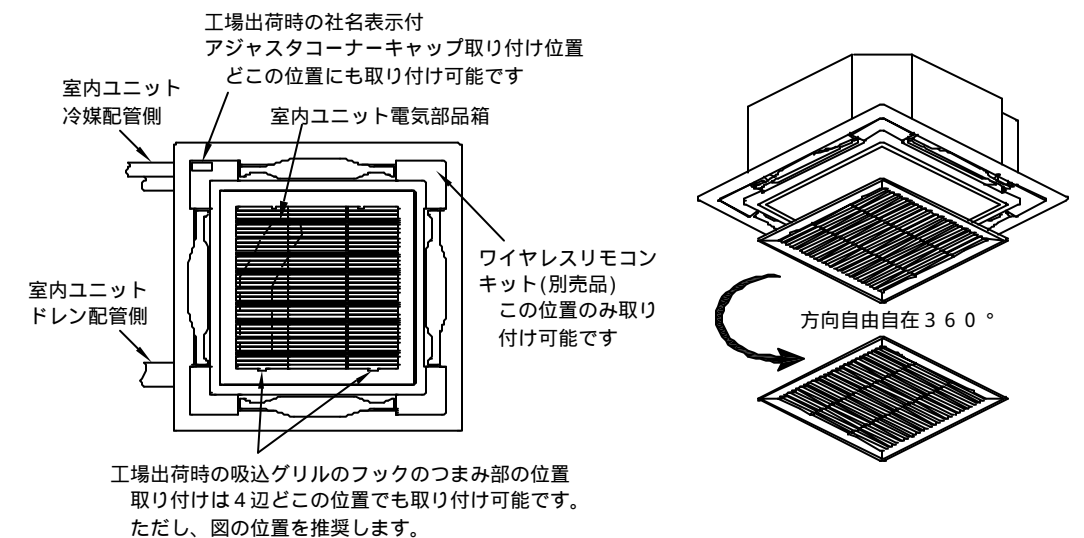
別 記 号	品 名
23Hu	湿度調節器
43Hu	加湿器制御リレー
HA	JEMA標準HA端子-A
Hu	加湿器



適 用 機 種		図 面 番 号		T25B1302-01			
AIU-AP406H	AIU-AP716H	品 名	東芝パッケージエアコン			尺 度	図 法
AIU-AP456H	AIU-AP806H		配 線 図				
AIU-AP506H	AIU-AP1126H		(適用機種は左記)				
AIU-AP566H	AIU-AP1406H						
AIU-AP636H	AIU-AP1606H						
東芝キヤリア株式会社							



注) この天井パネルは、複数台設置時の吸込グリルの格子の方向合わせや、アジャスタコーナーキャップ部の社名表示の位置をお客様の要望により下図のように変更することができます。ただし、別売ワイヤレスリモコンキットの取り付け位置はユニット本体のドレン配管部の対角コーナーのみとなっています。指定位置以外に取り付けた場合は、別売ワイヤレスキットの故障の原因となります。

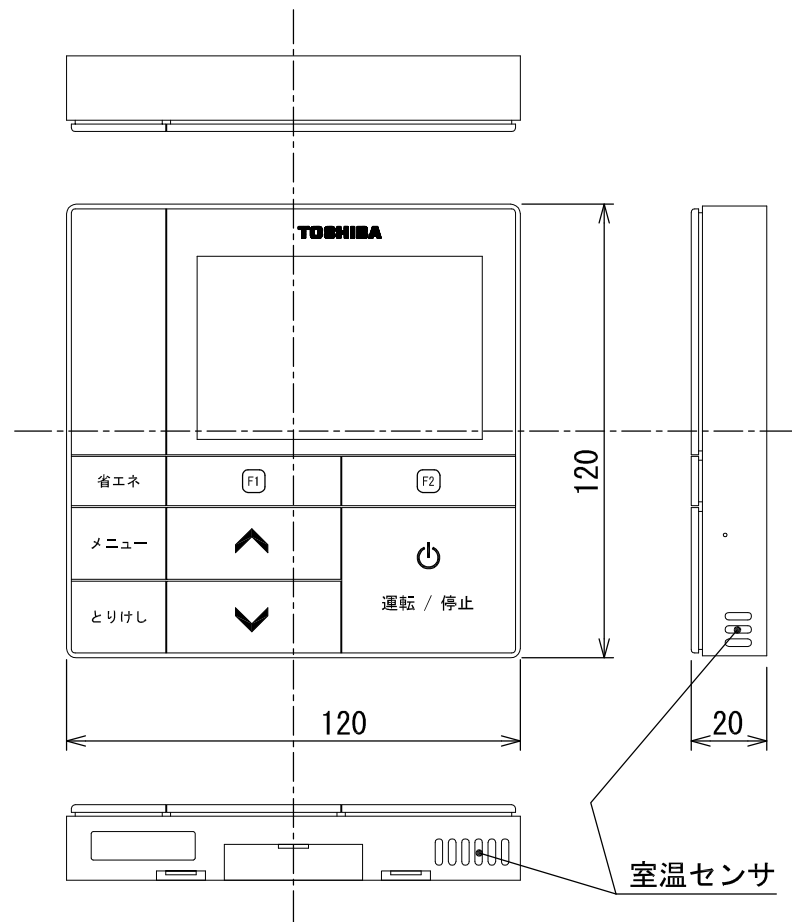


形 名		RBC-U31PG(W)	RBC-U31PG(WS)	RBC-U31PG(C)	RBC-U31PG(N)	RBC-U31PG(K)	RBC-UP31PG(W)
適用機種(室内ユニット)		AIU-AP405H ~ AP1605H					
品 名		標準パネル(カラーバリエーション)					オイルガードパネル
外 装	色	ムーンホワイト	ストライプ ホワイト	マーズブルー	アポロブルー	コスミックブラック	ムーンホワイト
	マンセルNo.	2.5GY9.0/0.5	2.5GY9.0/0.5 (ブルー:8B3/0.3)	8.6YR6.7/3.4	4.5B6.5/0.5	N1	2.5GY9.0/0.5
	材 質	PS樹脂					ABS樹脂
製品質量		4kg					

(単位: mm)

適 用 機 種		図 面 番 号		T29E0705-01			
RBC-U31PG(W)	RBC-UP31PG(W)	品 名	東芝パッケージエアコン用別売部品		尺度	図 法	三 角 法
RBC-U31PG(WS)			外 形 図				
RBC-U31PG(C)			標準パネル, オイルガードパネル				
RBC-U31PG(N)							
RBC-U31PG(K)							
東芝キヤリア株式会社							

T29E0705-7Z



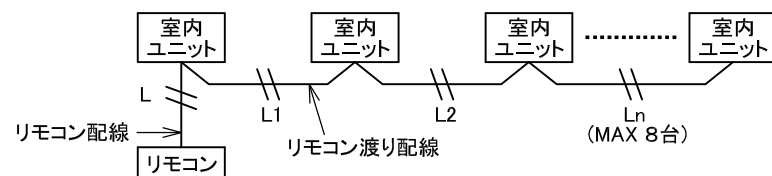
お願い
配線を埋込まれる場合は、JIS-C8340
1個用スイッチボックス(カバーなし)
又は、2個用スイッチボックス(カバーなし)
を現地手配し、埋込んでください。

リモコン配線とリモコン渡り線

リモコン配線(通信線)とAC100V/200Vの配線を
直接接触させたり、同一電線管に収めること
はできません。ノイズ等により、制御系統に
異常が生じる恐れがあります。

※ご使用のリモコンによって異なります。

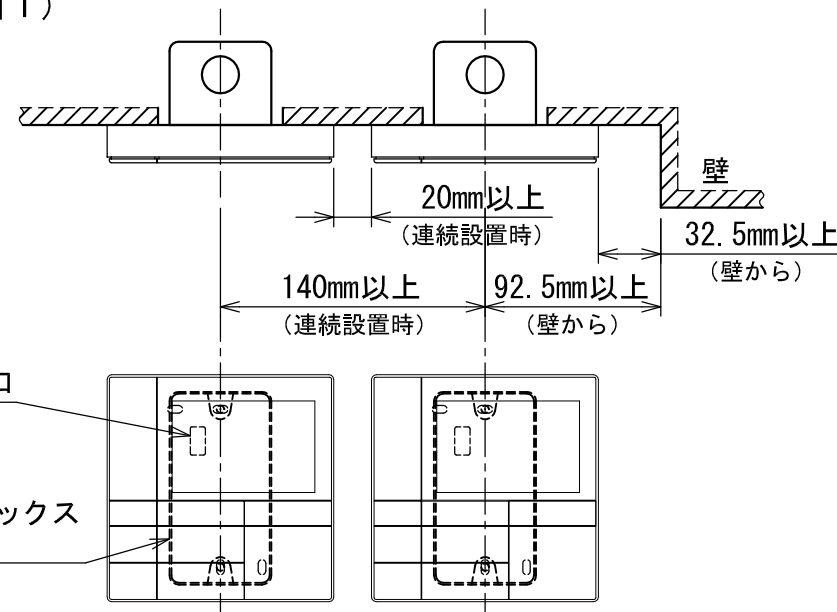
線種	VCTF:0.3mm ² ×2			VCTF:0.5mm ² ~2.0mm ² ×2		
リモコン配線とリモコン 渡り配線の総配線長 (L+L1+L2+...Ln)	1リモコン	2リモコン	ワイヤレスとの 2リモコン	1リモコン	2リモコン	ワイヤレスとの 2リモコン
	200mまで	120mまで	200mまで	500mまで	300mまで	400mまで
リモコン渡り配線の総配線長 (L1+L2+...Ln)	200mまで			200mまで		



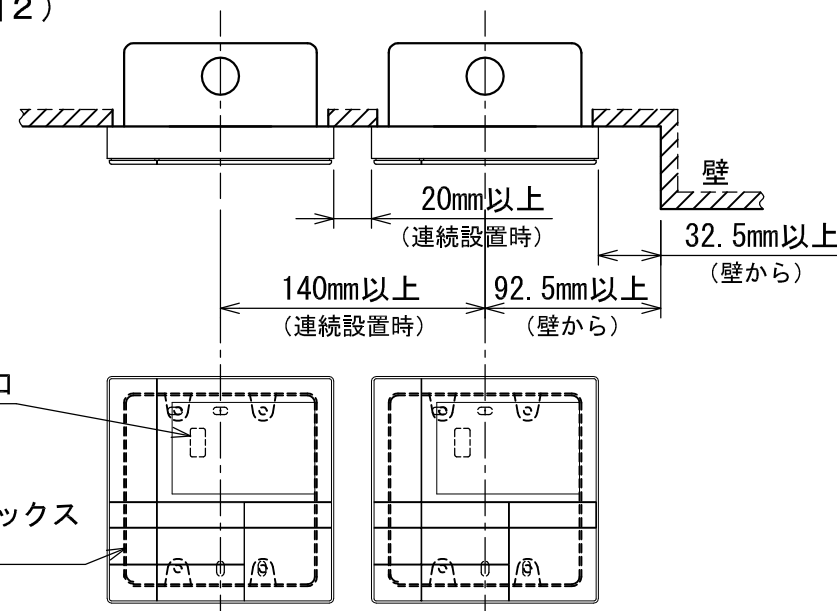
連続設置の場合の取付方法

リモコンを壁面に取付ける場合は、図1・図2・図3の
取付け方法を守ってください。

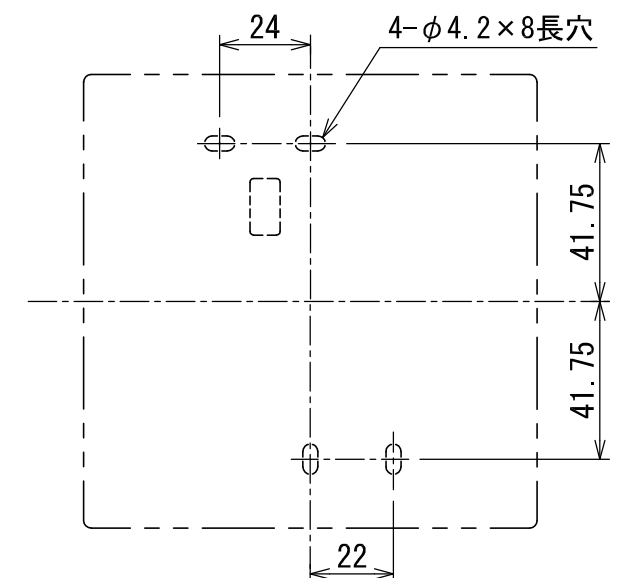
(図1)



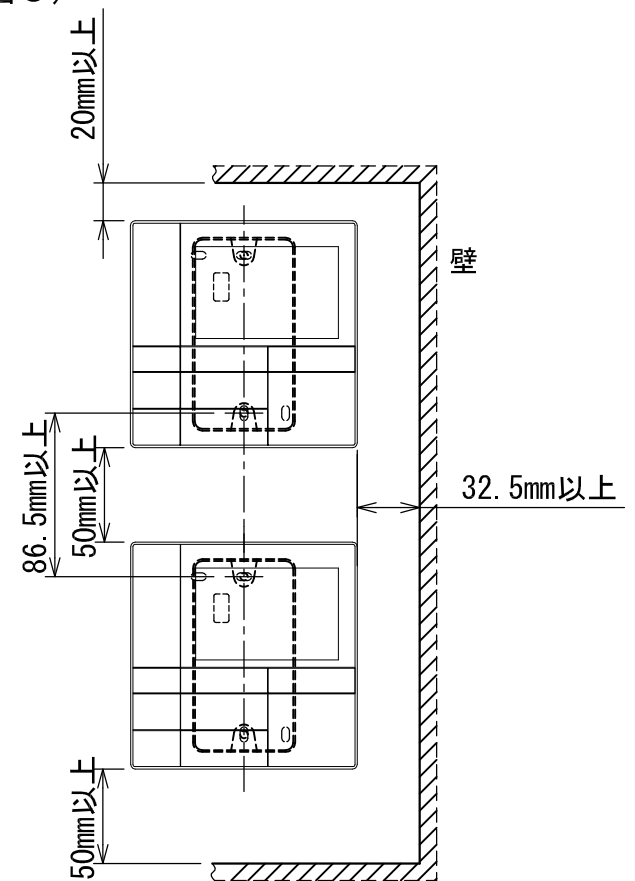
(図2)



＜リモコン取付け寸法＞



(図3)



適用機種		図面番号	T29E1201-01		
RBC-AMS52		品名	東芝パッケージエアコン用別売部品 外形図	尺度	図法 三角法
			ワイヤードリモコン		
東芝キヤリア株式会社					