

東芝パッケージエアコン
ワイヤレスリモコン

(空冷インバータヒートポンプ式天井吊形)

【平成25年度グリーン購入法適合】

定格冷房能力	(注1)	kW	3.6	<1.0～4.0>	室外機	形名	ROA-AP405HS1
定格冷房時の顕熱比	-	-	0.82	-	外形	装	シルキーシェード(ワレ1Y8.5/0.5)
定格暖房標準能力	(注1)	kW	4.0	<0.8～6.4>	外形寸法	高さ	mm550
						幅	mm780
定格暖房低温能力	(注1)	kW	4.9	-		奥行	mm290
					総質量	kg	36
					形式		全密閉形
冷房エネルギー消費効率			3.43	/ 3.43	圧縮機電動機	kW	1.10
暖房エネルギー消費効率	-	-	4.04	/ 4.04	極数		4
冷暖平均エネルギー消費効率	-	-	3.73	/ 3.73	空気熱交換器		フィンドチューブ
					冷媒制御	(冷) (暖)	電子制御弁 電子制御弁
中間冷房能力	(注1)	kW	1.7	-	送風装置	送風機 標準風量	フロベラファン m³/min400
中間冷房消費電力	kW	0.335	/ 0.335	-	電動機	kW	0.043
中間冷房エネルギー消費効率	-	-	5.07	/ 5.07	高圧スイッチ	MPa	-
中間暖房能力	(注1)	kW	1.8	-	低圧スイッチ	MPa	-
中間暖房消費電力	kW	0.315	/ 0.315	-	保護装置		吐出温度ワレ 過電流ワレ 圧縮機ワレ
中間暖房エネルギー消費効率	-	-	5.71	/ 5.71	ケースヒータ	W	-
					騒音値	(冷) (暖)	dB45 / 45 47 / 47
通年エネルギー消費効率	-	-	5.2	-	冷媒・出荷時封入量	kg	R410A・1.00
					冷媒追加不要の最大実長	m	20
電気特性	(注2)				冷媒追加量	g/m	20
電源	(注3)	三相	200V	50/60 Hz	冷媒配管	室外機・室内ユニット間	mmガス側：φ12.7 液側：φ6.4
定格冷房消費電力			1.05	/ 1.05			
定格暖房標準消費電力			0.990	/ 0.990	最大実長	m	30
定格暖房低温消費電力	kW	1.90	/ 1.90	-	最大落差	m	室外機が上の場合：30 室外機が下の場合：30
運転電流	(冷) (暖)	A	3.37 / 3.37 3.18 / 3.18	-			
力率	(最大) (冷) (暖)	%	7.7 / 7.7 90 / 90 90 / 90	-	電源設計	漏電遮断器	(注14) 15A、30mA 0.1sec以下
始動電流	A	-	/ -	-	手元開閉器	容量	A15
形名			AIC-AP407H	-	ヒューズ	A	10
外装	側面・吸込みグリル		ビュア初付(ワレ1N9.1)	-	配線用遮断器	A	10
	吹出しグリル		ビュア初付(ワレ1N9.1)	-	電源配線	20m以下	単線1.6mm
	下面		ビュア初付(ワレ1N9.1)	-	(注13) 50m以下		撚線5.5mm2
外形寸法	高さ	mm	235	-			
	幅	mm	950	-	室外機・室内ユニット間	70 m以下	単線1.6mm×3本
	奥行	mm	690	-			
総質量	kg	23	-	-			
空気熱交換器			フィンドチューブ	-			
防音・断熱材			発泡ポリスチレン・ポリエチレンフォーム	-			
送風装置	送風機 標準風量	m³/min	シロッコファン 14.0	-			
	電動機	kW	0.094	-			
エアフィルタ			室内ユニットに付属	-			
運転調整装置	(注4)		ワイヤレスリモコンスイッチ	-			
ドレン口径(呼び径)			20(塩ビ管)	-			
騒音値(急・強・弱)	dB	36-34-28	-	-			

(注13) 各線径での最大こう長は下記参照願います。

線径	電源線こう長(最大)
単線1.6mm	23
単線2.0mm	36
撚線5.5mm ²	-
撚線8.0mm ²	-
撚線14.0mm ²	-
撚線22.0mm ²	-
撚線38.0mm ²	-

(注14) 漏電遮断器が地絡保護専用の場合には
手元開閉器+ヒューズ、または配線用
遮断器を設けてください。
漏電遮断器は、高調波対応品を使用
してください。

(注1) 冷暖房能力は、JIS B 8615-1条件によります。
< > 内は能力範囲を示します。

(注2) 電気特性は、JIS B 8615-1条件によります。

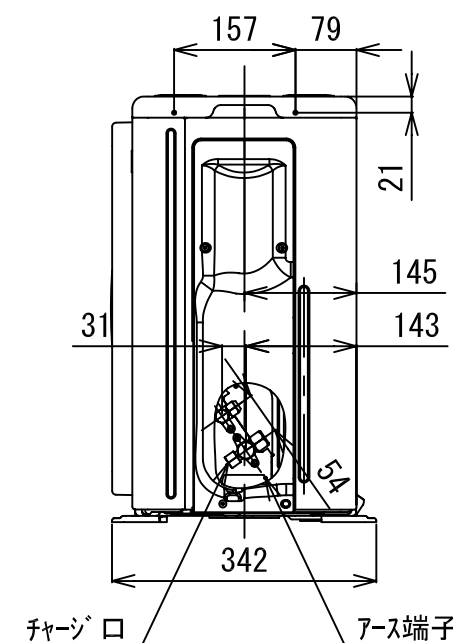
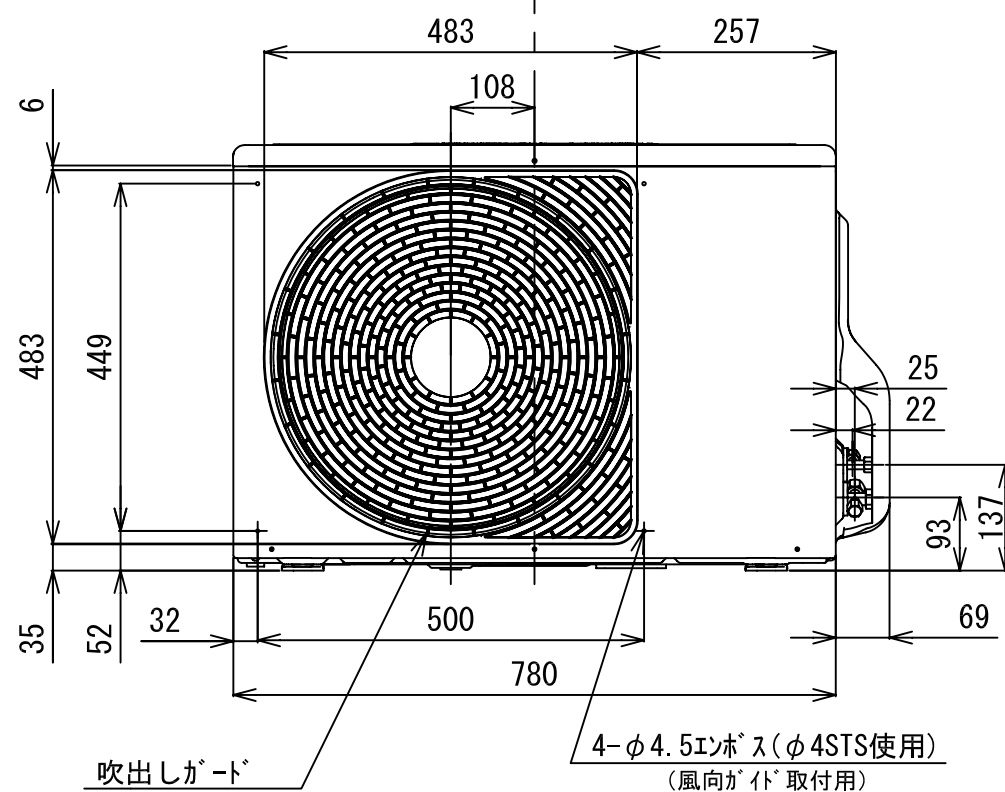
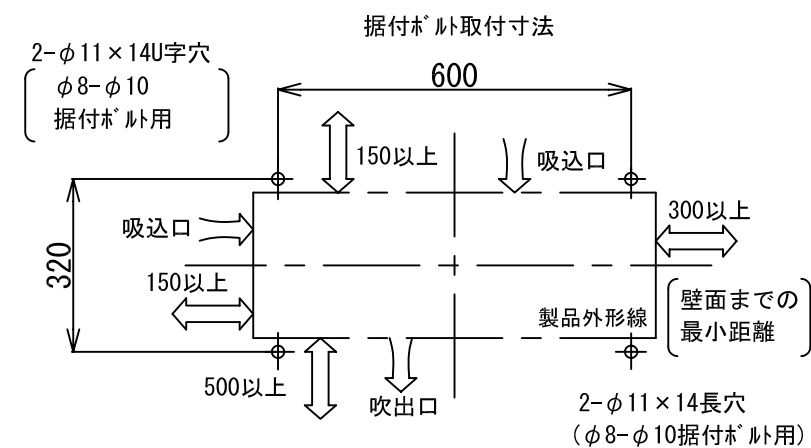
(注3) 電源電圧は、変動があった場合でも±10%を超えないようにしてください。

(注4) ワイヤレスリモコンスイッチは別売部品です。

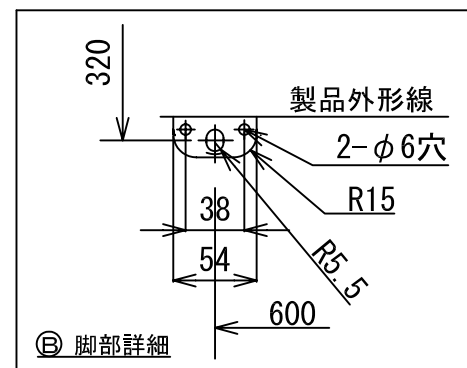
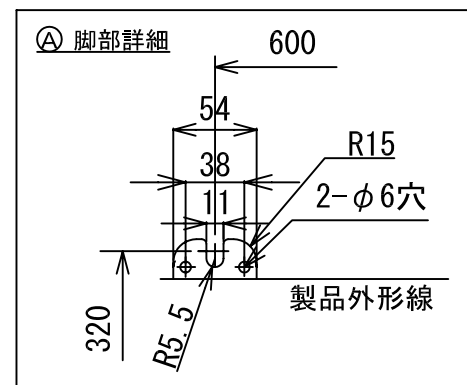


- 注) 1. ◎は端子板を示します。
 2. 破線、一点鎖線は現地配線を示します。
 3. 室外機、室内ユニットの内部配線は、各々の機種種の配線図を参照してください。
 4. 受光ユニット、室内ユニット間の配線には極性がないので、室内ユニット端子板A, Bへの接続は逆になってもかまいません。

適用機種		図面番号		T25G0449-05		
AIU-AP**H, H-1		品名	東芝パッケージエアコン シングルタイプ 外部結線図（ワイヤレス）	尺度	図法	
AIC-AP**H, H-1						
AIU-AP**WH						
AIU-AP**SH						
AIK-AP**H						
東芝キヤリア株式会社						



外 観 シルキーシート[®] (マンセルNo. 1Y8.5/0.5)

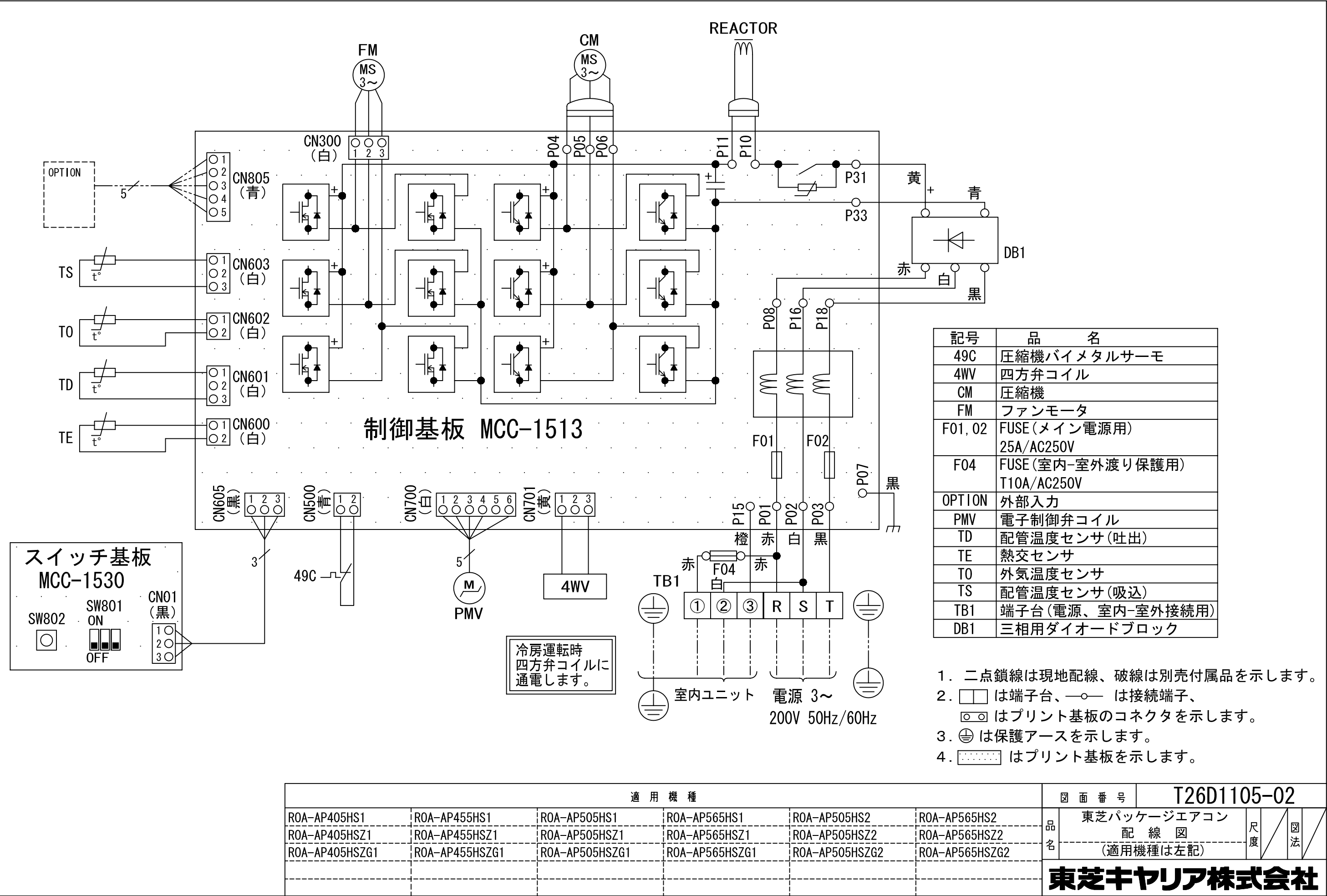


適 用 機 種					
ROA-AP405HSJ1	ROA-AP455HSJ1	ROA-AP505HSJ1	ROA-AP565HSJ1	ROA-AP505HSJ2	ROA-AP565HSJ2
ROA-AP405HS1	ROA-AP455HS1	ROA-AP505HS1	ROA-AP565HS1	ROA-AP505HS2	ROA-AP565HS2
ROA-AP405HSJZ1	ROA-AP455HSJZ1	ROA-AP505HSJZ1	ROA-AP565HSJZ1	ROA-AP505HSJZ2	ROA-AP565HSJZ2
ROA-AP405HSZ1	ROA-AP455HSZ1	ROA-AP505HSZ1	ROA-AP565HSZ1	ROA-AP505HSZ2	ROA-AP565HSZ2
ROA-AP405HSJZG1	ROA-AP455HSJZG1	ROA-AP505HSJZG1	ROA-AP565HSJZG1	ROA-AP505HSJZG2	ROA-AP565HSJZG2
ROA-AP405HSZG1	ROA-AP455HSZG1	ROA-AP505HSZG1	ROA-AP565HSZG1	ROA-AP505HSZG2	ROA-AP565HSZG2

図 面 番 号		T26C1104-02		
品 名	東芝パッケージエアコン 外 形 図		尺 度	図 法 三 角 法

	(適用機種は左記)			

東芝キャリア株式会社





注)
冷媒配管は(上・右・後)の3方向より取り出し出来ます。
* 別売のドレンアップキットを使用する場合、冷媒配管は上方向からしか取り出しできません。

(単位:mm)

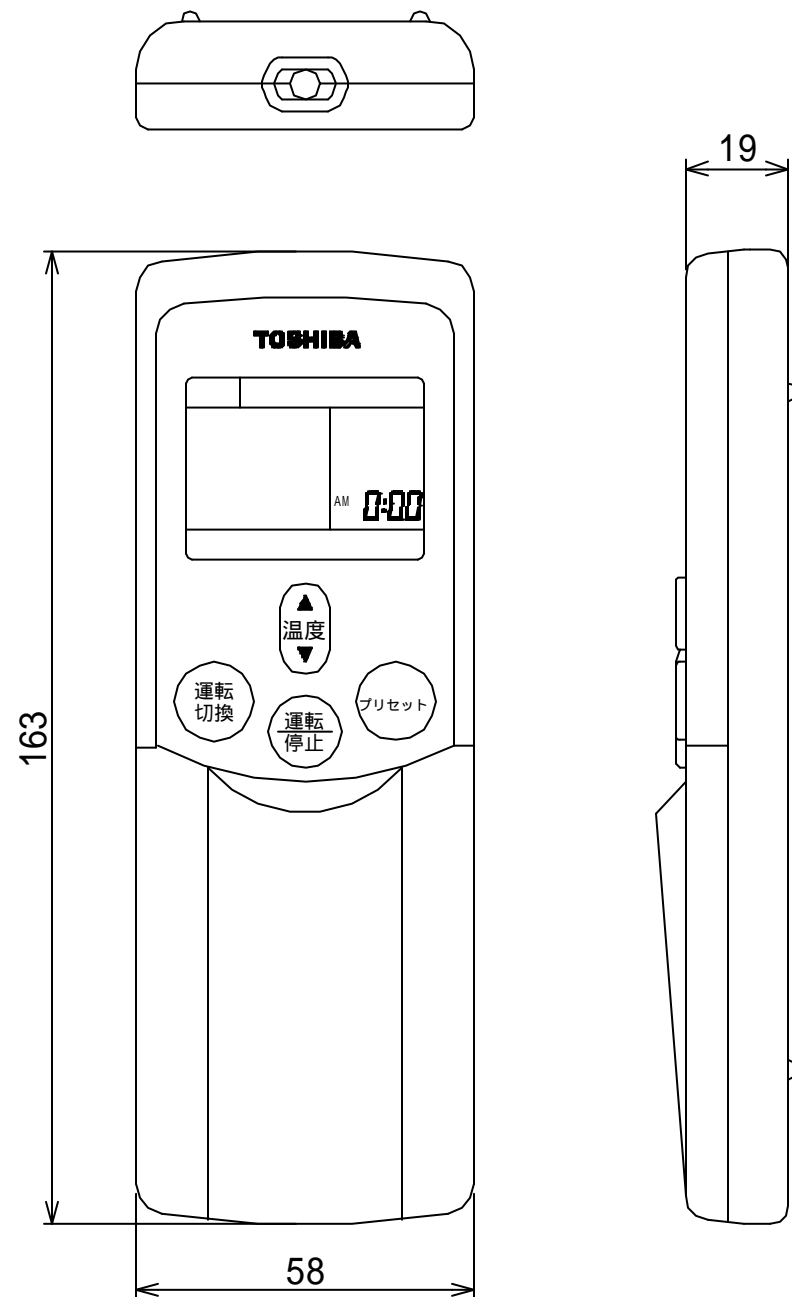
適 用 機 種			図 面 番 号		T25A1301-05		
AIC-AP407H	AIC-AP407H-1	AIC-AP408H	品名	東芝パッケージエアコン 外形図 (適用機種は左記)	尺度	図法	三角法
AIC-AP457H	AIC-AP457H-1	AIC-AP458H					
AIC-AP507H	AIC-AP507H-1	AIC-AP508H					
AIC-AP567H	AIC-AP567H-1	AIC-AP568H					
			東芝キヤリア株式会社				

T25A1301-5Y

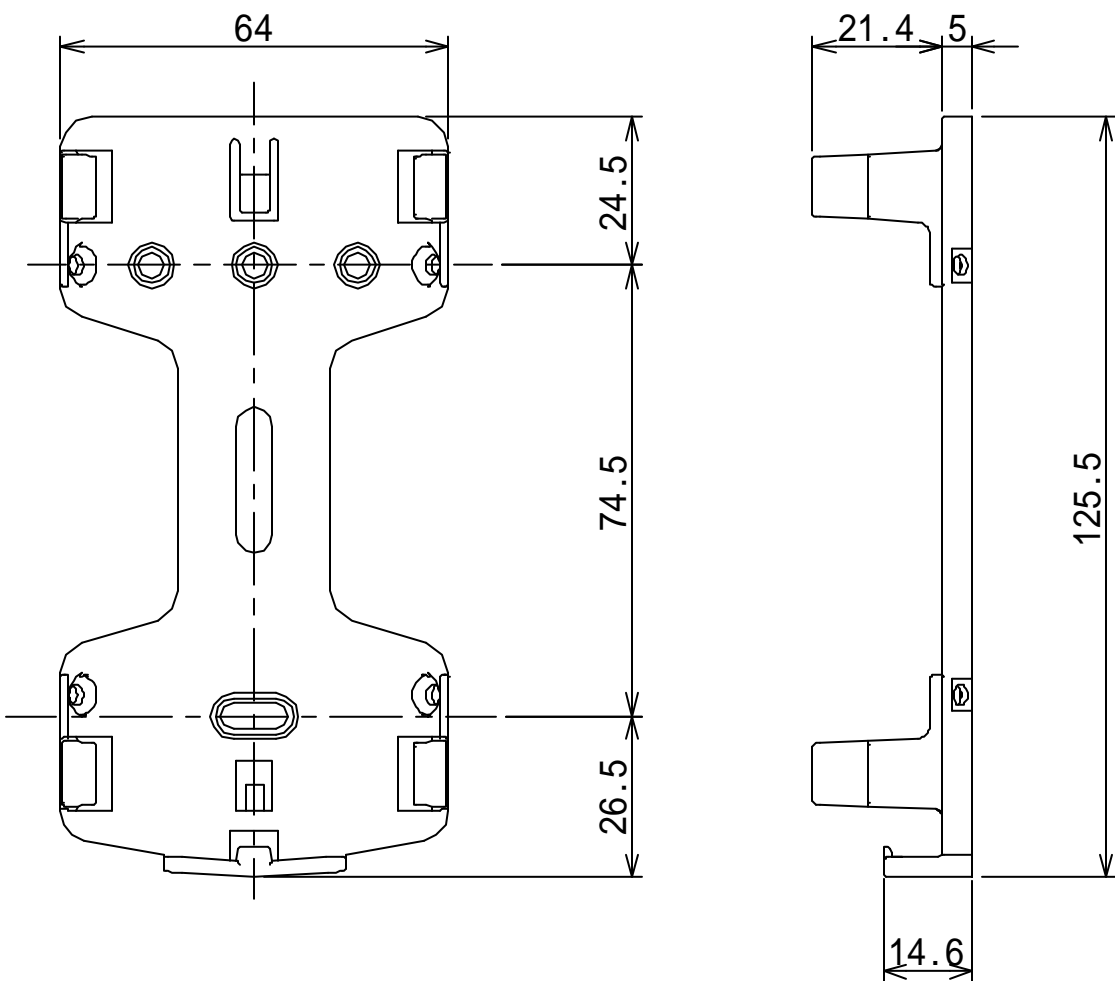


適用機種				図面番号	T25B1301-03		
AIC-AP407H,-1	AIC-AP717H,-1	AIC-AP408H	AIC-AP718H	品名	東芝パッケージエアコン		
AIC-AP457H,-1	AIC-AP807H,-1	AIC-AP458H	AIC-AP808H		配線図		
AIC-AP507H,-1	AIC-AP1127H,-1	AIC-AP508H	AIC-AP1128H		(適用機種は左記)		
AIC-AP567H,-1	AIC-AP1407H,-1	AIC-AP568H	AIC-AP1408H		東芝キヤリア株式会社		
AIC-AP637H,-1	AIC-AP1607H,-1	AIC-AP638H	AIC-AP1608H				

ワイヤレスリモコン寸法図



リモコンホルダ - (付属) 寸法図



適 用 機 種		図 面 番 号		T29E0402-01			
RBC-ATX12		品 名	東芝パッケージエアコン用別売部品	尺 度	図 法	三 角 法	
			外 形 図				
			ワイヤレスリモコンキット				
			東芝キヤリア株式会社				