

東芝パッケージエアコン
ワイヤレスリモコン

(空冷インバータヒートポンプ式天井吊形)

【平成25年度グリーン購入法適合】

定格冷房能力				(注1)	kW	4.0	<1.0～4.5>	室外機	形名		ROA-AP455HSZ1	
定格冷房時の顕熱比				-		0.77			外装		シルキーシェード(ワレ1Y8.5/0.5)	
定格暖房標準能力				(注1)	kW	4.5	<0.8～6.7>		外形寸法	高さ	mm	550
										幅	mm	780
									奥行	mm	290	
定格暖房低温能力				(注1)	kW	5.1		総質量	kg	36		
								形式	全密閉形			
圧縮機電動機					kW	1.10		極数	4			
空気熱交換器							フィンチューブ					
冷媒制御								(冷)	電子制御弁			
								(暖)	電子制御弁			
冷暖平均エネルギー消費効率						3.47	/ 3.47					
中間冷暖房性能	中間冷房能力	(注1)	kW	1.8								
	中間冷房消費電力		kW	0.358	/ 0.358							
	中間冷房エネルギー消費効率	-		5.03	/ 5.03							
	中間暖房能力	(注1)	kW	2.1								
	中間暖房消費電力		kW	0.370	/ 0.370							
	中間暖房エネルギー消費効率	-		5.68	/ 5.68							
通年エネルギー消費効率				-		5.1						
電気特性(注2)	電源	(注3)	三相 200V 50/60 Hz									
	定格冷房消費電力			1.28	/ 1.28							
	定格暖房標準消費電力			1.18	/ 1.18							
	定格暖房低温消費電力		kW	2.02	/ 2.02							
	運転電流	(冷)	A	4.11	/ 4.11							
		(暖)		3.78	/ 3.78							
	力率	(最大)		7.7	/ 7.7							
		(冷)	%	90	/ 90							
		(暖)		90	/ 90							
	始動電流		A	- / -								
室内ユニット	形名		AIC-AP457H									
	外装	側面・吸込みグリル	ビュア初付(ワレ1N9.1)									
		吹出しグリル	ビュア初付(ワレ1N9.1)									
		下面	ビュア初付(ワレ1N9.1)									
	外形寸法	高さ	mm	235								
		幅	mm	950								
		奥行	mm	690								
	総質量	kg	23									
	空気熱交換器		フィンチューブ									
	防音・断熱材		発泡ポリスチレン・ポリエチレンフォーム									
	送風装置	送風機	シロココファン									
		標準風量	m³/min	14.0								
		電動機	kW	0.094								
	エアフィルタ		室内ユニットに付属									
	運転調整装置		(注4)	ワイヤレスリモコンスイッチ								
	ドレン口径(呼び径)		20(塩ビ管)									
	騒音値(急・強・弱)		dB	36-34-28								

(注13) 各線径での最大こう長は下記参照願います。

線径	電源線こう長(最大)
単線1.6mm	23
単線2.0mm	36
撚線5.5mm ²	-
撚線8.0mm ²	-
撚線14.0mm ²	-
撚線22.0mm ²	-
撚線38.0mm ²	-

(注14) 漏電遮断器が地絡保護専用の場合には
手元開閉器+ヒューズ、または配線用
遮断器を設けてください。
漏電遮断器は、高調波対応品を使用
してください。(注1) 冷暖房能力は、JIS B 8615-1条件によります。
< > 内は能力範囲を示します。

(注2) 電気特性は、JIS B 8615-1条件によります。

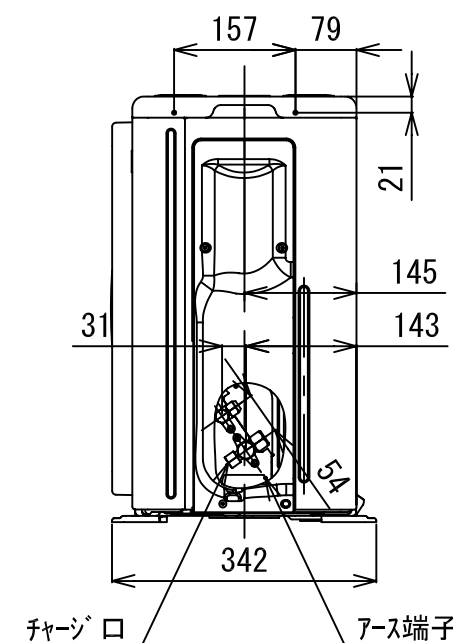
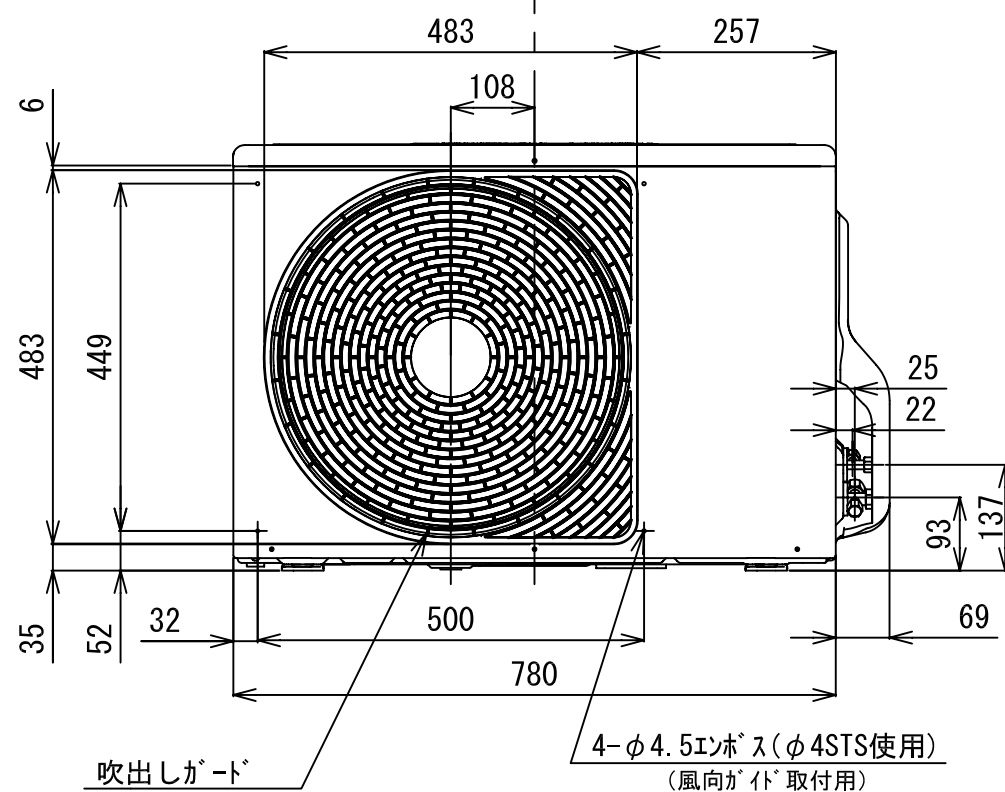
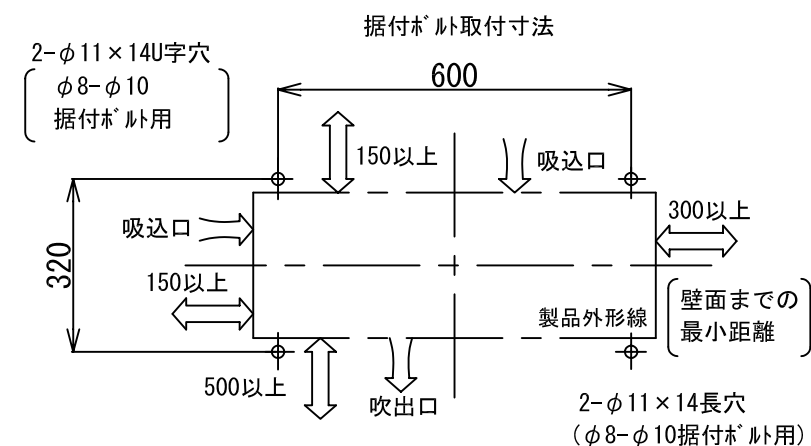
(注3) 電源電圧は、変動があった場合でも±10%を超えないようにしてください。

(注4) ワイヤレスリモコンスイッチは別売部品です。

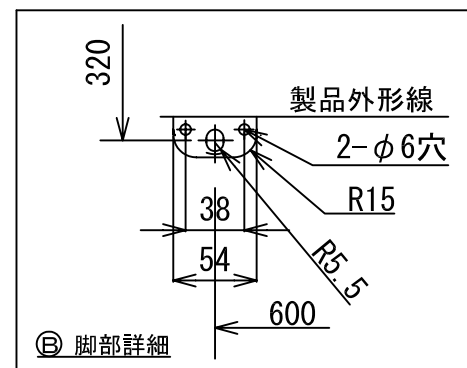
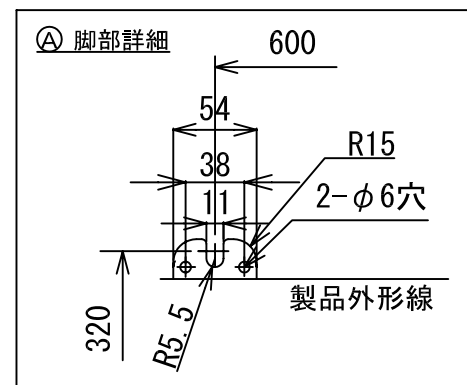


- 注) 1. ◎は端子板を示します。
 2. 破線、一点鎖線は現地配線を示します。
 3. 室外機、室内ユニットの内部配線は、各々の機種の配線図を参照してください。
 4. 受光ユニット、室内ユニット間の配線には極性がないので、室内ユニット端子板A, Bへの接続は逆になってもかまいません。

適用機種		図面番号		T25G0449-05			
AIU-AP**H, H-1		品名	東芝パッケージエアコン シングルタイプ 外部結線図（ワイヤレス）	尺度		図法	
AIC-AP**H, H-1							
AIU-AP**WH							
AIU-AP**SH							
AIK-AP**H							
東芝キヤリア株式会社							



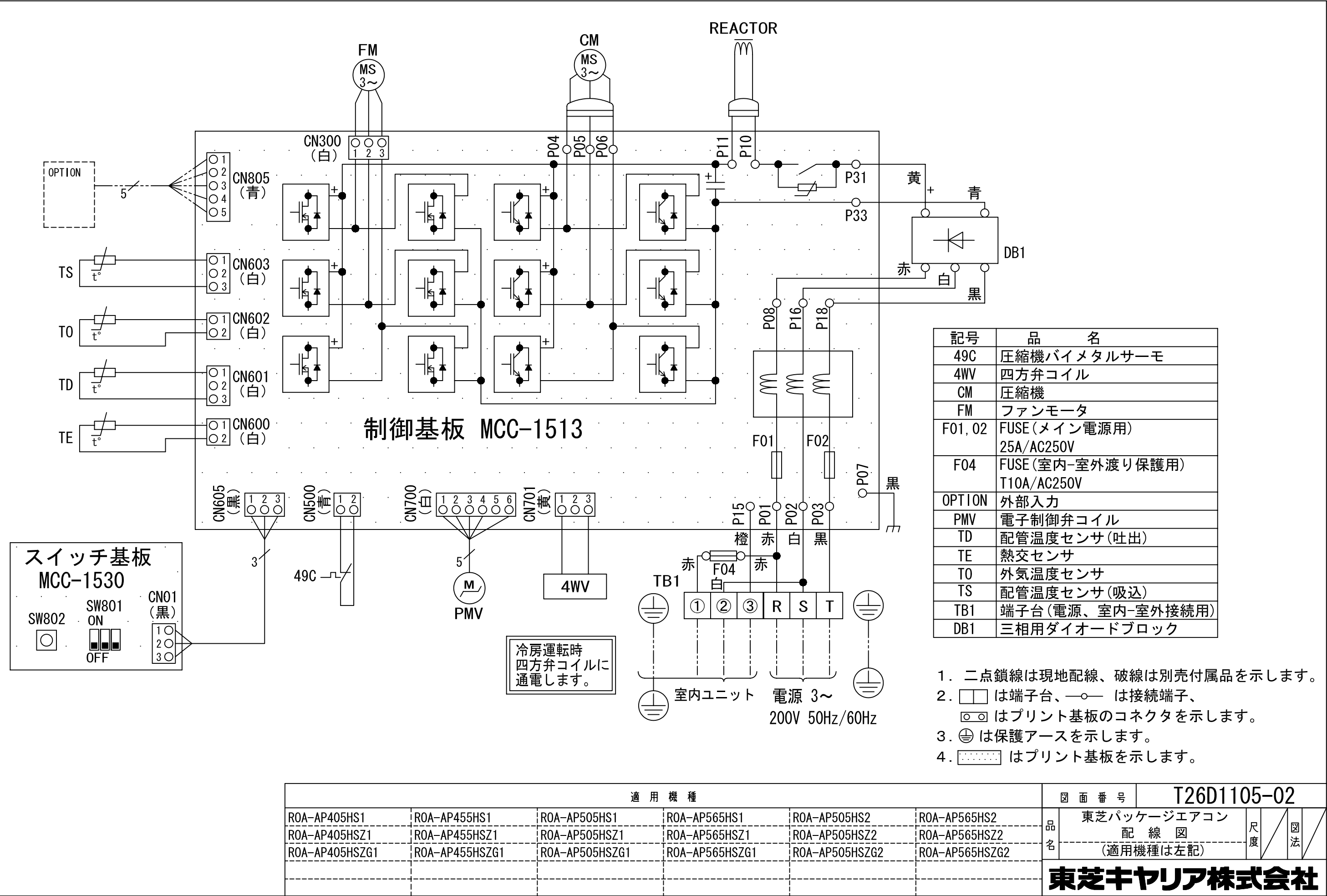
外 観 シルキーシート[®] (マンセルNo. 1Y8.5/0.5)

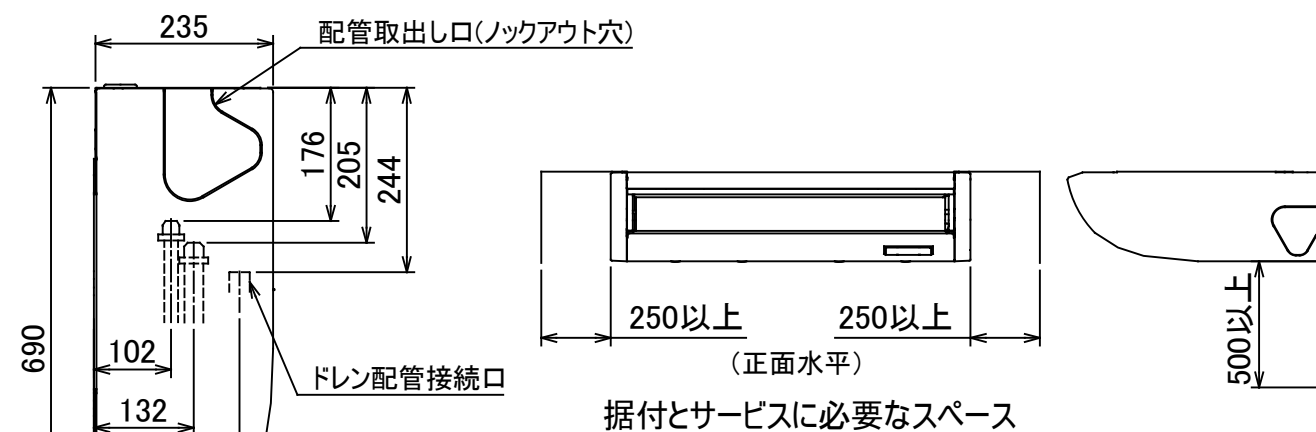


適 用 機 種					
ROA-AP405HSJ1	ROA-AP455HSJ1	ROA-AP505HSJ1	ROA-AP565HSJ1	ROA-AP505HSJ2	ROA-AP565HSJ2
ROA-AP405HS1	ROA-AP455HS1	ROA-AP505HS1	ROA-AP565HS1	ROA-AP505HS2	ROA-AP565HS2
ROA-AP405HSJZ1	ROA-AP455HSJZ1	ROA-AP505HSJZ1	ROA-AP565HSJZ1	ROA-AP505HSJZ2	ROA-AP565HSJZ2
ROA-AP405HSZ1	ROA-AP455HSZ1	ROA-AP505HSZ1	ROA-AP565HSZ1	ROA-AP505HSZ2	ROA-AP565HSZ2
ROA-AP405HSJZG1	ROA-AP455HSJZG1	ROA-AP505HSJZG1	ROA-AP565HSJZG1	ROA-AP505HSJZG2	ROA-AP565HSJZG2
ROA-AP405HSZG1	ROA-AP455HSZG1	ROA-AP505HSZG1	ROA-AP565HSZG1	ROA-AP505HSZG2	ROA-AP565HSZG2

図 面 番 号		T26C1104-02			
品 名	東芝パッケージエアコン 外 形 図		尺 度	図 法	三 角 法
	----- (適用機種は左記)				

東芝キャリア株式会社





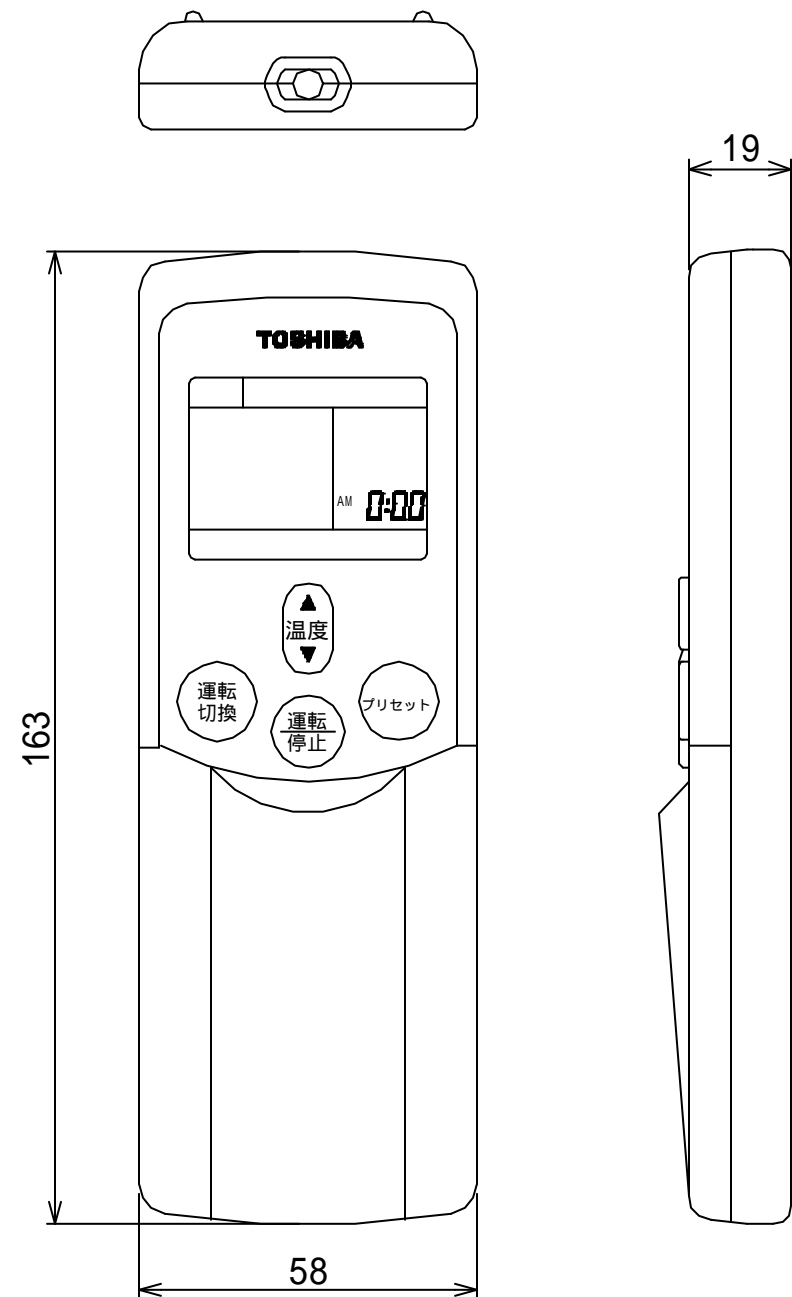
注)
冷媒配管は(上・右・後)の3方向より取り出し出来ます。
* 別売のドレンアップキットを使用する場合、冷媒配管は上方向からしか取り出しできません。

(単位:mm)

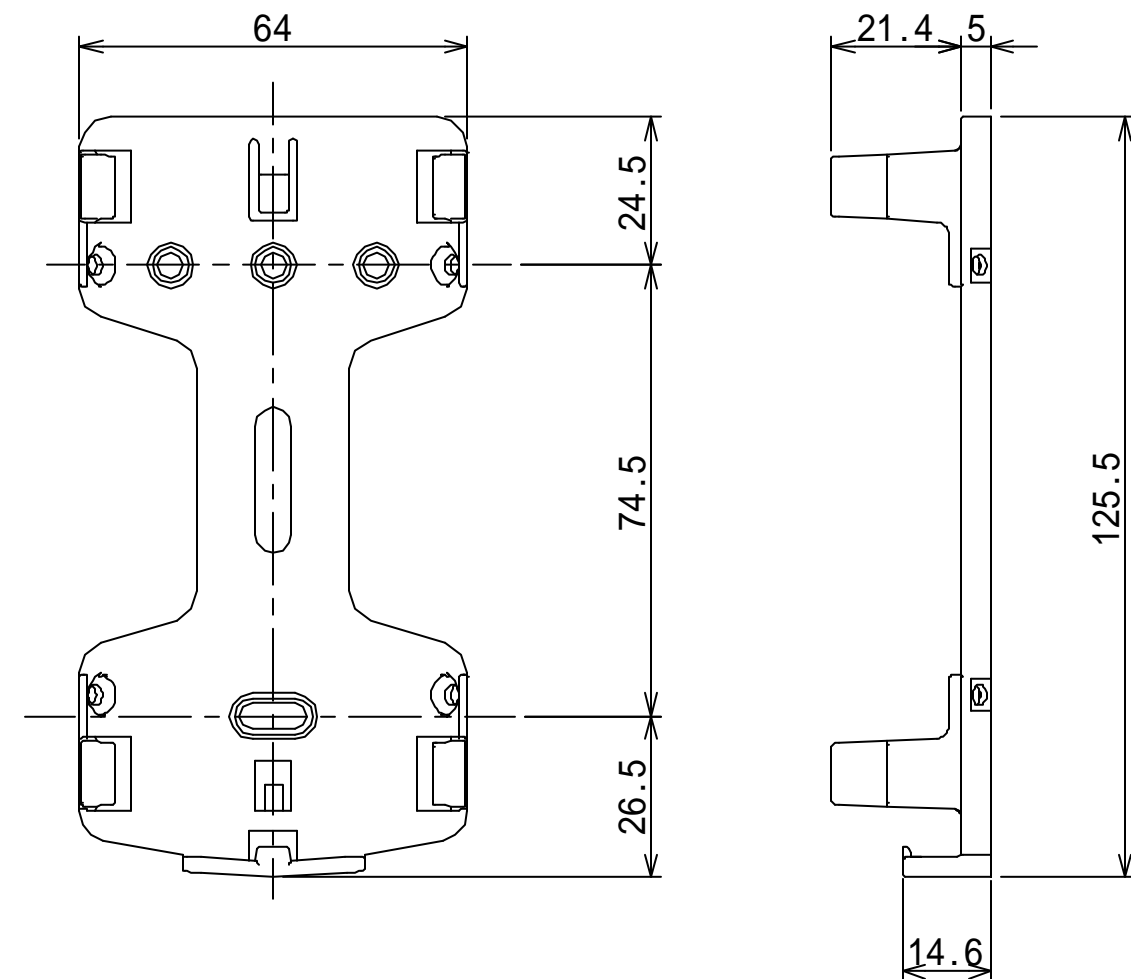
適 用 機 種			図 面 番 号		T25A1301-05		
AIC-AP407H	AIC-AP407H-1	AIC-AP408H	品名	東芝パッケージエアコン 外形図 (適用機種は左記)	尺度	図法	三角法
AIC-AP457H	AIC-AP457H-1	AIC-AP458H					
AIC-AP507H	AIC-AP507H-1	AIC-AP508H					
AIC-AP567H	AIC-AP567H-1	AIC-AP568H					
			東芝キャリア株式会社				

T25A1301-5Y

ワイヤレスリモコン寸法図



リモコンホルダ - (付属) 寸法図



適 用 機 種		図 面 番 号		T29E0402-01			
RBC-ATX12		品 名	東芝パッケージエアコン用別売部品	尺 度	図 法	三 角 法	
			外 形 図				
			ワイヤレスリモコンキット				
		東芝キヤリア株式会社					