

東芝パッケージエアコン
ワイヤレスリモコン

(空冷インバータヒートポンプ式天井吊形)

【平成25年度グリーン購入法適合】

定格冷房能力				(注1)	kW	4.5		<1.2～5.0>	室外機	形名装			ROA-AP505HSJZ1				
定格冷房時の顕熱比						-		0.73		外形寸法	高 さい		mm	550			
定格暖房標準能力				(注1)	kW	5.0		<0.9～7.2>			幅		mm	780			
定格暖房低温能力				(注1)	kW	5.9					奥行		mm	290			
										総 質 量	kg		41				
冷房エネルギー消費効率							3.04		/ 3.04	圧縮機	形 式		全密閉形				
暖房エネルギー消費効率							4.00		/ 4.00		電動機		kW	1.10			
冷暖平均エネルギー消費効率							3.52		/ 3.52	空気熱交換器	検 数		4				
											冷媒制御		(冷)	フィンドチューブ			
										送風装置			(暖)	電子制御弁			
											送風機		電子制御弁				
											標準風量		m³/min	フロベラファン			
											電動機		kW	40.0			
														0.043			
										高圧スイッチ		MPa		-			
										低圧スイッチ		MPa		-			
										保護装置				吐出温度リミット			
														過電流リミット			
														圧縮機リミット			
										ケースヒータ		W		-			
										騒音値		(冷)	dB		45 / 45		
												(暖)	dB		47 / 47		
										冷媒・出荷時封入量		kg		R410A・1.40			
										冷媒追加不要の最大実長		m		20			
										冷媒追加量		g/m		20			
										冷媒配管	室外機・室内ユニット間		mm		ガス側：φ12.7 液側：φ6.4		
											最大実長		m		50		
											最大落差		m		室外機が上の場合：30		
																室外機が下の場合：30	
										電源設計	漏電遮断器		(注14)	15A、30mA 0.1sec以下			
											手元	開閉器容量		A	15		
												ヒューズ		A	15		
												開閉器		配線用遮断器	A	15	
										電源配線		20m以下		燃線5.5mm2			
												(注13)	50m以下		-		
										連絡線							
											室外機・室内ユニット間		70 m以下		単線1.6mm×3本		
</																	

(注13) 各線径での最大こう長は下記参照願います。

線径	電源線こう長(最大)
単線1.6mm	-
単線2.0mm	20
燃線5.5mm ²	35
燃線8.0mm ²	51
燃線14.0mm ²	-
燃線22.0mm ²	-
燃線38.0mm ²	-

(注14) 漏電遮断器が地絡保護専用の場合には
手元開閉器+ヒューズ、または配線用
遮断器を設けてください。
漏電遮断器は、高調波対応品を使用
してください。(注1) 冷暖房能力は、JIS B 8615-1条件によります。
< > 内は能力範囲を示します。

(注2) 電気特性は、JIS B 8615-1条件によります。

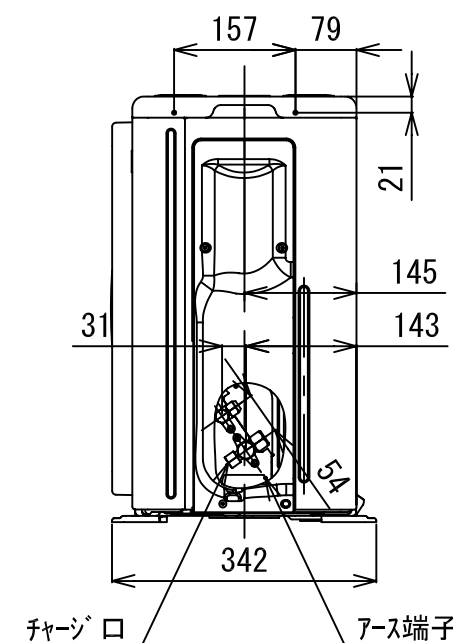
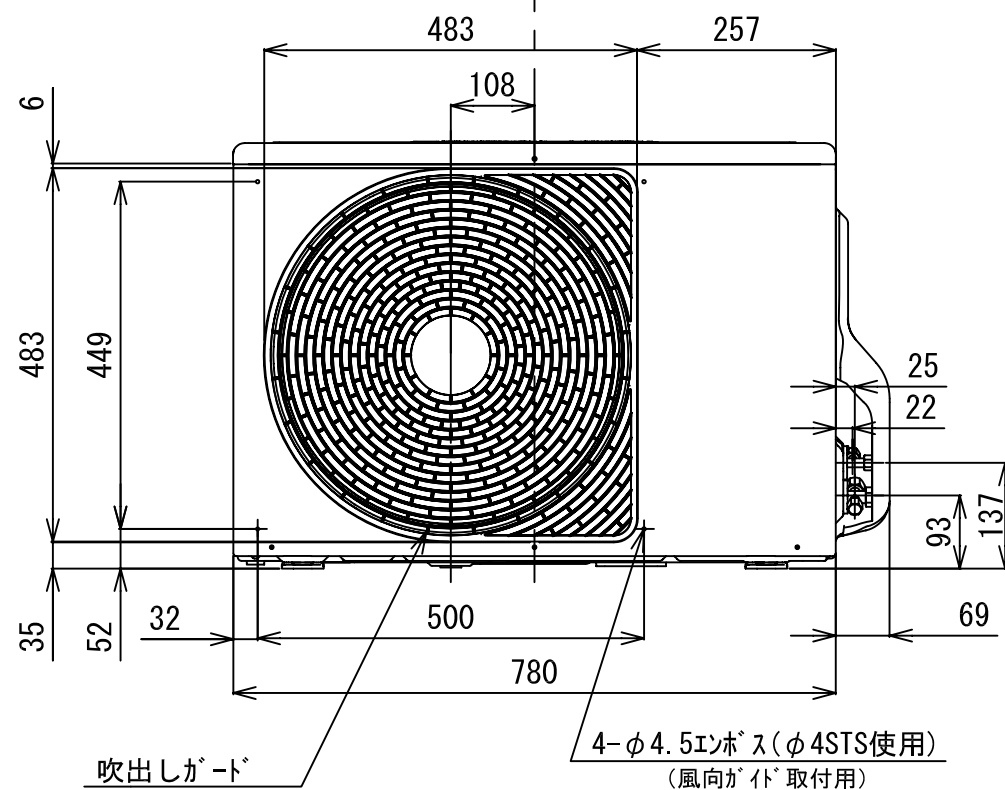
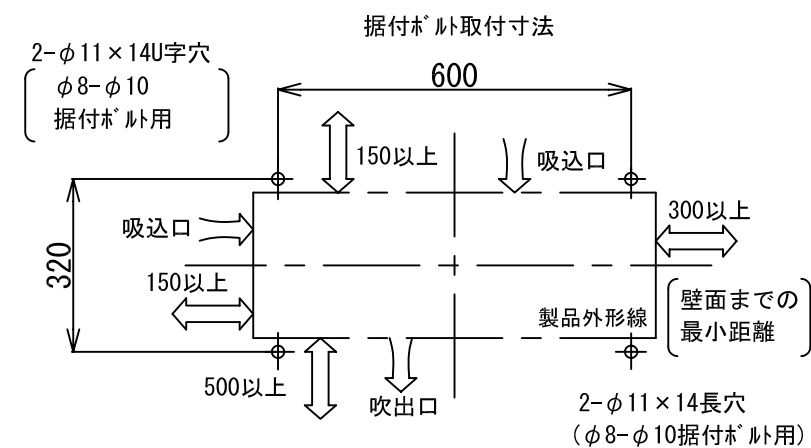
(注3) 電源電圧は、変動があった場合でも±6%を超えないようにしてください。

(注4) ワイヤレスリモコンスイッチは別売部品です。

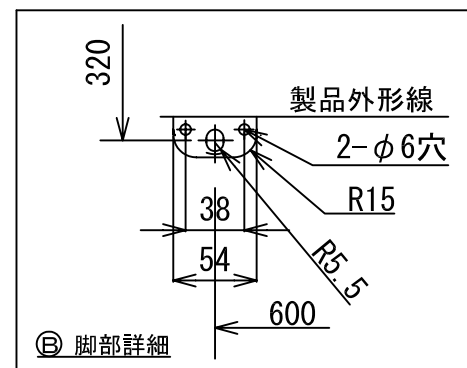
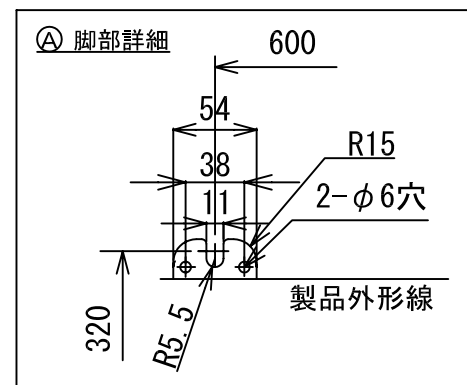


- 注) 1. ◎は端子板を示します。
 2. 破線、一点鎖線は現地配線を示します。
 3. 室外機、室内ユニットの内部配線は、各々の機種の配線図を参照してください。
 4. 受光ユニット、室内ユニット間の配線には極性がないので、室内ユニット端子板A, Bへの接続は逆になってもかまいません。

適用機種		図面番号		T25G0448-05			
AIU-AP**H, H-1		品名	東芝パッケージエアコン シングルタイプ 外部結線図（ワイヤレス）	尺度	図法		
AIC-AP**H, H-1							
AIU-AP**WH							
AIU-AP**SH							
AIK-AP**H							
東芝キヤリア株式会社							



外 観 シルキーシート[®] (マンセルNo. 1Y8.5/0.5)

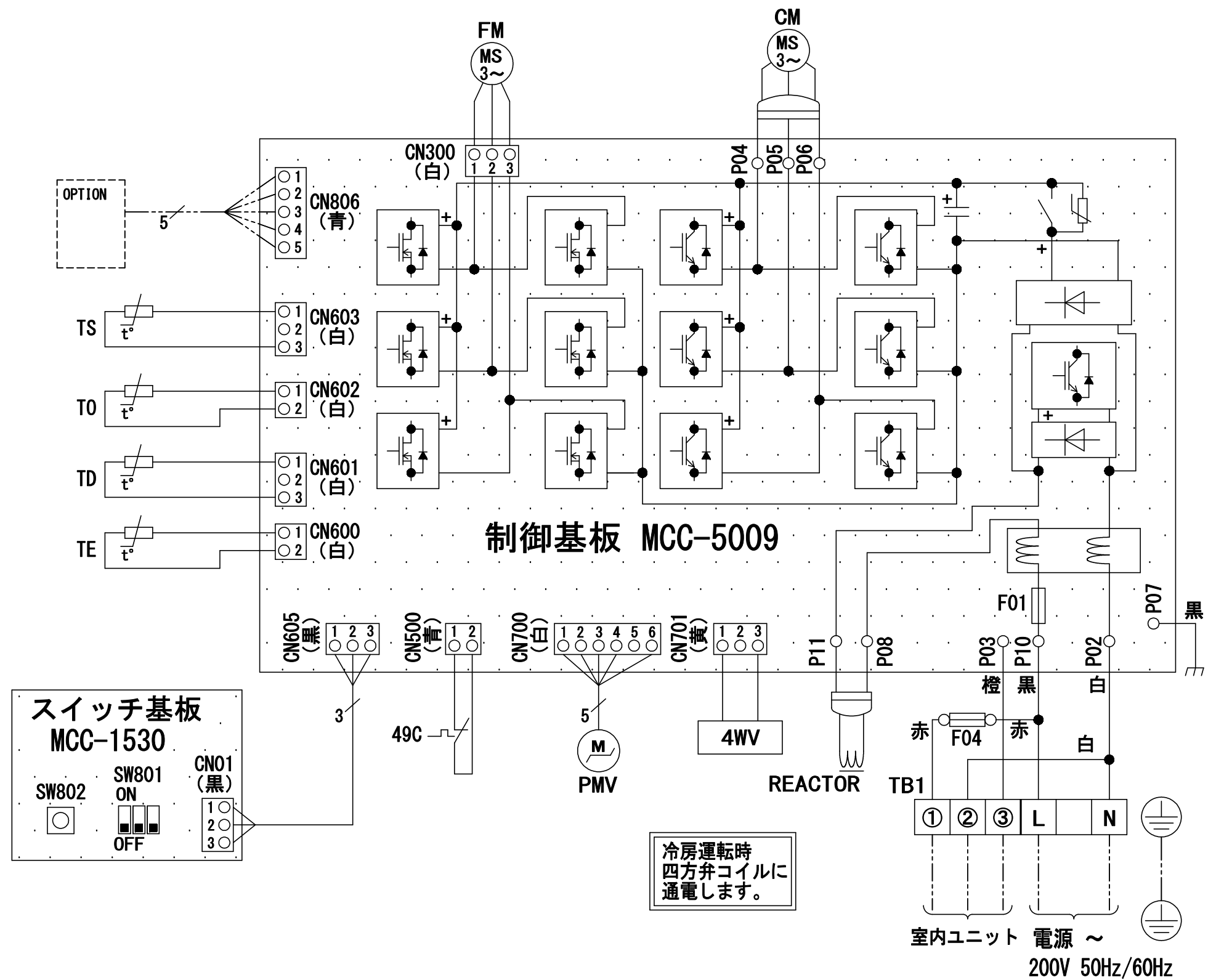


適 用 機 種					
ROA-AP405HSJ1	ROA-AP455HSJ1	ROA-AP505HSJ1	ROA-AP565HSJ1	ROA-AP505HSJ2	ROA-AP565HSJ2
ROA-AP405HS1	ROA-AP455HS1	ROA-AP505HS1	ROA-AP565HS1	ROA-AP505HS2	ROA-AP565HS2
ROA-AP405HSJZ1	ROA-AP455HSJZ1	ROA-AP505HSJZ1	ROA-AP565HSJZ1	ROA-AP505HSJZ2	ROA-AP565HSJZ2
ROA-AP405HSZ1	ROA-AP455HSZ1	ROA-AP505HSZ1	ROA-AP565HSZ1	ROA-AP505HSZ2	ROA-AP565HSZ2
ROA-AP405HSJZG1	ROA-AP455HSJZG1	ROA-AP505HSJZG1	ROA-AP565HSJZG1	ROA-AP505HSJZG2	ROA-AP565HSJZG2
ROA-AP405HSZG1	ROA-AP455HSZG1	ROA-AP505HSZG1	ROA-AP565HSZG1	ROA-AP505HSZG2	ROA-AP565HSZG2

図 面 番 号		T26C1104-02		
品 名	東芝パッケージエアコン 外 形 図		尺 度	図 法

	(適用機種は左記)			

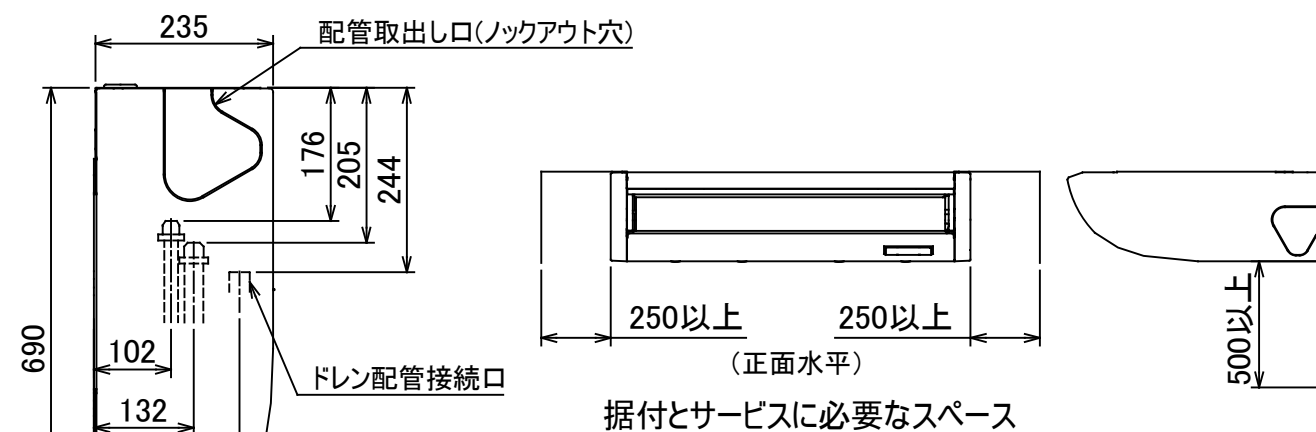
東芝キャリア株式会社



記号	品 名
49C	圧縮機バイメタルサーモ
4WV	四方弁コイル
CM	圧縮機
FM	ファンモータ
F01	FUSE(メイン電源用) 25A/AC250V
F04	FUSE(室内-室外渡り保護用) T10A/AC250V
OPTION	外部入力
PMV	電子制御弁コイル
TD	配管温度センサ(吐出)
TE	熱交センサ
T0	外気温度センサ
TS	配管温度センサ(吸込)
TB1	端子台(電源、室内-室外接続用)

1. 二点鎖線は現地配線、破線は別売付属品を示します。
2. □□ は端子台、—○— は接続端子、
□○□ はプリント基板のコネクタを示します。
3. ⊕ は保護アースを示します。
4. はプリント基板を示します。

適用機種						図面番号		T26D1104-03			
ROA-AP405HSJ1	ROA-AP455HSJ1	ROA-AP505HSJ1	ROA-AP565HSJ1	ROA-AP505HSJ2	ROA-AP565HSJ2	品名	東芝パッケージエアコン			尺度	図法
ROA-AP405HSJZ1	ROA-AP455HSJZ1	ROA-AP505HSJZ1	ROA-AP565HSJZ1	ROA-AP505HSJZ2	ROA-AP565HSJZ2		配線図				
ROA-AP405HSJZG1	ROA-AP455HSJZG1	ROA-AP505HSJZG1	ROA-AP565HSJZG1	ROA-AP505HSJZG2	ROA-AP565HSJZG2		(適用機種は左記)				
東芝キヤリア株式会社											



注)
冷媒配管は(上・右・後)の3方向より取り出し出来ます。
* 別売のドレンアップキットを使用する場合、冷媒配管は上方向からしか取り出しできません。

(単位:mm)

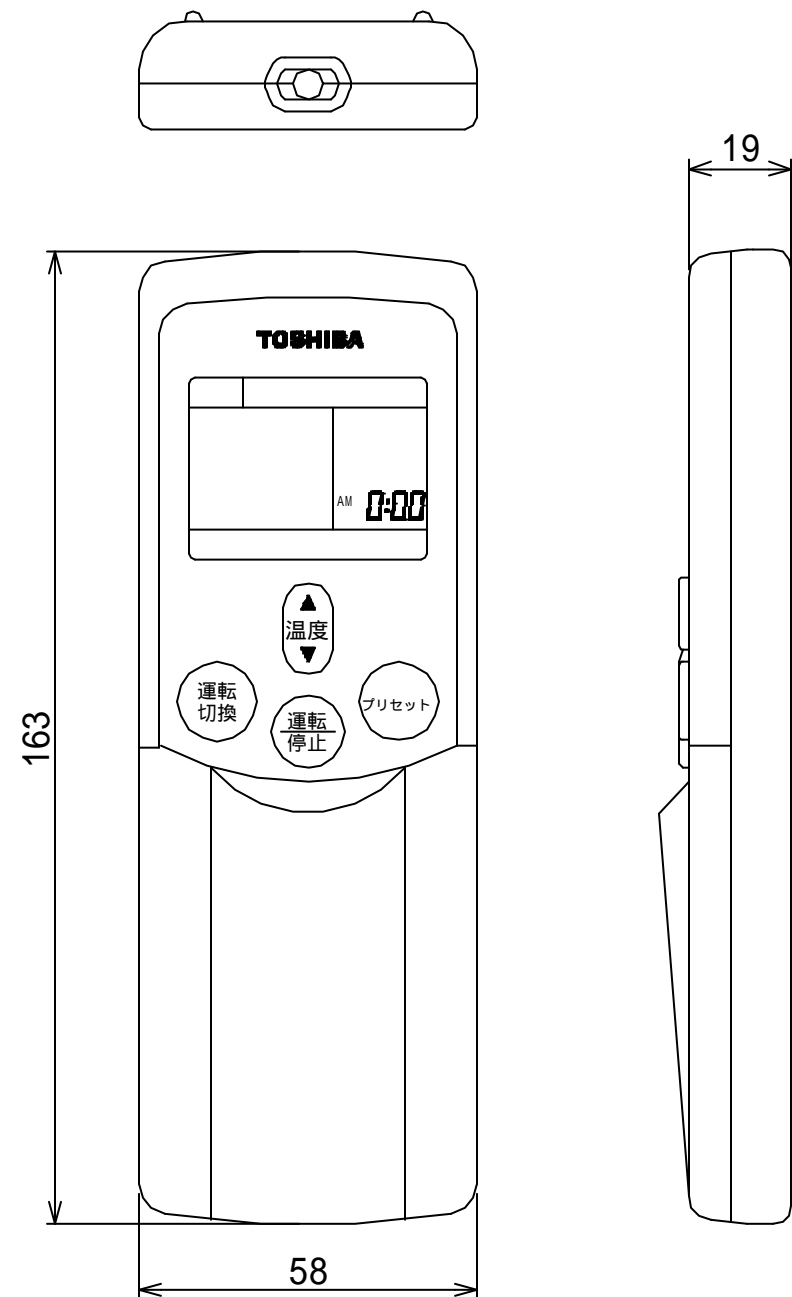
適 用 機 種			図 面 番 号		T25A1301-05		
AIC-AP407H	AIC-AP407H-1	AIC-AP408H	品名	東芝パッケージエアコン 外形図 (適用機種は左記)	尺度	図法	三角法
AIC-AP457H	AIC-AP457H-1	AIC-AP458H					
AIC-AP507H	AIC-AP507H-1	AIC-AP508H					
AIC-AP567H	AIC-AP567H-1	AIC-AP568H					
			東芝キャリア株式会社				



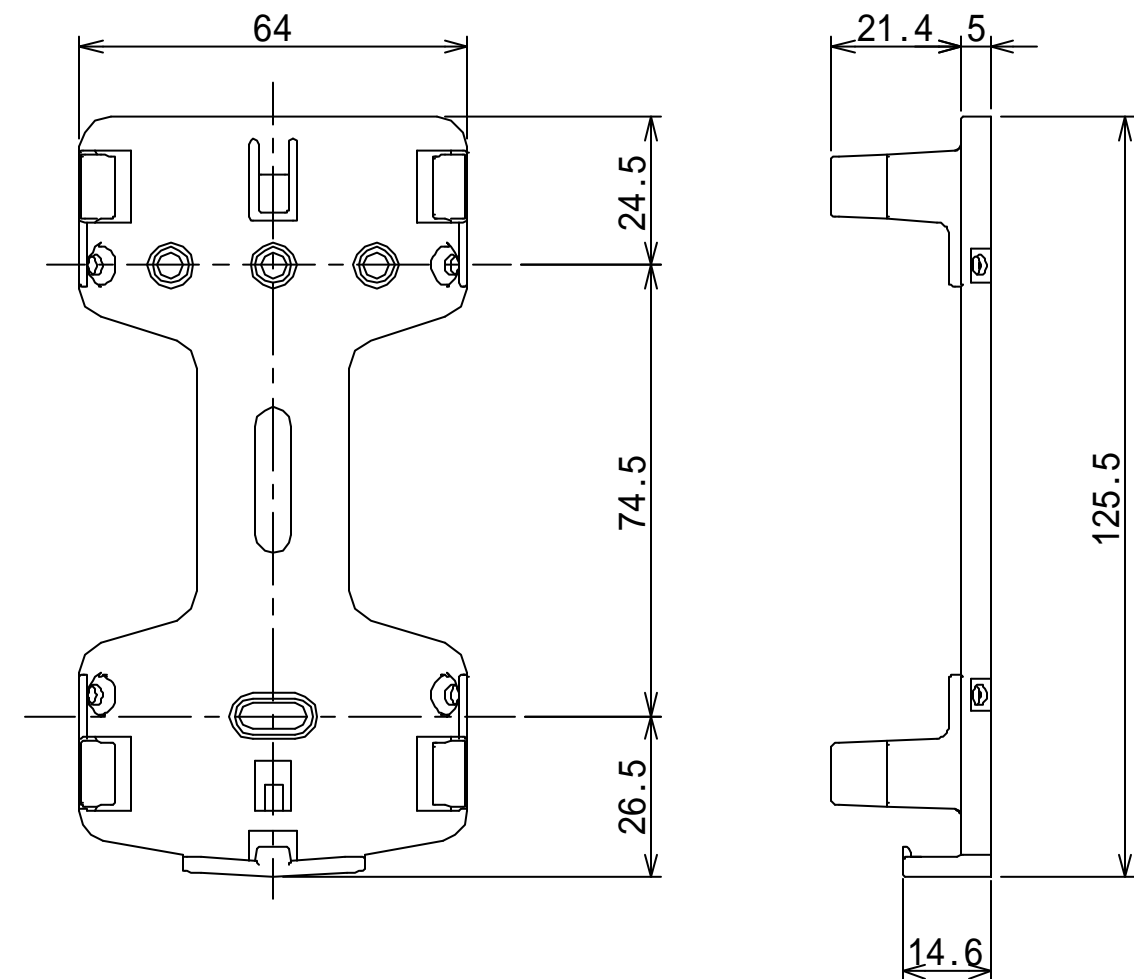
- 破線は現地配線、一点鎖線は別売付属品を示します。
- は端子台、—○— は接続端子、 はプリント基板上的のコネクタを示します。
- は保護アースを示します。
- はプリント基板を示します。

適 用 機 種				図 面 番 号		T25B1301-03			
AIC-AP407H,-1	AIC-AP717H,-1	AIC-AP408H	AIC-AP718H	品名	東芝パッケージエアコン 配 線 図 (適用機種は左記)	尺度	図法		
AIC-AP457H,-1	AIC-AP807H,-1	AIC-AP458H	AIC-AP808H						
AIC-AP507H,-1	AIC-AP1127H,-1	AIC-AP508H	AIC-AP1128H						
AIC-AP567H,-1	AIC-AP1407H,-1	AIC-AP568H	AIC-AP1408H						
AIC-AP637H,-1	AIC-AP1607H,-1	AIC-AP638H	AIC-AP1608H						
東芝キヤリア株式会社									

ワイヤレスリモコン寸法図



リモコンホルダ - (付属) 寸法図



適 用 機 種		図 面 番 号		T29E0402-01			
RBC-ATX12		品 名	東芝パッケージエアコン用別売部品	尺 度	図 法	三 角 法	
			外 形 図				
			ワイヤレスリモコンキット				
		東芝キヤリア株式会社					