

東芝パッケージエアコン

(空冷インバータヒートポンプ式天井吊形)

【平成25年度グリーン購入法適合】

定格冷房能力 (注1)	kW	5.6	<1.8～6.3>	室外機	形 名	ROA-AP635HSJZG1	
定格冷房時の顕熱比	-	0.80		外形	外 装	シルキーシェード(ワレ1Y8.5/0.5)	
定格暖房標準能力 (注1)	kW	6.3	<1.3～9.1>	外形寸法	高 さ	mm	890
					幅	mm	900
定格暖房低温能力 (注1)	kW	7.4			奥行	mm	320
				総 質 量	kg	64	
冷房エネルギー消費効率		3.68	/ 3.68	空気熱交換器	形 式	全密閉形	
暖房エネルギー消費効率	-	3.82	/ 3.82	圧 縮 機	電 動 機	kW	1.10
冷暖平均エネルギー消費効率	-	3.75	/ 3.75		極 数	4	
中間冷房能力 (注1)	kW	2.6		冷媒制御	(冷)	フィンドチューブ	
中間冷房消費電力	kW	0.470	/ 0.470		(暖)	電子制御弁	
中間冷房エネルギー消費効率	-	5.53	/ 5.53	送風装置	送 風 機	フロベラファン	
中間暖房能力 (注1)	kW	2.9			標 準 風 量	m ³ /min	500
中間暖房消費電力	kW	0.480	/ 0.480		電 動 機	kW	0.060
中間暖房エネルギー消費効率	-	6.04	/ 6.04	高圧スイッチ	MPa	-	-
				低圧スイッチ	MPa	-	-
				保護装置	吐出温度ワレ 過電流ワレ 圧縮機ワレ		
				ケースヒータ	W	-	
				騒 音 値	(冷)	dB	46 / 46
					(暖)		48 / 48
通年エネルギー消費効率	-	5.4		冷媒・出荷時封入量	kg	R410A・1.80	
電 電 源 (注3)	単相	200V	50/60 Hz	冷媒追加不要の最大実長	m	30	
定格冷房消費電力		1.52	/ 1.52	冷媒追加量	g/m	20	
定格暖房標準消費電力		1.65	/ 1.65	冷媒配管	室外機・室内ユニット間	mm	ガス側：φ12.7 液側：φ6.4
定格暖房低温消費電力	kW	2.50	/ 2.50				
運 転 電 流 (冷)	A	8.44	/ 8.44	最大実長	m	50	
(暖)		9.17	/ 9.17	最大落差	m	室外機が上の場合：30 室外機が下の場合：30	
(最大)		18.4	/ 18.4				
力 率 (冷)	%	90	/ 90	電源設計	漏 電 遮 断 器 (注14)	20A、30mA 0.1sec以下	
(暖)		90	/ 90	手元開閉器	開閉器容量	A	30
始 動 電 流	A	-	/ -		ヒューズ	A	20
形 名	AIC-AP637H				配線用遮断器	A	20
外 装	側面・吸込みグリル			電源配線	20m 以下	撚線5.5mm ²	
	吹出しグリル				(注13) 50m 以下	撚線14mm ²	
	下面						
	高 さ	mm	235	連絡線	室外機・室内ユニット間	70 m以下	単線1.6mm×3本
外形寸法	幅	mm	1,270				
	奥行	mm	690				
総 質 量	kg	29					
空気熱交換器	フィンドチューブ						
防音・断熱材	発泡ポリスチレン・ポリエチレンフォーム						
送風装置	送 風 機	シロッコファン					
	標 準 風 量	m ³ /min	19.5				
	電 動 機	kW	0.094				
エアフィルタ	室内ユニットに付属						
運転調整装置 (注4)	リモコンスイッチ						
ドレン口径(呼び径)	20(塩ビ管)						
騒音値(急・強・弱)	dB	37-35-28					

(注13) 各線径での最大こう長は下記参照願います。

線 径	電源線こう長(最大)
単線1.6mm	-
単線2.0mm	-
撚線5.5mm ²	26
撚線8.0mm ²	38
撚線14.0mm ²	68
撚線22.0mm ²	-
撚線38.0mm ²	-

(注14) 漏電遮断器が地絡保護専用の場合には
手元開閉器+ヒューズ、または配線用
遮断器を設けてください。
漏電遮断器は、高調波対応品を使用
してください。(注1) 冷暖房能力は、JIS B 8615-1条件によります。
< > 内は能力範囲を示します。

(注2) 電気特性は、JIS B 8615-1条件によります。

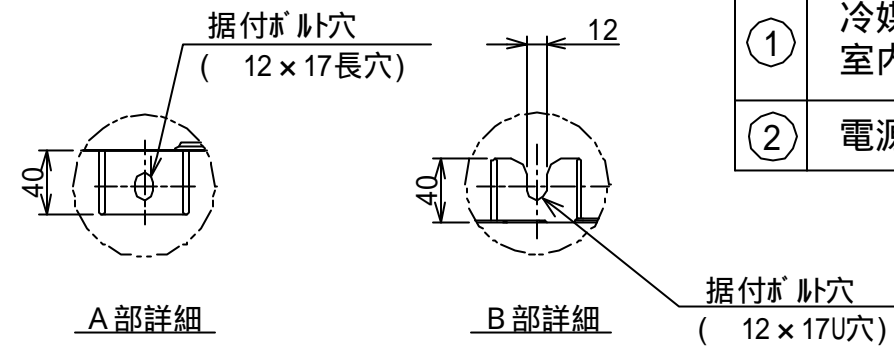
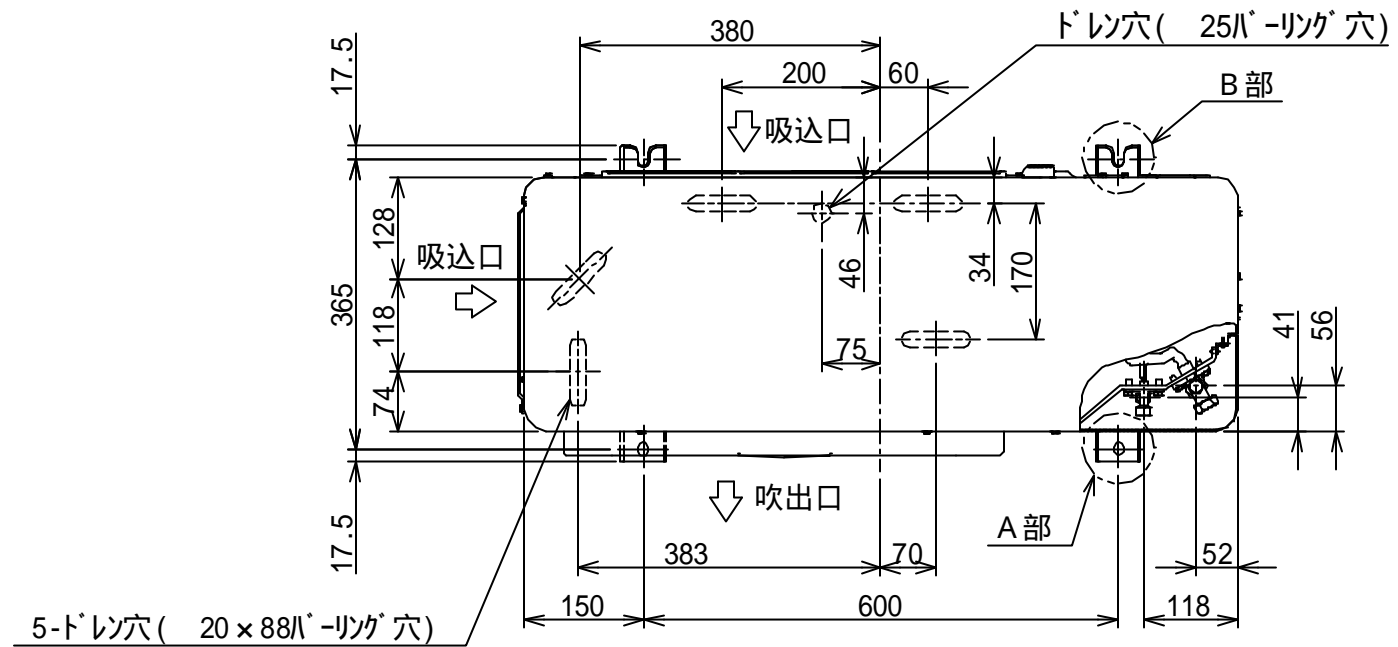
(注3) 電源電圧は、変動があった場合でも±6%を超えないようにしてください。

(注4) リモコンスイッチは別売部品です。
リモコンコード配線長は『リモコン外形図』を参照してください。

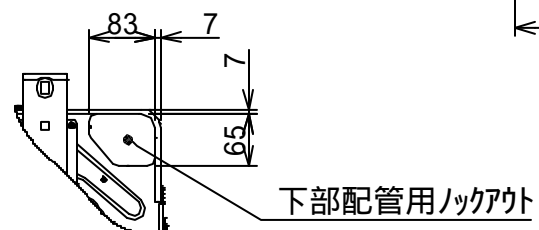
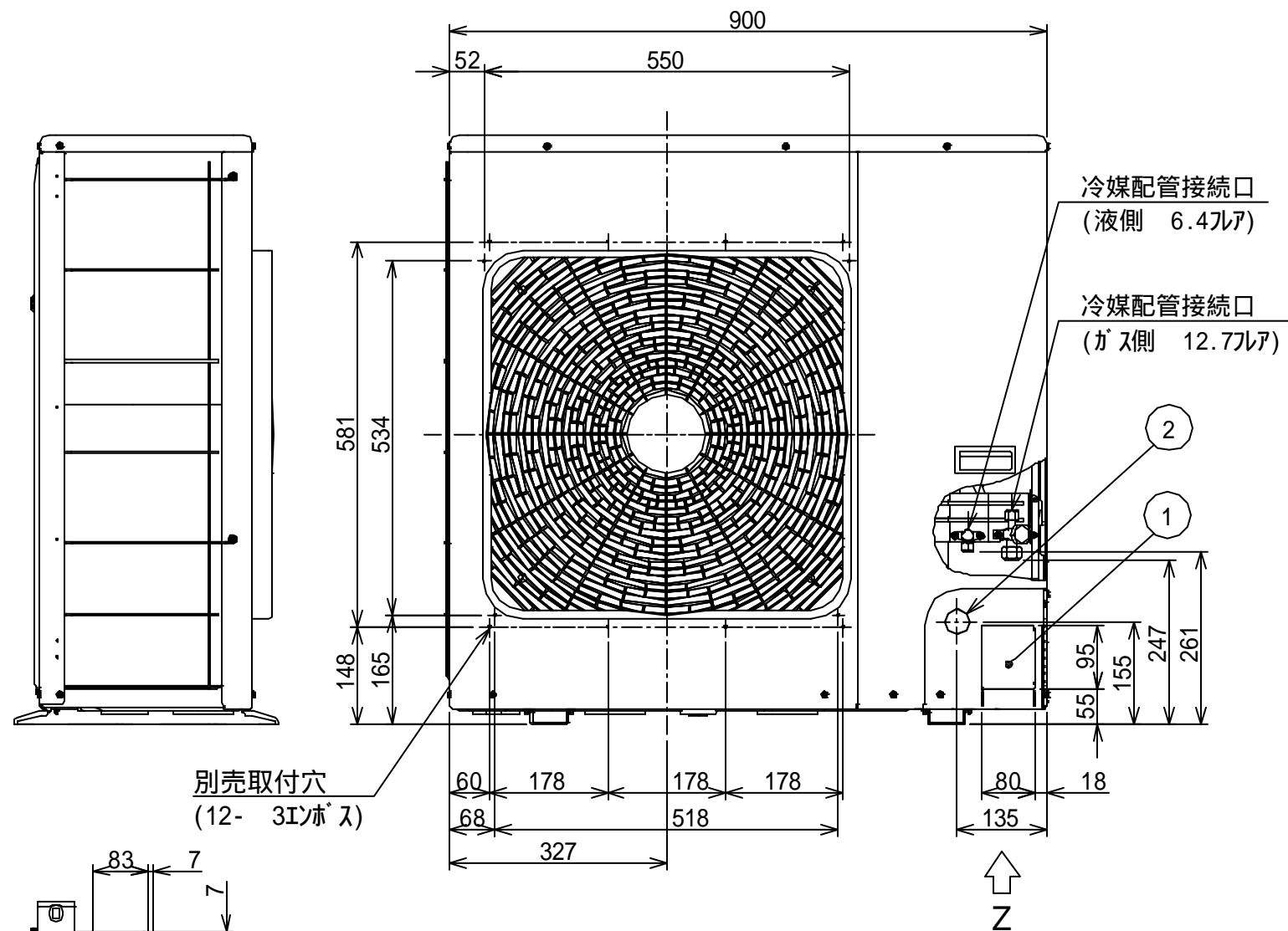


- 注) 1. 〇は端子板を示します。
2. 破線、一点鎖線は現地配線を示します。
3. 室外機、室内ユニットの内部配線は、各々の機種種の配線図を参照してください。
4. リモコン配線には極性がないので、室内ユニット端子板A,Bへの接続は逆になってもかまいません。

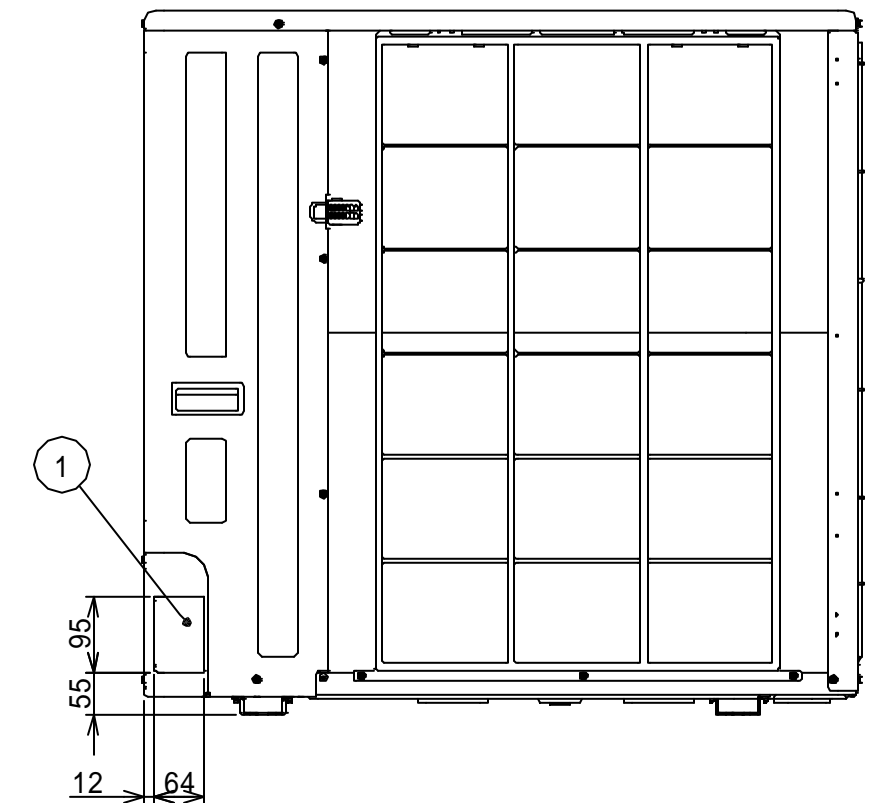
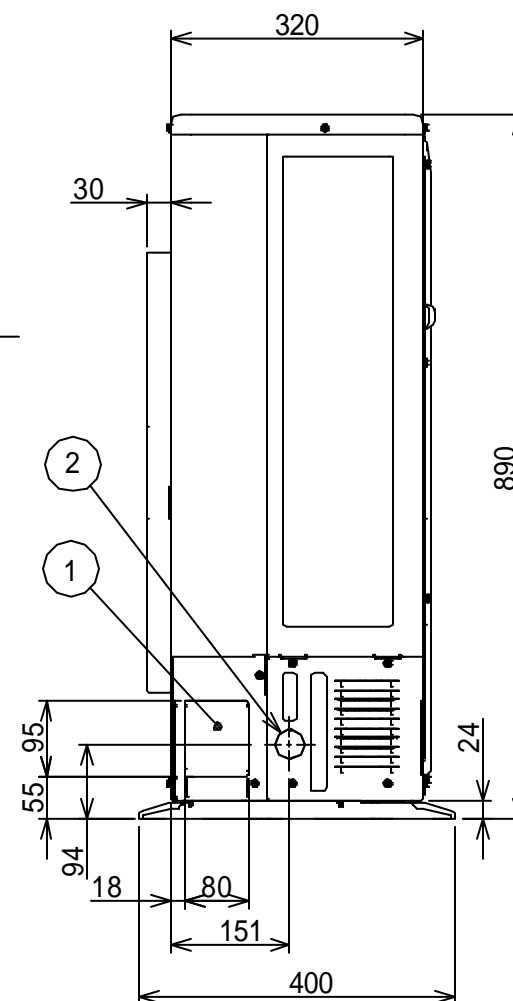
適 用 機 種		図 面 番 号		T25G0701-01			
AIU-AP**H	AID-AP**H,H-1	品 名	東芝パッケージエアコン シングルタイプ 外部結線図	尺 度	図 法		
AIC-AP**H	AIK-AP**H						
AIU-AP**WH	AIC-AP**PH						
AIU-AP**SH,SH-1		東芝キャリア株式会社					
AID-AP**BH,BH-1							



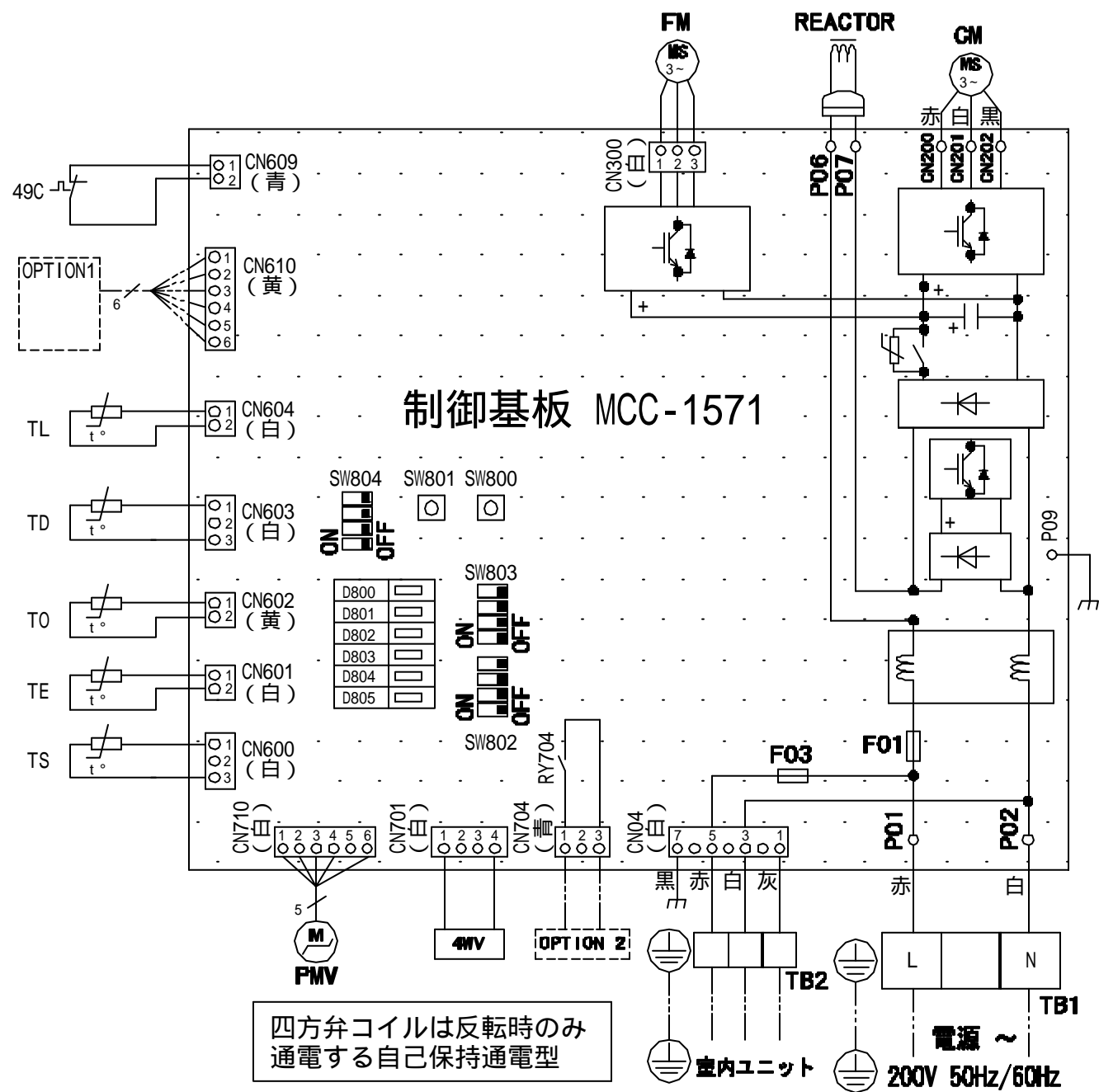
	名 称	記 事
①	冷媒配管取出口 室内外接続線取出口	—
②	電源取入穴	38 ϕ クワット穴



Z 矢視図



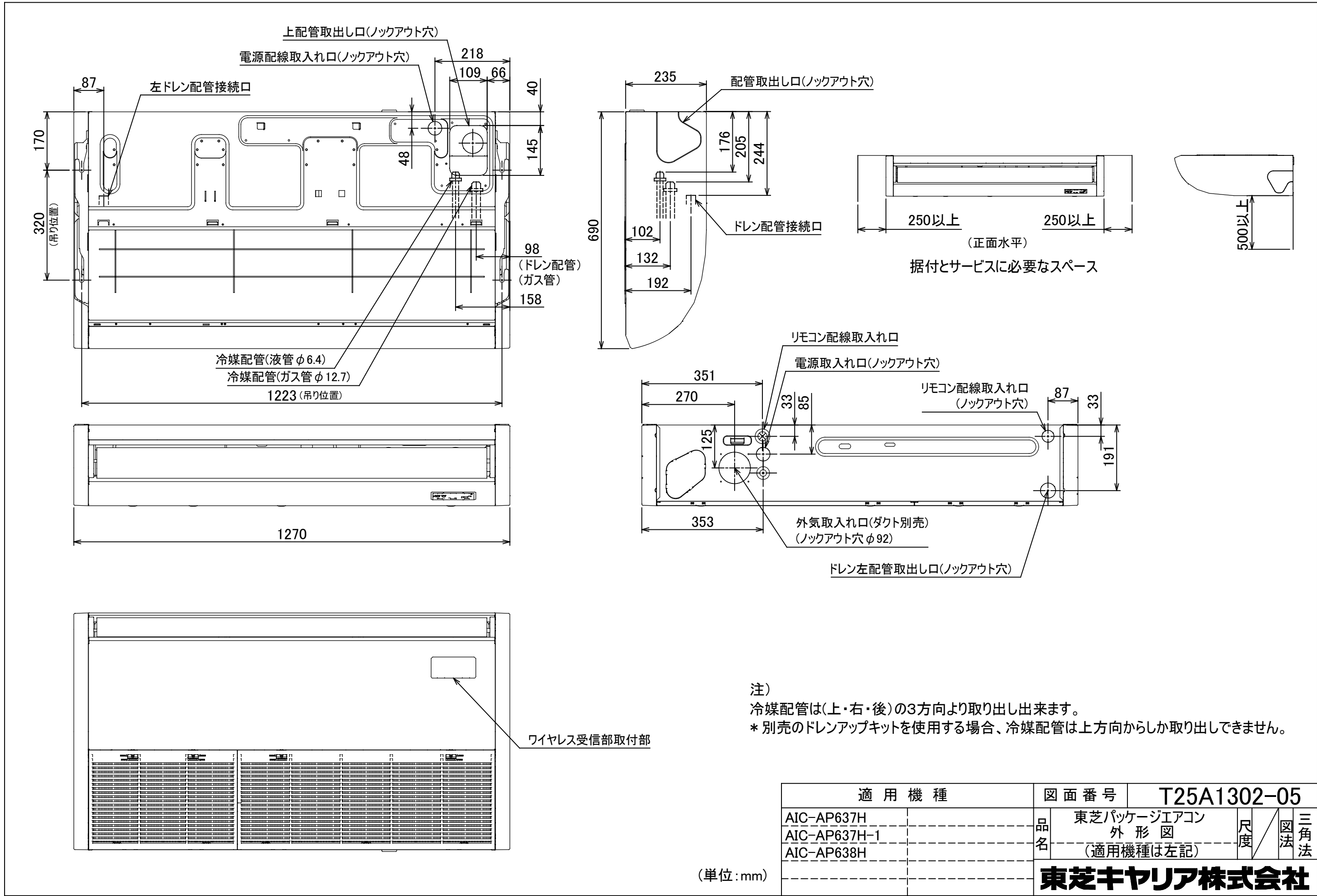
適 用 機 種		図 面 番 号		T26C1102-01			
ROA-AP635HSJ1	ROA-AP635HS1	品 名	東芝パッケージエアコン	尺 度	図 法	三 角 法	
ROA-AP635HSJZ1	ROA-AP635HSZ1		外 形 図				
ROA-AP635HSJZG1	ROA-AP635HSZG1		(適用機種は左記)				
		東芝キヤリア株式会社					



記号	品 名
49C	圧縮機バイメタルサーモ
4WV	四方弁コイル
CM	圧縮機
FM	ファンモータ
F01	FUSE(メイン電源用) 25A/AC250V
F03	FUSE(室内-室外渡り保護用) T10A/AC250V
REACTOR	リアクタ
OPTION1	外部入力
OPTION2	外部出力(運転出力)
PMV	電子制御弁コイル
TD	配管温度センサ(吐出)
TE	熱交センサ 1
TL	熱交センサ 2
T0	外気温度センサ
TS	配管温度センサ(吸込)
TB1	端子台(電源)
TB2	端子台(室内-室外接続用)

1. 二点鎖線は現地配線、破線は別売付属品を示します。
2. は端子台、 は接続端子、 はプリント基板のコネクタを示します。
3. は保護アースを示します。
4. はプリント基板を示します。

適 用 機 種		図 面 番 号		T26D1107-01			
ROA-AP635HSJ1	ROA-AP805HSJ1	品 名	東芝パッケージエアコン		尺 度		図 法
ROA-AP635HSJZ1	ROA-AP805HSJZ1		配 線 図				
ROA-AP635HSJZG1	ROA-AP805HSJZG1		(適用機種は左記)				
		東芝キヤリア株式会社					





適 用 機 種				図 面 番 号		T25B1301-03		
AIC-AP407H,-1	AIC-AP717H,-1	AIC-AP408H	AIC-AP718H	品 名	東芝パッケージエアコン 配 線 図 (適用機種は左記)	尺 度	図 法	
AIC-AP457H,-1	AIC-AP807H,-1	AIC-AP458H	AIC-AP808H					
AIC-AP507H,-1	AIC-AP1127H,-1	AIC-AP508H	AIC-AP1128H					
AIC-AP567H,-1	AIC-AP1407H,-1	AIC-AP568H	AIC-AP1408H					
AIC-AP637H,-1	AIC-AP1607H,-1	AIC-AP638H	AIC-AP1608H					
東芝キヤリア株式会社								



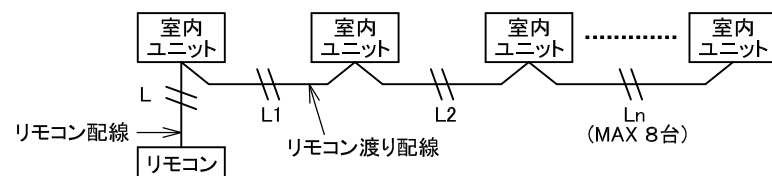
お願い
配線を埋込まれる場合は、JIS-C8340
1個用スイッチボックス(カバーなし)
又は、2個用スイッチボックス(カバーなし)
を現地手配し、埋込んでください。

リモコン配線とリモコン渡り線

リモコン配線(通信線)とAC100V/200Vの配線を
直接接触させたり、同一電線管に収めること
はできません。ノイズ等により、制御系統に
異常が生じる恐れがあります。

※ご使用のリモコンによって異なります。

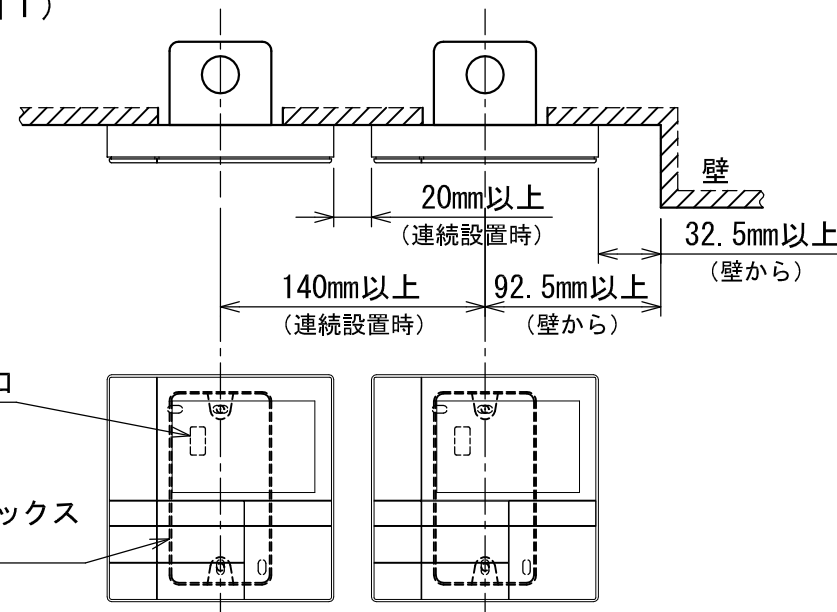
線種	VCTF:0.3mm ² ×2			VCTF:0.5mm ² ~2.0mm ² ×2		
リモコン配線とリモコン 渡り配線の総配線長 (L+L1+L2+...Ln)	1リモコン 200mまで	2リモコン 120mまで	ワイヤレスとの 2リモコン 200mまで	1リモコン 500mまで	2リモコン 300mまで	ワイヤレスとの 2リモコン 400mまで
リモコン渡り配線の総配線長 (L1+L2+...Ln)	200mまで			200mまで		



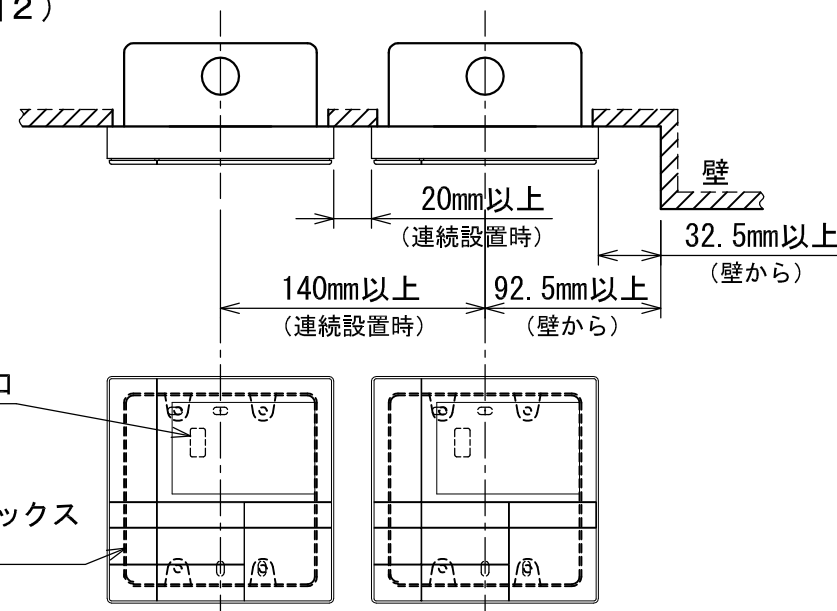
連続設置の場合の取付方法

リモコンを壁面に取付ける場合は、図1・図2・図3の
取付け方法を守ってください。

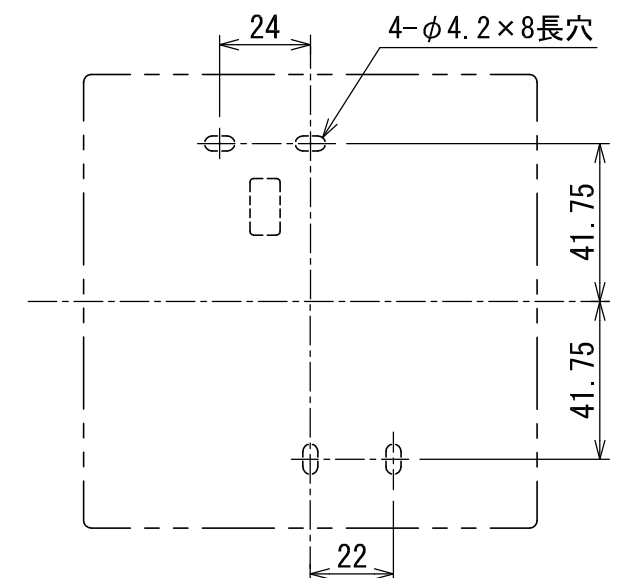
(図1)



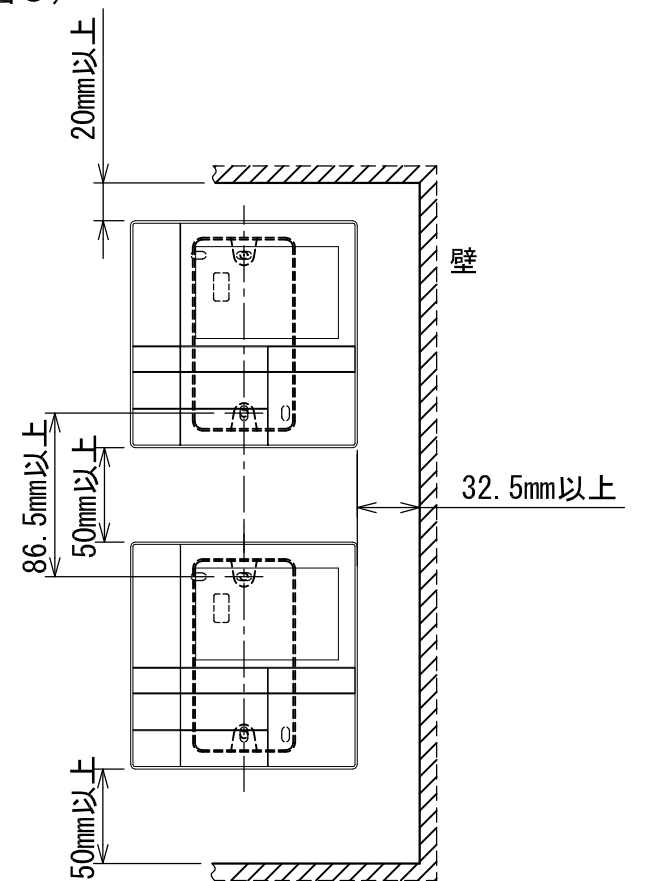
(図2)



＜リモコン取付け寸法＞



(図3)



適用機種		図面番号	T29E1201-01		
RBC-AMS52		品名	東芝パッケージエアコン用別売部品 外形図	尺度	図法 三角法
			ワイヤードリモコン		
東芝キヤリア株式会社					