

東芝パッケージエアコン  
ワイヤレスリモコン

## (空冷インバータヒートポンプ式天井吊形)

【平成25年度グリーン購入法適合】

定格冷房能力				(注1)	kW	5.6	<1.8～6.3>	室外機	形名		ROA-AP635HSJZG1	
定格冷房時の顕熱比				-		0.80			外装		シルキーシェード(ワレ)1Y8.5/0.5)	
定格暖房標準能力				(注1)	kW	6.3	<1.3～9.1>		外形寸法	高さ	mm	890
										幅	mm	900
									奥行	mm	320	
定格暖房低温能力				(注1)	kW	7.4		総質量	kg	64		
								形式		全密閉形		
冷房エネルギー消費効率							3.68 / 3.68	圧縮機電動機	kW	1.10		
暖房エネルギー消費効率					-		3.82 / 3.82	極数		4		
冷暖平均エネルギー消費効率							3.75 / 3.75	空気熱交換器		フィンチューブ		
								冷媒制御	(冷)	電子制御弁		
									(暖)	電子制御弁		
								送風機		フロベラファン		
								送風装置	標準風量	m³/min	50.0	
									電動機	kW	0.060	
								高圧スイッチ	MPa	-	-	
								低圧スイッチ	MPa	-	-	
								保護装置		吐出温度ワレ 過電流ワレ 圧縮機ワレ		
								ケースヒータ		W	-	
								騒音値	(冷)	dB	46 / 46	
									(暖)	dB	48 / 48	
								冷媒・出荷時封入量	kg	R410A・1.80		
								冷媒追加不要の最大実長	m	30		
								冷媒追加量	g/m	20		
								冷媒配管	室外機・室内ユニット間	mm	ガス側：φ12.7 液側：φ6.4	
									最大実長	m	50	
									最大落差	m	室外機が上の場合：30 室外機が下の場合：30	
								電源設計	漏電遮断器	(注14)	20A、30mA 0.1sec以下	
									手元開閉器容量	A	30	
									ヒューズ	A	20	
									配線用遮断器	A	20	
									電源配線	20m 以下	燃線5.5mm2	
									(注13)	50m 以下	燃線14mm2	
								連絡線	室外機・室内ユニット間	70 m以下	単線1.6mm×3本	

(注13) 各線径での最大こう長は下記参照願います。

線径	電源線こう長(最大)
単線1.6mm	-
単線2.0mm	-
燃線5.5mm <sup>2</sup>	26
燃線8.0mm <sup>2</sup>	38
燃線14.0mm <sup>2</sup>	68
燃線22.0mm <sup>2</sup>	-
燃線38.0mm <sup>2</sup>	-

(注14) 漏電遮断器が地絡保護専用の場合には  
手元開閉器+ヒューズ、または配線用  
遮断器を設けてください。  
漏電遮断器は、高調波対応品を使用  
してください。(注1) 冷暖房能力は、JIS B 8615-1条件によります。  
< > 内は能力範囲を示します。

(注2) 電気特性は、JIS B 8615-1条件によります。

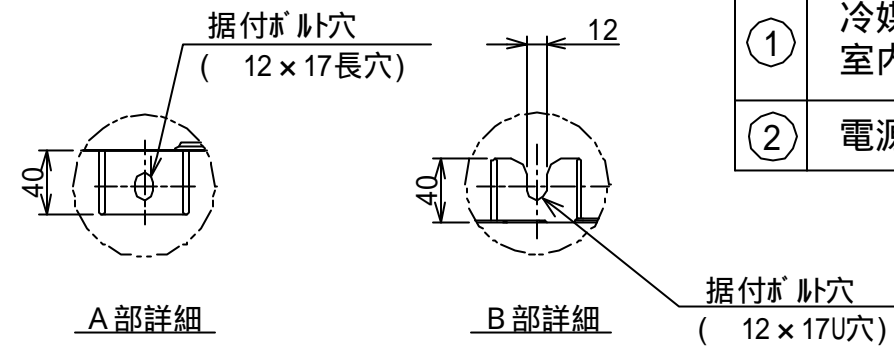
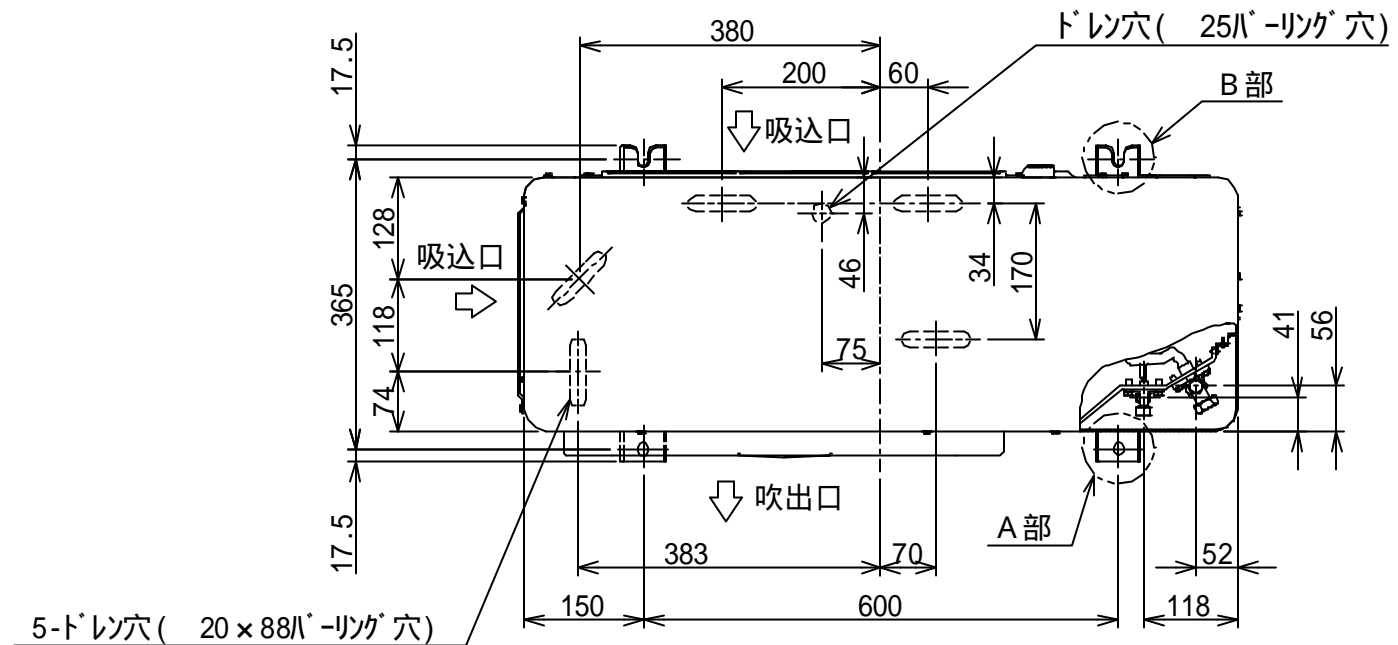
(注3) 電源電圧は、変動があった場合でも±6%を超えないようにしてください。

(注4) ワイヤレスリモコンスイッチは別売部品です。

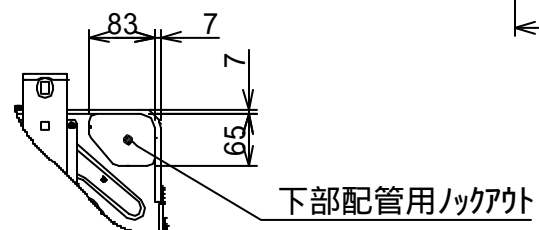
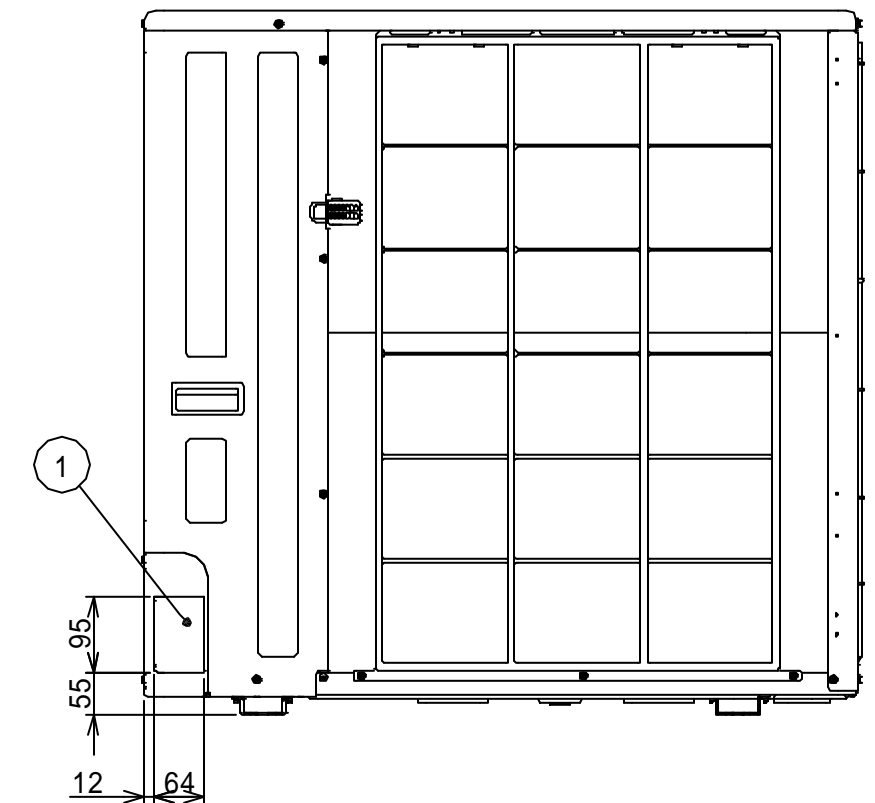
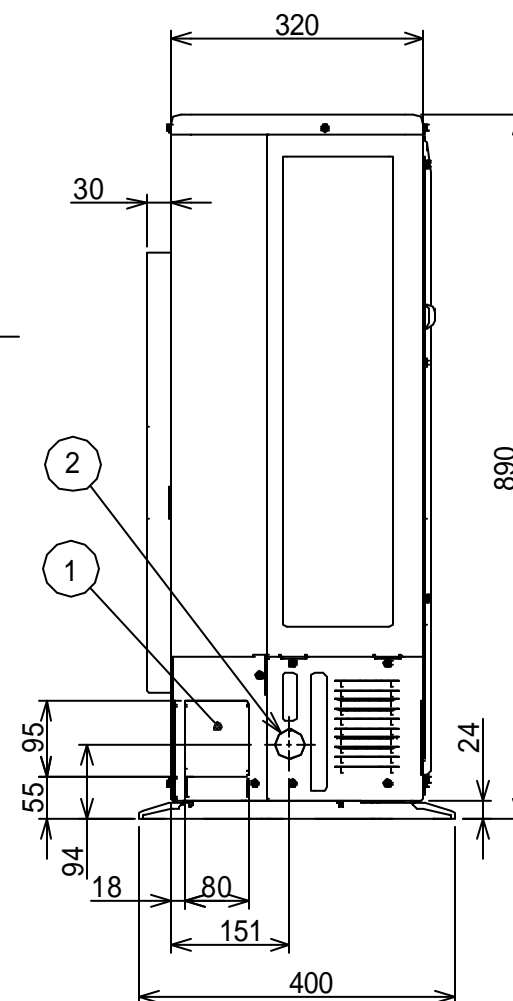
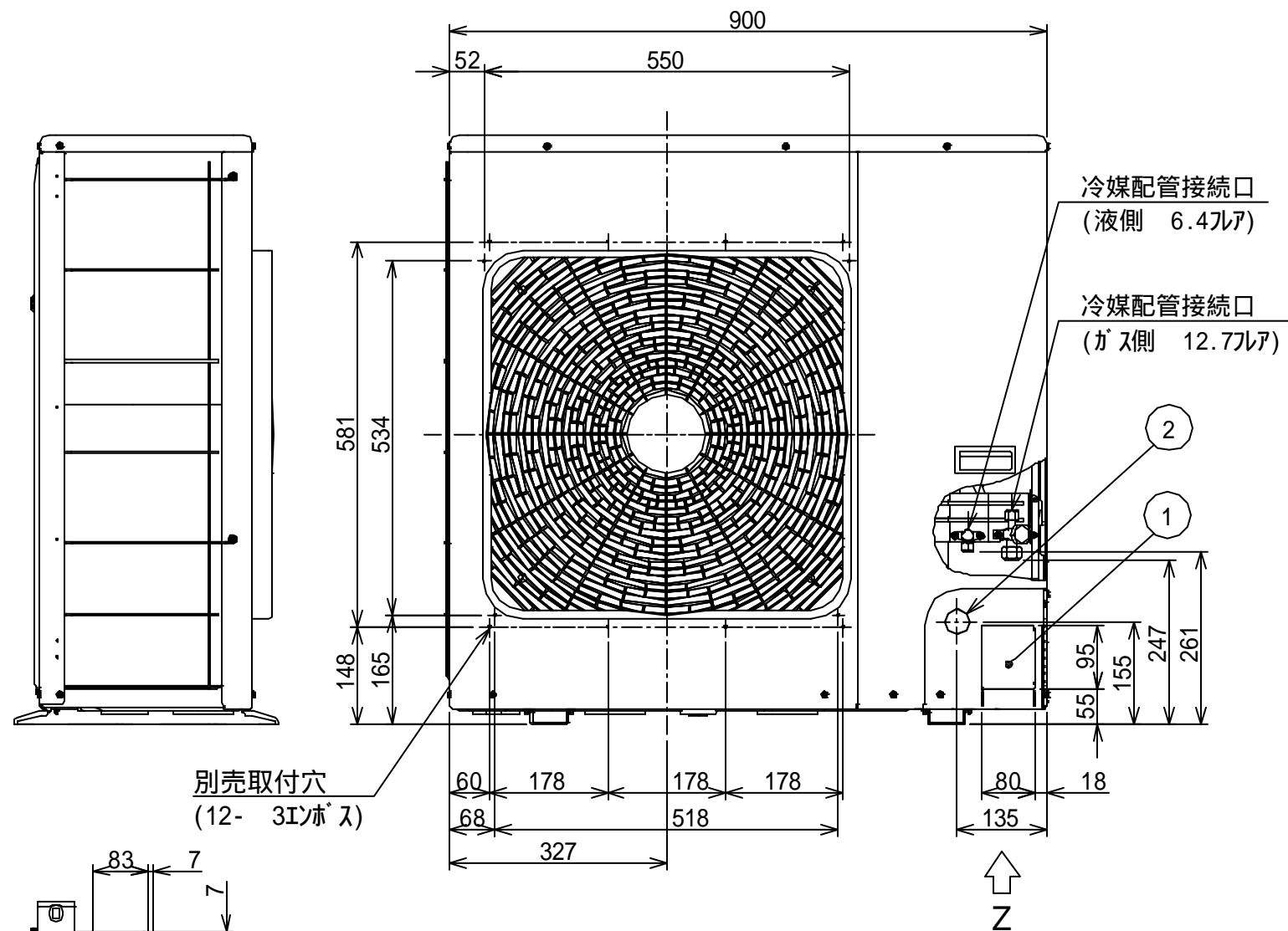


- 注) 1. ◎は端子板を示します。  
2. 破線、一点鎖線は現地配線を示します。  
3. 室外機、室内ユニットの内部配線は、各々の機種の配線図を参照してください。  
4. 受光ユニット、室内ユニット間の配線には極性がないので、室内ユニット端子板A, Bへの接続は逆になってもかまいません。

適用機種		図面番号		T25G0448-05			
AIU-AP**H, H-1		品名	東芝パッケージエアコン シングルタイプ 外部結線図（ワイヤレス）	尺度	図法		
AIC-AP**H, H-1							
AIU-AP**WH							
AIU-AP**SH							
AIK-AP**H							
東芝キヤリア株式会社							

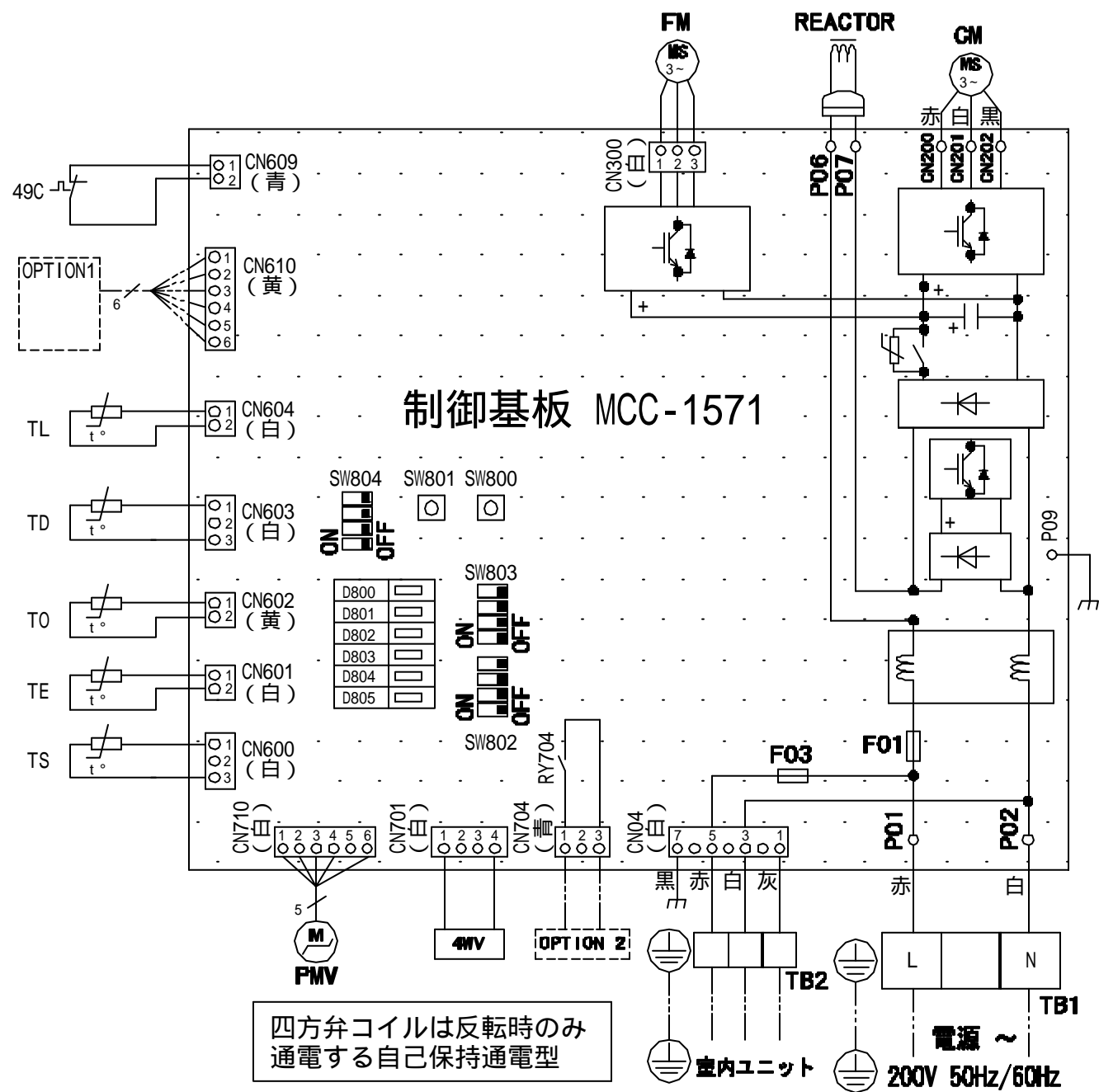


	名 称	記 事
①	冷媒配管取出口 室内外接続線取出口	—
②	電源取入穴	38 $\phi$ クワット穴



Z 矢視図

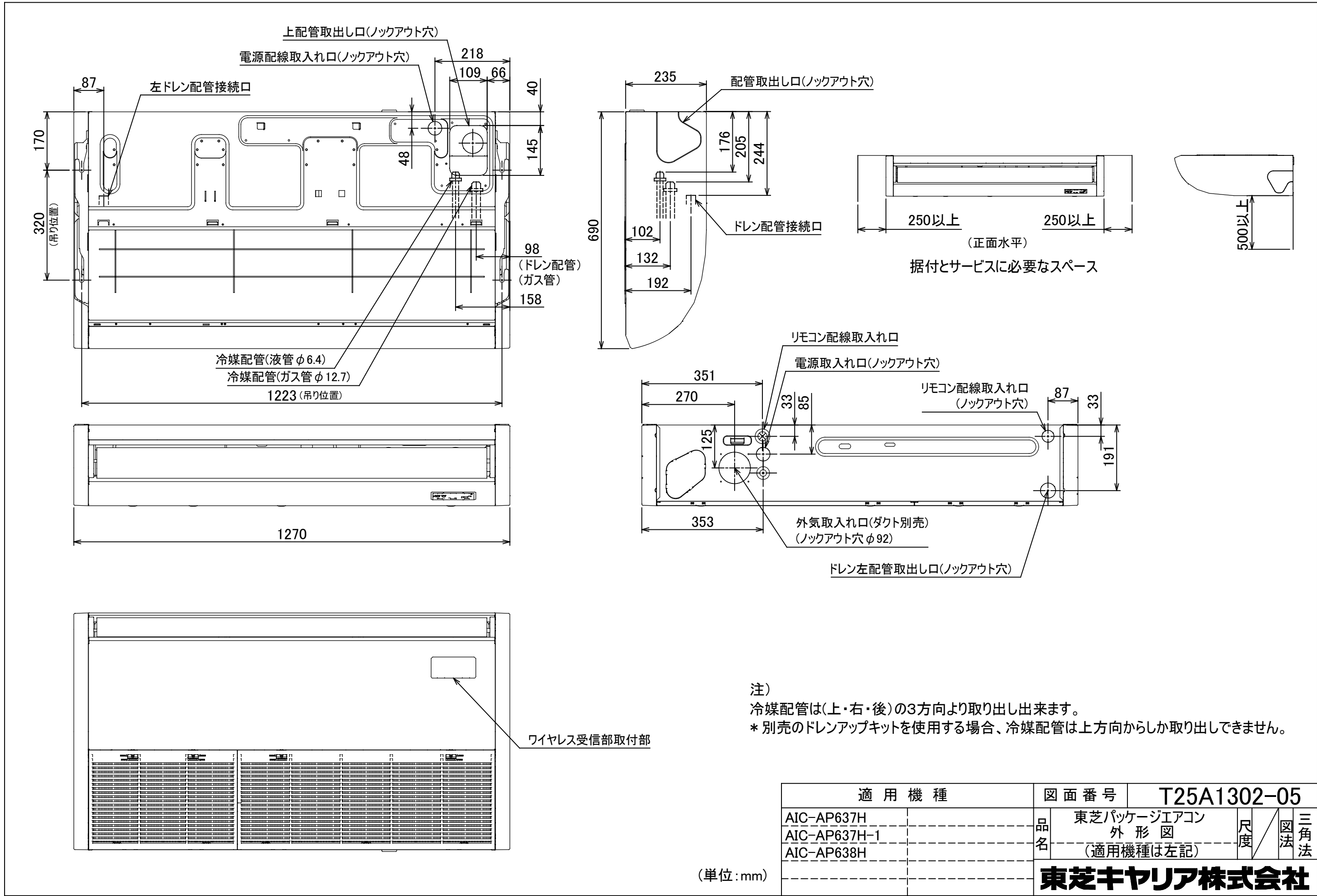
適 用 機 種		図 面 番 号		T26C1102-01		
ROA-AP635HSJ1	ROA-AP635HS1	品 名	東芝パッケージエアコン 外 形 図 (適用機種は左記)	尺 度	図 法	三 角 法
ROA-AP635HSJZ1	ROA-AP635HSZ1					
ROA-AP635HSJZG1	ROA-AP635HSZG1					
		東芝キヤリア株式会社				



記号	品 名
49C	圧縮機バイメタルサーモ
4WV	四方弁コイル
CM	圧縮機
FM	ファンモータ
F01	FUSE(メイン電源用) 25A/AC250V
F03	FUSE(室内-室外渡り保護用) T10A/AC250V
REACTOR	リアクタ
OPTION1	外部入力
OPTION2	外部出力(運転出力)
PMV	電子制御弁コイル
TD	配管温度センサ(吐出)
TE	熱交センサ 1
TL	熱交センサ 2
TO	外気温度センサ
TS	配管温度センサ(吸込)
TB1	端子台(電源)
TB2	端子台(室内-室外接続用)

1. 二点鎖線は現地配線、破線は別売付属品を示します。
2. は端子台、 は接続端子、 はプリント基板のコネクタを示します。
3. は保護アースを示します。
4. はプリント基板を示します。

適 用 機 種		図 面 番 号		T26D1107-01			
ROA-AP635HSJ1	ROA-AP805HSJ1	品 名	東芝パッケージエアコン		尺 度		図 法
ROA-AP635HSJZ1	ROA-AP805HSJZ1		配 線 図				
ROA-AP635HSJZG1	ROA-AP805HSJZG1		(適用機種は左記)				
		東芝キヤリア株式会社					

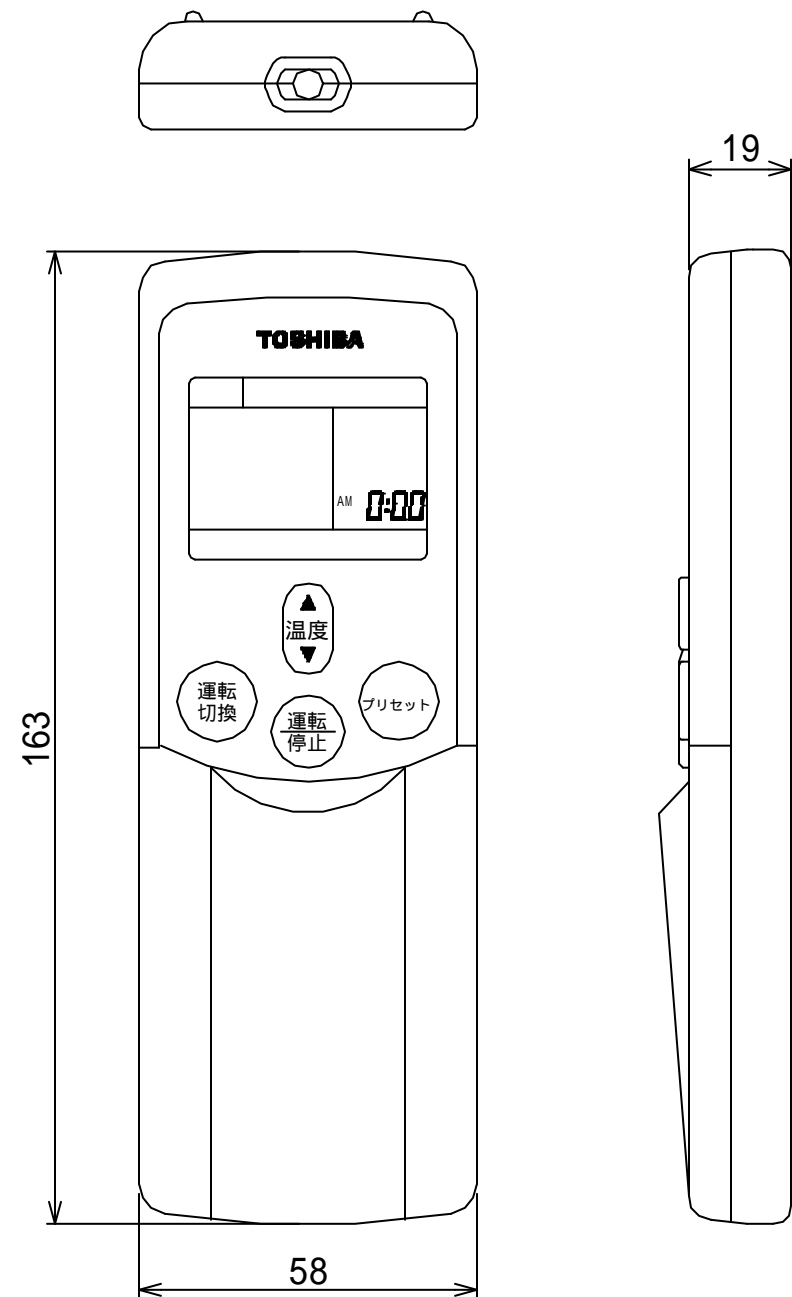




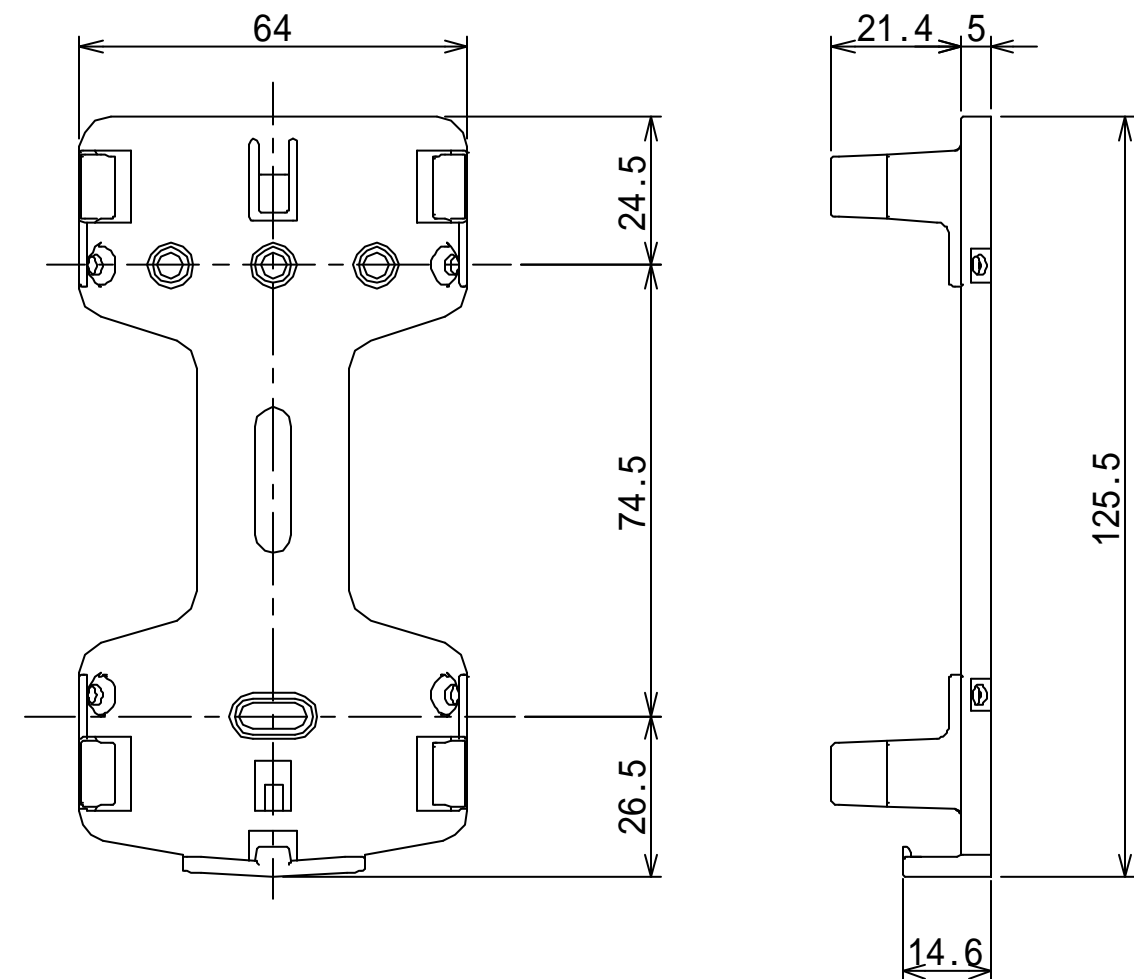
- 破線は現地配線、一点鎖線は別売付属品を示します。
- は端子台、—○— は接続端子、 はプリント基板上的コネクタを示します。
- は保護アースを示します。
- はプリント基板を示します。

適 用 機 種				図 面 番 号		T25B1301-03			
AIC-AP407H,-1	AIC-AP717H,-1	AIC-AP408H	AIC-AP718H	品名	東芝パッケージエアコン 配 線 図 (適用機種は左記)	尺度	図法		
AIC-AP457H,-1	AIC-AP807H,-1	AIC-AP458H	AIC-AP808H						
AIC-AP507H,-1	AIC-AP1127H,-1	AIC-AP508H	AIC-AP1128H						
AIC-AP567H,-1	AIC-AP1407H,-1	AIC-AP568H	AIC-AP1408H						
AIC-AP637H,-1	AIC-AP1607H,-1	AIC-AP638H	AIC-AP1608H						
東芝キヤリア株式会社									

ワイヤレスリモコン寸法図



リモコンホルダ - ( 付属 ) 寸法図



適 用 機 種		図 面 番 号		T29E0402-01			
RBC-ATX12		品 名	東芝パッケージエアコン用別売部品	尺 度	図 法	三 角 法	
			外 形 図				
			ワイヤレスリモコンキット				
		東芝キヤリア株式会社					