

東芝パッケージエアコン

(空冷インバータヒートポンプ式天井吊形)

【平成25年度グリーン購入法適合】

定格冷房能力 (注1)	kW	5.6	<1.8～6.3>	室外機	形 名	ROA-AP635HSZG1
定格冷房時の顕熱比	-	0.80		外形	装 装	シルキーシェード(ワレ1Y8.5/0.5)
定格暖房標準能力 (注1)	kW	6.3	<1.3～9.1>	外形寸法	高 さ	mm 890
定格暖房低温能力 (注1)	kW	7.4		外形寸法	幅	mm 900
				外形寸法	奥行	mm 320
				総 質 量	kg	63
冷房エネルギー消費効率		3.68	/ 3.68	形 式		全密閉形
暖房エネルギー消費効率	-	3.82	/ 3.82	圧 縮 機	電 動 機	kW 1.10
冷暖平均エネルギー消費効率	-	3.75	/ 3.75	検 数		4
中間冷房能力 (注1)	kW	2.6		空 気 熱 交 換 器		フィンドチューブ
中間冷房消費電力	kW	0.470	/ 0.470	冷 媒 制 御	(冷)	電子制御弁
中間冷房エネルギー消費効率	-	5.53	/ 5.53		(暖)	電子制御弁
中間暖房能力 (注1)	kW	2.9		送 風 装 置	送 風 機	フロベラファン
中間暖房消費電力	kW	0.480	/ 0.480	送風装置	標 準 風 量	m ³ /min 500
中間暖房エネルギー消費効率	-	6.04	/ 6.04		電 動 機	kW 0.060
通年エネルギー消費効率	-	5.4		高圧スイッチ	MPa	- -
電 電 源 (注3)		三相	200V 50/60 Hz	低圧スイッチ	MPa	- -
定格冷房消費電力		1.52	/ 1.52	保 護 装 置		吐出温度リセ- 過電流リセ- 圧縮機リセ-
定格暖房標準消費電力		1.65	/ 1.65	ケ ー ス ヒ ー タ	W	-
定格暖房低温消費電力	kW	2.50	/ 2.50	騒 音 値	(冷)	dB 46 / 46
運 転 電 流 (冷)	A	4.88	/ 4.88		(暖)	dB 48 / 48
(最大)		13.3	/ 13.3	冷 媒 ・ 出 荷 時 封 入 量	kg	R410A・1.80
力 率 (冷)	%	90	/ 90	冷 媒 追 加 不 要 の 最 大 実 長	m	30
(暖)		90	/ 90	冷 媒 追 加 量	g/m	20
始 動 電 流	A	-	/ -	冷 媒 配 管	室外機・室内ユニット間	mm ガス側：φ12.7 液側：φ6.4
形 名		AIC-AP637H				
外 装	側面・吸込みグリル	ビュア初付(ワレ1N9.1)		電源設計	漏 電 遮 断 器 (注14)	20A、30mA 0.1sec以下
	吹出しグリル	ビュア初付(ワレ1N9.1)		手 元	開 閉 器 容 量	A 30
	下 面	ビュア初付(ワレ1N9.1)		開 閉 器	ヒ ュ ー ス	A 20
外形寸法	高 さ	mm 235		配 線 用 遮 断 器	A 20	
	幅	mm 1,270		電 源 配 線	20m 以下	単線2.0mm
	奥行	mm 690		(注13)	50m 以下	撚線8mm2
総 質 量	kg	29				
空 気 熱 交 換 器		フィンドチューブ		運 送 線	室外機・室内ユニット間	70 m以下 単線1.6mm×3本
防 音 ・ 断 熱 材		発泡ポリスチレン・ポリエチレンフォーム				
送 風 装 置	送 風 機	シロッコファン		リモコンコード		VCTF0.5-2.0mm2 2芯 など
	標 準 風 量	m ³ /min 19.5				
	電 動 機	kW 0.094				
エ ア フ ィ ル タ		室内ユニットに付属				
運 転 調 整 装 置 (注4)		リモコンスイッチ				
ド レ ン 口 径 (呼び径)		20(塩ビ管)				
騒 音 値 (急-強-弱)	dB	37-35-28				

(注13) 各線径での最大こう長は下記参照願います。

線 径	電源線こう長 (最大)
単線1.6mm	-
単線2.0mm	21
撚線5.5mm ²	37
撚線8.0mm ²	54
撚線14.0mm ²	-
撚線22.0mm ²	-
撚線38.0mm ²	-

(注14) 漏電遮断器が地絡保護専用の場合には
手元開閉器+ヒューズ、または配線用
遮断器を設けてください。
漏電遮断器は、高調波対応品を使用
してください。(注1) 冷暖房能力は、JIS B 8615-1条件によります。
< > 内は能力範囲を示します。

(注2) 電気特性は、JIS B 8615-1条件によります。

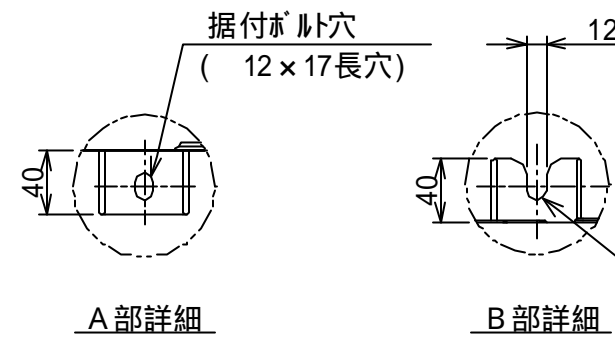
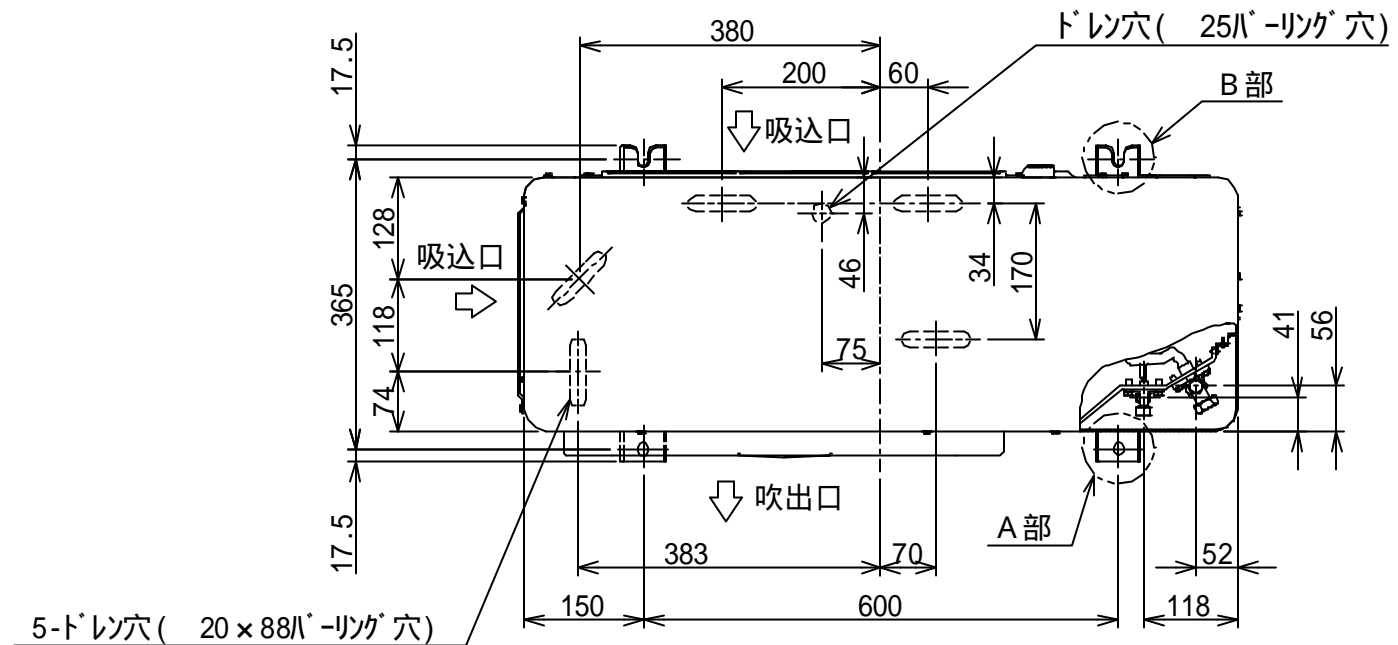
(注3) 電源電圧は、変動があった場合でも±10%を超えないようにしてください。

(注4) リモコンスイッチは別売部品です。
リモコンコード配線長は『リモコン外形図』を参照してください。

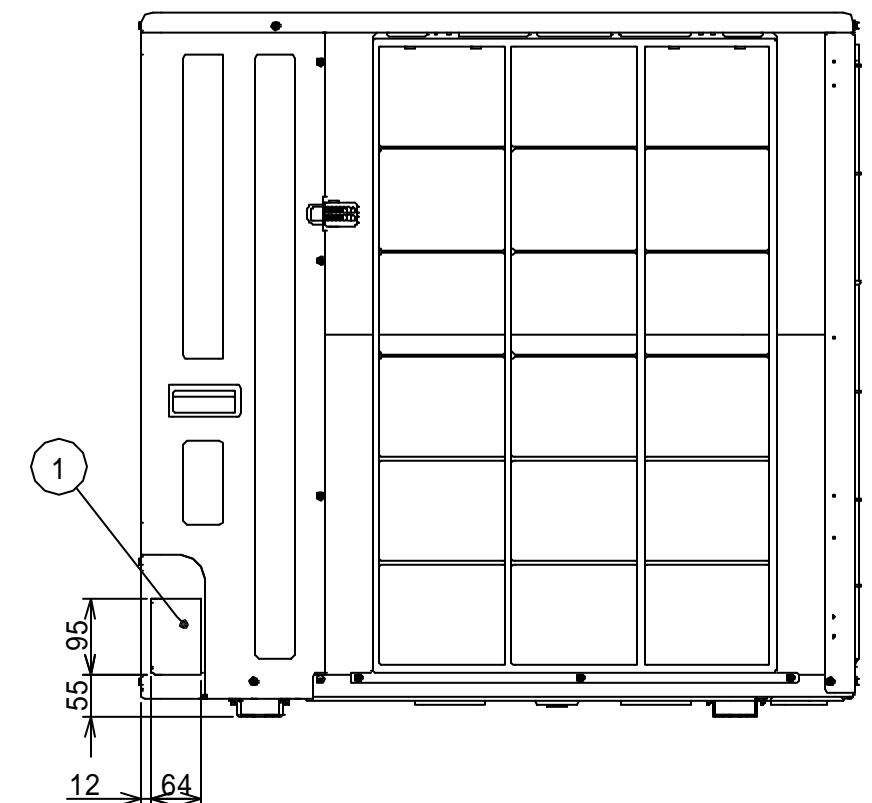
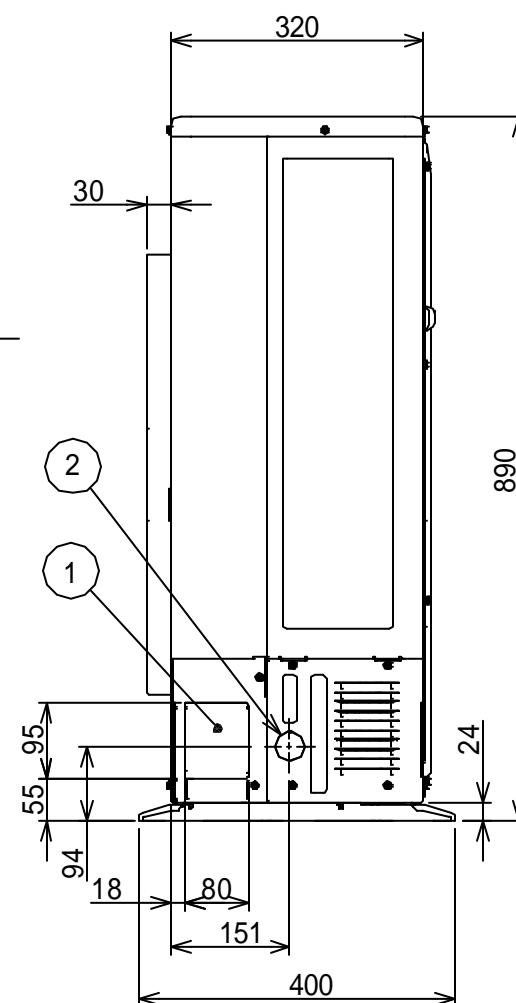
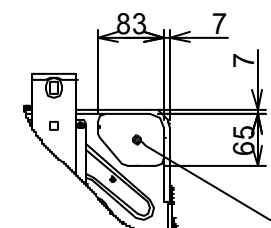
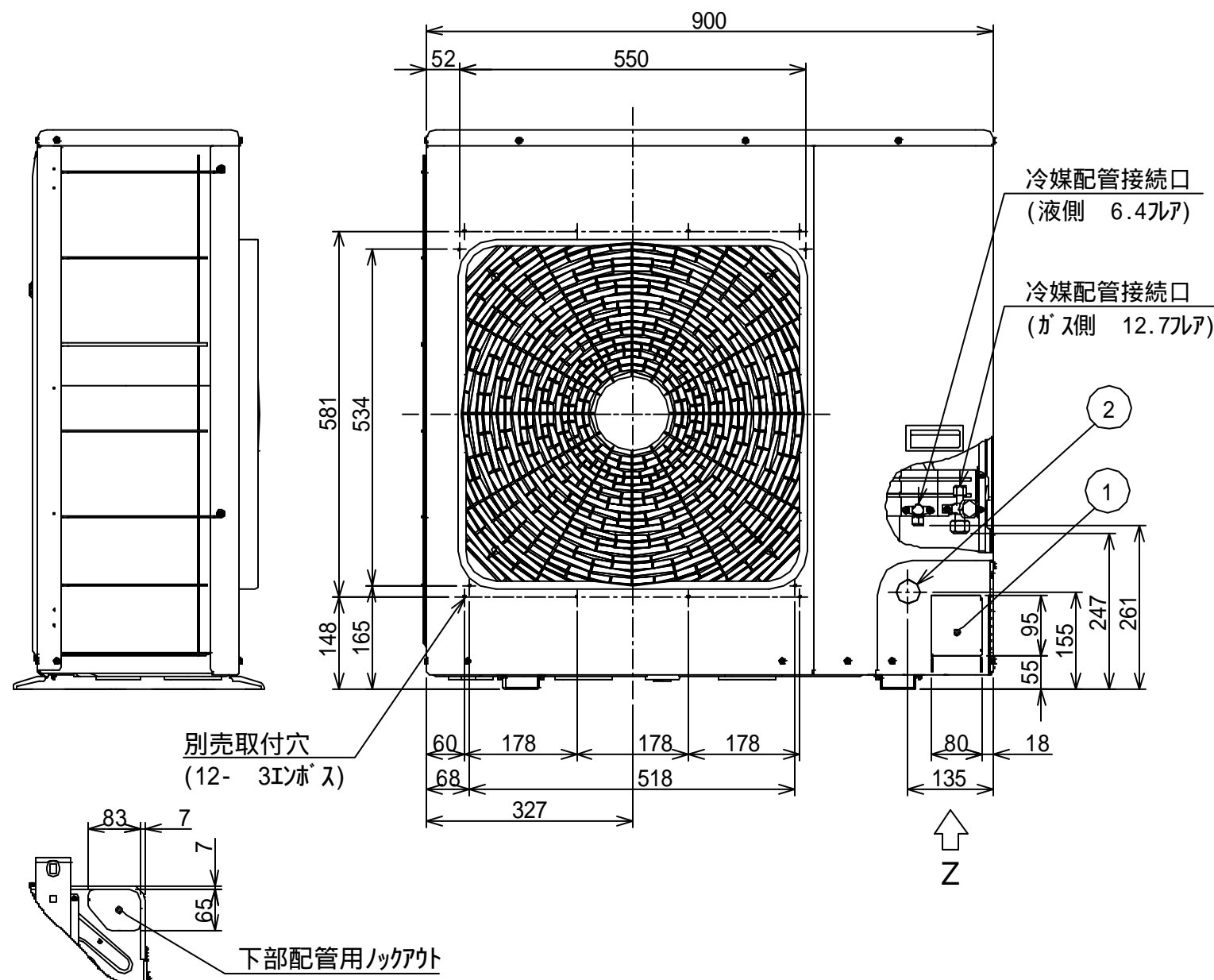


- 注) 1. ◎は端子板を示します。
 2. 破線、一点鎖線は現地配線を示します。
 3. 室外機、室内ユニットの内部配線は、各々の機種種の配線図を参照してください。
 4. 受光ユニット、室内ユニット間の配線には極性がないので、室内ユニット端子板A, Bへの接続は逆になってもかまいません。

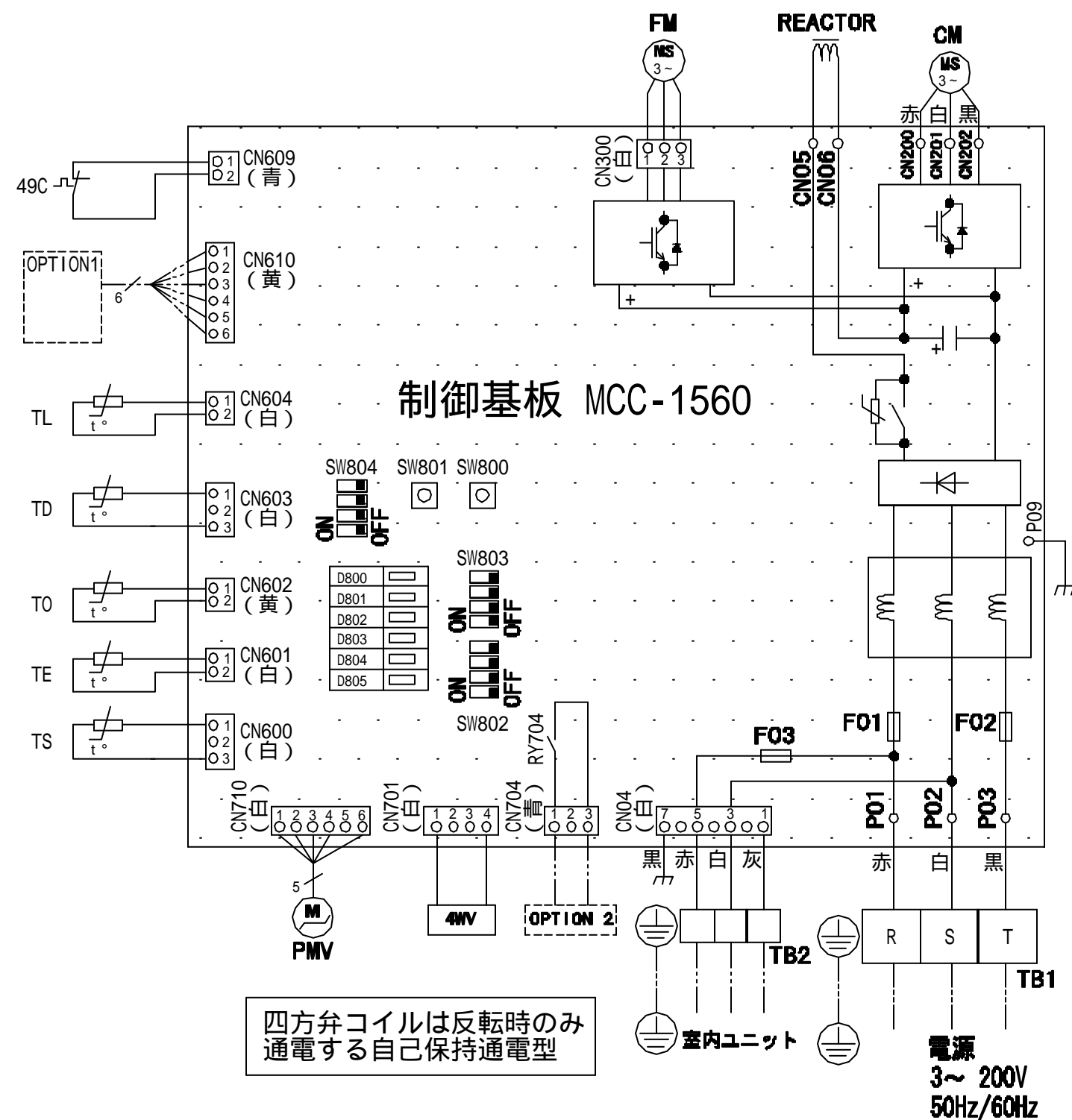
適用機種		図面番号		T25G0449-05			
AIU-AP**H, H-1		品名	東芝パッケージエアコン シングルタイプ 外部結線図（ワイヤレス）	尺度		図法	
AIC-AP**H, H-1							
AIU-AP**WH							
AIU-AP**SH							
AIK-AP**H							
東芝キヤリア株式会社							



	名 称	記 事
①	冷媒配管取出口 室内外接続線取出口	—
②	電源取入穴	38ノックアウト穴



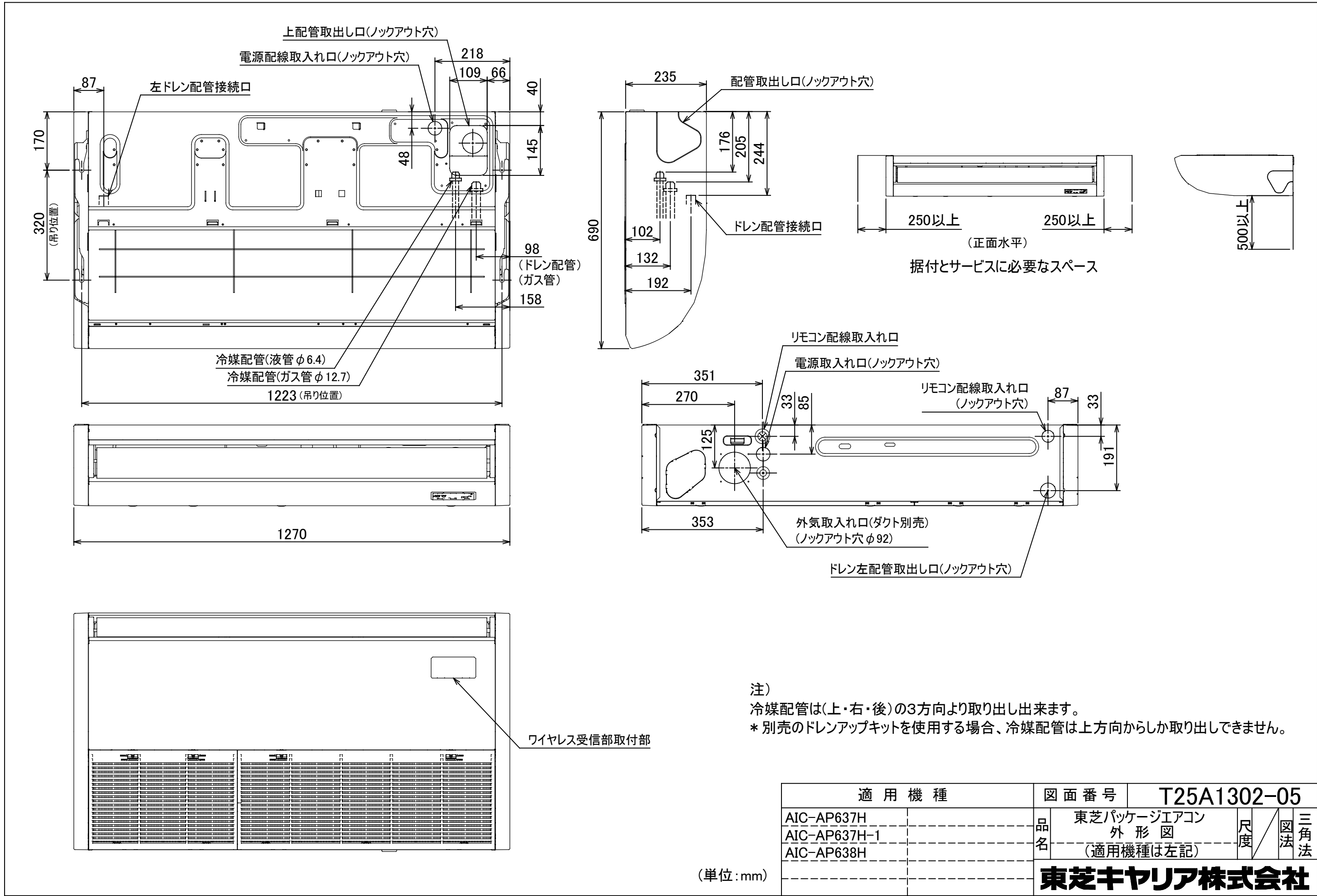
適 用 機 種		図 面 番 号		T26C1102-01		
ROA-AP635HSJ1	ROA-AP635HS1	品 名	東芝パッケージエアコン 外 形 図 (適用機種は左記)	尺 度	図 法	三 角 法
ROA-AP635HSJZ1	ROA-AP635HSZ1					
ROA-AP635HSJZG1	ROA-AP635HSZG1					
		東芝キヤリア株式会社				



記号	品 名
49C	圧縮機バイメタルサーモ
4WV	四方弁コイル
CM	圧縮機
FM	ファンモータ
F01	FUSE(メイン電源用)
F02	30A/AC250V
F03	FUSE(室内-室外渡り保護用) T10A/AC250V
REACTOR	リアクタ
OPTION1	外部入力
OPTION2	外部出力(運転出力)
PMV	電子制御弁コイル
TD	配管温度センサ(吐出)
TE	熱交センサ1
TL	熱交センサ2
T0	外気温度センサ
TS	配管温度センサ(吸込)
TB1	端子台(電源)
TB2	端子台(室内-室外接続用)

1. 二点鎖線は現地配線、破線は別売付属品を示します。
2. □ は端子台、—○— は接続端子、
□□ はプリント基板のコネクタを示します。
3. ⊕ は保護アースを示します。
4. はプリント基板を示します。

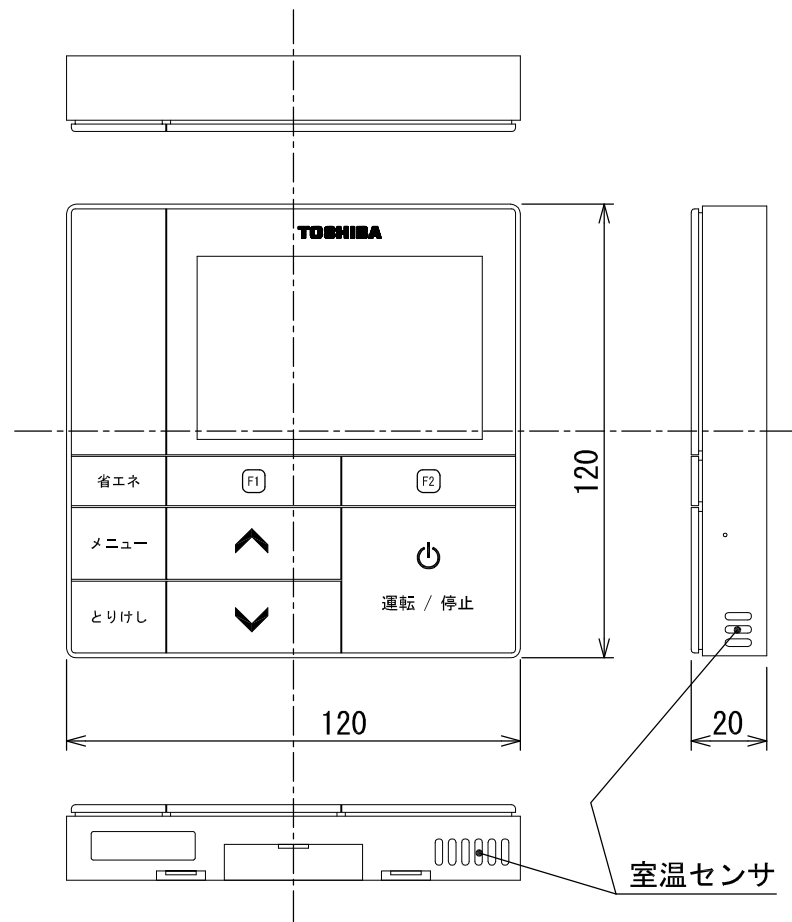
適用機種		図面番号	T26D1106-01		
ROA-AP635HS1	ROA-AP805HS1	品名	東芝パッケージエアコン		
ROA-AP635HSZ1	ROA-AP805HSZ1		配線図		
ROA-AP635HSZG1	ROA-AP805HSZG1		(適用機種は左記)		
			東芝キヤリア株式会社		





- 破線は現地配線、一点鎖線は別売付属品を示します。
- は端子台、—○— は接続端子、 はプリント基板上的コネクタを示します。
- は保護アースを示します。
- はプリント基板を示します。

適 用 機 種				図 面 番 号		T25B1301-03			
AIC-AP407H,-1	AIC-AP717H,-1	AIC-AP408H	AIC-AP718H	品名	東芝パッケージエアコン 配 線 図 (適用機種は左記)	尺度	図法		
AIC-AP457H,-1	AIC-AP807H,-1	AIC-AP458H	AIC-AP808H						
AIC-AP507H,-1	AIC-AP1127H,-1	AIC-AP508H	AIC-AP1128H						
AIC-AP567H,-1	AIC-AP1407H,-1	AIC-AP568H	AIC-AP1408H						
AIC-AP637H,-1	AIC-AP1607H,-1	AIC-AP638H	AIC-AP1608H						
東芝キヤリア株式会社									



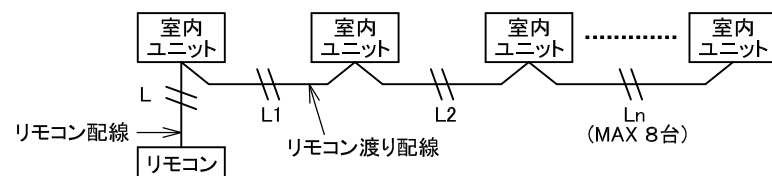
お願い
配線を埋込まれる場合は、JIS-C8340
1個用スイッチボックス(カバーなし)
又は、2個用スイッチボックス(カバーなし)
を現地手配し、埋込んでください。

リモコン配線とリモコン渡り線

リモコン配線(通信線)とAC100V/200Vの配線を
直接接触させたり、同一電線管に収めること
はできません。ノイズ等により、制御系統に
異常が生じる恐れがあります。

※ご使用のリモコンによって異なります。

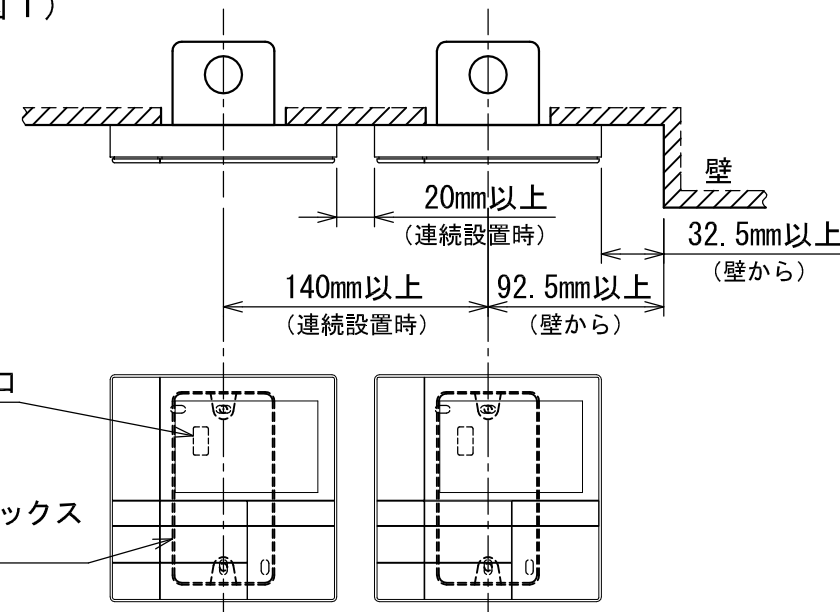
線種	VCTF:0.3mm ² ×2			VCTF:0.5mm ² ~2.0mm ² ×2		
リモコン配線とリモコン 渡り配線の総配線長 (L+L1+L2+...Ln)	1リモコン	2リモコン	ワイヤレスとの 2リモコン	1リモコン	2リモコン	ワイヤレスとの 2リモコン
	200mまで	120mまで	200mまで	500mまで	300mまで	400mまで
リモコン渡り配線の総配線長 (L1+L2+...Ln)	200mまで			200mまで		



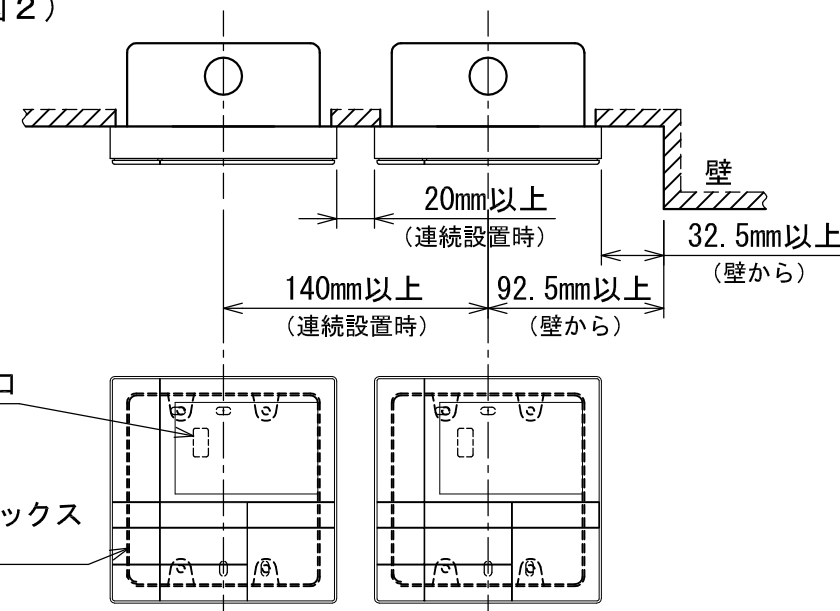
連続設置の場合の取付方法

リモコンを壁面に取付ける場合は、図1・図2・図3の
取付け方法を守ってください。

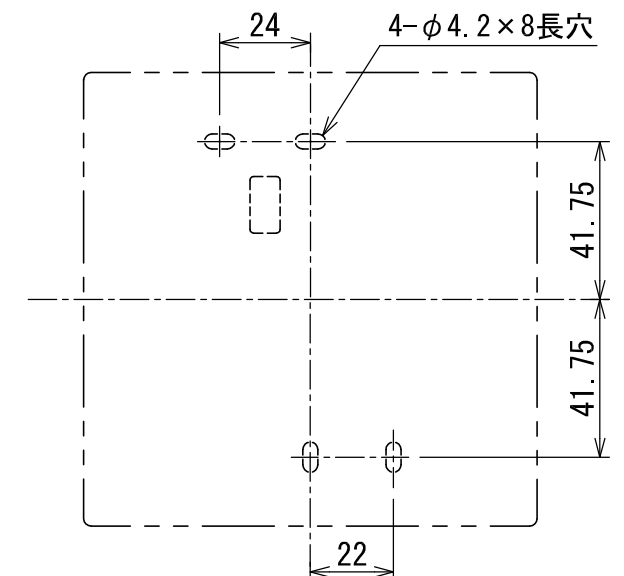
(図1)



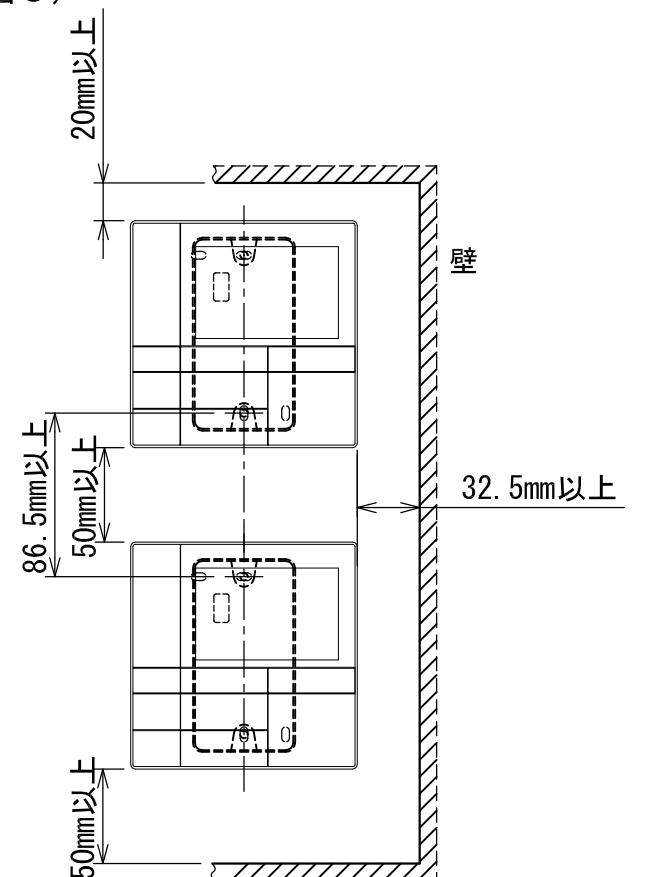
(図2)



<リモコン取付け寸法>



(図3)



適用機種		図面番号	T29E1201-01		
RBC-AMS52		品名	東芝パッケージエアコン用別売部品 外形図	尺度	図法 三角法
			ワイヤードリモコン		
東芝キヤリア株式会社					