

東芝パッケージエアコン

(空冷インバータヒートポンプ式天井吊形)

【平成25年度グリーン購入法適合】

定格冷房能力 (注1)	kW	12.5	<2.6～14.0>	室外機	形 名	ROA-AP1405HSZ	
定格冷房時の顕熱比	-	0.69		外形	装 装	シルキーシェード(ワレ1Y8.5/0.5)	
定格暖房標準能力 (注1)	kW	14.0	<2.4～18.5>	外形寸法	高 さ	mm	1,340
定格暖房低温能力 (注1)	kW	14.7		外形寸法	幅	mm	900
				外形寸法	奥行	mm	320
				総 質 量	kg	90	
冷房エネルギー消費効率		2.91	/ 2.91	圧 縮 機	形 式	全密閉形	
暖房エネルギー消費効率	-	3.70	/ 3.70	圧 縮 機	電 動 機	kW	2.50
冷暖平均エネルギー消費効率	-	3.31	/ 3.31	圧 縮 機	極 数	4	
中間冷房能力 (注1)	kW	5.7		空気熱交換器	フィンドチューブ		
中間冷房消費電力	kW	1.09	/ 1.09	冷媒制御	(冷)	電子制御弁	
中間冷房エネルギー消費効率	-	5.23	/ 5.23	冷媒制御	(暖)	電子制御弁	
中間暖房能力 (注1)	kW	6.3		送風装置	送 風 機	フロベラファン	
中間暖房消費電力	kW	1.12	/ 1.12	送風装置	標 準 風 量	m ³ /min	103.0
中間暖房エネルギー消費効率	-	5.63	/ 5.63	送風装置	電 動 機	kW	0.100+0.100
通年エネルギー消費効率	-	5.0		高圧スイッチ	MPa	-	-
電気特性 (注2)				低圧スイッチ	MPa	-	-
電 電 源 (注3)	三相	200V	50/60 Hz	保護装置	吐出温度ワ- 過電流ワ- 圧縮機ワ-		
定格冷房消費電力		4.29	/ 4.29	ケースヒータ	W	-	
定格暖房標準消費電力		3.78	/ 3.78	騒 音 値 (冷)	dB	49 / 49	
定格暖房低温消費電力	kW	6.13	/ 6.13	騒 音 値 (暖)	dB	51 / 51	
運 転 電 流 (冷)	A	13.2	/ 13.2	冷媒・出荷時封入量	kg	R410A・3.10	
(暖)		11.7	/ 11.7	冷媒追加不要の最大実長	m	30	
(最大)		23.0	/ 23.0	冷媒追加量	g/m	40	
力 率 (冷)	%	94	/ 94	冷媒配管	室外機・室内ユニット間	mm	ガス側：φ15.9 液側：φ9.5
(暖)		93	/ 93	冷媒配管	最 大 実 長	m	75
始 動 電 流	A	-	/ -	冷媒配管	最 大 落 差	m	室外機が上の場合：30 室外機が下の場合：30
形 名	AIC-AP1407H			電源設計	漏 電 遮 断 器 (注14)	30A、30mA 0.1sec以下	
外 装	側面・吸込みグリル			手元開閉器	開閉器容量	A	30
吹出しグリル	ビュア初付(ワレ1N9.1)			手元開閉器	ヒューズ	A	30
下 面	ビュア初付(ワレ1N9.1)			手元開閉器	配線用遮断器	A	30
高 さ	mm	235		電源配線	(注13) 20m 以下	撚線5.5mm ²	
幅	mm	1,586		電源配線	(注13) 50m 以下	撚線14mm ²	
奥行	mm	690		連絡線	室外機・室内ユニット間	75 m以下	単線1.6mm×3本
総 質 量	kg	35		連絡線			
空気熱交換器	フィンドチューブ			リモコンコード	VCTF0.5-2.0mm ² 2芯 など		
防音・断熱材	発泡ポリスチレン・ポリエチレンフォーム						
送風装置	送 風 機	シロッコファン					
送風装置	標 準 風 量	m ³ /min	31.0				
送風装置	電 動 機	kW	0.139				
エアフィルタ	室内ユニットに付属						
運転調整装置 (注4)	リモコンスイッチ						
ドレン口径(呼び径)	20(塩ビ管)						
騒音値(急・強・弱)	dB	44-41-35					

(注13) 各線径での最大こう長は下記参照願います。

線 径	電源線こう長(最大)
単線1.6mm	-
単線2.0mm	-
撚線5.5mm ²	21
撚線8.0mm ²	31
撚線14.0mm ²	54
撚線22.0mm ²	-
撚線38.0mm ²	-

(注14) 漏電遮断器が地絡保護専用の場合には
手元開閉器+ヒューズ、または配線用
遮断器を設けてください。
漏電遮断器は、高調波対応品を使用
してください。

(注1) 冷暖房能力は、JIS B 8615-1条件によります。
< > 内は能力範囲を示します。

(注2) 電気特性は、JIS B 8615-1条件によります。

(注3) 電源電圧は、変動があった場合でも±1.0%を超えないようにしてください。

(注4) リモコンスイッチは別売部品です。
リモコンコード配線長は『リモコン外形図』を参照してください。

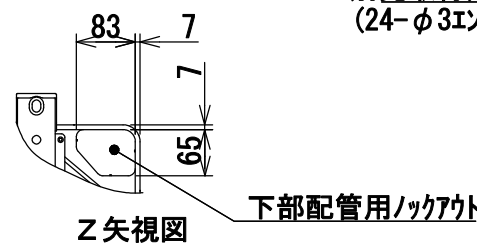
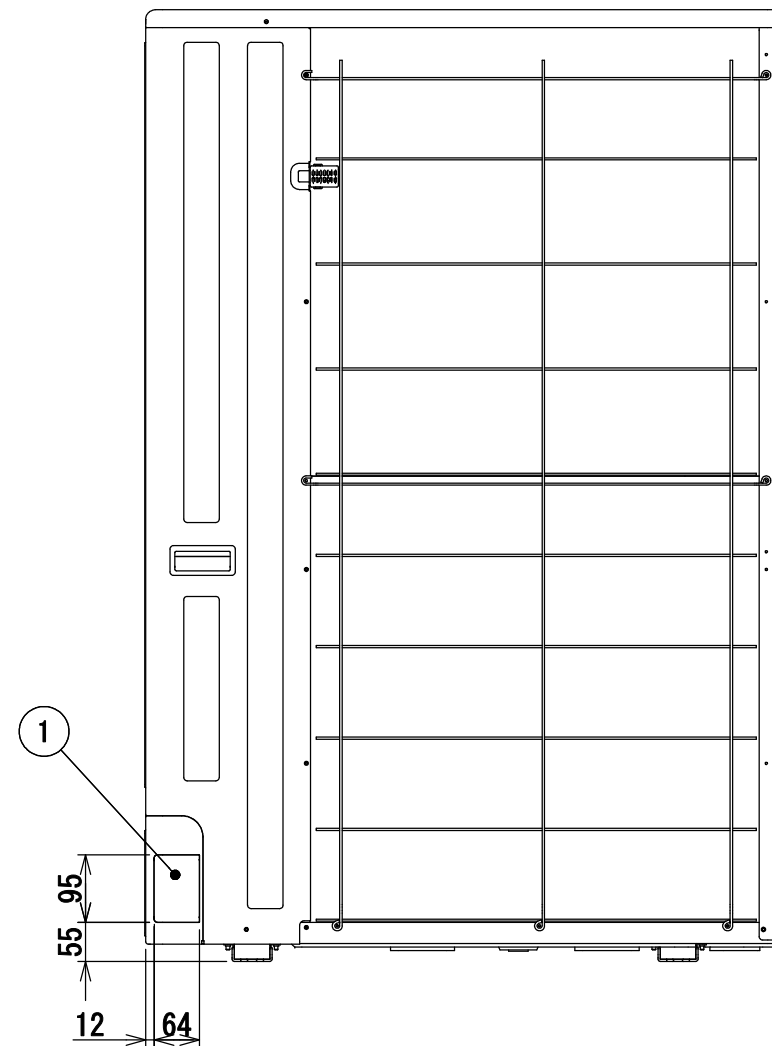
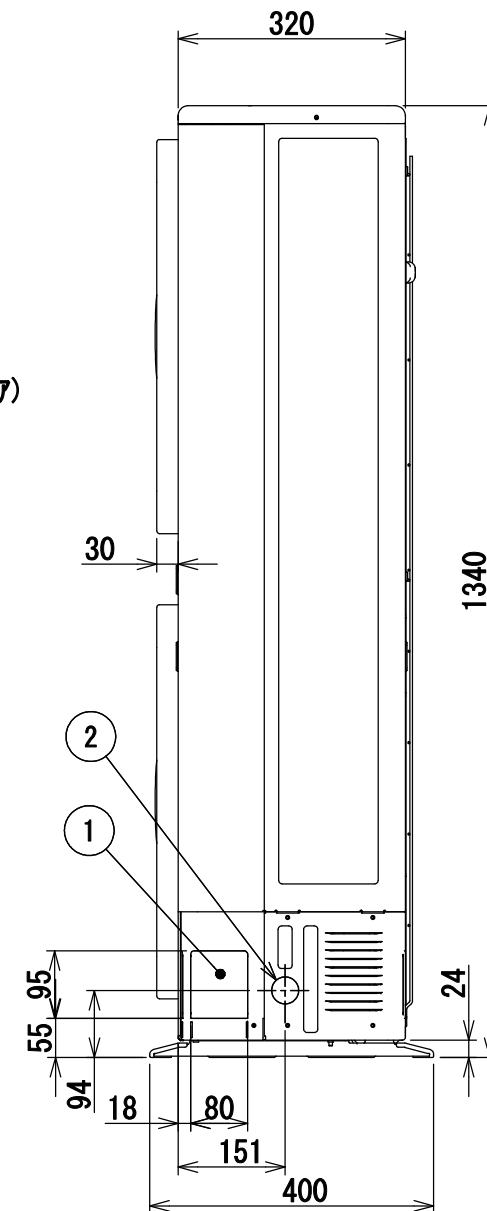
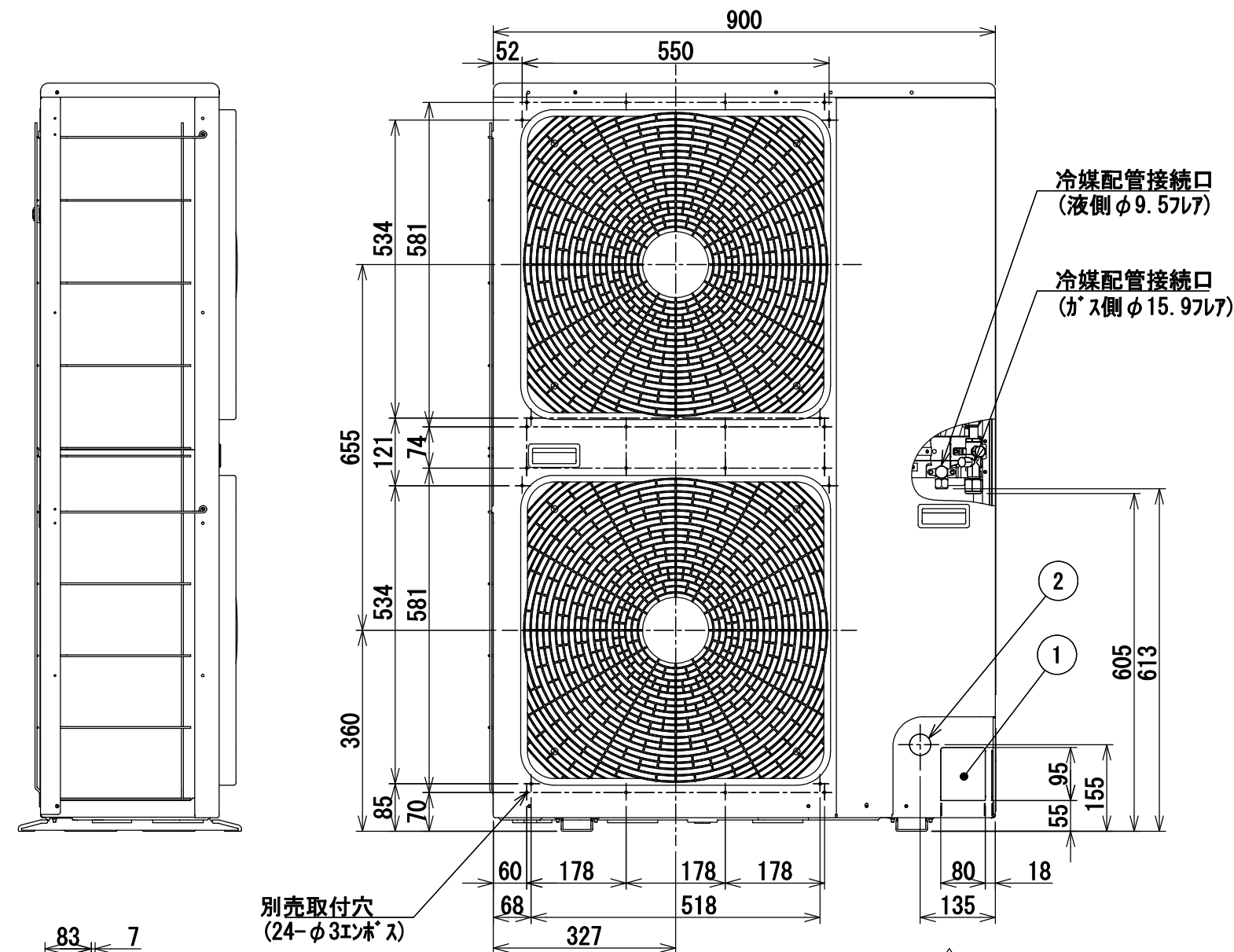


- 注) 1. ◎は端子板を示します。
 2. 破線、一点鎖線は現地配線を示します。
 3. 室外機、室内ユニットの内部配線は、各々の機種の配線図を参照してください。
 4. 受光ユニット、室内ユニット間の配線には極性がないので、室内ユニット端子板A, Bへの接続は逆になってもかまいません。

適用機種		図面番号		T25G0449-05			
AIU-AP**H, H-1		品名	東芝パッケージエアコン シングルタイプ 外部結線図（ワイヤレス）	尺度		図法	
AIC-AP**H, H-1							
AIU-AP**WH							
AIU-AP**SH							
AIK-AP**H							
東芝キヤリア株式会社							



	名 称	記 事
①	冷媒配管取出口 室内外接続線取出口	—
②	電源取入穴	φ38ノックアウト穴



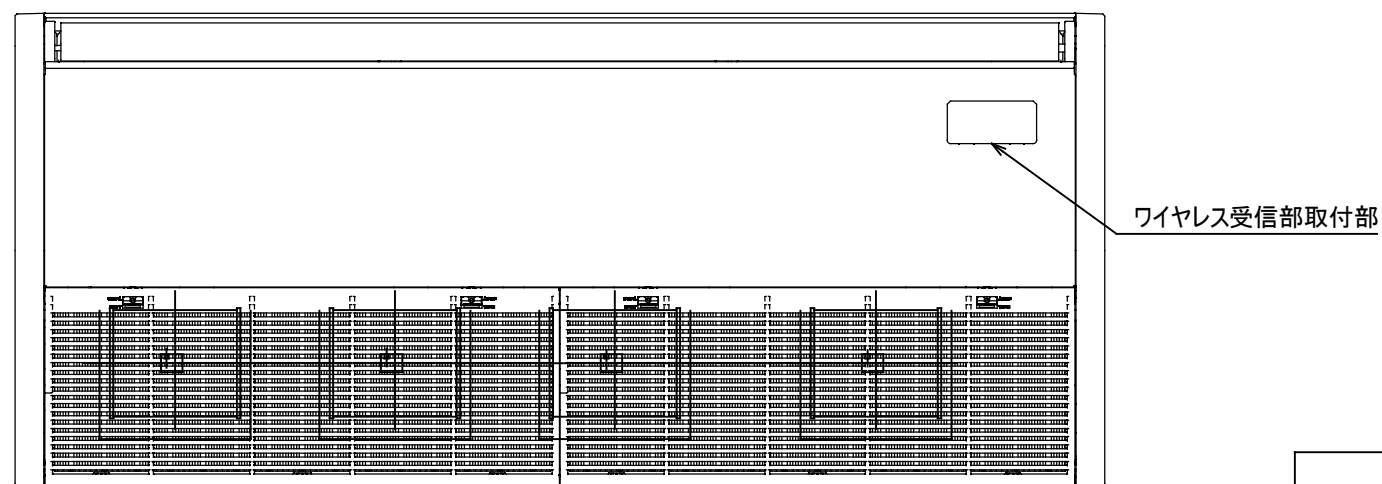
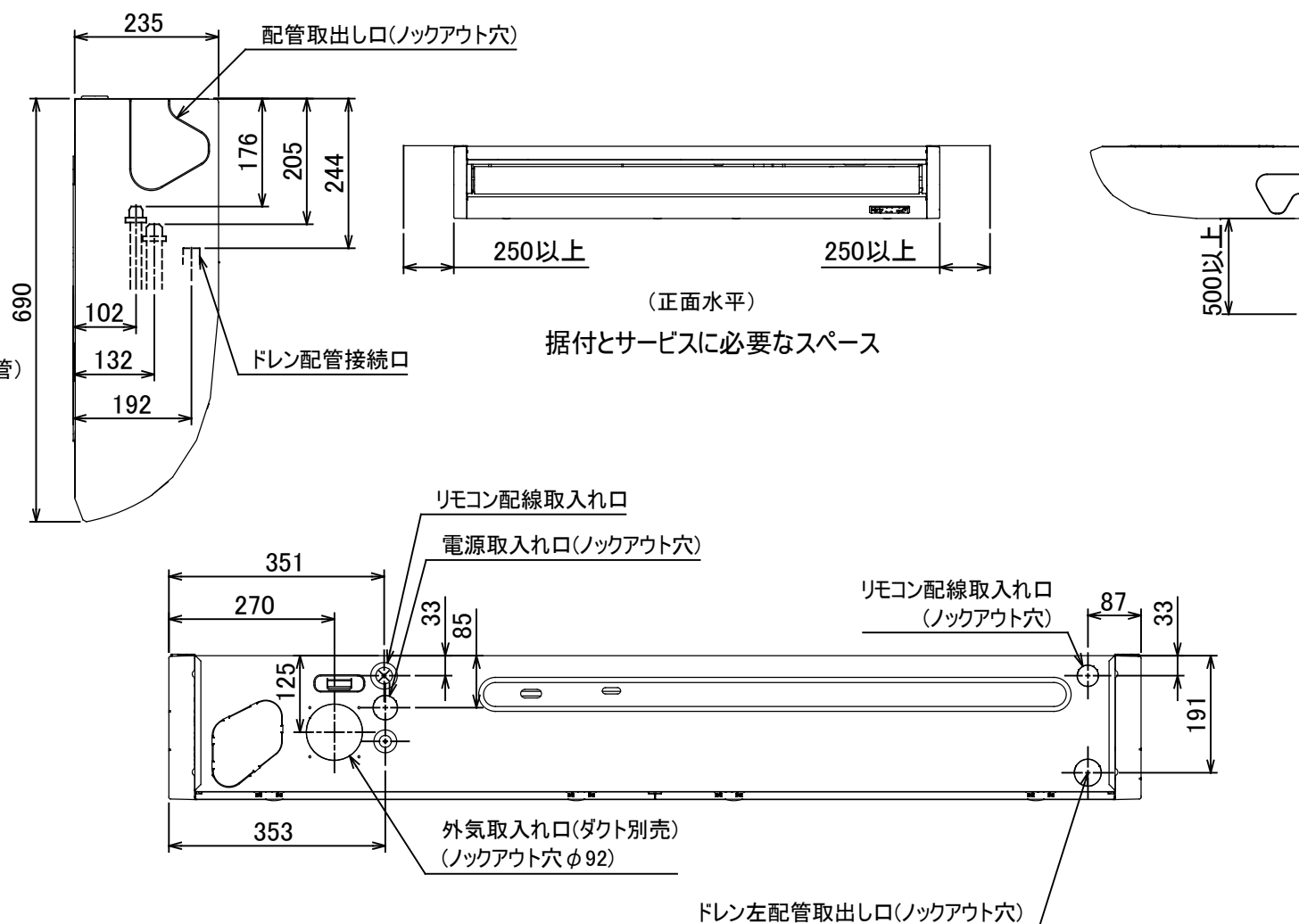
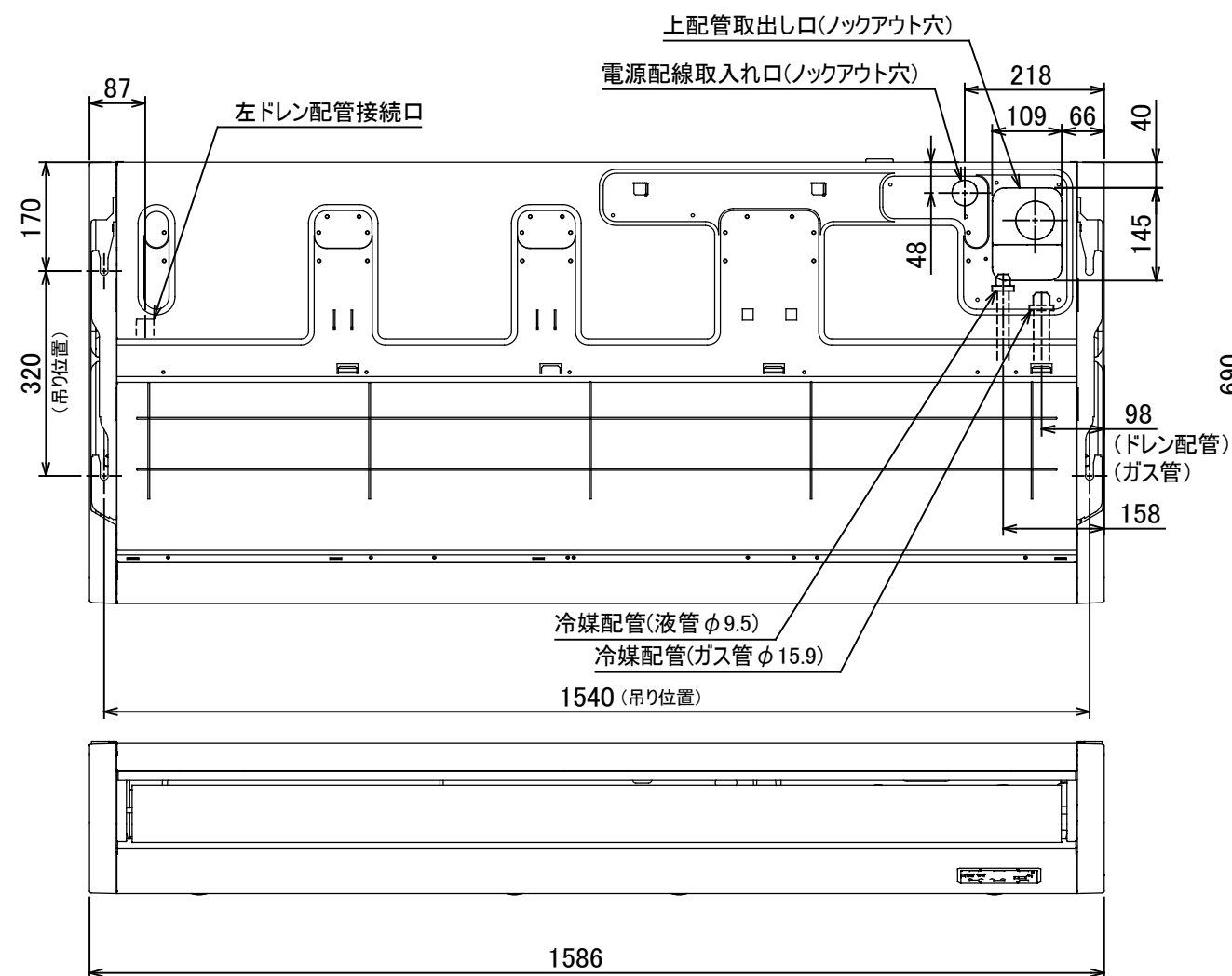
適 用 機 種			図 面 番 号		T26C0704-04			
ROA-AP1125HS (Z) (ZG)	ROA-AP1125S (Z) (ZG)	ROA-AP1125S (Z) (ZG) 2	品 名	東芝パッケージエアコン 外 形 図		尺 度	図 法	三 角 法
ROA-AP1405HS (Z) (ZG)	ROA-AP1405S (Z) (ZG)	ROA-AP1405S (Z) (ZG) 2		-----				
ROA-AP1605HS (Z) (ZG)	ROA-AP1605S (Z) (ZG)	ROA-AP1605S (Z) (ZG) 2		(適用機種は左記)				
			東芝キヤリア株式会社					



記号	品 名
CM	圧縮機
FM01, 02	送風用電動機
PMV	電子制御弁コイル
TD	配管温度センサ(吐出)
TS	配管温度センサ(吸込)
TE	熱交センサ1
TL	熱交センサ2
T0	外気温度センサ
49C	圧縮機ケースサーモ
F01, F02	ヒューズ 30A 250VAC
F03	ヒューズ 10A 250VAC

- ◎は端子板を示します。中の文字は端子番号を示します。
- 二点鎖線は現地配線、破線は別売付属品・サービス用配線を示します。
- はプリント基板を示します。
- 室内ユニット回路は、室内ユニット配線図を参照してください。

適用機種			図面番号	T26D0701-04		
ROA-AP1125HS (Z) (ZG)	ROA-AP1125S (Z) (ZG)	ROA-AP1125S (Z) (ZG) 2	品名	東芝パッケージエアコン		
ROA-AP1405HS (Z) (ZG)	ROA-AP1405S (Z) (ZG)	ROA-AP1405S (Z) (ZG) 2		配線図		
ROA-AP1605HS (Z) (ZG)	ROA-AP1605S (Z) (ZG)	ROA-AP1605S (Z) (ZG) 2		(適用機種は左記)		
				東芝キヤリア株式会社		



注)
冷媒配管は(上・右・後)の3方向より取り出し出来ます。
* 別売のドレンアップキットを使用する場合、冷媒配管は上方向からしか取り出しできません。

(単位:mm)

適 用 機 種			図 面 番 号		T25A1304-05		
AIC-AP1127H	AIC-AP1127H-1	AIC-AP1128H	品 名	東芝パッケージエアコン 外 形 図 (適用機種は左記)	尺度	図法	三角法
AIC-AP1407H	AIC-AP1407H-1	AIC-AP1408H					
AIC-AP1607H	AIC-AP1607H-1	AIC-AP1608H					
			東芝キヤリア株式会社				

T25A1304-5Y



適用機種				図面番号	T25B1301-03		
AIC-AP407H,-1	AIC-AP717H,-1	AIC-AP408H	AIC-AP718H	品名	東芝パッケージエアコン		
AIC-AP457H,-1	AIC-AP807H,-1	AIC-AP458H	AIC-AP808H		配線図		
AIC-AP507H,-1	AIC-AP1127H,-1	AIC-AP508H	AIC-AP1128H		(適用機種は左記)		
AIC-AP567H,-1	AIC-AP1407H,-1	AIC-AP568H	AIC-AP1408H		東芝キヤリア株式会社		
AIC-AP637H,-1	AIC-AP1607H,-1	AIC-AP638H	AIC-AP1608H				



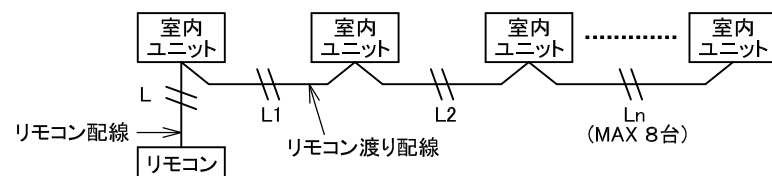
お願い
配線を埋込まれる場合は、JIS-C8340
1個用スイッチボックス(カバーなし)
又は、2個用スイッチボックス(カバーなし)
を現地手配し、埋込んでください。

リモコン配線とリモコン渡り線

リモコン配線(通信線)とAC100V/200Vの配線を
直接接触させたり、同一電線管に収めること
はできません。ノイズ等により、制御系統に
異常が生じる恐れがあります。

※ご使用のリモコンによって異なります。

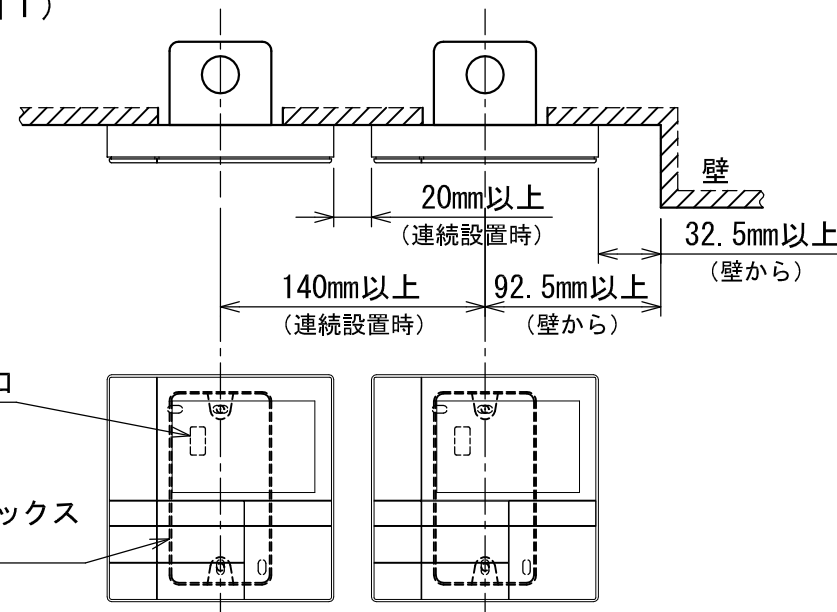
線種	VCTF:0.3mm ² ×2			VCTF:0.5mm ² ~2.0mm ² ×2		
リモコン配線とリモコン 渡り配線の総配線長 (L+L1+L2+...Ln)	1リモコン 200mまで	2リモコン 120mまで	ワイヤレスとの 2リモコン 200mまで	1リモコン 500mまで	2リモコン 300mまで	ワイヤレスとの 2リモコン 400mまで
リモコン渡り配線の総配線長 (L1+L2+...Ln)	200mまで			200mまで		



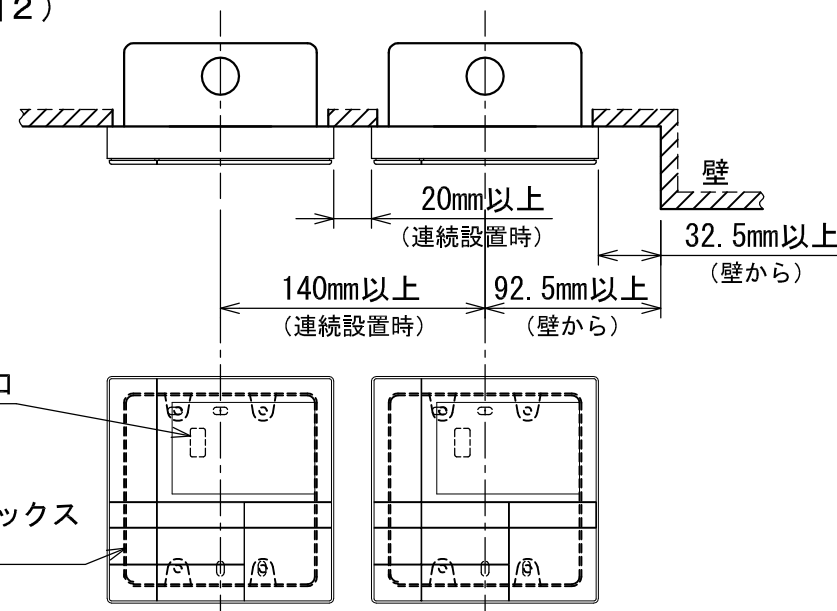
連続設置の場合の取付方法

リモコンを壁面に取付ける場合は、図1・図2・図3の
取付け方法を守ってください。

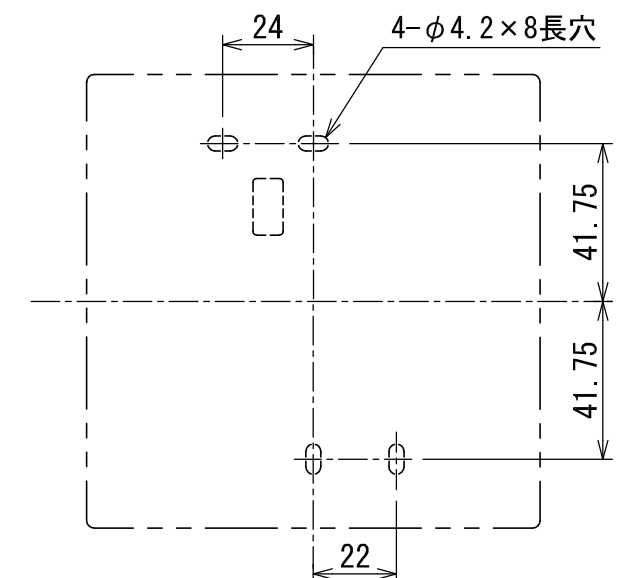
(図1)



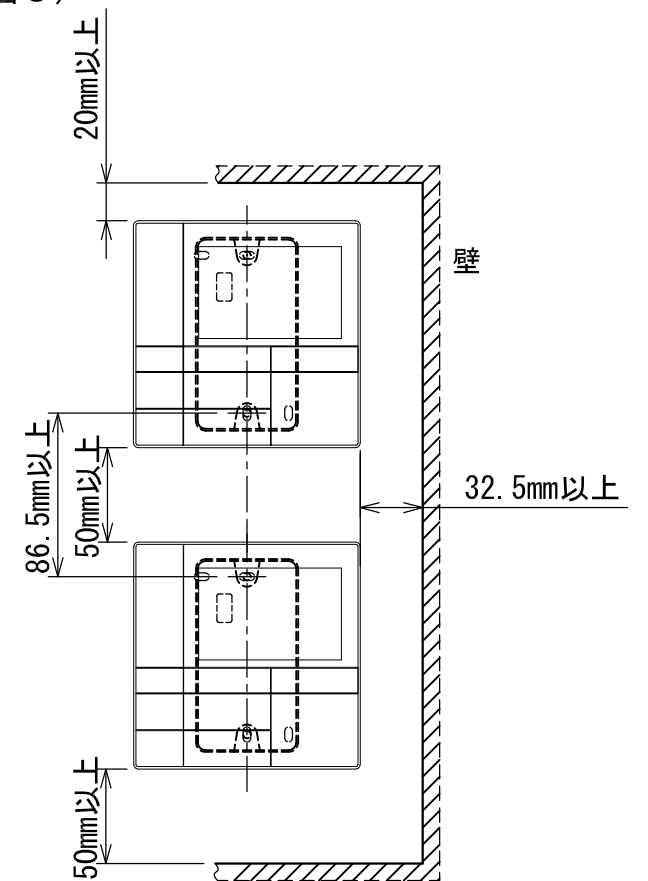
(図2)



＜リモコン取付け寸法＞



(図3)



適用機種		図面番号	T29E1201-01		
RBC-AMS52		品名	東芝パッケージエアコン用別売部品 外形図	尺度	図法 三角法
			ワイヤードリモコン		
東芝キヤリア株式会社					