

## 東芝パッケージエアコン

## (空冷インバータヒートポンプ式天井吊形)

【平成25年度グリーン購入法適合】

定格冷房能力				(注1)	kW	14.0	<26～16.0>	室外機	形 名		ROA-AP1605HSZG			
定格冷房時の顕熱比					-	0.73			外 装		シルキーシェード(ワッ1Y8.5/0.5)			
定格暖房標準能力				(注1)	kW	16.0	<2.4～20.0>		外形寸法	高 さ	mm	1,340		
										幅	mm	900		
									奥 行	mm	320			
定格暖房低温能力				(注1)	kW	15.3			総 質 量	kg	90			
									形 式	全密閉形				
圧縮機電動機					kW	3.10			極 数	4				
空気熱交換器									フィンドチューブ					
冷媒制御					(冷)				電子制御弁					
					(暖)			電子制御弁						
冷暖平均エネルギー消費効率						3.06	/ 3.06	送風装置	送 風 機	フロベラファン				
									標 準 風 量	m³/min	103.0			
									電 動 機	kW	0.100+0.100			
中間冷房能力				(注1)	kW	6.3			高圧スイッチ	MPa		-	-	
中間冷房消費電力					kW	1.36	/ 1.36							
中間冷房エネルギー消費効率					-	4.63	/ 4.63		低圧スイッチ	MPa		-	-	
中間暖房能力				(注1)	kW	7.2								
中間暖房消費電力					kW	1.32	/ 1.32		保 護 装 置					
									吐出温度切-					
									過電流切-					
								圧縮機切-						
通年エネルギー消費効率					-	4.7		ケースヒータ	W	-				
								騒音値	(冷)	dB	49 / 49			
									(暖)		51 / 51			
電気特性				(注2)	電	電	源	(注3)	三相	200V	50/60	Hz		
定格冷房消費電力							5.24	/ 5.24	冷媒配管	冷媒・出荷時封入量			kg	R410A・3.10
定格暖房標準消費電力							4.64	/ 4.64		冷媒追加不要の最大実長			m	30
定格暖房低温消費電力					kW	6.35	/ 6.35	冷媒追加量			g/m			
												主配管：40		
												分岐配管：20		
運 転 電 流				(冷)	A	16.1	/ 16.1	冷媒配管		室外機・分岐管間	mm	ガス側：φ15.9	液側：φ9.5	
				(暖)		14.2	/ 14.2			分岐管・室内ユニット間	mm	ガス側：φ12.7	液側：φ6.4	
				(最大)		24.6	/ 24.6	最 大 実 長		m	50			
力 率				(冷)	%	94	/ 94	最 大 落 差		m	室外機が上の場合：30			
				(暖)		94	/ 94	分岐配管最大長さ	m	室外機が下の場合：30				
								分岐配管長さの最大差	m	15				
										10				
始 動 電 流				A		-	/ -	電源設計	漏 電 遮 断 器	(注14)	30A、30mA 0.1sec以下			
									手 元	開 閉 器 容 量	A	30		
										ヒューズ	A	30		
									開 閉 器	配 線 用 遮 断 器	A	30		
電源配線					20m 以下	燃線5.5mm2								
				(注13)	50m 以下	燃線14mm2								

(注13) 各線径での最大こう長は下記参照願います。

線径	電源線こう長(最大)
単線1.6mm	-
単線2.0mm	-
撚線5.5mm <sup>2</sup>	21
撚線8.0mm <sup>2</sup>	31
撚線14.0mm <sup>2</sup>	54
撚線22.0mm <sup>2</sup>	-
撚線38.0mm <sup>2</sup>	-

(注14) 漏電遮断器が地絡保護専用の場合には手元開閉器+ヒューズ、または配線用遮断器を設けてください。漏電遮断器は、高調波対応品を使用してください。

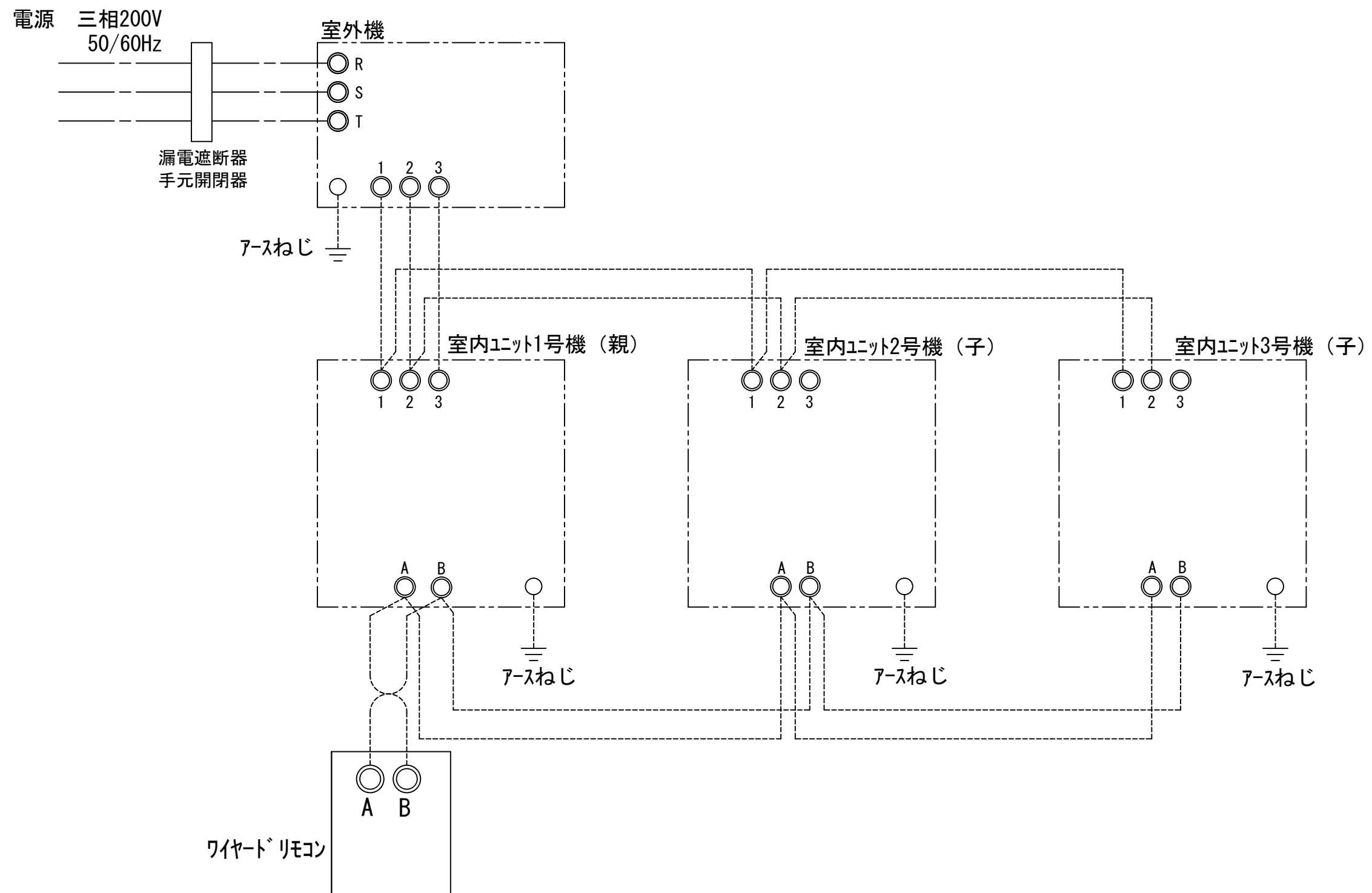
(注1) 冷暖房能力は、JIS B 8615-1条件によります。  
< > 内は能力範囲を示します。

(注2) 電気特性は、JIS B 8615-1条件によります。

(注3) 電源電圧は、変動があった場合でも±10%を超えないようにしてください。

(注4) 同一室内ユニットを3台使用し、表示は室内ユニット1台あたりの値を示します。

(注5) リモコンスイッチは別売部品です。  
リモコンコード配線長は『リモコン外形図』を参照してください。

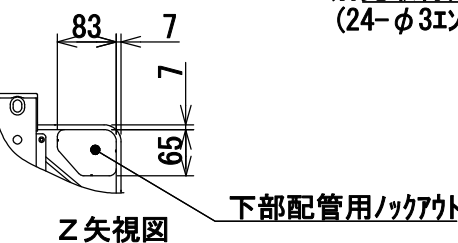
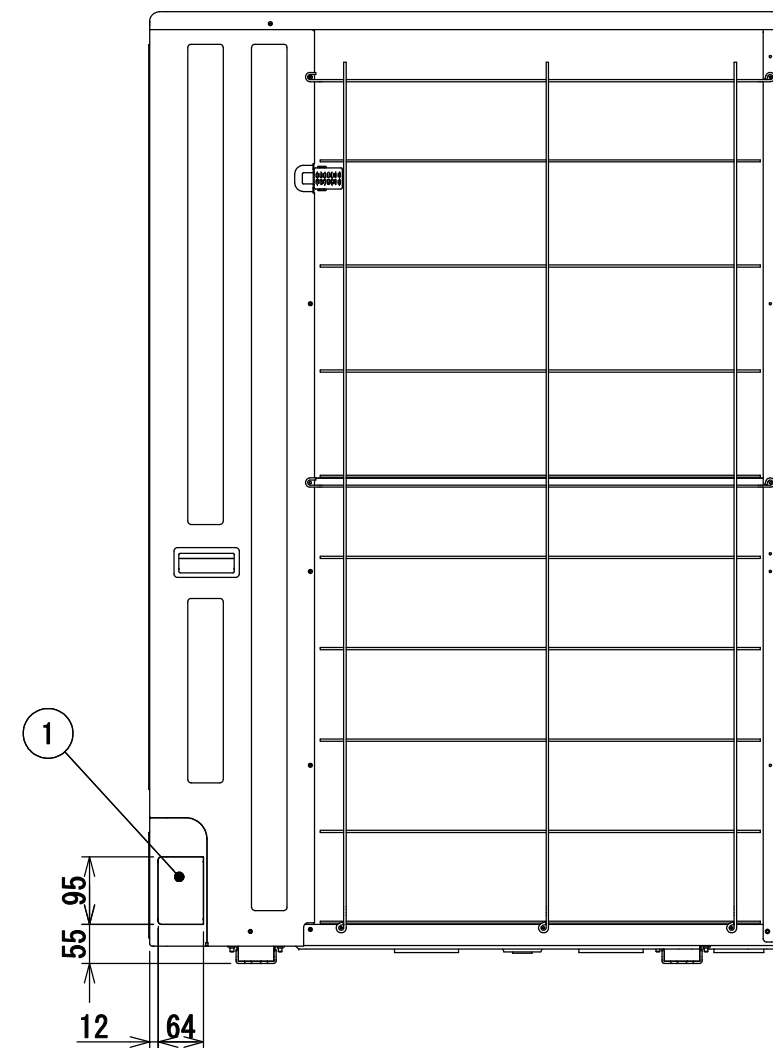
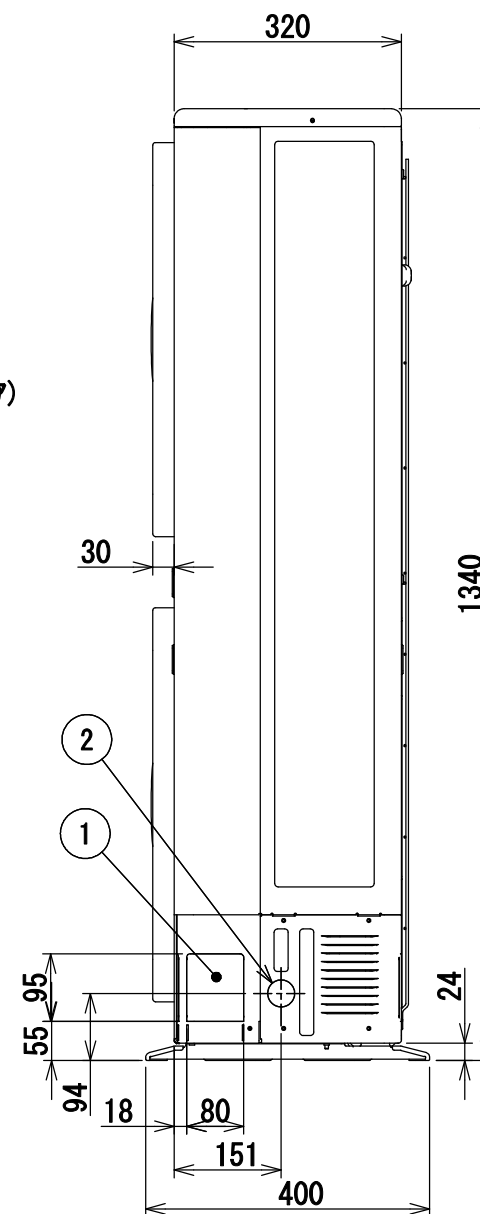
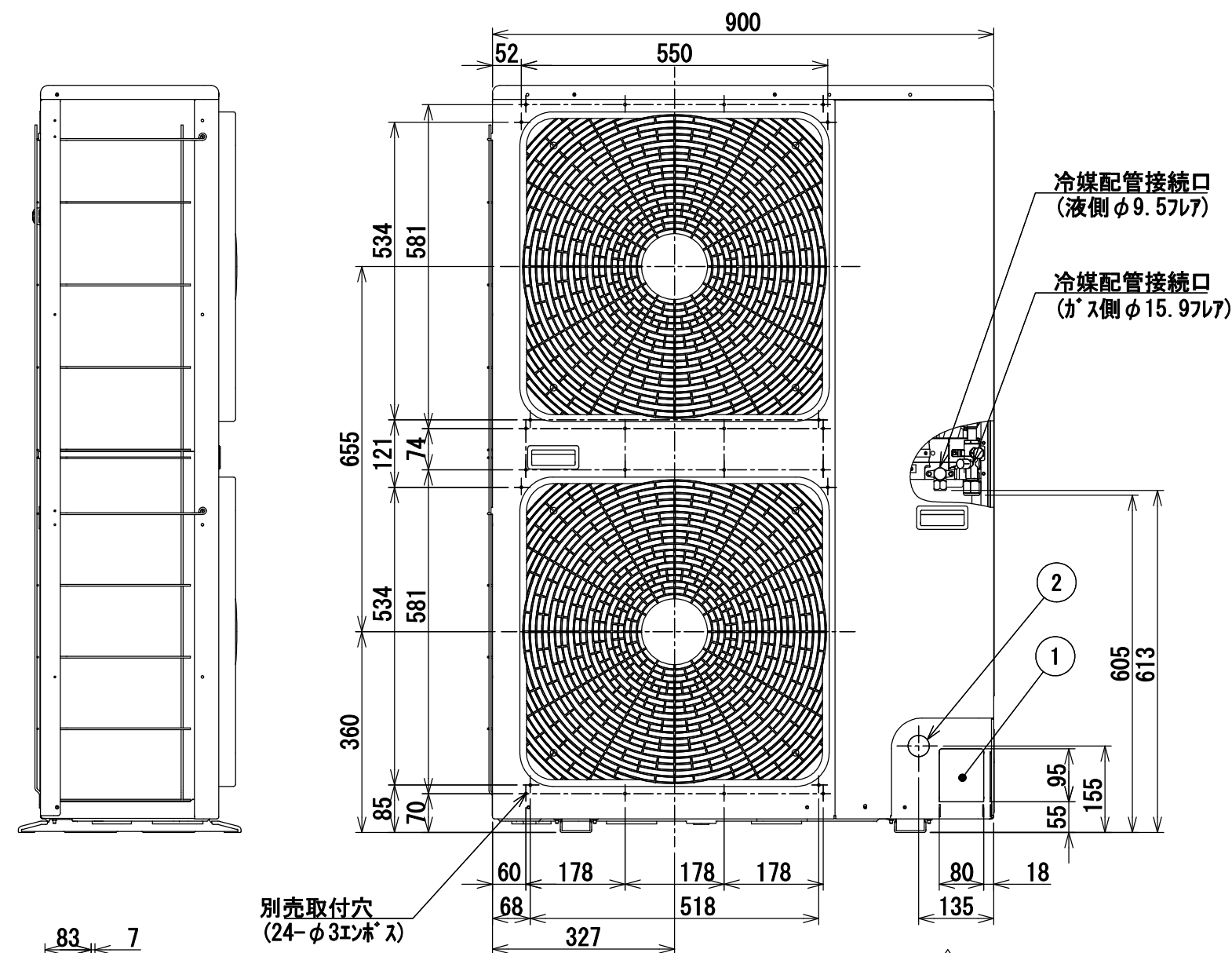


- 注) 1. ◎は端子板を示します。  
 2. 破線、一点鎖線は現地配線を示します。  
 3. 室外機、室内ユニットの内部配線は、各々の機種の配線図を参照してください。  
 4. リモコン配線には極性がないので、室内ユニット端子板A, Bへの接続は逆になってもかまいません。

適用機種		図面番号		T25G0712-02		
AIU-AP**H	AIK-AP**H	品名	東芝パッケージエアコン トリプルタイプ 外部結線図	尺度	図法	
AIU-AP**WH						
AIC-AP**H, H-1						
AIU-AP**SH, SH-1						
AID-AP**BH, BH-1						
		東芝キヤリア株式会社				



	名 称	記 事
①	冷媒配管取出口 室内外接続線取出口	—
②	電源取入穴	φ38ﾎｯｸｱｳﾄ穴



適用機種			図面番号		T26C0704-04			
ROA-AP1125HS (Z) (ZG)	ROA-AP1125S (Z) (ZG)	ROA-AP1125S (Z) (ZG) 2	品名	東芝パッケージエアコン 外形図 (適用機種は左記)		尺度	図法	三角法
ROA-AP1405HS (Z) (ZG)	ROA-AP1405S (Z) (ZG)	ROA-AP1405S (Z) (ZG) 2						
ROA-AP1605HS (Z) (ZG)	ROA-AP1605S (Z) (ZG)	ROA-AP1605S (Z) (ZG) 2						
			東芝キヤリア株式会社					





注)  
冷媒配管は(上・右・後)の3方向より取り出し出来ます。  
\* 別売のドレンアップキットを使用する場合、冷媒配管は上方向からしか取り出しできません。

(単位:mm)

適 用 機 種			図 面 番 号		T25A1301-05		
AIC-AP407H	AIC-AP407H-1	AIC-AP408H	品名	東芝パッケージエアコン 外形図 (適用機種は左記)	尺度	図法	三角法
AIC-AP457H	AIC-AP457H-1	AIC-AP458H					
AIC-AP507H	AIC-AP507H-1	AIC-AP508H					
AIC-AP567H	AIC-AP567H-1	AIC-AP568H					
			東芝キャリア株式会社				

T25A1301-5Y



- 破線は現地配線、一点鎖線は別売付属品を示します。
- は端子台、—○— は接続端子、 はプリント基板上的コネクタを示します。
- は保護アースを示します。
- はプリント基板を示します。

適 用 機 種				図 面 番 号		T25B1301-03			
AIC-AP407H,-1	AIC-AP717H,-1	AIC-AP408H	AIC-AP718H	品名	東芝パッケージエアコン 配 線 図 (適用機種は左記)	尺度	図法		
AIC-AP457H,-1	AIC-AP807H,-1	AIC-AP458H	AIC-AP808H						
AIC-AP507H,-1	AIC-AP1127H,-1	AIC-AP508H	AIC-AP1128H						
AIC-AP567H,-1	AIC-AP1407H,-1	AIC-AP568H	AIC-AP1408H						
AIC-AP637H,-1	AIC-AP1607H,-1	AIC-AP638H	AIC-AP1608H						
東芝キヤリア株式会社									

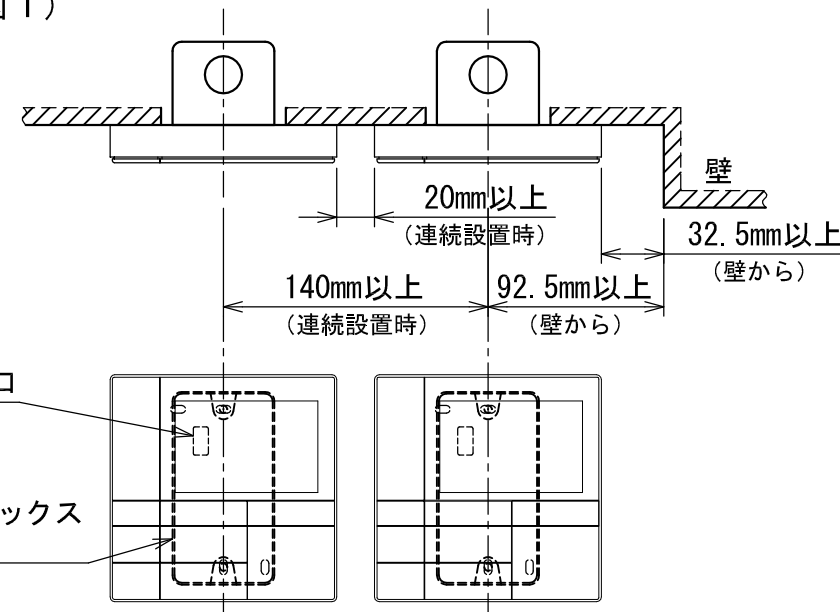


お願い  
配線を埋込まれる場合は、JIS-C8340  
1個用スイッチボックス(カバーなし)  
又は、2個用スイッチボックス(カバーなし)  
を現地手配し、埋込んでください。

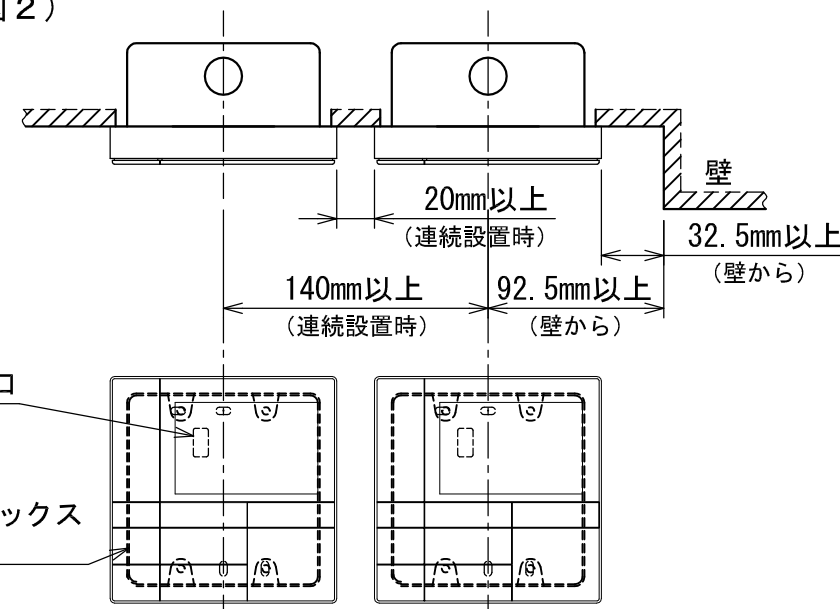
### 連続設置の場合の取付方法

リモコンを壁面に取付ける場合は、図1・図2・図3の  
取付け方法を守ってください。

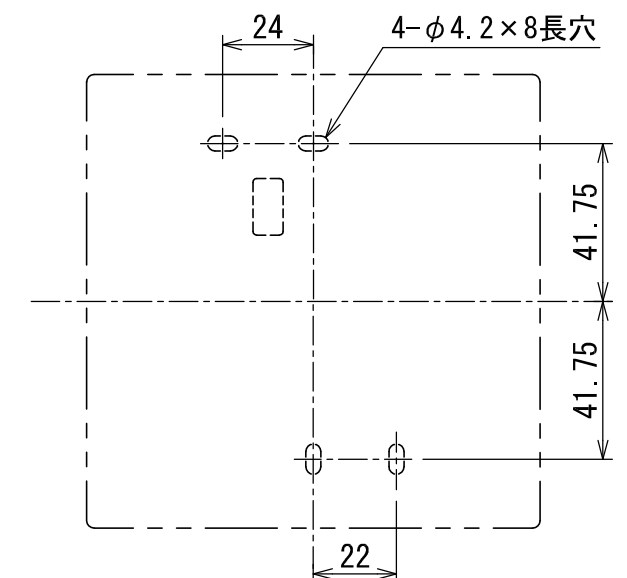
(図1)



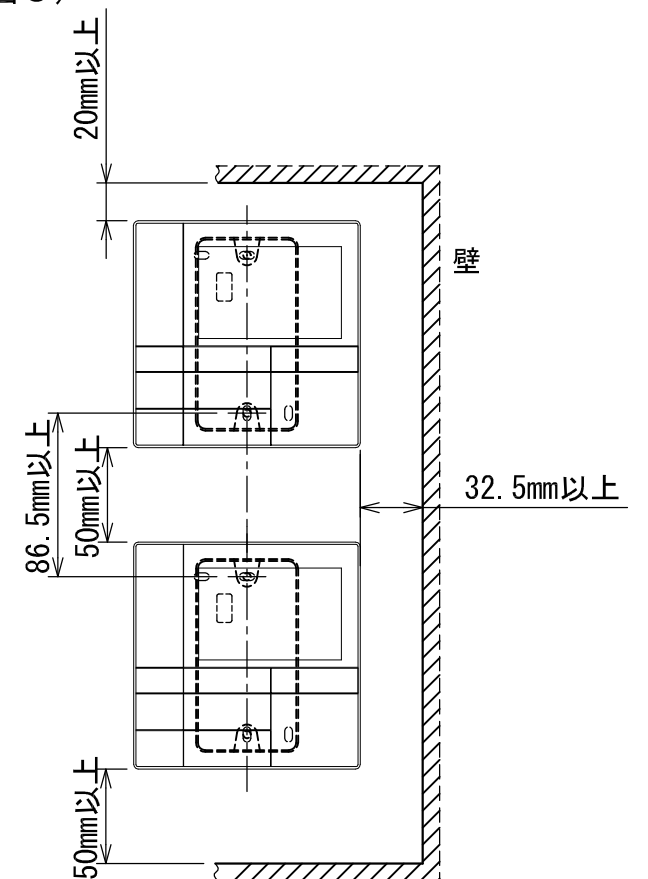
(図2)



### <リモコン取付け寸法>



(図3)

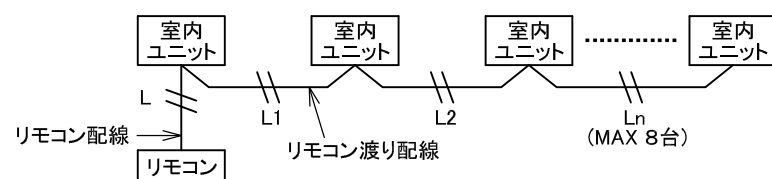


### リモコン配線とリモコン渡り線

リモコン配線(通信線)とAC100V/200Vの配線を  
直接接触させたり、同一電線管に収めること  
はできません。ノイズ等により、制御系統に  
異常が生じる恐れがあります。

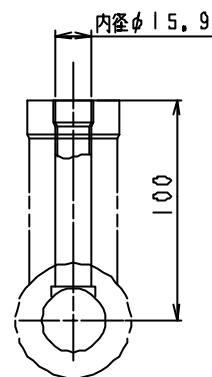
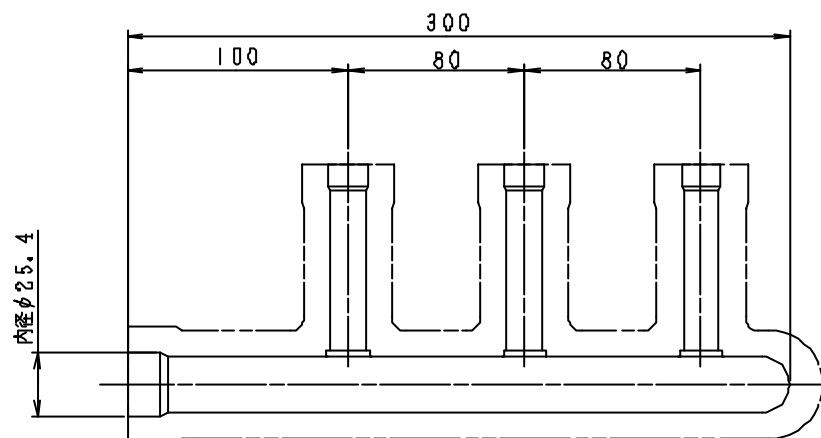
※ご使用のリモコンによって異なります。

線種	VCTF:0.3mm <sup>2</sup> ×2			VCTF:0.5mm <sup>2</sup> ~2.0mm <sup>2</sup> ×2		
リモコン配線とリモコン 渡り配線の総配線長 (L+L1+L2+...Ln)	1リモコン	2リモコン	ワイヤレスとの 2リモコン	1リモコン	2リモコン	ワイヤレスとの 2リモコン
	200mまで	120mまで	200mまで	500mまで	300mまで	400mまで
リモコン渡り配線の総配線長 (L1+L2+...Ln)	200mまで			200mまで		

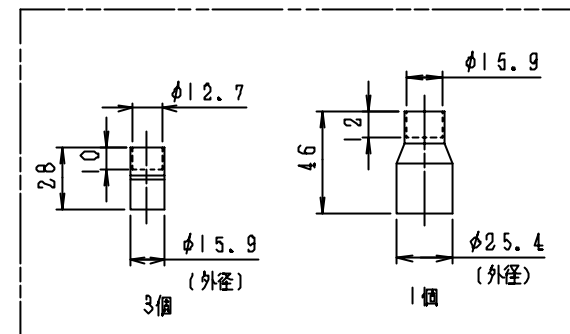


適用機種		図面番号	T29E1201-01		
RBC-AMS52		品名	東芝パッケージエアコン用別売部品 外形図	尺度	図法 三角法
			ワイヤードリモコン		
		東芝キヤリア株式会社			

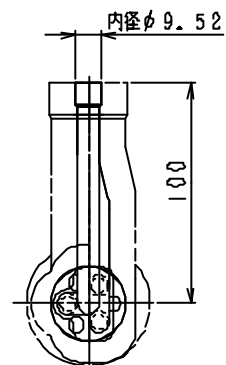
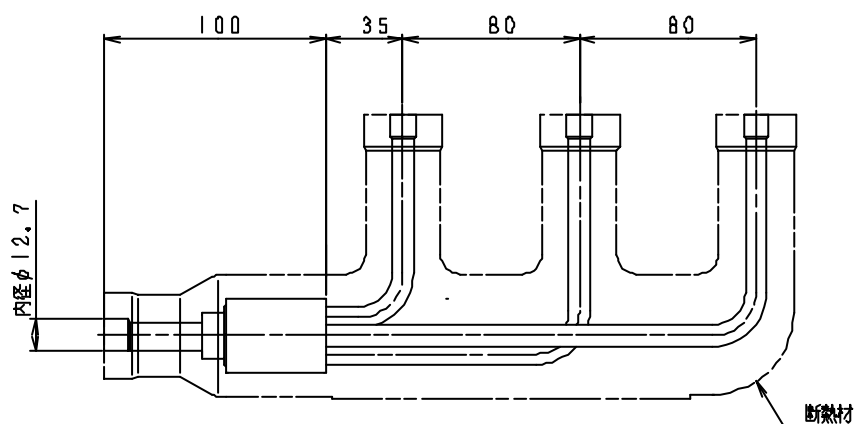
<ガス側>  
ヘッダー組立



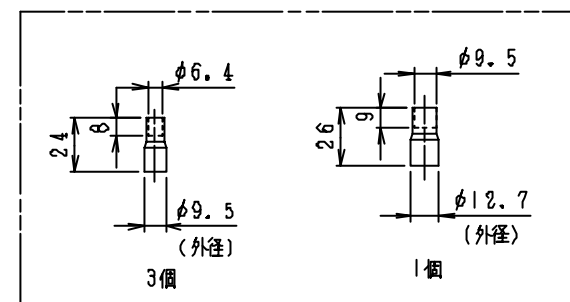
ガス側ソケット



<液側>  
分岐管組立



液側ソケット



注)

1. (外径)表示は表示位置の径を示し、それ以外は接続される配管の径を示します。
2. 2点鎖線は付属の断熱材を示します。

適用機種		図面番号		T22H0202-01		
RBC-TRP100		品名	東芝トリプルシステム エアコン用分岐管	尺度	図法	三角法
東芝キヤリア株式会社						