

東芝パッケージエアコン
ワイヤレスリモコン

(空冷インバータヒートポンプ式天井吊形)

【平成25年度グリーン購入法適合】

定格冷房能力				(注1)	kW	3.6	<1.0～4.0>	室外機	形名		ROA-AP405HJZ	
定格冷房時の顕熱比				-		0.82	外装		シルキーシェード(ワレ1Y8.5/0.5)			
定格暖房標準能力				(注1)	kW	3.6	<1.0～5.3>		外形寸法	高さ	mm	550
							幅			mm	780	
							奥行		mm	290		
定格暖房低温能力				(注1)	kW	3.9		総質量	kg	34		
								形式	全密閉形			
冷房エネルギー消費効率						3.00	/ 3.00	圧縮機電動機	kW	0.75		
暖房エネルギー消費効率				-		3.96	/ 3.96	検数	4			
冷暖平均エネルギー消費効率						3.48	/ 3.48	空気熱交換器	フィンチューブ			
中間冷暖房性能	中間冷房能力	(注1)	kW	1.8				冷媒制御	(冷)	電子制御弁		
	中間冷房消費電力	kW	0.390	/ 0.390					(暖)	電子制御弁		
	中間冷房エネルギー消費効率	-		4.62	/ 4.62			送風装置	送風機	フロベラファン		
	中間暖房能力	(注1)	kW	1.8				標準風量	m³/min	39.0		
	中間暖房消費電力	kW	0.340	/ 0.340				電動機	kW	0.043		
	中間暖房エネルギー消費効率	-		5.29	/ 5.29			高圧スイッチ	MPa	-		
通年エネルギー消費効率				-		4.7		低圧スイッチ	MPa	-		
電気特性(注2)	電源	(注3)	単相	200V	50/60	Hz		保護装置	吐出温度ワ- 過電流ワ- 圧縮機ワ-			
	定格冷房消費電力			1.20	/ 1.20			ケースヒータ	W	-		
	定格暖房標準消費電力			0.910	/ 0.910			騒音値	(冷)	dB		
	定格暖房低温消費電力	kW	1.49	/ 1.49					(暖)	dB		
	運転電流	(冷)	A	6.67	/ 6.67			冷媒・出荷時封入量	kg	R410A・1.00		
		(暖)	A	5.06	/ 5.06			冷媒追加不要の最大実長	m	20		
	力率	(最大)	%	96	/ 96			冷媒追加量	g/m	20		
		(冷)	%	90	/ 90			冷媒配管	室外機・室内ユニット間	mm		
		(暖)	%	90	/ 90					ガス側：φ12.7	液側：φ6.4	
	始動電流	A	-	/ -					最大実長	m	30	
室内ユニット	形名	AIC-AP407H						最大落差	m	30		
	外装	側面・吸込みグリル	ビュア初付(ワレN9.1)							室外機が上の場合：30		
		吹出しグリル	ビュア初付(ワレN9.1)							室外機が下の場合：30		
	外形寸法	下面	ビュア初付(ワレN9.1)									
		高さ	mm	235								
		幅	mm	950								
	総質量	奥行	mm	690								
		kg	23									
	空気熱交換器				フィンチューブ				電源設計	漏電遮断器	(注14)	15A、30mA 0.1sec以下
	防音・断熱材				発泡ポリスチレン・ポリエチレンフォーム				手元	開閉器容量	A	15
										ヒューズ	A	15
										配線用遮断器	A	15
	送風装置				シロッコファン				電源配線	20m以下	単線2.0mm	
									(注13)	50m以下	-	
	送風装置				標準風量				連絡線	室外機・室内ユニット間	50 m以下	単線1.6mm×3本
送風装置				電動機								
エアフィルタ				室内ユニットに付属								
運転調整装置				(注4)ワイヤレスリモコンスイッチ								
ドレン口径(呼び径)				20(塩ビ管)								
騒音値(急-強-弱)				dB								
				36-34-28								

(注13) 各線径での最大こう長は下記参照願います。

線径	電源線こう長(最大)
単線1.6mm	17
単線2.0mm	26
撚線5.5mm ²	46
撚線8.0mm ²	-
撚線14.0mm ²	-
撚線22.0mm ²	-
撚線38.0mm ²	-

(注14) 漏電遮断器が地絡保護専用の場合には手元開閉器+ヒューズ、または配線用遮断器を設けてください。
漏電遮断器は、高調波対応品を使用してください。(注1) 冷暖房能力は、JIS B 8615-1条件によります。
< > 内は能力範囲を示します。

(注2) 電気特性は、JIS B 8615-1条件によります。

(注3) 電源電圧は、変動があった場合でも±6%を超えないようにしてください。

(注4) ワイヤレスリモコンスイッチは別売部品です。



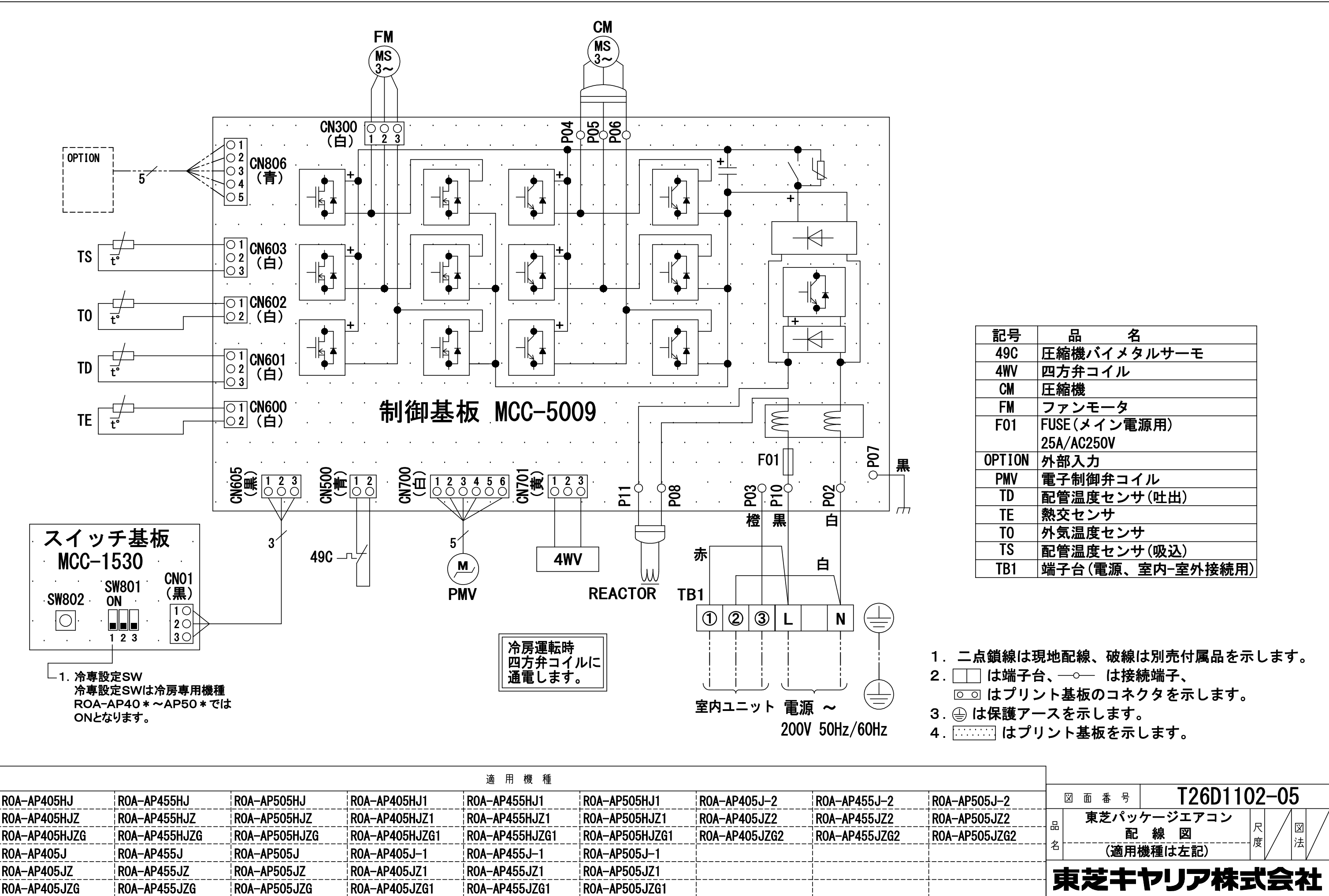
- 注) 1. ◎は端子板を示します。
 2. 破線、一点鎖線は現地配線を示します。
 3. 室外機、室内ユニットの内部配線は、各々の機種の配線図を参照してください。
 4. 受光ユニット、室内ユニット間の配線には極性がないので、室内ユニット端子板A, Bへの接続は逆になってもかまいません。

適用機種		図面番号		T25G0448-05			
AIU-AP**H, H-1		品名	東芝パッケージエアコン シングルタイプ 外部結線図（ワイヤレス）	尺度	図法		
AIC-AP**H, H-1							
AIU-AP**WH							
AIU-AP**SH							
AIK-AP**H							
東芝キヤリア株式会社							



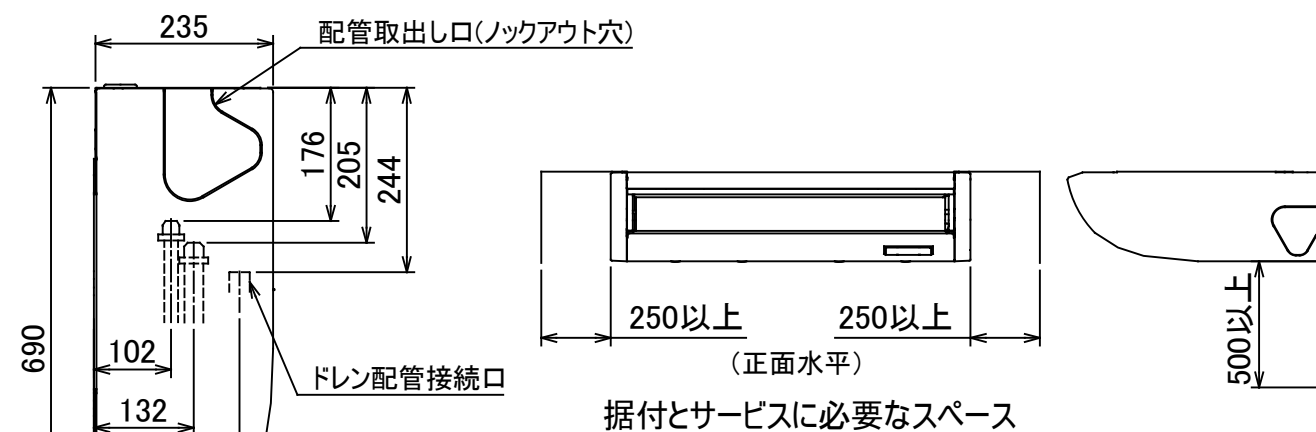
外 観 シルキーシート[®] (マンセルNo. 1Y8.5/0.5)

適 用 機 種								図 面 番 号		T26C1105-02			
ROA-AP405HJ	ROA-AP455HJ	ROA-AP505HJ	ROA-AP565HJ	ROA-AP635HJ	ROA-AP405HJ1	ROA-AP455HJ1	ROA-AP505HJ1	品 名	東芝パッケージエアコン		尺 度	図 法	三 角 法
ROA-AP405H	ROA-AP455H	ROA-AP505H	ROA-AP565H	ROA-AP635H	ROA-AP405H1	ROA-AP455H1	ROA-AP505H1		外 形 図				
ROA-AP405HJZ	ROA-AP455HJZ	ROA-AP505HJZ	ROA-AP565HJZ	ROA-AP635HJZ	ROA-AP405HJZ1	ROA-AP455HJZ1	ROA-AP505HJZ1		(適用機種は左記)				
ROA-AP405HZ	ROA-AP455HZ	ROA-AP505HZ	ROA-AP565HZ	ROA-AP635HZ	ROA-AP405HZ1	ROA-AP455HZ1	ROA-AP505HZ1						
ROA-AP405HJZG	ROA-AP455HJZG	ROA-AP505HJZG	ROA-AP565HJZG	ROA-AP635HJZG	ROA-AP405HJZG1	ROA-AP455HJZG1	ROA-AP505HJZG1						
ROA-AP405HZG	ROA-AP455HZG	ROA-AP505HZG	ROA-AP565HZG	ROA-AP635HZG	ROA-AP405HZG1	ROA-AP455HZG1	ROA-AP505HZG1	東芝キャリア株式会社					



適用機種									図面番号		T26D1102-05			
ROA-AP405HJ	ROA-AP455HJ	ROA-AP505HJ	ROA-AP405HJ1	ROA-AP455HJ1	ROA-AP505HJ1	ROA-AP405J-2	ROA-AP455J-2	ROA-AP505J-2	品名	東芝パッケージエアコン 配線図 (適用機種は左記)	尺度	図法		
ROA-AP405HJZ	ROA-AP455HJZ	ROA-AP505HJZ	ROA-AP405HJZ1	ROA-AP455HJZ1	ROA-AP505HJZ1	ROA-AP405JZ2	ROA-AP455JZ2	ROA-AP505JZ2						
ROA-AP405HJZG	ROA-AP455HJZG	ROA-AP505HJZG	ROA-AP405HJZG1	ROA-AP455HJZG1	ROA-AP505HJZG1	ROA-AP405JZG2	ROA-AP455JZG2	ROA-AP505JZG2						
ROA-AP405J	ROA-AP455J	ROA-AP505J	ROA-AP405J-1	ROA-AP455J-1	ROA-AP505J-1									
ROA-AP405JZ	ROA-AP455JZ	ROA-AP505JZ	ROA-AP405JZ1	ROA-AP455JZ1	ROA-AP505JZ1									
ROA-AP405JZG	ROA-AP455JZG	ROA-AP505JZG	ROA-AP405JZG1	ROA-AP455JZG1	ROA-AP505JZG1									

東芝キヤリア株式会社



注)
冷媒配管は(上・右・後)の3方向より取り出し出来ます。
* 別売のドレンアップキットを使用する場合、冷媒配管は上方向からしか取り出しできません。

(単位:mm)

適 用 機 種			図 面 番 号		T25A1301-05		
AIC-AP407H	AIC-AP407H-1	AIC-AP408H	品名	東芝パッケージエアコン 外形図 (適用機種は左記)	尺度	図法	三角法
AIC-AP457H	AIC-AP457H-1	AIC-AP458H					
AIC-AP507H	AIC-AP507H-1	AIC-AP508H					
AIC-AP567H	AIC-AP567H-1	AIC-AP568H					
			東芝キャリア株式会社				

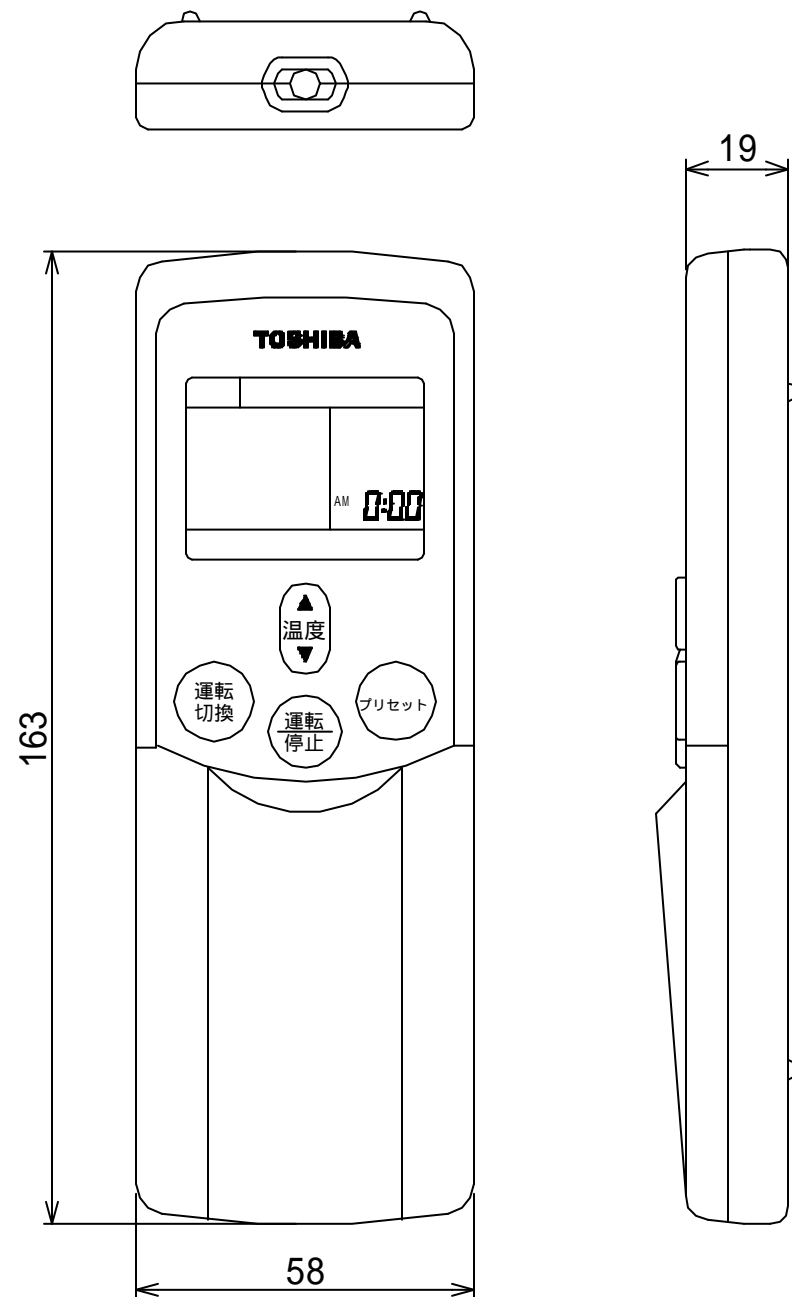
T25A1301-5Y



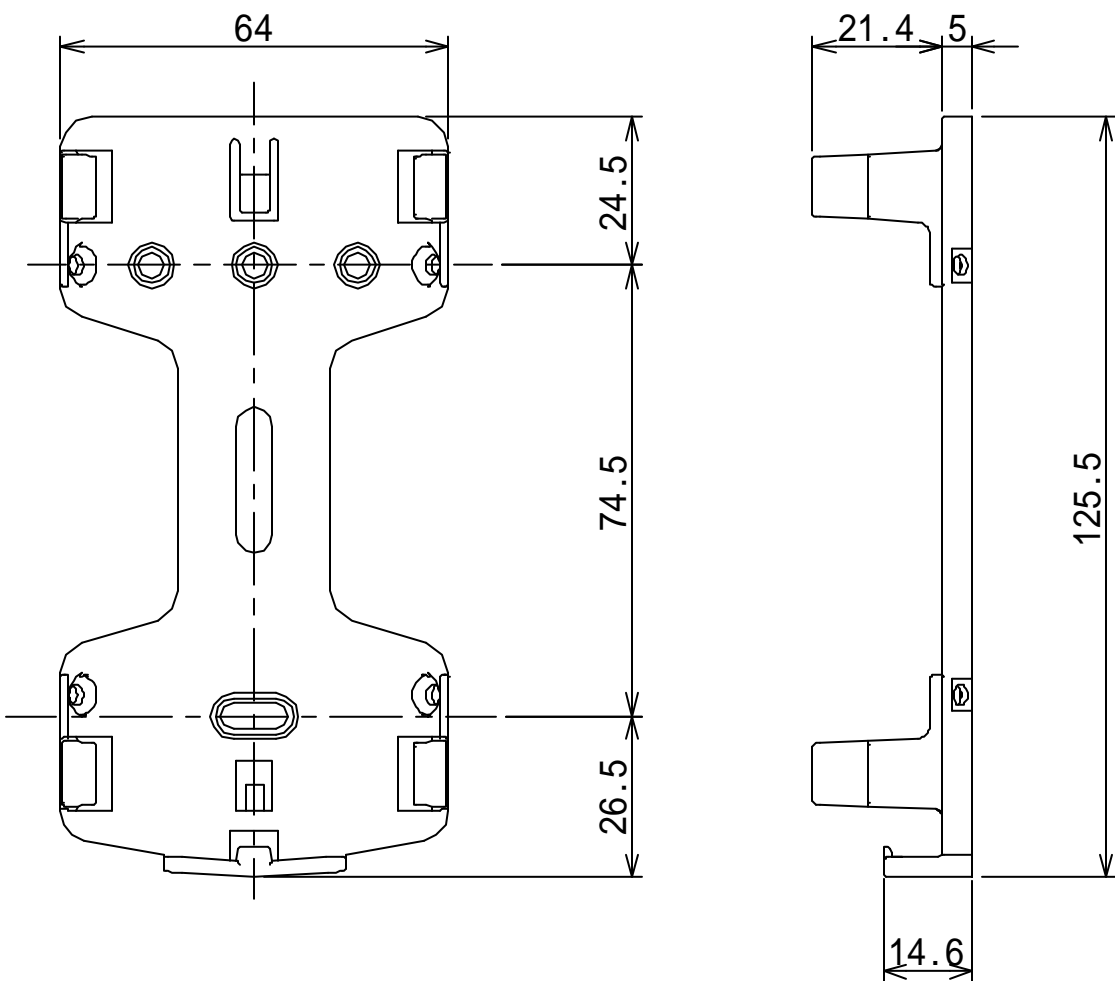
- 破線は現地配線、一点鎖線は別売付属品を示します。
- は端子台、—○— は接続端子、 はプリント基板上のコネクタを示します。
- は保護アースを示します。
- はプリント基板を示します。

適 用 機 種				図 面 番 号		T25B1301-03			
AIC-AP407H,-1	AIC-AP717H,-1	AIC-AP408H	AIC-AP718H	品名	東芝パッケージエアコン 配 線 図 (適用機種は左記)	尺度		図法	
AIC-AP457H,-1	AIC-AP807H,-1	AIC-AP458H	AIC-AP808H						
AIC-AP507H,-1	AIC-AP1127H,-1	AIC-AP508H	AIC-AP1128H						
AIC-AP567H,-1	AIC-AP1407H,-1	AIC-AP568H	AIC-AP1408H						
AIC-AP637H,-1	AIC-AP1607H,-1	AIC-AP638H	AIC-AP1608H						
東芝キヤリア株式会社									

ワイヤレスリモコン寸法図



リモコンホルダ - (付属) 寸法図



適 用 機 種		図 面 番 号		T29E0402-01			
RBC-ATX12		品 名	東芝パッケージエアコン用別売部品	尺 度	図 法	三 角 法	
			外 形 図				
			ワイヤレスリモコンキット				
		東芝キヤリア株式会社					