

【JRA耐重塩害仕様】

セット名称  
仕様表

ACHB08072MZG  
(室内ユニット) AIC-AP407H ×2

(室外機) ROA-HAP802HSZG  
(分岐管) RBC-TWP30

天吊  
インバータ  
同時ツイン

東芝パッケージエアコン

(空冷インバータヒートポンプ式天井吊形)

【平成25年度グリーン購入法適合】

定格冷房能力 (注1)			kW	7.1	<2.7～8.0>	室 外 機	形 名			ROA-HAP802HSZG									
定格冷房時の顕熱比			-	0.82			外 装			シルキーシェード(マゼ1Y8.5/O.5)									
定格暖房標準能力 (注1)			kW	8.0	<2.7～12.3>		外形寸法	高 さ		mm	1,340								
			kW	11.3				幅		mm	900								
								奥 行		mm	320								
							総 質	量		kg	95								
								形 式		全密閉形									
								圧 縮 機	電 動 機		kW	1.40							
									極 数		4								
冷房エネルギー消費効率				4.58	/ 4.58		空 気 熱 交 換 器			フィンドチューブ									
暖房エネルギー消費効率				3.92	/ 3.92		冷 媒 制 御			(冷) 電子制御弁									
										(暖) 電子制御弁									
冷暖平均エネルギー消費効率				4.25	/ 4.25		送 風 装 置	送 風 機		プロペラファン									
								標 準 風 量	m³/min	80.0									
										電 動 機		kW	0.060+0.060						
							高 圧 スイッチ		MPa	-	-								
						低 圧 スイッチ		MPa	-	-									
						保 護 装 置			吐出温度リミ 過電流リミ 圧縮機リミ										
						ケースヒータ		W	-										
						騒 音 値		(冷)	dB										
								(暖)	dB										
									kg										
									R410A・2.95										
									m										
									20										
									g/m										
									主配管：40 分岐配管：20										
						冷 媒 配 管	室外機・分岐管間		mm	ガス側：φ15.9		液側：φ9.5							
							分岐管・室内ユニット間		mm	ガス側：φ12.7		液側：φ6.4							
							最 大 実 長		m	50									
							最 大 落 差		m	室外機が上の場合：30 室外機が下の場合：30									
							分岐配管最大長さ		m	15									
							分岐配管長さの最大差		m	10									
						電 源 設 計	漏 電 遮 断 器		(注14)	30A、30mA 0.1sec以下									
							手元開閉器	開閉器容量	A	30									
									A	30									
							電 源 配 線	配線用遮断器	A	30									
									20m 以下	燃線5.5mm <sup>2</sup>									
							(注13)		50m 以下	燃線14mm <sup>2</sup>									
						連 絡 線		室外機・室内ユニット間		70 m以下	単線1.6mm×3本								
								室内A・室内B間			(電源線)：単線1.6mm×2本 (信号線)：VCTF0.5-2.0mm <sup>2</sup> 2芯								
											VCTF0.5-2.0mm <sup>2</sup> 2芯 など								
						リモコンコード													
						(室内Aにのみ接続します)													

電 源 (注3)			三相 200V 50/60 Hz	電 気 特 性 (注2)	冷媒・出荷時封入量			kg	R410A・2.95			
定格冷房消費電力			1.55 / 1.55		冷媒追加不要の最大実長			m	20			
定格暖房標準消費電力			2.04 / 2.04		冷媒追加量			g/m	主配管：40 分岐配管：20			
定格暖房低温消費電力			4.30 / 4.30		冷 媒 配 管	室外機・分岐管間		mm	ガス側：φ15.9		液側：φ9.5	
						分岐管・室内ユニット間		mm	ガス側：φ12.7		液側：φ6.4	
運 転 電 流 (冷) (暖)			A	最 大 実 長		m	50					
				最 大 落 差		m	室外機が上の場合：30 室外機が下の場合：30					
力 率 (冷) (暖)			%	89 / 89 90 / 90	分岐配管最大長さ		m	15				
					分岐配管長さの最大差		m	10				
始 動 電 流			A	- / -	電 源 設 計	漏 電 遮 断 器		(注14)	30A、30mA 0.1sec以下			
				手元開閉器		開閉器容量	A	30				
							A	30				
				電 源 配 線		配線用遮断器	A	30				
							20m 以下	燃線5.5mm <sup>2</sup>				
				(注13)			50m 以下	燃線14mm <sup>2</sup>				
					連 絡 線	室外機・室内ユニット間		70 m以下	単線1.6mm×3本			
						室内A・室内B間			(電源線)：単線1.6mm×2本 (信号線)：VCTF0.5-2.0mm <sup>2</sup> 2芯			
									VCTF0.5-2.0mm <sup>2</sup> 2芯 など			
					リモコンコード							
					(室内Aにのみ接続します)							

電 源 (注3)			三相 200V 50/60 Hz	電 気 特 性 (注2)	冷媒・出荷時封入量			kg	R410A・2.95			
定格冷房消費電力			1.55 / 1.55		冷媒追加不要の最大実長			m	20			
定格暖房標準消費電力			2.04 / 2.04		冷媒追加量			g/m	主配管：40 分岐配管：20			
定格暖房低温消費電力			4.30 / 4.30		冷 媒 配 管	室外機・分岐管間		mm	ガス側：φ15.9		液側：φ9.5	
						分岐管・室内ユニット間		mm	ガス側：φ12.7		液側：φ6.4	
運 転 電 流 (冷) (暖)			A	最 大 実 長		m	50					
				最 大 落 差		m	室外機が上の場合：30 室外機が下の場合：30					
力 率 (冷) (暖)			%	89 / 89 90 / 90	分岐配管最大長さ		m	15				
					分岐配管長さの最大差		m	10				
始 動 電 流			A	- / -	電 源 設 計	漏 電 遮 断 器		(注14)	30A、30mA 0.1sec以下			
				手元開閉器		開閉器容量	A	30				
							A	30				
				電 源 配 線		配線用遮断器	A	30				
							20m 以下	燃線5.5mm <sup>2</sup>				
				(注13)			50m 以下	燃線14mm <sup>2</sup>				
					連 絡 線	室外機・室内ユニット間		70 m以下	単線1.6mm×3本			
						室内A・室内B間			(電源線)：単線1.6mm×2本 (信号線)：VCTF0.5-2.0mm <sup>2</sup> 2芯			
									VCTF0.5-2.0mm <sup>2</sup> 2芯 など			
					リモコンコード							
					(室内Aにのみ接続します)							

電 源 (注3)			三相 200V 50/60 Hz	電 気 特 性 (注2)	冷媒・出荷時封入量			kg	R410A・2.95			
定格冷房消費電力			1.55 / 1.55		冷媒追加不要の最大実長			m	20			
定格暖房標準消費電力			2.04 / 2.04		冷媒追加量			g/m	主配管：40 分岐配管：20			
定格暖房低温消費電力			4.30 / 4.30		冷 媒 配 管	室外機・分岐管間		mm	ガス側：φ15.9		液側：φ9.5	
						分岐管・室内ユニット間		mm	ガス側：φ12.7		液側：φ6.4	
運 転 電 流 (冷) (暖)			A	最 大 実 長		m	50					
				最 大 落 差		m	室外機が上の場合：30 室外機が下の場合：30					
力 率 (冷) (暖)			%	89 / 89 90 / 90	分岐配管最大長さ		m	15				
					分岐配管長さの最大差		m	10				
始 動 電 流			A	- / -	電 源 設 計	漏 電 遮 断 器		(注14)	30A、30mA 0.1sec以下			
				手元開閉器		開閉器容量	A	30				
							A	30				
				電 源 配 線		配線用遮断器	A	30				
							20m 以下	燃線5.5mm <sup>2</sup>				
				(注13)			50m 以下	燃線14mm <sup>2</sup>				
					連 絡 線	室外機・室内ユニット間		70 m以下	単線1.6mm×3本			
						室内A・室内B間			(電源線)：単線1.6mm×2本 (信号線)：VCTF0.5-2.0mm <sup>2</sup> 2芯			
									VCTF0.5-2.0mm <sup>2</sup> 2芯 など			
					リモコンコード							
					(室内Aにのみ接続します)							

電 源 (注3)			三相 200V 50/60 Hz	電 気 特 性 (注2)	冷媒・出荷時封入量			kg	R410A・2.95			
定格冷房消費電力			1.55 / 1.55		冷媒追加不要の最大実長			m	20			
定格暖房標準消費電力			2.04 / 2.04		冷媒追加量			g/m	主配管：40 分岐配管：20			
定格暖房低温消費電力			4.30 / 4.30		冷 媒 配 管	室外機・分岐管間		mm	ガス側：φ15.9		液側：φ9.5	
						分岐管・室内ユニット間		mm	ガス側：φ12.7		液側：φ6.4	
運 転 電 流 (冷) (暖)			A	最 大 実 長		m	50					
				最 大 落 差		m	室外機が上の場合：30 室外機が下の場合：30					
力 率 (冷) (暖)			%	89 / 89 90 / 90	分岐配管最大長さ		m	15				
					分岐配管長さの最大差		m	10				
始 動 電 流			A	- / -	電 源 設 計	漏 電 遮 断 器		(注14)	30A、30mA 0.1sec以下			
				手元開閉器		開閉器容量	A	30				
							A	30				
				電 源 配 線		配線用遮断器	A	30				
							20m 以下	燃線5.5mm <sup>2</sup>				
				(注13)			50m 以下	燃線14mm <sup>2</sup>				
					連 絡 線	室外機・室内ユニット間		70 m以下	単線1.6mm×3本			
						室内A・室内B間			(電源線)：単線1.6mm×2本 (信号線)：VCTF0.5-2.0mm <sup>2</sup> 2芯			
									VCTF0.5-2.0mm <sup>2</sup> 2芯 など			
					リモコンコード							
					(室内Aにのみ接続します)							

電 源 (注3)			三相 200V 50/60 Hz	電 気 特 性 (注2)	冷媒・出荷時封入量			kg	R410A・2.95			
定格冷房消費電力			1.55 / 1.55		冷媒追加不要の最大実長			m	20			
定格暖房標準消費電力			2.04 / 2.04		冷媒追加量			g/m	主配管：40 分岐配管：20			
定格暖房低温消費電力			4.30 / 4.30		冷 媒 配 管	室外機・分岐管間		mm	ガス側：φ15.9		液側：φ9.5	
						分岐管・室内ユニット間		mm	ガス側：φ12.7		液側：φ6.4	
運 転 電 流 (冷) (暖)			A	最 大 実 長		m	50					
				最 大 落 差		m	室外機が上の場合：30 室外機が下の場合：30					
力 率 (冷) (暖)			%	89 / 89 90 / 90	分岐配管最大長さ		m	15				
					分岐配管長さの最大差		m	10				
始 動 電 流			A	- / -	電 源 設 計	漏 電 遮 断 器		(注14)	30A、30mA 0.1sec以下			
				手元開閉器		開閉器容量	A	30				
							A	30				
				電 源 配 線		配線用遮断器	A	30				
							20m 以下	燃線5.5mm <sup>2</sup>				
				(注13)			50m 以下	燃線14mm <sup>2</sup>				
					連 絡 線	室外機・室内ユニット間		70 m以下	単線1.6mm×3本			
						室内A・室内B間			(電源線)：単線1.6mm×2本 (信号線)：VCTF0.5-2.0mm <sup>2</sup> 2芯			
									VCTF0.5-2.0mm <sup>2</sup> 2芯 など			
					リモコンコード							
					(室内Aにのみ接続します)							

電 源 (注3)			三相 200V 50/60 Hz	電 気 特 性 (注2)	冷媒・出荷時封入量			kg	R410A・2.95			
定格冷房消費電力			1.55 / 1.55		冷媒追加不要の最大実長			m	20			
定格暖房標準消費電力			2.04 / 2.04		冷媒追加量			g/m	主配管：40 分岐配管：20			
定格暖房低温消費電力			4.30 / 4.30		冷 媒 配 管	室外機・分岐管間		mm	ガス側：φ15.9		液側：φ9.5	
						分岐管・室内ユニット間		mm	ガス側：φ12.7		液側：φ6.4	
運 転 電 流 (冷) (暖)			A	最 大 実 長		m	50					
				最 大 落 差		m	室外機が上の場合：30 室外機が下の場合：30					
力 率 (冷) (暖)			%	89 / 89 90 / 90	分岐配管最大長さ		m	15				
					分岐配管長さの最大差		m	10				
始 動 電 流			A	- / -	電 源 設 計	漏 電 遮 断 器		(注14)	30A、30mA 0.1sec以下			
				手元開閉器		開閉器容量	A	30				
							A	30				
				電 源 配 線		配線用遮断器	A	30				
							20m 以下	燃線5.5mm <sup>2</sup>				
				(注13)			50m 以下	燃線14mm <sup>2</sup>				
					連 絡 線	室外機・室内ユニット間		70 m以下	単線1.6mm×3本			
						室内A・室内B間			(電源線)：単線1.6mm×2本 (信号線)：VCTF0.5-2.0mm <sup>2</sup> 2芯			
									VCTF0.5-2.0mm <sup>2</sup> 2芯 など			
					リモコンコード							
					(室内Aにのみ接続します)							

電 源 (注3)			三相 200V 50/60 Hz	電 気 特 性 (注2)	冷媒・出荷時封入量			kg	R410A・2.95			
定格冷房消費電力			1.55 / 1.55		冷媒追加不要の最大実長			m	20			
定格暖房標準消費電力			2.04 / 2.04		冷媒追加量			g/m	主配管：40 分岐配管：20			
定格暖房低温消費電力			4.30 / 4.30		冷 媒 配 管	室外機・分岐管間		mm	ガス側：φ15.9		液側：φ9.5	
						分岐管・室内ユニット間		mm	ガス側：φ12.7		液側：φ6.4	
運 転 電 流 (冷) (暖)			A	最 大 実 長		m	50					
				最 大 落 差		m	室外機が上の場合：30 室外機が下の場合：30					

(注13) 各線径での最大こう長は下記参照願います。

線 径	電源線こう長 (最大)
単線1.6mm	-
単線2.0mm	-
燃線5.5mm <sup>2</sup>	26
燃線8.0mm <sup>2</sup>	39
燃線14.0mm <sup>2</sup>	68
燃線22.0mm <sup>2</sup>	-
燃線38.0mm <sup>2</sup>	-

(注14) 漏電遮断器が地絡保護専用の場合には  
手元開閉器+ヒューズ、または配線用  
遮断器を設けてください。  
漏電遮断器は、高調波対応品を使用  
してください。

- (注1) 冷暖房能力はJIS B 8615-1条件によります。  
< > 内は能力範囲を示します。
- (注2) 電気特性はJIS B 8615-1条件によります。
- (注3) 電源電圧は、変動があった場合でも±10%を超えないようにしてください。
- (注4) 暖房極低温能力-15、-20℃は弊社条件によります。また能力は、除霜を含まないピーク値です。
- (注5) 同一室内ユニットを2台使用し、表示は室内ユニット1台あたりの値を示します。
- (注6) リモコンスイッチは別売部品です。  
リモコンコード配線長は『リモコン外形図』を参照してください。

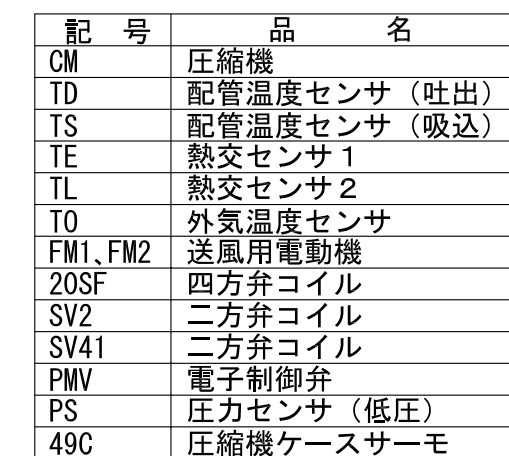
T2513542ZG - 01



- 注) 1. ◎は端子板を示します。  
2. 破線、一点鎖線は現地配線を示します。  
3. 室外機、室内ユニットの内部配線は、各々の機種の配線図を参照してください。  
4. リモコン配線には極性がないので、室内ユニット端子板A, Bへの接続は逆になってもかまいません。

適 用 機 種		図 面 番 号		T25G0708-03		
AIU-AP**H	AIK-AP**H	品 名	東芝パッケージエアコン ツインタイプ 外部結線図	尺 度	図 法	
AIC-AP**H	AIC-AP**PH					
AIU-AP**WH						
AID-AP**BH, BH-1						
AIU-AP**SH, SH-1						
東芝キヤリア株式会社						





- |                          |  |            |                                 |             |    |
|--------------------------|--|------------|---------------------------------|-------------|----|
| 適用機種                     |  | 図面番号       |                                 | T26D1004-02 |    |
| ROA-HAP802HS, (Z), (ZG)  |  | 品名         | 東芝パッケージエアコン<br>配線図<br>(適用機種は左記) | 尺度          | 図法 |
| ROA-HAP1122HS, (Z), (ZG) |  |            |                                 |             |    |
|                          |  | 東芝キヤリア株式会社 |                                 |             |    |
|                          |  |            |                                 |             |    |



注)  
冷媒配管は(上・右・後)の3方向より取り出し出来ます。  
\* 別売のドレンアップキットを使用する場合、冷媒配管は上方向からしか取り出しできません。

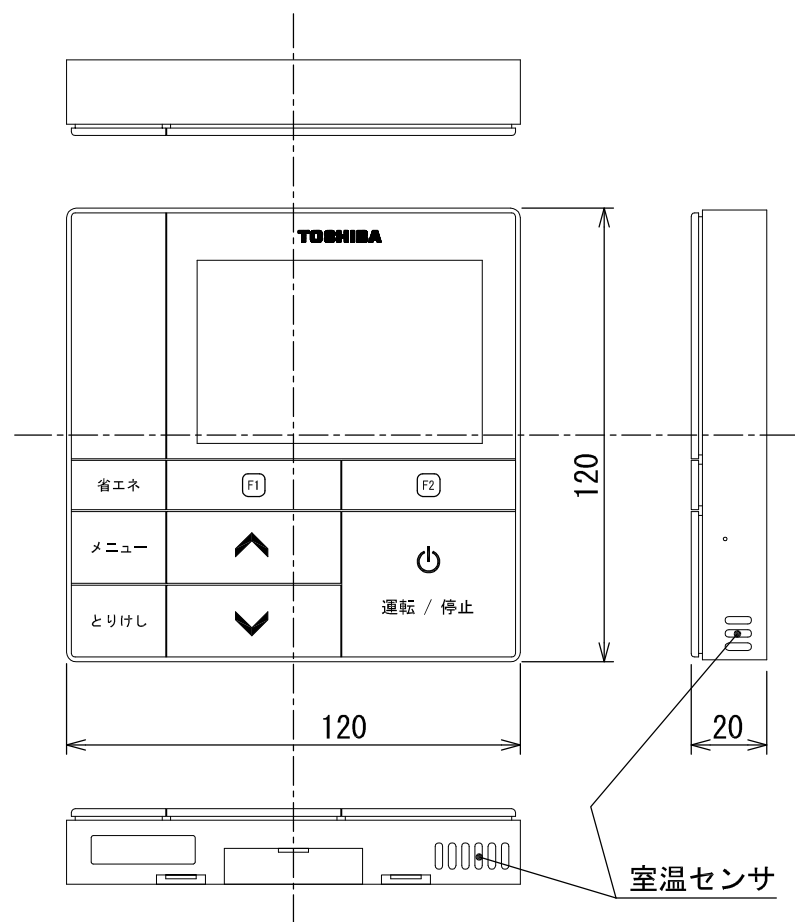
(単位:mm)

適 用 機 種			図 面 番 号		T25A1301-05		
AIC-AP407H	AIC-AP407H-1	AIC-AP408H	品名	東芝パッケージエアコン 外形図 (適用機種は左記)	尺度	図法	三角法
AIC-AP457H	AIC-AP457H-1	AIC-AP458H					
AIC-AP507H	AIC-AP507H-1	AIC-AP508H					
AIC-AP567H	AIC-AP567H-1	AIC-AP568H					
			東芝キャリア株式会社				

T25A1301-5Y



適用機種				図面番号	T25B1301-03		
AIC-AP407H,-1	AIC-AP717H,-1	AIC-AP408H	AIC-AP718H	品名	東芝パッケージエアコン		
AIC-AP457H,-1	AIC-AP807H,-1	AIC-AP458H	AIC-AP808H		配線図		
AIC-AP507H,-1	AIC-AP1127H,-1	AIC-AP508H	AIC-AP1128H		(適用機種は左記)		
AIC-AP567H,-1	AIC-AP1407H,-1	AIC-AP568H	AIC-AP1408H		東芝キヤリア株式会社		
AIC-AP637H,-1	AIC-AP1607H,-1	AIC-AP638H	AIC-AP1608H				

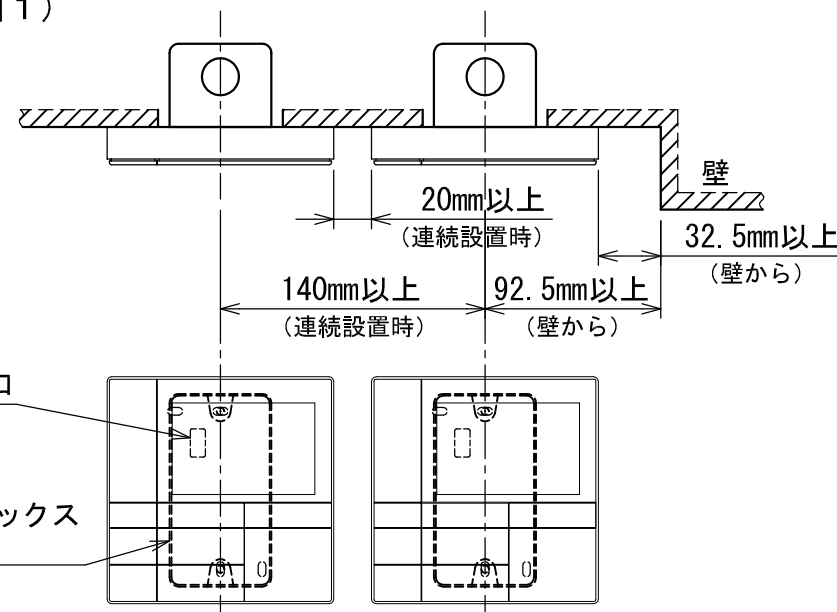


お願い  
配線を埋込まれる場合は、JIS-C8340  
1個用スイッチボックス(カバーなし)  
又は、2個用スイッチボックス(カバーなし)  
を現地手配し、埋込んでください。

### 連続設置の場合の取付方法

リモコンを壁面に取付ける場合は、図1・図2・図3の  
取付け方法を守ってください。

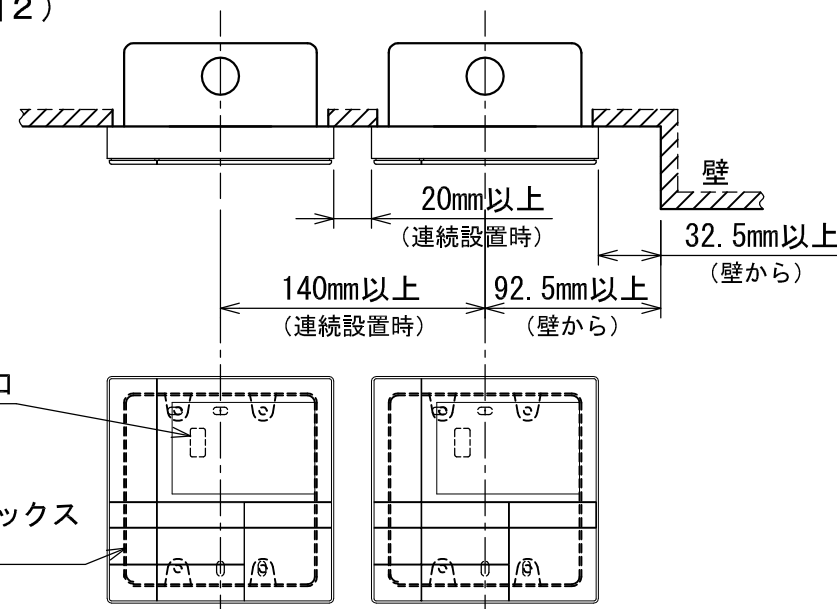
(図1)



リモコン線引出し口

JIS C8340  
1個用スイッチボックス  
(カバーなし)

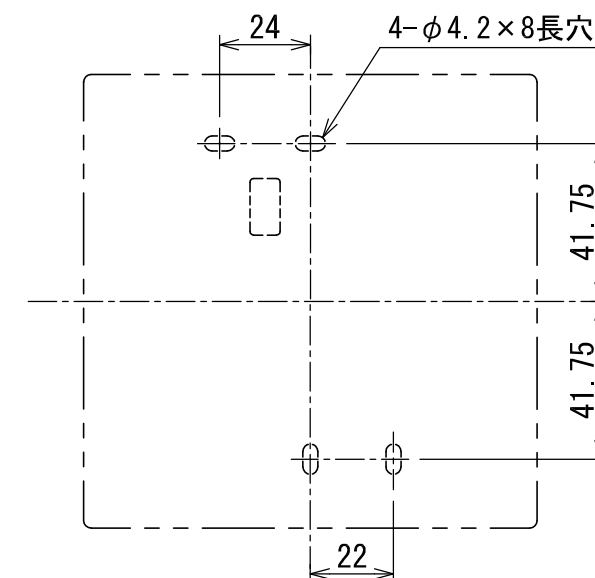
(図2)



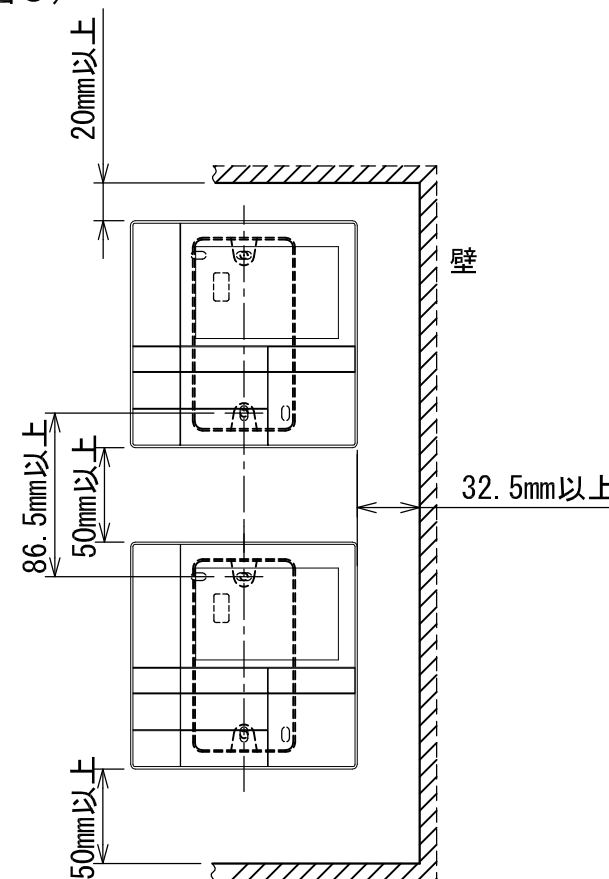
リモコン線引出し口

JIS C8340  
2個用スイッチボックス  
(カバーなし)

### <リモコン取付け寸法>



(図3)

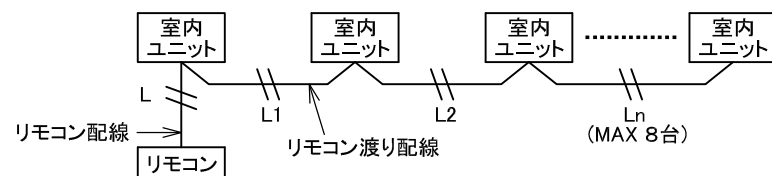


### リモコン配線とリモコン渡り線

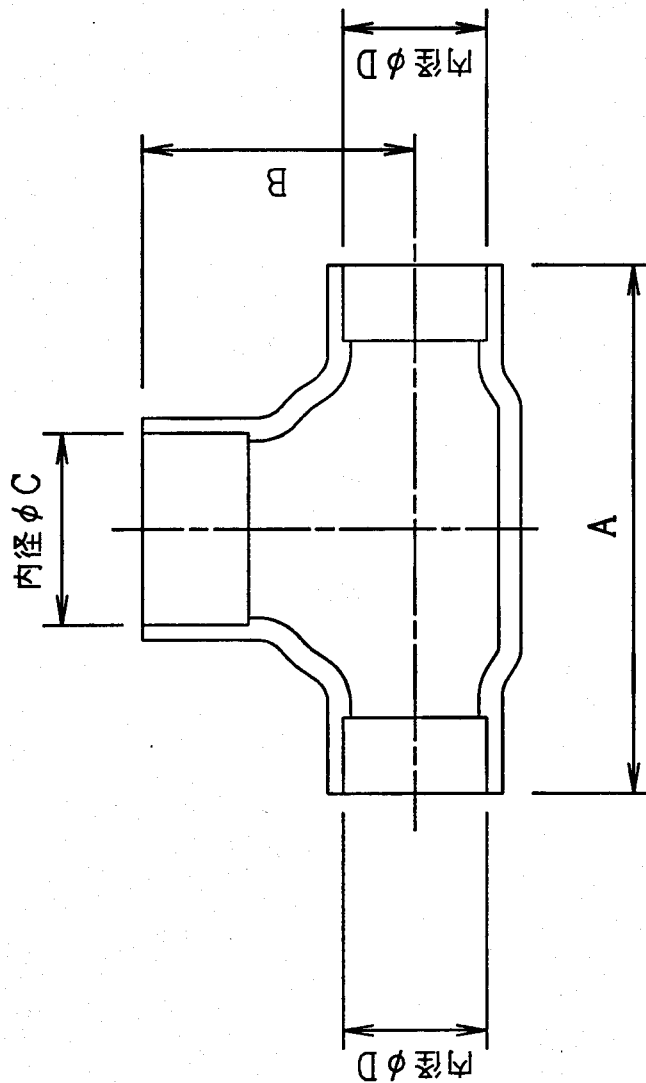
リモコン配線(通信線)とAC100V/200Vの配線を  
直接接触させたり、同一電線管に収めること  
はできません。ノイズ等により、制御系統に  
異常が生じる恐れがあります。

※ご使用のリモコンによって異なります。

線種	VCTF:0.3mm <sup>2</sup> ×2			VCTF:0.5mm <sup>2</sup> ~2.0mm <sup>2</sup> ×2		
	1リモコン	2リモコン	ワイヤレスとの 2リモコン	1リモコン	2リモコン	ワイヤレスとの 2リモコン
リモコン配線とリモコン 渡り配線の総配線長 (L+L1+L2+...Ln)	200mまで	120mまで	200mまで	500mまで	300mまで	400mまで
リモコン渡り配線の総配線長 (L1+L2+...Ln)	200mまで			200mまで		



適用機種		図面番号	T29E1201-01		
RBC-AMS52		品名	東芝パッケージエアコン用別売部品 外形図	尺度	図法 三角法
			ワイヤードリモコン		
東芝キヤリア株式会社					



	A	B	C	D
液側	36	14	φ 9.5	φ 6.4
ガス側	43	23	φ 15.9	φ 12.7

通 用 機 種		図 面 番 号		T25F0101-0	
RBC-TWP30		品 名	東芝ツインシステム エアコン用分岐管		図 法
			尺 寸	度	
三 角 法					
東芝キヤリア株式会社					