

セット名称 ACRA04075JM
仕様表 (室内ユニット) AIC-AP407H
(室外機) ROA-AP405J

天吊
冷専

東芝パッケージエアコン (空冷式天井吊形)

定格冷房能力	(注1)	kW	3.6	<1.0～4.0>
定格冷房時の顕熱比		-	0.82	
冷房エネルギー消費効率		-	3.00	/ 3.00
中性	中間冷房能力	(注1)	kW	1.8
間能	中間冷房消費電力		kW	0.390 / 0.390
通年	中間冷房エネルギー消費効率		-	4.62 / 4.62
	エネルギー消費効率		-	5.3
電気特性	電源	(注3)	単相 200V 50/60 Hz	
(注2)	定格冷房消費電力		kW	1.20 / 1.20
	運転電流		A	6.67 / 6.67
		(最大)		9.6 / 9.6
	力率		%	90 / 90
	始動電流		A	- / -
室内ユニット	外形名			AIC-AP407H
	外装	側面・吸込みグリル		ビュ初付(マッルN9.1)
		吹出しグリル		ビュ初付(マッルN9.1)
		下面		ビュ初付(マッルN9.1)
	外形寸法	高さ	mm	235
		幅	mm	950
		奥行	mm	690
	総質量		kg	23
	空気熱交換器			フィンチューブ
	防音・断熱材			発泡ポリスチレン・ポリエチレンフォーム
	送風装置	送風機		シロッコファン
		標準風量	m³/min	14.0
		電動機	kW	0.094
	エアフィルタ			室内ユニットに付属
	運転調整装置	(注4)		リモコンスイッチ
	ドレン口径(呼び径)			20(塩ビ管)
	騒音値(急・強・弱)		dB	36-34-28
室外機	形名			ROA-AP405J
	外装			シルキーシェード(マッル1Y8.5/0.5)
	外形寸法	高さ	mm	550
		幅	mm	780
		奥行	mm	290
	総質量		kg	34
	形式			全密閉形
	圧縮機	電動機	kW	0.75
		極数		4
	空気熱交換器			フィンチューブ
	冷媒制御			電子制御弁
	送風装置	送風機		プロペラファン
		標準風量	m³/min	39.0
		電動機	kW	0.043
	高圧スイッチ		MPa	- -
	低圧スイッチ		MPa	- -
	保護装置			吐出温度ワザ 過電流ワザ 圧縮機サセ
	ケースヒータ		W	-
	騒音値		dB	46 / 46
	冷媒・出荷時封入量		kg	R410A・1.00
	冷媒追加不要の最大実長		m	20
	冷媒追加量		g/m	20
冷媒配管	室外機・室内ユニット間		mm	ガス側：φ12.7 液側：φ6.4
	最大実長		m	30
	最大落差		m	室外機が上の場合：30 室外機が下の場合：30
電源設計	漏電遮断器	(注13)		15A、30mA 0.1sec以下
	手元開閉器	開閉器容量	A	15
		ヒューズ	A	15
		配線用遮断器	A	15
	電源配線	(注12)	20m以下	単線2.0mm
			50m以下	-
連絡線	室外機・室内ユニット間		50 m以下	単線1.6mm×3本
	リモコンコード			VCTF0.5-2.0mm2 2芯 など

(注1) 定格冷房能力は、JIS B 8615-1条件によります。
< > 内は能力範囲を示します。
(注2) 電気特性は、JIS B 8615-1条件によります。
(注3) 電源電圧は、変動があった場合でも±6%を超えないようにしてください。
(注4) リモコンスイッチは別売部品です。
リモコンコード配線長は『リモコン外形図』を参照してください。

(注12) 各線径での最大こう長は下記参照願います。

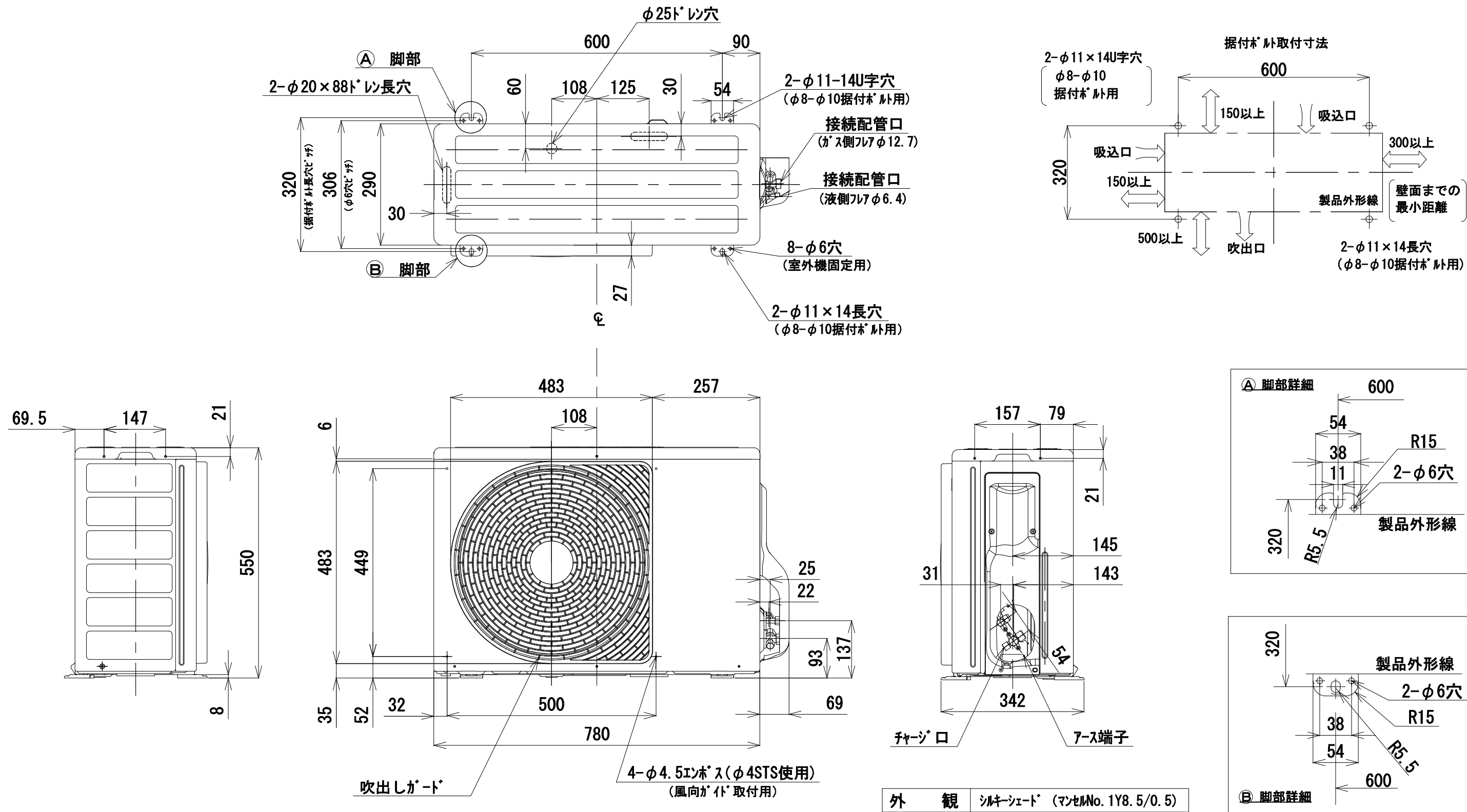
線径	電源線こう長(最大)
単線1.6mm	17
単線2.0mm	26
燃線5.5mm ²	46
燃線8.0mm ²	-
燃線14.0mm ²	-
燃線22.0mm ²	-
燃線38.0mm ²	-

(注13) 漏電遮断器が地絡保護専用の場合には
手元開閉器+ヒューズ、または配線用
遮断器を設けてください。
漏電遮断器は、高調波対応品を使用
してください。



- 注) 1. 〇は端子板を示します。
2. 破線、一点鎖線は現地配線を示します。
3. 室外機、室内ユニットの内部配線は、各々の機種
の配線図を参照してください。
4. リモコン配線には極性がないので、室内ユニット
端子板A,Bへの接続は逆になってもかまいません。

適用機種		図面番号		T25G0701-01			
AIU-AP**H	AID-AP**H,H-1	品名	東芝パッケージエアコン シングルタイプ 外部結線図	尺度	図法		
AIC-AP**H	AIK-AP**H						
AIU-AP**WH	AIC-AP**PH						
AIU-AP**SH,SH-1		東芝キヤリア株式会社					
AID-AP**BH,BH-1							



適用機種											図面番号		T26C1106-03			
ROA-AP405J	ROA-AP455J	ROA-AP505J	ROA-AP565J	ROA-AP405J-1	ROA-AP455J-1	ROA-AP505J-1	ROA-AP405J-2	ROA-AP455J-2	ROA-AP505J-2	ROA-AP565J-2	品名	東芝パッケージエアコン 外形図 (適用機種は左記)		尺度	図法	三角法
ROA-AP405	ROA-AP455	ROA-AP505	ROA-AP565	ROA-AP405-1	ROA-AP455-1	ROA-AP505-1	ROA-AP405-2	ROA-AP455-2	ROA-AP505-2	ROA-AP565-2						
ROA-AP405JZ	ROA-AP455JZ	ROA-AP505JZ	ROA-AP565JZ	ROA-AP405JZ1	ROA-AP455JZ1	ROA-AP505JZ1	ROA-AP405JZ2	ROA-AP455JZ2	ROA-AP505JZ2	ROA-AP565JZ2						
ROA-AP405Z	ROA-AP455Z	ROA-AP505Z	ROA-AP565Z	ROA-AP405Z1	ROA-AP455Z1	ROA-AP505Z1	ROA-AP405Z2	ROA-AP455Z2	ROA-AP505Z2	ROA-AP565Z2						
ROA-AP405JZG	ROA-AP455JZG	ROA-AP505JZG	ROA-AP565JZG	ROA-AP405JZG1	ROA-AP455JZG1	ROA-AP505JZG1	ROA-AP405JZG2	ROA-AP455JZG2	ROA-AP505JZG2	ROA-AP565JZG2						
ROA-AP405ZG	ROA-AP455ZG	ROA-AP505ZG	ROA-AP565ZG	ROA-AP405ZG1	ROA-AP455ZG1	ROA-AP505ZG1	ROA-AP405ZG2	ROA-AP455ZG2	ROA-AP505ZG2	ROA-AP565ZG2						
											東芝キャリア株式会社					



注)
冷媒配管は(上・右・後)の3方向より取り出し出来ます。
* 別売のドレンアップキットを使用する場合、冷媒配管は上方向からしか取り出しできません。

(単位:mm)

適 用 機 種			図 面 番 号		T25A1301-05		
AIC-AP407H	AIC-AP407H-1	AIC-AP408H	品 名	東芝パッケージエアコン 外形図 (適用機種は左記)	尺 度	図 法	三 角 法
AIC-AP457H	AIC-AP457H-1	AIC-AP458H					
AIC-AP507H	AIC-AP507H-1	AIC-AP508H					
AIC-AP567H	AIC-AP567H-1	AIC-AP568H					
			東芝キヤリア株式会社				



- 破線は現地配線、一点鎖線は別売付属品を示します。
- は端子台、—○— は接続端子、 はプリント基板上的のコネクタを示します。
- は保護アースを示します。
- はプリント基板を示します。

適 用 機 種				図 面 番 号		T25B1301-03			
AIC-AP407H,-1	AIC-AP717H,-1	AIC-AP408H	AIC-AP718H	品名	東芝パッケージエアコン 配 線 図 (適用機種は左記)	尺度	図法		
AIC-AP457H,-1	AIC-AP807H,-1	AIC-AP458H	AIC-AP808H						
AIC-AP507H,-1	AIC-AP1127H,-1	AIC-AP508H	AIC-AP1128H						
AIC-AP567H,-1	AIC-AP1407H,-1	AIC-AP568H	AIC-AP1408H						
AIC-AP637H,-1	AIC-AP1607H,-1	AIC-AP638H	AIC-AP1608H						
東芝キヤリア株式会社									



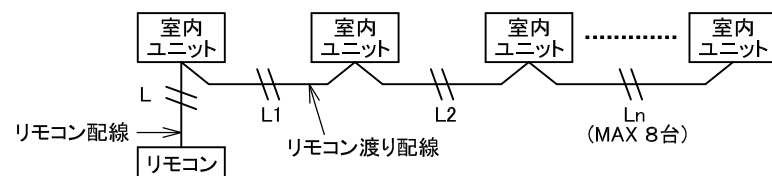
お願い
配線を埋込まれる場合は、JIS-C8340
1個用スイッチボックス(カバーなし)
又は、2個用スイッチボックス(カバーなし)
を現地手配し、埋込んでください。

リモコン配線とリモコン渡り線

リモコン配線(通信線)とAC100V/200Vの配線を
直接接触させたり、同一電線管に収めること
はできません。ノイズ等により、制御系統に
異常が生じる恐れがあります。

※ご使用のリモコンによって異なります。

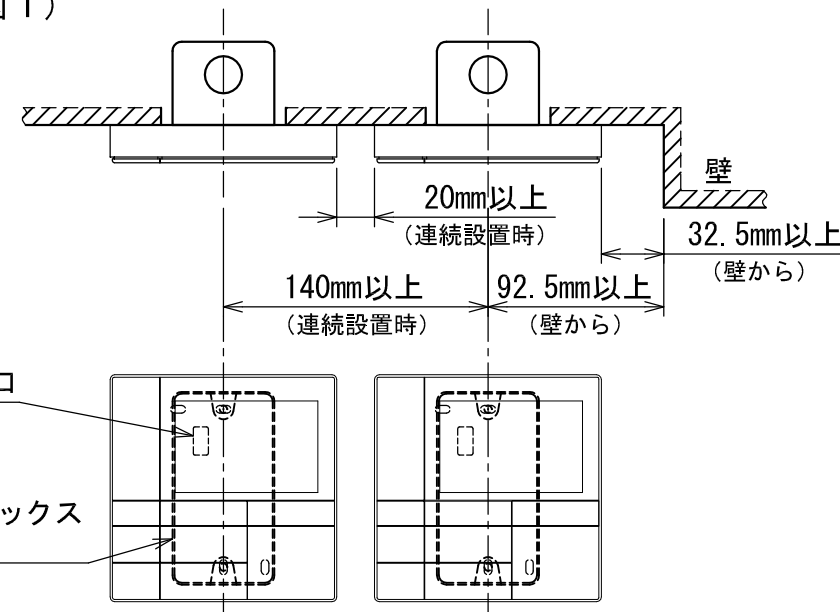
線種	VCTF:0.3mm ² ×2			VCTF:0.5mm ² ~2.0mm ² ×2		
リモコン配線とリモコン 渡り配線の総配線長 (L+L1+L2+...Ln)	1リモコン	2リモコン	ワイヤレスとの 2リモコン	1リモコン	2リモコン	ワイヤレスとの 2リモコン
	200mまで	120mまで	200mまで	500mまで	300mまで	400mまで
リモコン渡り配線の総配線長 (L1+L2+...Ln)	200mまで			200mまで		



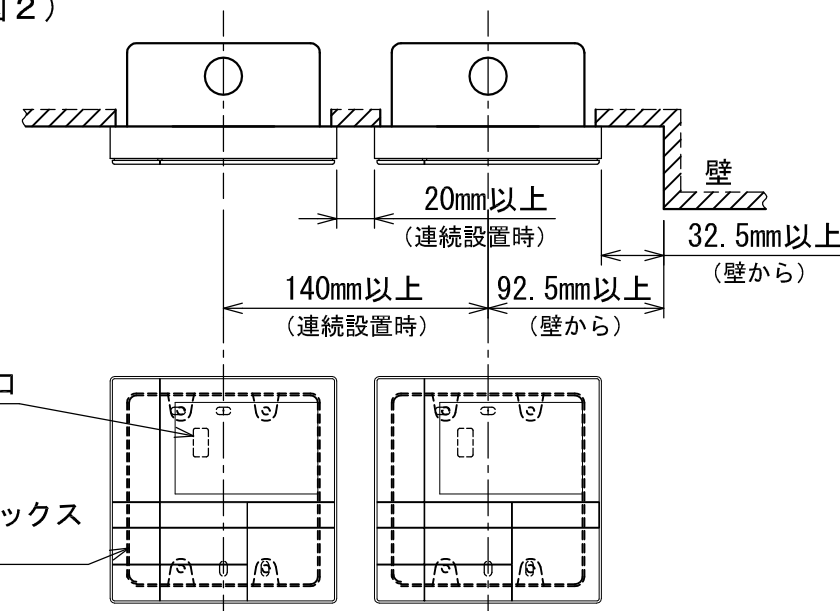
連続設置の場合の取付方法

リモコンを壁面に取付ける場合は、図1・図2・図3の
取付け方法を守ってください。

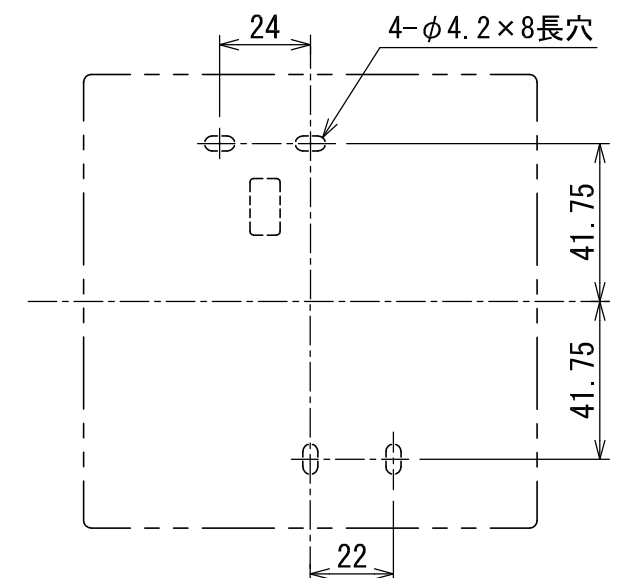
(図1)



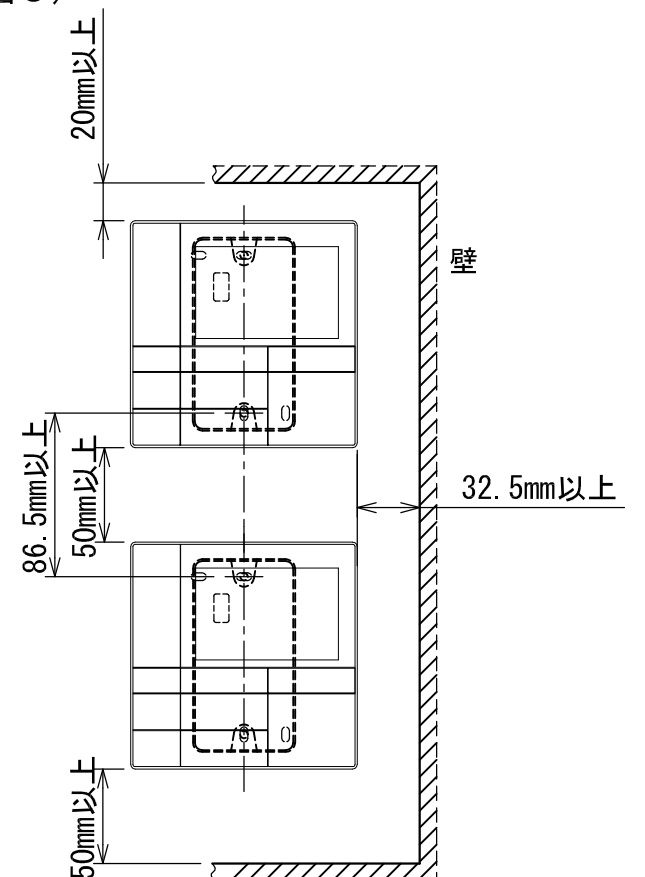
(図2)



＜リモコン取付け寸法＞



(図3)



適用機種		図面番号	T29E1201-01		
RBC-AMS52		品名	東芝パッケージエアコン用別売部品 外形図	尺度	図法 三角法
			ワイヤードリモコン		
東芝キヤリア株式会社					