

天吊
冷專

定格冷房能力	(注1)	kW	4.0	< 1.0 ~ 4.5 >
定格冷房時の顕熱比	-	-	0.77	
冷房エネルギー消費効率	-	-	2.72	/ 2.72
中性	中間冷房能力	(注1)	kW	1.9
間接	中間冷房消費電力	kW	0.430	/ 0.430
通年	中間冷房エネルギー消費効率	-	4.42	/ 4.42
	エネルギー消費効率	-	5.0	
電気特性 (注2)	電源	(注3)	単相	200V 50/60 Hz
	定格冷房消費電力	kW	1.47	/ 1.47
	運 転 電 流	A	8.17	/ 8.17
	(最大)		9.6	/ 9.6
	力 率	%	90	/ 90
	始 動 電 流	A	-	/ -
室内ユニット	形 名	AIC-AP457H		
	外 装	側面・吸込みグリル	デュアルポート(マゼランN9.1)	
		吹出しグリル	デュアルポート(マゼランN9.1)	
		下 面	デュアルポート(マゼランN9.1)	
	外 形 寸 法	高 さ	mm	235
		幅	mm	950
		奥 行	mm	690
	総 質 量	kg	23	
	空 気 熱 交 換 器	フィンチューブ		
	防 音 ・ 断 熱 材	発泡ポリスチレン ・ ポリエチレンフォーム		
	送 風 機	シロッコファン		
	送 風 装 置	標 準 風 量	m³/min	14.0
		電 動 機	kW	0.094
	エ ア フ ィ ル タ	室内ユニットに付属		
	運 転 調 整 装 置	(注4)	リモコンスイッチ	
	ド レ ン ロ 径 (呼び径)	20(塩ビ管)		
	騒 音 値 (急・強・弱)	dB	36-34-28	

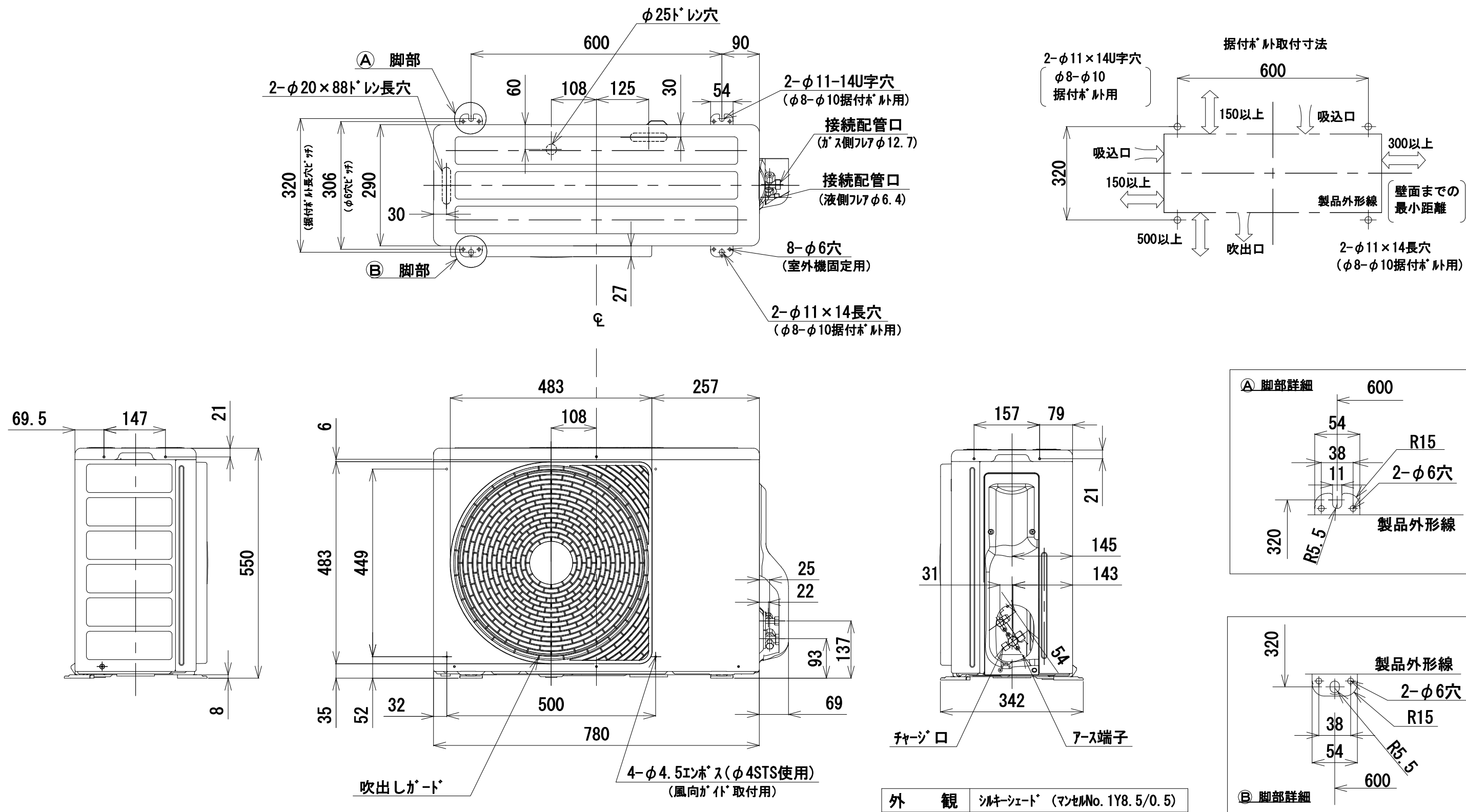
室外機	形 式		名 称	ROA-AP455J
	外 装		シルギーシェード(ワッフル1Y8.5/0.5)	
	外 形 寸 法	高 さ	mm	550
		幅	mm	780
		奥 行	mm	290
	総 質 量		kg	34
	圧 縮 機	形 式	全密閉形	
		電 動 機	kW	0.75
	極 数		4	
	空 気 熱 交 換 器			フィンチューブ
	冷 媒 制 御			電子制御弁
	送 風 装 置	送 風 機	プロペラファン	
		標 準 風 量	m³/min	39.0
	電 動 機		kW	0.043
	高 圧 スイッチ		MPa	- -
低 圧 スイッチ		MPa	- -	
保 護 装 置			吐出温度リミット 過電流リミット 圧縮機リミット	
ケ ー ス ヒ ー タ		W	-	
騒 音 値		dB	46 / 46	
冷 媒 ・ 出 荷 時 封 入 量			kg R410A ・ 1.00	
冷 媒 追 加 不 要 の 最 大 実 長			m 20	
冷 媒 追 加 量			g/m 20	
冷 媒 配 管	室外機 ・ 室内ユニット間		mm	ガス側：φ12.7 液側：φ6.4
	最 大 実 長		m	30
	最 大 落 差		m	室外機が上の場合 : 30 室外機が下の場合 : 30
電 源 設 計	漏 電 遮 断 器 (注13)		15A、30mA 0.1sec以下	
	手 元 開 閉 器	開 閉 器 容 量	A	15
		ヒ ュ ー ズ	A	15
		配 線 用 遮 断 器	A	15
	電 源 配 線 (注12)		20m 以下	単線2.0mm
		50m 以下	-	
連 絡 線	室外機 ・ 室内ユニット間		単線1.6mm×3本	
リ モ コ ン コ ー ド			VCTF0.5-2.0mm2 2芯 など	

(注13) 漏電遮断器が地絡保護専用の場合には
手元開閉器＋ヒューズ、または配線用
遮断器を設けてください。
漏電遮断器は、高調波対応品を使用
してください。



- 注) 1. 〇は端子板を示します。
2. 破線、一点鎖線は現地配線を示します。
3. 室外機、室内ユニットの内部配線は、各々の機種種の配線図を参照してください。
4. リモコン配線には極性がないので、室内ユニット端子板A,Bへの接続は逆になってもかまいません。

適 用 機 種		図 面 番 号		T25G0701-01			
AIU-AP**H	AID-AP**H,H-1	品 名	東芝パッケージエアコン シングルタイプ 外部結線図	尺 度	図 法		
AIC-AP**H	AIK-AP**H						
AIU-AP**WH	AIC-AP**PH						
AIU-AP**SH,SH-1		東芝キヤリア株式会社					
AID-AP**BH,BH-1							



適用機種											図面番号		T26C1106-03			
ROA-AP405J	ROA-AP455J	ROA-AP505J	ROA-AP565J	ROA-AP405J-1	ROA-AP455J-1	ROA-AP505J-1	ROA-AP405J-2	ROA-AP455J-2	ROA-AP505J-2	ROA-AP565J-2	品名	東芝パッケージエアコン 外形図 (適用機種は左記)		尺度	図法	三角法
ROA-AP405	ROA-AP455	ROA-AP505	ROA-AP565	ROA-AP405-1	ROA-AP455-1	ROA-AP505-1	ROA-AP405-2	ROA-AP455-2	ROA-AP505-2	ROA-AP565-2						
ROA-AP405JZ	ROA-AP455JZ	ROA-AP505JZ	ROA-AP565JZ	ROA-AP405JZ1	ROA-AP455JZ1	ROA-AP505JZ1	ROA-AP405JZ2	ROA-AP455JZ2	ROA-AP505JZ2	ROA-AP565JZ2						
ROA-AP405Z	ROA-AP455Z	ROA-AP505Z	ROA-AP565Z	ROA-AP405Z1	ROA-AP455Z1	ROA-AP505Z1	ROA-AP405Z2	ROA-AP455Z2	ROA-AP505Z2	ROA-AP565Z2						
ROA-AP405JZG	ROA-AP455JZG	ROA-AP505JZG	ROA-AP565JZG	ROA-AP405JZG1	ROA-AP455JZG1	ROA-AP505JZG1	ROA-AP405JZG2	ROA-AP455JZG2	ROA-AP505JZG2	ROA-AP565JZG2						
ROA-AP405ZG	ROA-AP455ZG	ROA-AP505ZG	ROA-AP565ZG	ROA-AP405ZG1	ROA-AP455ZG1	ROA-AP505ZG1	ROA-AP405ZG2	ROA-AP455ZG2	ROA-AP505ZG2	ROA-AP565ZG2						
											東芝キャリア株式会社					



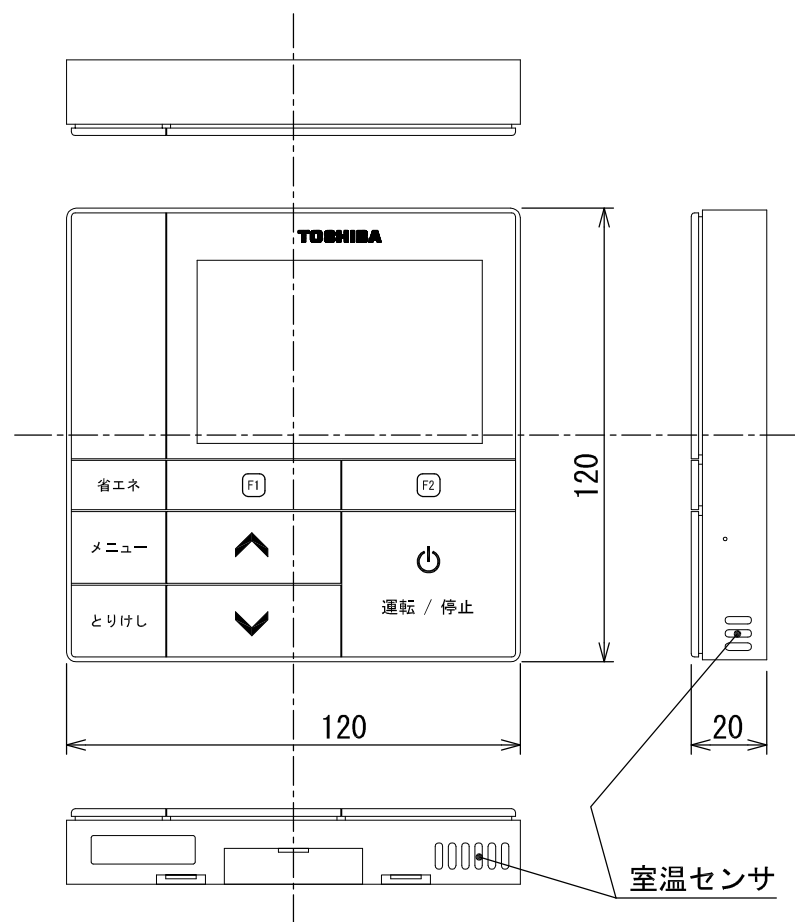
注)
冷媒配管は(上・右・後)の3方向より取り出し出来ます。
* 別売のドレンアップキットを使用する場合、冷媒配管は上方向からしか取り出しできません。

(単位:mm)

適 用 機 種			図 面 番 号		T25A1301-05		
AIC-AP407H	AIC-AP407H-1	AIC-AP408H	品 名	東芝パッケージエアコン 外形図 (適用機種は左記)	尺度	図法	三角法
AIC-AP457H	AIC-AP457H-1	AIC-AP458H					
AIC-AP507H	AIC-AP507H-1	AIC-AP508H					
AIC-AP567H	AIC-AP567H-1	AIC-AP568H					
			東芝キヤリア株式会社				



適用機種				図面番号	T25B1301-03		
AIC-AP407H,-1	AIC-AP717H,-1	AIC-AP408H	AIC-AP718H	品名	東芝パッケージエアコン		
AIC-AP457H,-1	AIC-AP807H,-1	AIC-AP458H	AIC-AP808H		配線図		
AIC-AP507H,-1	AIC-AP1127H,-1	AIC-AP508H	AIC-AP1128H		(適用機種は左記)		
AIC-AP567H,-1	AIC-AP1407H,-1	AIC-AP568H	AIC-AP1408H		東芝キヤリア株式会社		
AIC-AP637H,-1	AIC-AP1607H,-1	AIC-AP638H	AIC-AP1608H				

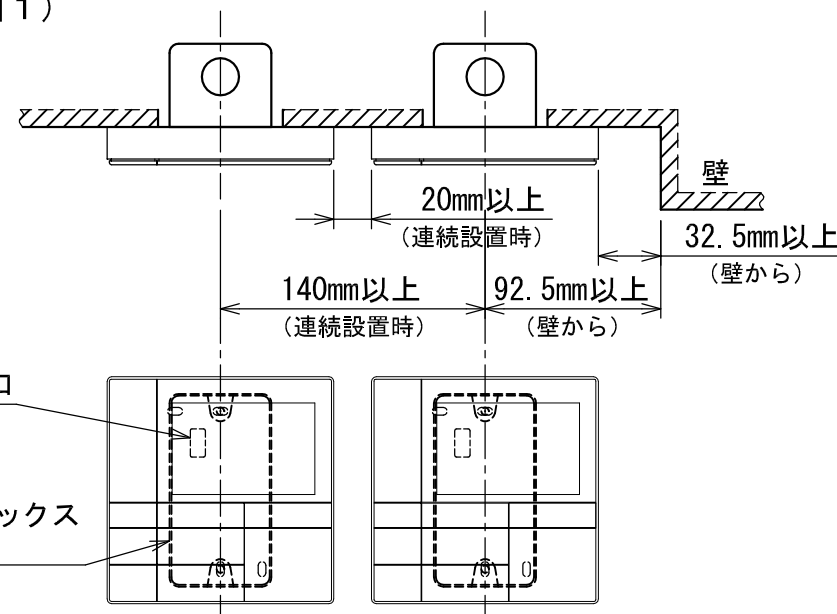


お願い
配線を埋込まれる場合は、JIS-C8340
1個用スイッチボックス(カバーなし)
又は、2個用スイッチボックス(カバーなし)
を現地手配し、埋込んでください。

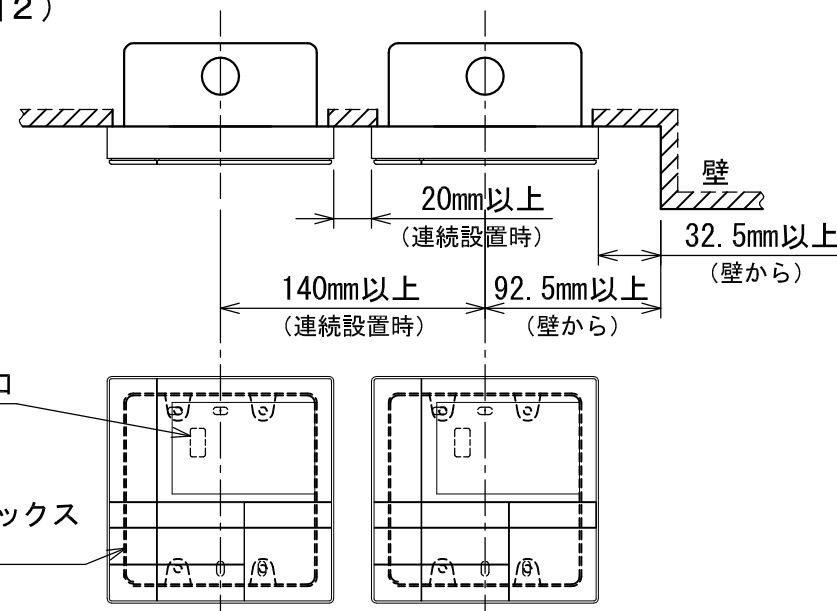
連続設置の場合の取付方法

リモコンを壁面に取付ける場合は、図1・図2・図3の
取付け方法を守ってください。

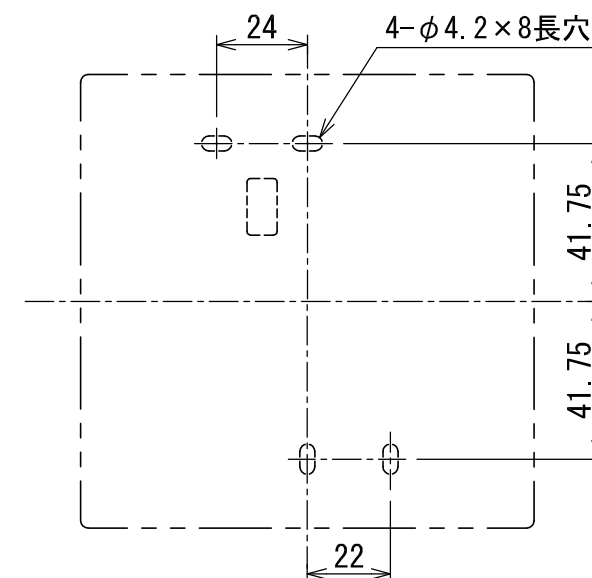
(図1)



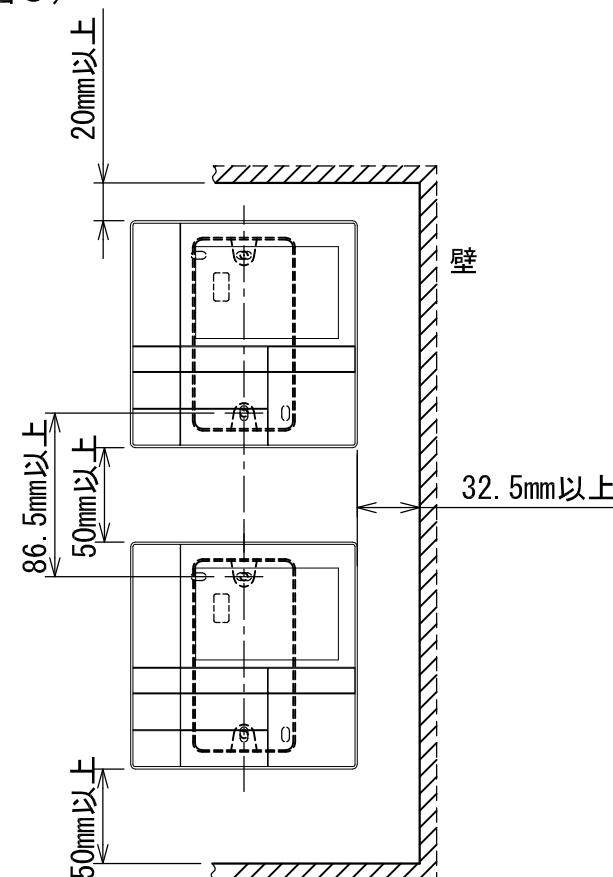
(図2)



<リモコン取付け寸法>



(図3)

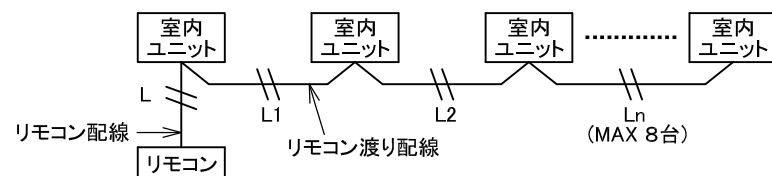


リモコン配線とリモコン渡り線

リモコン配線(通信線)とAC100V/200Vの配線を
直接接触させたり、同一電線管に収めること
はできません。ノイズ等により、制御系統に
異常が生じる恐れがあります。

※ご使用のリモコンによって異なります。

線種	VCTF:0.3mm ² ×2			VCTF:0.5mm ² ~2.0mm ² ×2		
リモコン配線とリモコン 渡り配線の総配線長 (L+L1+L2+...Ln)	1リモコン	2リモコン	ワイヤレスとの 2リモコン	1リモコン	2リモコン	ワイヤレスとの 2リモコン
	200mまで	120mまで	200mまで	500mまで	300mまで	400mまで
リモコン渡り配線の総配線長 (L1+L2+...Ln)	200mまで			200mまで		



適用機種		図面番号	T29E1201-01		
RBC-AMS52		品名	東芝パッケージエアコン用別売部品 外形図	尺度	図法 三角法
			ワイヤードリモコン		
東芝キヤリア株式会社					