

東芝パッケージエアコン (空冷式天井吊形)

定格冷房能力 (注1)			kW	5.0 < 1.5 ~ 5.6 >		室外機	形 名		ROA-AP565Z		
定格冷房時の顕熱比			-	0.70			外 装		シルキーシェード(ワレ1Y8.5/O.5)		
冷房エネルギー消費効率			-	2.56 / 2.56			外形寸法	高 さ	mm	550	
中性	中間冷房能力 (注1)			kW	2.4			幅	mm	780	
	中間冷房消費電力			kW	0.605 / 0.605			奥 行	mm	290	
間能	中間冷房エネルギー消費効率			-	3.97 / 3.97		総 質 量	kg	37		
	通年エネルギー消費効率			-	4.5		形 式	全密閉形			
電気特性 (注2)	電 源 (注3)			三相 200V 50/60 Hz			圧 縮 機	電 動 機	kW	1.10	
	定格冷房消費電力			kW	1.95 / 1.95		極 数		4		
					空 気 熱 交 換 器		フィンドチューブ				
					冷 媒 制 御		電子制御弁				
室内ユニット	運 転 電 流			A	6.12 / 6.12		送 風 装 置	送 風 機	プロペラファン		
	(最大)				8.4 / 8.4			標 準 風 量	m³/min	40.0	
					92 / 92			電 動 機	kW	0.043	
	力 率			%	92 / 92		高圧スイッチ		MPa	- -	
	始 動 電 流			A	- / -		低圧スイッチ		MPa	- -	
	形 名			AIC-AP567H		保 護 装 置		吐出温度℃ 過電流℃ 圧縮機モーター			
	外 装	側面・吸込みグリル			ピュア初付(ワレN9.1)		ケースヒータ	W	-		
		吹出しグリル			ピュア初付(ワレN9.1)			騒 音 値	dB	47 / 47	
	外形寸法	下面			ピュア初付(ワレN9.1)		冷媒・出荷時封入量		kg	R410A・1.00	
		高 さ	mm	235		冷媒追加不要の最大実長		m	20		
		幅	mm	950				冷媒追加量	g/m	20	
		奥 行	mm	690							
	総 質 量			kg	23						
	空 気 熱 交 換 器			フィンドチューブ							
防 音 ・ 断 熱 材			発泡ポリスチレン ・ ポリエチレンフォーム								
送 風 装 置	送 風 機			シロココファン		冷媒配管	室外機・室内ユニット間	mm	ガス側：φ12.7 液側：φ6.4		
	標 準 風 量			m³/min	15.0						
			電 動 機			kW	0.094				
エアフィルタ			室内ユニットに付属				最 大 実 長		m	30	
運転調整装置 (注4)			リモコンスイッチ				最 大 落 差		m	室外機が上の場合 : 30 室外機が下の場合 : 30	
ドレン口径(呼び径)			20(塩ビ管)								
騒 音 値 (急・強・弱)			dB	37-35-28							
							電源設計	漏 電 遮 断 器 (注13)			15A、30mA 0.1sec以下
								手元開閉器	開閉器容量	A	15
									ヒューズ	A	10
									配線用遮断器	A	10
							電源配線 (注12)	20m 以下	単線1.6mm		
								50m 以下	撚線5.5mm2		
連絡線	室外機・室内ユニット間			70 m以下		単線1.6mm×3本					
リモコンコード									VCTFO.5-2.0mm2 2芯 など		

(注12) 各線径での最大こう長は下記参照願います。

線 径	電源線こう長（最大）
単線1.6mm	22
単線2.0mm	34
燃線5.5mm ²	60
燃線8.0mm ²	-
燃線14.0mm ²	-
燃線22.0mm ²	-
燃線38.0mm ²	-

(注1) 定格冷房能力は、JIS B 8615-1条件によります。
 〈 〉内は能力範囲を示します。

(注2) 電気特性は、JIS B 8615-1条件によります。

(注3) 電源電圧は、変動があった場合でも $\pm 10\%$ を超えないようにしてください。

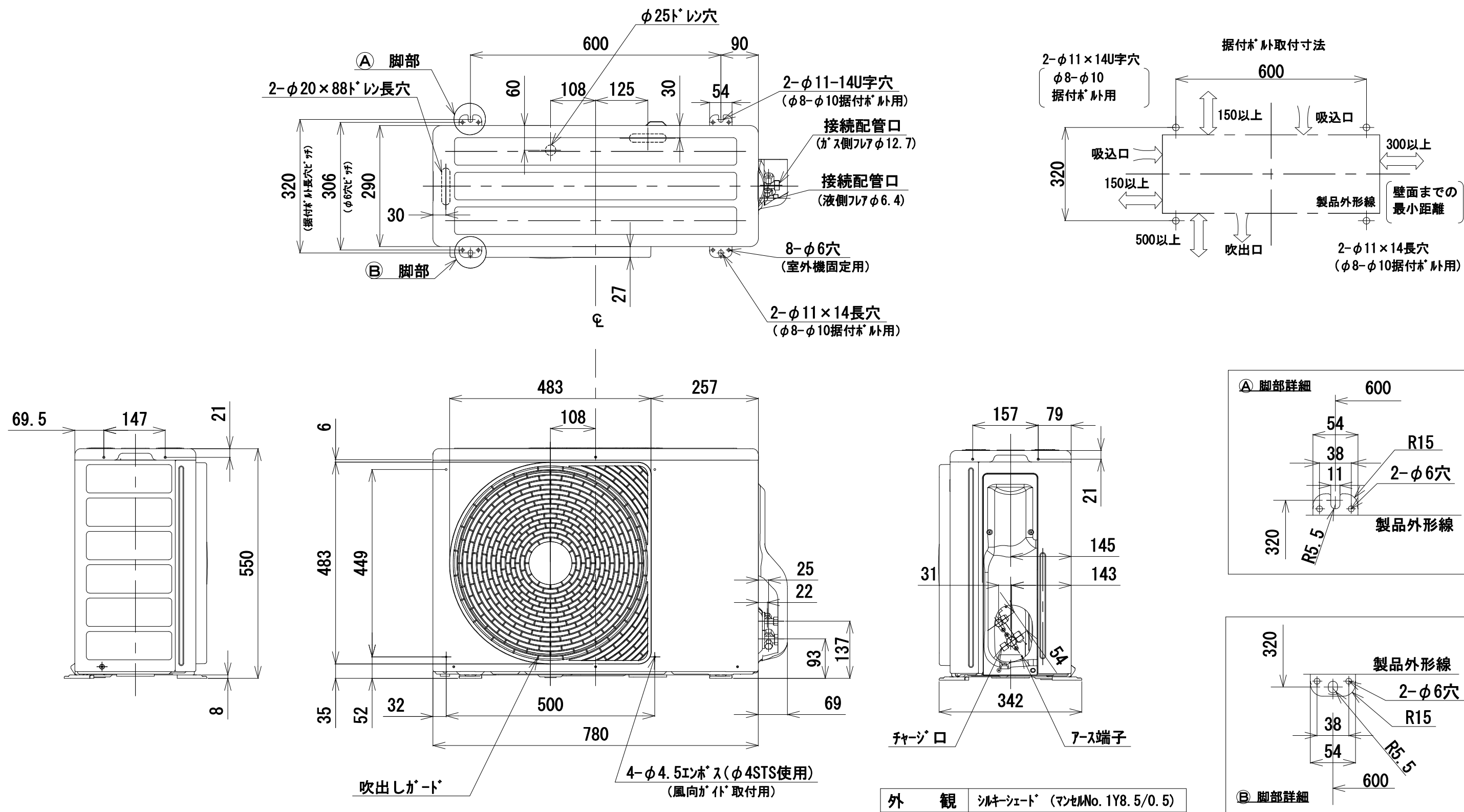
(注4) リモコンスイッチは別売部品です。
リモコンコード配線長は『リモコン外形図』を参照してください。

(注13) 漏電遮断器が地絡保護専用の場合には
手元開閉器+ヒューズ、または配線用
遮断器を設けてください。
漏電遮断器は、高調波対応品を使用
してください。

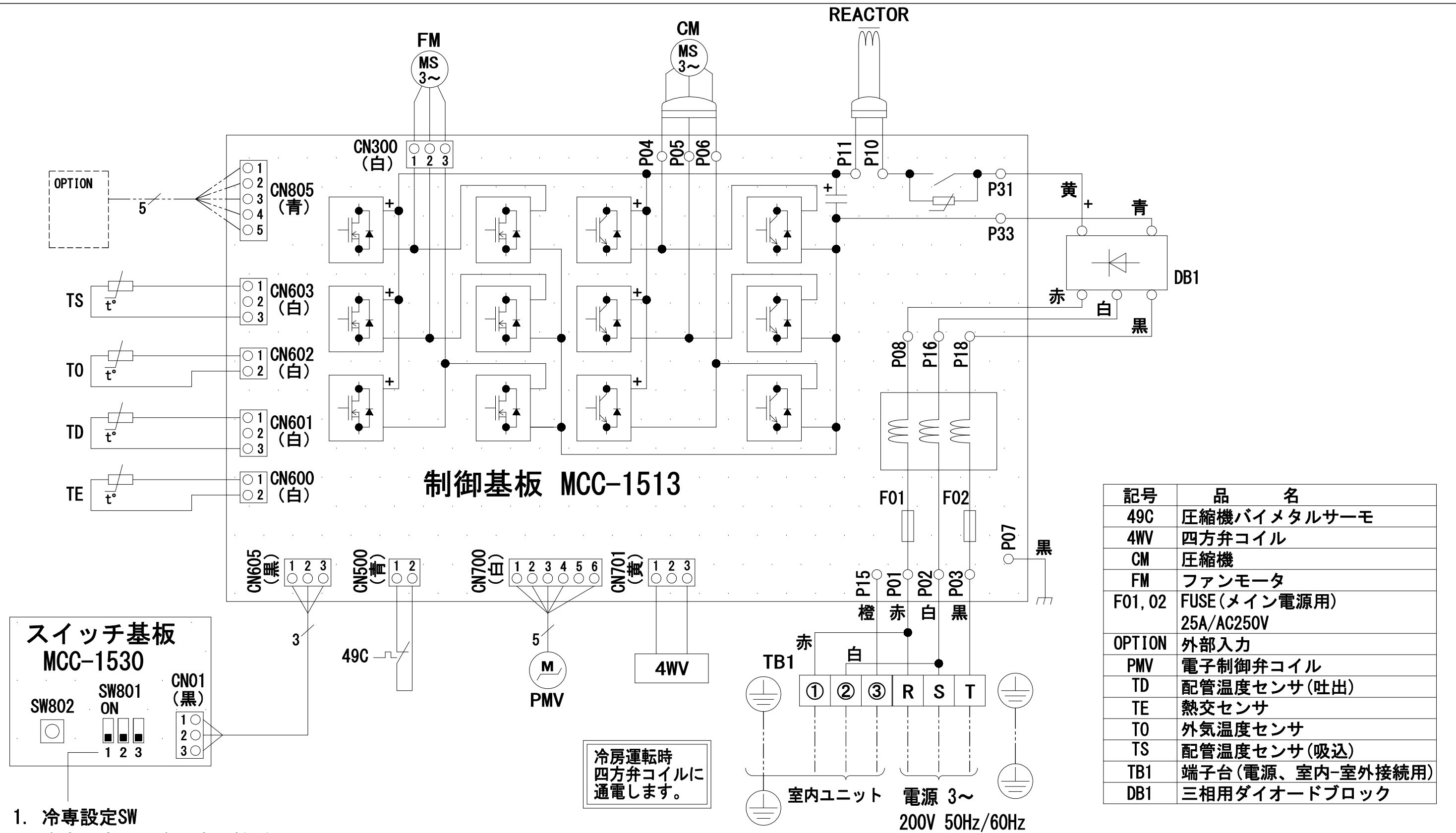


- 注) 1. ◎ は端子板を示します。
 2. 破線、一点鎖線は現地配線を示します。
 3. 室外機、室内ユニットの内部配線は、各々の機種の配線図を参照してください。
 4. リモコン配線には極性がないので、室内ユニット端子板A, Bへの接続は逆になってもかまいません。

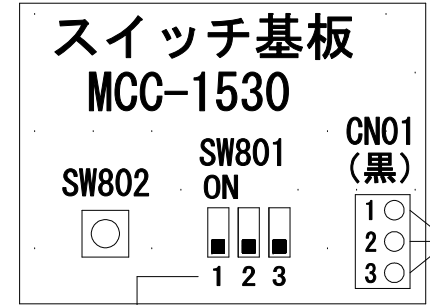
適用機種		図面番号		T25G0702-02		
AIU-AP**H	AID-AP**H, H-1	品名	東芝パッケージエアコン シングルタイプ 外部結線図	尺度	図法	
AIC-AP**H, H-1	AIK-AP**H					
AIU-AP**WH	AIC-AP**PH					
AIU-AP**SH, SH-1						
AID-AP**BH, BH-1						
東芝キヤリア株式会社						



適 用 機 種											図 面 番 号		T26C1106-03			
ROA-AP405J	ROA-AP455J	ROA-AP505J	ROA-AP565J	ROA-AP405J-1	ROA-AP455J-1	ROA-AP505J-1	ROA-AP405J-2	ROA-AP455J-2	ROA-AP505J-2	ROA-AP565J-2	品 名	東芝パッケージエアコン 外 形 図 (適用機種は左記)		尺 度	図 法	三 角 法
ROA-AP405	ROA-AP455	ROA-AP505	ROA-AP565	ROA-AP405-1	ROA-AP455-1	ROA-AP505-1	ROA-AP405-2	ROA-AP455-2	ROA-AP505-2	ROA-AP565-2						
ROA-AP405JZ	ROA-AP455JZ	ROA-AP505JZ	ROA-AP565JZ	ROA-AP405JZ1	ROA-AP455JZ1	ROA-AP505JZ1	ROA-AP405JZ2	ROA-AP455JZ2	ROA-AP505JZ2	ROA-AP565JZ2						
ROA-AP405Z	ROA-AP455Z	ROA-AP505Z	ROA-AP565Z	ROA-AP405Z1	ROA-AP455Z1	ROA-AP505Z1	ROA-AP405Z2	ROA-AP455Z2	ROA-AP505Z2	ROA-AP565Z2						
ROA-AP405JZG	ROA-AP455JZG	ROA-AP505JZG	ROA-AP565JZG	ROA-AP405JZG1	ROA-AP455JZG1	ROA-AP505JZG1	ROA-AP405JZG2	ROA-AP455JZG2	ROA-AP505JZG2	ROA-AP565JZG2						
ROA-AP405ZG	ROA-AP455ZG	ROA-AP505ZG	ROA-AP565ZG	ROA-AP405ZG1	ROA-AP455ZG1	ROA-AP505ZG1	ROA-AP405ZG2	ROA-AP455ZG2	ROA-AP505ZG2	ROA-AP565ZG2						
											東芝キャリア株式会社					



記号	品名
49C	圧縮機バイメタルサーモ
4WV	四方弁コイル
CM	圧縮機
FM	ファンモータ
F01, 02	FUSE (メイン電源用) 25A/AC250V
OPTION	外部入力
PMV	電子制御弁コイル
TD	配管温度センサ (吐出)
TE	熱交センサ
TO	外気温度センサ
TS	配管温度センサ (吸込)
TB1	端子台 (電源、室内-室外接続用)
DB1	三相用ダイオードブロック

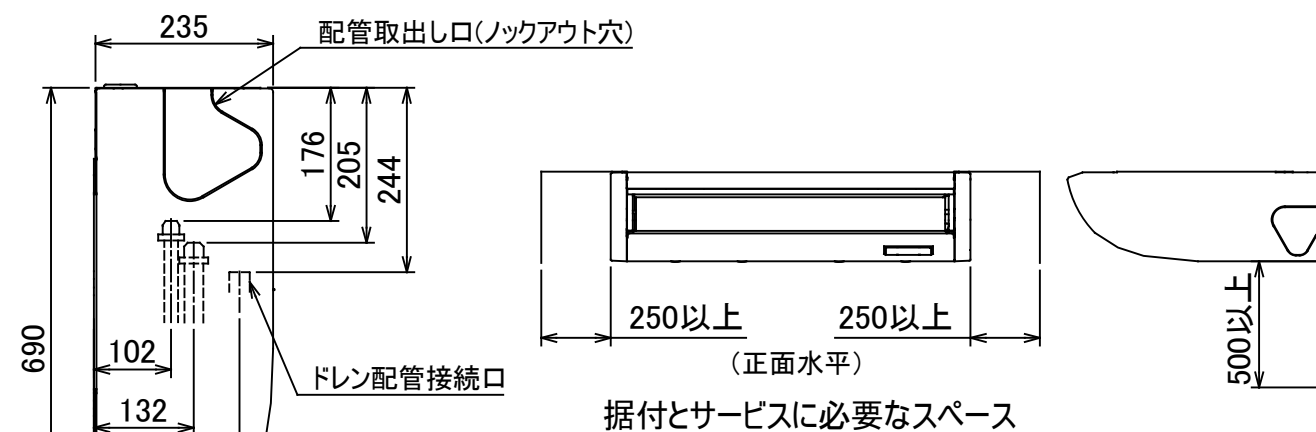


1. 冷専設定SW
冷専設定SWは冷房専用機種
ROA-AP56*ではONとなります。

1. 二点鎖線は現地配線、破線は別売付属品を示します。
2. は端子台、 は接続端子、 はプリント基板のコネクタを示します。
3. は保護アースを示します。
4. はプリント基板を示します。

適用機種		
ROA-AP565H	ROA-AP635H	ROA-AP805H1
ROA-AP565HZ	ROA-AP635HZ	ROA-AP805HZ1
ROA-AP565HZG	ROA-AP635HZG	ROA-AP805HZG1
ROA-AP565	ROA-AP805H	ROA-AP565-2
ROA-AP565Z	ROA-AP805HZ	ROA-AP565Z2
ROA-AP565ZG	ROA-AP805HZG	ROA-AP565ZG2

図面番号		T26D1109-03		
品名	東芝パッケージエアコン		尺度	図法
	配線図			
		(適用機種は左記)		
東芝キヤリア株式会社				



注)
冷媒配管は(上・右・後)の3方向より取り出し出来ます。
* 別売のドレンアップキットを使用する場合、冷媒配管は上方向からしか取り出しできません。

(単位:mm)

適 用 機 種			図 面 番 号		T25A1301-05		
AIC-AP407H	AIC-AP407H-1	AIC-AP408H	品名	東芝パッケージエアコン 外形図 (適用機種は左記)	尺度	図法	三角法
AIC-AP457H	AIC-AP457H-1	AIC-AP458H					
AIC-AP507H	AIC-AP507H-1	AIC-AP508H					
AIC-AP567H	AIC-AP567H-1	AIC-AP568H					
			東芝キャリア株式会社				



適用機種				図面番号	T25B1301-03		
AIC-AP407H,-1	AIC-AP717H,-1	AIC-AP408H	AIC-AP718H	品名	東芝パッケージエアコン		
AIC-AP457H,-1	AIC-AP807H,-1	AIC-AP458H	AIC-AP808H		配線図		
AIC-AP507H,-1	AIC-AP1127H,-1	AIC-AP508H	AIC-AP1128H		(適用機種は左記)		
AIC-AP567H,-1	AIC-AP1407H,-1	AIC-AP568H	AIC-AP1408H		東芝キヤリア株式会社		
AIC-AP637H,-1	AIC-AP1607H,-1	AIC-AP638H	AIC-AP1608H				



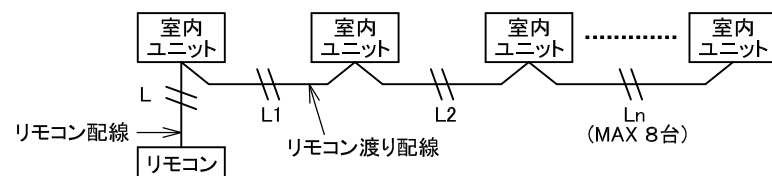
お願い
配線を埋込まれる場合は、JIS-C8340
1個用スイッチボックス(カバーなし)
又は、2個用スイッチボックス(カバーなし)
を現地手配し、埋込んでください。

リモコン配線とリモコン渡り線

リモコン配線(通信線)とAC100V/200Vの配線を
直接接触させたり、同一電線管に収めること
はできません。ノイズ等により、制御系統に
異常が生じる恐れがあります。

※ご使用のリモコンによって異なります。

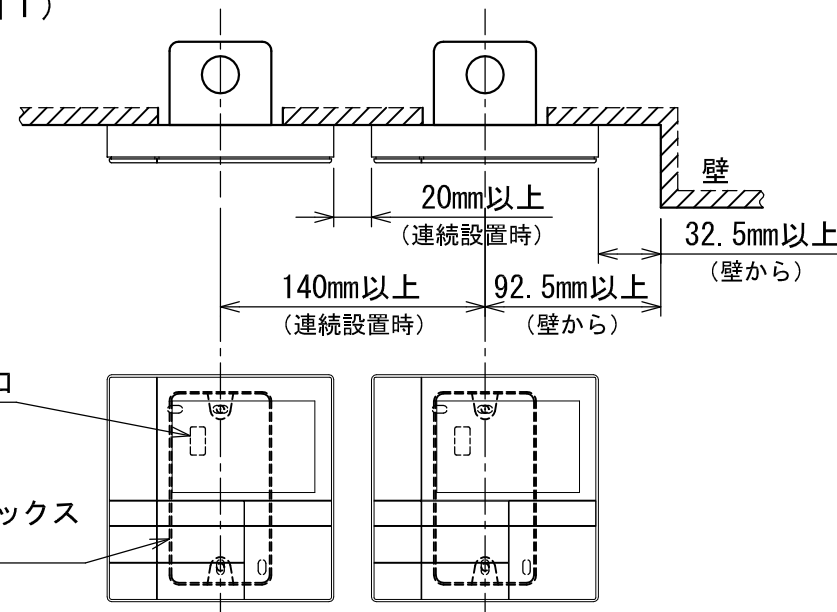
線種	VCTF:0.3mm ² ×2			VCTF:0.5mm ² ~2.0mm ² ×2		
リモコン配線とリモコン 渡り配線の総配線長 (L+L1+L2+...Ln)	1リモコン	2リモコン	ワイヤレスとの 2リモコン	1リモコン	2リモコン	ワイヤレスとの 2リモコン
	200mまで	120mまで	200mまで	500mまで	300mまで	400mまで
リモコン渡り配線の総配線長 (L1+L2+...Ln)	200mまで			200mまで		



連続設置の場合の取付方法

リモコンを壁面に取付ける場合は、図1・図2・図3の
取付け方法を守ってください。

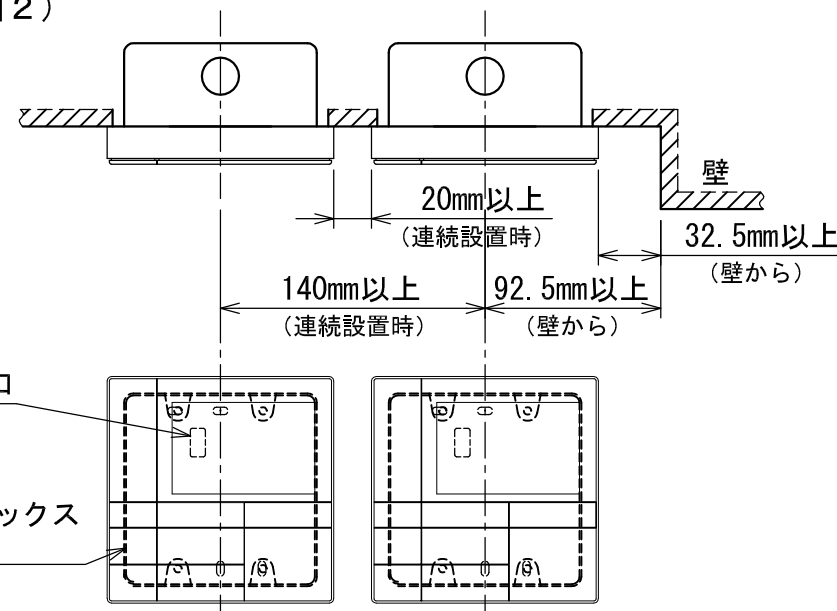
(図1)



リモコン線引出し口

JIS C8340
1個用スイッチボックス
(カバーなし)

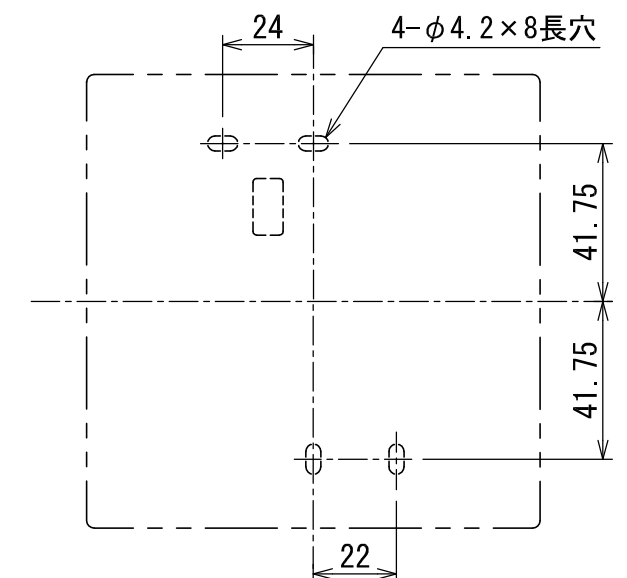
(図2)



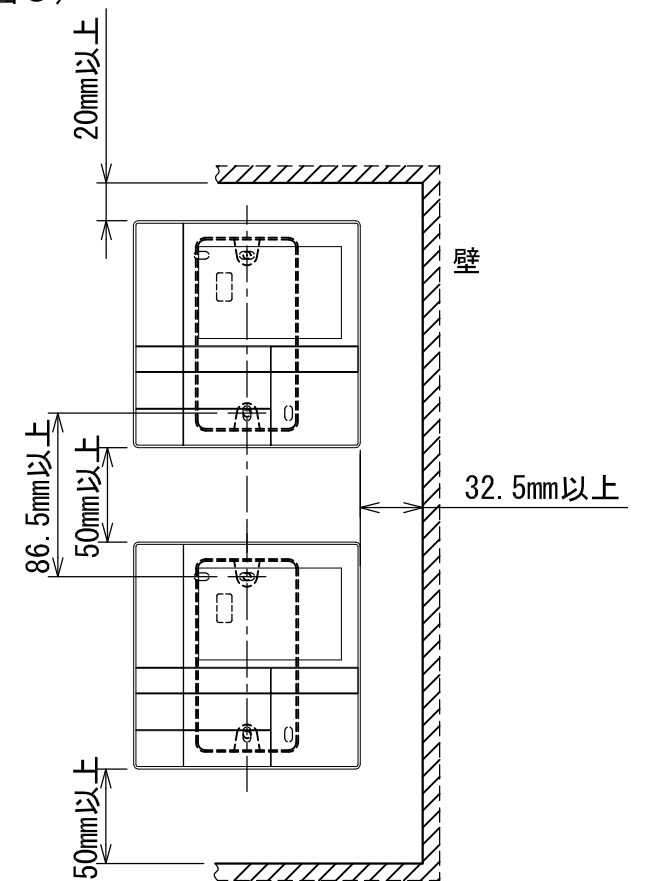
リモコン線引出し口

JIS C8340
2個用スイッチボックス
(カバーなし)

＜リモコン取付け寸法＞



(図3)



適用機種		図面番号	T29E1201-01		
RBC-AMS52		品名	東芝パッケージエアコン用別売部品 外形図	尺度	図法 三角法
			ワイヤードリモコン		
東芝キヤリア株式会社					