

東芝パッケージエアコン (空冷式天井吊形)

定格冷房能力			(注1)	kW	5.6	<2.2～6.3>	
定格冷房時の顕熱比				-	0.80		
冷房エネルギー消費効率				-	3.68 / 3.68		
中性	中間冷房能力			(注1)	kW	2.7	
	中間冷房消費電力				kW	0.565 / 0.565	
間能	中間冷房エネルギー消費効率				-	4.78 / 4.78	
	通年エネルギー消費効率				-	5.6	
電気特性 (注2)	電源			(注3)	単相 200V 50/60 Hz		
	定格冷房消費電力				kW	1.52 / 1.52	
	運 転 電 流				A	8.08 / 8.08	
	(最大)					12.4 / 12.4	
	力 率				%	94 / 94	
	始 動 電 流				A	- / -	
	形 名				AIC-AP637H		
	外 装	側面・吸込みグリル				ピッチ付(ワッパN9.1)	
		吹出しグリル				ピッチ付(ワッパN9.1)	
	外 形 寸 法	下面				ピッチ付(ワッパN9.1)	
高 さ		mm	235				
幅		mm	1,270				
外 形 寸 法	奥 行		mm	690			
	総 質 量		kg	29			
空気熱交換器				フィンチューブ			
防音・断熱材				発泡ポリスチレン・ポリエチレンフォーム			
送 風 装 置	送 風 機				シロッコファン		
	標準風量		m³/min	19.5			
	電 動 機		kW	0.094			
エアフィルタ				室内ユニットに付属			
運転調整装置			(注4)	リモコンスイッチ			
ドレン口径(呼び径)				20(塩ビ管)			
騒音値 (急・強・弱)				dB	37-35-28		
室内ユニット							
室外機							
形 名				ROA-AP634SJZ			
外 装				シルキーシェード(ワッパ1Y8.5/0.5)			
外 形 寸 法	高 さ		mm	795			
	幅		mm	900			
外 形 寸 法	奥 行		mm	320			
	総 質 量		kg	54			
圧 縮 機	形 式			全密閉形			
	電 動 機		kW	1.10			
空 気 熱 交 換 器	極 数			4			
	冷 媒 制 御			フィンチューブ 電子制御弁			
送 風 装 置	送 風 機			プロペラファン			
	標準風量		m³/min	56.7			
送 風 装 置	電 動 機		kW	0.063			
	高 圧 スイッチ		MPa	- -			
送 風 装 置	低 圧 スイッチ		MPa	- -			
	保 護 装 置			吐出温度ワッパ 過電流ワッパ 圧縮機サモ			
ケースヒータ			W	-			
騒音値			dB	46 / 46			
冷媒・出荷時封入量			kg	R410A・1.40			
冷媒追加不要の最大実長			m	30			
冷媒追加量			g/m	20			
冷媒配管	室外機・室内ユニット間		mm	ガス側：φ12.7 液側：φ6.4			
	最大実長		m	50			
	最大落差		m	室外機が上の場合：30 室外機が下の場合：30			
電源設計	漏電遮断器 (注13)			15A、30mA 0.1sec以下			
	手元開閉器	開閉器容量		A	15		
		ヒューズ		A	15		
		配線用遮断器		A	15		
電源配線 (注12)	20m 以下		燃線3.5mm2				
	50m 以下		-				
	70 m以下		単線1.6mm×3本				
連絡線	室外機・室内ユニット間						
リモコンコード				VCTF0.5-2.0mm2 2芯 など			

(注12) 各線径での最大こう長は下記参照願います。

線 径	電源線こう長（最大）
単線1.6mm	-
単線2.0mm	22
燃線5.5mm ²	39
燃線8.0mm ²	58
燃線14.0mm ²	-
燃線22.0mm ²	-
燃線38.0mm ²	-

(注1) 定格冷房能力は、JIS B 8615-1条件によります。
 〈 〉内は能力範囲を示します。

(注2) 電気特性は、JIS B 8615-1条件によります。

(注3) 電源電圧は、変動があった場合でも±6%を超えないようにしてください。

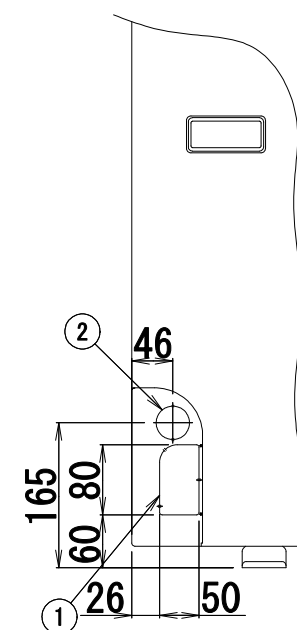
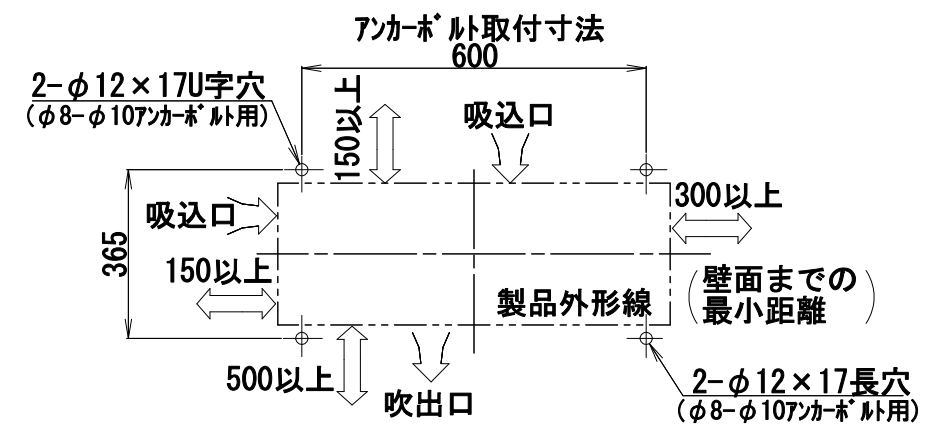
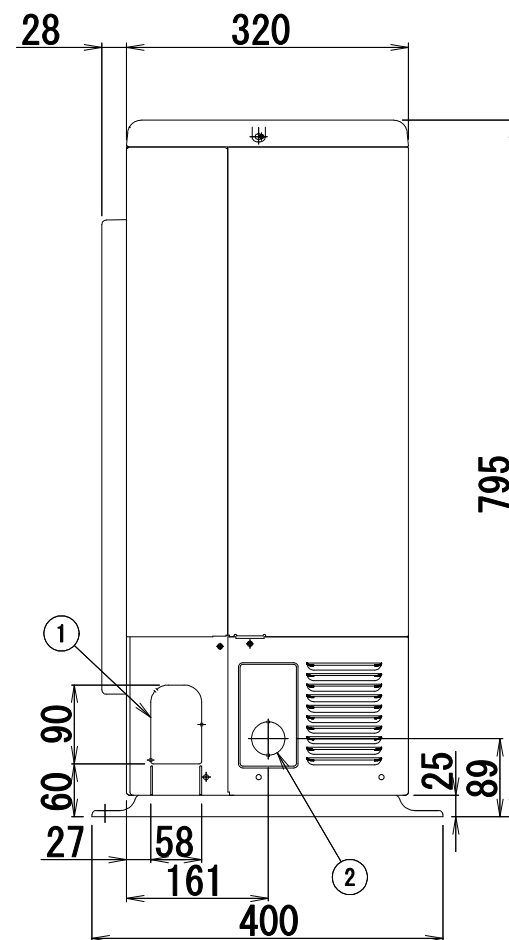
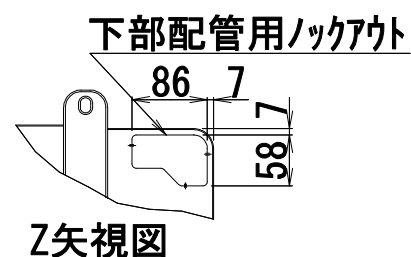
(注4) リモコンスイッチは別売部品です。
リモコンコード配線長は『リモコン外形図』を参照してください。

(注13) 漏電遮断器が地絡保護専用の場合には
手元開閉器＋ヒューズ、または配線用
遮断器を設けてください。
漏電遮断器は、高調波対応品を使用
してください。



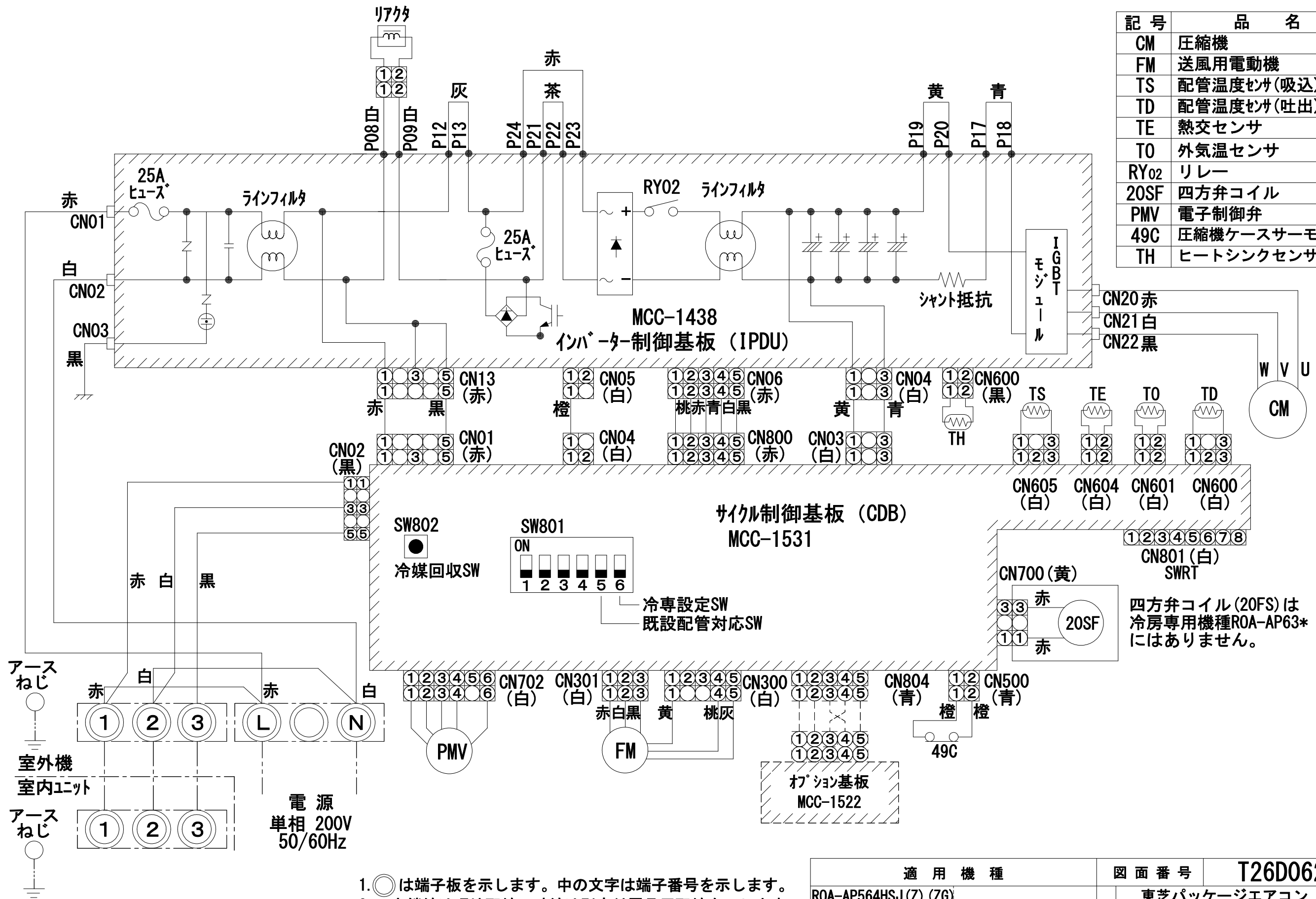
- 注) 1. 〇は端子板を示します。
2. 破線、一点鎖線は現地配線を示します。
3. 室外機、室内ユニットの内部配線は、各々の機種種の配線図を参照してください。
4. リモコン配線には極性がないので、室内ユニット端子板A,Bへの接続は逆になってもかまいません。

適用機種		図面番号		T25G0701-01			
AIU-AP**H	AID-AP**H,H-1	品名	東芝パッケージエアコン シングルタイプ 外部結線図	尺度	図法	東芝キヤリア株式会社	
AIC-AP**H	AIK-AP**H						
AIU-AP**WH	AIC-AP**PH						
AIU-AP**SH,SH-1							
AID-AP**BH,BH-1							



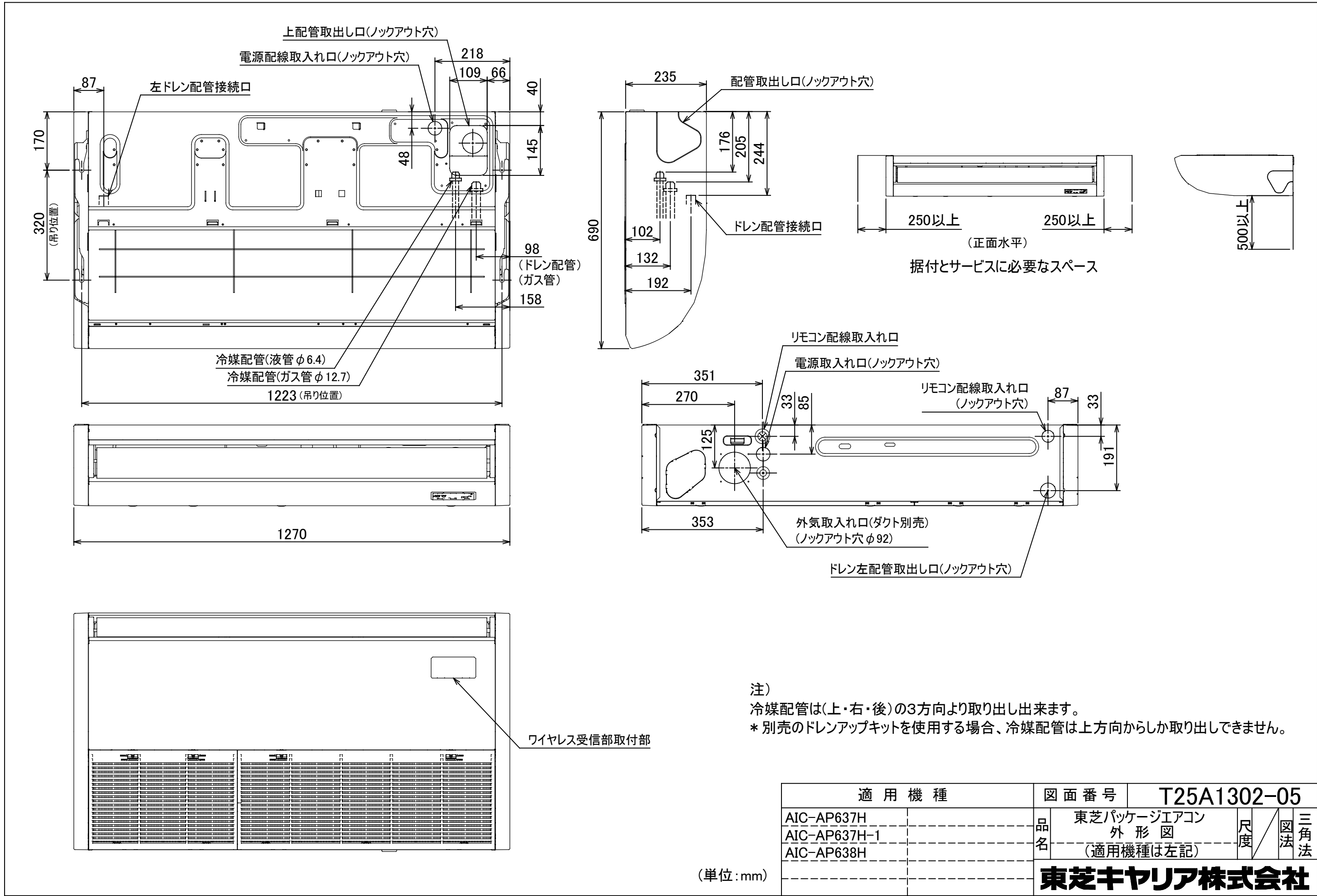
適用機種		図面番号		T26C0619-06		
ROA-AP564HS (Z) (ZG)	ROA-AP564HSJ (Z) (ZG)	品名	東芝パッケージエアコン 外形図 (適用機種は左記)		尺度	図法 三角法
ROA-AP634HS (Z) (ZG)	ROA-AP634HSJ (Z) (ZG)					
ROA-AP634S (Z) (ZG)	ROA-AP634SJ (Z) (ZG)					
ROA-AP634S (Z) (ZG) 2	ROA-AP634SJ (Z) (ZG) 2					
		東芝キヤリア株式会社				

記 号	品 名
CM	圧縮機
FM	送風用電動機
TS	配管温度センサ(吸込)
TD	配管温度センサ(吐出)
TE	熱交センサ
T0	外気温センサ
RY02	リレー
20SF	四方弁コイル
PMV	電子制御弁
49C	圧縮機ケースサーモ
TH	ヒートシンクセンサ



1. 〇は端子板を示します。中の文字は端子番号を示します。
2. 二点鎖線は現地配線、破線は別売付属品用配線を示します。
3. □はプリント基板を示します。
4. 室内ユニット回路は、室内ユニット配線図を参照してください。

適 用 機 種		図 面 番 号		T26D0622-04			
ROA-AP564HSJ (Z) (ZG)		品 名	東芝パッケージエアコン 配 線 図 (適用機種は左記)	尺 度			
ROA-AP634HSJ (Z) (ZG)							
ROA-AP804HSJ (Z) (ZG)							
ROA-AP634SJ (Z) (ZG)							
ROA-AP634SJ (Z) (ZG) 2							
東芝キヤリア株式会社							





適 用 機 種				図 面 番 号		T25B1301-03		
AIC-AP407H,-1	AIC-AP717H,-1	AIC-AP408H	AIC-AP718H	品名	東芝パッケージエアコン	尺度	図法	
AIC-AP457H,-1	AIC-AP807H,-1	AIC-AP458H	AIC-AP808H		配 線 図			
AIC-AP507H,-1	AIC-AP1127H,-1	AIC-AP508H	AIC-AP1128H		(適用機種は左記)			
AIC-AP567H,-1	AIC-AP1407H,-1	AIC-AP568H	AIC-AP1408H					
AIC-AP637H,-1	AIC-AP1607H,-1	AIC-AP638H	AIC-AP1608H					
				東芝キヤリア株式会社				



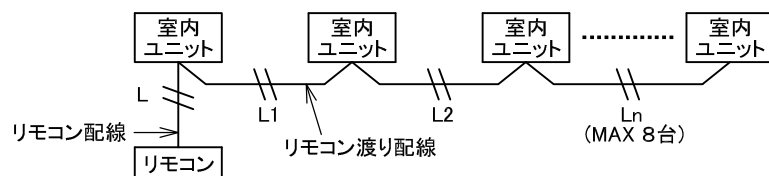
お願い
配線を埋込まれる場合は、JIS-C8340
1個用スイッチボックス(カバーなし)
又は、2個用スイッチボックス(カバーなし)
を現地手配し、埋込んでください。

リモコン配線とリモコン渡り線

リモコン配線(通信線)とAC100V/200Vの配線を
直接接触させたり、同一電線管に収めること
はできません。ノイズ等により、制御系統に
異常が生じる恐れがあります。

※ご使用のリモコンによって異なります。

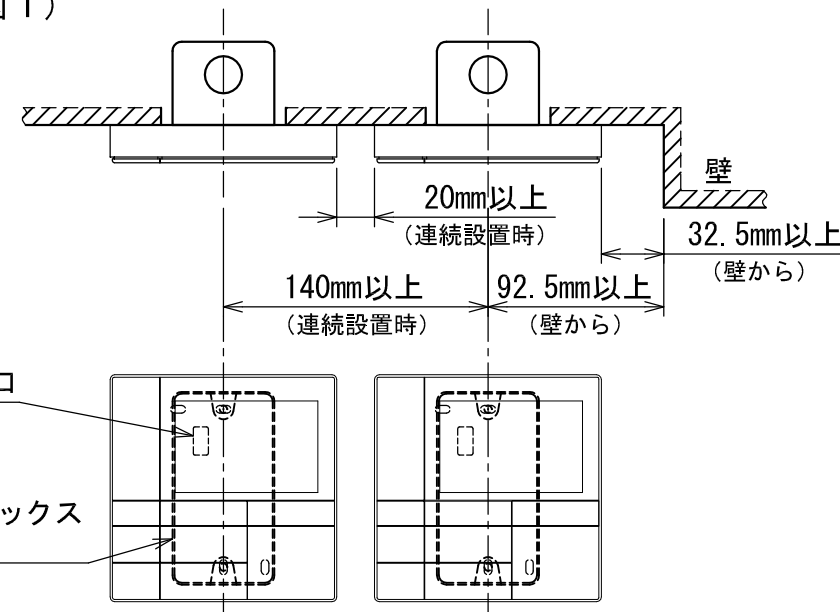
線種	VCTF:0.3mm ² ×2			VCTF:0.5mm ² ~2.0mm ² ×2		
リモコン配線とリモコン 渡り配線の総配線長 (L+L1+L2+...Ln)	1リモコン	2リモコン	ワイヤレスとの 2リモコン	1リモコン	2リモコン	ワイヤレスとの 2リモコン
	200mまで	120mまで	200mまで	500mまで	300mまで	400mまで
リモコン渡り配線の総配線長 (L1+L2+...Ln)	200mまで			200mまで		



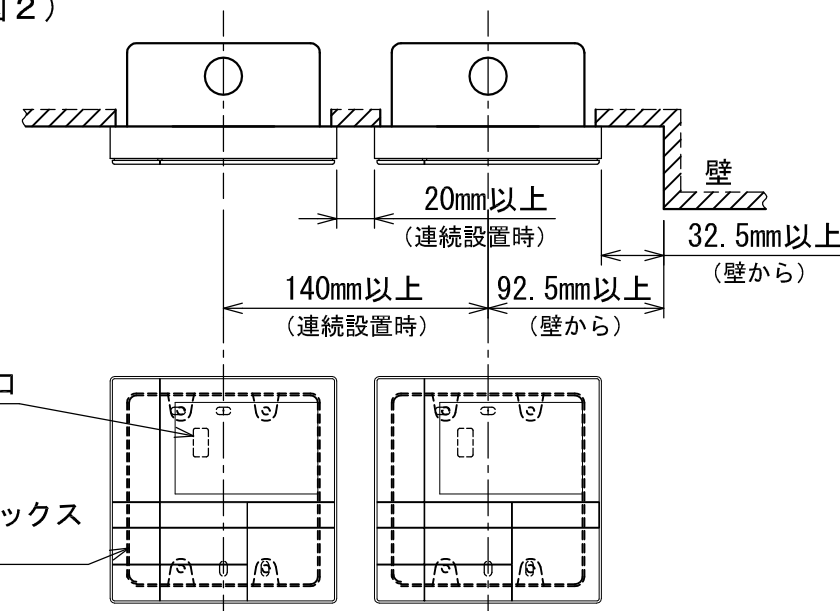
連続設置の場合の取付方法

リモコンを壁面に取付ける場合は、図1・図2・図3の
取付け方法を守ってください。

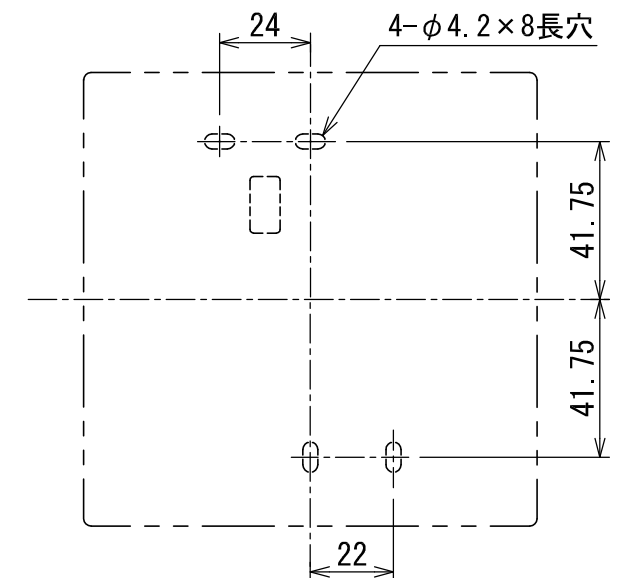
(図1)



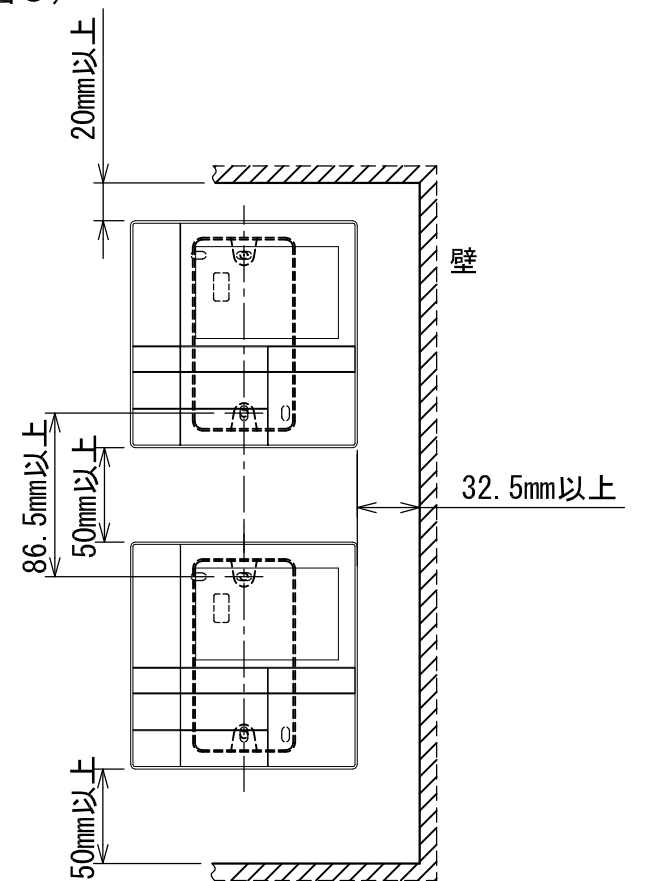
(図2)



<リモコン取付け寸法>



(図3)



適用機種		図面番号	T29E1201-01		
RBC-AMS52		品名	東芝パッケージエアコン用別売部品 外形図	尺度	図法 三角法
			ワイヤードリモコン		
東芝キヤリア株式会社					