

---

x2

(室外機) ROA-AP2805Z  
(分岐管) RBC-TWP101

天吊  
冷専  
同時ツイン

## 東芝パッケージエアコン (空冷式天井吊形)

|                |  |           |               |                          |                     |   |                                  |                   |                        |                       |                               |                     |    |     |
|----------------|--|-----------|---------------|--------------------------|---------------------|---|----------------------------------|-------------------|------------------------|-----------------------|-------------------------------|---------------------|----|-----|
| 定格冷房能力         |  |           | (注1)          | kW                       | 25.0 <6.0～28.0>     |   | 室外機                              | 形 名               |                        | ROA-AP2805Z           |                               |                     |    |     |
| 定格冷房時の顕熱比      |  |           |               |                          | 0.74                |   |                                  | 外 装               |                        | シルキーシェード(ワレ1Y8.5/0.5) |                               |                     |    |     |
| 冷房エネルギー消費効率    |  |           |               |                          | 2.15 / 2.15         |   |                                  | 外形寸法              |                        | 高 さ                   | mm                            | 1,540               |    |     |
| 中性             |  |           | (注1)          | kW                       | 12.5                |   |                                  |                   |                        | 幅                     | mm                            | 900                 |    |     |
| 間能             |  |           | 中間冷房消費電力      |                          |                     | kW  |                                  | 2.89 / 2.89       |                        | 総 質 量                 |                               | 奥 行                 | mm | 320 |
|                |  |           | 中間冷房エネルギー消費効率 |                          |                     |   |                                  | kg                | 133                    |                       |                               |                     |    |     |
| 通年エネルギー消費効率    |  |           |               |                          | 4.8                 |   |                                  | 形 式               |                        | 全密閉形                  |                               |                     |    |     |
| 電気特性<br>(注2)   |  |           | 電 源           |                          | (注3)                | 三相 200V 50/60 Hz                                |                                  | 圧 縮 機             |                        | 電 動 機                 | kW                            | 5.50                |    |     |
|                |  |           | 定格冷房消費電力      |                          |                     | kW  |                                  | 11.63 / 11.63     |                        | 極 数                   |                               | 4                   |    |     |
|                |  |           | 運 転 電 流       |                          |                     | A   |                                  | 35.3 / 35.3       |                        | 空 気 熱 交 換 器           |                               | フィンチューブ             |    |     |
|                |  |           | 力 率           |                          |                     | %   | 95 / 95                          |                   | 冷 媒 制 御                |                       | 電子制御弁                         |                     |    |     |
| 始 動 電 流        |  |           | A             | - / -                    |                     | 送 風 機   |                                  | 送 風 機             |                        | プロペラファン               |                               |                     |    |     |
| 室内ユニット<br>(注4) |  |           | 外形装           |                          | 側面・吸込みグリル           |   | 標準風量                             |                   | m³/min                 | 150.0                 |                               |                     |    |     |
|                |  |           |               |                          | 吹出しグリル              |   | 電 動 機                            |                   | kW                     | 0.100+0.100           |                               |                     |    |     |
|                |  |           |               |                          | 下面                  |   |                                  |                   |                        |                       |                               |                     |    |     |
|                |  |           | 外形寸法          |                          | 高 さ                 | mm  | 235                              |                   | 高圧スイッチ                 |                       | MPa                           | 作動 : 4.15 復帰 : 3.20 |    |     |
|                |  |           |               |                          | 幅                   | mm  | 1,586                            |                   | 低圧スイッチ                 |                       | MPa                           | -                   |    |     |
|                |  |           |               |                          | 奥 行                 | mm  | 690                              |                   | 保 護 装 置                |                       | 吐出温度センサー<br>過電流センサー<br>圧縮機サーモ |                     |    |     |
|                |  |           | 総 質 量         |                          | kg                  | 35  |                                  | ケースヒータ            |                        | W                     | -                             |                     |    |     |
|                |  |           | 空気熱交換器        |                          | フィンチューブ             |   | 騒 音 値                            |                   | dB                     | 57 / 57               |                               |                     |    |     |
|                |  |           | 防音・断熱材        |                          | 発泡ポリスチレン・ポリエチレンフォーム |   | 冷媒・出荷時封入量                        |                   | kg                     | R410A・5.90            |                               |                     |    |     |
|                |  |           | 送風装置          |                          | シロコファン              |   | 冷媒追加不要の最大実長                      |                   | m                      | 30                    |                               |                     |    |     |
| 送風装置           |  | 標準風量      | m³/min        | 31.0                     |                     | 冷媒追加量   |                                  | g/m               | 主配管 : 80<br>分岐配管 : 40  |                       |                               |                     |    |     |
| 送風装置           |  | 電 動 機     | kW            | 0.139                    |                     | 冷媒配管  |                                  | mm                | ガス側 : φ25.4 液側 : φ12.7 |                       |                               |                     |    |     |
| エアフィルタ         |  | 室内ユニットに付属 |               | 分岐管・室内ユニット間              |                     | mm  | ガス側 : φ15.9 液側 : φ9.5            |                   |                        |                       |                               |                     |    |     |
| 運転調整装置         |  | (注5)      | リモコンスイッチ      | 最大実長                     |                     | m   | 70                               |                   |                        |                       |                               |                     |    |     |
| ドレン口径(呼び径)     |  | 20(塩ビ管)   |               | 最大落差                     |                     | m   | 室外機が上の場合 : 30<br>室外機が下の場合 : 30   |                   |                        |                       |                               |                     |    |     |
| 騒音値(急・強・弱)     |  | dB        | 44-41-35      |                          | 分岐配管最大長さ            |   | m                                | 20                |                        |                       |                               |                     |    |     |
|                |  |           |               | 分岐配管長さの最大差               |                     | m   | 10                               |                   |                        |                       |                               |                     |    |     |
|                |  |           |               |                          |                     |   |                                  |                   |                        |                       |                               |                     |    |     |
|                |  |           |               | 電源設計                     |                     | (注13)   |                                  | 50A、30mA 0.1sec以下 |                        |                       |                               |                     |    |     |
|                |  |           |               | 手元                       |                     | 開閉器容量   | A                                | 60                |                        |                       |                               |                     |    |     |
|                |  |           |               | 開閉器                      |                     | ヒューズ  | A                                | 50                |                        |                       |                               |                     |    |     |
|                |  |           |               |                          |                     | 配線用遮断器  | A                                | 50                |                        |                       |                               |                     |    |     |
|                |  |           |               | 電源配線                     |                     | 20m以下   | 撚線14mm2                          |                   |                        |                       |                               |                     |    |     |
|                |  |           |               | (注12)                    |                     | 50m以下   | 撚線22mm2                          |                   |                        |                       |                               |                     |    |     |
|                |  |           |               | 連絡線                      |                     | 70 m以下  | 単線1.6mm×3本                       |                   |                        |                       |                               |                     |    |     |
|                |  |           |               | (注11)                    |                     | 120m以下  | 別ケーブル 撚線3.5mm2×2本<br>撚線3.5mm2×1本 |                   |                        |                       |                               |                     |    |     |
|                |  |           |               | 室内A・室内B間                 |                     | (電源線) : 単線1.6mm×2本<br>(信号線) : VCTF0.5-2.0mm2 2芯 |                                  |                   |                        |                       |                               |                     |    |     |
|                |  |           |               | リモコンコード<br>(室内Aにのみ接続します) |                     | VCTF0.5-2.0mm2 2芯 など                            |                                  |                   |                        |                       |                               |                     |    |     |

(注12) 各線径での最大こう長は下記参照願います。

| 線 径                   | 電源線こう長 (最大) |
|-----------------------|-------------|
| 単線1.6mm               | -           |
| 単線2.0mm               | -           |
| 撚線5.5mm <sup>2</sup>  | -           |
| 撚線8.0mm <sup>2</sup>  | -           |
| 撚線14.0mm <sup>2</sup> | 34          |
| 撚線22.0mm <sup>2</sup> | 54          |
| 撚線38.0mm <sup>2</sup> | 93          |

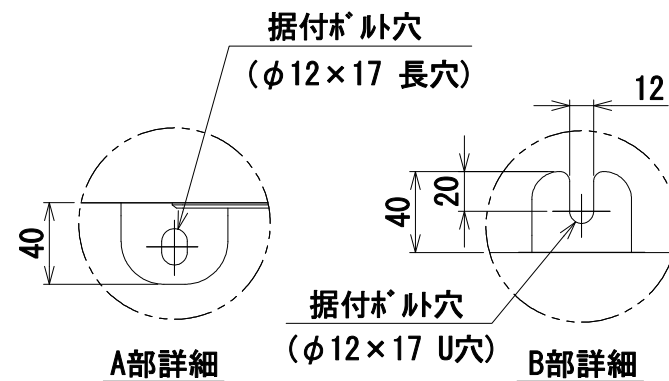
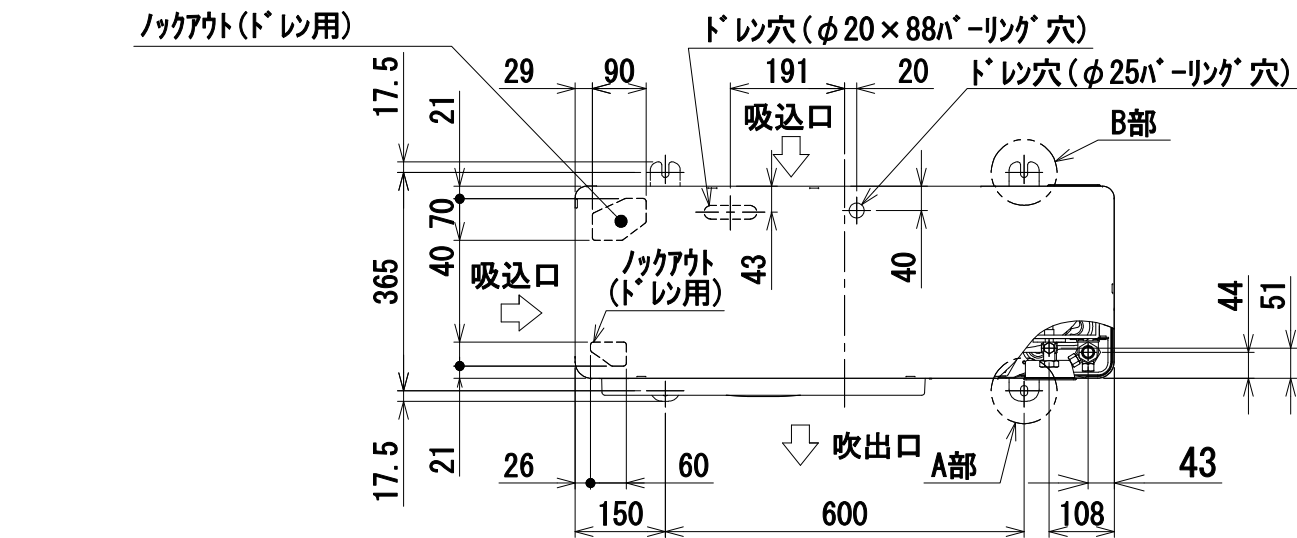
(注13) 漏電遮断器が地絡保護専用の場合には  
手元開閉器+ヒューズ、または配線用  
遮断器を設けてください。  
漏電遮断器は、高調波対応品を使用  
してください。

(注11) 室外機と室内ユニット間の配線が70mを超える場合(120m以下)は端子番号①②と③を別々のケーブルで分けて配線してください。



- 注) 1. ◎は端子板を示します。  
2. 破線、一点鎖線は現地配線を示します。  
3. 室外機、室内ユニットの内部配線は、各々の機種の配線図を参照してください。  
4. リモコン配線には極性がないので、室内ユニット端子板A, Bへの接続は逆になってもかまいません。

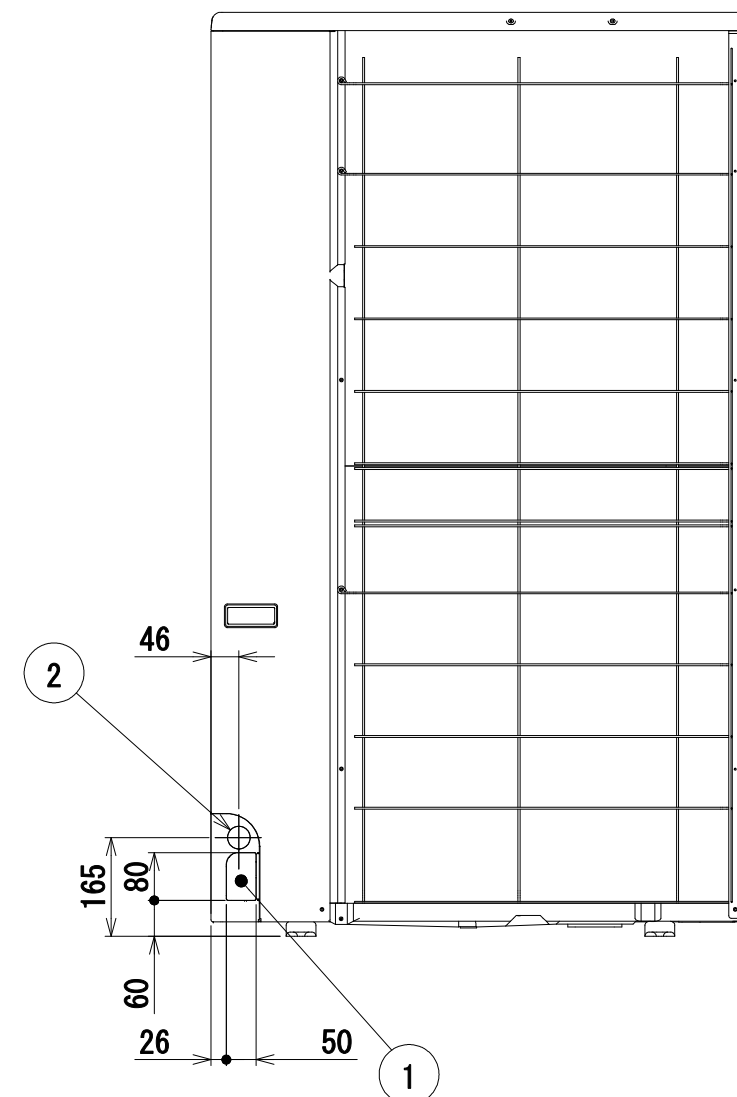
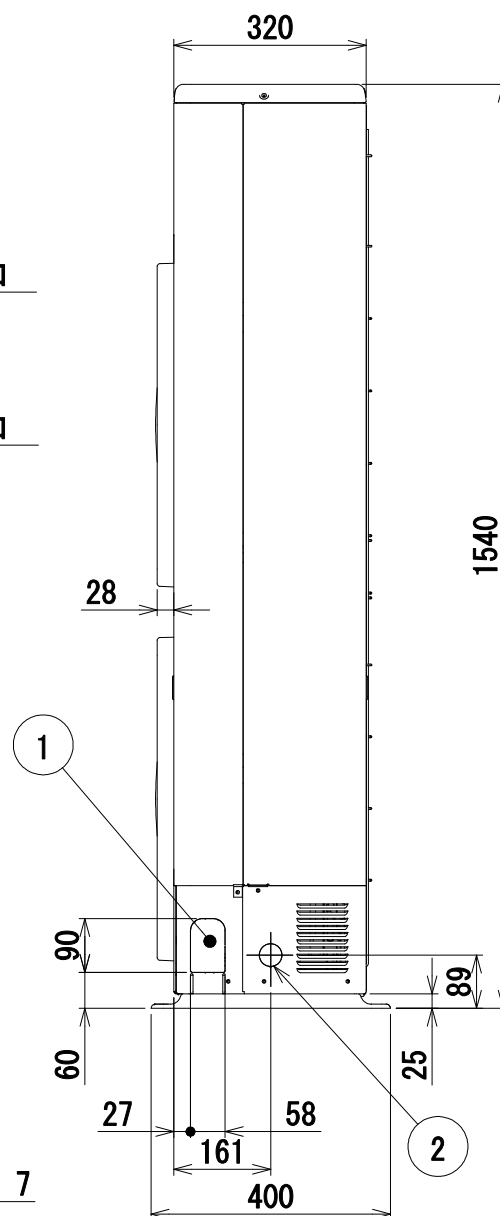
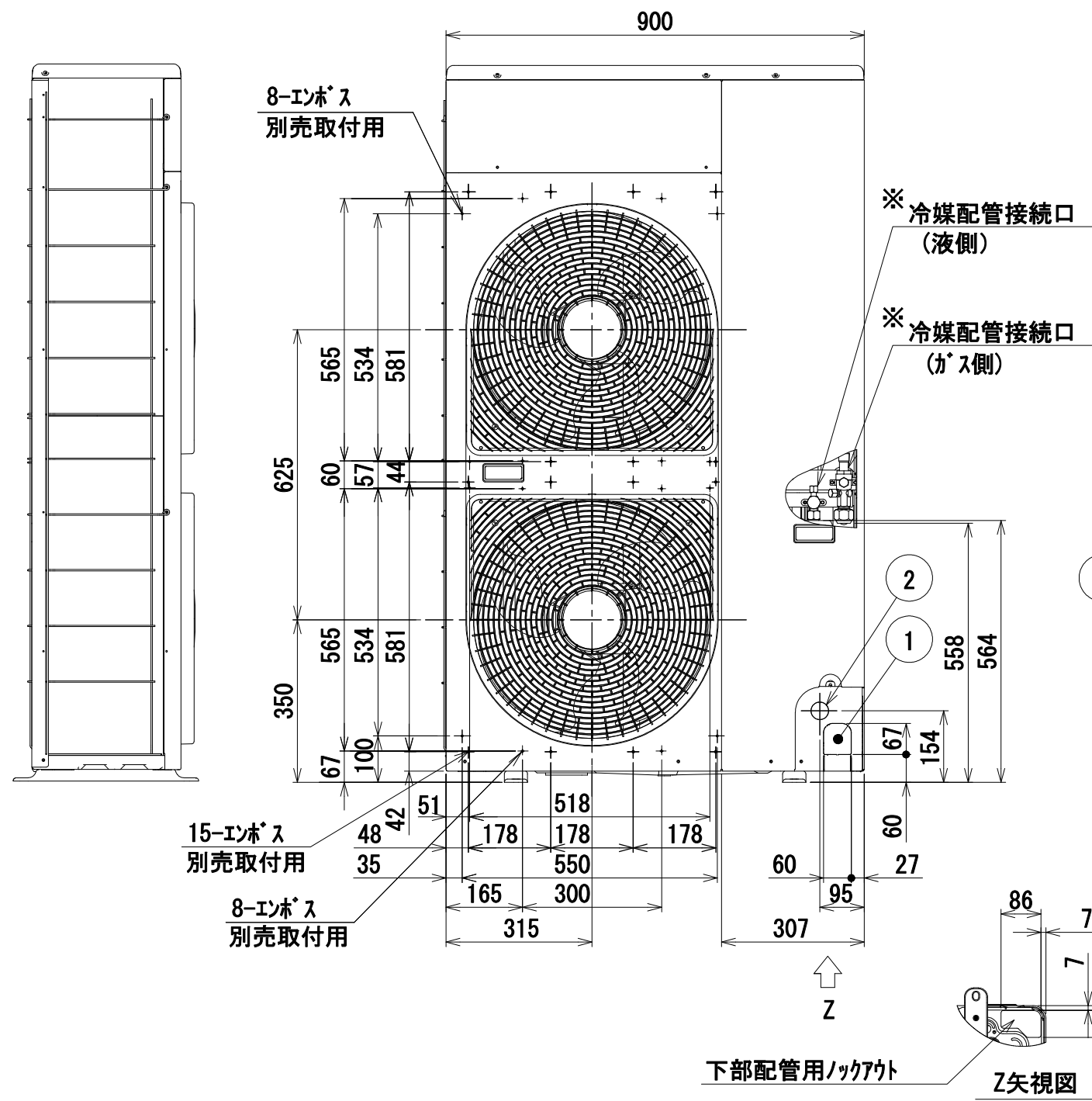
| 適 用 機 種          |            | 図 面 番 号 |                                | T25G0708-03 |        |  |
|------------------|------------|---------|--------------------------------|-------------|--------|--|
| AIU-AP**H        | AIK-AP**H  | 品<br>名  | 東芝パッケージエアコン<br>ツインタイプ<br>外部結線図 | 尺<br>度      | 図<br>法 |  |
| AIC-AP**H        | AIC-AP**PH |         |                                |             |        |  |
| AIU-AP**WH       |            |         |                                |             |        |  |
| AID-AP**BH, BH-1 |            |         |                                |             |        |  |
| AIU-AP**SH, SH-1 |            |         |                                |             |        |  |
| 東芝キヤリア株式会社       |            |         |                                |             |        |  |



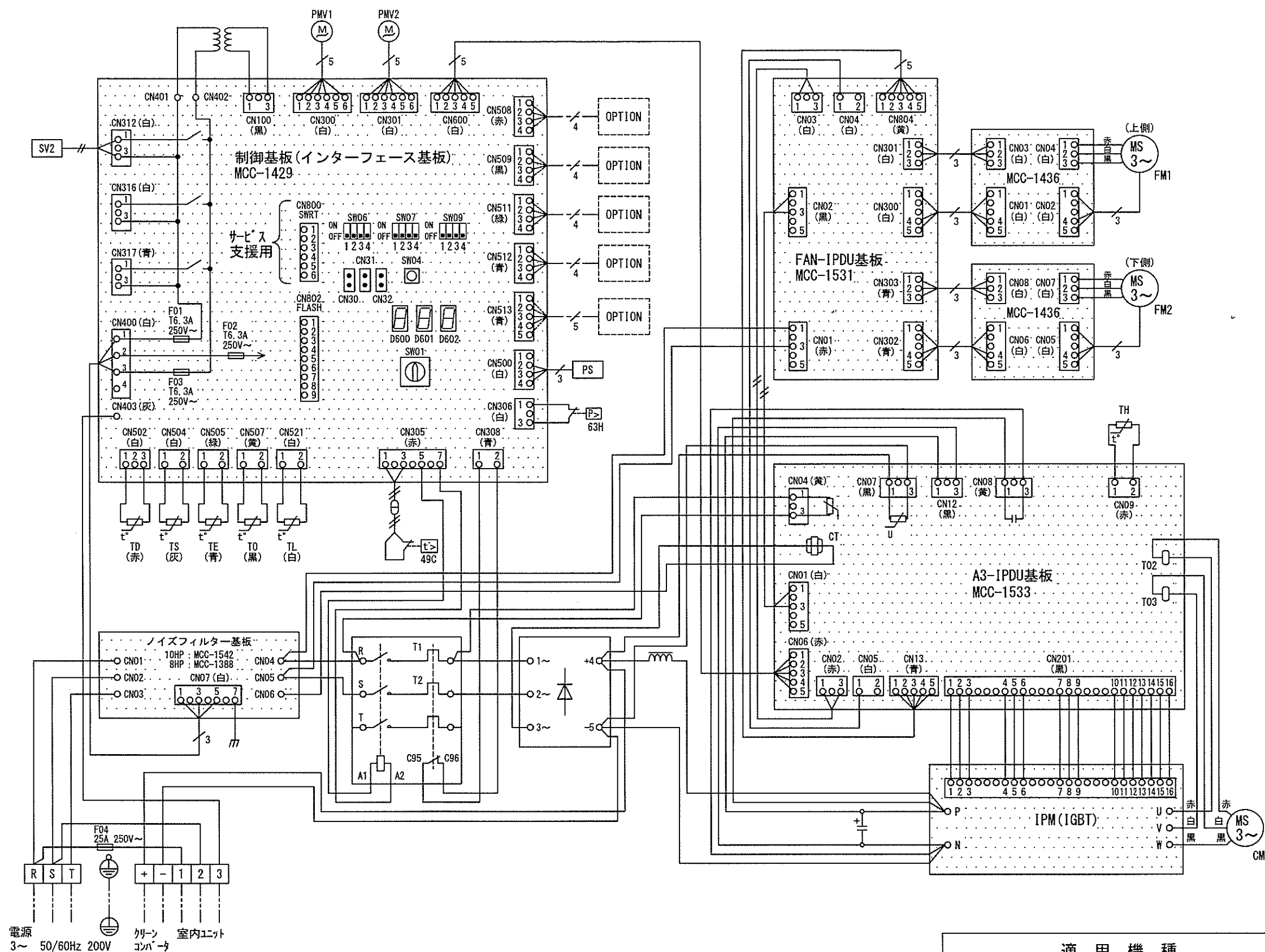
|   | 名 称                  | 記 事         |
|---|----------------------|-------------|
| ① | 冷媒配管取出口<br>室内外接続線取出口 | —           |
| ② | 電源取入穴                | φ38 ノックアウト穴 |

| ※     | 配管接続口径 |      | 接続配管径 |      |
|-------|--------|------|-------|------|
|       | 液側     | ガス側  | 液側    | ガス側  |
| AP224 | 9.5    | 19.1 | 9.5   | 25.4 |
| AP280 | 12.7   | 19.1 | 12.7  | 25.4 |

室外機本体のﾎﾞｰﾙﾊﾞﾙﾌﾞの接続径はφ19.1と  
なっていますので、付属の継手配管を使用して  
工事を行ってください。



| 適 用 機 種                                   |  | 図 面 番 号 |                                   | T26C1002-02 |     |       |  |
|---|--|---------|-----------------------------------|-------------|-----|-------|--|
| ROA-AP2245, (Z), (ZG)                     |  | 品 名     | 東芝パッケージエアコン<br>外 形 図<br>(適用機種は左記) | 尺 度         | 図 法 | 三 角 法 |  |
| ROA-AP2805, (Z), (ZG)                     |  |         |                                   |             |     |       |  |
| ROA-AP2245-2, ROA-AP2245Z2, ROA-AP2245ZG2 |  |         |                                   |             |     |       |  |
| ROA-AP2805-2, ROA-AP2805Z2, ROA-AP2805ZG2 |  |         |                                   |             |     |       |  |
| 東芝キヤリア株式会社                                |  |         |                                   |             |     |       |  |



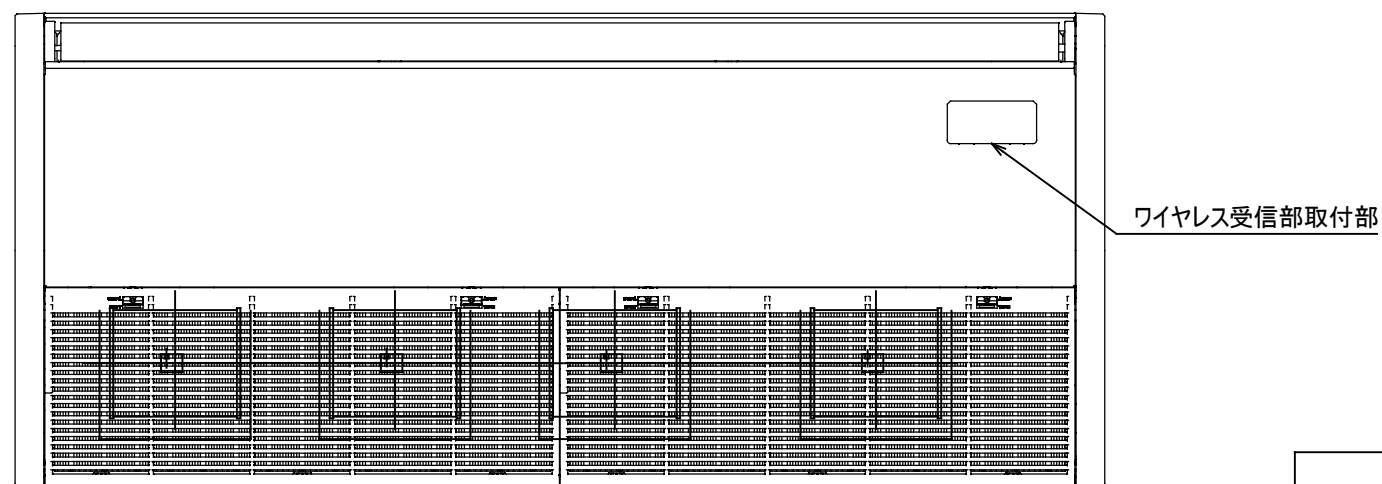
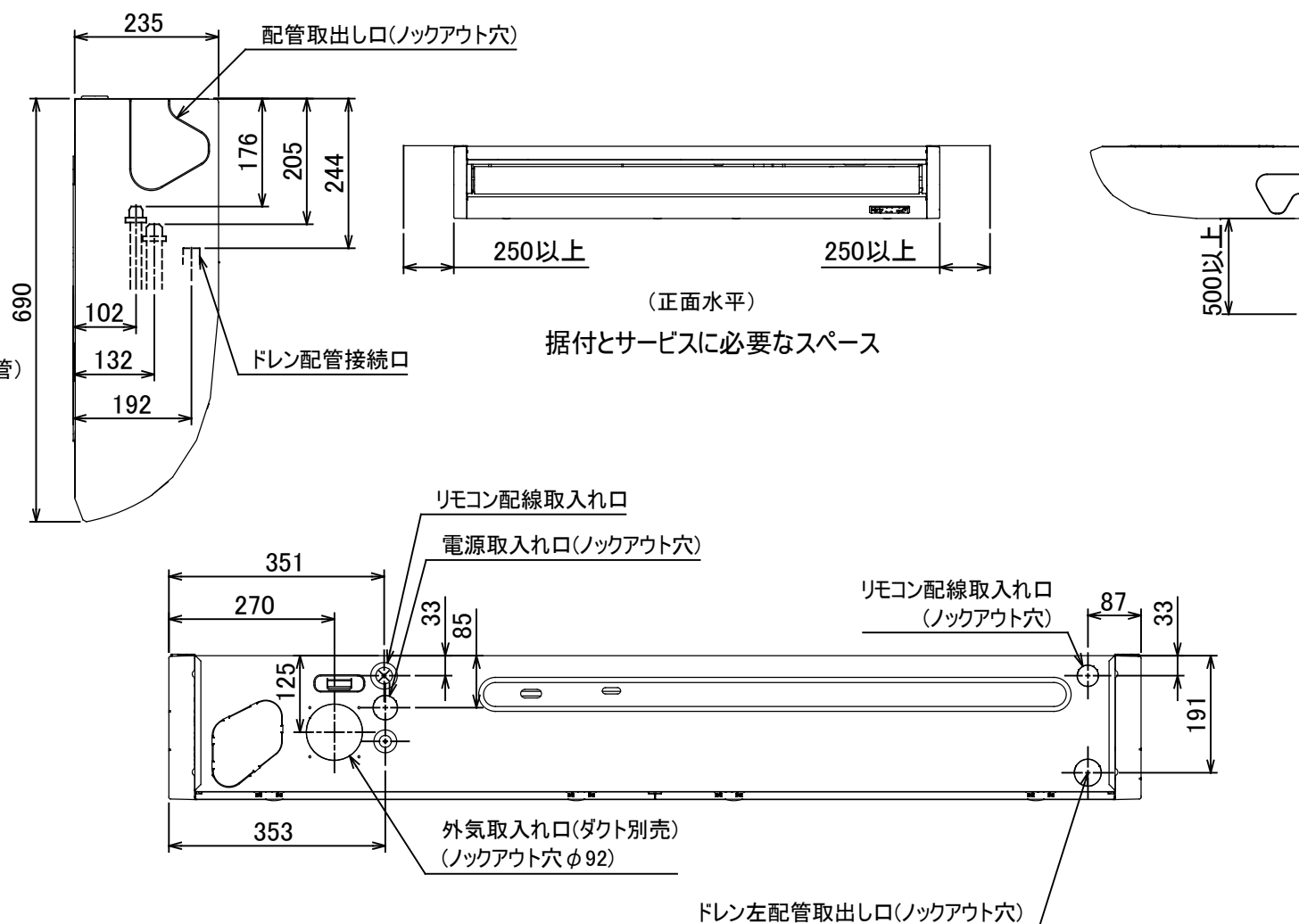
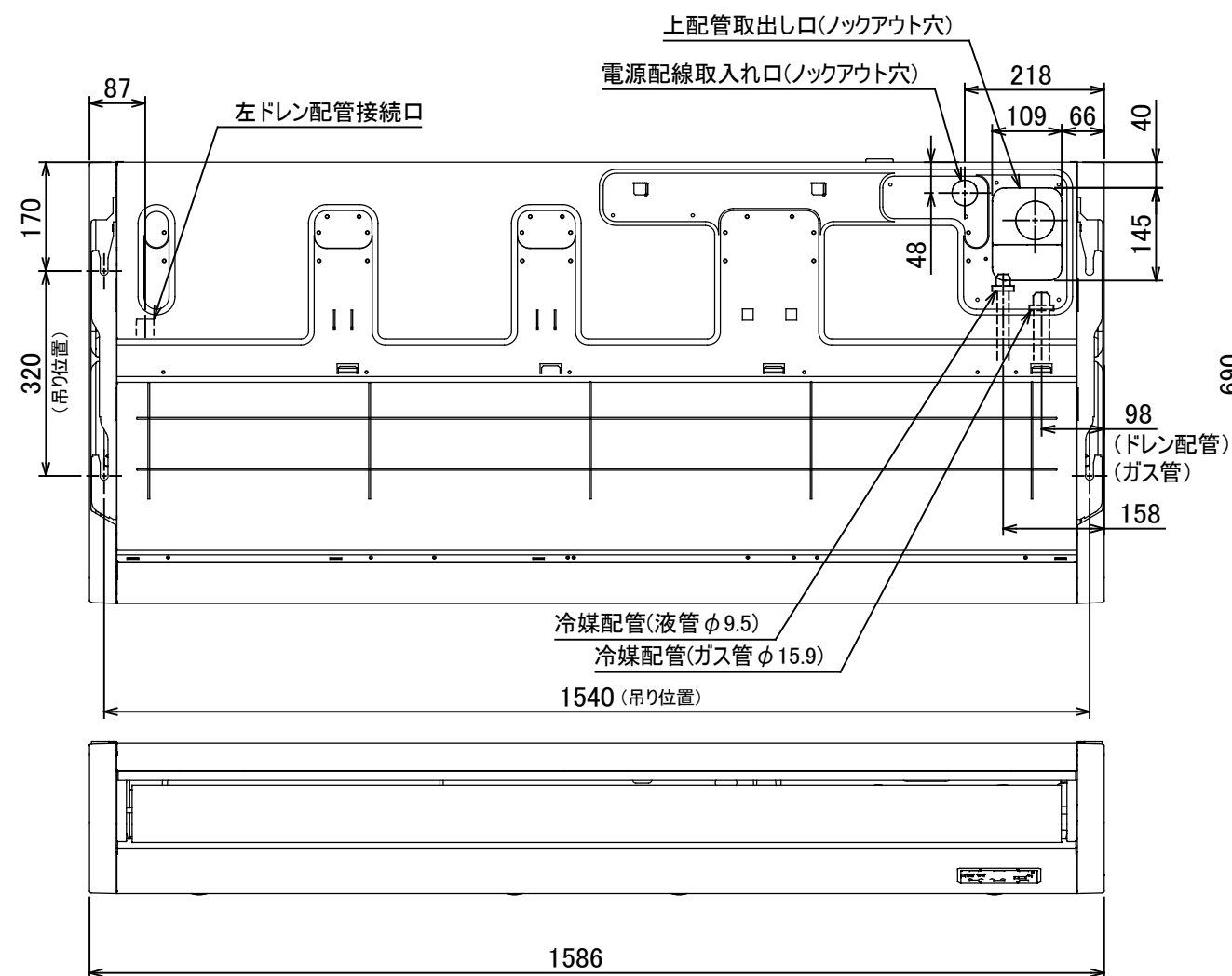
| 記 号        | 品 名          |
|------------|--------------|
| CM         | 圧縮機          |
| FM1, FM2   | 送風用電動機       |
| TD         | 配管温度センサ (吐出) |
| TS         | 配管温度センサ (吸込) |
| TE         | 熱交センサ1       |
| TL         | 熱交センサ2       |
| T0         | 外気温度センサ      |
| TH         | ヒートシンクセンサ    |
| SV2        | 二方弁コイル       |
| PMV1, PMV2 | 電子制御弁        |
| 63H        | 高圧スイッチ       |
| PS         | 圧力センサ (低圧)   |
| 49C        | 圧縮機ケースサーモ    |

電源 3~ 50/60Hz 200V  
 クリーン コンバータ 室内ユニット

1. 二点鎖線は現地配線、破線は別売付属品を示します。
2. □ は端子台、—○— は接続端子、□○ はプリント基板上のコネクタを示します。
3. ⊕ は保護アースを示します。
4. ■ はプリント基板を示します。

| 適用機種                                      |  | 図面番号 |             | T26D1003-05 |        |
|---|--|------|-------------|-------------|--------|
| ROA-AP2245, (Z), (ZG)                     |  | 品名   | 東芝パッケージエアコン |             | 尺<br>度 |
| ROA-AP2805, (Z), (ZG)                     |  |      | 配線図         |             |        |
| ROA-AP2245-2, ROA-AP2245Z2, ROA-AP2245ZG2 |  |      | (適用機種は左記)   |             |        |
| ROA-AP2805-2, ROA-AP2805Z2, ROA-AP2805ZG2 |  |      |             |             |        |
| 東芝キヤリア株式会社                                |  |      |             |             |        |

**東芝キヤリア株式会社**



注)  
冷媒配管は(上・右・後)の3方向より取り出し出来ます。  
\* 別売のドレンアップキットを使用する場合、冷媒配管は上方向からしか取り出しできません。

(単位:mm)

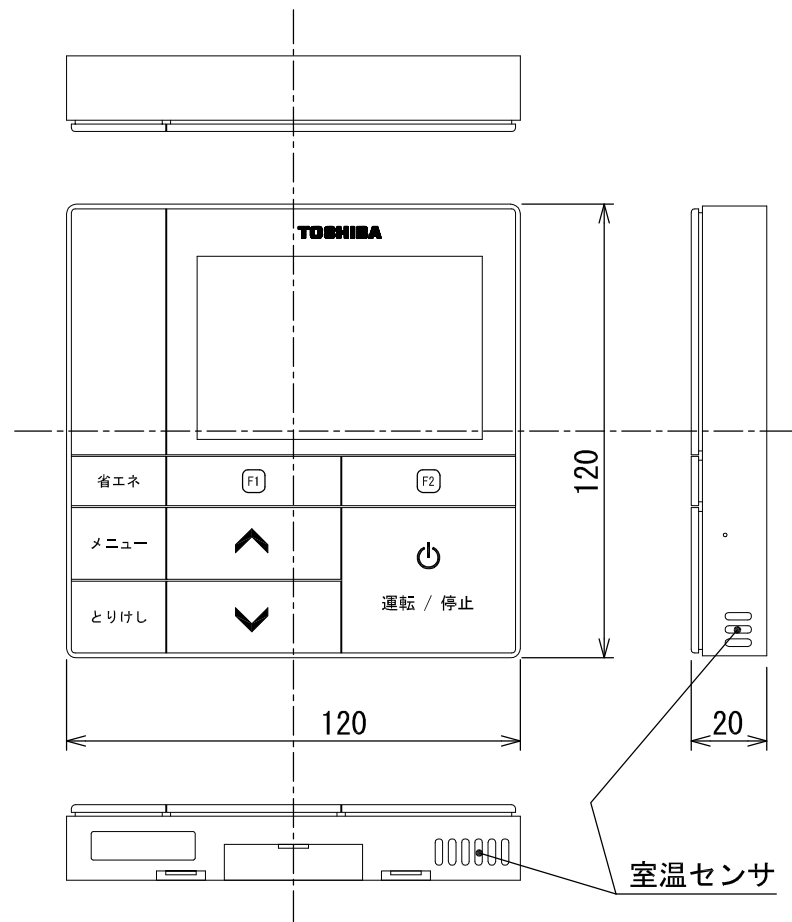
| 適 用 機 種     |               |             | 図 面 番 号    |                                 | T25A1304-05 |    |     |
|-------------|---------------|-------------|------------|---------------------------------|-------------|----|-----|
| AIC-AP1127H | AIC-AP1127H-1 | AIC-AP1128H | 品名         | 東芝パッケージエアコン<br>外形図<br>(適用機種は左記) | 尺度          | 図法 | 三角法 |
| AIC-AP1407H | AIC-AP1407H-1 | AIC-AP1408H |            |                                 |             |    |     |
| AIC-AP1607H | AIC-AP1607H-1 | AIC-AP1608H |            |                                 |             |    |     |
|             |               |             |            |                                 |             |    |     |
|             |               |             | 東芝キヤリア株式会社 |                                 |             |    |     |



- 破線は現地配線、一点鎖線は別売付属品を示します。
- [ ] は端子台、—○— は接続端子、[ ] はプリント基板上のコネクタを示します。
- ⊕ は保護アースを示します。
- [ ] はプリント基板を示します。

| 記号      | 品名           |
|---------|--------------|
| CN **   | コネクタ         |
| F01     | ヒューズ         |
| FM      | 送風用電動機       |
| LM      | ルーバーモータ      |
| TA      | 室温センサ        |
| TB01,02 | ターミナルブロック    |
| TC, TCJ | 熱交センサ        |
| DM      | ドレンポンプモータ    |
| FS      | フロートスイッチ     |
| HA      | JEMA標準HA端子-A |

| 適 用 機 種       |                |            |             | 図 面 番 号    |             | T25B1301-03 |    |    |
|---------------|----------------|------------|-------------|------------|-------------|-------------|----|----|
| AIC-AP407H,-1 | AIC-AP717H,-1  | AIC-AP408H | AIC-AP718H  | 品名         | 東芝パッケージエアコン |             | 尺度 | 図法 |
| AIC-AP457H,-1 | AIC-AP807H,-1  | AIC-AP458H | AIC-AP808H  |            | 配 線 図       |             |    |    |
| AIC-AP507H,-1 | AIC-AP1127H,-1 | AIC-AP508H | AIC-AP1128H |            | (適用機種は左記)   |             |    |    |
| AIC-AP567H,-1 | AIC-AP1407H,-1 | AIC-AP568H | AIC-AP1408H |            |             |             |    |    |
| AIC-AP637H,-1 | AIC-AP1607H,-1 | AIC-AP638H | AIC-AP1608H |            |             |             |    |    |
|               |                |            |             | 東芝キヤリア株式会社 |             |             |    |    |



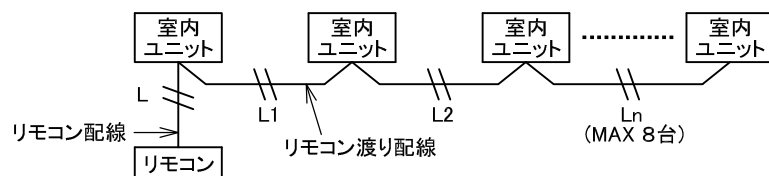
お願い  
配線を埋込まれる場合は、JIS-C8340  
1個用スイッチボックス(カバーなし)  
又は、2個用スイッチボックス(カバーなし)  
を現地手配し、埋込んでください。

#### リモコン配線とリモコン渡り線

リモコン配線(通信線)とAC100V/200Vの配線を  
直接接触させたり、同一電線管に収めること  
はできません。ノイズ等により、制御系統に  
異常が生じる恐れがあります。

※ご使用のリモコンによって異なります。

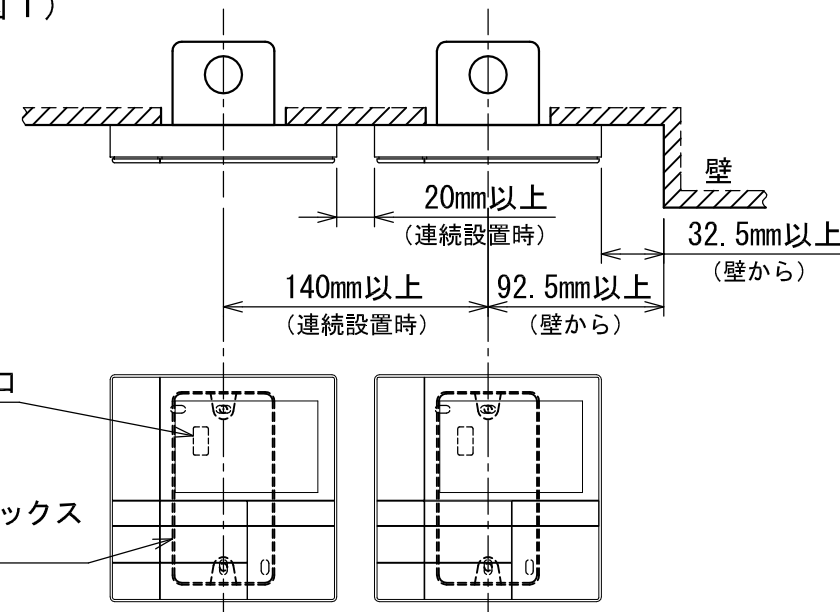
| 線種  | VCTF:0.3mm <sup>2</sup> ×2 |                 |                            | VCTF:0.5mm <sup>2</sup> ~2.0mm <sup>2</sup> ×2 |                 |                            |
|---|----------------------------|-----------------|----------------------------|--|-----------------|----------------------------|
| リモコン配線とリモコン<br>渡り配線の総配線長<br>(L+L1+L2+...Ln) | 1リモコン<br>200mまで            | 2リモコン<br>120mまで | ワイヤレスとの<br>2リモコン<br>200mまで | 1リモコン<br>500mまで                                | 2リモコン<br>300mまで | ワイヤレスとの<br>2リモコン<br>400mまで |
| リモコン渡り配線の総配線長<br>(L1+L2+...Ln)              | 200mまで                     |                 |                            | 200mまで   |                 |                            |



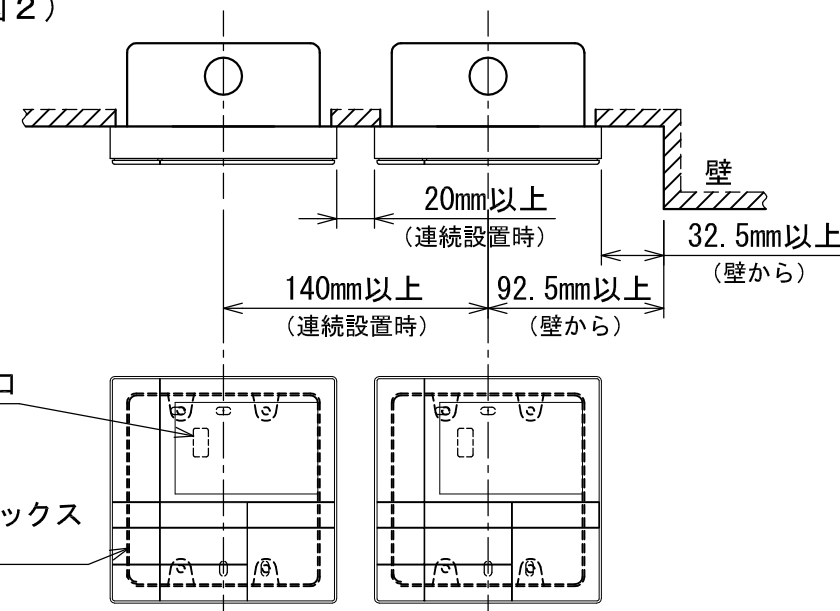
#### 連続設置の場合の取付方法

リモコンを壁面に取付ける場合は、図1・図2・図3の  
取付け方法を守ってください。

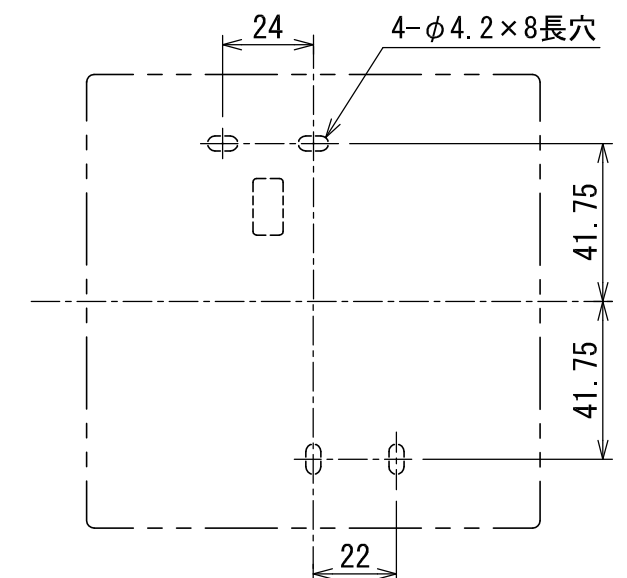
(図1)



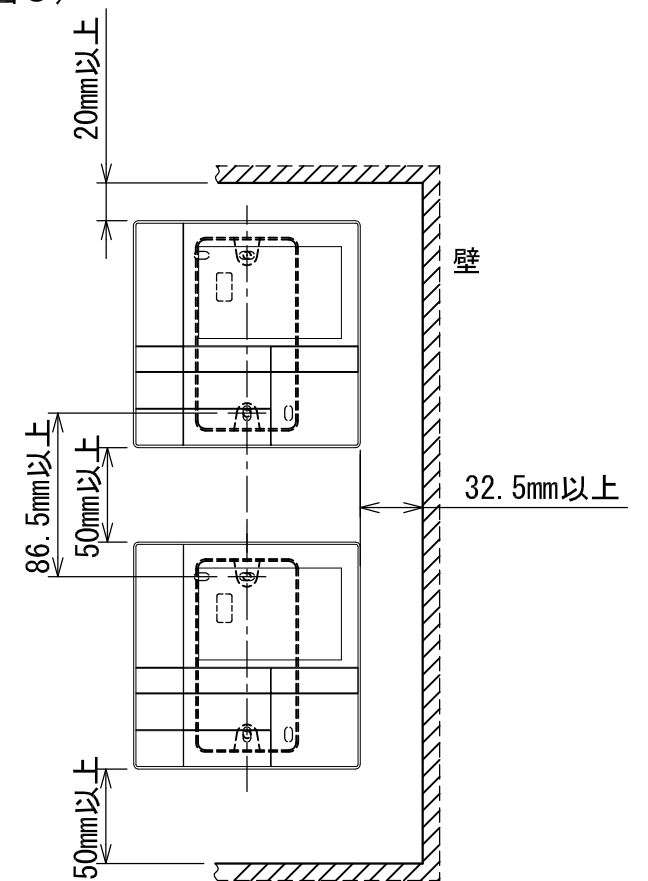
(図2)



#### ＜リモコン取付け寸法＞



(図3)



| 適用機種       |  | 図面番号 | T29E1201-01             |    |           |
|------------|--|------|-------------------------|----|-----------|
| RBC-AMS52  |  | 品名   | 東芝パッケージエアコン用別売部品<br>外形図 | 尺度 | 図法<br>三角法 |
|            |  |      | ワイヤードリモコン               |    |           |
| 東芝キヤリア株式会社 |  |      |                         |    |           |



|     | A  | B  | C    | D    | P224用 | P280用 |
|-----|----|----|------|------|-------|-------|
| 液 側 | 35 | 18 | 12.7 | 9.5  | -     |       |
|     | 34 | 14 | 9.5  | 9.5  |       | -     |
| ガス側 | 74 | 37 | 25.4 | 15.9 |       |       |

|            |  |            |                  |             |  |        |  |        |             |
|------------|--|------------|------------------|-------------|--|--------|--|--------|-------------|
| 適 用 機 種    |  | 図 面 番 号    |                  | T29E0501-01 |  |        |  |        |             |
| RBC-TWP101 |  | 品<br>名     | 東芝パッケージエアコン用別売部品 |             |  | 尺<br>度 |  | 図<br>法 | 三<br>角<br>法 |
|            |  |            | 外 形 図            |             |  |        |  |        |             |
|            |  |            | 分 岐 管            |             |  |        |  |        |             |
|            |  |            |                  |             |  |        |  |        |             |
|            |  | 東芝キヤリア株式会社 |                  |             |  |        |  |        |             |