

【JRA耐重塩害仕様】

セット名称
仕様表

ACRB28075MZG
(室内ユニット) AIC-AP1407H ×2

(室外機) ROA-AP2805ZG
(分岐管) RBC-TWP101

天吊
冷専
同時ツイン

東芝パッケージエアコン (空冷式天井吊形)

定格冷房能力 (注1) kW			25.0 < 6.0 ~ 28.0 >		室外機	形 名		ROA-AP2805ZG	
定格冷房時の顕熱比			0.74			外 装		シルキーシェード(ワレ1Y8.5/0.5)	
冷房エネルギー消費効率			2.15 / 2.15		外形寸法	高 さ		mm 1,540	
中性	中間冷房能力 (注1) kW		12.5			幅		mm 900	
	中間冷房消費電力 kW		2.89 / 2.89			奥 行		mm 320	
間能	中間冷房エネルギー消費効率		4.33 / 4.33			総 質 量		kg 133	
	通年エネルギー消費効率		4.8			形 式		全密閉形	
電気特性 (注2)	電 源 (注3)		三相 200V 50/60 Hz			圧 縮 機 電 動 機		kW 5.50	
	定格冷房消費電力 kW		11.63 / 11.63			極 数		4	
	運 転 電 流		A	35.3 / 35.3		空 気 熱 交 換 器		フィンドチューブ	
						冷 媒 制 御		電子制御弁	
	(最大)			36.3 / 36.3		送 風 装 置		送 風 機 標 準 風 量 m³/min 150.0	
	力 率		%	95 / 95	電 動 機		kW 0.100+0.100		
室内ユニット (注4)	始 動 電 流		A	- / -	高圧スイッチ		MPa 作動 : 4.15 復帰 : 3.20		
	形 名		AIC-AP1407H		低圧スイッチ		MPa -		
	外 装	側面・吸込みグリル		ビュ初付(ワレ1N9.1)		保 護 装 置		吐出温度ワレ 過電流ワレ 圧縮機サレ	
		吹出しグリル		ビュ初付(ワレ1N9.1)		ケースヒータ		W -	
		下 面		ビュ初付(ワレ1N9.1)		騒 音 値		dB 57 / 57	
	外形寸法	高 さ	mm	235	冷 媒 ・ 出 荷 時 封 入 量		kg R410A・5.90		
		幅	mm	1,586	冷 媒 追 加 不 要 の 最 大 実 長		m 30		
		奥 行	mm	690	冷 媒 追 加 量		g/m 主配管 : 80 分岐配管 : 40		
	総 質 量		kg	35	冷媒配管	室外機・分岐管間		mm ガス側 : φ25.4 液側 : φ12.7	
	空 気 熱 交 換 器		フィンドチューブ			分岐管・室内ユニット間		mm ガス側 : φ15.9 液側 : φ9.5	
	防 音 ・ 断 熱 材		発泡ポリスチレン ・ ポリエチレンフォーム			最 大 実 長		m 70	
	送 風 装 置	送 風 機		シロココファン		最 大 落 差		m 室外機が上の場合 : 30 室外機が下の場合 : 30	
		標 準 風 量 m³/min		31.0		分 岐 配 管 最 大 長 さ		m 20	
	電 動 機		kW 0.139			分岐配管長さの最大差		m 10	
エアフィルタ		室内ユニットに付属		電源設計	漏 電 遮 断 器 (注13)		50A、30mA 0.1sec以下		
運転調整装置 (注5)		リモコンスイッチ			手 元 開 閉 器	開 閉 器 容 量	A 60		
ド レ ン 口 径 (呼び径)		20(塩ビ管)				ヒューズ	A 50		
騒 音 値 (急・強・弱)		dB 44-41-35				配 線 用 遮 断 器	A 50		
				電 源 配 線 (注12)	20m 以下		燃線14mm2		
					50m 以下		燃線22mm2		
					(注11) 70 m以下		燃線22mm2		
				連絡線	120m以下		単線1.6mm×3本		
					室内A・室内B間		別ケーブル 燃線3.5mm2×2本 燃線3.5mm2×1本		
						(電源線) : 単線1.6mm×2本 (信号線) : VCTF0.5-2.0mm2 2芯			
				リモコンコード (室内Aにのみ接続します)		VCTF0.5-2.0mm2 2芯 など			

(注1) 定格冷房能力は、JIS B 8615-1条件によります。
< > 内は能力範囲を示します。

(注2) 電気特性は、JIS B 8615-1条件によります。

(注3) 電源電圧は、変動があった場合でも±10%を超えないようにしてください。

(注4) 同一室内ユニットを2台使用し、表示は室内ユニット1台あたりの値を示します。

(注5) リモコンスイッチは別売部品です。
リモコンコード配線長は『リモコン外形図』を参照してください。

(注11) 室外機と室内ユニット間の配線が70mを超える場合(120m以下)は
端子番号①②と③を別々のケーブルで分けて配線してください。

(注12) 各線径での最大こう長は下記参照願います。

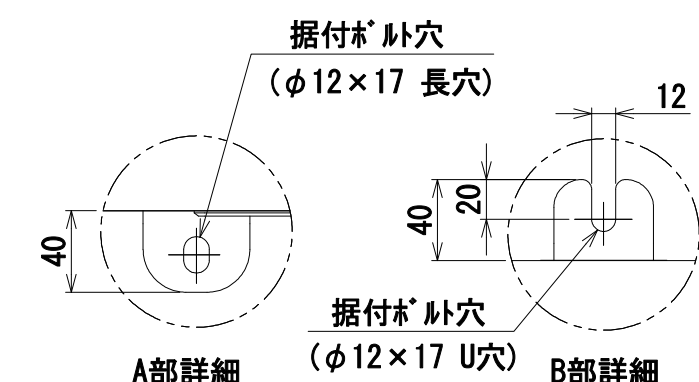
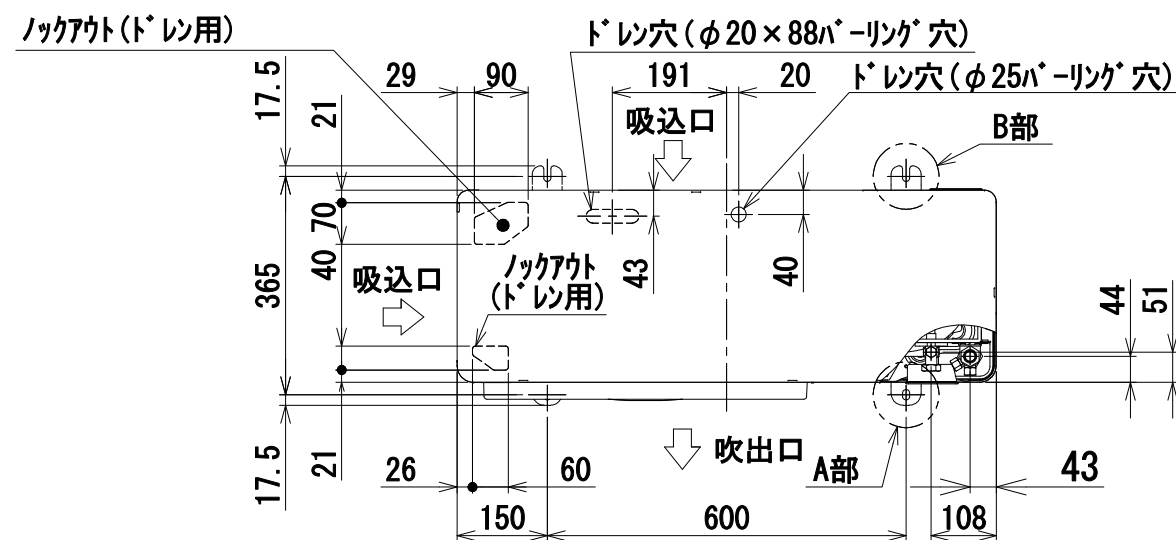
線 径	電源線こう長(最大)
単線1.6mm	-
単線2.0mm	-
燃線5.5mm ²	-
燃線8.0mm ²	-
燃線14.0mm ²	34
燃線22.0mm ²	54
燃線38.0mm ²	93

(注13) 漏電遮断器が地絡保護専用の場合には
手元開閉器+ヒューズ、または配線用
遮断器を設けてください。
漏電遮断器は、高調波対応品を使用
してください。



- 注) 1. ◎は端子板を示します。
2. 破線、一点鎖線は現地配線を示します。
3. 室外機、室内ユニットの内部配線は、各々の機種の配線図を参照してください。
4. リモコン配線には極性がないので、室内ユニット端子板A, Bへの接続は逆になってもかまいません。

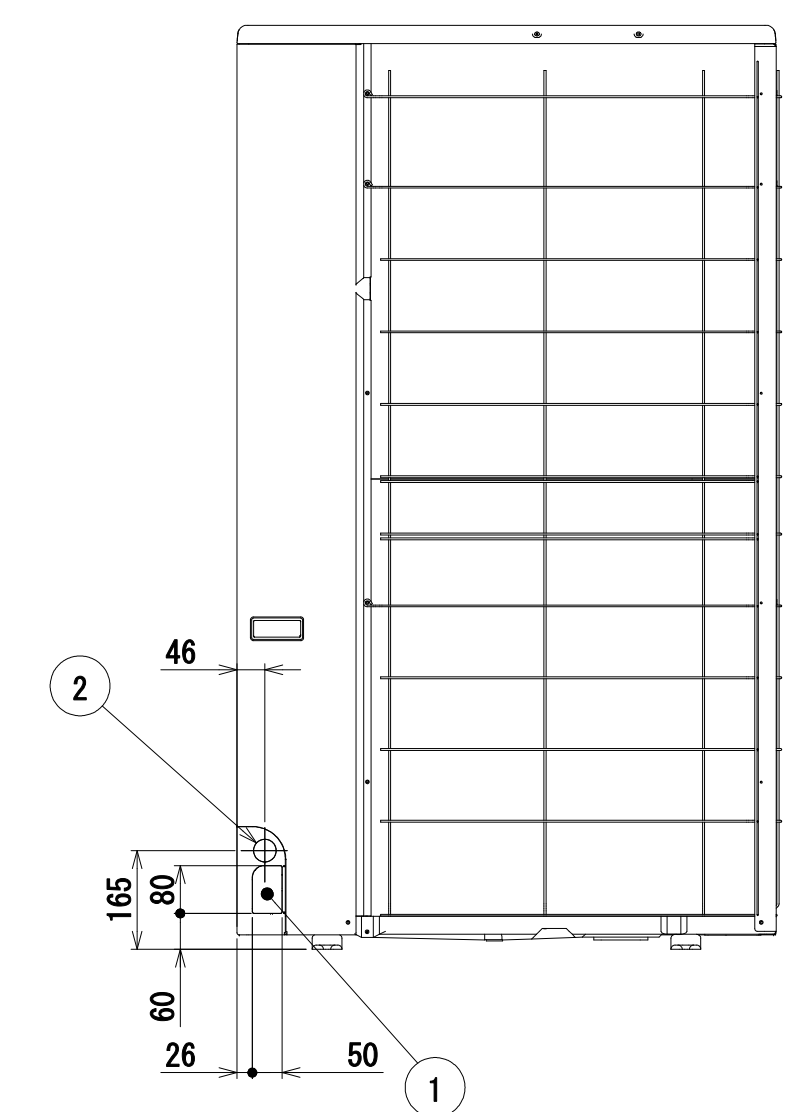
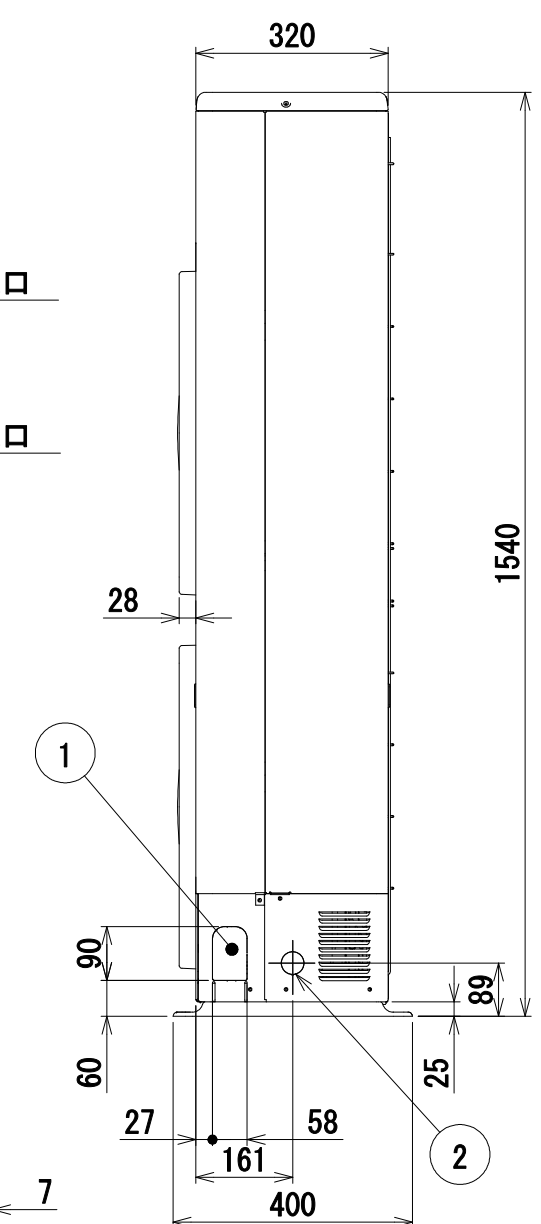
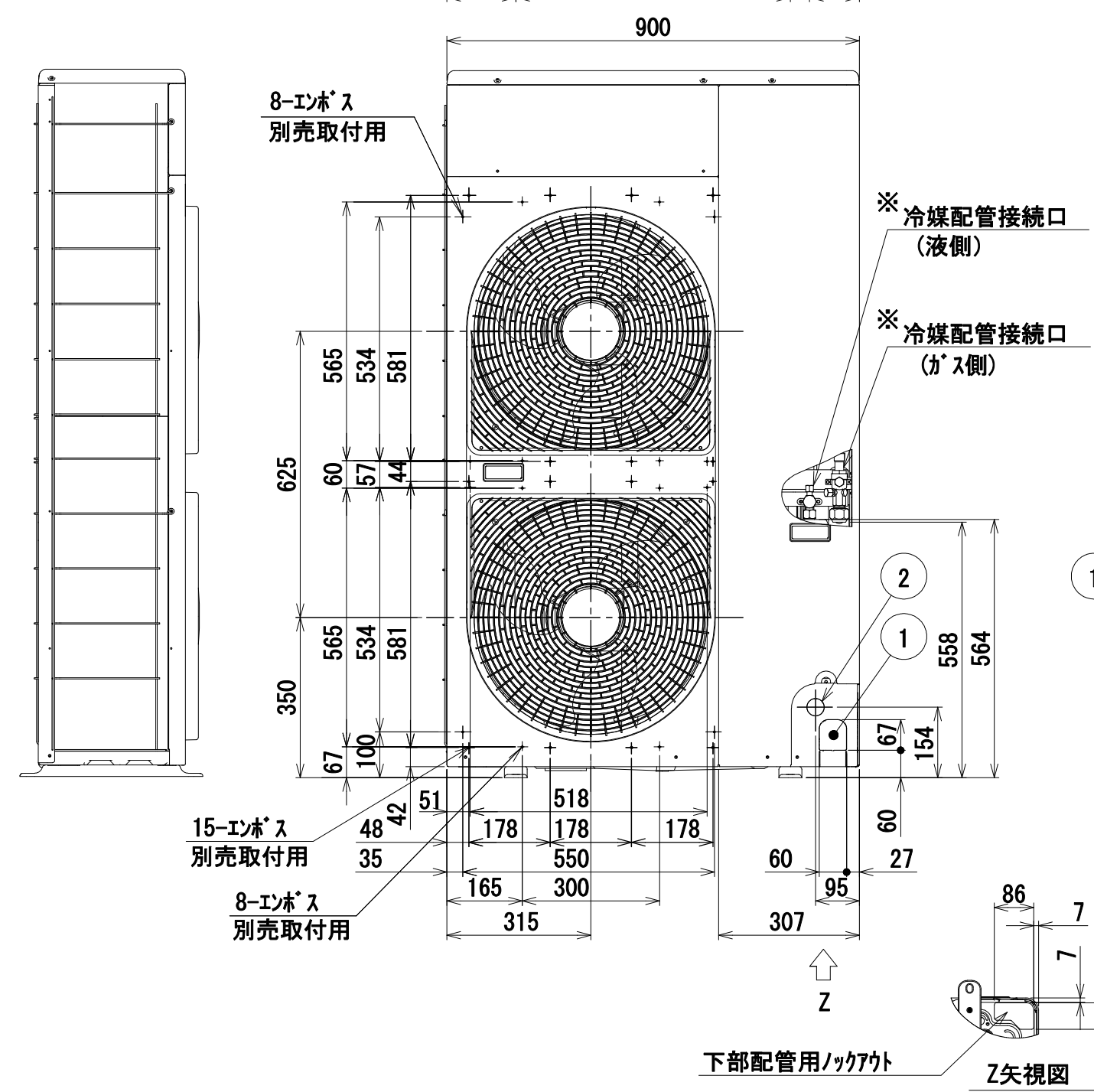
適 用 機 種		図 面 番 号		T25G0708-03		
AIU-AP**H	AIK-AP**H	品名	東芝パッケージエアコン ツインタイプ 外部結線図	尺度	図法	
AIC-AP**H	AIC-AP**PH					
AIU-AP**WH						
AID-AP**BH, BH-1						
AIU-AP**SH, SH-1						
東芝キヤリア株式会社						



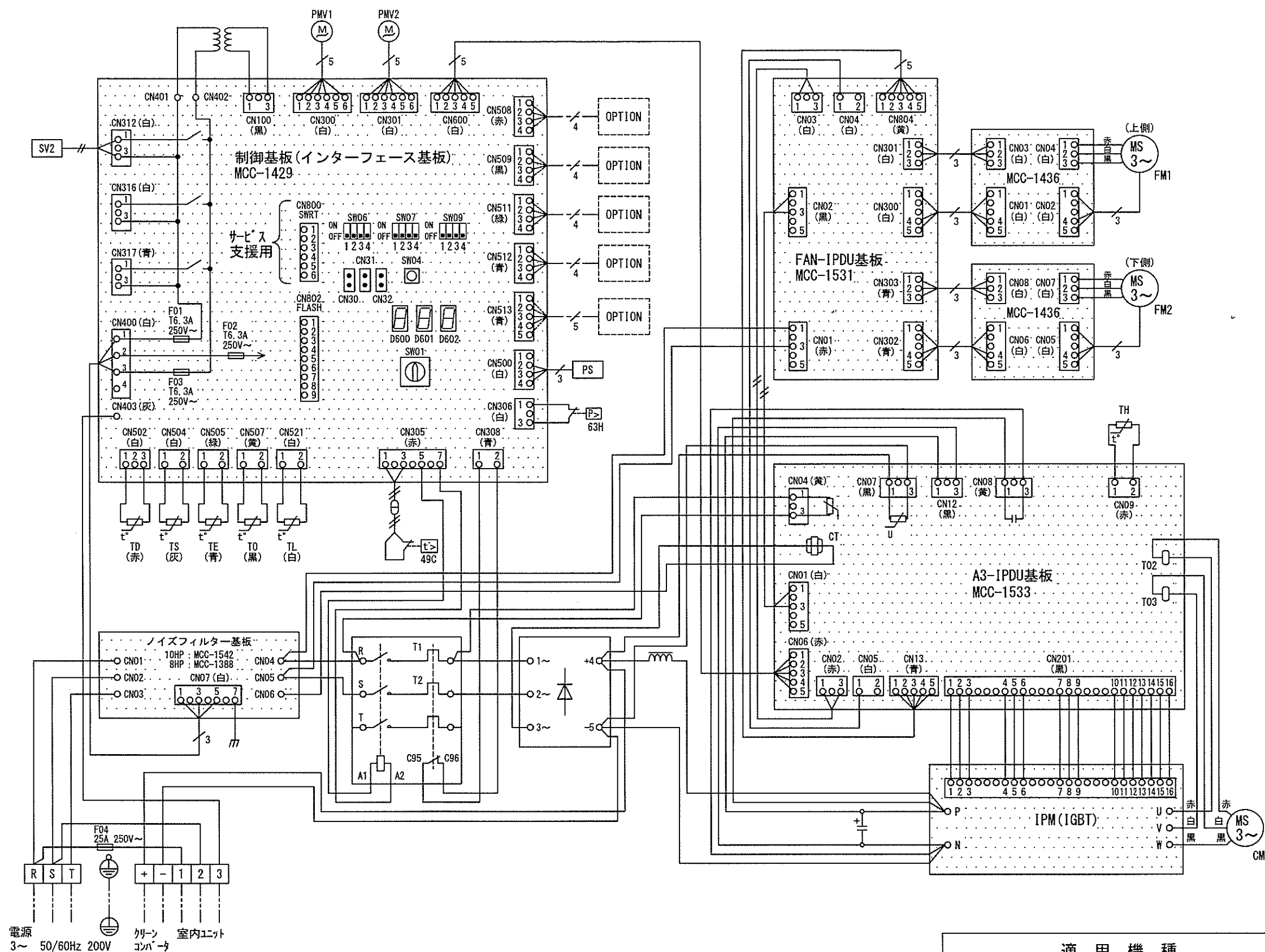
	名 称	記 事
①	冷媒配管取出口 室内外接続線取出口	—
②	電源取入穴	φ38 ノックアウト穴

※	配管接続口径		接続配管径	
	液側	ガス側	液側	ガス側
AP224	9.5	19.1	9.5	25.4
AP280	12.7	19.1	12.7	25.4

室外機本体のﾎﾞｰﾙﾊﾞﾙﾌﾞの接続径はφ19.1と
なっていますので、付属の継手配管を使用して
工事を行ってください。



適用機種		図面番号		T26C1002-02			
ROA-AP2245, (Z), (ZG)		品名	東芝パッケージエアコン 外形図 (適用機種は左記)		尺度	図法	三角法
ROA-AP2805, (Z), (ZG)							
ROA-AP2245-2, ROA-AP2245Z2, ROA-AP2245ZG2							
ROA-AP2805-2, ROA-AP2805Z2, ROA-AP2805ZG2							
		東芝キヤリア株式会社					



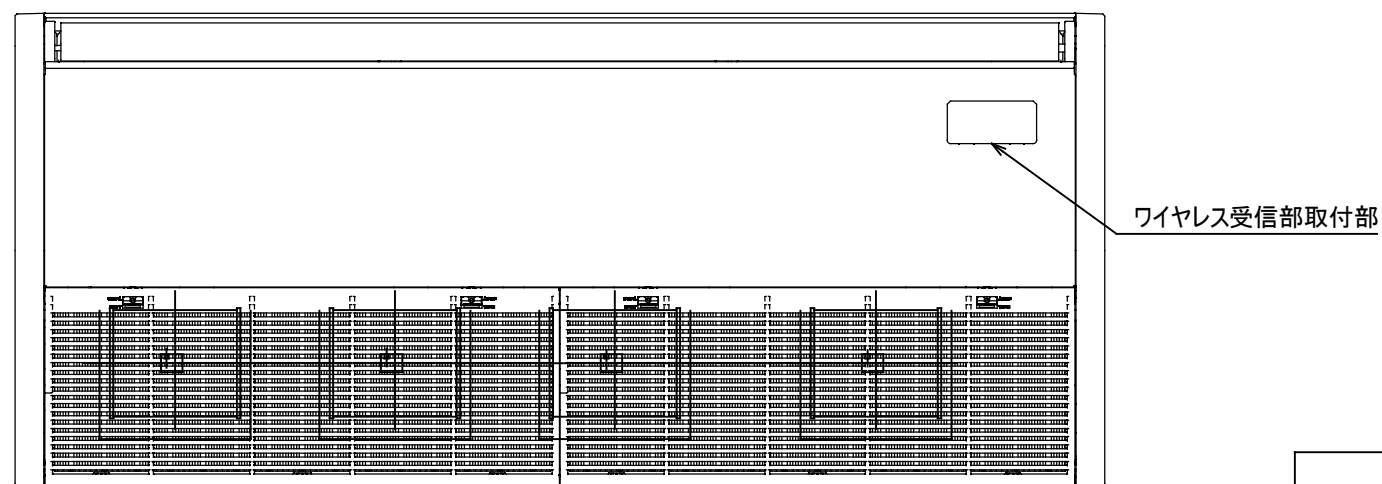
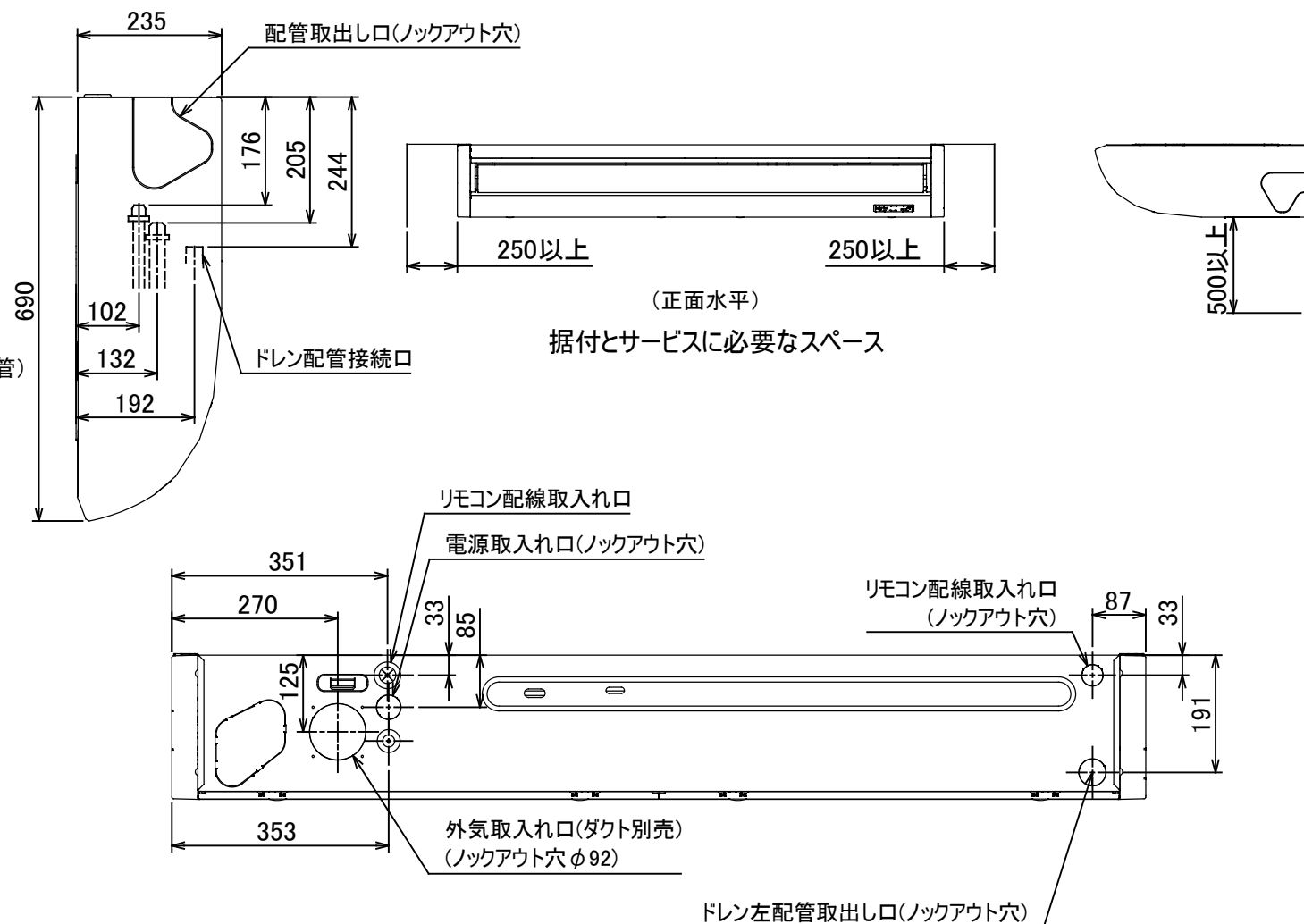
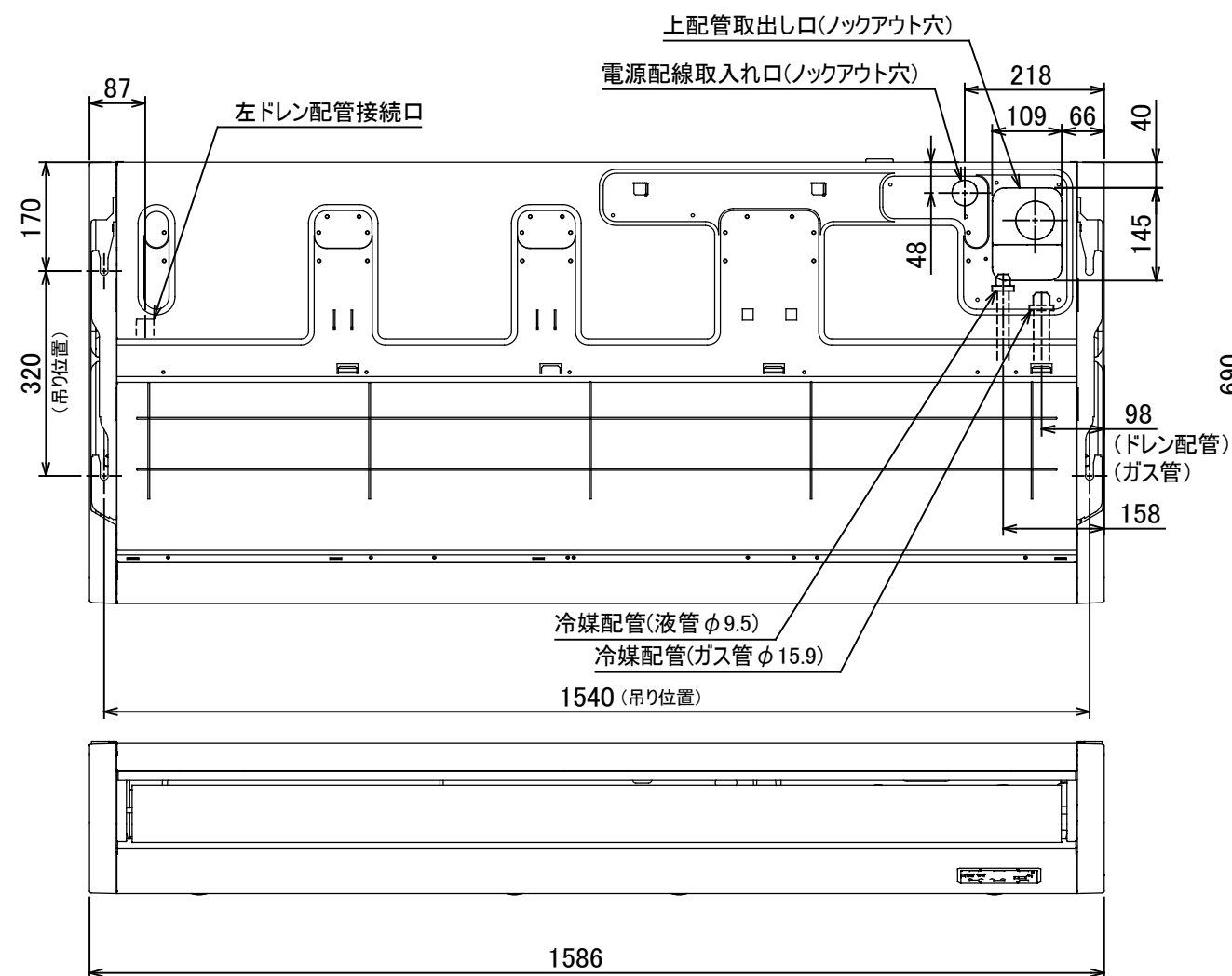
記号	品名
CM	圧縮機
FM1, FM2	送風用電動機
TD	配管温度センサ (吐出)
TS	配管温度センサ (吸込)
TE	熱交センサ1
TL	熱交センサ2
TO	外気温度センサ
TH	ヒートシンクセンサ
SV2	二方弁コイル
PMV1, PMV2	電子制御弁
63H	高圧スイッチ
PS	圧力センサ (低圧)
49C	圧縮機ケースサーモ

電源 3~ 50/60Hz 200V
 クリーン コンバータ 室内ユニット

1. 二点鎖線は現地配線、破線は別売付属品を示します。
2. □ は端子台、—○— は接続端子、□○ はプリント基板上のコネクタを示します。
3. ⊕ は保護アースを示します。
4. ■ はプリント基板を示します。

適用機種	図面番号	T26D1003-05
ROA-AP2245, (Z), (ZG)	品名	東芝パッケージエアコン
ROA-AP2805, (Z), (ZG)	配線図	配線図
ROA-AP2245-2, ROA-AP2245Z2, ROA-AP2245ZG2	(適用機種は左記)	(適用機種は左記)
ROA-AP2805-2, ROA-AP2805Z2, ROA-AP2805ZG2		

東芝キヤリア株式会社



注)
冷媒配管は(上・右・後)の3方向より取り出し出来ます。
* 別売のドレンアップキットを使用する場合、冷媒配管は上方向からしか取り出しできません。

(単位:mm)

適用機種			図面番号		T25A1304-05		
AIC-AP1127H	AIC-AP1127H-1	AIC-AP1128H	品名	東芝パッケージエアコン 外形図 (適用機種は左記)	尺度	図法	三角法
AIC-AP1407H	AIC-AP1407H-1	AIC-AP1408H					
AIC-AP1607H	AIC-AP1607H-1	AIC-AP1608H					
			東芝キヤリア株式会社				

T25A1304-5Y



適 用 機 種				図 面 番 号		T25B1301-03			
AIC-AP407H,-1	AIC-AP717H,-1	AIC-AP408H	AIC-AP718H	品 名	東芝パッケージエアコン			尺 度	図 法
AIC-AP457H,-1	AIC-AP807H,-1	AIC-AP458H	AIC-AP808H		配 線 図				
AIC-AP507H,-1	AIC-AP1127H,-1	AIC-AP508H	AIC-AP1128H		(適用機種は左記)				
AIC-AP567H,-1	AIC-AP1407H,-1	AIC-AP568H	AIC-AP1408H						
AIC-AP637H,-1	AIC-AP1607H,-1	AIC-AP638H	AIC-AP1608H						
				東芝キヤリア株式会社					



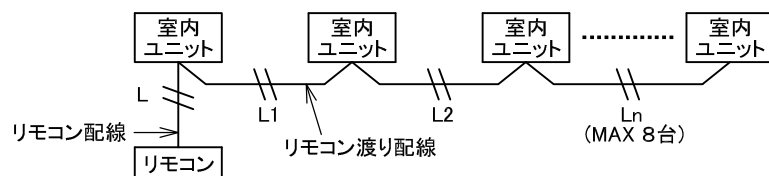
お願い
配線を埋込まれる場合は、JIS-C8340
1個用スイッチボックス(カバーなし)
又は、2個用スイッチボックス(カバーなし)
を現地手配し、埋込んでください。

リモコン配線とリモコン渡り線

リモコン配線(通信線)とAC100V/200Vの配線を
直接接触させたり、同一電線管に収めること
はできません。ノイズ等により、制御系統に
異常が生じる恐れがあります。

※ご使用のリモコンによって異なります。

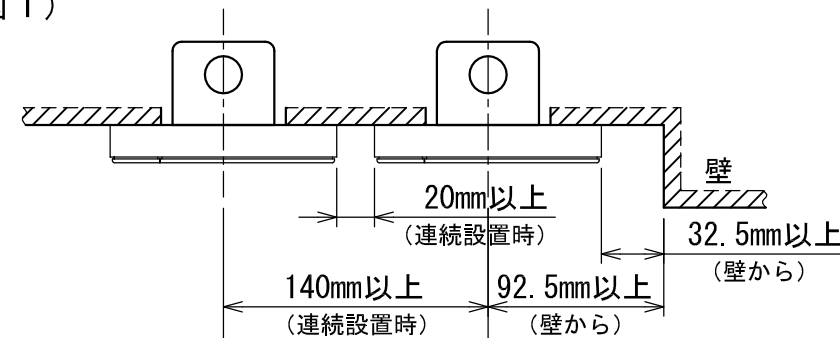
線種	VCTF:0.3mm ² ×2			VCTF:0.5mm ² ~2.0mm ² ×2		
リモコン配線とリモコン 渡り配線の総配線長 (L+L1+L2+...Ln)	1リモコン	2リモコン	ワイヤレスとの 2リモコン	1リモコン	2リモコン	ワイヤレスとの 2リモコン
	200mまで	120mまで	200mまで	500mまで	300mまで	400mまで
リモコン渡り配線の総配線長 (L1+L2+...Ln)	200mまで			200mまで		



連続設置の場合の取付方法

リモコンを壁面に取付ける場合は、図1・図2・図3の
取付け方法を守ってください。

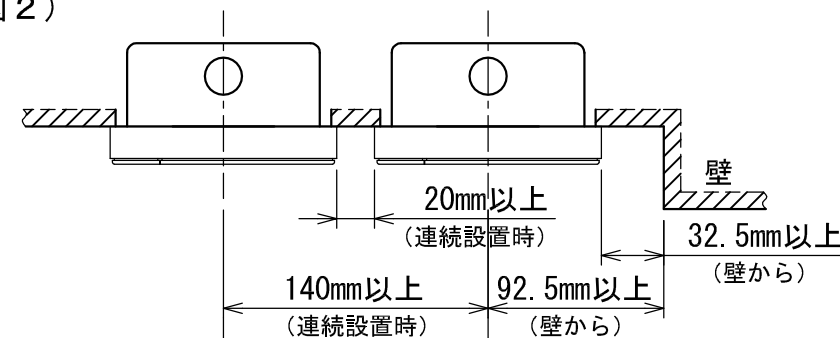
(図1)



リモコン線引出し口

JIS C8340
1個用スイッチボックス
(カバーなし)

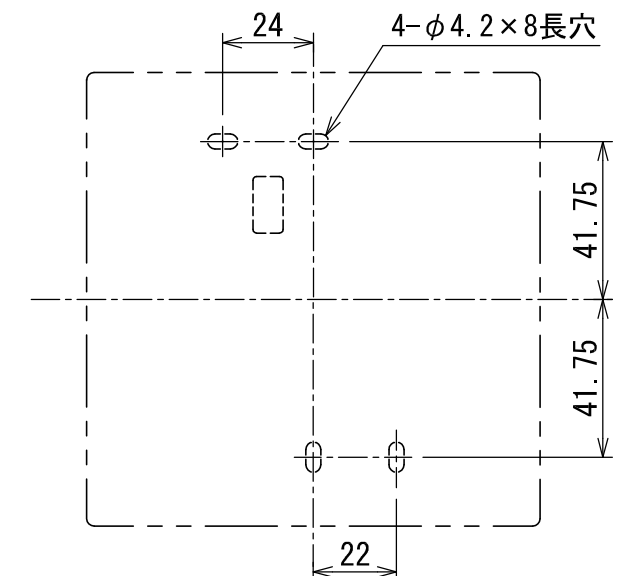
(図2)



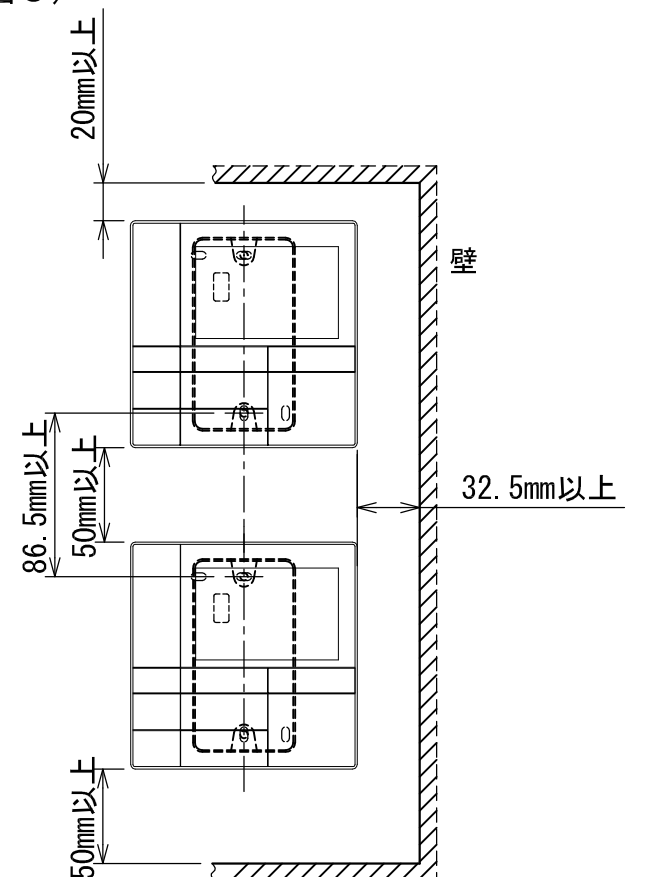
リモコン線引出し口

JIS C8340
2個用スイッチボックス
(カバーなし)

<リモコン取付け寸法>



(図3)



適用機種		図面番号	T29E1201-01		
RBC-AMS52		品名	東芝パッケージエアコン用別売部品 外形図	尺度	図法 三角法
			ワイヤードリモコン		
東芝キヤリア株式会社					



	A	B	C	D	P224用	P280用
液 側	35	18	12.7	9.5	-	
	34	14	9.5	9.5		-
ガス側	74	37	25.4	15.9		

適 用 機 種		図 面 番 号		T29E0501-01				
RBC-TWP101		品 名	東芝パッケージエアコン用別売部品			尺 度	図 法	三 角 法
			外 形 図					
			分 岐 管					
		東芝キヤリア株式会社						