

東芝パッケージエアコン

(空冷インバータヒートポンプ式天井埋込形ビルトインタイプ)

| | | | |
|---------------|-------------------|---------------------|---|
| 定格冷房能力 (注1) | kW | 3.6 | <1.0～4.0> |
| 定格冷房時の顕熱比 | - | 0.71 | |
| 定格暖房標準能力 (注1) | kW | 4.0 | <1.0～5.4> |
| 定格暖房低温能力 (注1) | kW | 4.3 | |
| 冷房エネルギー消費効率 | | 3.19 | / 3.19 |
| 暖房エネルギー消費効率 | | 3.70 | / 3.70 |
| 冷暖平均エネルギー消費効率 | | 3.45 | / 3.45 |
| 中間冷暖房性能 | 中間冷房能力 (注1) | kW | 1.7 |
| | 中間冷房消費電力 | kW | 0.440 / 0.440 |
| | 中間冷房エネルギー消費効率 | - | 3.86 / 3.86 |
| | 中間暖房能力 (注1) | kW | 1.9 |
| | 中間暖房消費電力 | kW | 0.440 / 0.440 |
| | 中間暖房エネルギー消費効率 | - | 4.32 / 4.32 |
| 通年エネルギー消費効率 | - | 4.1 | |
| 電気特性 (注2) | 電源 (注3) | 単相 | 200V 50/60 Hz |
| | 定格冷房消費電力 | | 1.13 / 1.13 |
| | 定格暖房標準消費電力 | | 1.08 / 1.08 |
| | 定格暖房低温消費電力 | kW | 1.70 / 1.70 |
| | 運転電流 (冷) (暖) (最大) | A | 6.28 / 6.28 5.87 / 5.87 9.7 / 9.7 |
| 力率 (冷) (暖) | % | 90 / 90 92 / 92 | |
| | 始動電流 | A | - / - |
| 室内ユニット | 形名 | AID-AP405BH | |
| | 外形装 | シリカ (溶融亜鉛メッキ鋼板) | |
| | 外形寸法 | 高さ | mm 320 |
| | | 幅 | mm 700 |
| | | 奥行 | mm 800(+75) |
| | 総質量 | kg | 30 |
| | 空気熱交換器 | フィンチューブ | |
| | 防音・断熱材 | 難燃性ポリイソシアネート・ポリuret | |
| | 送風装置 | 送風機 | シロッコファン |
| | | 標準風量 | m ³ /min 10.8 |
| | | 電動機 | kW 0.120 |
| | | 出荷時機外静圧 | Pa 40 |
| | 最大機外静圧 | Pa | 100 |
| | | エアフィルタ | 室内ユニットに付属 |
| | 運転調整装置 (注5) | リモコンスイッチ | |
| | ドレン口径 (呼び径) | 25(塩ビ管) | |
| | 騒音値 (急-強-弱) | dB | 39 - 36 - 32 |

| | | | |
|------|-------------|--------------------------------|------------------------------|
| 室外機 | 形名 | ROA-AP405HJZG1 | |
| | 外形装 | シルキーシェード(マシ1Y8.5/0.5) | |
| | 外形寸法 | 高さ | mm 550 |
| | | 幅 | mm 780 |
| | | 奥行 | mm 290 |
| | 総質量 | kg | 34 |
| | 圧縮機 | 形式 | 全密閉形 |
| | | 電動機 | kW 0.75 |
| | | 極数 | 4 |
| | 空気熱交換器 | フィンチューブ | |
| | 冷媒制御 | (冷) (暖) | 電子制御弁 電子制御弁 |
| | 送風装置 | 送風機 | プロペラファン |
| | | 標準風量 | m ³ /min 39.0 |
| | | 電動機 | kW 0.043 |
| | 高圧スイッチ | MPa | - - |
| | 低圧スイッチ | MPa | - - |
| | 保護装置 | 吐出温度リミット 過電流リミット 圧縮機リミット | |
| 冷媒配管 | ケースヒータ | W | - |
| | 騒音値 (冷) (暖) | dB | 46 / 46 47 / 47 |
| | 冷媒・出荷時封入量 | kg | R410A・1.00 |
| | 冷媒追加不要の最大実長 | m | 20 |
| | 冷媒追加量 | g/m | 20 |
| | 室外機・室内ユニット間 | mm | ガス側：φ12.7 液側：φ6.4 |
| | | 最大実長 | m 30 |
| | | 最大落差 | m 室外機が上の場合：30 室外機が下の場合：30 |
| | | | |
| | | | |
| | 電源設計 | 漏電遮断器 (注10) | 15A、30mA 0.1sec以下 |
| | | 手元開閉器容量 | A 15 |
| | | ヒューズ | A 15 |
| | | 配線用遮断器 | A 15 |
| | | 電源配線 (注9) | 20m 以下 単線2.0mm 50m 以下 - |
| 連絡線 | 室外機・室内ユニット間 | 50 m以下 | 単線1.6mm×3本 |
| | | | |
| | | | |
| | リモコンコード | | VCTF0.5-2.0mm2 2芯 など |
| | | | |

(注9) 各線径での最大こう長は下記参照願います。

| 線径 | 電源線こう長 (最大) |
|-----------------------|-------------|
| 単線1.6mm | 17 |
| 単線2.0mm | 26 |
| 燃線5.5mm ² | 46 |
| 燃線8.0mm ² | - |
| 燃線14.0mm ² | - |
| 燃線22.0mm ² | - |
| 燃線38.0mm ² | - |

(注10) 漏電遮断器が地絡保護専用の場合には手元開閉器+ヒューズ、または配線用遮断器を設けてください。
漏電遮断器は、高調波対応品を使用してください。

(注1) 冷暖房能力は、JIS B 8615-2条件によります。
< > 内は能力範囲を示します。
(注2) 電気特性は、JIS B 8615-2条件によります。
(注3) 電源電圧は、変動があった場合でも±6%を超えないようにしてください。
(注5) リモコンスイッチは別売部品です。
リモコンコード配線長は『リモコン外形図』を参照してください。



- 注) 1. 〇は端子板を示します。
2. 破線、一点鎖線は現地配線を示します。
3. 室外機、室内ユニットの内部配線は、各々の機種種の配線図を参照してください。
4. リモコン配線には極性がないので、室内ユニット端子板A,Bへの接続は逆になってもかまいません。

| 適 用 機 種 | | 図 面 番 号 | | T25G0701-01 | | | |
|-----------------|---------------|------------|---------------------------------|-------------|--------|--|--|
| AIU-AP**H | AID-AP**H,H-1 | 品 名 | 東芝パッケージエアコン シングルタイプ 外部結線図 | 尺 度 | 図 法 | | |
| AIC-AP**H | AIK-AP**H | | | | | | |
| AIU-AP**WH | AIC-AP**PH | | | | | | |
| AIU-AP**SH,SH-1 | | 東芝キヤリア株式会社 | | | | | |
| AID-AP**BH,BH-1 | | | | | | | |



外 観 シルキーシート (マンセルNo. 1Y8.5/0.5)

| 適 用 機 種 | | | | | | | | 図 面 番 号 | | T26C1105-02 | | | |
|---------------|---------------|---------------|---------------|---------------|----------------|----------------|----------------|------------|-------------|-------------|-----|-----|-------|
| ROA-AP405HJ | ROA-AP455HJ | ROA-AP505HJ | ROA-AP565HJ | ROA-AP635HJ | ROA-AP405HJ1 | ROA-AP455HJ1 | ROA-AP505HJ1 | 品 名 | 東芝パッケージエアコン | | 尺 度 | 図 法 | 三 角 法 |
| ROA-AP405H | ROA-AP455H | ROA-AP505H | ROA-AP565H | ROA-AP635H | ROA-AP405H1 | ROA-AP455H1 | ROA-AP505H1 | | 外 形 図 | | | | |
| ROA-AP405HJZ | ROA-AP455HJZ | ROA-AP505HJZ | ROA-AP565HJZ | ROA-AP635HJZ | ROA-AP405HJZ1 | ROA-AP455HJZ1 | ROA-AP505HJZ1 | | (適用機種は左記) | | | | |
| ROA-AP405HZ | ROA-AP455HZ | ROA-AP505HZ | ROA-AP565HZ | ROA-AP635HZ | ROA-AP405HZ1 | ROA-AP455HZ1 | ROA-AP505HZ1 | | | | | | |
| ROA-AP405HJZG | ROA-AP455HJZG | ROA-AP505HJZG | ROA-AP565HJZG | ROA-AP635HJZG | ROA-AP405HJZG1 | ROA-AP455HJZG1 | ROA-AP505HJZG1 | | | | | | |
| ROA-AP405HZG | ROA-AP455HZG | ROA-AP505HZG | ROA-AP565HZG | ROA-AP635HZG | ROA-AP405HZG1 | ROA-AP455HZG1 | ROA-AP505HZG1 | | | | | | |
| | | | | | | | | 東芝キャリア株式会社 | | | | | |



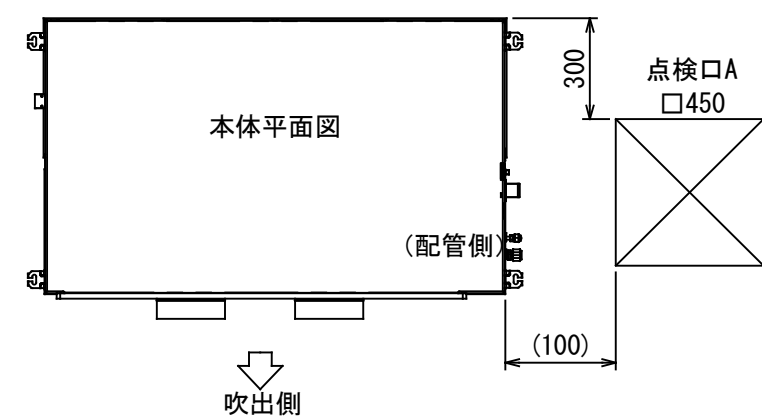
| | | |
|-----------------------------|-------------|---------------------------------|
| 組合 せ 別 売 部 品 | 形 名 | RBC-UD501P (W) |
| | 外 装 | (W) :ムーンホワイト(マンセル:2.5GY9.0/0.5) |
| | 高さ×幅×奥行(mm) | 9×802×500 |
| | 総 質 量(kg) | 4 |
| | 吸込口キャンパス | TBC-CA501B |

(注) 高性能フィルター、デオドラントフィルター、アンモニア脱臭フィルター、光再生脱臭フィルターの同時使用は出来ません。
上記フィルター使用時には、エアコン付属のエアフィルターを併用してください。

| | | | |
|--------|---|------------|-----|
| 図 番 | T25A1007-AID-AP405BH | 04 | 図 法 |
| | | 215 | 三角法 |
| 品 名 | 東芝パッケージエアコン外形図 (天井埋込形ビルトインタイプ) (1/4) | 尺 度 | 単 位 |
| | | 1/4 | m m |
| 形 名 | AID-AP405BH | 東芝キャリア株式会社 | |



注) 機器メンテナンスのため、下図位置に点検口Aを必ず設けてください。



【天井リターン方式】

| | | | |
|-----------------------------|-------------------|----------------|---------------------------------------|
| 組合 せ 別 売 部 品 | 点検 パ ネ ル | 形 名 | TCB-TD501P (W) |
| | | 外 装 | (W) : ムーンホワイト (マンセル: 2. 5GY9. 0/0. 5) |
| | | 高さ×幅×奥行 (mm) | 5×780×500 |
| | | 高性能フィルター (65%) | TCB-UFM21B |

(注) 高性能フィルター、デオドラントフィルター、アンモニア脱臭フィルター、光再生脱臭フィルターの同時使用は出来ません。
上記フィルター使用時には、エアコン付属のエアフィルターを併用してください。

| | | | |
|--------|---|------------|-----|
| 図 番 | T25A1007-AID-AP405BH | 04 | 図 法 |
| | | 215 | 三角法 |
| 品 名 | 東芝パッケージエアコン外形図 (天井埋込形ビルトインタイプ) (2/4) | 尺 度 | 単 位 |
| | | | m m |
| 形 名 | AID-AP405BH | 東芝キャリア株式会社 | |



注) 機器メンテナンスのため、下図位置に点検口Aを必ず設けてください。
背面吸込フィルターチャンバーを使用する場合は点検口Bを設けるか、
これに相当するサービススペースを確保してください。

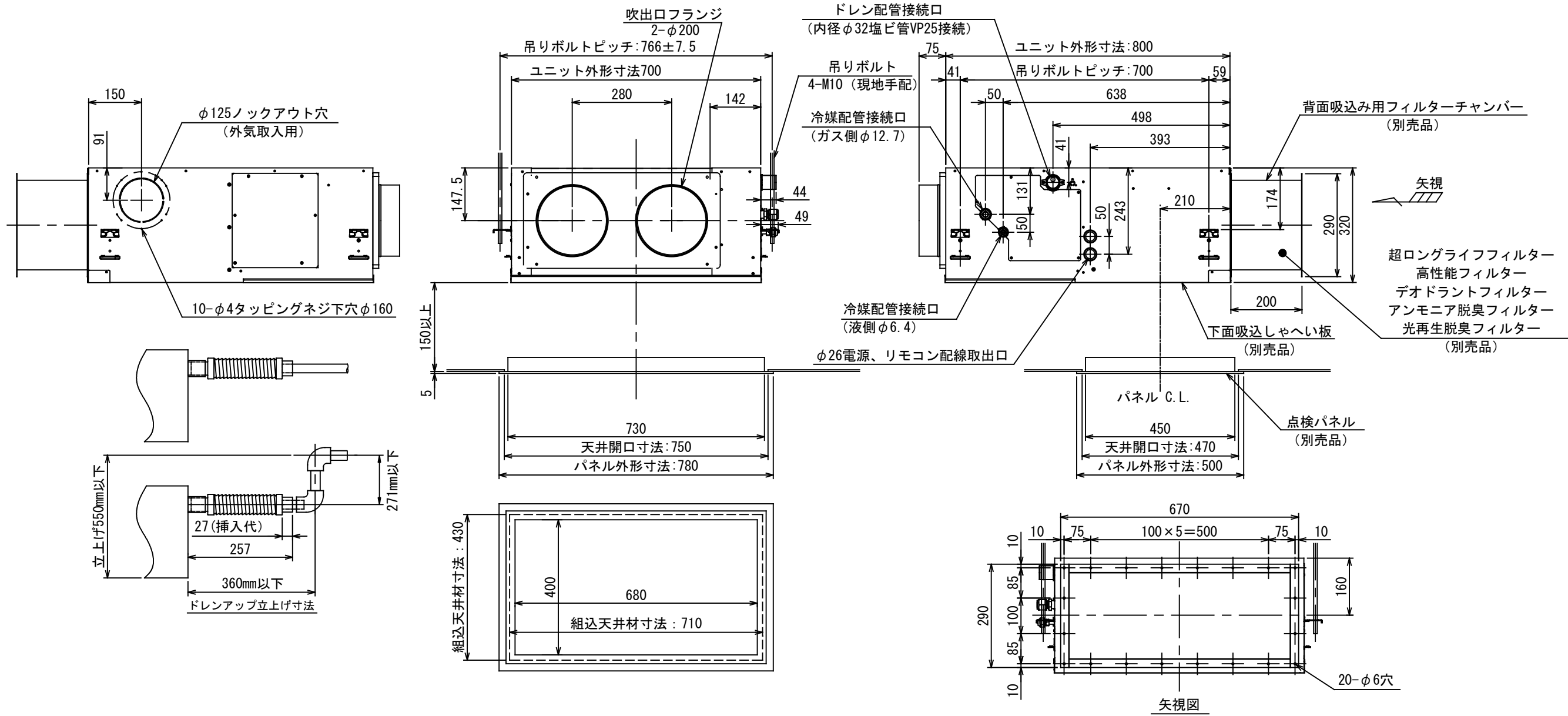


(注1) 高性能フィルター、デオドラントフィルター、アンモニア脱臭フィルター、光再生脱臭フィルターの同時使用はできません。
上記フィルターの単独使用は可能ですが、プレフィルターとして超ロングライフフィルターとの併用を推奨します。
(注2) 超ロングライフフィルターは、単独および他フィルター1種類との併用が可能です。

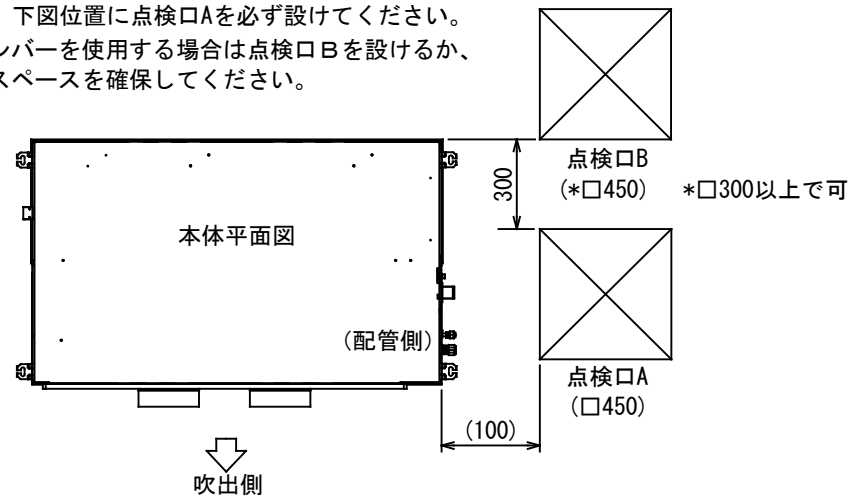
【背面吸込方式(角ダクト)】

| | | | |
|-----------------------------|----------------|-------------|------------------------------|
| 組合 せ 別 売 部 品 | 点検パネル | 形名 | TCB-TD501P(W) |
| | | 外装 | (W):ムンホワイ(マンセル:2.5GY9.0/0.5) |
| | | 高さ×幅×奥行(mm) | 5×780×500 |
| | 背面チャンバ(フィルター枠) | | TCB-FCB501B |
| | 角ダクトフランジ(吹出用) | | TCB-FL451BS |
| | 下面しゃへい板 | | TCB-SB501BFC |

| | | | |
|----|---|------------|-----|
| 図番 | T25A1007-AID-AP405BH | 04 | 図法 |
| | | 215 | 三角法 |
| 品名 | 東芝パッケージエアコン外形図 (天井埋込形ビルトインタイプ) (3/4) | 尺度 | 単位 |
| | | m | m |
| 形名 | AID-AP405BH | 東芝キャリア株式会社 | |



注) 機器メンテナンスのため、下図位置に点検口Aを必ず設けてください。
背面吸込フィルターチャンバーを使用する場合は点検口Bを設けるか、
これに相当するサービススペースを確保してください。



(注1) 高性能フィルター、デオドラントフィルター、アンモニア脱臭フィルター、光再生脱臭フィルターの同時使用はできません。
上記フィルターの単独使用は可能ですが、プレフィルターとして超ロングライフフィルターとの併用を推奨します。
(注2) 超ロングライフフィルターは、単独および他フィルター1種類との併用が可能です。

| | | | |
|-----------------------------|----------------|--------------------------------|---------------|
| 組合 せ 別 売 部 品 | 点検パネル | 形名 | TCB-TD501P(W) |
| | 外装 | (W):ムーンホワイト(マンセル:2.5GY9.0/0.5) | |
| | 高さ×幅×奥行(mm) | 5×780×500 | |
| | 背面チャンバ(フィルター枠) | TCB-FCB501B | |
| | 角ダクトフランジ(吹出用) | TCB-FL451BS | |
| | 下面しゃへい板 | TCB-SB501BFC | |

【背面吸込方式(丸ダクト)】

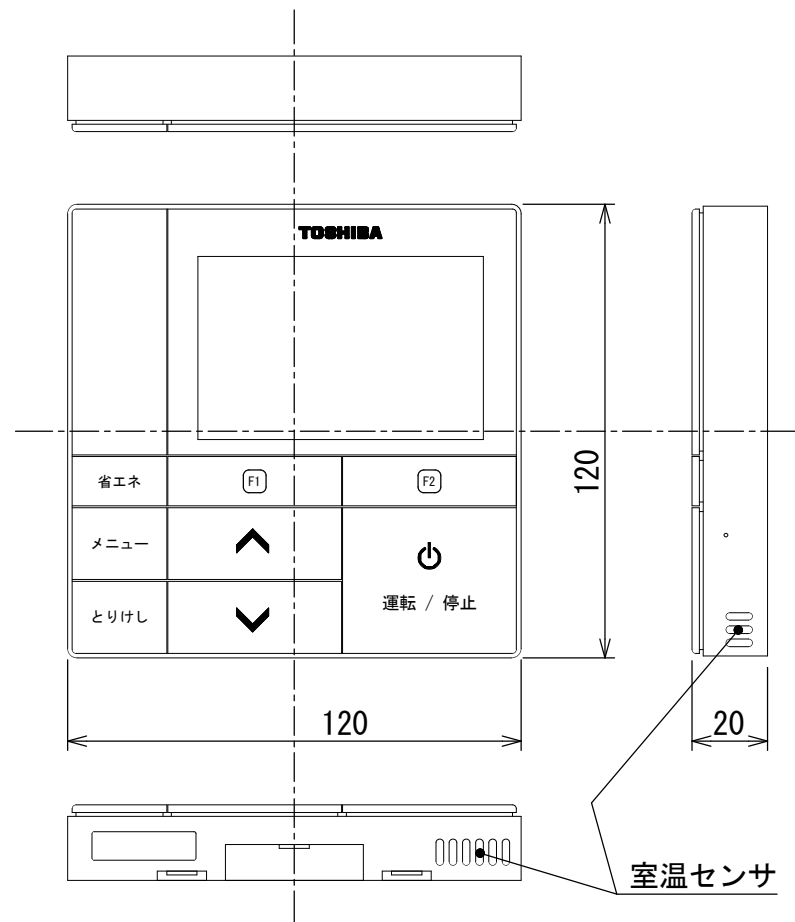
| | | | |
|----|---|------------|-----|
| 図番 | T25A1007-AID-AP405BH | 04 | 図法 |
| | | 215 | 三角法 |
| 品名 | 東芝パッケージエアコン外形図 (天井埋込形ビルトインタイプ) (4/4) | 尺度 | 単位 |
| | | | m m |
| 形名 | AID-AP405BH | 東芝キャリア株式会社 | |

1. 破線は現地配線、一点鎖線は別売付属品を示します。
2. □ は端子台、—○— は接続端子、
○ はプリント基板上のコネクタを示します。
3. ⊕ は保護アースを示します。
4. はプリント基板を示します。
5. 加湿器を取付ける時は別売の気化式加湿器に内蔵のリレーボックスから出ているコネクタをCN66に、
付属の短絡コネクタをCN70に接続して下さい。

| 記 号 | 品 名 |
|-----------|--------------|
| CN** | コネクタ |
| DM | ドレンポンプ用電動機 |
| F301, 302 | ヒューズ |
| FM | 送風用電動機 |
| FS | フロートスイッチ |
| RY302 | ドレンポンプ制御リレー |
| TA | 室温センサ |
| TB01, 02 | ターミナルブロック |
| TC, TCJ | 熱交センサ |
| 別売品 | |
| 23Hu | 湿度調節器(現地手配) |
| 43Hu | 加湿器制御リレー |
| HA | JEMA標準HA端子-A |
| Hu | 加湿器 |



| | | | |
|----|-----------------------------------|------------|---------|
| 図番 | T25B1004-AID-AP405BH | 03 | 図法 |
| 品名 | 東芝パッケージエアコン配線図 (天井埋込形ビルトインタイプ) | 215 | 尺 度 単 位 |
| 形名 | AID-AP405BH | 東芝キャリア株式会社 | |

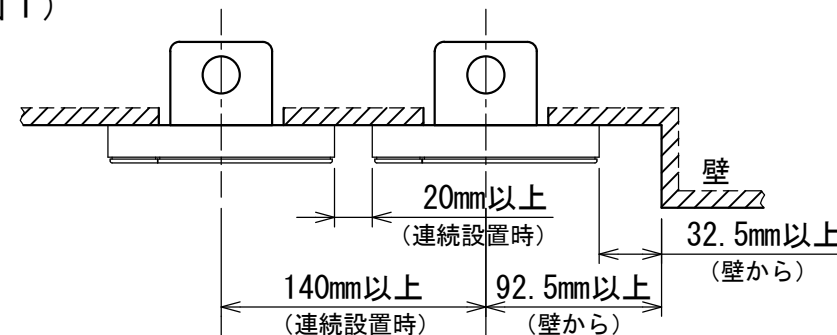


お願い)
配線を埋込まれる場合は、JIS-C8340
1個用スイッチボックス(カバーなし)
又は、2個用スイッチボックス(カバーなし)
を現地手配し、埋込んでください。

連続設置の場合の取付方法

リモコンを壁面に取付ける場合は、図1・図2・図3の
取付け方法を守ってください。

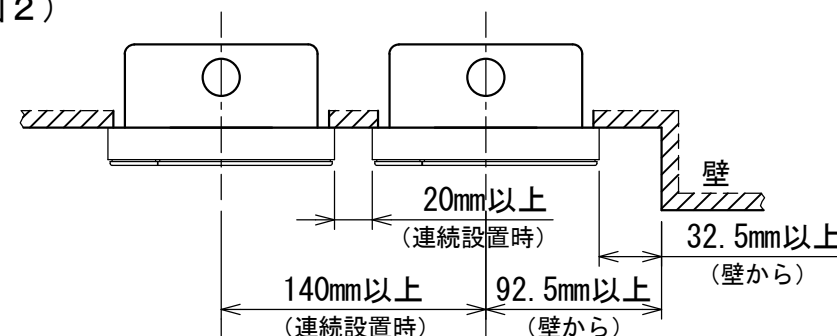
(図1)



リモコン線引出し口

JIS C8340
1個用スイッチボックス
(カバーなし)

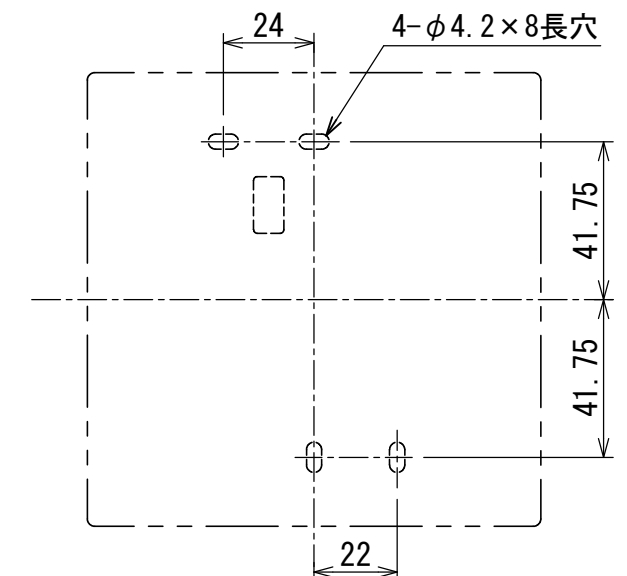
(図2)



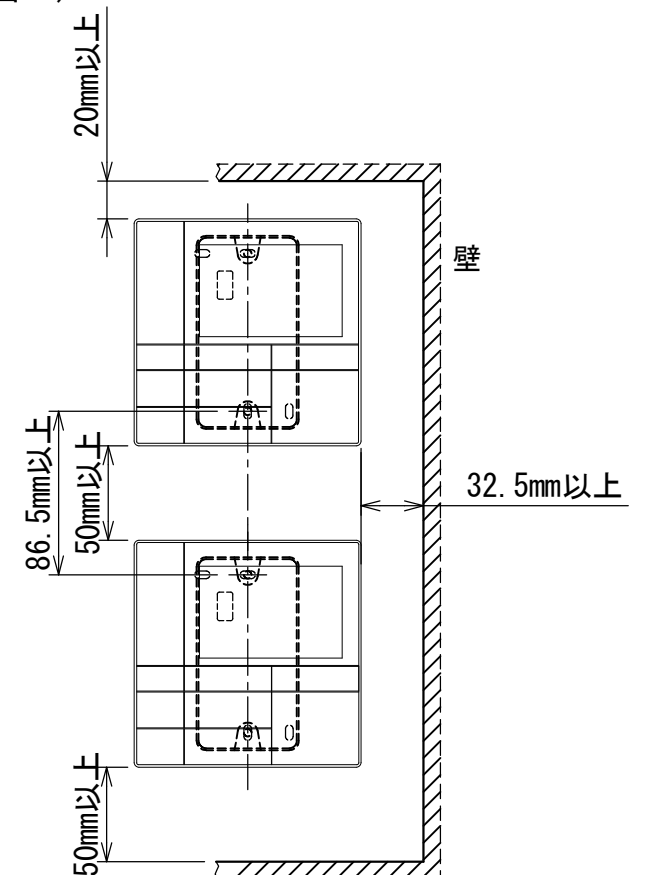
リモコン線引出し口

JIS C8340
2個用スイッチボックス
(カバーなし)

＜リモコン取付け寸法＞



(図3)



リモコン配線とリモコン渡り線

リモコン配線(通信線)とAC100V/200Vの配線を
直接接触させたり、同一電線管に収めること
はできません。ノイズ等により、制御系統に
異常が生じる恐れがあります。

※ご使用のリモコンによって異なります。

| 線種 | VCTF: 0.3mm ² × 2 | | | VCTF: 0.5mm ² ~ 2.0mm ² × 2 | | |
|---|------------------------------|--------|------------------|---|--------|------------------|
| | 1リモコン | 2リモコン | ワイヤレスとの 2リモコン | 1リモコン | 2リモコン | ワイヤレスとの 2リモコン |
| リモコン配線とリモコン 渡り配線の総配線長 (L+L1+L2+...Ln) | 200mまで | 120mまで | 200mまで | 500mまで | 300mまで | 400mまで |
| リモコン渡り配線の総配線長 (L1+L2+...Ln) | 200mまで | | | 200mまで | | |



| | | | | | | |
|-----------|--|------------|-------------------------|-------------|----|-----------|
| 適用機種 | | 図面番号 | | T29E1405-01 | | |
| RBC-AMS53 | | 品名 | 東芝パッケージエアコン用別売部品 外形図 | | 尺度 | 図法 三角法 |
| | | | ワイヤードリモコン | | | |
| | | | | | | |
| | | 東芝キヤリア株式会社 | | | | |

T29E1405-4Y