

東芝パッケージエアコン (空冷インバータヒートポンプ式天井埋込形ビルトインタイプ)

定格冷房能力 (注1)		kW	4.0 < 1.0 ~ 4.5 >
定格冷房時の顕熱比		-	0.68
定格暖房標準能力 (注1)		kW	4.5 < 1.0 ~ 5.4 >
定格暖房低温能力 (注1)		kW	4.3
冷房エネルギー消費効率		-	3.10 / 3.10
暖房エネルギー消費効率		-	3.69 / 3.69
冷暖平均エネルギー消費効率		-	3.40 / 3.40
中間冷暖房性能	中間冷房能力 (注1)	kW	1.9
	中間冷房消費電力	kW	0.510 / 0.510
	中間冷房エネルギー消費効率	-	3.73 / 3.73
	中間暖房能力 (注1)	kW	2.2
	中間暖房消費電力	kW	0.500 / 0.500
	中間暖房エネルギー消費効率	-	4.40 / 4.40
	通年エネルギー消費効率	-	4.1
電気特性 (注2)	電源 (注3)		単相 200V 50/60 Hz
	定格冷房消費電力	-	1.29 / 1.29
	定格暖房標準消費電力	-	1.22 / 1.22
	定格暖房低温消費電力	kW	1.70 / 1.70
	運転電流 (冷) (暖) (最大)	A	6.94 / 6.94 6.56 / 6.56 9.7 / 9.7
力率 (冷) (暖)	率 (%)	%	93 / 93 93 / 93
	始動電流	A	- / -
室内ユニット	形名		AID-AP455BH
	外装		天井 (溶融亜鉛メッキ鋼板)
	外形寸法	高さ	mm 320
		幅	mm 700
		奥行	mm 800(+75)
	総質量	kg	30
	空気熱交換器		フィンチューブ
	防音・断熱材		難燃性ポリイソシアネート・ポリuret
	送風装置	送風機	シロッコファン
		標準風量	m ³ /min 10.8
		電動機	kW 0.120
		出荷時機外静圧	Pa 40
		最大機外静圧	Pa 100
	エアフィルタ		室内ユニットに付属
	運転調整装置 (注5)		リモコンスイッチ
	ドレン口径 (呼び径)		25(塩ビ管)
	騒音値 (急-強-弱)	dB	39 - 36 - 32

室外機	形名		ROA-AP455HJZ1
	外装		シルキーシェード(天井1Y8.5/0.5)
	外形寸法	高さ	mm 550
		幅	mm 780
		奥行	mm 290
	総質量	kg	34
	圧縮機	形式	全密閉形
		電動機	kW 0.75
		極数	4
	空気熱交換器		フィンチューブ
	冷媒制御 (冷) (暖)		電子制御弁 電子制御弁
	送風装置	送風機	プロペラファン
		標準風量	m ³ /min 39.0
		電動機	kW 0.043
	高圧スイッチ		MPa - -
	低圧スイッチ		MPa - -
	保護装置		吐出温度リミット 過電流リミット 圧縮機リミット
	ケースヒータ		W -
	騒音値 (冷) (暖)	dB	46 / 46 47 / 47
冷媒・出荷時封入量		kg	R410A・1.00
冷媒追加不要の最大実長		m	20
冷媒追加量		g/m	20
冷媒配管	室外機・室内ユニット間		mm ガス側：φ12.7 液側：φ6.4
	最大実長		m 30
	最大落差		m 室外機が上の場合：30 室外機が下の場合：30
電源設計	漏電遮断器 (注10)		15A、30mA 0.1sec以下
	手元開閉器容量	A	15
	ヒューズ	A	15
	配線用遮断器	A	15
	電源配線 (注9)	20m 以下	単線2.0mm
		50m 以下	-
連絡線	室外機・室内ユニット間		50 m以下 単線1.6mm×3本
リモコンコード			VCTF0.5-2.0mm2 2芯 など

(注9) 各線径での最大こう長は下記参照願います。

線径	電源線こう長 (最大)
単線1.6mm	17
単線2.0mm	26
燃線5.5mm ²	46
燃線8.0mm ²	-
燃線14.0mm ²	-
燃線22.0mm ²	-
燃線38.0mm ²	-

(注10) 漏電遮断器が地絡保護専用の場合には
手元開閉器+ヒューズ、または配線用
遮断器を設けてください。
漏電遮断器は、高調波対応品を使用
してください。

(注1) 冷暖房能力は、JIS B 8615-2条件によります。
< > 内は能力範囲を示します。
(注2) 電気特性は、JIS B 8615-2条件によります。
(注3) 電源電圧は、変動があった場合でも±6%を超えないようにしてください。
(注5) リモコンスイッチは別売部品です。
リモコンコード配線長は『リモコン外形図』を参照してください。



- 注) 1. 〇は端子板を示します。
2. 破線、一点鎖線は現地配線を示します。
3. 室外機、室内ユニットの内部配線は、各々の機種種の配線図を参照してください。
4. リモコン配線には極性がないので、室内ユニット端子板A,Bへの接続は逆になってもかまいません。

適用機種		図面番号		T25G0701-01			
AIU-AP**H	AID-AP**H,H-1	品名	東芝パッケージエアコン シングルタイプ 外部結線図	尺度	図法		
AIC-AP**H	AIK-AP**H						
AIU-AP**WH	AIC-AP**PH						
AIU-AP**SH,SH-1		東芝キヤリア株式会社					
AID-AP**BH,BH-1							



外 観 シルキーシート[®] (マンセルNo. 1Y8.5/0.5)

適 用 機 種								図 面 番 号		T26C1105-02			
ROA-AP405HJ	ROA-AP455HJ	ROA-AP505HJ	ROA-AP565HJ	ROA-AP635HJ	ROA-AP405HJ1	ROA-AP455HJ1	ROA-AP505HJ1	品 名	東芝パッケージエアコン 外 形 図 (適用機種は左記)	尺 度	図 法	三 角 法	東芝キャリア株式会社
ROA-AP405H	ROA-AP455H	ROA-AP505H	ROA-AP565H	ROA-AP635H	ROA-AP405H1	ROA-AP455H1	ROA-AP505H1						
ROA-AP405HJZ	ROA-AP455HJZ	ROA-AP505HJZ	ROA-AP565HJZ	ROA-AP635HJZ	ROA-AP405HJZ1	ROA-AP455HJZ1	ROA-AP505HJZ1						
ROA-AP405HZ	ROA-AP455HZ	ROA-AP505HZ	ROA-AP565HZ	ROA-AP635HZ	ROA-AP405HZ1	ROA-AP455HZ1	ROA-AP505HZ1						
ROA-AP405HJZG	ROA-AP455HJZG	ROA-AP505HJZG	ROA-AP565HJZG	ROA-AP635HJZG	ROA-AP405HJZG1	ROA-AP455HJZG1	ROA-AP505HJZG1						
ROA-AP405HZG	ROA-AP455HZG	ROA-AP505HZG	ROA-AP565HZG	ROA-AP635HZG	ROA-AP405HZG1	ROA-AP455HZG1	ROA-AP505HZG1						



注) 機器メンテナンスのため、下図位置に点検口Aを必ず設けてください。

【下面吸込方式】

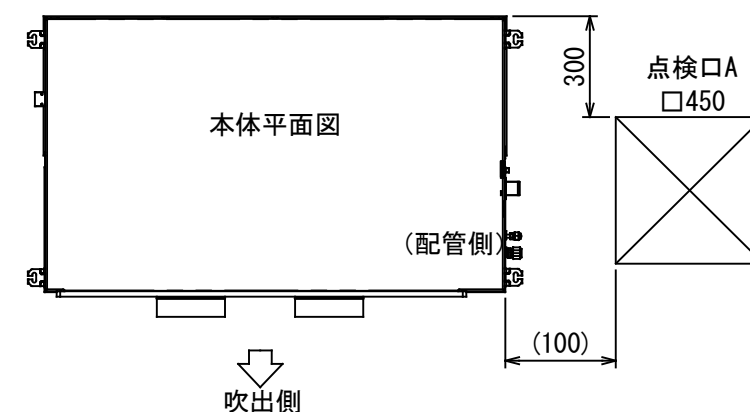
組合 せ 別 売 部 品	形 名	RBC-UD501P (W)
	外 装	(W) :ムーンホワイト(マンセル:2.5GY9.0/0.5)
	高さ×幅×奥行(mm)	9×802×500
	総 質 量(kg)	4
	吸込口キャンパス	TBC-CA501B

(注) 高性能フィルター、デオドラントフィルター、アンモニア脱臭フィルター、光再生脱臭フィルターの同時使用は出来ません。
上記フィルター使用時には、エアコン付属のエアフィルターを併用してください。

図 番	T25A1007-AID-AP455BH	04	図 法
		215	三角法
品 名	東芝パッケージエアコン外形図 (天井埋込形ビルトインタイプ) (1/4)	尺 度	単 位
			m m
形 名	AID-AP455BH	東芝キャリア株式会社	



注) 機器メンテナンスのため、下図位置に点検口Aを必ず設けてください。



【天井リターン方式】

組合 せ 別 売 部 品	点 検 パ ネ ル	形 名	TCB-TD501P (W)
		外 装	(W) : ムーンホワイト (マンセル: 2.5GY9.0/0.5)
		高さ×幅×奥行 (mm)	5×780×500
		高性能フィルター (65%)	TCB-UFM21B

(注) 高性能フィルター、デオドラントフィルター、アンモニア脱臭フィルター、光再生脱臭フィルターの同時使用は出来ません。
上記フィルター使用時には、エアコン付属のエアフィルターを併用してください。

図 番	T25A1007-AID-AP455BH		04	図 法
			215	
品 名	東芝パッケージエアコン外形図 (天井埋込形ビルトインタイプ) (2/4)		尺 度	単 位
形 名	AID-AP455BH	東芝キャリア株式会社		



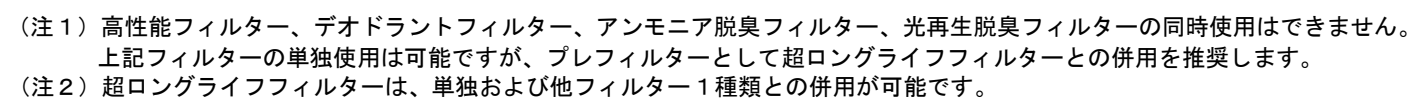
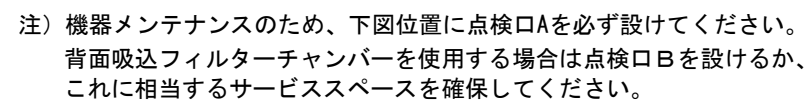
注) 機器メンテナンスのため、下図位置に点検口Aを必ず設けてください。
背面吸込フィルターチャンバーを使用する場合は点検口Bを設けるか、
これに相当するサービススペースを確保してください。



(注1) 高性能フィルター、デオドラントフィルター、アンモニア脱臭フィルター、光再生脱臭フィルターの同時使用はできません。
上記フィルターの単独使用は可能ですが、プレフィルターとして超ロングライフフィルターとの併用を推奨します。
(注2) 超ロングライフフィルターは、単独および他フィルター1種類との併用が可能です。

【背面吸込方式(角ダクト)】

図番	T25A1007-AID-AP455BH	04	図法
品名	東芝パッケージエアコン外形図 (天井埋込形ビルトインタイプ) (3/4)	215	三角法
形名	AID-AP455BH	尺 度	単 位
	東芝キャリア株式会社	m	m

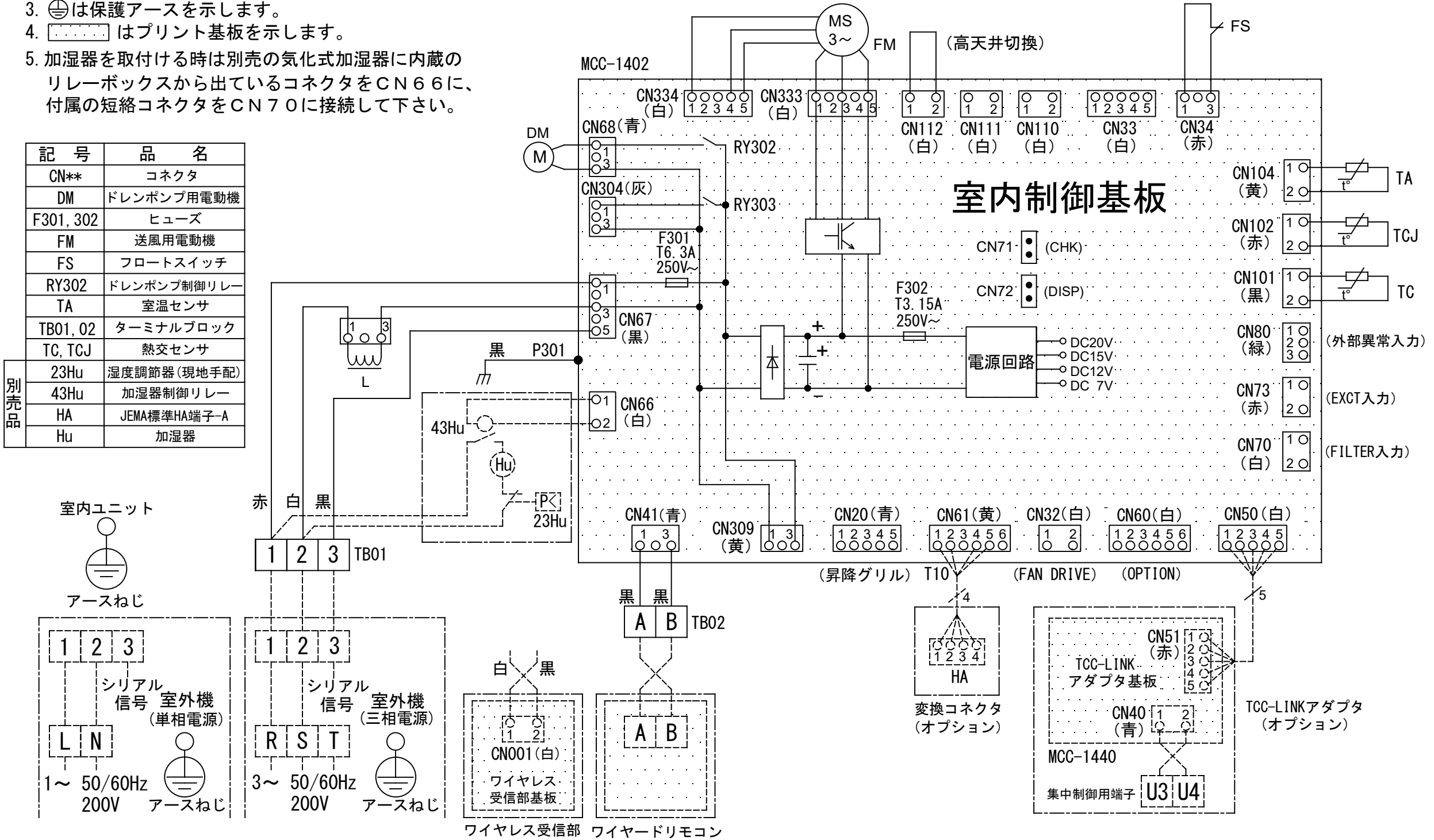


【背面吸込方式(丸ダクト)】

図 番	T25A1007-AID-AP455BH		04	図 法
			215	三角法
品 名	東芝パッケージエアコン外形図 (天井埋込形ビルトインタイプ) (4/4)		尺 度	単 位
				m m
形 名	AID-AP455BH	東芝キヤリア株式会社		

1. 破線は現地配線、一点鎖線は別売付属品を示します。
2. □ は端子台、—○— は接続端子、
○ はプリント基板上のコネクタを示します。
3. ⊕ は保護アースを示します。
4. はプリント基板を示します。
5. 加湿器を取付ける時は別売の気化式加湿器に内蔵の
リレーボックスから出ているコネクタをCN66に、
付属の短絡コネクタをCN70に接続して下さい。

記 号	品 名
CN**	コネクタ
DM	ドレンポンプ用電動機
F301, 302	ヒューズ
FM	送風用電動機
FS	フロートスイッチ
RY302	ドレンポンプ制御リレー
TA	室温センサ
TB01, 02	ターミナルブロック
TC, TCJ	熱交センサ
別売品	
23Hu	湿度調節器(現地手配)
43Hu	加湿器制御リレー
HA	JEMA標準HA端子-A
Hu	加湿器



図番	T25B1004-AID-AP455BH	03	図法
品名	東芝パッケージエアコン配線図 (天井埋込形ビルトインタイプ)	215	尺 度 単 位
形名	AID-AP455BH	東芝キャリア株式会社	

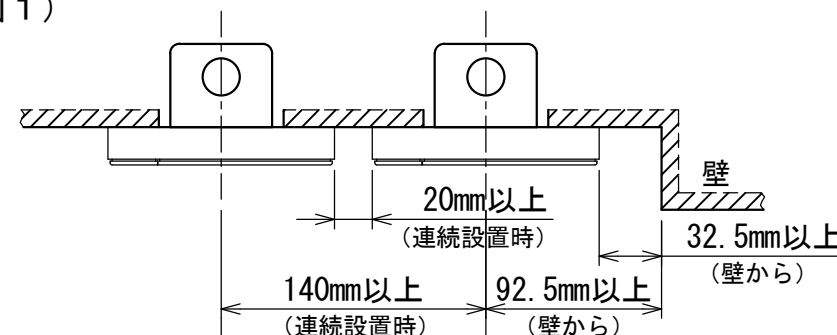


お願い)
配線を埋込まれる場合は、JIS-C8340
1個用スイッチボックス(カバーなし)
又は、2個用スイッチボックス(カバーなし)
を現地手配し、埋込んでください。

連続設置の場合の取付方法

リモコンを壁面に取付ける場合は、図1・図2・図3の
取付け方法を守ってください。

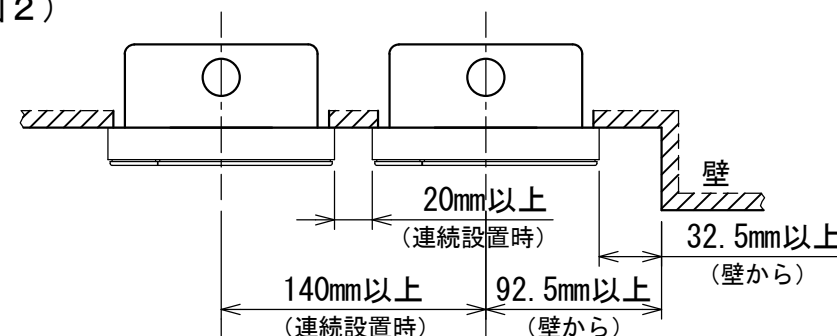
(図1)



リモコン線引出し口

JIS C8340
1個用スイッチボックス
(カバーなし)

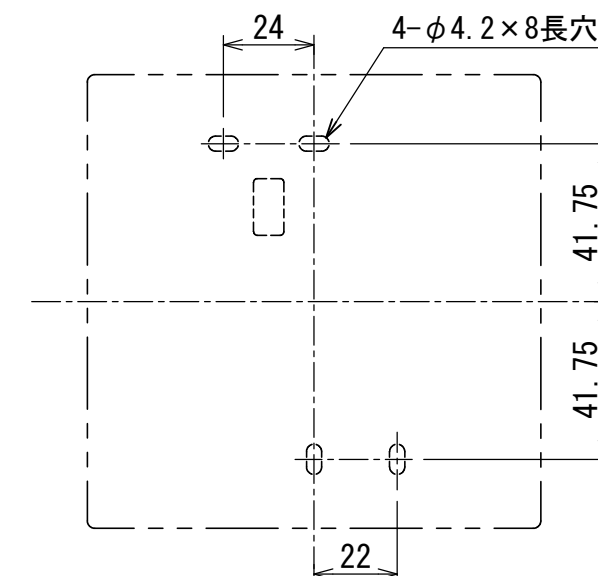
(図2)



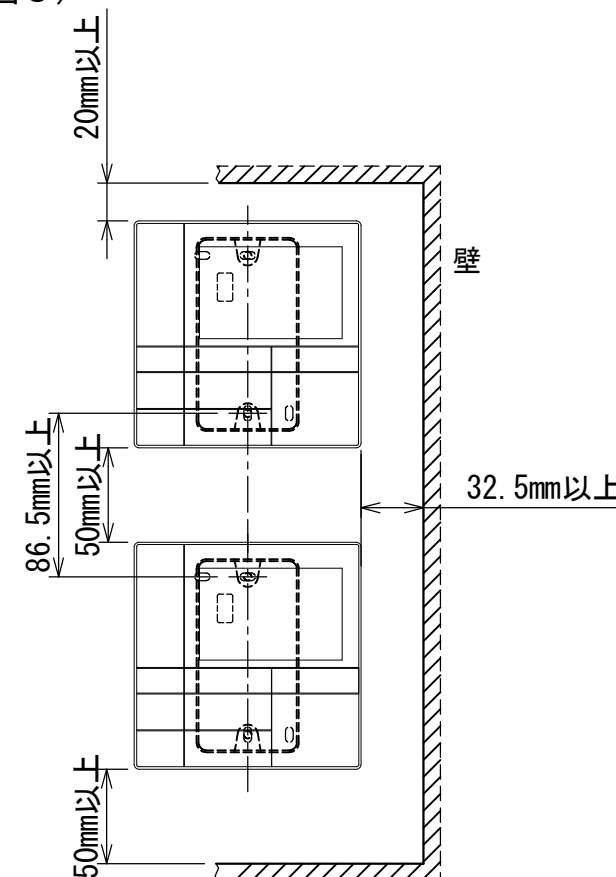
リモコン線引出し口

JIS C8340
2個用スイッチボックス
(カバーなし)

<リモコン取付け寸法>



(図3)



リモコン配線とリモコン渡り線

リモコン配線(通信線)とAC100V/200Vの配線を
直接接触させたり、同一電線管に収めること
はできません。ノイズ等により、制御系統に
異常が生じる恐れがあります。

※ご使用のリモコンによって異なります。

線種	VCTF: 0.3mm ² × 2			VCTF: 0.5mm ² ~ 2.0mm ² × 2		
	1リモコン	2リモコン	ワイヤレスとの 2リモコン	1リモコン	2リモコン	ワイヤレスとの 2リモコン
リモコン配線とリモコン 渡り配線の総配線長 (L+L1+L2+...Ln)	200mまで	120mまで	200mまで	500mまで	300mまで	400mまで
リモコン渡り配線の総配線長 (L1+L2+...Ln)	200mまで			200mまで		



適用機種		図面番号		T29E1405-01			
RBC-AMS53		品名	東芝パッケージエアコン用別売部品	尺度	図法	三角法	
			外形図				
			ワイヤードリモコン				
		東芝キヤリア株式会社					

T29E1405-4Y