

東芝パッケージエアコン

(空冷インバータヒートポンプ式天井埋込形ビルトインタイプ)

定格冷房能力 (注1)				kW	4.5	<1.0～5.0>	室外機	形 名			ROA-AP505HZG1		
定格冷房時の顕熱比				-	0.76			外 装			シルキーシェード(ワレ1Y8.5/0.5)		
定格暖房標準能力 (注1)				kW	5.0	<1.0～5.6>		外形寸法	高 さ	mm	550		
									幅	mm	780		
									奥 行	mm	290		
定格暖房低温能力 (注1)				kW	4.3			総 質 量		kg	34		
									形 式		全密閉形		
								圧 縮 機	電 動 機	kW	0.75		
									極 数		4		
冷房エネルギー消費効率					3.06	/ 3.06			空 気 熱 交 換 器			フィンドチューブ	
暖房エネルギー消費効率				-	3.70	/ 3.70			冷 媒 制 御			(冷) 電子制御弁	
												(暖) 電子制御弁	
冷暖平均エネルギー消費効率					3.38	/ 3.38							
中間冷暖房性能	中間冷房能力 (注1)	kW	2.2			送風装置			送 風 機		フロベラファン		
	中間冷房消費電力	kW	0.580	/ 0.580					標 準 風 量	m³/min	39.0		
	中間冷房エネルギー消費効率	-	3.79	/ 3.79							0.043		
	中間暖房能力 (注1)	kW	2.4			高圧スイッチ					MPa	-	
	中間暖房消費電力	kW	0.590	/ 0.590		低圧スイッチ					MPa	-	
	中間暖房エネルギー消費効率	-	4.07	/ 4.07		保 護 装 置					吐出温度℃ 過電流℃ 圧縮機℃		
通年エネルギー消費効率				-	3.9		ケースヒータ			W	-		
							騒 音 値			(冷) dB	46 / 46		
										(暖) dB	47 / 47		
							冷媒・出荷時封入量			kg	R410A・1.00		
							冷媒追加不要の最大実長			m	20		
							冷媒追加量			g/m	20		
電気特性 (注2)	電 源 (注3)			三相	200V 50/60 Hz	冷媒配管	室外機・室内ユニット間			mm	ガス側：φ12.7	液側：φ6.4	
	定格冷房消費電力			1.47	/ 1.47								
	定格暖房標準消費電力			1.35	/ 1.35		最 大 実 長			m	30		
	定格暖房低温消費電力	kW		1.90	/ 1.90		最 大 落 差			m	室外機が上の場合：30	室外機が下の場合：30	
運 転 電 流	(冷)	A		4.51	/ 4.51								
	(暖)			4.15	/ 4.15								
(最大)				7.1	/ 7.1								
力 率	(冷)	%		94	/ 94	電源設計	漏 電 遮 断 器 (注10)			15A、30mA 0.1sec以下			
	(暖)			94	/ 94		手 元 開 閉 器	開 閉 器 容 量	A	15			
室内ユニット	始 動 電 流	A		- / -			開 閉 器	ヒューズ	A	10			
	形 名			AID-AP505BH				配線用遮断器	A	10			
	外 装			シルバー(溶融亜鉛メッキ鋼板)			電 源 配 線	20m 以下	単線1.6mm				
	外形寸法	高 さ	mm	320			(注9)	50m 以下		単線2.0mm			
		幅	mm	700									
奥 行		mm	800(+75)										
送風装置	総 質 量		kg	30		連絡線							
	空 気 熱 交 換 器			フィンドチューブ									
	防 音 ・ 断 熱 材			難燃性ポリイソシアネート・ポリウレタン									
	送風装置	送 風 機		シロッコファン									
		標 準 風 量	m³/min	13.0									
		電 動 機	kW	0.120									
		出荷時機外静圧	Pa	40									
		最大機外静圧	Pa	100									
	エ ア フ ィ ル タ			室内ユニットに付属									
	運 転 調 整 装 置 (注5)			リモコンスイッチ									
	ドレン口径(呼び径)			25(塩ビ管)									
騒 音 値 (急-強-弱)			40 - 37 - 33										

(注9) 各線径での最大こう長は下記参照願います。		
線 径	電源線こう長 (最大)	
単線1.6mm	32	
単線2.0mm	50	

(注9) 各線径での最大こう長は下記参照願います。

線 径	電源線こう長 (最大)
単線1.6mm	32
単線2.0mm	50
燃線5.5mm ²	88
燃線8.0mm ²	-
燃線14.0mm ²	-
燃線22.0mm ²	-
燃線38.0mm ²	-

(注10) 漏電遮断器が地絡保護専用の場合には
手元開閉器＋ヒューズ、または配線用
遮断器を設けてください。
漏電遮断器は、高調波対応品を使用
してください。

(注1) 冷暖房能力は、JIS B 8615-2条件によります。
〈 〉内は能力範囲を示します。
(注2) 電気特性は、JIS B 8615-2条件によります。
(注3) 電源電圧は、変動があった場合でも±1.0%を超えないようにしてください。
(注5) リモコンスイッチは別売部品です。
リモコンコード配線長は『リモコン外形図』を参照してください。



- 注) 1. ◎ は端子板を示します。
2. 破線、一点鎖線は現地配線を示します。
3. 室外機、室内ユニットの内部配線は、各々の機種の配線図を参照してください。
4. リモコン配線には極性がないので、室内ユニット端子板A, Bへの接続は逆になってもかまいません。

適 用 機 種		図 面 番 号		T25G0702-02		
AIU-AP**H	AID-AP**H, H-1	品 名	東芝パッケージエアコン シングルタイプ 外部結線図	尺 度	図 法	
AIC-AP**H, H-1	AIK-AP**H					
AIU-AP**WH	AIC-AP**PH					
AIU-AP**SH, SH-1						
AID-AP**BH, BH-1						

東芝キヤリア株式会社



外 観 シルキーシート[®] (マンセルNo. 1Y8.5/0.5)

適用機種								図面番号		T26C1105-02			
ROA-AP405HJ	ROA-AP455HJ	ROA-AP505HJ	ROA-AP565HJ	ROA-AP635HJ	ROA-AP405HJ1	ROA-AP455HJ1	ROA-AP505HJ1	品名	東芝パッケージエアコン		尺度	図法	三角法
ROA-AP405H	ROA-AP455H	ROA-AP505H	ROA-AP565H	ROA-AP635H	ROA-AP405H1	ROA-AP455H1	ROA-AP505H1		外形図				
ROA-AP405HJZ	ROA-AP455HJZ	ROA-AP505HJZ	ROA-AP565HJZ	ROA-AP635HJZ	ROA-AP405HJZ1	ROA-AP455HJZ1	ROA-AP505HJZ1		(適用機種は左記)				
ROA-AP405HZ	ROA-AP455HZ	ROA-AP505HZ	ROA-AP565HZ	ROA-AP635HZ	ROA-AP405HZ1	ROA-AP455HZ1	ROA-AP505HZ1						
ROA-AP405HJZG	ROA-AP455HJZG	ROA-AP505HJZG	ROA-AP565HJZG	ROA-AP635HJZG	ROA-AP405HJZG1	ROA-AP455HJZG1	ROA-AP505HJZG1						
ROA-AP405HZG	ROA-AP455HZG	ROA-AP505HZG	ROA-AP565HZG	ROA-AP635HZG	ROA-AP405HZG1	ROA-AP455HZG1	ROA-AP505HZG1						
								東芝キャリア株式会社					



注) 機器メンテナンスのため、下図位置に点検口Aを必ず設けてください。

【下面吸込方式】

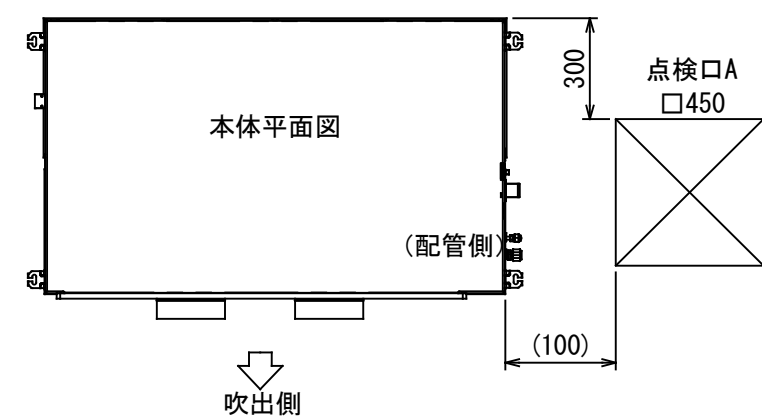
組合 せ 別 売 部 品	形 名	RBC-UD501P (W)
	外 装	(W) : ムーンホワイト (マンセル: 2.5GY9.0/0.5)
	高さ×幅×奥行 (mm)	9×802×500
	総 質 量 (kg)	4
	吸込口キャンパス	TBC-CA501B

(注) 高性能フィルター、デオドラントフィルター、アンモニア脱臭フィルター、光再生脱臭フィルターの同時使用は出来ません。
上記フィルター使用時には、エアコン付属のエアフィルターを併用してください。

図 番	T25A1007-AID-AP505BH	04	図 法
		215	三角法
品 名	東芝パッケージエアコン外形図 (天井埋込形ビルトインタイプ) (1/4)	尺 度	単 位
			m m
形 名	AID-AP505BH	東芝キャリア株式会社	



注) 機器メンテナンスのため、下図位置に点検口Aを必ず設けてください。

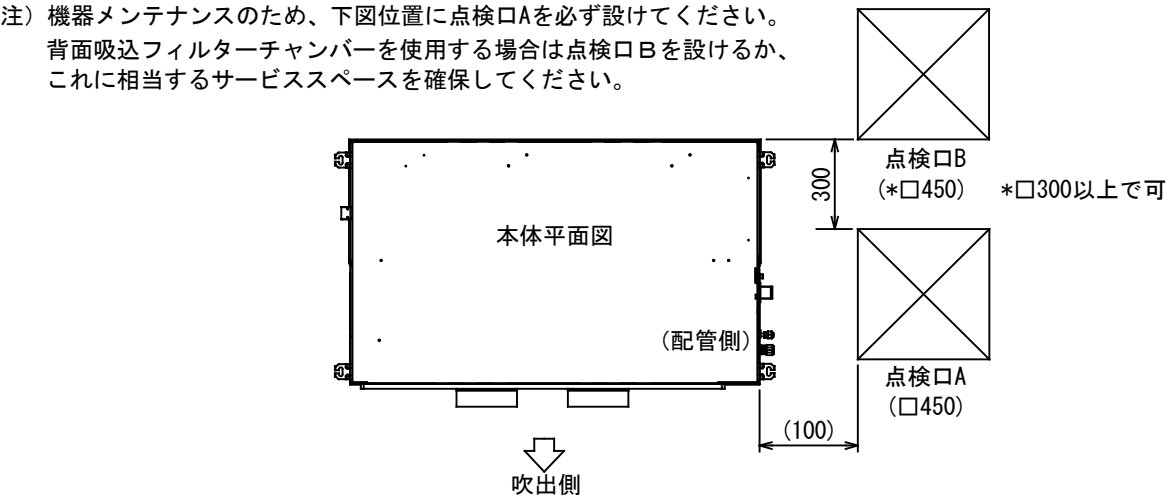
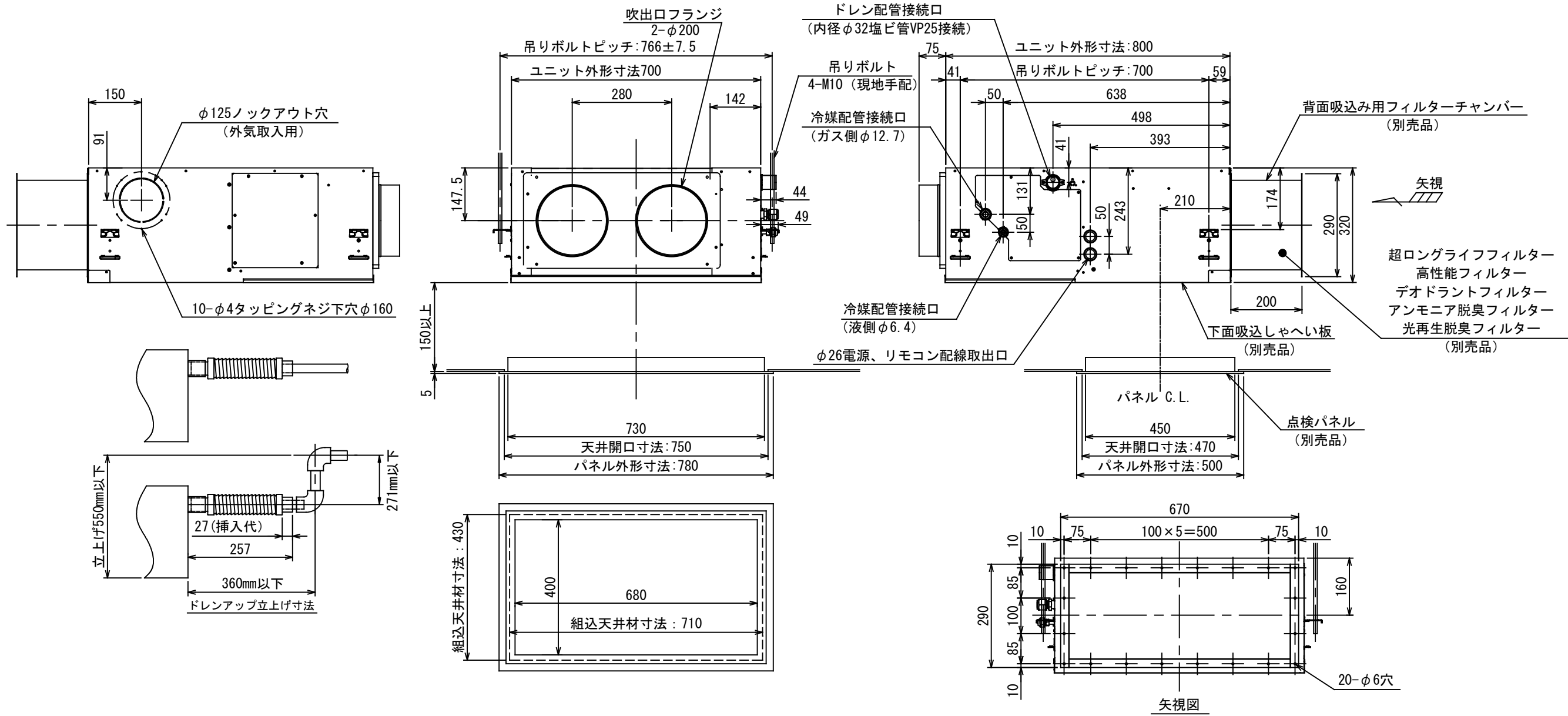


【天井リターン方式】

組合せ別売部品	点検パネル	形名	TCB-TD501P(W)
		外装	(W):ムーンホワイト(マンセル:2.5GY9.0/0.5)
		高さ×幅×奥行(mm)	5×780×500
		高性能フィルター(65%)	TCB-UFM21B

(注) 高性能フィルター、デオドラントフィルター、アンモニア脱臭フィルター、光再生脱臭フィルターの同時使用は出来ません。
上記フィルター使用時には、エアコン付属のエアフィルターを併用してください。

図番	T25A1007-AID-AP505BH	04	図法
		215	三角法
品名	東芝パッケージエアコン外形図 (天井埋込形ビルトインタイプ) (2/4)	尺度	単位
		1/	m m
形名	AID-AP505BH	東芝キャリア株式会社	



組合 せ 別 売 部 品	点 検 パ ネ ル	形 名	TCB-TD501P (W)
		外 装	(W) : ムーンホワイト (マンセル: 2.5GY9.0/0.5)
		高さ×幅×奥行 (mm)	5×780×500
		背面チャンバ(フィルター枠)	TCB-FCB501B
		角ダクトフランジ(吹出用)	TCB-FL451BS
		下 面 し ゃ へ い 板	TCB-SB501BFC

【背面吸込方式(丸ダクト)】

(注1) 高性能フィルター、デオドラントフィルター、アンモニア脱臭フィルター、光再生脱臭フィルターの同時使用はできません。
上記フィルターの単独使用は可能ですが、プレフィルターとして超ロングライフフィルターとの併用を推奨します。
(注2) 超ロングライフフィルターは、単独および他フィルター1種類との併用が可能です。

図 番	T25A1007-AID-AP505BH	04	図 法
		215	三角法
品 名	東芝パッケージエアコン外形図 (天井埋込形ビルトインタイプ) (4/4)	尺 度	単 位
			m m
形 名	AID-AP505BH	東芝キャリア株式会社	

1. 破線は現地配線、一点鎖線は別売付属品を示します。
2. □□ は端子台、—○— は接続端子、
○□○ はプリント基板上のコネクタを示します。
3. ⊕は保護アースを示します。
4. はプリント基板を示します。
5. 加湿器を取付ける時は別売の気化式加湿器に内蔵の
リレーボックスから出ているコネクタをCN66に、
付属の短絡コネクタをCN70に接続して下さい。

記 号	品 名
CN**	コネクタ
DM	ドレンポンプ用電動機
F301, 302	ヒューズ
FM	送風用電動機
FS	フロートスイッチ
RY302	ドレンポンプ制御リレー
TA	室温センサ
TB01, 02	ターミナルブロック
TC, TCJ	熱交センサ
別売品	
23Hu	湿度調節器(現地手配)
43Hu	加湿器制御リレー
HA	JEMA標準HA端子-A
Hu	加湿器



図番	T25B1004-AID-AP505BH	03	図法
品名	東芝パッケージエアコン配線図 (天井埋込形ビルトインタイプ)	215	尺 度 単 位
形名	AID-AP505BH	東芝キャリア株式会社	

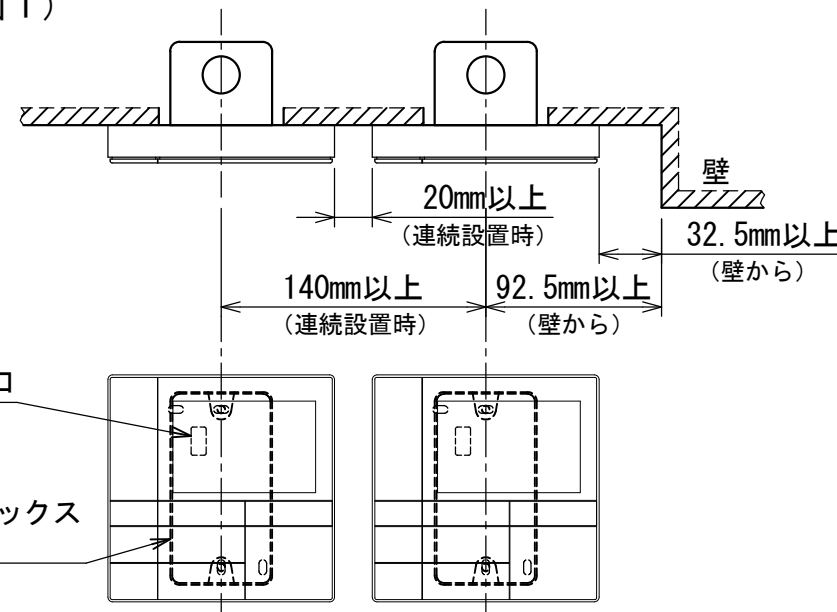


お願い)
配線を埋込まれる場合は、JIS-C8340
1個用スイッチボックス(カバーなし)
又は、2個用スイッチボックス(カバーなし)
を現地手配し、埋込んでください。

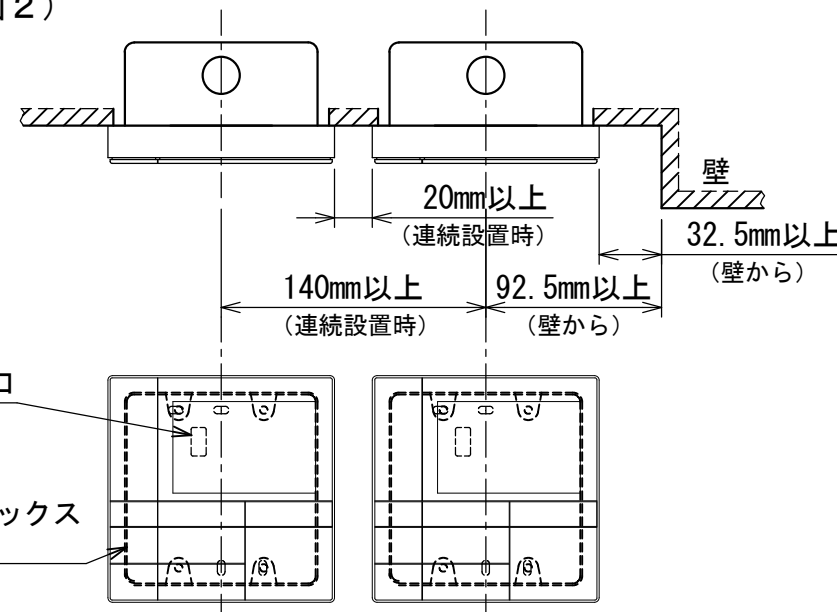
連続設置の場合の取付方法

リモコンを壁面に取付ける場合は、図1・図2・図3の
取付け方法を守ってください。

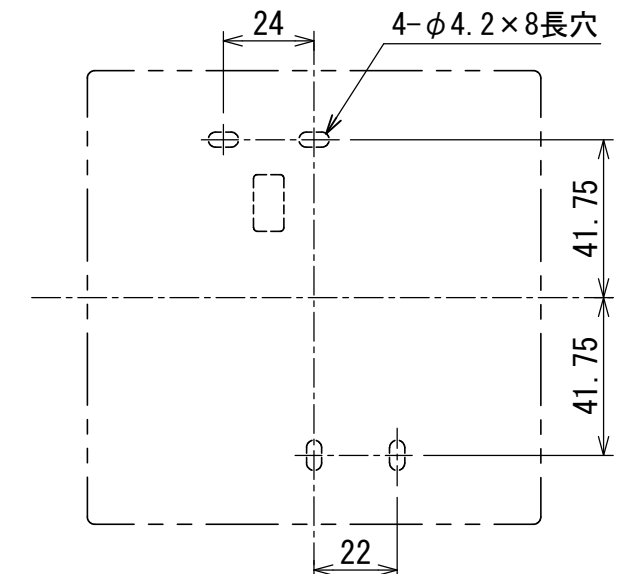
(図1)



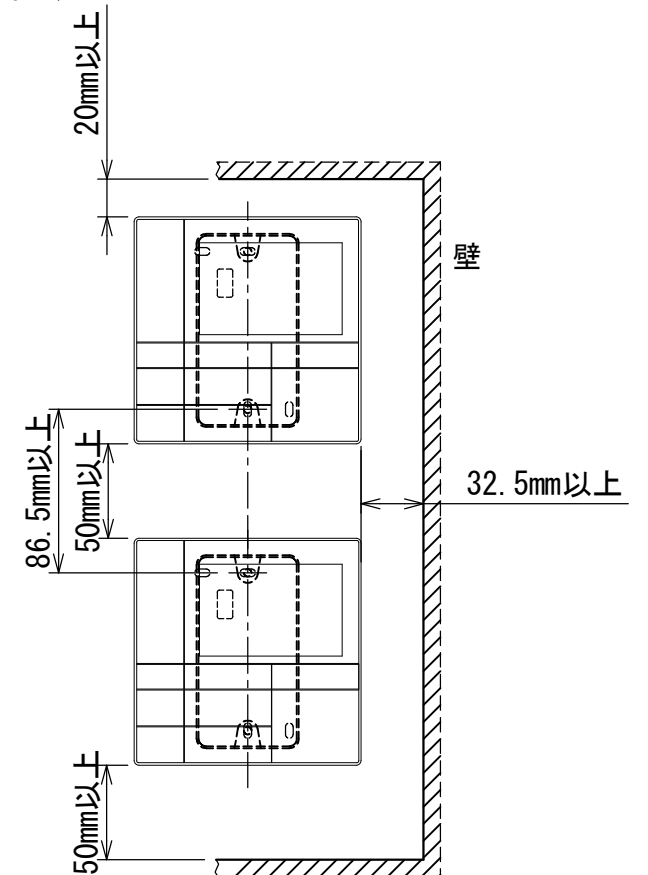
(図2)



<リモコン取付け寸法>



(図3)

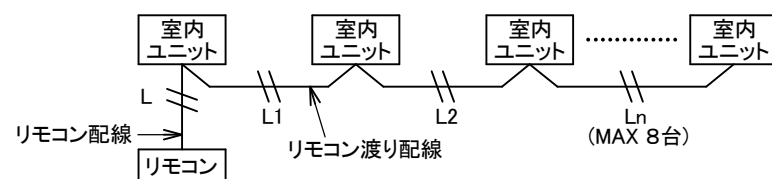


リモコン配線とリモコン渡り線

リモコン配線(通信線)とAC100V/200Vの配線を
直接接触させたり、同一電線管に収めること
はできません。ノイズ等により、制御系統に
異常が生じる恐れがあります。

※ご使用のリモコンによって異なります。

線種	VCTF: 0.3mm ² × 2			VCTF: 0.5mm ² ~ 2.0mm ² × 2		
	1リモコン	2リモコン	ワイヤレスとの 2リモコン	1リモコン	2リモコン	ワイヤレスとの 2リモコン
リモコン配線とリモコン 渡り配線の総配線長 (L+L1+L2+...Ln)	200mまで	120mまで	200mまで	500mまで	300mまで	400mまで
リモコン渡り配線の総配線長 (L1+L2+...Ln)	200mまで			200mまで		



適用機種		図面番号	T29E1405-01			
RBC-AMS53		品名	東芝パッケージエアコン用別売部品 外形図		尺度	図法
			ワイヤードリモコン			
			東芝キヤリア株式会社			

T29E1405-4Y