

東芝パッケージエアコン

(空冷インバータヒートポンプ式天井吊形)

【平成25年度グリーン購入法適合】

定格冷房能力	(注1)	kW	3.6	<1.0~4.0>	室形名	ROA-AP405HJZ1	
定格冷房時の顕熱比	-	-	0.82	-	外装	シルキーシェード(マッ1Y8.5/O.5)	
定格暖房標準能力	(注1)	kW	3.6	<1.0~5.3>	外形寸法	高さ	mm
						幅	mm
						奥行	mm
定格暖房低温能力	(注1)	kW	3.9	-	総質量	kg	
					形式	全密閉形	
冷房エネルギー消費効率	-	-	3.00	/ 3.00	圧縮機電動機	kW	0.75
暖房エネルギー消費効率	-	-	3.96	/ 3.96	極数	4	
冷暖平均エネルギー消費効率	-	-	3.48	/ 3.48	空気熱交換器	フィンドチューブ	
					冷媒制御	(冷)	電子制御弁
						(暖)	電子制御弁
中間冷房能力	(注1)	kW	1.8	-	送風機	フロアファン	
中間冷房消費電力	kW	0.390	/ 0.390	-	送風装置	標準風量	m³/min
中間冷房エネルギー消費効率	-	4.62	/ 4.62	-		電動機	kW
中間暖房能力	(注1)	kW	1.8	-	高圧スイッチ	MPa	-
中間暖房消費電力	kW	0.340	/ 0.340	-	低圧スイッチ	MPa	-
中間暖房エネルギー消費効率	-	5.29	/ 5.29	-	保護装置	吐出温度セーフ 過電流セーフ 圧縮機セーフ	
					ケースヒータ	W	-
					騒音値	(冷)	dB
						(暖)	dB
通年エネルギー消費効率	-	4.7	-	-	冷媒・出荷時封入量	kg	R410A・1.00
					冷媒追加不要の最大実長	m	20
					冷媒追加量	g/m	20
電気特性	(注2)	電	源	(注3)	単相	200V/ 50/60 Hz	-
		定格冷房消費電力	kW	1.20	/ 1.20	-	-
		定格暖房標準消費電力	kW	0.910	/ 0.910	-	-
		定格暖房低温消費電力	kW	1.49	/ 1.49	-	-
		運転電流	(冷)	A	6.67	/ 6.67	-
			(暖)	A	5.06	/ 5.06	-
			(最大)	A	9.6	/ 9.6	-
		力率	(冷)	%	90	/ 90	-
			(暖)	%	90	/ 90	-
		始動電流	A	-	/ -	-	-
室内ユニット	形名	AIC-AP407H		電源設計	漏電遮断器	(注14)	15A、30mA 0.1sec以下
	外装	側面・吸込みグリル	ビュア初付(マッ1N9.1)		手元	開閉器容量	A
		吹出しグリル	ビュア初付(マッ1N9.1)			ヒューズ	A
		下面	ビュア初付(マッ1N9.1)		開閉器	配線用遮断器	A
	外形寸法	高さ	mm		電源配線	(注13)	20m 以下
		幅	mm				50m 以下
		奥行	mm				単線2.0mm
		総質量	kg				-
	空気熱交換器	フィンドチューブ		連絡線	室外機・室内ユニット間	50 m以下	単線1.6mm×3本
	防音・断熱材	発泡ポリスチレン・ポリエチレンフォーム					
	送風装置	送風機	シロッコファン				
		標準風量	m³/min				
		電動機	kW				
	エアフィルタ	室内ユニットに付属					
	運転調整装置	(注4)	リモコンスイッチ				
	ドレン口径(呼び径)	20(塩ビ管)					
	騒音値(急・強・弱)	dB	36-34-28				

(注13) 各線径での最大こう長は下記参照願います。

線径	電源線こう長(最大)
単線1.6mm	17
単線2.0mm	26
撚線5.5mm ²	46
撚線8.0mm ²	-
撚線14.0mm ²	-
撚線22.0mm ²	-
撚線38.0mm ²	-

(注14) 漏電遮断器が地絡保護専用の場合には手元開閉器+ヒューズ、または配線用遮断器を設けてください。
漏電遮断器は、高調波対応品を使用してください。

(注1) 冷暖房能力は、JIS B 8615-1条件によります。
< > 内は能力範囲を示します。
(注2) 電気特性は、JIS B 8615-1条件によります。
(注3) 電源電圧は、変動があった場合でも±6%を超えないようにしてください。
(注4) リモコンスイッチは別売部品です。
リモコンコード配線長は『リモコン外形図』を参照してください。



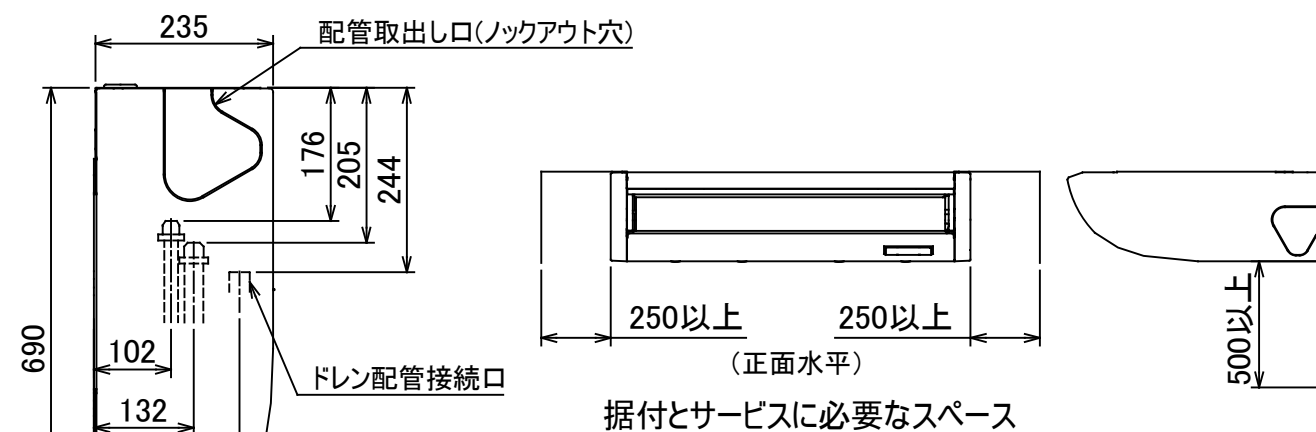
- 注) 1. 〇は端子板を示します。
2. 破線、一点鎖線は現地配線を示します。
3. 室外機、室内ユニットの内部配線は、各々の機種種の配線図を参照してください。
4. リモコン配線には極性がないので、室内ユニット端子板A,Bへの接続は逆になってもかまいません。

適用機種		図面番号		T25G0701-01			
AIU-AP**H	AID-AP**H,H-1	品名	東芝パッケージエアコン シングルタイプ 外部結線図	尺度	図法		
AIC-AP**H	AIK-AP**H						
AIU-AP**WH	AIC-AP**PH						
AIU-AP**SH,SH-1		東芝キヤリア株式会社					
AID-AP**BH,BH-1							



外 観 シルキーシート (マンセルNo. 1Y8.5/0.5)

適 用 機 種								図 面 番 号		T26C1105-02			
ROA-AP405HJ	ROA-AP455HJ	ROA-AP505HJ	ROA-AP565HJ	ROA-AP635HJ	ROA-AP405HJ1	ROA-AP455HJ1	ROA-AP505HJ1	品 名	東芝パッケージエアコン 外 形 図 (適用機種は左記)	尺 度	図 法	三 角 法	東芝キャリア株式会社
ROA-AP405H	ROA-AP455H	ROA-AP505H	ROA-AP565H	ROA-AP635H	ROA-AP405H1	ROA-AP455H1	ROA-AP505H1						
ROA-AP405HJZ	ROA-AP455HJZ	ROA-AP505HJZ	ROA-AP565HJZ	ROA-AP635HJZ	ROA-AP405HJZ1	ROA-AP455HJZ1	ROA-AP505HJZ1						
ROA-AP405HZ	ROA-AP455HZ	ROA-AP505HZ	ROA-AP565HZ	ROA-AP635HZ	ROA-AP405HZ1	ROA-AP455HZ1	ROA-AP505HZ1						
ROA-AP405HJZG	ROA-AP455HJZG	ROA-AP505HJZG	ROA-AP565HJZG	ROA-AP635HJZG	ROA-AP405HJZG1	ROA-AP455HJZG1	ROA-AP505HJZG1						
ROA-AP405HZG	ROA-AP455HZG	ROA-AP505HZG	ROA-AP565HZG	ROA-AP635HZG	ROA-AP405HZG1	ROA-AP455HZG1	ROA-AP505HZG1						



注)
冷媒配管は(上・右・後)の3方向より取り出し出来ます。
* 別売のドレンアップキットを使用する場合、冷媒配管は上方向からしか取り出しできません。

(単位:mm)

適 用 機 種			図 面 番 号		T25A1301-05		
AIC-AP407H	AIC-AP407H-1	AIC-AP408H	品 名	東芝パッケージエアコン 外形図 (適用機種は左記)	尺度	図法	三角法
AIC-AP457H	AIC-AP457H-1	AIC-AP458H					
AIC-AP507H	AIC-AP507H-1	AIC-AP508H					
AIC-AP567H	AIC-AP567H-1	AIC-AP568H					
			東芝キャリア株式会社				



適 用 機 種				図 面 番 号		T25B1301-03		
AIC-AP407H,-1	AIC-AP717H,-1	AIC-AP408H	AIC-AP718H	品名	東芝パッケージエアコン 配 線 図 (適用機種は左記)	尺度	図法	
AIC-AP457H,-1	AIC-AP807H,-1	AIC-AP458H	AIC-AP808H					
AIC-AP507H,-1	AIC-AP1127H,-1	AIC-AP508H	AIC-AP1128H					
AIC-AP567H,-1	AIC-AP1407H,-1	AIC-AP568H	AIC-AP1408H					
AIC-AP637H,-1	AIC-AP1607H,-1	AIC-AP638H	AIC-AP1608H					
東芝キヤリア株式会社								



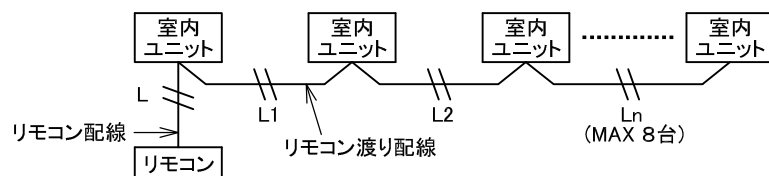
お願い
配線を埋込まれる場合は、JIS-C8340
1個用スイッチボックス(カバーなし)
又は、2個用スイッチボックス(カバーなし)
を現地手配し、埋込んでください。

リモコン配線とリモコン渡り線

リモコン配線(通信線)とAC100V/200Vの配線を
直接接触させたり、同一電線管に収めること
はできません。ノイズ等により、制御系統に
異常が生じる恐れがあります。

※ご使用のリモコンによって異なります。

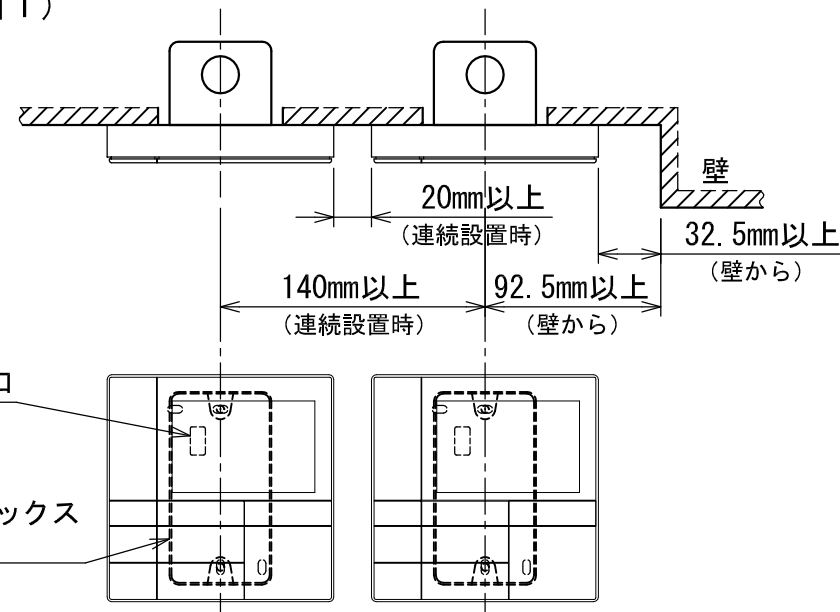
線種	VCTF:0.3mm ² ×2			VCTF:0.5mm ² ~2.0mm ² ×2		
リモコン配線とリモコン 渡り配線の総配線長 (L+L1+L2+...Ln)	1リモコン 200mまで	2リモコン 120mまで	ワイヤレスとの 2リモコン 200mまで	1リモコン 500mまで	2リモコン 300mまで	ワイヤレスとの 2リモコン 400mまで
リモコン渡り配線の総配線長 (L1+L2+...Ln)	200mまで			200mまで		



連続設置の場合の取付方法

リモコンを壁面に取付ける場合は、図1・図2・図3の
取付け方法を守ってください。

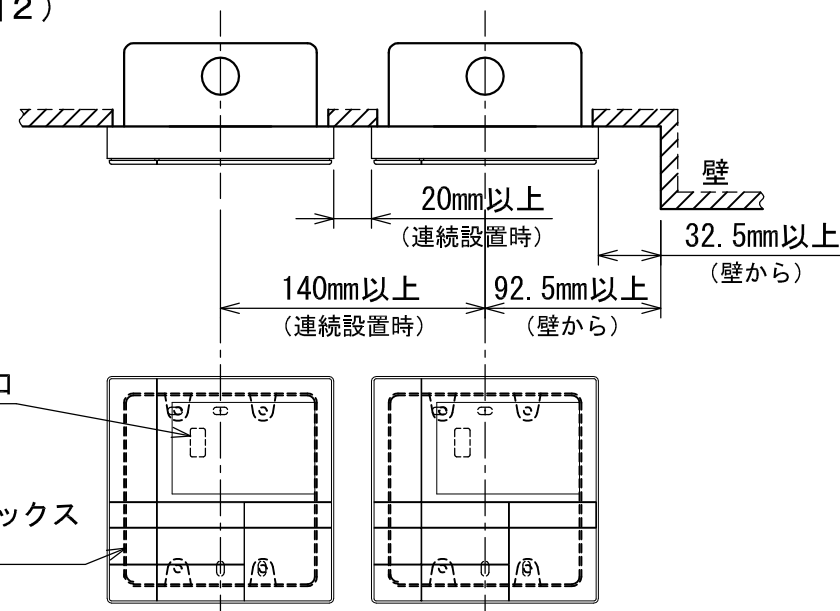
(図1)



リモコン線引出し口

JIS C8340
1個用スイッチボックス
(カバーなし)

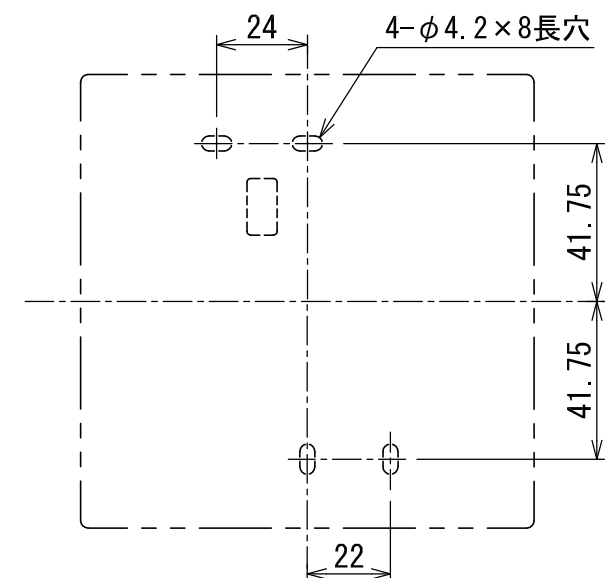
(図2)



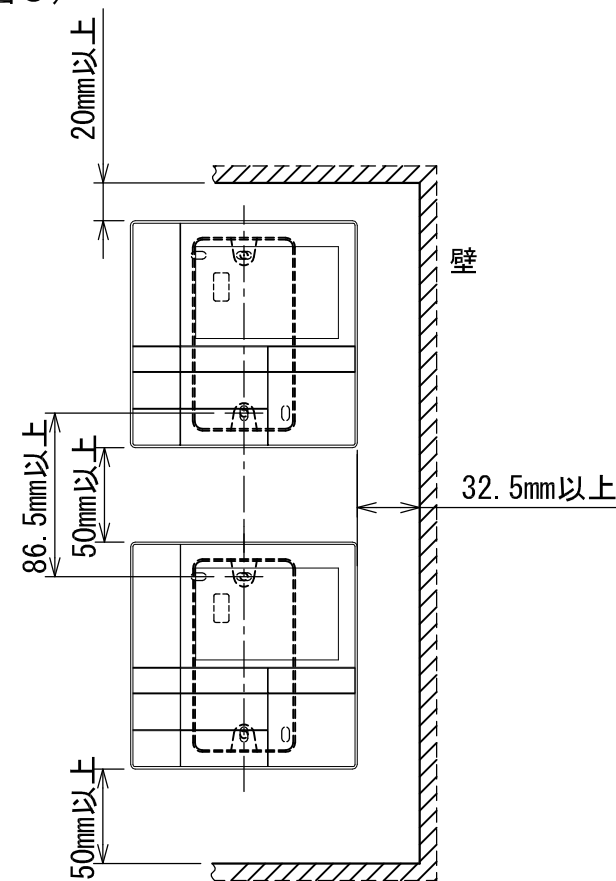
リモコン線引出し口

JIS C8340
2個用スイッチボックス
(カバーなし)

＜リモコン取付け寸法＞



(図3)



適用機種		図面番号	T29E1201-01		
RBC-AMS52		品名	東芝パッケージエアコン用別売部品 外形図	尺度	図法 三角法
			ワイヤードリモコン		
東芝キヤリア株式会社					