

【JRA耐塩害仕様】

セット名称  
仕様表  
ACRA04075JMZ1  
(室内ユニット) AIC-AP407H  
(室外機) ROA-AP405JZ1

天吊  
冷専

東芝パッケージエアコン (空冷式天井吊形)

定格冷房能力 (注1)			kW	3.6	< 1.0 ~ 4.0 >	
定格冷房時の顕熱比			-	0.82		
冷房エネルギー消費効率			-	3.00 / 3.00		
中性	中間冷房能力 (注1)		kW	1.8		
	中間冷房消費電力		kW	0.390 / 0.390		
間能	中間冷房エネルギー消費効率		-	4.62 / 4.62		
	通年エネルギー消費効率		-	5.3		
電気特性 (注2)	電 源 (注3)		単相	200V	50/60 Hz	
	定格冷房消費電力		kW	1.20 / 1.20		
	運 転 電 流		A	6.67 / 6.67		
	(最大)			9.6 / 9.6		
	力 率		%	90 / 90		
	始 動 電 流		A	- / -		
室内ユニット	形 名		AIC-AP407H			
	外 装	側面・吸込みグリル		ビュル付(ワレ)N9.1		
		吹出しグリル		ビュル付(ワレ)N9.1		
		下 面		ビュル付(ワレ)N9.1		
	外形寸法	高 さ	mm	235		
		幅	mm	950		
		奥 行	mm	690		
	総 質 量		kg	23		
	空気熱交換器		フィンドチューブ			
	防音・断熱材		発泡ポリスチレン ・ ポリエチレンフォーム			
	送 風 装 置	送 風 機		シロッコファン		
		標 準 風 量	m³/min	14.0		
			電 動 機	kW	0.094	
	エアフィルタ		室内ユニットに付属			
	運転調整装置 (注4)		リモコンスイッチ			
	ドレン口径(呼び径)		20(塩ビ管)			
	騒音値 (急・強・弱)		dB	36-34-28		
室外機	形 名		ROA-AP405JZ1			
	外 形 寸 法	装 高 さ		mm	550	
		幅		mm	780	
		奥 行		mm	290	
	総 質 量		kg	34		
	形 式		全密閉形			
	圧 縮 機	電 動 機		kW	0.75	
		極 数		4		
	空気熱交換器		フィンドチューブ			
	冷 媒 制 御		電子制御弁			
	送 風 装 置	送 風 機		プロペラファン		
		標 準 風 量	m³/min	39.0		
		電 動 機		kW	0.043	
	高圧スイッチ		MPa	-	-	
	低圧スイッチ		MPa	-	-	
保 護 装 置		吐出温度ワレ・ 過電流ワレ・ 圧縮機ワレ				
ケースヒータ		W	-			
騒音値		dB	46 / 46			
冷媒配管	冷媒・出荷時封入量		kg	R410A	・ 1.00	
	冷媒追加不要の最大実長		m	20		
	冷媒追加量		g/m	20		
	室外機・室内ユニット間			mm	ガス側：φ12.7 液側：φ6.4	
		最大実長		m	30	
		最大落差		m	室外機が上の場合：30 室外機が下の場合：30	
	電源設計	漏電遮断器 (注13)		15A、30mA 0.1sec以下		
		手元開閉器	開閉器容量		A	15
			ヒューズ		A	15
			配線用遮断器		A	15
電源配線 (注12)	20m 以下		単線2.0mm			
	50m 以下		-			
	50 m以下		単線1.6mm×3本			
連絡線						
リモコンコード			VCTF0.5-2.0mm2 2芯 など			

(注1) 定格冷房能力は、JIS B 8615-1条件によります。  
〈 〉内は能力範囲を示します。

(注2) 電気特性は、JIS B 8615-1条件によります。

(注3) 電源電圧は、変動があった場合でも±6%を超えないようにしてください。

(注4) リモコンスイッチは別売部品です。  
リモコンコード配線長は『リモコン外形図』を参照してください。

(注12) 各線径での最大こう長は下記参照願います。

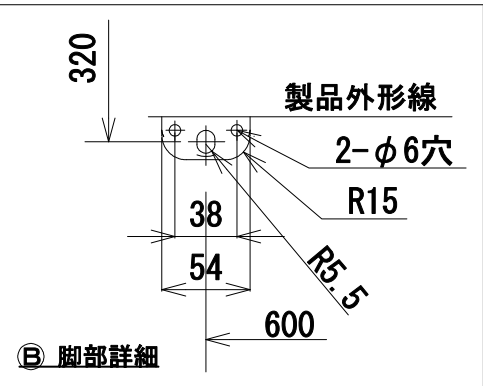
線径	電源線こう長(最大)
単線1.6mm	17
単線2.0mm	26
撚線5.5mm <sup>2</sup>	46
撚線8.0mm <sup>2</sup>	-
撚線14.0mm <sup>2</sup>	-
撚線22.0mm <sup>2</sup>	-
撚線38.0mm <sup>2</sup>	-

(注13) 漏電遮断器が地絡保護専用の場合には手元開閉器+ヒューズ、または配線用遮断器を設けてください。  
漏電遮断器は、高調波対応品を使用してください。



- 注) 1. 〇は端子板を示します。  
2. 破線、一点鎖線は現地配線を示します。  
3. 室外機、室内ユニットの内部配線は、各々の機種種の配線図を参照してください。  
4. リモコン配線には極性がないので、室内ユニット端子板A,Bへの接続は逆になってもかまいません。

適用機種		図面番号		T25G0701-01			
AIU-AP**H	AID-AP**H,H-1	品名	東芝パッケージエアコン シングルタイプ 外部結線図	尺度	図法		
AIC-AP**H	AIK-AP**H						
AIU-AP**WH	AIC-AP**PH						
AIU-AP**SH,SH-1		東芝キヤリア株式会社					
AID-AP**BH,BH-1							



**東芝キャリア株式会社**





注)  
冷媒配管は(上・右・後)の3方向より取り出し出来ます。  
\* 別売のドレンアップキットを使用する場合、冷媒配管は上方向からしか取り出しできません。

(単位:mm)

適 用 機 種			図 面 番 号		T25A1301-05		
AIC-AP407H	AIC-AP407H-1	AIC-AP408H	品名	東芝パッケージエアコン 外形図 (適用機種は左記)	尺度	図法	三角法
AIC-AP457H	AIC-AP457H-1	AIC-AP458H					
AIC-AP507H	AIC-AP507H-1	AIC-AP508H					
AIC-AP567H	AIC-AP567H-1	AIC-AP568H					
			東芝キヤリア株式会社				



- 破線は現地配線、一点鎖線は別売付属品を示します。
- は端子台、—○— は接続端子、 はプリント基板上のコネクタを示します。
- は保護アースを示します。
- はプリント基板を示します。

適 用 機 種				図 面 番 号		T25B1301-03			
AIC-AP407H,-1	AIC-AP717H,-1	AIC-AP408H	AIC-AP718H	品名	東芝パッケージエアコン 配 線 図 (適用機種は左記)	尺度		図法	
AIC-AP457H,-1	AIC-AP807H,-1	AIC-AP458H	AIC-AP808H						
AIC-AP507H,-1	AIC-AP1127H,-1	AIC-AP508H	AIC-AP1128H						
AIC-AP567H,-1	AIC-AP1407H,-1	AIC-AP568H	AIC-AP1408H						
AIC-AP637H,-1	AIC-AP1607H,-1	AIC-AP638H	AIC-AP1608H						
東芝キヤリア株式会社									



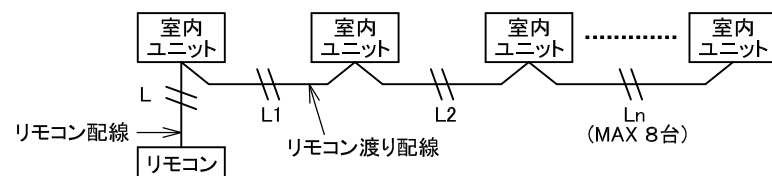
お願い  
配線を埋込まれる場合は、JIS-C8340  
1個用スイッチボックス(カバーなし)  
又は、2個用スイッチボックス(カバーなし)  
を現地手配し、埋込んでください。

#### リモコン配線とリモコン渡り線

リモコン配線(通信線)とAC100V/200Vの配線を  
直接接触させたり、同一電線管に収めること  
はできません。ノイズ等により、制御系統に  
異常が生じる恐れがあります。

※ご使用のリモコンによって異なります。

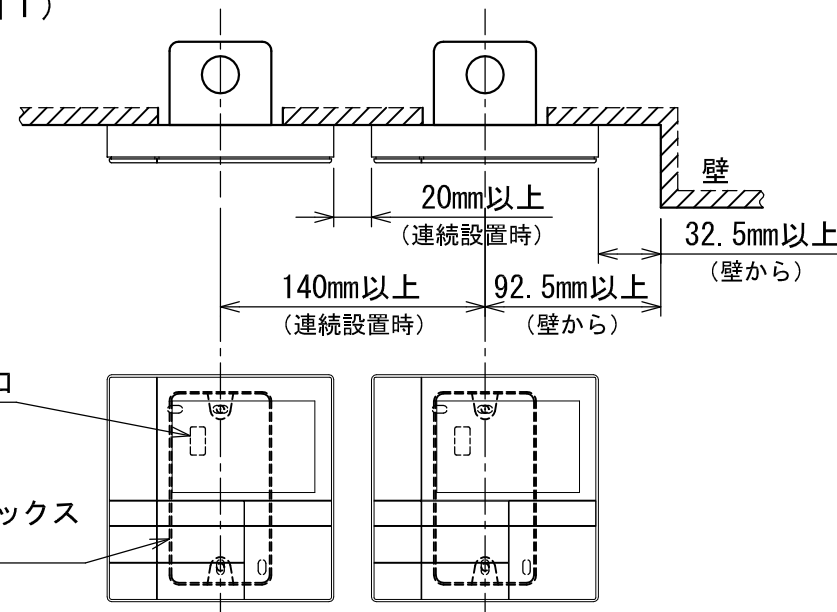
線種	VCTF:0.3mm <sup>2</sup> ×2			VCTF:0.5mm <sup>2</sup> ~2.0mm <sup>2</sup> ×2		
	1リモコン	2リモコン	ワイヤレスとの 2リモコン	1リモコン	2リモコン	ワイヤレスとの 2リモコン
リモコン配線とリモコン 渡り配線の総配線長 (L+L1+L2+...Ln)	200mまで	120mまで	200mまで	500mまで	300mまで	400mまで
リモコン渡り配線の総配線長 (L1+L2+...Ln)	200mまで			200mまで		



#### 連続設置の場合の取付方法

リモコンを壁面に取付ける場合は、図1・図2・図3の  
取付け方法を守ってください。

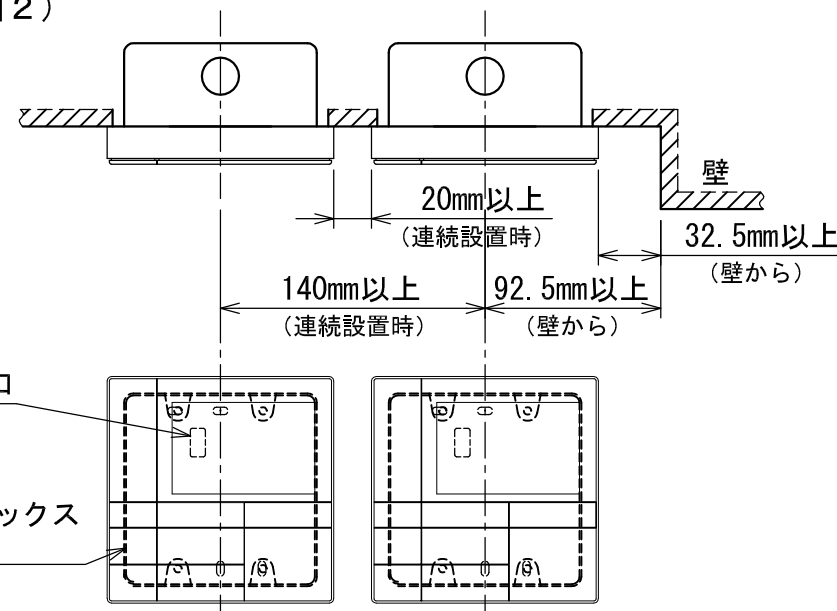
(図1)



リモコン線引出し口

JIS C8340  
1個用スイッチボックス  
(カバーなし)

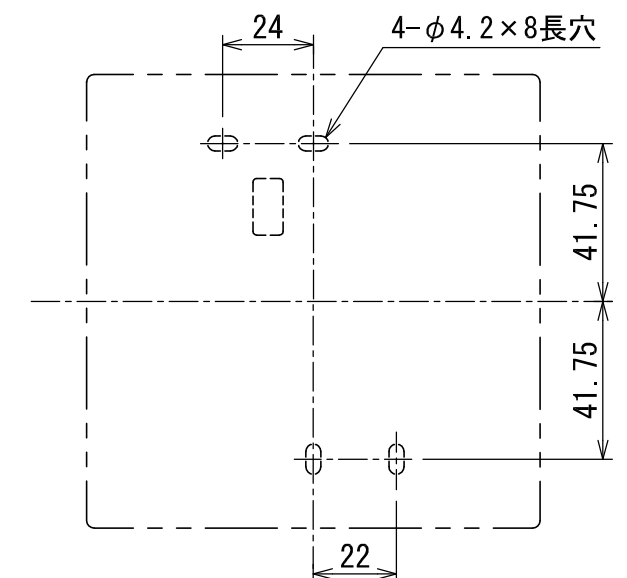
(図2)



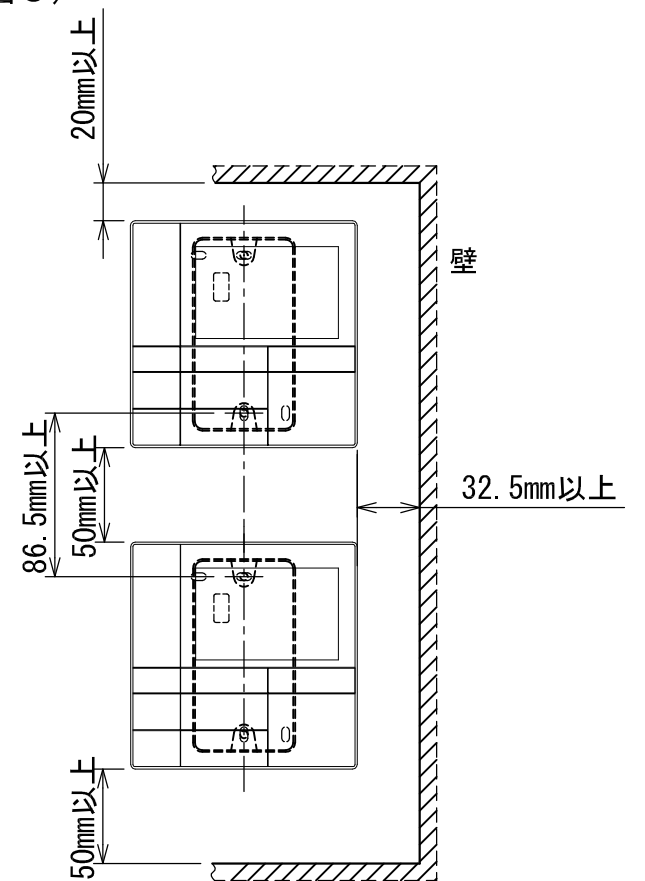
リモコン線引出し口

JIS C8340  
2個用スイッチボックス  
(カバーなし)

#### ＜リモコン取付け寸法＞



(図3)



適用機種		図面番号	T29E1201-01		
RBC-AMS52		品名	東芝パッケージエアコン用別売部品 外形図	尺度	図法 三角法
			ワイヤードリモコン		
東芝キヤリア株式会社					