

東芝パッケージエアコン (空冷インバータヒートポンプ式床置形スタンドタイプ)

定格冷房能力 (注1)			kW	7.1	<1.5~8.0>	室 外 機	形 名		ROA-AP805HZG1		
定格冷房時の顕熱比			-	0.75			外 装		シルキーシェード(ワッ1Y8.5/O.5)		
定格暖房標準能力 (注1)			kW	8.0	<1.5~9.0>		外形寸法	高 さ	mm	550	
定格暖房低温能力 (注1)			kW	6.5	幅			mm	780		
					奥 行			mm	290		
冷房エネルギー消費効率 暖房エネルギー消費効率 冷暖平均エネルギー消費効率			-		総 質 量		kg	41			
					形 式		全密閉形				
					圧 縮 機 電 動 機		kW	1.60			
					極 数		4				
空気熱交換器			フィンドチューブ				冷媒制御		(冷) (暖)		
送風装置			送風機			標準風量		m³/min	45.0		
電 動 機			kW	0.043			高圧スイッチ		MPa	-	
低圧スイッチ			MPa	-			保護装置		吐出温度セーフ 過電流セーフ 圧縮機セーフ		
ケースヒータ			W	-			騒音値 (冷) (暖)		dB	48 / 48 52 / 52	
冷媒・出荷時封入量			kg	R410A・1.70			冷媒追加不要の最大実長		m	20	
冷媒追加量			g/m	40			冷媒配管		室外機・室内ユニット間		
最大実長			m	30			最大落差		m	室外機が上の場合：30 室外機が下の場合：30	
漏電遮断器 (注14)			15A、30mA 0.1sec以下			手元開閉器		開閉器容量		A	15
ヒューズ			A	15			電源配線		20m 以下		単線2.0mm
(注13) 50m 以下			撚線5.5mm2			電源配線		20m 以下		単線2.0mm	撚線5.5mm2
外形寸法			高 さ	mm	1,750	外形寸法		幅	mm	600	
奥 行			mm	210			総 質 量		kg	53	
空気熱交換器			フィンドチューブ			防音・断熱材		難燃性ポリイソシアネート・ポリフネン			
送風装置			シロッコファン			標準風量		m³/min	20.0		
電 動 機			kW	0.063			エアフィルタ		室内ユニットに付属		
運転調整装置			室内ユニットに内蔵			ドレン口径 (呼び径)		20(塩ビ管)			
騒音値 (急・強・弱)			dB	49 - 44 - 39			送風装置		標準風量		

(注13) 各線径での最大こう長は下記参照願います。

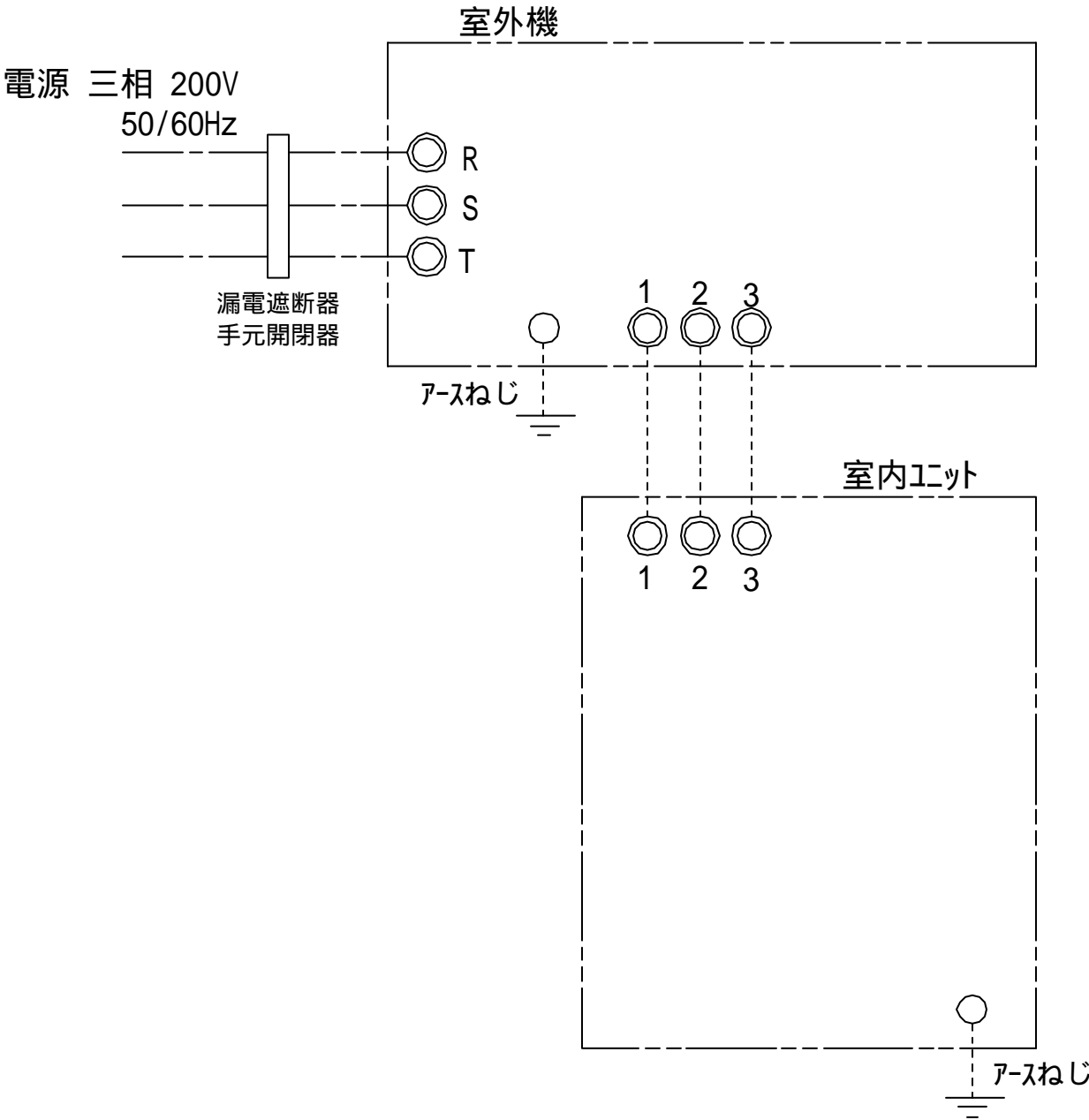
線 径	電源線こう長 (最大)
単線1.6mm	18
単線2.0mm	28
撚線5.5mm ²	50
撚線8.0mm ²	-
撚線14.0mm ²	-
撚線22.0mm ²	-
撚線38.0mm ²	-

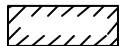
(注14) 漏電遮断器が地絡保護専用の場合には
手元開閉器+ヒューズ、または配線用
遮断器を設けてください。
漏電遮断器は、高調波対応品を使用
してください。

(注1) 冷房能力は、JIS B 8615-1条件によります。
< > 内は能力範囲を示します。
(注2) 電気特性は、JIS B 8615-1条件によります。
(注3) 電源電圧は、変動があった場合でも±10%を超えないようにしてください。

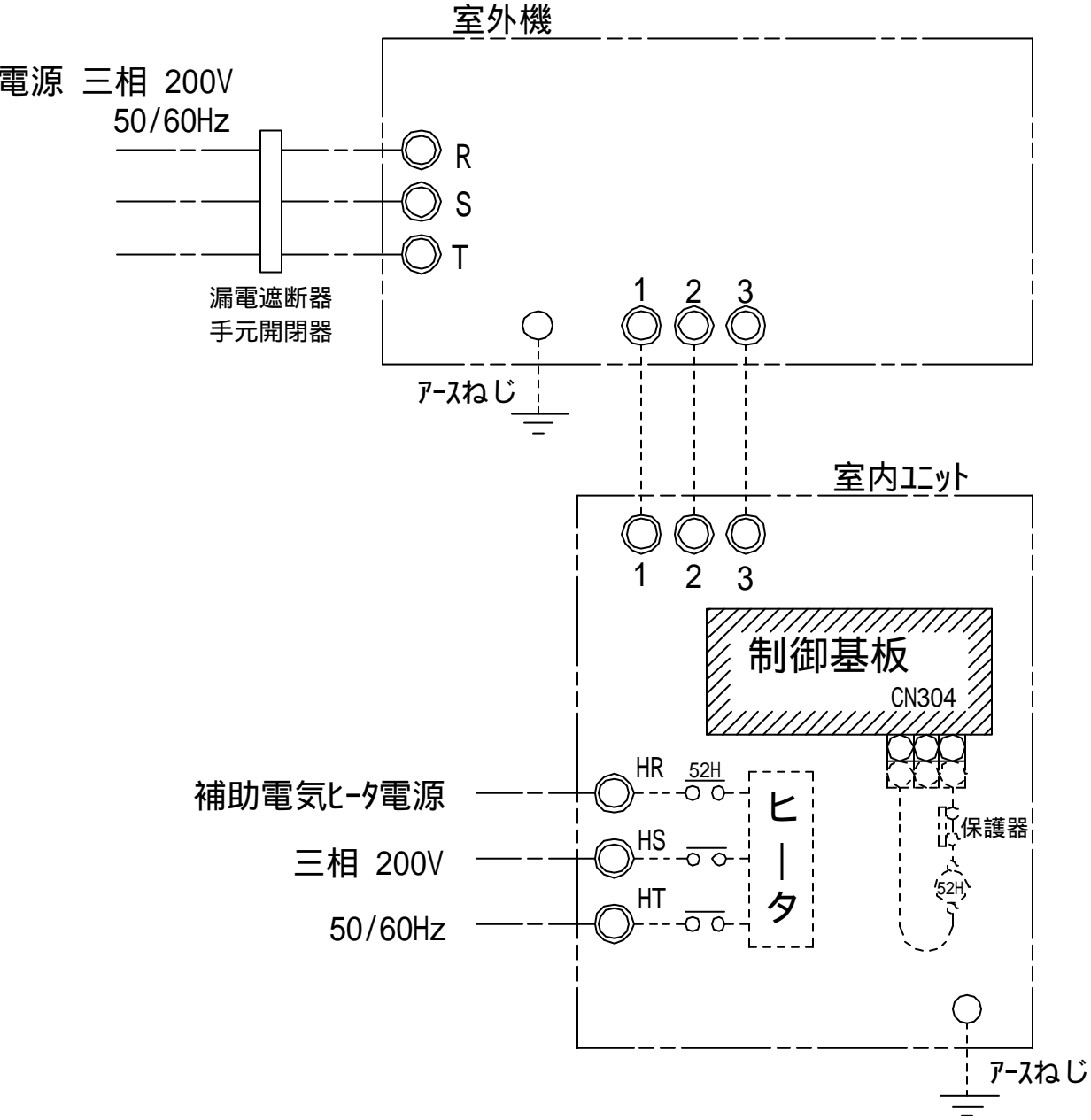
<スマートIIの場合>

◎ 補助電気ヒータを組込まない場合

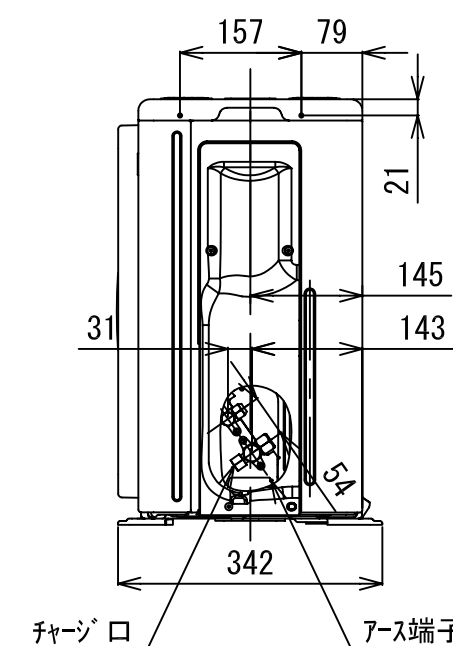
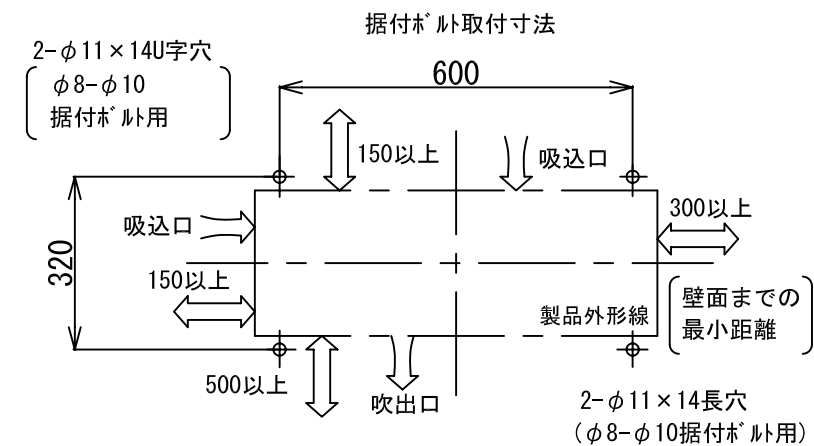
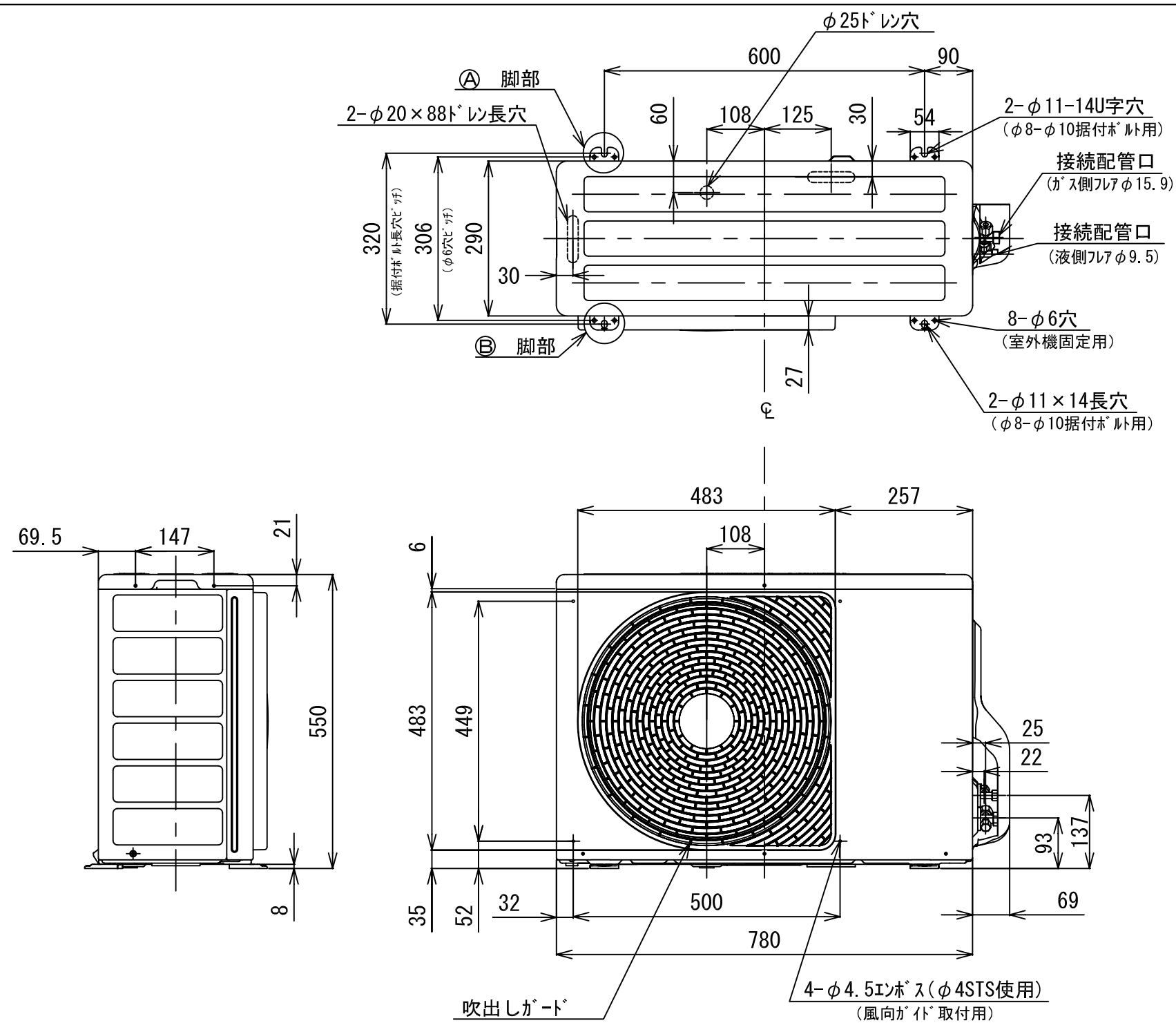


- 注) 1. ○は端子板を示します。
2. 破線、一点鎖線は現地配線を示します。
3. 室外機、室内ユニットの内部配線は、各々の機種の配線図を参照してください。
4.  は制御基板を示します。

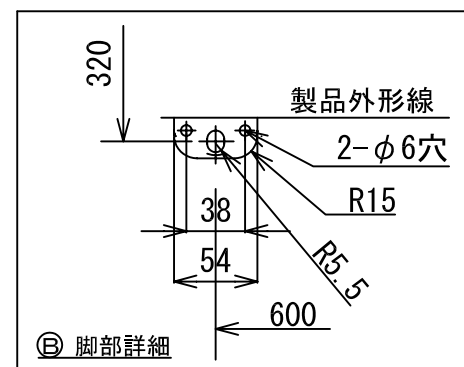
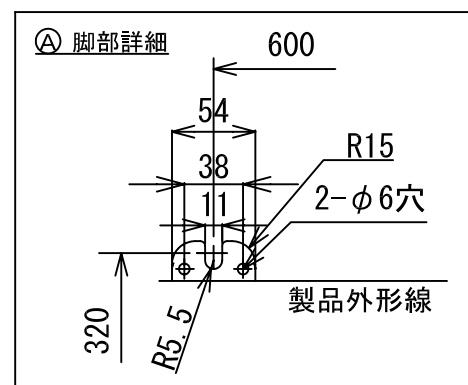
◎ 別売補助電気ヒータを組込む場合



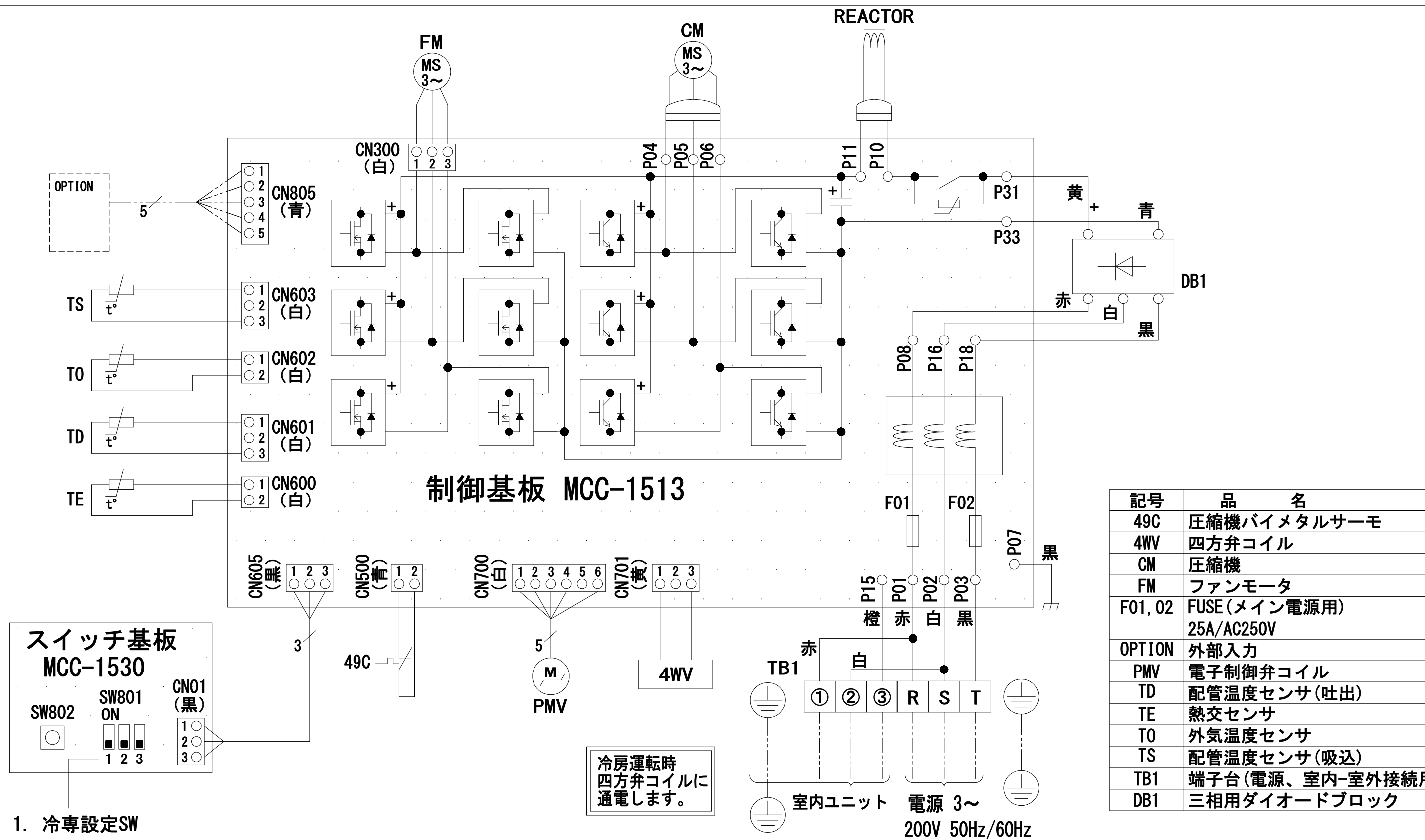
適 用 機 種		図 面 番 号		T25G0414-05			
AIF-AP**H,H-1		品 名	東芝パッケージエアコン シングルタイプ 外部結線図	尺 度	図 法		
AIL-AP**H,H-1							
		東芝キヤリア株式会社					



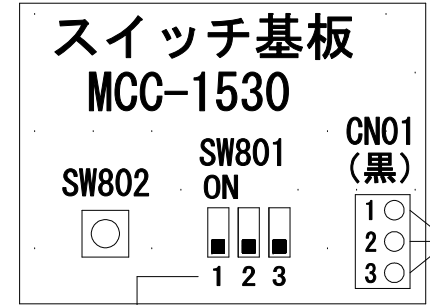
外 観	シルキーシート (マンセルNo. 1Y8.5/0.5)
-----	-----------------------------



適 用 機 種		図 面 番 号		T26C1107-02		
ROA-AP805H	ROA-AP805H1	品 名	東芝パッケージエアコン 外 形 図 (適用機種は左記)	尺度	図法	三角法
ROA-AP805HZ	ROA-AP805HZ1					
ROA-AP805HZG	ROA-AP805HZG1					
		東芝キヤリア株式会社				



記号	品名
49C	圧縮機バイメタルサーモ
4WV	四方弁コイル
CM	圧縮機
FM	ファンモータ
F01, 02	FUSE (メイン電源用) 25A/AC250V
OPTION	外部入力
PMV	電子制御弁コイル
TD	配管温度センサ (吐出)
TE	熱交センサ
T0	外気温度センサ
TS	配管温度センサ (吸込)
TB1	端子台 (電源、室内-室外接続用)
DB1	三相用ダイオードブロック

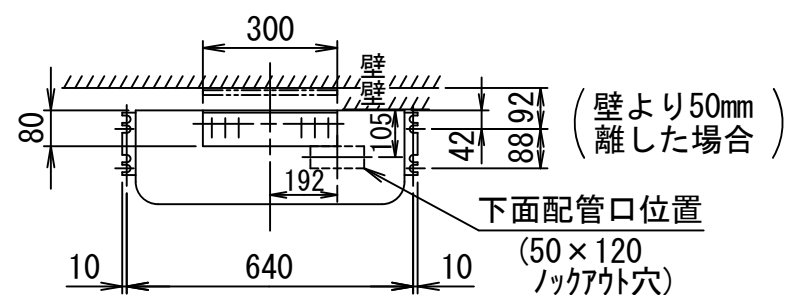


1. 冷専設定SW
冷専設定SWは冷房専用機種
ROA-AP56*ではONとなります。

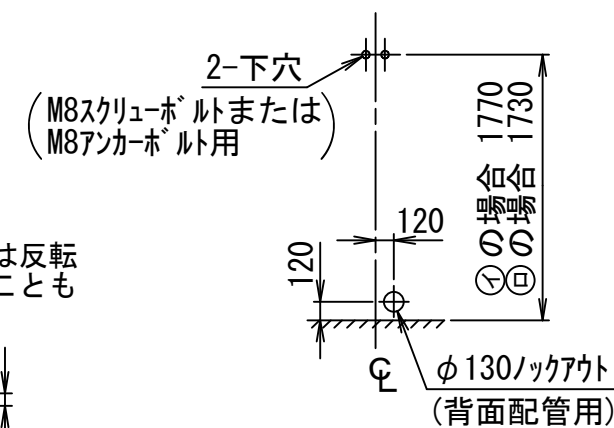
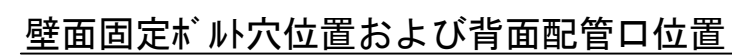
1. 二点鎖線は現地配線、破線は別売付属品を示します。
2. は端子台、 は接続端子、 はプリント基板のコネクタを示します。
3. は保護アースを示します。
4. はプリント基板を示します。

適用機種		
ROA-AP565H	ROA-AP635H	ROA-AP805H1
ROA-AP565HZ	ROA-AP635HZ	ROA-AP805HZ1
ROA-AP565HZG	ROA-AP635HZG	ROA-AP805HZG1
ROA-AP565	ROA-AP805H	ROA-AP565-2
ROA-AP565Z	ROA-AP805HZ	ROA-AP565Z2
ROA-AP565ZG	ROA-AP805HZG	ROA-AP565ZG2

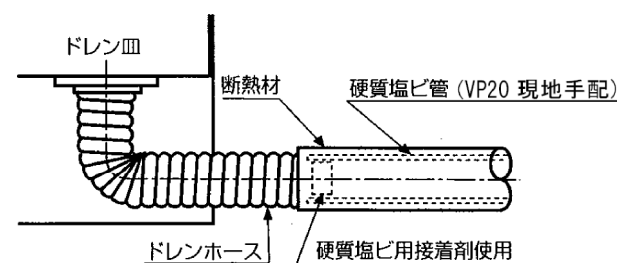
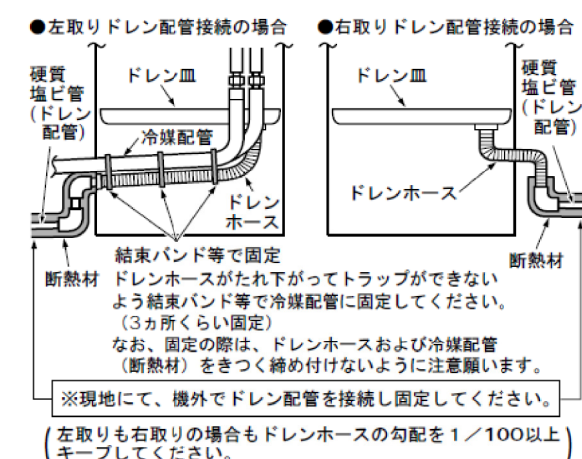
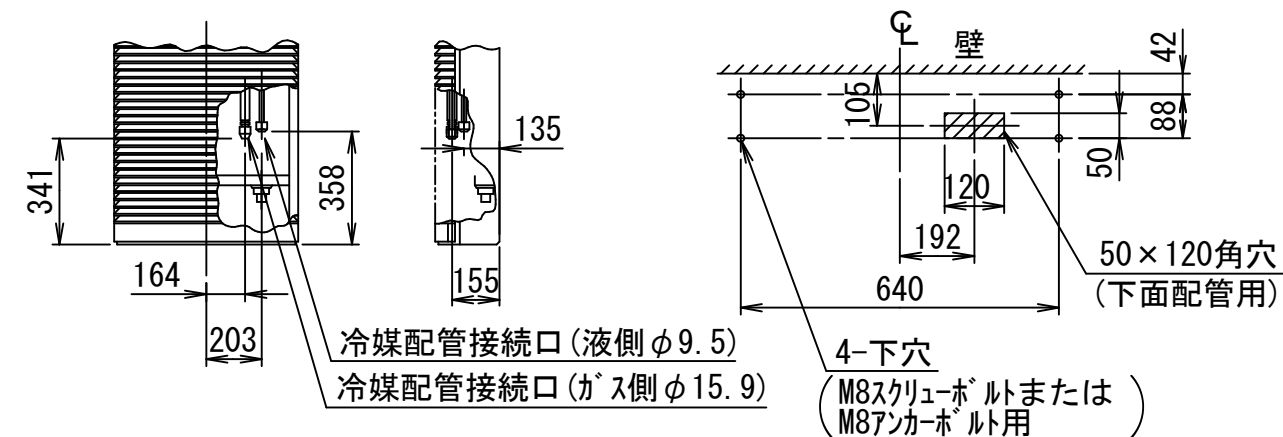
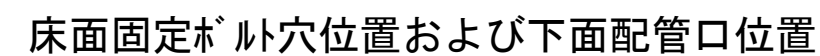
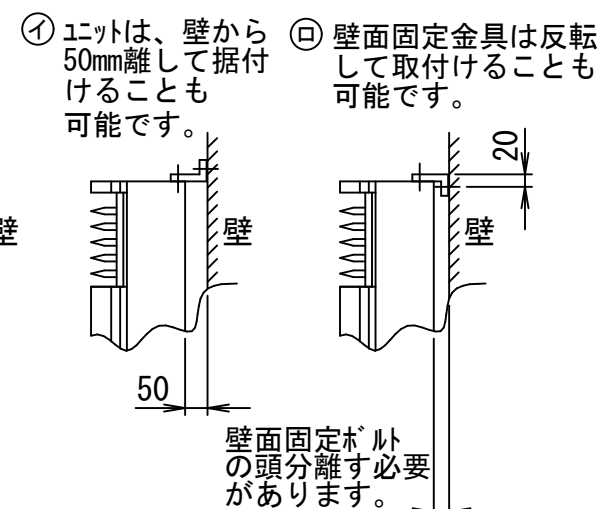
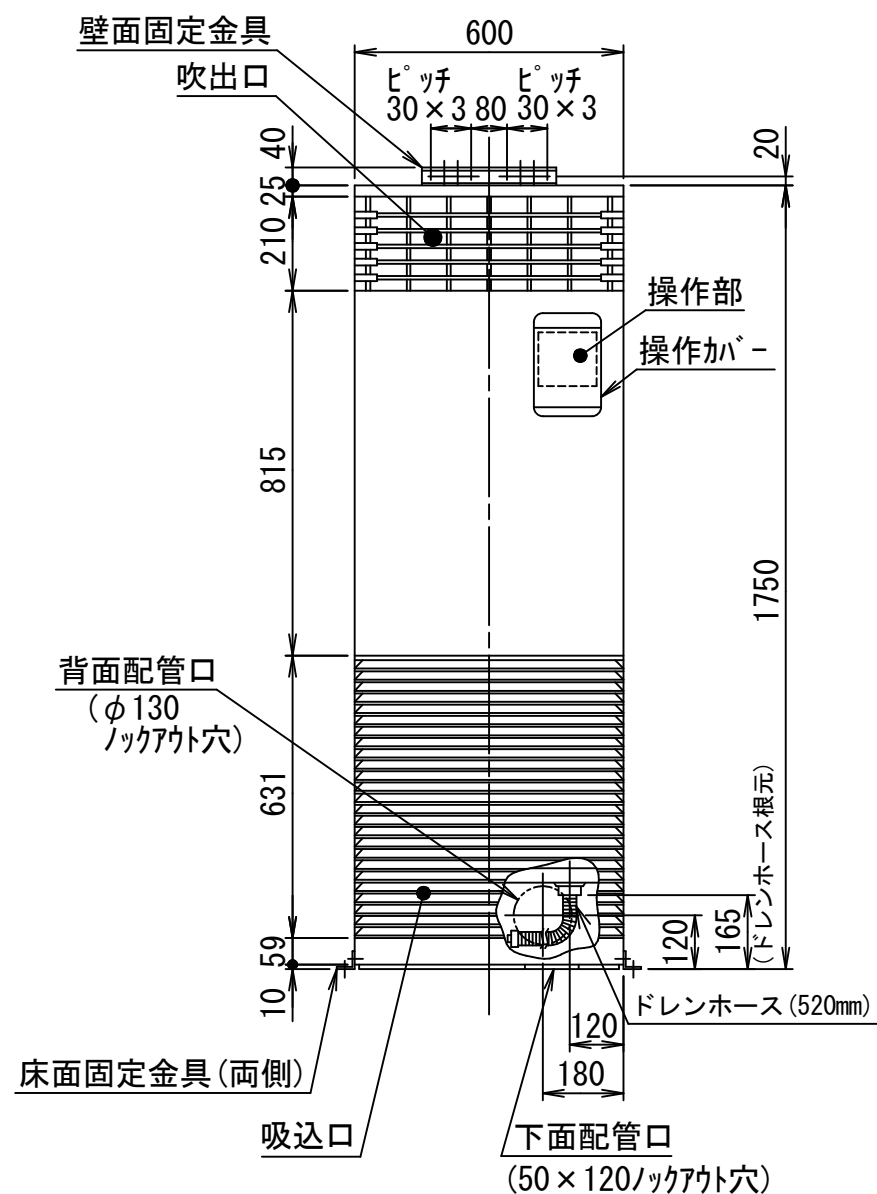
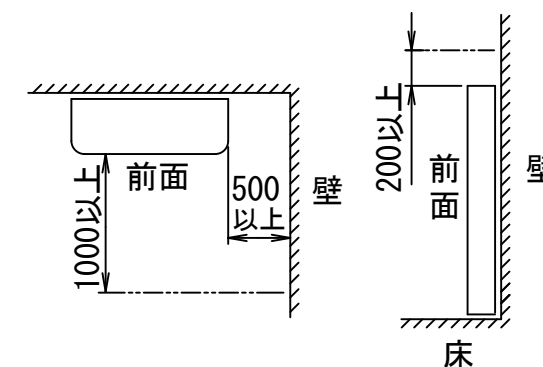
図面番号		T26D1109-03		
品名	東芝パッケージエアコン 配線図 (適用機種は左記)		尺度	図法
東芝キヤリア株式会社				



サービスに必要なスペース
(図は右取り配管の場合)



壁面固定金具は、壁面への固定穴とユニットへの固定穴が多数開いていますので、左右方向にずらしてしっかり固定できる場所を選んで2箇所固定してください。



(单位: mm)

適用機種		図面番号		T25A1015-03		
AIF-AP805H, -1		品 名	東芝パッケージエアコン 外形図 (適用機種は左記)		尺度	図法
		東芝キャリア株式会社				

記 号	品 名
CN**	コネクタ
LM	ルーバモータ
F301	ヒューズ
FM	送風用電動機
RC	ランニングコンデンサ
RY001	ルーバモータ制御リレー
RY005, 006, 007	ファンモータ制御リレー
TA	室温センサ
TB01, 02	ターミナルブロック
TC, TCJ	熱交センサ
TR	電源トランス
HA	JEMA標準HA端子-A



- 破線は現地配線、一点鎖線は別売付属品を示します。
- は端子台、—○— は接続端子、
○ ○ はプリント基板上のコネクタを示します。
- ⊕ は保護アースを示します。
- はプリント基板を示します。

適 用 機 種		図 面 番 号		T25B1006-06		
AIF-AP505H, -1	AIF-AP1405H, -1	品 名	東芝パッケージエアコン		尺 度	図 法
AIF-AP565H, -1	AIF-AP1605H, -1		配 線 図			
AIF-AP635H, -1			(適用機種は左記)			
AIF-AP805H, -1						
AIF-AP1125H, -1						
		東芝キャリア株式会社				