

東芝パッケージエアコン

(空冷インバータヒートポンプ式壁掛形)

【平成26年度グリーン購入法適合】

定格冷房能力 (注1)	kW	3.6	<1.0~4.0>	室 形 名	ROA-AP405HZ1
定格冷房時の顕熱比	-	0.85		外 装	シルキーシェード(ワレ1Y8.5/0.5)
定格暖房標準能力 (注1)	kW	4.0	<1.0~5.4>	外形寸法	高さ mm 550
					幅 mm 780
					奥行 mm 290
定格暖房低温能力 (注1)	kW	4.1		総 質 量	kg 34
				形 式	全密閉形
冷房エネルギー消費効率	-	3.61	/ 3.61	圧 縮 機	電動機 kW 0.75
暖房エネルギー消費効率	-	4.02	/ 4.02	極 数	4
冷暖平均エネルギー消費効率	-	3.82	/ 3.82	空 気 熱 交 換 器	フィンチューブ
				冷 媒 制 御	(冷) 電子制御弁 (暖) 電子制御弁
中間冷房能力 (注1)	kW	1.8		送 風 機	プロペラファン
中間冷房消費電力	kW	0.380	/ 0.380	送風装置	標準風量 m³/min 39.0
中間冷房エネルギー消費効率	-	4.74	/ 4.74		電動機 kW 0.043
中間暖房能力 (注1)	kW	1.9		高圧スイッチ	MPa - -
中間暖房消費電力	kW	0.391	/ 0.391	低圧スイッチ	MPa - -
中間暖房エネルギー消費効率	-	4.86	/ 4.86	保 護 装 置	吐出温度セーフ 過電流セーフ 圧縮機セーフ
				ケースヒータ	W -
				騒 音 値	(冷) dB 46 / 46 (暖) dB 47 / 47
通年エネルギー消費効率	-	4.7		冷媒・出荷時封入量	kg R410A・1.00
				冷媒追加不要の最大実長	m 20
				冷媒追加量	g/m 20
電 電 源 (注3)		三相 200V 50/60 Hz		冷 媒 配 管	室外機・室内ユニット間 mm ガス側：φ12.7 液側：φ6.4
定格冷房消費電力	kW	0.998	/ 0.998		
定格暖房標準消費電力	kW	0.996	/ 0.996		
定格暖房低温消費電力	kW	1.40	/ 1.40		
運 転 電 流 (冷) (暖)	A	3.51 / 3.51			
		3.45 / 3.45			
(最大)		6.9 / 6.9			
力 率 (冷) (暖)	%	82 / 82			
		83 / 83			
始 動 電 流	A	- / -			
形 名		AIK-AP405H		電 源 設 計	漏 電 遮 断 器 (注14) 15A、30mA 0.1sec以下
外 装	側面・吸込みグリル	△-ン枠付(ワレ2.5GY9.0/0.5)		手 元	開 閉 器 容 量 A 15
	吹出しグリル	△-ン枠付(ワレ2.5GY9.0/0.5)		ヒ ュ ー ズ	A 10
	下 面	△-ン枠付(ワレ2.5GY9.0/0.5)		開 閉 器	配 線 用 遮 断 器 A 10
外形寸法	高 さ mm	320		電 源 配 線	20m 以下 単線1.6mm
	幅 mm	1,050			(注13) 50m 以下 単線2.0mm
	奥 行 mm	228			
総 質 量	kg	12			
空 気 熱 交 換 器		フィンチューブ			
防 音 ・ 断 熱 材		軟質ポリエチレンフォーム・発泡スチロール			
送風装置	送 風 機	横流ファン			
	標 準 風 量 m³/min	14.0			
	電 動 機 kW	0.030			
エ ア フ ィ ル タ		室内ユニットに付属			
運 転 調 整 装 置 (注4)		リモコンスイッチ			
ド レ ン ロ 径 (呼び径)		16(塩ビ管)			
騒 音 値 (急-強-弱)	dB	42 - 39 - 36			

(注13) 各線径での最大こう長は下記参照願います。

線 径	電源線こう長 (最大)
単線1.6mm	32
単線2.0mm	50
撚線5.5mm ²	88
撚線8.0mm ²	-
撚線14.0mm ²	-
撚線22.0mm ²	-
撚線38.0mm ²	-

(注14) 漏電遮断器が地絡保護専用の場合には
手元開閉器+ヒューズ、または配線用
遮断器を設けてください。
漏電遮断器は、高調波対応品を使用
してください。

(注1) 冷暖房能力は、JIS B 8615-1条件によります。
< > 内は能力範囲を示します。

(注2) 電気特性は、JIS B 8615-1条件によります。

(注3) 電源電圧は、変動があった場合でも±10%を超えないようにしてください。

(注4) リモコンスイッチは別売部品です。
リモコンコード配線長は『リモコン外形図』を参照してください。



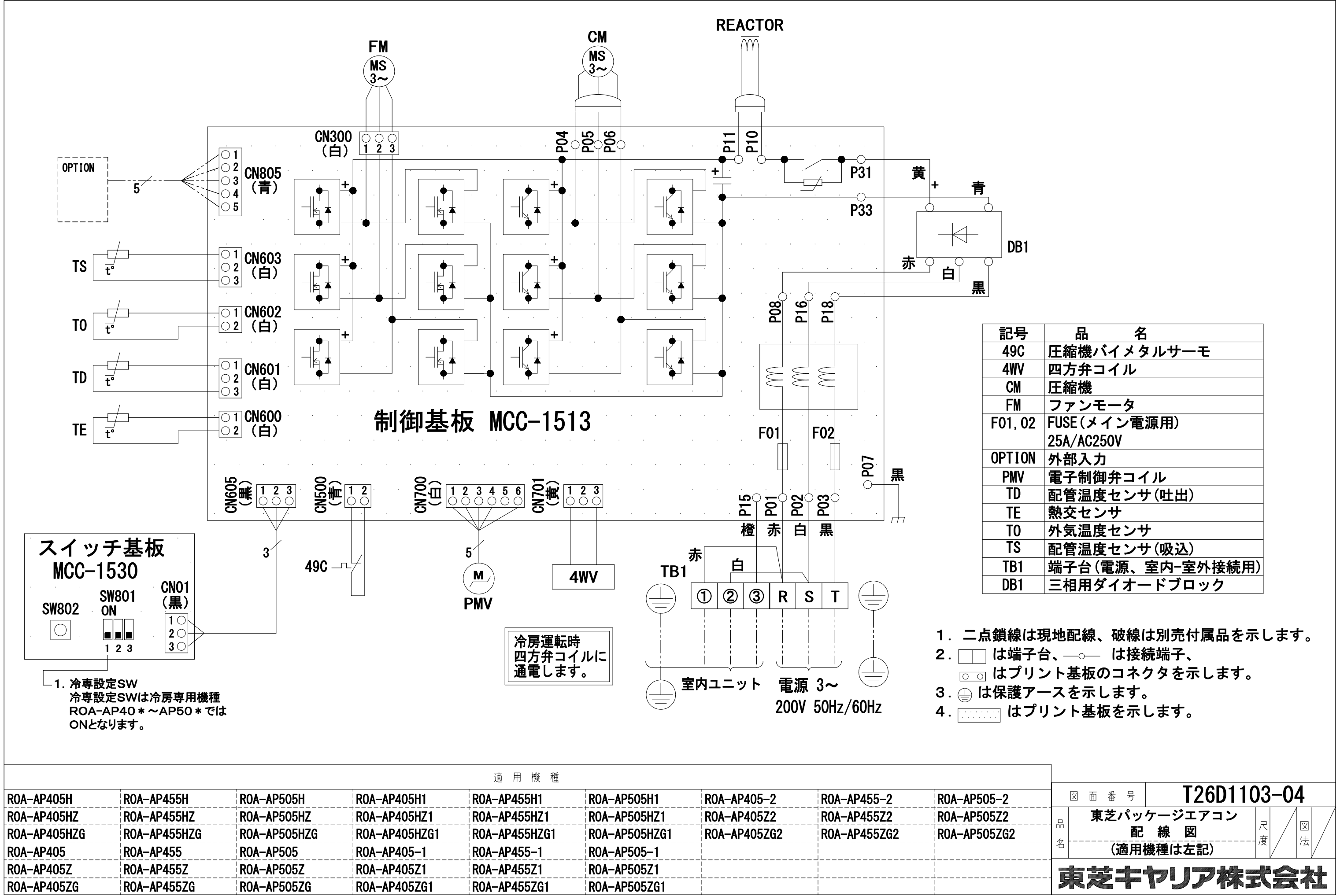
- 注) 1. ◎ は端子板を示します。
2. 破線、一点鎖線は現地配線を示します。
3. 室外機、室内ユニットの内部配線は、各々の機種の配線図を参照してください。
4. リモコン配線には極性がないので、室内ユニット端子板A, Bへの接続は逆になってもかまいません。

適用機種		図面番号		T25G0702-02		
AIU-AP**H	AID-AP**H, H-1	品名	東芝パッケージエアコン シングルタイプ	尺度	図法	
AIC-AP**H, H-1	AIK-AP**H					
AIU-AP**WH	AIC-AP**PH					
AIU-AP**SH, SH-1		東芝キヤリア株式会社				
AID-AP**BH, BH-1						



外 観 シルキーシート[®] (マンセルNo. 1Y8.5/0.5)

適 用 機 種								図 面 番 号		T26C1105-02			
ROA-AP405HJ	ROA-AP455HJ	ROA-AP505HJ	ROA-AP565HJ	ROA-AP635HJ	ROA-AP405HJ1	ROA-AP455HJ1	ROA-AP505HJ1	品 名	東芝パッケージエアコン 外 形 図 (適用機種は左記)	尺 度	図 法	三 角 法	東芝キャリア株式会社
ROA-AP405H	ROA-AP455H	ROA-AP505H	ROA-AP565H	ROA-AP635H	ROA-AP405H1	ROA-AP455H1	ROA-AP505H1						
ROA-AP405HJZ	ROA-AP455HJZ	ROA-AP505HJZ	ROA-AP565HJZ	ROA-AP635HJZ	ROA-AP405HJZ1	ROA-AP455HJZ1	ROA-AP505HJZ1						
ROA-AP405HZ	ROA-AP455HZ	ROA-AP505HZ	ROA-AP565HZ	ROA-AP635HZ	ROA-AP405HZ1	ROA-AP455HZ1	ROA-AP505HZ1						
ROA-AP405HJZG	ROA-AP455HJZG	ROA-AP505HJZG	ROA-AP565HJZG	ROA-AP635HJZG	ROA-AP405HJZG1	ROA-AP455HJZG1	ROA-AP505HJZG1						
ROA-AP405HZG	ROA-AP455HZG	ROA-AP505HZG	ROA-AP565HZG	ROA-AP635HZG	ROA-AP405HZG1	ROA-AP455HZG1	ROA-AP505HZG1						



TE

t°

1

2

CN600

(白)

FM

MS

3~

1

2

3

CN300

(白)

CM

MS

3~

P04

P05

P06

REACTOR

P11

P10

P31

P33

黄

青

赤

白

黒

DB1

49C

1

2

3

CN605

(黒)

3

49C

1

2

CN500

(青)

1

2

3

4

5

6

CN700

(白)

5

PMV

M

4WV

1

2

3

CN701

(黄)

P15

P01

P02

P03

P07

黒

赤

白

黒

①

②

③

R

S

T

室内ユニット

電源 3~

200V 50Hz/60Hz

①

②

③

R

S

T

室内ユニット

電源 3~

200V 50Hz/60Hz

制御基板 MCC-1513

スイッチ基板 MCC-1530

SW802

SW801 ON

1 2 3

CN01 (黒)

1 2 3

1. 冷専設定SW
冷専設定SWは冷房専用機種
ROA-AP40*~AP50*では
ONとなります。

冷房運転時
四方弁コイルに
通電します。

記号

品名

49C

圧縮機バイメタルサーモ

4WV

四方弁コイル

CM

圧縮機

FM

ファンモータ

F01, 02

FUSE(メイン電源用)
25A/AC250V

OPTION

外部入力

PMV

電子制御弁コイル

TD

配管温度センサ(吐出)

TE

熱交センサ

T0

外気温度センサ

TS

配管温度センサ(吸込)

TB1

端子台(電源、室内-室外接続用)

DB1

三相用ダイオードブロック

1. 二点鎖線は現地配線、破線は別売付属品を示します。

2. □□ は端子台、—○— は接続端子、
□○□ はプリント基板のコネクタを示します。

3. ⊕ は保護アースを示します。

4. □□□□ はプリント基板を示します。

適用機種

ROA-AP405H	ROA-AP455H	ROA-AP505H	ROA-AP405H1	ROA-AP455H1	ROA-AP505H1	ROA-AP405-2	ROA-AP455-2	ROA-AP505-2
ROA-AP405HZ	ROA-AP455HZ	ROA-AP505HZ	ROA-AP405HZ1	ROA-AP455HZ1	ROA-AP505HZ1	ROA-AP405Z2	ROA-AP455Z2	ROA-AP505Z2
ROA-AP405HZG	ROA-AP455HZG	ROA-AP505HZG	ROA-AP405HZG1	ROA-AP455HZG1	ROA-AP505HZG1	ROA-AP405ZG2	ROA-AP455ZG2	ROA-AP505ZG2
ROA-AP405	ROA-AP455	ROA-AP505	ROA-AP405-1	ROA-AP455-1	ROA-AP505-1			
ROA-AP405Z	ROA-AP455Z	ROA-AP505Z	ROA-AP405Z1	ROA-AP455Z1	ROA-AP505Z1			
ROA-AP405ZG	ROA-AP455ZG	ROA-AP505ZG	ROA-AP405ZG1	ROA-AP455ZG1	ROA-AP505ZG1			

図面番号

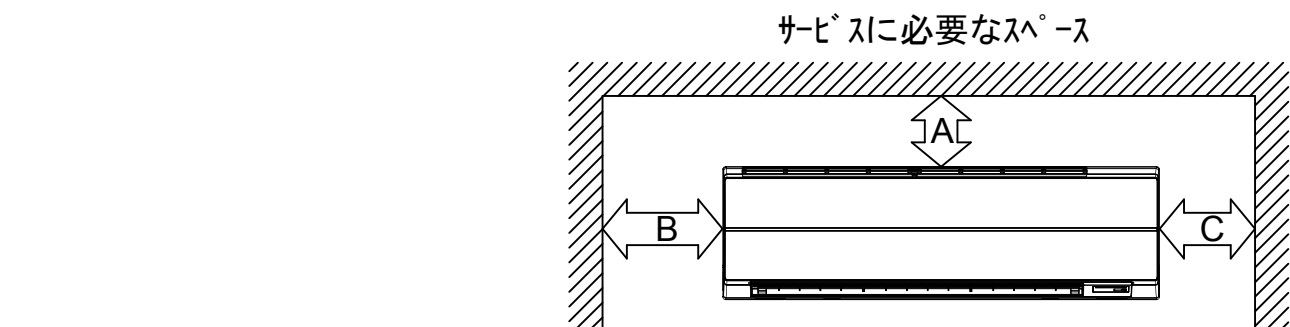
T26D1103-04

品名

東芝パッケージエアコン
配線図
(適用機種は左記)

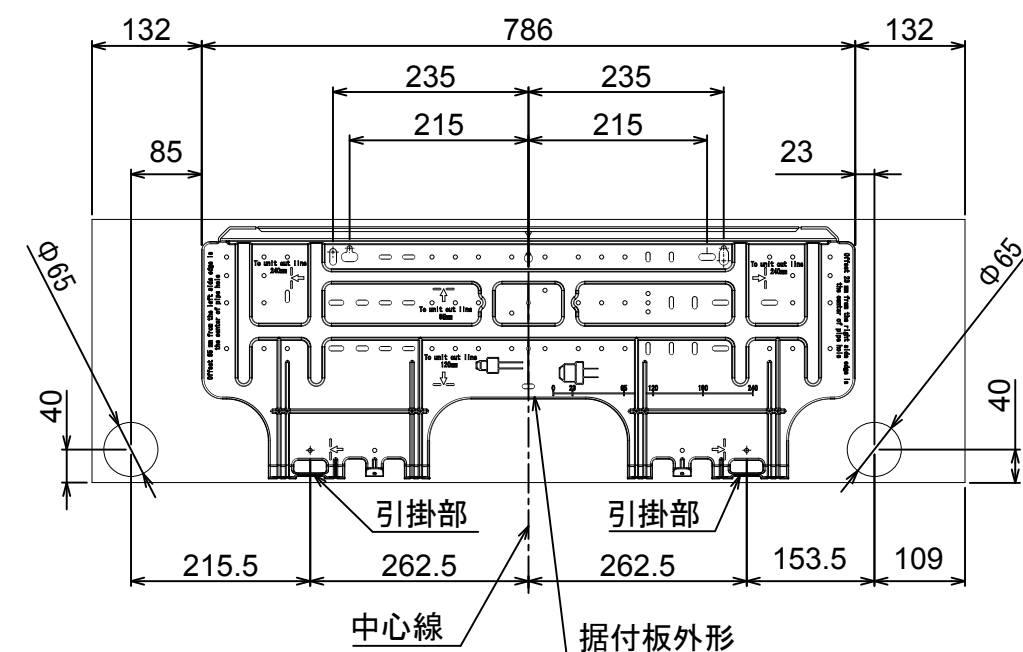
東芝キヤリア株式会社

T26D1103-54



	距離
A	50mm 以上
B	56mm 以上
C	56mm 以上

注)
左側設置スペースを56mmにしたときの横流ファン取りはずしの際、室内機を取りはずす必要があります。室内機を取りはずさずに横流ファンを取りはずすには、製品左端より850mmのスペースが必要です。



適用機種		図面番号		T25A1101-02		
AIK-AP405H	AIK-AP406H	品名	東芝パッケージエアコン 外形図 (適用機種は左記)	尺度	図法	三角法
AIK-AP455H	AIK-AP456H					
AIK-AP505H	AIK-AP506H					
AIK-AP565H	AIK-AP566H					
AIK-AP635H	AIK-AP636H					
東芝キヤリア株式会社						

単位：mm

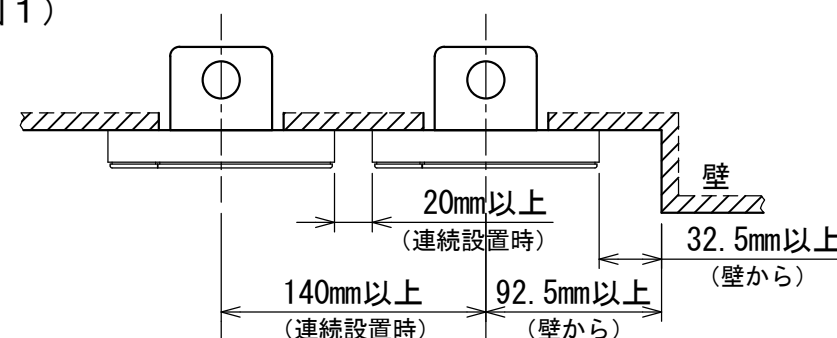


お願い)
配線を埋込まれる場合は、JIS-C8340
1個用スイッチボックス(カバーなし)
又は、2個用スイッチボックス(カバーなし)
を現地手配し、埋込んでください。

連続設置の場合の取付方法

リモコンを壁面に取付ける場合は、図1・図2・図3の
取付け方法を守ってください。

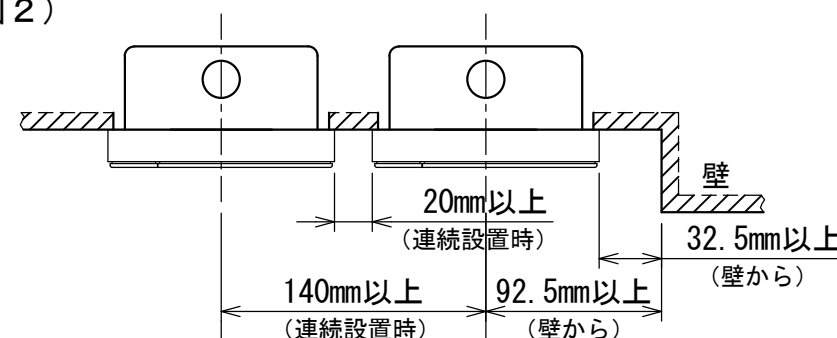
(図1)



リモコン線引出し口

JIS C8340
1個用スイッチボックス
(カバーなし)

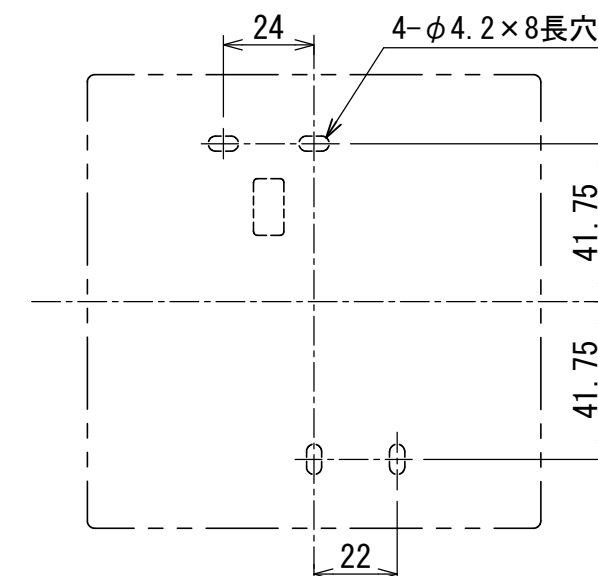
(図2)



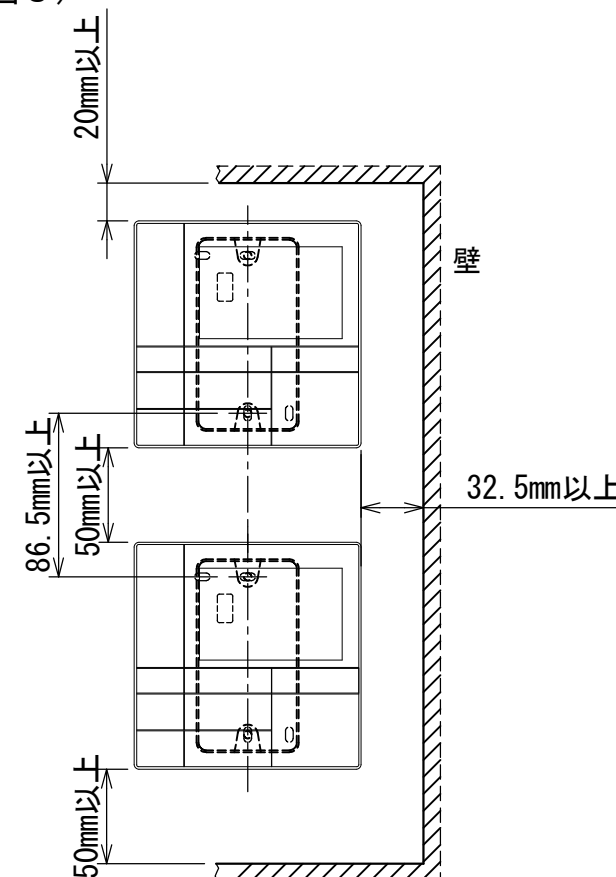
リモコン線引出し口

JIS C8340
2個用スイッチボックス
(カバーなし)

＜リモコン取付け寸法＞



(図3)



リモコン配線とリモコン渡り線

リモコン配線(通信線)とAC100V/200Vの配線を
直接接触させたり、同一電線管に収めること
はできません。ノイズ等により、制御系統に
異常が生じる恐れがあります。

※ご使用のリモコンによって異なります。

線種	VCTF: 0.3mm ² × 2			VCTF: 0.5mm ² ~ 2.0mm ² × 2		
	1リモコン	2リモコン	ワイヤレスとの 2リモコン	1リモコン	2リモコン	ワイヤレスとの 2リモコン
リモコン配線とリモコン 渡り配線の総配線長 (L+L1+L2+...Ln)	200mまで	120mまで	200mまで	500mまで	300mまで	400mまで
リモコン渡り配線の総配線長 (L1+L2+...Ln)	200mまで			200mまで		



適用機種		図面番号		T29E1405-01			
RBC-AMS53		品名	東芝パッケージエアコン用別売部品	尺度	図法	三角法	
			外形図				
			ワイヤードリモコン				
		東芝キヤリア株式会社					

T29E1405-4Y