

東芝パッケージエアコン（空冷インバータヒートポンプ式壁掛形）

ワイヤレスリモコン

【平成26年度グリーン購入法適合】

定格冷房能力 (注1)				kW	3.6	<1.0~4.0>	室 外 機	形 名		ROA-AP405HZ1		
定格冷房時の顕熱比				-	0.85	外 装		シルキーシェード(ワレ1Y8.5/0.5)				
定格暖房標準能力 (注1)				kW	4.0	<1.0~5.4>		外形寸法	高 さ	mm	550	
					4.1	幅	mm		780			
						奥 行	mm		290			
定格暖房低温能力 (注1)				kW			総 質 量	kg	34			
冷房エネルギー消費効率 暖房エネルギー消費効率 冷暖平均エネルギー消費効率				-		3.61 / 3.61 4.02 / 4.02 3.82 / 3.82	圧 縮 機	形 式	全密閉形			
								電 動 機	kW	0.75		
								極 数	4			
中間冷房能力 (注1) 中間冷房消費電力 中間冷房エネルギー消費効率 中間暖房能力 (注1) 中間暖房消費電力 中間暖房エネルギー消費効率						1.8 0.380 / 0.380 4.74 / 4.74 1.9 0.391 / 0.391 4.86 / 4.86	空 気 熱 交 換 器	フィンドチューブ				
								冷 媒 制 御	(冷) (暖)	電子制御弁 電子制御弁		
								送風装置	送 風 機	フロベラファン		
						0.391 / 0.391	標準風量	m³/min	39.0			
								電 動 機	kW	0.043		
						0.391 / 0.391	高圧スイッチ	MPa	-	-		
							低圧スイッチ	MPa	-	-		
						0.391 / 0.391	保 護 装 置		吐出温度セッ- 過電流セッ- 圧縮機セッ-			
							ケースヒータ		W	-		
						0.391 / 0.391	騒 音 値	(冷) (暖)	dB	46 / 46 47 / 47		
							冷媒・出荷時封入量		kg	R410A・1.00		
通年エネルギー消費効率				-		4.7	冷媒追加不要の最大実長		m	20		
							冷媒追加量		g/m	20		
電 気 特 性 (注2)	電 源 (注3)				三相 200V/ 50/60 Hz		冷 媒 配 管	室外機・室内ユニット間		mm	ガス側：φ12.7 液側：φ6.4	
	定格冷房消費電力				0.998 / 0.998							
	定格暖房標準消費電力				0.996 / 0.996							
	定格暖房低温消費電力				kW	1.40 / 1.40						
	運 転 電 流 (冷) (暖)				A	3.51 / 3.51 3.45 / 3.45						
	(最大)					6.9 / 6.9						
	力 率 (冷) (暖)				%	82 / 82 83 / 83						
	始 動 電 流				A	- / -						
	形 名				AIK-AP405H							
	側面・吸込みグリル				A-1ホリト(ワレ2.5GY9.0/0.5)							
室 内 ユ ニ ツ ト	吹出しグリル				A-1ホリト(ワレ2.5GY9.0/0.5)		電 源 設 計	電源配線		20m 以下	単線1.6mm	
	下 面				A-1ホリト(ワレ2.5GY9.0/0.5)			(注13)		50m 以下	単線2.0mm	
	外形寸法				高 さ	mm		320				
					幅	mm		1,050				
					奥 行	mm		228				
	総 質 量				kg	12						
	空気熱交換器				フィンドチューブ							
	防 音 ・ 断 熱 材				軟質ポリエチレンフォーム・発泡スチロール							
	送風装置				送 風 機	横流ファン						
					標準風量	m³/min		14.0				
				電 動 機	kW	0.030						
エアフィルタ				(注4)		室内ユニットに付属						
運転調整装置				(注4)		ワイヤレスリモコンスイッチ						
ドレン口径(呼び径)						16(塩ビ管)						
騒音値 (急-強-弱)						42 - 39 - 36						

(注1) 冷暖房能力は、JIS B 8615-1条件によります。
< > 内は能力範囲を示します。

(注2) 電気特性は、JIS B 8615-1条件によります。

(注3) 電源電圧は、変動があった場合でも±10%を超えないようにしてください。

(注4) ワイヤレスリモコンスイッチは別売部品です。

(注13) 各線径での最大こう長は下記参照願います。

線 径	電源線こう長(最大)
単線1.6mm	32
単線2.0mm	50
撚線5.5mm ²	88
撚線8.0mm ²	-
撚線14.0mm ²	-
撚線22.0mm ²	-
撚線38.0mm ²	-

(注14) 漏電遮断器が地絡保護専用の場合には
手元開閉器+ヒューズ、または配線用
遮断器を設けてください。
漏電遮断器は、高調波対応品を使用
してください。



- 注) 1. ◎は端子板を示します。
2. 破線、一点鎖線は現地配線を示します。
3. 室外機、室内ユニットの内部配線は、各々の機種の配線図を参照してください。

適用機種		図面番号		T25G0412-04			
AIF-AP**H,H-1		品名	東芝パッケージエアコン シングルタイプ		尺度	図法	
AIL-AP**H,H-1			外部結線図				
AIK-AP**H							
		東芝キヤリア株式会社					



外 観 シルキーシート[®] (マンセルNo. 1Y8.5/0.5)

適 用 機 種								図 面 番 号		T26C1105-02			
ROA-AP405HJ	ROA-AP455HJ	ROA-AP505HJ	ROA-AP565HJ	ROA-AP635HJ	ROA-AP405HJ1	ROA-AP455HJ1	ROA-AP505HJ1	品 名	東芝パッケージエアコン 外 形 図 (適用機種は左記)	尺 度	図 法	三 角 法	東芝キャリア株式会社
ROA-AP405H	ROA-AP455H	ROA-AP505H	ROA-AP565H	ROA-AP635H	ROA-AP405H1	ROA-AP455H1	ROA-AP505H1						
ROA-AP405HJZ	ROA-AP455HJZ	ROA-AP505HJZ	ROA-AP565HJZ	ROA-AP635HJZ	ROA-AP405HJZ1	ROA-AP455HJZ1	ROA-AP505HJZ1						
ROA-AP405HZ	ROA-AP455HZ	ROA-AP505HZ	ROA-AP565HZ	ROA-AP635HZ	ROA-AP405HZ1	ROA-AP455HZ1	ROA-AP505HZ1						
ROA-AP405HJZG	ROA-AP455HJZG	ROA-AP505HJZG	ROA-AP565HJZG	ROA-AP635HJZG	ROA-AP405HJZG1	ROA-AP455HJZG1	ROA-AP505HJZG1						
ROA-AP405HZG	ROA-AP455HZG	ROA-AP505HZG	ROA-AP565HZG	ROA-AP635HZG	ROA-AP405HZG1	ROA-AP455HZG1	ROA-AP505HZG1						



	距離
A	50mm 以上
B	56mm 以上
C	56mm 以上

注)
左側設置スペースを56mmにしたときの横流ファン取りはずしの際、室内機を取りはずす必要があります。室内機を取りはずさずに横流ファンを取りはずすには、製品左端より850mmのスペースが必要です。



適 用 機 種		図 面 番 号		T25A1101-02		
AIK-AP405H	AIK-AP406H	品 名	東芝パッケージエアコン 外 形 図 (適用機種は左記)	尺度	図法	三角法
AIK-AP455H	AIK-AP456H					
AIK-AP505H	AIK-AP506H					
AIK-AP565H	AIK-AP566H					
AIK-AP635H	AIK-AP636H					
東芝キヤリア株式会社						

単位 : mm

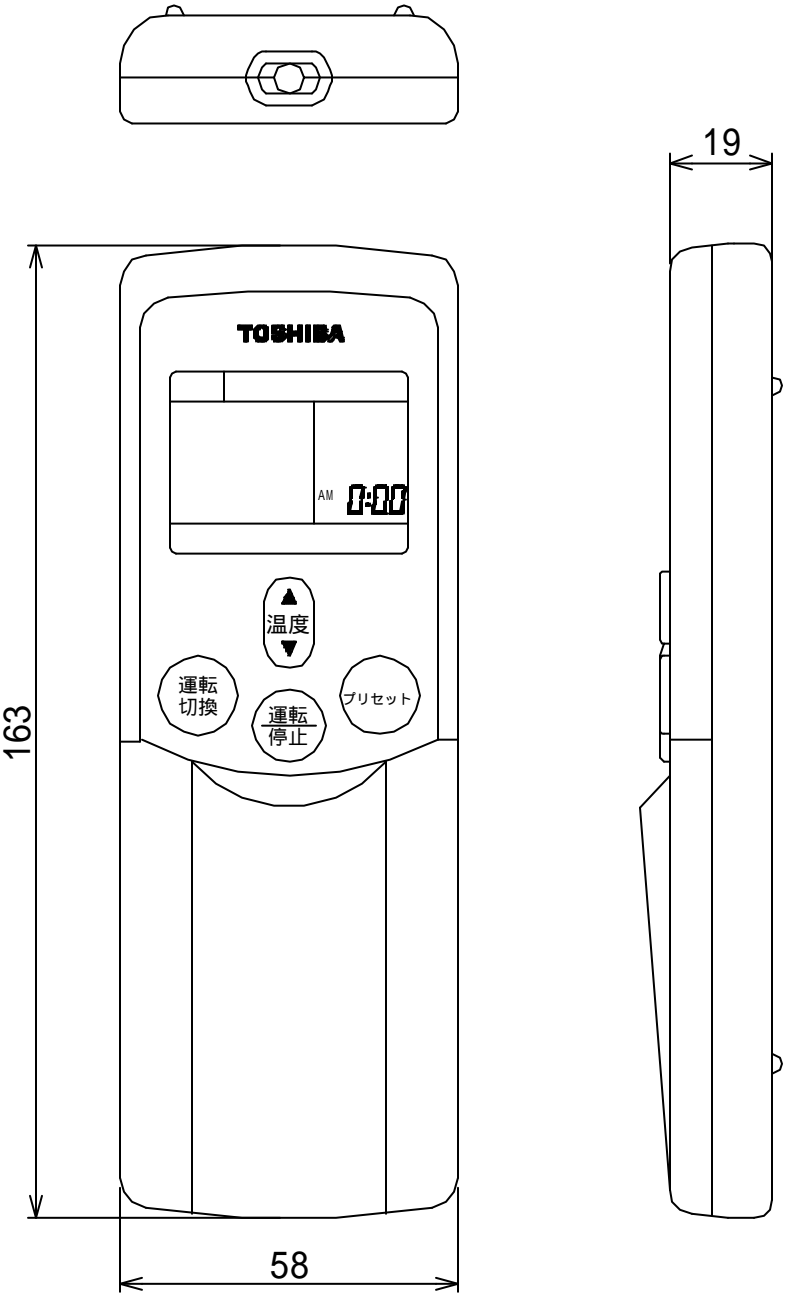
記 号	品 名
CN**	コネクタ
F301	ヒューズ
FM	送風用電動機
LM	ルーバーマータ
TA	室温センサ
TB01, 02	ターミナルブロック
TC, TCJ	熱交センサ
別売品 HA	JEMA標準HA端子-A



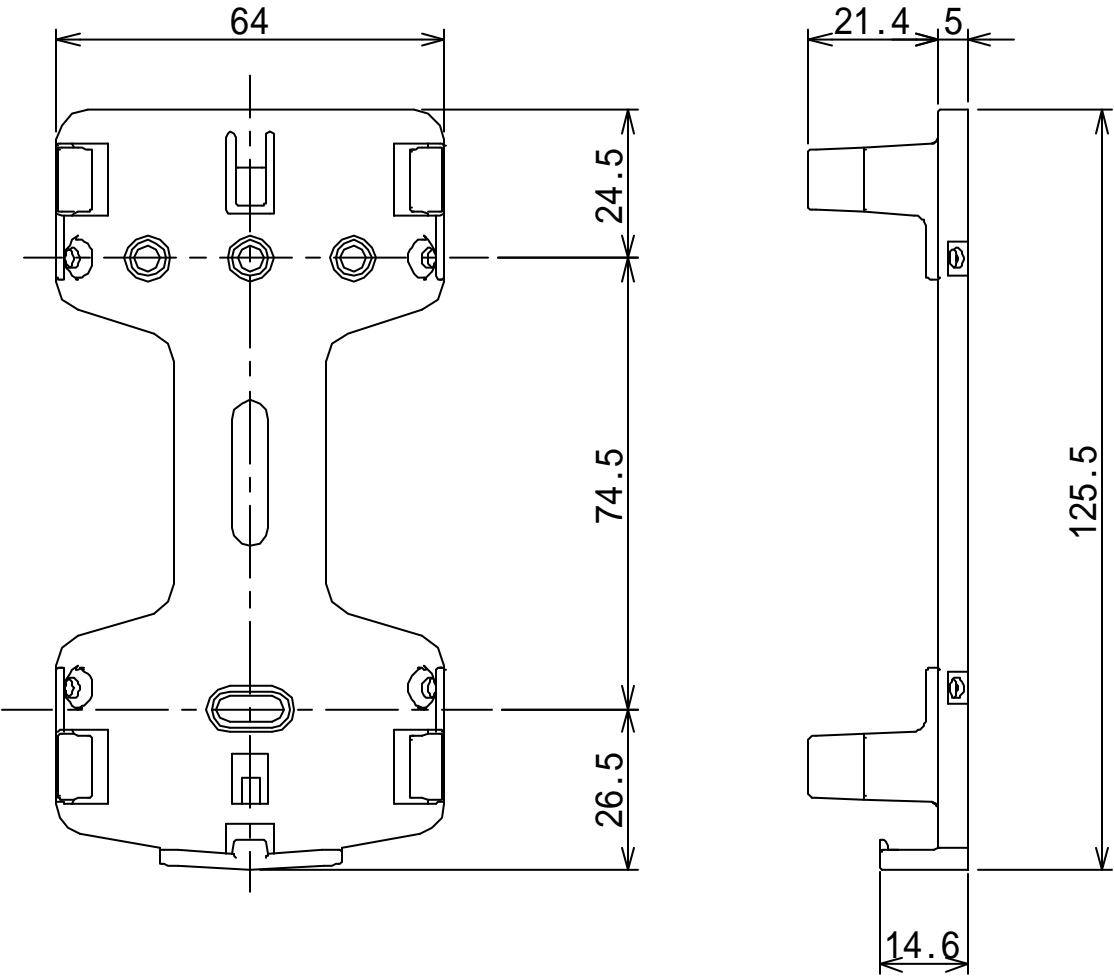
- 破線は現地配線、一点鎖線は別売附属品を示します。
- は端子台、—○— は接続端子、
○□ はプリント基板上的コネクタを示します。
- ⊕ は保護アースを示します。
- はプリント基板を示します。

適 用 機 種				図 面 番 号		T25B1101-02		
AIK-AP405H	AIK-AP715H	AIK-AP406H	AIK-AP716H	品 名	東芝パッケージエアコン 配 線 図 (適用機種は左記)	尺 度	図 法	三 角 法
AIK-AP455H	AIK-AP805H	AIK-AP456H	AIK-AP806H					
AIK-AP505H		AIK-AP506H						
AIK-AP565H		AIK-AP566H						
AIK-AP635H		AIK-AP636H						
				東芝キャリア株式会社				

ワイヤレスリモコン寸法図



リモコンホルダ - (付属) 寸法図



適用機種		図面番号		T29E0402-01			
RBC-ATX12		品名	東芝パッケージエアコン用別売部品		尺度	図法	三角法
			外形図				
			ワイヤレスリモコンキット				
		東芝キヤリア株式会社					