

東芝パッケージエアコン

(空冷インバータヒートポンプ式壁掛形)

【平成26年度グリーン購入法適合】

定格冷房能力	(注1)	kW	4.0	<1.0～4.5>
定格冷房時の顕熱比	-	-	0.81	
定格暖房標準能力	(注1)	kW	4.5	<1.0～5.4>
定格暖房低温能力	(注1)	kW	4.1	
冷房エネルギー消費効率	-	-	3.45	/ 3.45
暖房エネルギー消費効率	-	-	3.91	/ 3.91
冷暖平均エネルギー消費効率	-	-	3.68	/ 3.68
中間冷房能力	(注1)	kW	2.0	
中間冷房消費電力	-	kW	0.424	/ 0.424
中間冷房エネルギー消費効率	-	-	4.72	/ 4.72
中間暖房能力	(注1)	kW	2.2	
中間暖房消費電力	-	kW	0.455	/ 0.455
中間暖房エネルギー消費効率	-	-	4.84	/ 4.84
通年エネルギー消費効率	-	-	4.7	
電圧	(注3)	-	単相	200V 50/60 Hz
定格冷房消費電力	-	-	1.16	/ 1.16
定格暖房標準消費電力	-	-	1.15	/ 1.15
定格暖房低温消費電力	-	-	1.40	/ 1.40
運転電流	(冷) (暖)	A	6.57 / 6.57 6.71 / 6.71	
力率	(冷) (暖)	%	88 / 88 86 / 86	
始動電流	-	A	- / -	
外形名	-	-	AIK-AP455H	
側面・吸込みグリル	-	-	△-2枚付(ワット2.5GY9.0/0.5)	
吹出しグリル	-	-	△-2枚付(ワット2.5GY9.0/0.5)	
下面	-	-	△-2枚付(ワット2.5GY9.0/0.5)	
高さ	-	mm	320	
幅	-	mm	1,050	
奥行	-	mm	228	
総質量	-	kg	12	
空気熱交換器	-	-	フィンチューブ	
防音・断熱材	-	-	軟質ポリエチレンフォーム・発泡スチロール	
送風機	-	-	横流ファン	
標準風量	-	m³/min	14.0	
電動機	-	kW	0.030	
エアフィルタ	-	-	室内ユニットに付属	
運転調整装置	(注4)	-	リモコンスイッチ	
ドレン口径(呼び径)	-	-	16(塩ビ管)	
騒音値(急-強-弱)	-	dB	42 - 39 - 36	

室外機	形名	ROA-AP455HJZG1
外形寸法	高さ	mm 550
幅	mm 780	
奥行	mm 290	
総質量	kg 34	
圧縮機	形式	全密閉形
電動機	kW 0.75	
極数	4	
空気熱交換器	フィンチューブ	
冷媒制御	(冷) (暖)	電子制御弁 電子制御弁
送風装置	送風機	プロペラファン
標準風量	m³/min 39.0	
電動機	kW 0.043	
高圧スイッチ	MPa -	-
低圧スイッチ	MPa -	-
保護装置	吐出温度セーフ 過電流セーフ 圧縮機セーフ	
ケースヒータ	W -	
騒音値	(冷) (暖)	46 / 46 47 / 47
冷媒・出荷時封入量	kg R410A・1.00	
冷媒追加不要の最大実長	m 20	
冷媒追加量	g/m 20	
冷媒配管	室外機・室内ユニット間	mm ガス側：φ12.7 液側：φ6.4
最大実長	m 30	
最大落差	m 室外機が上の場合：30 室外機が下の場合：30	
電源設計	漏電遮断器(注14)	15A、30mA 0.1sec以下
手元開閉器	開閉器容量	A 15
ヒューズ	A 15	
配線用遮断器	A 15	
電源配線	20m以下	単線2.0mm
(注13)	50m以下	-
連絡線	室外機・室内ユニット間	50 m以下 単線1.6mm×3本
リモコンコード	VCTF0.5-2.0mm2 2芯 など	

(注13) 各線径での最大こう長は下記参照願います。

線径	電源線こう長(最大)
単線1.6mm	17
単線2.0mm	26
撚線5.5mm ²	46
撚線8.0mm ²	-
撚線14.0mm ²	-
撚線22.0mm ²	-
撚線38.0mm ²	-

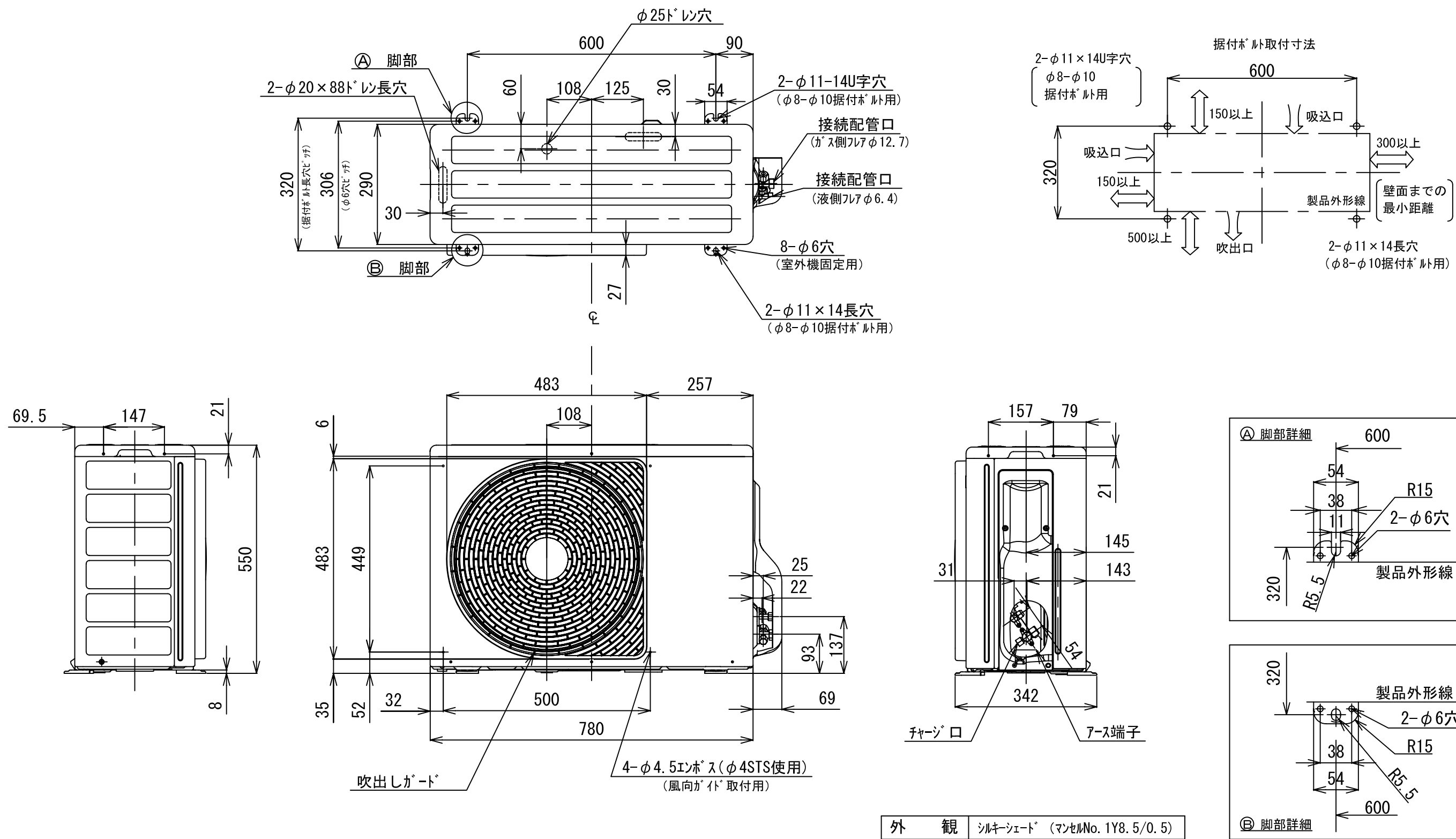
(注14) 漏電遮断器が地絡保護専用の場合には手元開閉器+ヒューズ、または配線用遮断器を設けてください。
漏電遮断器は、高調波対応品を使用してください。

- (注1) 冷暖房能力は、JIS B 8615-1条件によります。
< > 内は能力範囲を示します。
- (注2) 電気特性は、JIS B 8615-1条件によります。
- (注3) 電源電圧は、変動があった場合でも±6%を超えないようにしてください。
- (注4) リモコンスイッチは別売部品です。
リモコンコード配線長は『リモコン外形図』を参照してください。



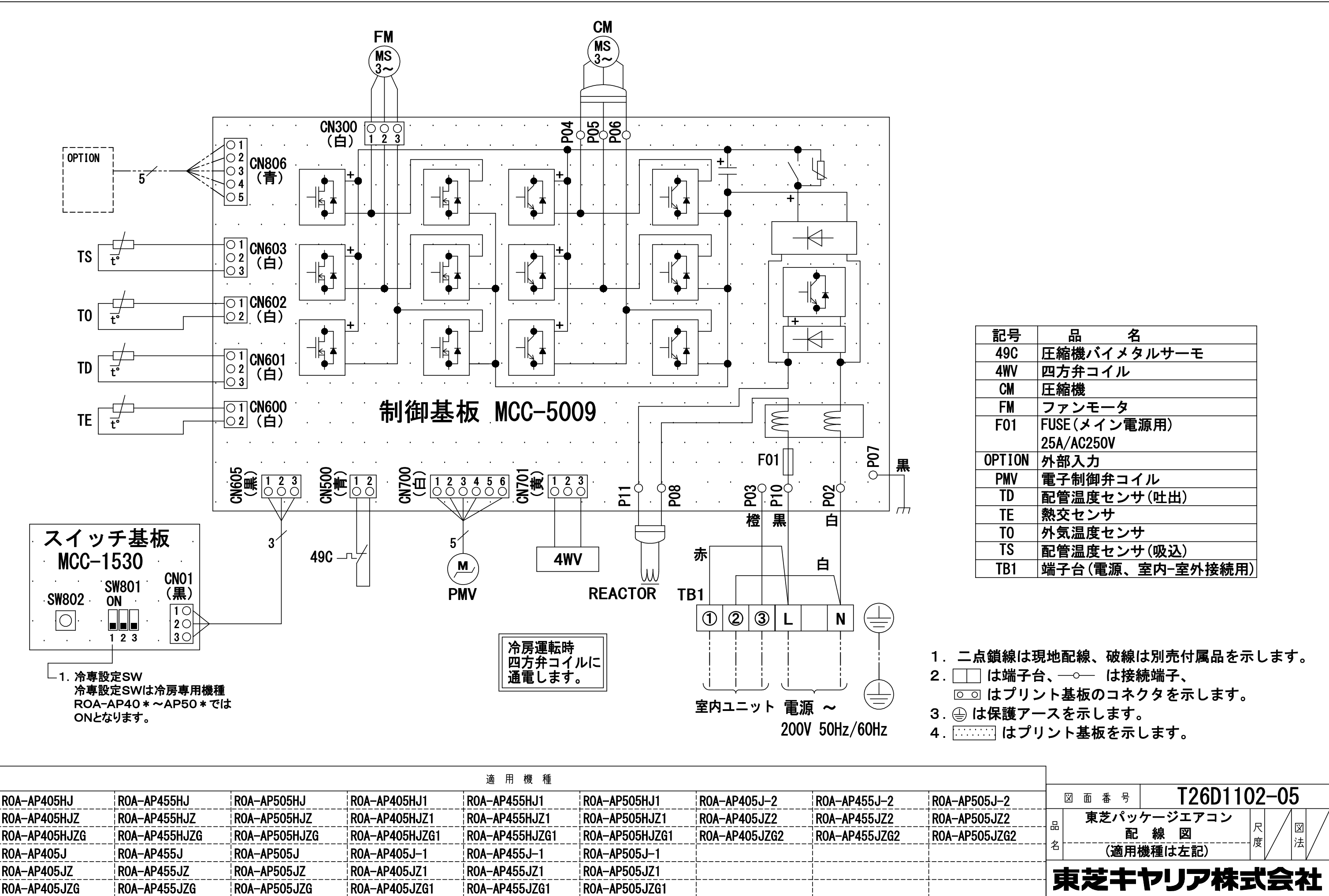
- 注) 1. 〇は端子板を示します。
2. 破線、一点鎖線は現地配線を示します。
3. 室外機、室内ユニットの内部配線は、各々の機種種の配線図を参照してください。
4. リモコン配線には極性がないので、室内ユニット端子板A,Bへの接続は逆になってもかまいません。

適 用 機 種		図 面 番 号		T25G0701-01			
AIU-AP**H	AID-AP**H,H-1	品 名	東芝パッケージエアコン シングルタイプ 外部結線図	尺 度	図 法		
AIC-AP**H	AIK-AP**H						
AIU-AP**WH	AIC-AP**PH						
AIU-AP**SH,SH-1		東芝キャリア株式会社					
AID-AP**BH,BH-1							



外 観 シルキーシート (マンセルNo. 1Y8.5/0.5)

適 用 機 種								図 面 番 号		T26C1105-02			
ROA-AP405HJ	ROA-AP455HJ	ROA-AP505HJ	ROA-AP565HJ	ROA-AP635HJ	ROA-AP405HJ1	ROA-AP455HJ1	ROA-AP505HJ1	品 名	東芝パッケージエアコン		尺 度	図 法	三 角 法
ROA-AP405H	ROA-AP455H	ROA-AP505H	ROA-AP565H	ROA-AP635H	ROA-AP405H1	ROA-AP455H1	ROA-AP505H1		外 形 図				
ROA-AP405HJZ	ROA-AP455HJZ	ROA-AP505HJZ	ROA-AP565HJZ	ROA-AP635HJZ	ROA-AP405HJZ1	ROA-AP455HJZ1	ROA-AP505HJZ1		(適用機種は左記)				
ROA-AP405HZ	ROA-AP455HZ	ROA-AP505HZ	ROA-AP565HZ	ROA-AP635HZ	ROA-AP405HZ1	ROA-AP455HZ1	ROA-AP505HZ1						
ROA-AP405HJZG	ROA-AP455HJZG	ROA-AP505HJZG	ROA-AP565HJZG	ROA-AP635HJZG	ROA-AP405HJZG1	ROA-AP455HJZG1	ROA-AP505HJZG1						
ROA-AP405HZG	ROA-AP455HZG	ROA-AP505HZG	ROA-AP565HZG	ROA-AP635HZG	ROA-AP405HZG1	ROA-AP455HZG1	ROA-AP505HZG1						
								東芝キャリア株式会社					



適用機種									図面番号		T26D1102-05			
ROA-AP405HJ	ROA-AP455HJ	ROA-AP505HJ	ROA-AP405HJ1	ROA-AP455HJ1	ROA-AP505HJ1	ROA-AP405J-2	ROA-AP455J-2	ROA-AP505J-2	品名	東芝パッケージエアコン 配線図 (適用機種は左記)	尺度	図法		
ROA-AP405HJZ	ROA-AP455HJZ	ROA-AP505HJZ	ROA-AP405HJZ1	ROA-AP455HJZ1	ROA-AP505HJZ1	ROA-AP405JZ2	ROA-AP455JZ2	ROA-AP505JZ2						
ROA-AP405HJZG	ROA-AP455HJZG	ROA-AP505HJZG	ROA-AP405HJZG1	ROA-AP455HJZG1	ROA-AP505HJZG1	ROA-AP405JZG2	ROA-AP455JZG2	ROA-AP505JZG2						
ROA-AP405J	ROA-AP455J	ROA-AP505J	ROA-AP405J-1	ROA-AP455J-1	ROA-AP505J-1									
ROA-AP405JZ	ROA-AP455JZ	ROA-AP505JZ	ROA-AP405JZ1	ROA-AP455JZ1	ROA-AP505JZ1									
ROA-AP405JZG	ROA-AP455JZG	ROA-AP505JZG	ROA-AP405JZG1	ROA-AP455JZG1	ROA-AP505JZG1									

東芝キヤリア株式会社



	距離
A	50mm 以上
B	56mm 以上
C	56mm 以上

注)
 左側設置スペースを56mmにしたときの横流ファン取りはずしの際、室内機を取りはずす必要があります。室内機を取りはずさずに横流ファンを取りはずすには、製品左端より850mmのスペースが必要です。


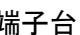
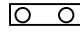




適用機種		図面番号		T25A1101-02		
AIK-AP405H	AIK-AP406H	品名	東芝パッケージエアコン 外形図 (適用機種は左記)	尺度	図法	三角法
AIK-AP455H	AIK-AP456H					
AIK-AP505H	AIK-AP506H					
AIK-AP565H	AIK-AP566H					
AIK-AP635H	AIK-AP636H					
東芝キヤリア株式会社						

単位 : mm

記 号	品 名
CN**	コネクタ
F301	ヒューズ
FM	送風用電動機
LM	ルーバーマータ
TA	室温センサ
TB01, 02	ターミナルブロック
TC, TCJ	熱交センサ
別売品 HA	JEMA標準HA端子-A



- 破線は現地配線、一点鎖線は別売附属品を示します。
-  は端子台、 は接続端子、 はプリント基板上的コネクタを示します。
-  は保護アースを示します。
-  はプリント基板を示します。

適 用 機 種				図 面 番 号		T25B1101-02		
AIK-AP405H	AIK-AP715H	AIK-AP406H	AIK-AP716H	品 名	東芝パッケージエアコン 配 線 図 (適用機種は左記)	尺 度	図 法	三 角 法
AIK-AP455H	AIK-AP805H	AIK-AP456H	AIK-AP806H					
AIK-AP505H		AIK-AP506H						
AIK-AP565H		AIK-AP566H						
AIK-AP635H		AIK-AP636H						
				東芝キャリア株式会社				



お願い)
配線を埋込まれる場合は、JIS-C8340
1個用スイッチボックス(カバーなし)
又は、2個用スイッチボックス(カバーなし)
を現地手配し、埋込んでください。

連続設置の場合の取付方法

リモコンを壁面に取付ける場合は、図1・図2・図3の
取付け方法を守ってください。

(図1)



リモコン線引出し口

JIS C8340
1個用スイッチボックス
(カバーなし)

(図2)



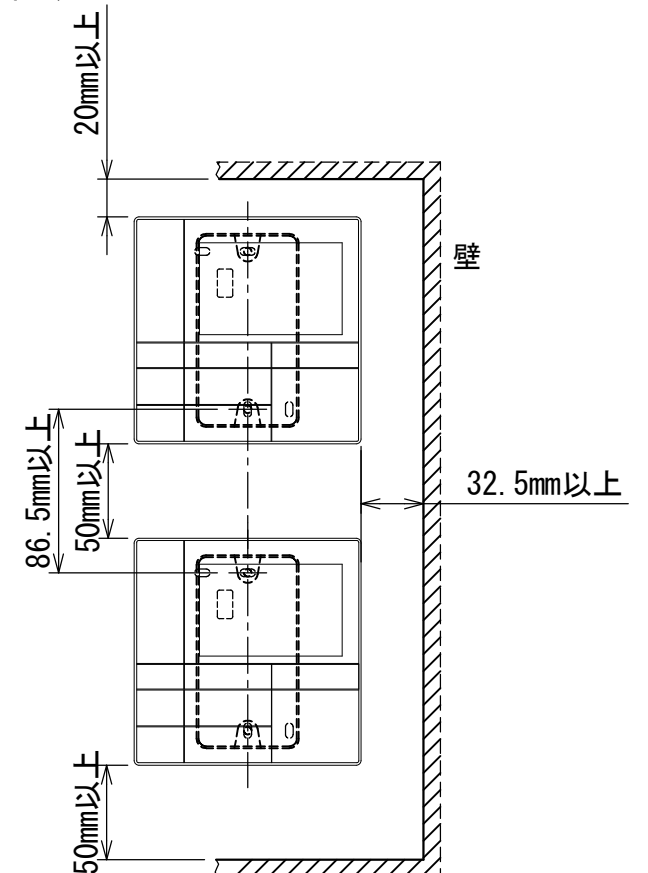
リモコン線引出し口

JIS C8340
2個用スイッチボックス
(カバーなし)

<リモコン取付け寸法>



(図3)



リモコン配線とリモコン渡り線

リモコン配線(通信線)とAC100V/200Vの配線を
直接接触させたり、同一電線管に収めること
はできません。ノイズ等により、制御系統に
異常が生じる恐れがあります。

※ご使用のリモコンによって異なります。

線種	VCTF: 0.3mm ² × 2			VCTF: 0.5mm ² ~ 2.0mm ² × 2		
リモコン配線とリモコン 渡り配線の総配線長 (L+L1+L2+...Ln)	1リモコン	2リモコン	ワイヤレスとの 2リモコン	1リモコン	2リモコン	ワイヤレスとの 2リモコン
	200mまで	120mまで	200mまで	500mまで	300mまで	400mまで
リモコン渡り配線の総配線長 (L1+L2+...Ln)	200mまで			200mまで		



適用機種		図面番号		T29E1405-01		
RBC-AMS53		品名	東芝パッケージエアコン用別売部品	尺度	図法	三角法
			外形図			
			ワイヤードリモコン			
		東芝キヤリア株式会社				

T29E1405-4Y