

東芝パッケージエアコン
ワイヤレスリモコン

(空冷インバータヒートポンプ式壁掛形)

【平成26年度グリーン購入法適合】

定格冷房能力	(注1)	kW	4.0	<1.0～4.5>
定格冷房時の顕熱比	-	-	0.81	
定格暖房標準能力	(注1)	kW	4.5	<1.0～5.4>
定格暖房低温能力	(注1)	kW	4.1	
冷房エネルギー消費効率	-	-	3.45	/ 3.45
暖房エネルギー消費効率	-	-	3.91	/ 3.91
冷暖平均エネルギー消費効率	-	-	3.68	/ 3.68
中間冷房能力	(注1)	kW	2.0	
中間冷房消費電力	-	kW	0.424	/ 0.424
中間冷房エネルギー消費効率	-	-	4.72	/ 4.72
中間暖房能力	(注1)	kW	2.2	
中間暖房消費電力	-	kW	0.455	/ 0.455
中間暖房エネルギー消費効率	-	-	4.84	/ 4.84
通年エネルギー消費効率	-	-	4.7	
電圧	(注3)	-	三相	200V 50/60 Hz
定格冷房消費電力	-	-	1.16	/ 1.16
定格暖房標準消費電力	-	-	1.15	/ 1.15
定格暖房低温消費電力	-	kW	1.40	/ 1.40
運転電流	(冷) (暖)	A	3.79 / 3.79 3.88 / 3.88	
力率	(冷) (暖)	%	88 / 88 86 / 86	
始動電流	-	A	- / -	
外形名	-	-	AIK-AP455H	
外装側面・吸込みグリル	-	-	△-2.5GY9.0/0.5	
吹出しグリル	-	-	△-2.5GY9.0/0.5	
下面	-	-	△-2.5GY9.0/0.5	
高さ	-	mm	320	
幅	-	mm	1,050	
奥行	-	mm	228	
総質量	-	kg	12	
空気熱交換器	-	-	フィンチューブ	
防音・断熱材	-	-	軟質ポリエチレンフォーム・発泡スチロール	
送風機	-	-	横流ファン	
標準風量	-	m³/min	14.0	
電動機	-	kW	0.030	
エアフィルタ	-	-	室内ユニットに付属	
運転調整装置	(注4)	-	ワイヤレスリモコンスイッチ	
ドレン口径(呼び径)	-	-	16(塩ビ管)	
騒音値(急-強)	-	dB	42-39-36	

室外機	形名	ROA-AP455HZG1
外装	シルキーシェード(ワレ1Y8.5/0.5)	
外形寸法	高さ	mm 550
幅	mm 780	
奥行	mm 290	
総質量	kg 34	
圧縮機	形式	全密閉形
電動機	kW 0.75	
極数	4	
空気熱交換器	フィンチューブ	
冷媒制御	(冷) (暖)	電子制御弁 電子制御弁
送風装置	送風機	プロペラファン
標準風量	m³/min 39.0	
電動機	kW 0.043	
高圧スイッチ	MPa -	-
低圧スイッチ	MPa -	-
保護装置	吐出温度セーフ 過電流セーフ 圧縮機セーフ	
ケースヒータ	W -	
騒音値	(冷) (暖)	46 / 46 47 / 47
冷媒・出荷時封入量	kg R410A・1.00	
冷媒追加不要の最大実長	m 20	
冷媒追加量	g/m 20	
冷媒配管	室外機・室内ユニット間	mm ガス側：φ12.7 液側：φ6.4
最大実長	m 30	
最大落差	m 室外機が上の場合：30 室外機が下の場合：30	
電源設計	漏電遮断器(注14)	15A、30mA 0.1sec以下
手元開閉器	開閉器容量	A 15
ヒューズ	A 10	
配線用遮断器	A 10	
電源配線	20m以下	単線1.6mm
(注13)	50m以下	単線2.0mm
連絡線	室外機・室内ユニット間	70 m以下 単線1.6mm×3本

(注13) 各線径での最大こう長は下記参照願います。

線径	電源線こう長(最大)
単線1.6mm	32
単線2.0mm	50
撚線5.5mm ²	88
撚線8.0mm ²	-
撚線14.0mm ²	-
撚線22.0mm ²	-
撚線38.0mm ²	-

(注14) 漏電遮断器が地絡保護専用の場合には手元開閉器+ヒューズ、または配線用遮断器を設けてください。
漏電遮断器は、高調波対応品を使用してください。

(注1) 冷暖房能力は、JIS B 8615-1条件によります。
< > 内は能力範囲を示します。
(注2) 電気特性は、JIS B 8615-1条件によります。
(注3) 電源電圧は、変動があった場合でも±10%を超えないようにしてください。
(注4) ワイヤレスリモコンスイッチは別売部品です。



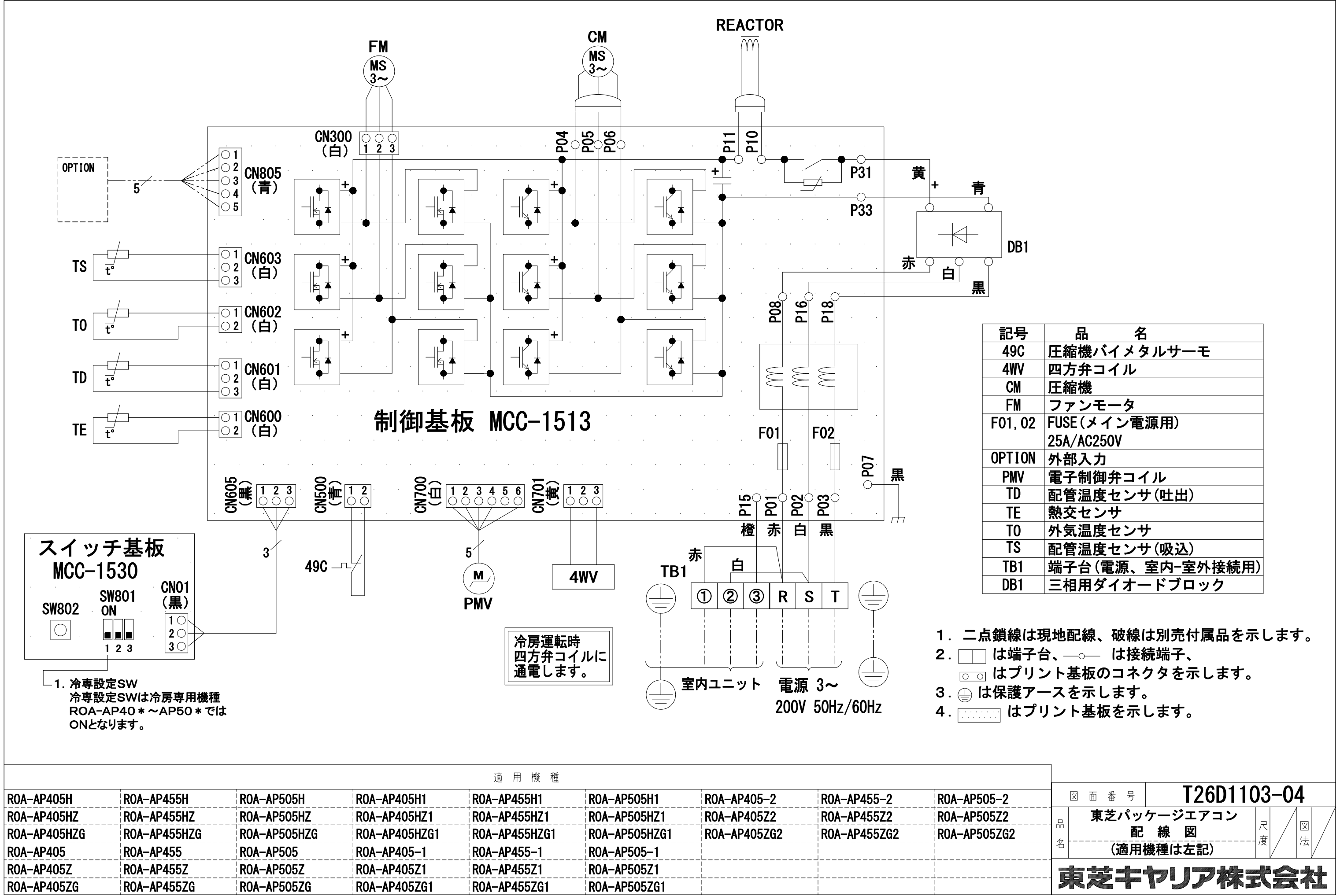
- 注) 1. ◎は端子板を示します。
2. 破線、一点鎖線は現地配線を示します。
3. 室外機、室内ユニットの内部配線は、各々の機種の配線図を参照してください。

適用機種		図面番号		T25G0412-04			
AIF-AP**H,H-1		品名	東芝パッケージエアコン		尺度	図法	
AIL-AP**H,H-1			シングルタイプ				
AIK-AP**H			外部結線図				
		東芝キヤリア株式会社					



外 観 シルキーシート (マンセルNo. 1Y8.5/0.5)

適 用 機 種								図 面 番 号		T26C1105-02			
ROA-AP405HJ	ROA-AP455HJ	ROA-AP505HJ	ROA-AP565HJ	ROA-AP635HJ	ROA-AP405HJ1	ROA-AP455HJ1	ROA-AP505HJ1	品 名	東芝パッケージエアコン		尺 度	図 法	三 角 法
ROA-AP405H	ROA-AP455H	ROA-AP505H	ROA-AP565H	ROA-AP635H	ROA-AP405H1	ROA-AP455H1	ROA-AP505H1		外 形 図				
ROA-AP405HJZ	ROA-AP455HJZ	ROA-AP505HJZ	ROA-AP565HJZ	ROA-AP635HJZ	ROA-AP405HJZ1	ROA-AP455HJZ1	ROA-AP505HJZ1		(適用機種は左記)				
ROA-AP405HZ	ROA-AP455HZ	ROA-AP505HZ	ROA-AP565HZ	ROA-AP635HZ	ROA-AP405HZ1	ROA-AP455HZ1	ROA-AP505HZ1						
ROA-AP405HJZG	ROA-AP455HJZG	ROA-AP505HJZG	ROA-AP565HJZG	ROA-AP635HJZG	ROA-AP405HJZG1	ROA-AP455HJZG1	ROA-AP505HJZG1						
ROA-AP405HZG	ROA-AP455HZG	ROA-AP505HZG	ROA-AP565HZG	ROA-AP635HZG	ROA-AP405HZG1	ROA-AP455HZG1	ROA-AP505HZG1						
								東芝キャリア株式会社					



TE

t°

1

2

CN600

(白)

FM

MS

3~

1

2

3

CN300

(白)

CM

MS

3~

P04

P05

P06

REACTOR

P11

P10

P31

P33

黄

青

赤

白

黒

DB1

49C

1

2

3

CN605

(黒)

3

49C

1

2

CN500

(青)

1

2

3

4

5

6

CN700

(白)

5

PMV

M

4WV

1

2

3

CN701

(黄)

P15

P01

P02

P03

P07

黒

赤

白

黒

①

②

③

R

S

T

室内ユニット

電源 3~

200V 50Hz/60Hz

①

②

③

R

S

T

室内ユニット

電源 3~

200V 50Hz/60Hz

制御基板 MCC-1513

スイッチ基板 MCC-1530

SW802

SW801 ON

1 2 3

CN01 (黒)

1 2 3

1. 冷専設定SW
冷専設定SWは冷房専用機種
ROA-AP40*~AP50*では
ONとなります。

冷房運転時
四方弁コイルに
通電します。

記号

品名

49C

圧縮機バイメタルサーモ

4WV

四方弁コイル

CM

圧縮機

FM

ファンモータ

F01, 02

FUSE(メイン電源用)
25A/AC250V

OPTION

外部入力

PMV

電子制御弁コイル

TD

配管温度センサ(吐出)

TE

熱交センサ

TO

外気温度センサ

TS

配管温度センサ(吸込)

TB1

端子台(電源、室内-室外接続用)

DB1

三相用ダイオードブロック

1. 二点鎖線は現地配線、破線は別売付属品を示します。

2. □□ は端子台、—○— は接続端子、
□□ はプリント基板のコネクタを示します。

3. ⊕ は保護アースを示します。

4. □□□□ はプリント基板を示します。

適用機種

ROA-AP405H

ROA-AP405HZ

ROA-AP405HZG

ROA-AP405

ROA-AP405Z

ROA-AP405ZG

ROA-AP455H

ROA-AP455HZ

ROA-AP455HZG

ROA-AP455

ROA-AP455Z

ROA-AP455ZG

ROA-AP505H

ROA-AP505HZ

ROA-AP505HZG

ROA-AP505

ROA-AP505Z

ROA-AP505ZG

ROA-AP405H1

ROA-AP405HZ1

ROA-AP405HZG1

ROA-AP405-1

ROA-AP405Z1

ROA-AP405ZG1

ROA-AP455H1

ROA-AP455HZ1

ROA-AP455HZG1

ROA-AP455-1

ROA-AP455Z1

ROA-AP455ZG1

ROA-AP505H1

ROA-AP505HZ1

ROA-AP505HZG1

ROA-AP505-1

ROA-AP505Z1

ROA-AP505ZG1

ROA-AP405-2

ROA-AP405Z2

ROA-AP405ZG2

ROA-AP455-2

ROA-AP455Z2

ROA-AP455ZG2

ROA-AP505-2

ROA-AP505Z2

ROA-AP505ZG2

図面番号

T26D1103-04

品名

東芝パッケージエアコン
配線図
(適用機種は左記)

東芝キヤリア株式会社

T26D1103-54



	距離
A	50mm 以上
B	56mm 以上
C	56mm 以上

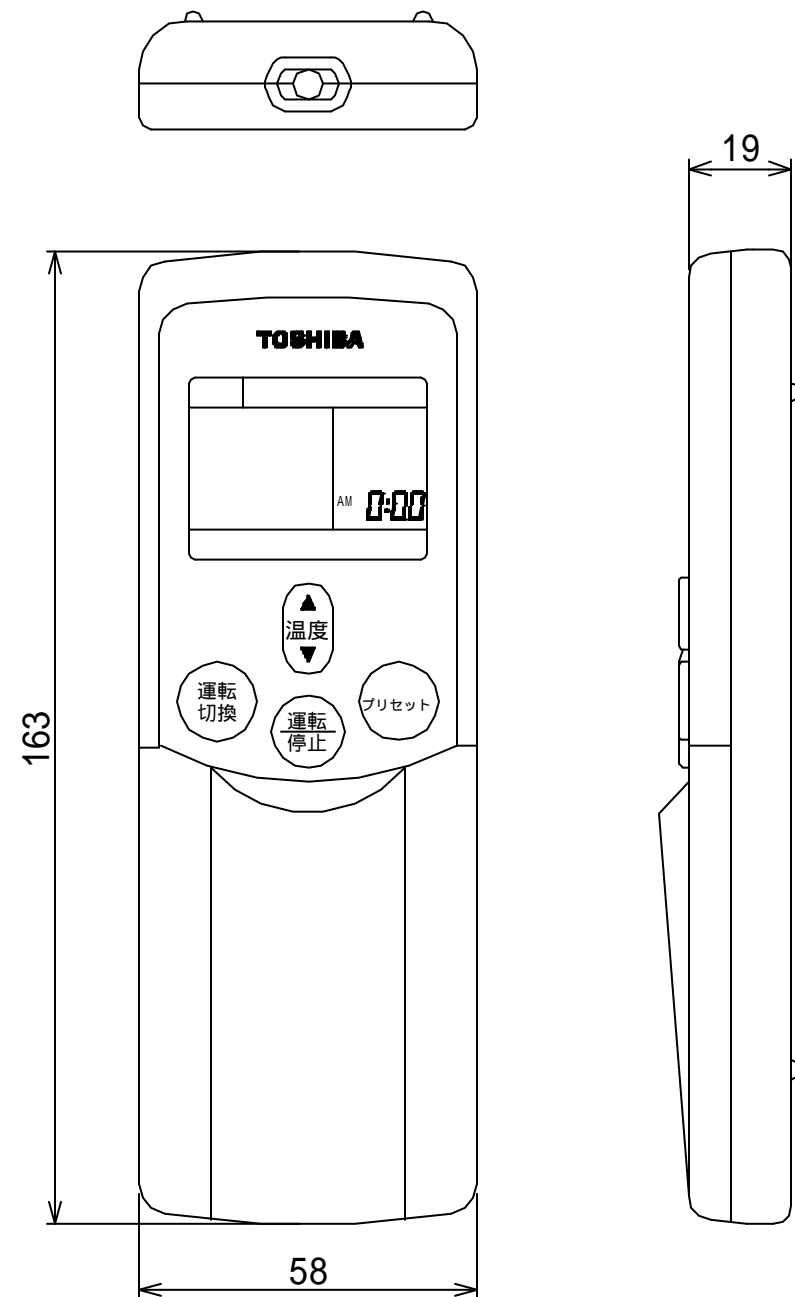
注)
 左側設置スペースを56mmにしたときの横流ファン取りはずしの際、
 室内機を取りはずす必要があります。室内機を取りはずさず
 横流ファンを取りはずすには、製品左端より850mmのスペースが必要です。



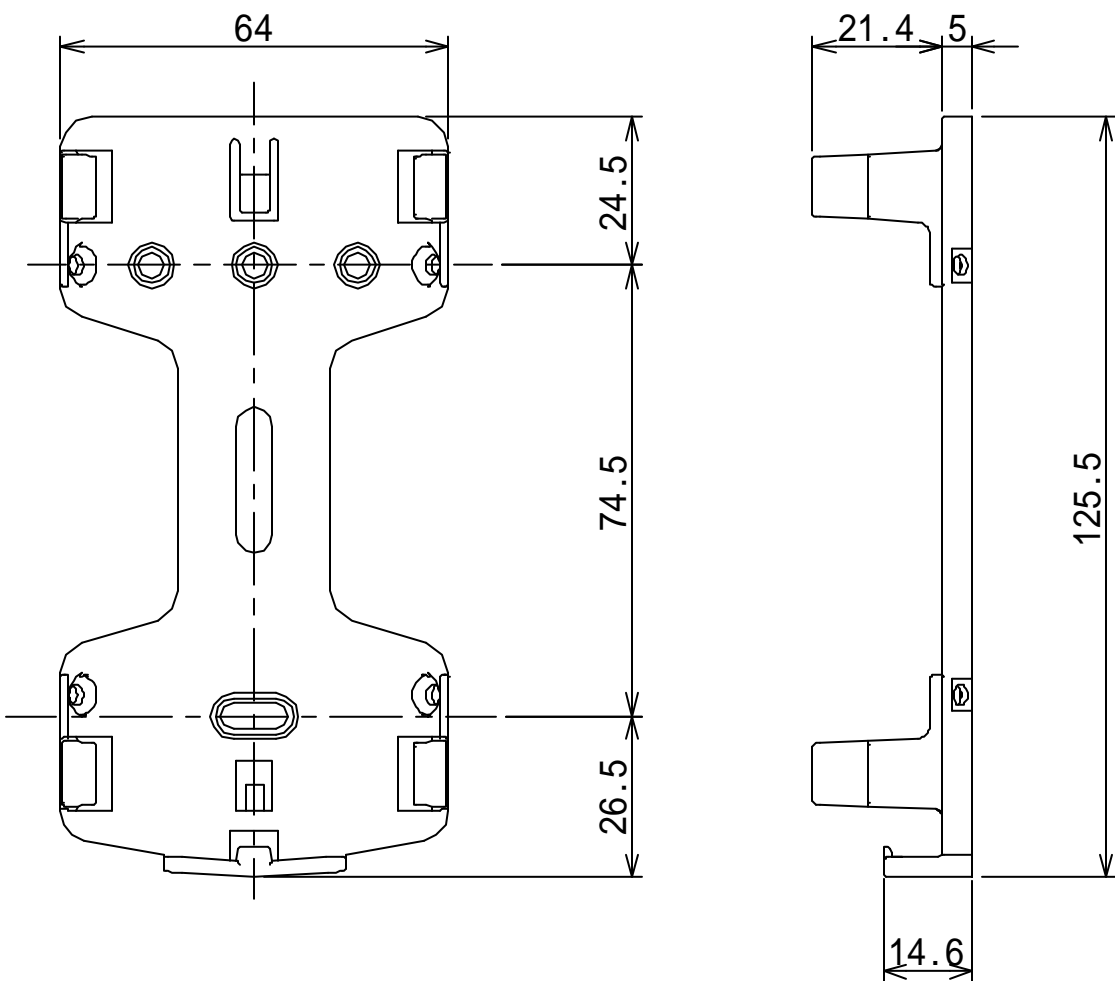
適用機種		図面番号		T25A1101-02		
AIK-AP405H	AIK-AP406H	品名	東芝パッケージエアコン 外形図 (適用機種は左記)	尺度	図法	三角法
AIK-AP455H	AIK-AP456H					
AIK-AP505H	AIK-AP506H					
AIK-AP565H	AIK-AP566H					
AIK-AP635H	AIK-AP636H					
東芝キヤリア株式会社						

単位 : mm

ワイヤレスリモコン寸法図



リモコンホルダ - (付属) 寸法図



適 用 機 種		図 面 番 号		T29E0402-01			
RBC-ATX12		品 名	東芝パッケージエアコン用別売部品	尺 度	図 法	三 角 法	
			外 形 図				
			ワイヤレスリモコンキット				
			東芝キヤリア株式会社				