

東芝パッケージエアコン

（空冷インバータヒートポンプ式壁掛形）

【平成26年度グリーン購入法適合】

定格冷房能力				(注1)	kW	4.5	<1.0～5.0>	室外機	形 名		ROA-AP505HZ1	
定格冷房時の顕熱比				-		0.76			外 装		シルキーシェード(ワレ1Y8.5/0.5)	
定格暖房標準能力				(注1)	kW	5.0	<1.0～5.6>		外形寸法	高 さ	mm	550
										幅	mm	780
定格暖房低温能力				(注1)	kW	4.1				奥 行	mm	290
								総 質 量	kg	34		
圧 縮 機				形 式			全密閉形	圧 縮 機	電 動 機	kW	0.75	
									極 数		4	
空 気 熱 交 換 器							フィンチューブ	冷 媒 制 御				(冷) 電子制御弁 (暖) 電子制御弁
送風装置				送 風 機			プロペラファン	送風装置	標 準 風 量	m³/min	39.0	
				電 動 機			0.043		高 圧 ス イ ッ チ	MPa	-	-
低 圧 ス イ ッ チ							-	-	保 護 装 置		吐出温度セーフ 過電流セーフ 圧縮機セーフ	
ケースヒータ				W		-		騒 音 値	(冷) dB	46 / 46		
				(暖) dB		47 / 47			冷 媒 ・ 出 荷 時 封 入 量	kg	R410A・1.00	
冷 媒 追 加 不 要 の 最 大 実 長				m		20		冷 媒 追 加 量	g/m	20		
冷 媒 配 管				室 外 機 ・ 室 内 ユ ニ ッ ト 間	mm	ガス側：φ12.7	液側：φ6.4					
最 大 実 長				m		30						
最 大 落 差				m		室外機が上の場合：30 室外機が下の場合：30						
電 源 設 計				漏 電 遮 断 器	(注14)	15A、30mA 0.1sec以下						
				手 元	開 閉 器 容 量	A	15					
				開 閉 器	ヒ ュ ー ス	A	10					
				開 閉 器	配 線 用 遮 断 器	A	10					
電 源 配 線				20m 以下		単線1.6mm						
				(注13)	50m 以下	単線2.0mm						
室 内 ユ ニ ッ ト				室 外 機 ・ 室 内 ユ ニ ッ ト 間	70 m以下	単線1.6mm×3本						
リ モ コ ン コ ー ド						VCTF0.5-2.0mm2 2芯 など						

(注1) 冷暖房能力は、JIS B 8615-1条件によります。
< > 内は能力範囲を示します。

(注2) 電気特性は、JIS B 8615-1条件によります。

(注3) 電源電圧は、変動があった場合でも±10%を超えないようにしてください。

(注4) リモコンスイッチは別売部品です。
リモコンコード配線長は『リモコン外形図』を参照してください。

(注13) 各線径での最大こう長は下記参照願います。

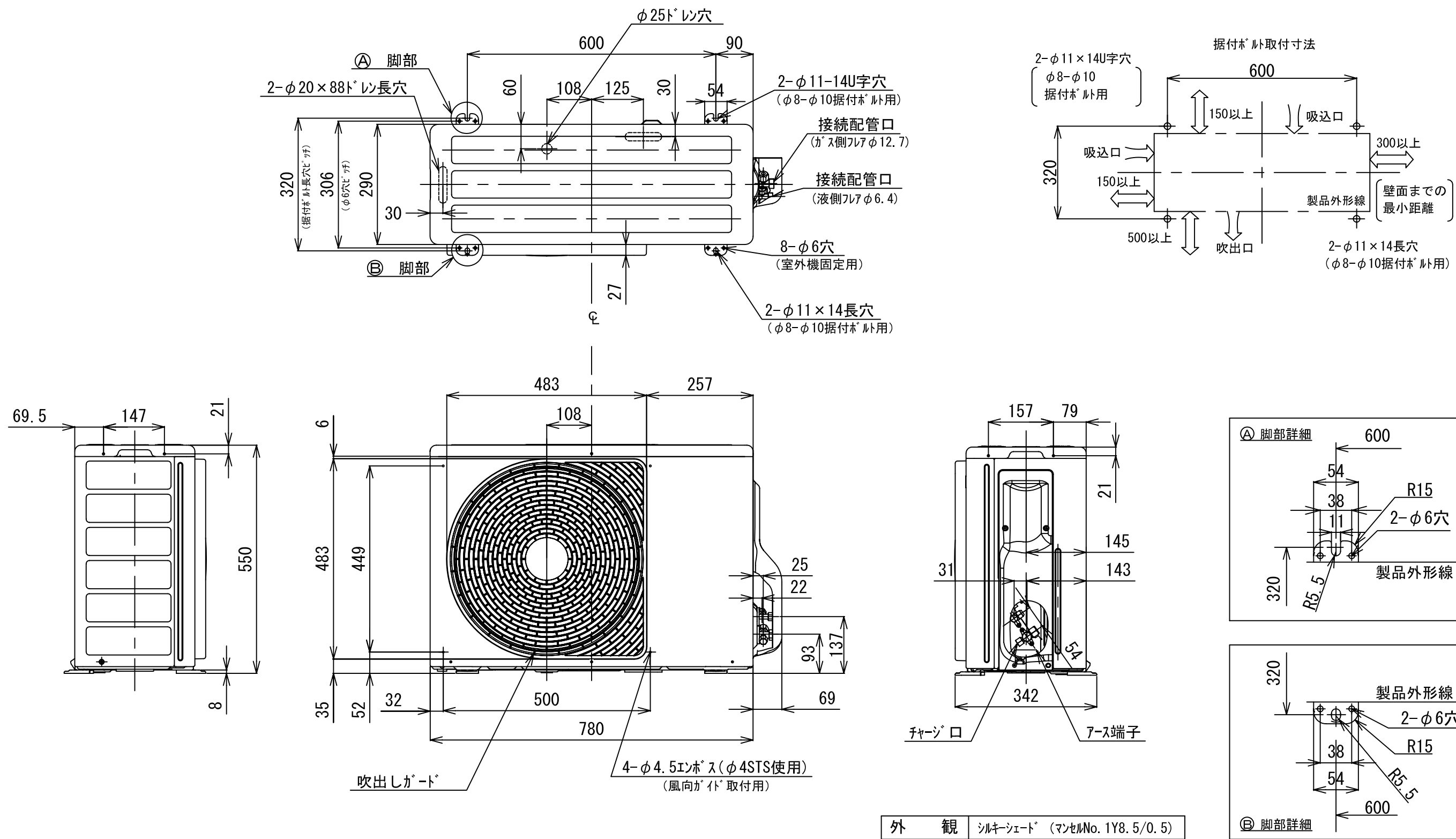
線径	電源線こう長(最大)
単線1.6mm	32
単線2.0mm	50
撚線5.5mm ²	88
撚線8.0mm ²	-
撚線14.0mm ²	-
撚線22.0mm ²	-
撚線38.0mm ²	-

(注14) 漏電遮断器が地絡保護専用の場合には
手元開閉器+ヒューズ、または配線用
遮断器を設けてください。
漏電遮断器は、高調波対応品を使用
してください。



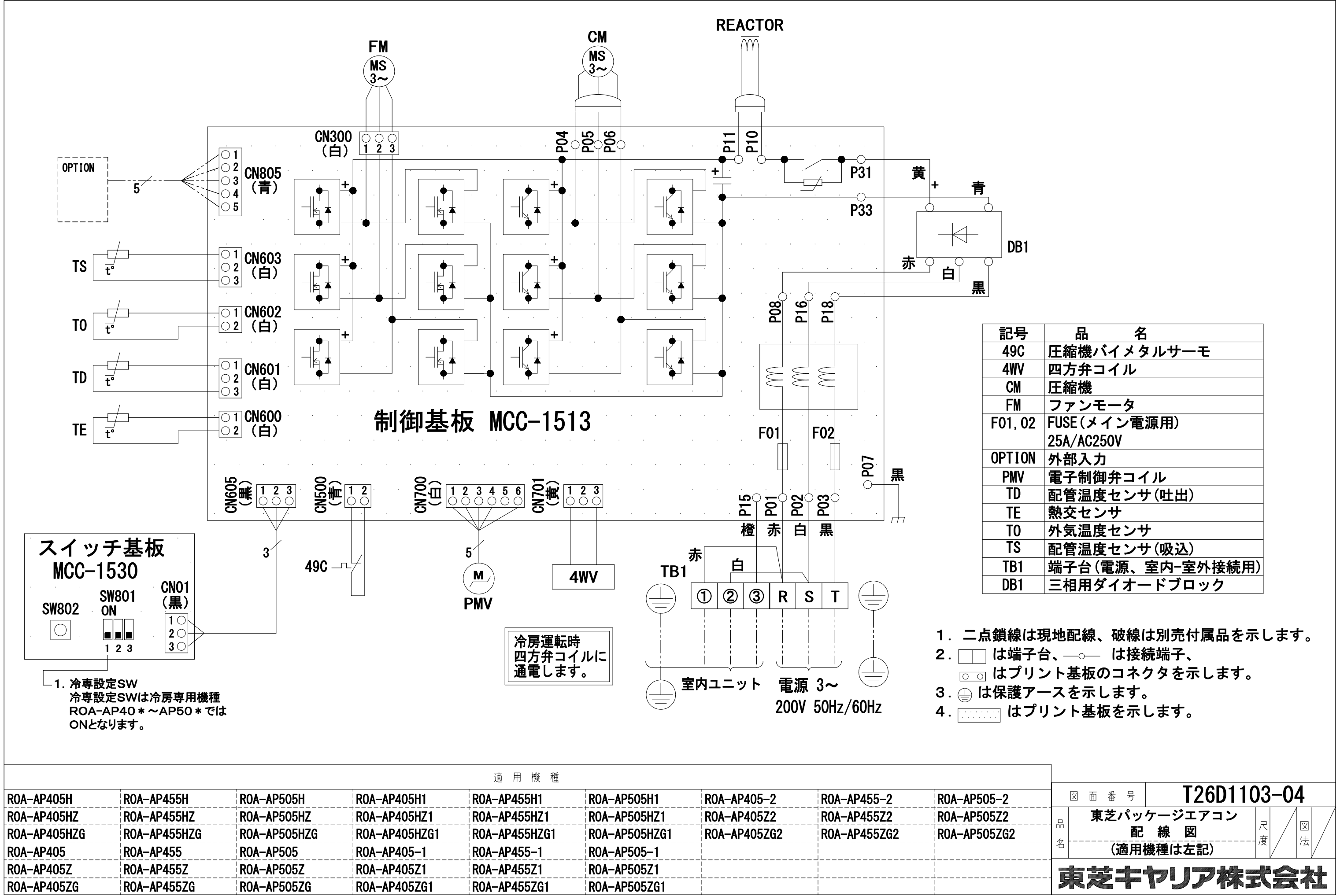
- 注) 1. ◎ は端子板を示します。
 2. 破線、一点鎖線は現地配線を示します。
 3. 室外機、室内ユニットの内部配線は、各々の機種の配線図を参照してください。
 4. リモコン配線には極性がないので、室内ユニット端子板A, Bへの接続は逆になってもかまいません。

適用機種		図面番号		T25G0702-02		
AIU-AP**H	AID-AP**H, H-1	品名	東芝パッケージエアコン シングルタイプ 外部結線図	尺度	図法	
AIC-AP**H, H-1	AIK-AP**H					
AIU-AP**WH	AIC-AP**PH					
AIU-AP**SH, SH-1		東芝キヤリア株式会社				
AID-AP**BH, BH-1						



外 観 シルキーシート (マンセルNo. 1Y8.5/0.5)

適用機種								図面番号		T26C1105-02			
ROA-AP405HJ	ROA-AP455HJ	ROA-AP505HJ	ROA-AP565HJ	ROA-AP635HJ	ROA-AP405HJ1	ROA-AP455HJ1	ROA-AP505HJ1	品名	東芝パッケージエアコン 外形図 (適用機種は左記)	尺度	図法	三角法	東芝キャリア株式会社
ROA-AP405H	ROA-AP455H	ROA-AP505H	ROA-AP565H	ROA-AP635H	ROA-AP405H1	ROA-AP455H1	ROA-AP505H1						
ROA-AP405HJZ	ROA-AP455HJZ	ROA-AP505HJZ	ROA-AP565HJZ	ROA-AP635HJZ	ROA-AP405HJZ1	ROA-AP455HJZ1	ROA-AP505HJZ1						
ROA-AP405HZ	ROA-AP455HZ	ROA-AP505HZ	ROA-AP565HZ	ROA-AP635HZ	ROA-AP405HZ1	ROA-AP455HZ1	ROA-AP505HZ1						
ROA-AP405HJZG	ROA-AP455HJZG	ROA-AP505HJZG	ROA-AP565HJZG	ROA-AP635HJZG	ROA-AP405HJZG1	ROA-AP455HJZG1	ROA-AP505HJZG1						
ROA-AP405HZG	ROA-AP455HZG	ROA-AP505HZG	ROA-AP565HZG	ROA-AP635HZG	ROA-AP405HZG1	ROA-AP455HZG1	ROA-AP505HZG1						



TE

t°

1

2

CN600

(白)

FM

MS

3~

1

2

3

CN300

(白)

CM

MS

3~

P04

P05

P06

REACTOR

P11

P10

P31

P33

黄

青

赤

白

黒

DB1

49C

4WV

CM

FM

F01

F02

P08

P16

P18

P07

黒

PMV

4WV

1

2

3

4

5

6

CN700

(白)

1

2

3

CN701

(黄)

1

2

3

CN605

(黒)

1

2

CN500

(青)

3

49C

SW802

SW801

ON

1

2

3

CN01

(黒)

1

2

3

1. 冷専設定SW
冷専設定SWは冷房専用機種
ROA-AP40*~AP50*では
ONとなります。

制御基板 MCC-1513

冷房運転時
四方弁コイルに
通電します。

室内ユニット

電源 3~
200V 50Hz/60Hz

①

②

③

R

S

T

赤

白

黒

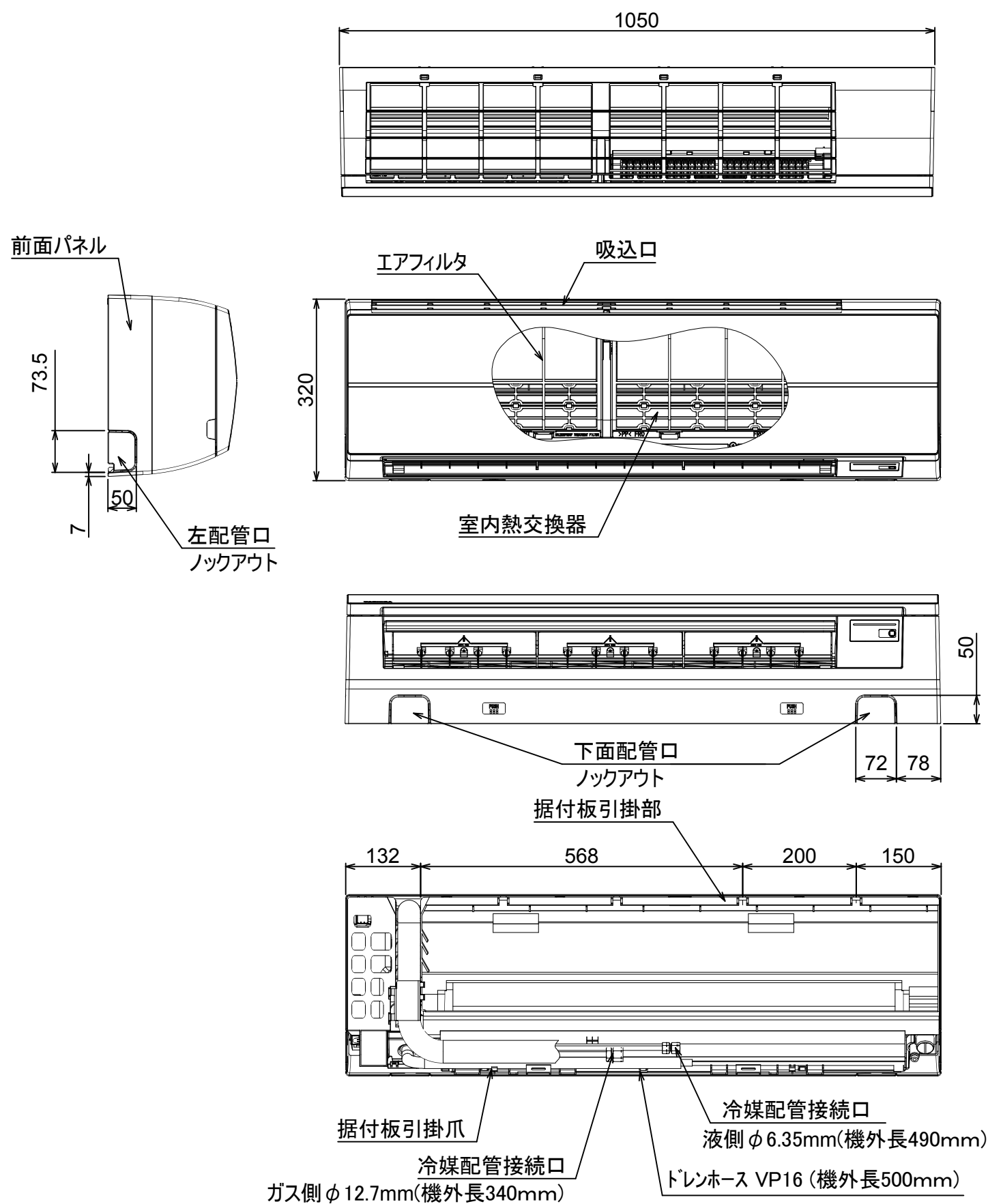
1. 二点鎖線は現地配線、破線は別売付属品を示します。
2. □□ は端子台、—○— は接続端子、
□○□ はプリント基板のコネクタを示します。
3. ⊕ は保護アースを示します。
4. □□□□ はプリント基板を示します。

ROA-AP405H	ROA-AP455H	ROA-AP505H	ROA-AP405H1	ROA-AP455H1	ROA-AP505H1	ROA-AP405-2	ROA-AP455-2	ROA-AP505-2
ROA-AP405HZ	ROA-AP455HZ	ROA-AP505HZ	ROA-AP405HZ1	ROA-AP455HZ1	ROA-AP505HZ1	ROA-AP405Z2	ROA-AP455Z2	ROA-AP505Z2
ROA-AP405HZG	ROA-AP455HZG	ROA-AP505HZG	ROA-AP405HZG1	ROA-AP455HZG1	ROA-AP505HZG1	ROA-AP405ZG2	ROA-AP455ZG2	ROA-AP505ZG2
ROA-AP405	ROA-AP455	ROA-AP505	ROA-AP405-1	ROA-AP455-1	ROA-AP505-1			
ROA-AP405Z	ROA-AP455Z	ROA-AP505Z	ROA-AP405Z1	ROA-AP455Z1	ROA-AP505Z1			
ROA-AP405ZG	ROA-AP455ZG	ROA-AP505ZG	ROA-AP405ZG1	ROA-AP455ZG1	ROA-AP505ZG1			

図面番号	T26D1103-04		
品名	東芝パッケージエアコン 配線図 (適用機種は左記)		
尺度			
図法			

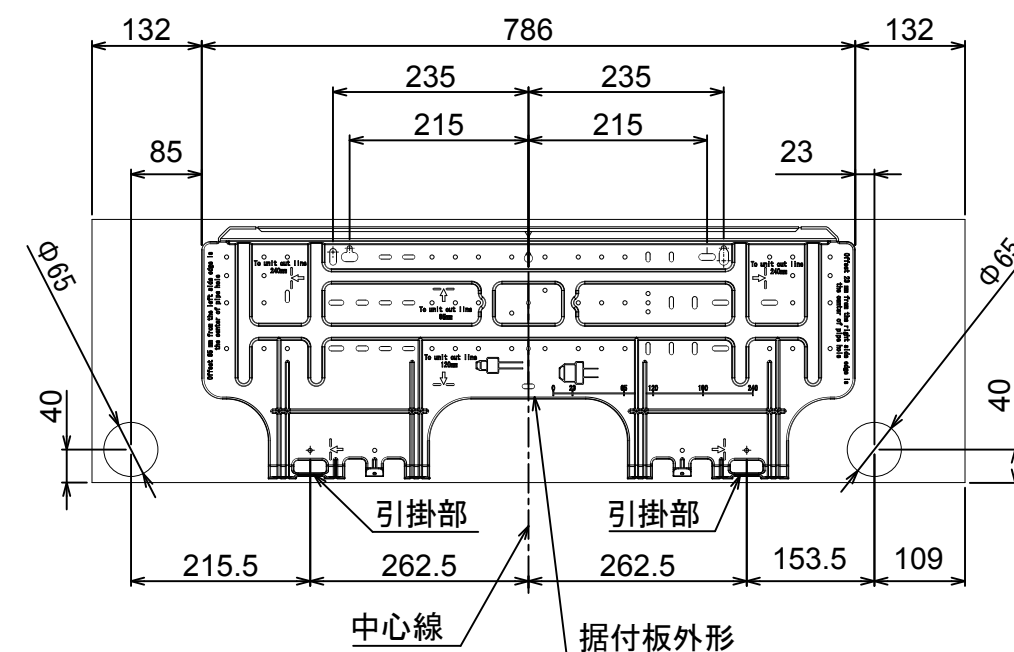
東芝キヤリア株式会社

T26D1103-54



	距離
A	50mm 以上
B	56mm 以上
C	56mm 以上

注)
 左側設置スペースを56mmにしたときの横流ファン取りはずしの際、
 室内機を取りはずす必要があります。室内機を取りはずさずに
 横流ファンを取りはずすには、製品左端より850mmのスペースが必要です。



適用機種		図面番号		T25A1101-02	
AIK-AP405H	AIK-AP406H	品名	東芝パッケージエアコン 外形図 (適用機種は左記)	尺度	図法
AIK-AP455H	AIK-AP456H				
AIK-AP505H	AIK-AP506H				
AIK-AP565H	AIK-AP566H				
AIK-AP635H	AIK-AP636H				
東芝キヤリア株式会社					

単位 : mm



連続設置の場合の取付方法

リモコンを壁面に取付ける場合は、図1・図2・図3の取付け方法を守ってください。



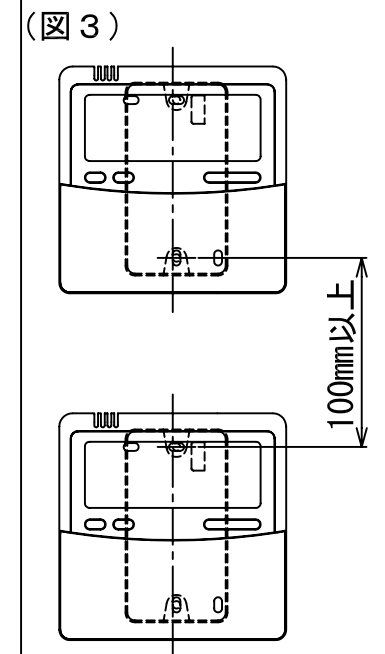
お願い) 配線を埋込まれる場合は、JIS-C8340 1個用スイッチボックス (カバーなし) または、2個用スイッチボックス (カバーなし) を現地手配し、埋込んでください。

<リモコン取付け寸法>



リモコンコード (現地手配)

200mまで	VCTF 0.3mm ²	2 芯
500mまで	VCTF 0.5~2.0mm ²	2 芯



適用機種		図面番号		T29E0401-07			
RBC-AMT31		品名	東芝パッケージエアコン用別売部品		尺度	図法	三角法
RBC-AMT32			外形図				
RBC-AMT32SD			ワイヤードリモコン				
		東芝キヤリア株式会社					