

東芝パッケージエアコン
ワイヤレスリモコン

(空冷インバータヒートポンプ式壁掛形)

【平成26年度グリーン購入法適合】

定格冷房能力	(注1)	kW	4.5	<1.0～5.0>
定格冷房時の顕熱比	-	-	0.76	
定格暖房標準能力	(注1)	kW	5.0	<1.0～5.6>
定格暖房低温能力	(注1)	kW	4.1	
冷房エネルギー消費効率	-	-	3.24	/ 3.24
暖房エネルギー消費効率	-	-	3.82	/ 3.82
冷暖平均エネルギー消費効率	-	-	3.53	/ 3.53
中間冷房能力	(注1)	kW	2.2	
中間冷房消費電力	-	kW	0.469	/ 0.469
中間冷房エネルギー消費効率	-	-	4.69	/ 4.69
中間暖房能力	(注1)	kW	2.4	
中間暖房消費電力	-	kW	0.498	/ 0.498
中間暖房エネルギー消費効率	-	-	4.82	/ 4.82
通年エネルギー消費効率	-	-	4.6	
電圧	(注3)	単相	200V	50/60 Hz
定格冷房消費電力	-	-	1.39	/ 1.39
定格暖房標準消費電力	-	-	1.31	/ 1.31
定格暖房低温消費電力	-	-	1.40	/ 1.40
運転電流	(冷) (暖)	A	7.85 / 7.85 7.51 / 7.51	
力率	(冷) (暖)	%	89 / 89 87 / 87	
始動電流	-	A	- / -	
外形名	-	-	AIK-AP505H	
外装側面・吸込みグリル	-	-	△-2枚付(ワット2.5GY9.0/0.5)	
吹出しグリル	-	-	△-2枚付(ワット2.5GY9.0/0.5)	
下面	-	-	△-2枚付(ワット2.5GY9.0/0.5)	
高さ	-	mm	320	
幅	-	mm	1,050	
奥行	-	mm	228	
総質量	-	kg	12	
空気熱交換器	-	-	フィンチューブ	
防音・断熱材	-	-	軟質ポリエチレンフォーム・発泡スチロール	
送風装置	-	-	横流ファン	
標準風量	-	m³/min	14.0	
電動機	-	kW	0.030	
エアフィルタ	-	-	室内ユニットに付属	
運転調整装置	(注4)	-	ワイヤレスリモコンスイッチ	
ドレン口径(呼び径)	-	-	16(塩ビ管)	
騒音値(急-強)	-	dB	42-39-36	

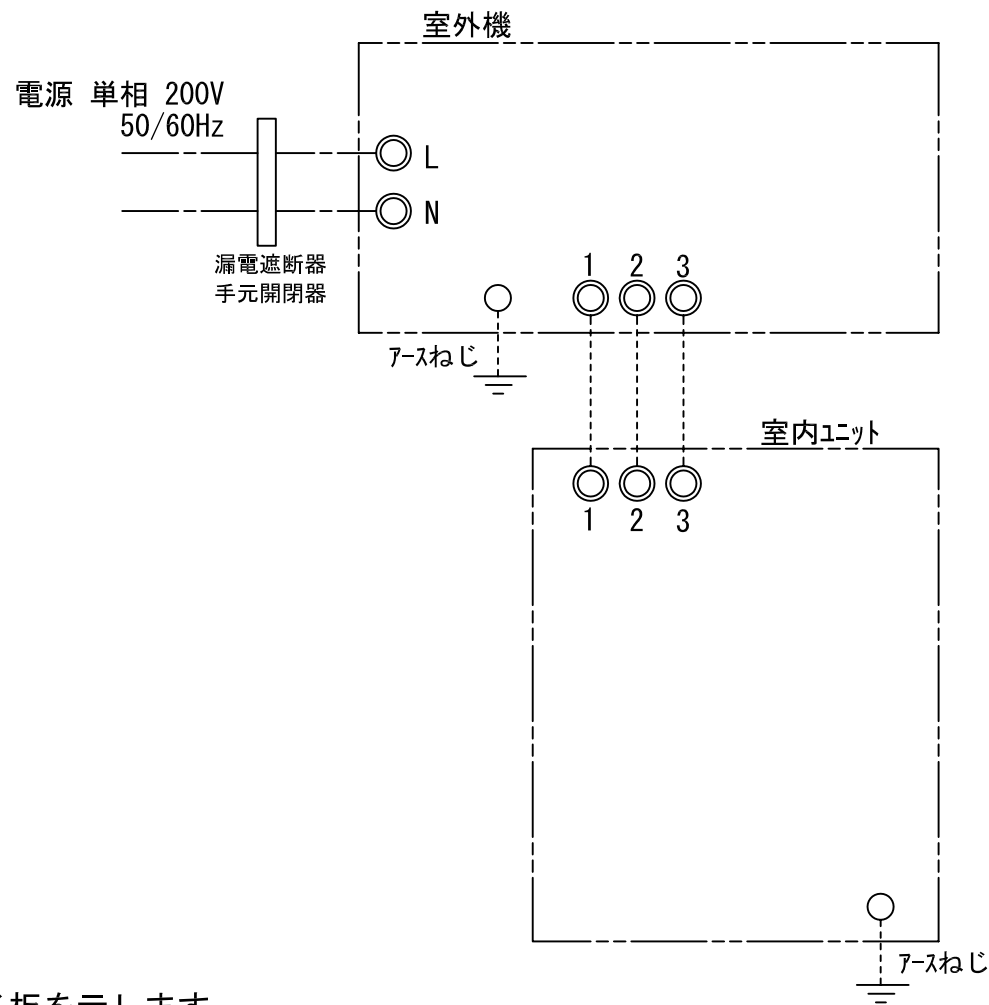
室 外 機	形 名		ROA-AP505HJZG1	
	外 装		シルキーシェード(ワット1Y8.5/0.5)	
	外形寸法	高 さ	mm	550
		幅	mm	780
		奥 行	mm	290
	総 質 量		kg	34
	圧 縮 機	形 式	全密閉形	
		電 動 機	kW	0.75
	極 数		4	
	空 気 熱 交 換 器		フィンチューブ	
	冷 媒 制 御		(冷) (暖)	電子制御弁 電子制御弁
	送風装置	送 風 機		プロペラファン
		標 準 風 量	m³/min	39.0
		電 動 機	kW	0.043
	高 圧 ス イ ャ ッ チ		MPa	-
低 圧 ス イ ャ ッ チ		MPa	-	
保 護 装 置		吐出温度セーフ 過電流セーフ 圧縮機セーフ		
ケ ー ス ヒ ー タ		W	-	
騒 音 値		(冷) (暖)	dB	46 / 46 47 / 47
冷 媒 ・ 出 荷 時 封 入 量		kg	R410A・1.00	
冷 媒 追 加 不 要 の 最 大 実 長		m	20	
冷 媒 追 加 量		g/m	20	
冷 媒 配 管	室外機・室内ユニット間		mm	ガス側：φ12.7 液側：φ6.4
	最 大 実 長		m	30
	最 大 落 差		m	室外機が上の場合：30 室外機が下の場合：30
電 源 設 計	漏 電 遮 断 器		(注14)	15A、30mA 0.1sec以下
	手 元 開 閉 器	開 閉 器 容 量	A	15
		ヒ ュ ー ズ	A	15
		配 線 用 遮 断 器	A	15
	電 源 配 線		20m 以下	単線2.0mm
	(注13)		50m 以下	-
連 絡 線	室外機・室内ユニット間		50 m以下	単線1.6mm×3本

(注13) 各線径での最大こう長は下記参照願います。

線径	電源線こう長(最大)
単線1.6mm	17
単線2.0mm	26
撚線5.5mm ²	46
撚線8.0mm ²	-
撚線14.0mm ²	-
撚線22.0mm ²	-
撚線38.0mm ²	-

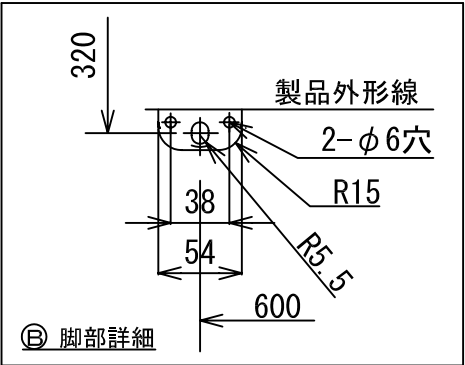
(注14) 漏電遮断器が地絡保護専用の場合には手元開閉器+ヒューズ、または配線用遮断器を設けてください。
漏電遮断器は、高調波対応品を使用してください。

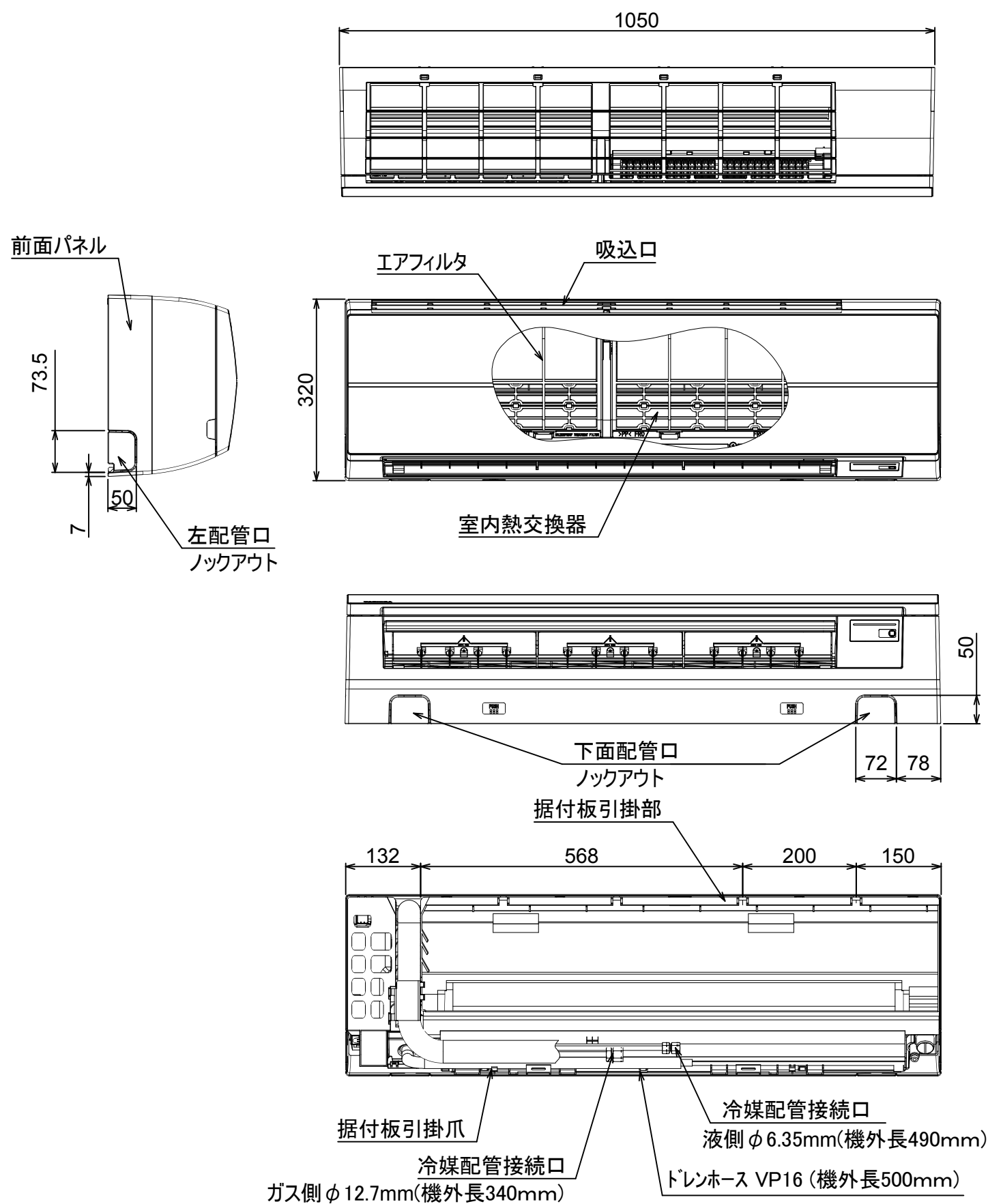
(注1) 冷暖房能力は、JIS B 8615-1条件によります。
< > 内は能力範囲を示します。
(注2) 電気特性は、JIS B 8615-1条件によります。
(注3) 電源電圧は、変動があった場合でも±6%を超えないようにしてください。
(注4) ワイヤレスリモコンスイッチは別売部品です。



- 注) 1. ◎は端子板を示します。
 2. 破線、一点鎖線は現地配線を示します。
 3. 室外機、室内ユニットの内部配線は、各々の機種の配線図を参照してください。

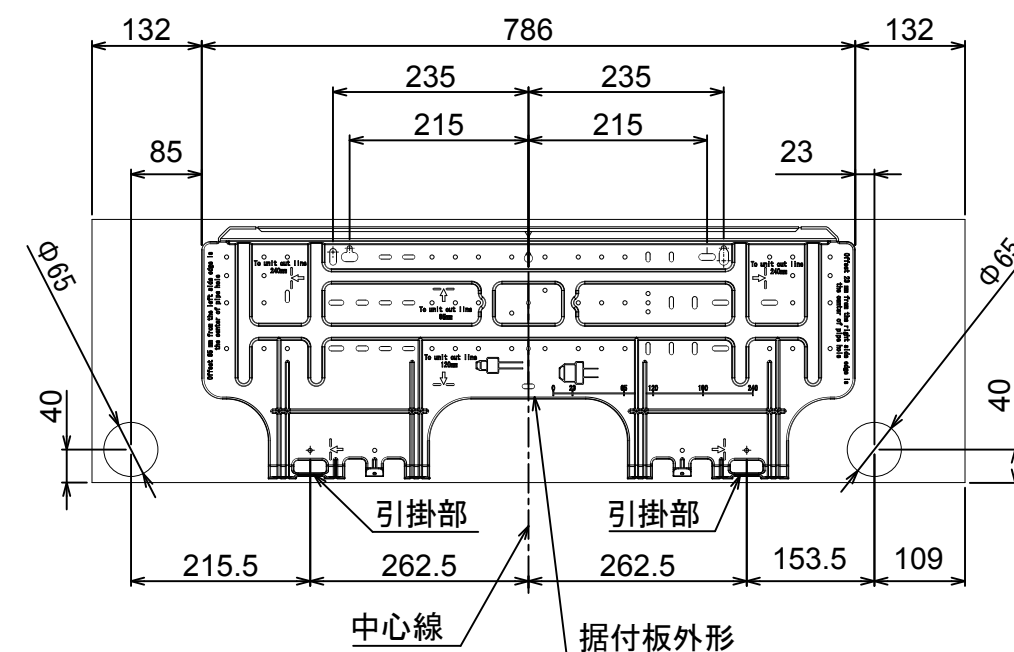
適用機種		図面番号		T25G0411-04	
AIF-AP**H, H-1		品名	東芝パッケージエアコン シングルタイプ 外部結線図	尺度	図法
AIL-AP**H, H-1					
AIK-AP**H					
		東芝キヤリア株式会社			





	距離
A	50mm 以上
B	56mm 以上
C	56mm 以上

注)
左側設置スペースを56mmにしたときの横流ファン取りはずしの際、室内機を取りはずす必要があります。室内機を取りはずさずに横流ファンを取りはずすには、製品左端より850mmのスペースが必要です。



適用機種		図面番号		T25A1101-02		
AIK-AP405H	AIK-AP406H	品名	東芝パッケージエアコン 外形図 (適用機種は左記)	尺度	図法	三角法
AIK-AP455H	AIK-AP456H					
AIK-AP505H	AIK-AP506H					
AIK-AP565H	AIK-AP566H					
AIK-AP635H	AIK-AP636H					
東芝キヤリア株式会社						

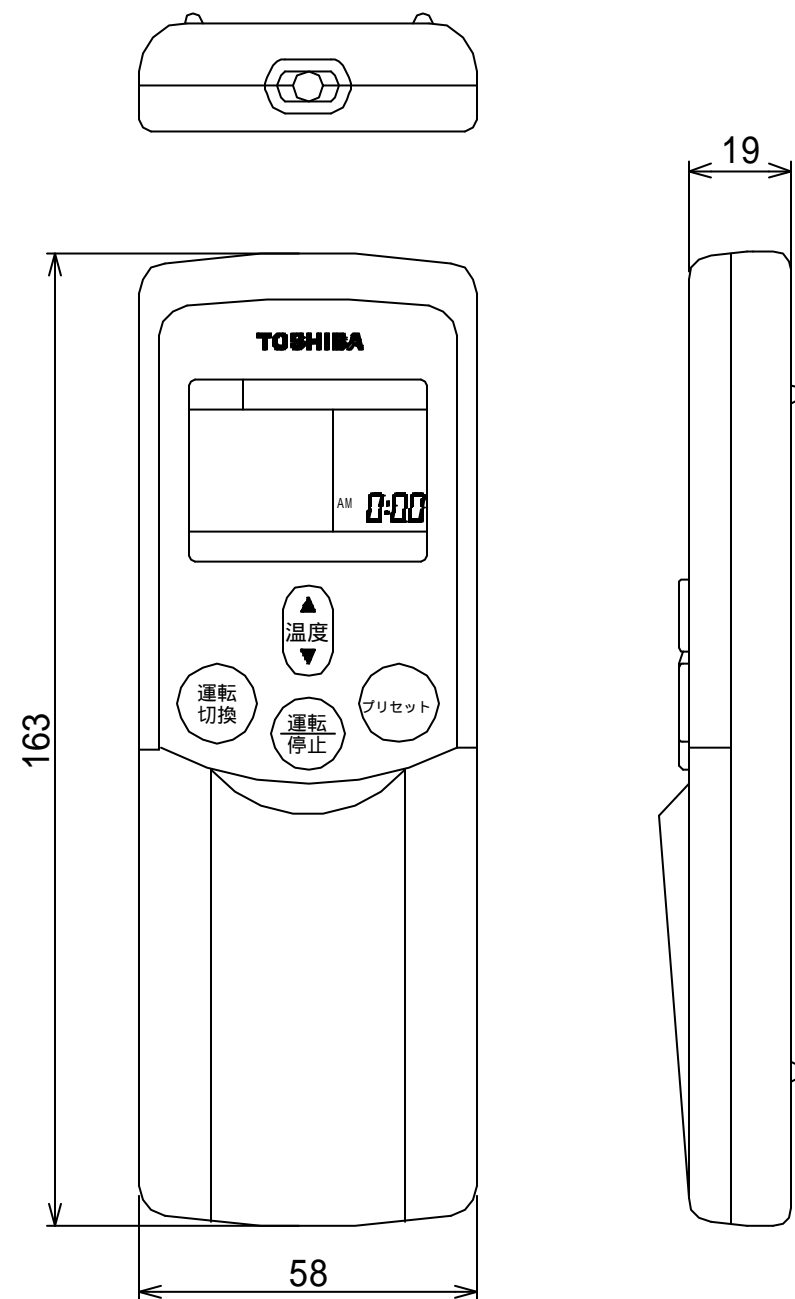
単位 : mm

記 号	品 名
CN**	コネクタ
F301	ヒューズ
FM	送風用電動機
LM	ルーバーマータ
TA	室温センサ
TB01, 02	ターミナルブロック
TC, TCJ	熱交センサ
別売品 HA	JEMA標準HA端子-A

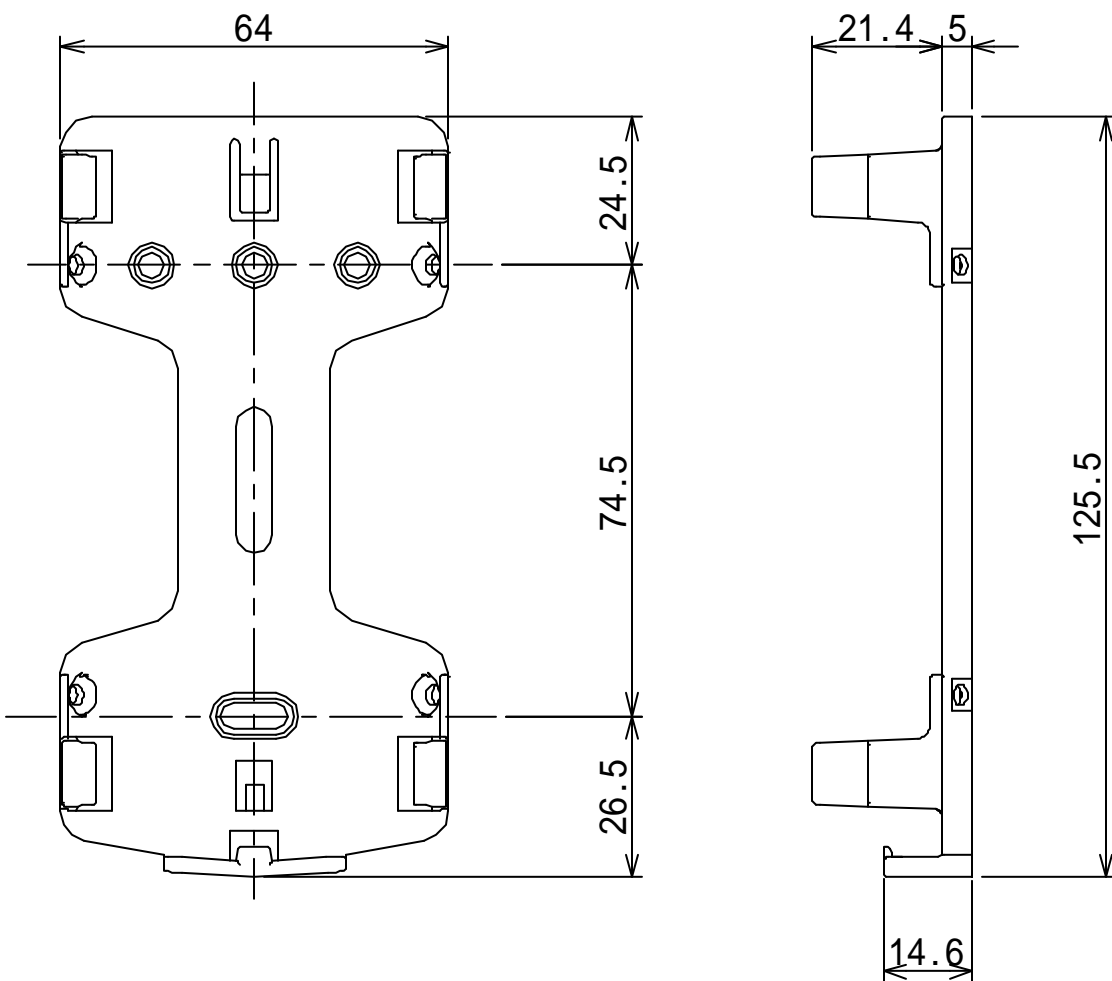


適 用 機 種				図 面 番 号		T25B1101-02			
AIK-AP405H	AIK-AP715H	AIK-AP406H	AIK-AP716H	品 名	東芝パッケージエアコン 配 線 図 (適用機種は左記)	尺 度	図 法	三 角 法	
AIK-AP455H	AIK-AP805H	AIK-AP456H	AIK-AP806H						
AIK-AP505H		AIK-AP506H							
AIK-AP565H		AIK-AP566H							
AIK-AP635H		AIK-AP636H							
東芝キャリア株式会社									

ワイヤレスリモコン寸法図



リモコンホルダ - (付属) 寸法図



適 用 機 種		図 面 番 号		T29E0402-01			
RBC-ATX12		品 名	東芝パッケージエアコン用別売部品	尺 度	図 法	三 角 法	
			外 形 図				
			ワイヤレスリモコンキット				
		東芝キヤリア株式会社					