

【平成26年度グリーン購入法適合】

定格冷房能力 (注1) kW				4.5 <1.0～5.0>		室外機	形 名		ROA-AP505HZ1			
定格冷房時の顕熱比				0.76			外形寸法	外 装		シルキーシェード(ワッパ1Y8.5/0.5)		
定格暖房標準能力 (注1) kW				5.0 <1.0～5.6>				高 さ		mm 550		
定格暖房低温能力 (注1) kW				4.1		総 質 量	幅		mm 780			
							奥 行		mm 290			
							機 体		kg 34			
						圧 縮 機	形 式		全密閉形			
							電 動 機		kW 0.75			
							極 数		4			
冷房エネルギー消費効率				3.24 / 3.24		空気熱交換器	フィンドチューブ					
暖房エネルギー消費効率				3.82 / 3.82			冷媒制御 (冷)		電子制御弁			
冷暖平均エネルギー消費効率				3.53 / 3.53			(暖)		電子制御弁			
中間冷暖房性能	中間冷房能力 (注1) kW				2.2		送風装置	送 風 機		フロベラファン		
	中間冷房消費電力 kW				0.469 / 0.469			標 準 風 量		m³/min 39.0		
	中間冷房エネルギー消費効率				4.69 / 4.69			電 動 機		kW 0.043		
	中間暖房能力 (注1) kW				2.4		高圧スイッチ MPa - -					
	中間暖房消費電力 kW				0.498 / 0.498		低圧スイッチ MPa - -					
	中間暖房エネルギー消費効率				4.82 / 4.82		保 護 装 置					
通年エネルギー消費効率				4.6		吐出水温度切替 過電流切替 圧縮機ガード						
電 源 (注3) 三相 200V 50/60 Hz						ケースヒータ		W -		騒 音 値 (冷) dB 46 / 46		
(注2)	定格冷房消費電力				1.39 / 1.39		(暖) dB 47 / 47		冷媒・出荷時封入量 kg R410A・1.00			
	定格暖房標準消費電力				1.31 / 1.31		冷媒追加不要の最大実長 m 20					
	定格暖房低温消費電力 kW				1.40 / 1.40		冷媒追加量 g/m 20					
	運 転 電 流 (冷) A				4.53 / 4.53		冷媒配管	室外機・室内ユニット間 mm		ガス側：φ12.7 液側：φ6.4		
	(暖) A				4.33 / 4.33							
	(最大) A				6.9 / 6.9			最 大 実 長 m		30		
	力 率 (冷) %				89 / 89		最 大 落 差 m		室外機が上の場合：30			
	(暖) %				87 / 87				室外機が下の場合：30			
	始 動 電 流 A				- / -							
	室内ユニット	形 名				AIK-AP505H		電源設計	漏 電 漏 断 器 (注14)		15A、30mA 0.1sec以下	
外 装 側面・吸込みグリル				A-2和付(ワッパ2.5GY9.0/0.5)		手 元	開閉器容量 A		15			
吹出しグリル				A-2和付(ワッパ2.5GY9.0/0.5)			ヒューズ A		10			
下 面				A-2和付(ワッパ2.5GY9.0/0.5)		開閉器		配線用遮断器 A 10				
外形寸法						電源配線		20m 以下 単線1.6mm				
高 さ mm				320		(注13) 50m 以下 単線2.0mm						
幅 mm				1,050								
奥 行 mm				228								
総 質 量 kg				12								
空気熱交換器				フィンドチューブ								
防音・断熱材				軟質ポリエチレンフォーム・発泡スチロール								
送風装置				送 風 機		横流ファン						
標準風量 m³/min				14.0		連絡線	室外機・室内ユニット間		70 m以下 単線1.6mm×3本			
電 動 機 kW				0.030								
エアフィルター				室内ユニットに付属								
運転調整装置 (注4)				リモコンスイッチ		リモコンコード		VCTF0.5-2.0mm2 2芯 など				
ドレン口径(呼び径)				16(塩ビ管)								
騒音値 (急-準-弱) dB				42 - 39 - 36								

(注13) 各線径での最大こう長は下記参照願います。

線 径	電源線こう長 (最大)
単線1.6mm	32
単線2.0mm	50
撚線5.5mm ²	88
撚線8.0mm ²	-
撚線14.0mm ²	-
撚線22.0mm ²	-
撚線38.0mm ²	-

(注14) 漏電遮断器が地絡保護専用の場合には
 手元開閉器＋ヒューズ、または配線用
 遮断器を設けてください。
 漏電遮断器は、高調波対応品を使用
 してください。

(注1) 冷暖房能力は、JIS B 8615-1条件によります。

〈 〉内は能力範囲を示します。

(注2) 電気特性は、JIS B 8615-1条件によります。

(注3) 電源電圧は、変動があった場合でも $\pm 10\%$ を超えないようにしてください。

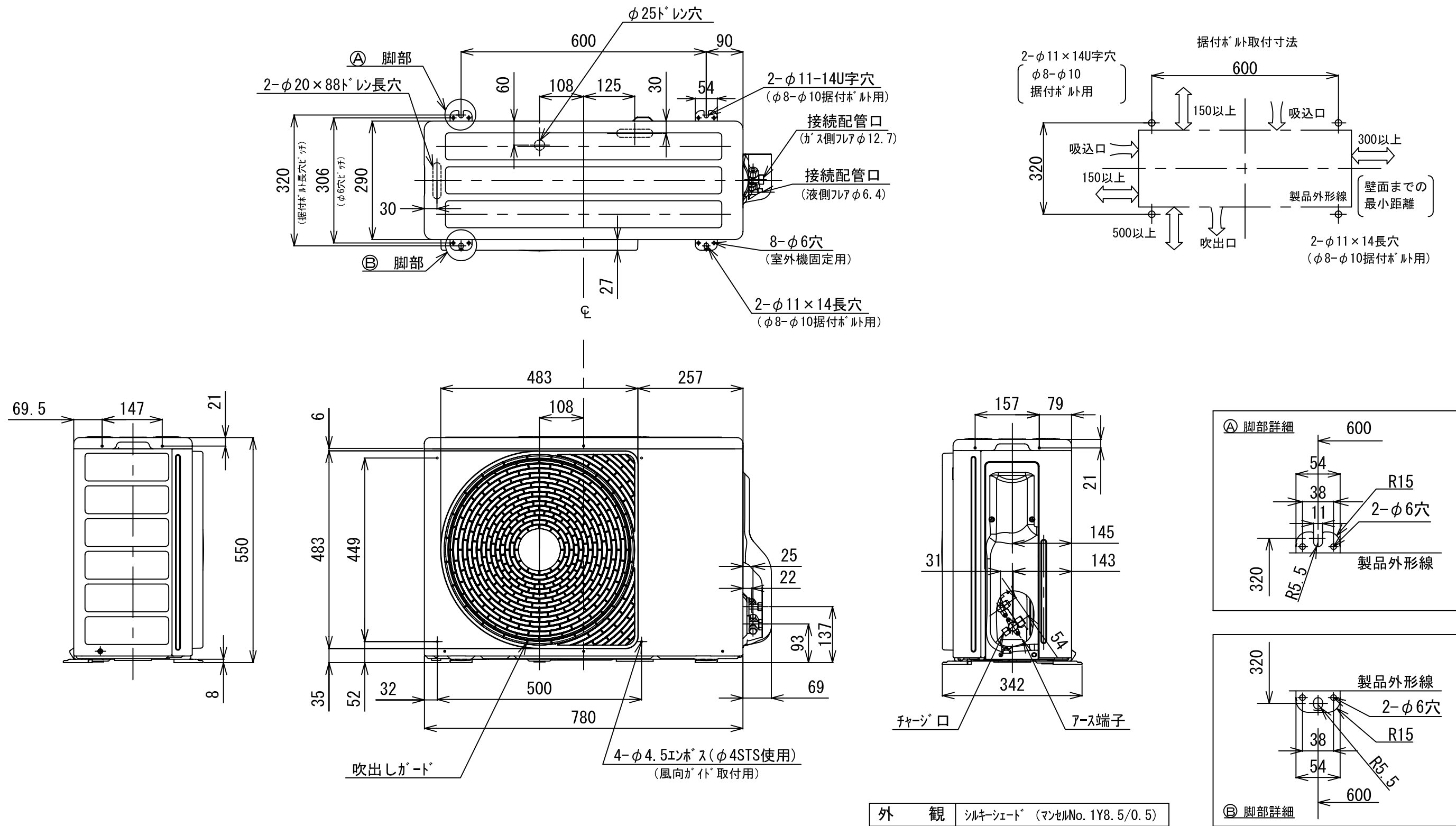
(注4) リモコンスイッチは別売部品です。

リモコンコード配線長は『リモコン外形図』を参照してください。



- 注) 1. ◎ は端子板を示します。
2. 破線、一点鎖線は現地配線を示します。
3. 室外機、室内ユニットの内部配線は、各々の機種の配線図を参照してください。
4. リモコン配線には極性がないので、室内ユニット端子板A, Bへの接続は逆になってもかまいません。

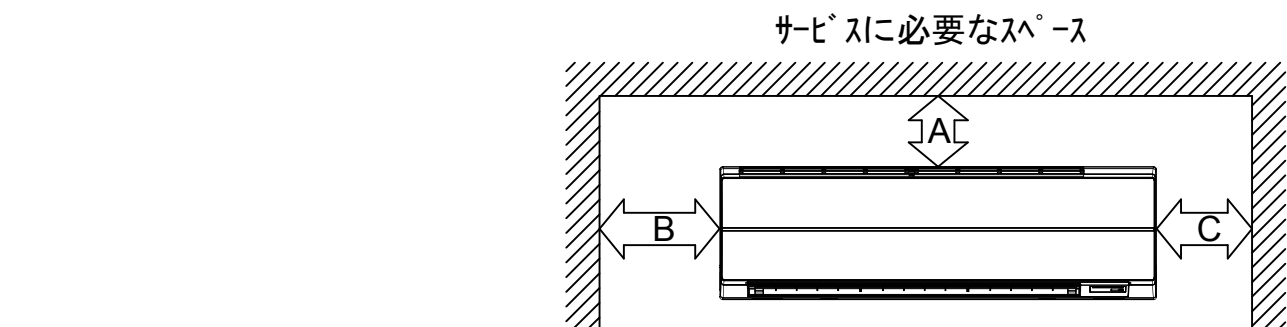
適 用 機 種		図 面 番 号		T25G0702-02		
AIU-AP**H	AID-AP**H, H-1	品 名	東芝パッケージエアコン シングルタイプ 外部結線図	尺 度	図 法	
AIC-AP**H, H-1	AIK-AP**H					
AIU-AP**WH	AIC-AP**PH					
AIU-AP**SH, SH-1						
AID-AP**BH, BH-1						
東芝キヤリア株式会社						



外 観 シルキーシート[®] (マンセルNo. 1Y8.5/0.5)

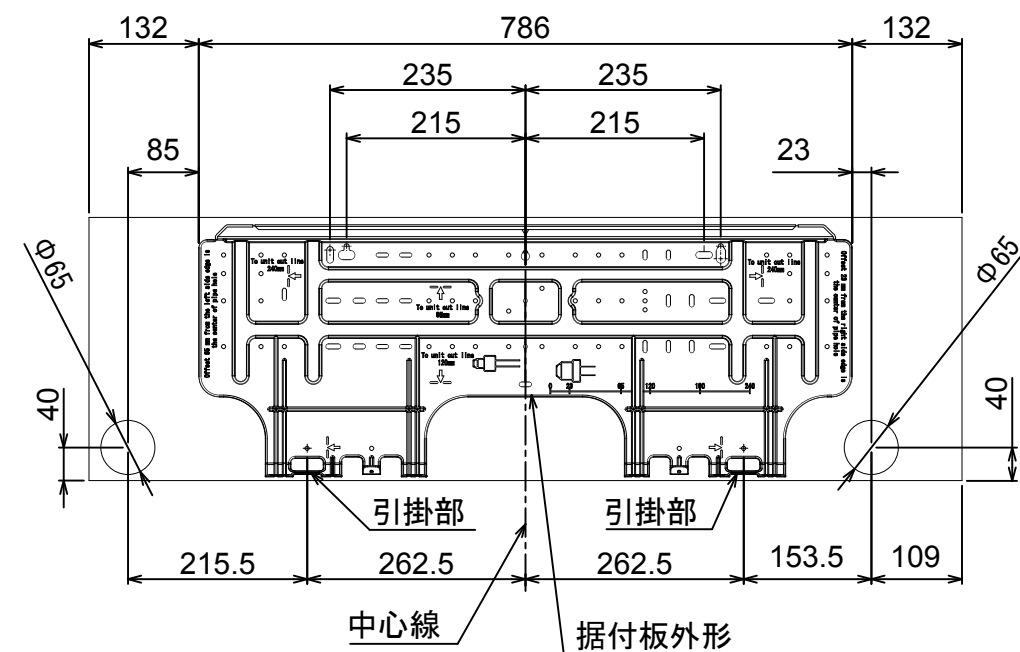
適 用 機 種								図 面 番 号		T26C1105-02			
ROA-AP405HJ	ROA-AP455HJ	ROA-AP505HJ	ROA-AP565HJ	ROA-AP635HJ	ROA-AP405HJ1	ROA-AP455HJ1	ROA-AP505HJ1	品 名	東芝パッケージエアコン		尺 度	図 法	三 角 法
ROA-AP405H	ROA-AP455H	ROA-AP505H	ROA-AP565H	ROA-AP635H	ROA-AP405H1	ROA-AP455H1	ROA-AP505H1		外 形 図				
ROA-AP405HJZ	ROA-AP455HJZ	ROA-AP505HJZ	ROA-AP565HJZ	ROA-AP635HJZ	ROA-AP405HJZ1	ROA-AP455HJZ1	ROA-AP505HJZ1		(適用機種は左記)				
ROA-AP405HZ	ROA-AP455HZ	ROA-AP505HZ	ROA-AP565HZ	ROA-AP635HZ	ROA-AP405HZ1	ROA-AP455HZ1	ROA-AP505HZ1						
ROA-AP405HJZG	ROA-AP455HJZG	ROA-AP505HJZG	ROA-AP565HJZG	ROA-AP635HJZG	ROA-AP405HJZG1	ROA-AP455HJZG1	ROA-AP505HJZG1						
ROA-AP405HZG	ROA-AP455HZG	ROA-AP505HZG	ROA-AP565HZG	ROA-AP635HZG	ROA-AP405HZG1	ROA-AP455HZG1	ROA-AP505HZG1						
								東芝キャリア株式会社					

東芝キャリア株式会社



	距離
A	50mm 以上
B	56mm 以上
C	56mm 以上

注)
左側設置スペースを56mmにしたときの横流ファン取りはずしの際、室内機を取りはずす必要があります。室内機を取りはずさずに横流ファンを取りはずすには、製品左端より850mmのスペースが必要です。


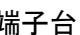
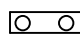




適 用 機 種		図 面 番 号		T25A1101-02		
AIK-AP405H	AIK-AP406H	品 名	東芝パッケージエアコン 外 形 図 (適用機種は左記)	尺度	図法	三角法
AIK-AP455H	AIK-AP456H					
AIK-AP505H	AIK-AP506H					
AIK-AP565H	AIK-AP566H					
AIK-AP635H	AIK-AP636H					
東芝キヤリア株式会社						

単位：mm

記 号	品 名
CN**	コネクタ
F301	ヒューズ
FM	送風用電動機
LM	ルーバーマータ
TA	室温センサ
TB01, 02	ターミナルブロック
TC, TCJ	熱交センサ
別売品 HA	JEMA標準HA端子-A



- 破線は現地配線、一点鎖線は別売附属品を示します。
-  は端子台、 は接続端子、 はプリント基板上的コネクタを示します。
-  は保護アースを示します。
-  はプリント基板を示します。

適 用 機 種				図 面 番 号		T25B1101-02			
AIK-AP405H	AIK-AP715H	AIK-AP406H	AIK-AP716H	品名	東芝パッケージエアコン 配 線 図 (適用機種は左記)	尺度	図法	三角法	
AIK-AP455H	AIK-AP805H	AIK-AP456H	AIK-AP806H						
AIK-AP505H		AIK-AP506H							
AIK-AP565H		AIK-AP566H							
AIK-AP635H		AIK-AP636H							
				東芝キヤリア株式会社					



お願い)
配線を埋込まれる場合は、JIS-C8340
1個用スイッチボックス(カバーなし)
又は、2個用スイッチボックス(カバーなし)
を現地手配し、埋込んでください。

連続設置の場合の取付方法

リモコンを壁面に取付ける場合は、図1・図2・図3の
取付け方法を守ってください。

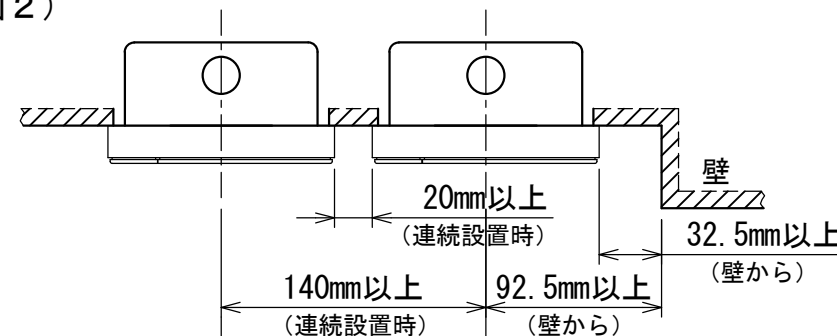
(図1)



リモコン線引出し口

JIS C8340
1個用スイッチボックス
(カバーなし)

(図2)



リモコン線引出し口

JIS C8340
2個用スイッチボックス
(カバーなし)

＜リモコン取付け寸法＞



(図3)



リモコン配線とリモコン渡り線

リモコン配線(通信線)とAC100V/200Vの配線を
直接接触させたり、同一電線管に収めること
はできません。ノイズ等により、制御系統に
異常が生じる恐れがあります。

※ご使用のリモコンによって異なります。

線種	VCTF:0.3mm ² ×2			VCTF:0.5mm ² ～2.0mm ² ×2		
	1リモコン	2リモコン	ワイヤレスとの 2リモコン	1リモコン	2リモコン	ワイヤレスとの 2リモコン
リモコン配線とリモコン 渡り配線の総配線長 (L+L1+L2+…Ln)	200mまで	120mまで	200mまで	500mまで	300mまで	400mまで
リモコン渡り配線の総配線長 (L1+L2+…Ln)	200mまで			200mまで		



適用機種		図面番号		T29E1405-01		
RBC-AMS53		品名	東芝パッケージエアコン用別売部品	尺度	図法	三角法
			外形図			
			ワイヤードリモコン			
		東芝キヤリア株式会社				

T29E1405-4Y