

東芝パッケージエアコン

(空冷インバータヒートポンプ式天井カセット形1方向吹出しタイプ)

定格冷房能力 (注1)		kW	3.6	<1.0～4.0>	
定格冷房時の顕熱比		-	0.74		
定格暖房標準能力 (注1)		kW	4.0	<1.0～5.4>	
定格暖房低温能力 (注1)		kW	4.4		
冷房エネルギー消費効率		-	3.19 / 3.19		
暖房エネルギー消費効率		-	3.70 / 3.70		
冷暖平均エネルギー消費効率		-	3.45 / 3.45		
中間冷暖房性能	中間冷房能力 (注1)	kW	1.7		
	中間冷房消費電力	kW	0.430 / 0.430		
	中間冷房エネルギー消費効率	-	3.95 / 3.95		
	中間暖房能力 (注1)	kW	1.9		
	中間暖房消費電力	kW	0.450 / 0.450		
	中間暖房エネルギー消費効率	-	4.22 / 4.22		
通年エネルギー消費効率		-	4.1		
電気特性 (注2)	電源 (注3)	単相	200V 50/60 Hz		
	定格冷房消費電力		1.13 / 1.13		
	定格暖房標準消費電力		1.08 / 1.08		
	定格暖房低温消費電力	kW	1.49 / 1.49		
	運転電流 (冷) (暖)	A	6.28 / 6.28 5.87 / 5.87		
	(最大)		9.7 / 9.7		
	力率 (冷) (暖)	%	90 / 90 92 / 92		
	始動電流	A	- / -		
	外形名	AIU-AP405SH			
	外装	グレー (断熱材貼付溶融亜鉛メッキ鋼板)			
室内ユニット	外形寸法	高さ	mm	200	
		幅	mm	1,000	
		奥行	mm	710	
	総質量	kg	20		
	空気熱交換器		フィンドチューブ		
	防音・断熱材		難燃性ポリイソシアネートフォーム		
	送風装置	送風機	シロッコファン		
		標準風量	m³/min	13.0	
		電動機	kW	0.030	
	エアフィルター		天井パネルに付属		
	運転調整装置 (注4)		リモコンスイッチ		
	ドレン口径 (呼び径)		25 (塩ビ管)		
	騒音値 (急・強・弱)		dB	37 - 35 - 32	
	天井パネル (注4)	形名	RBC-US21PG(W)-1		
		外装	(W)：1,230mm (H)：710mm (2.5GY9.0/0.5)		
外形寸法		高さ	mm	20	
		幅	mm	1,230	
		奥行	mm	800	
総質量		kg	5.5		
室外機	形名		ROA-AP405HJZG1		
	外装		シルキーシェード(マシ1Y8.5/0.5)		
	外形寸法	高さ	mm	550	
		幅	mm	780	
		奥行	mm	290	
	総質量	kg	34		
	圧縮機	形式	全密閉形		
		電動機	kW	0.75	
	空気熱交換器		フィンドチューブ		
	冷媒制御 (冷) (暖)		電子制御弁 電子制御弁		
	送風装置	送風機	プロペラファン		
		標準風量	m³/min	39.0	
	高圧スイッチ	電動機	kW	0.043	
		MPa	-	-	
	低圧スイッチ	MPa	-	-	
保護装置		吐出温度リミット・ 過電流リミット・ 圧縮機サージ			
ケースヒータ		W	-		
騒音値 (冷) (暖)		dB	46 / 46 47 / 47		
冷媒・出荷時封入量		kg	R410A・1.00		
冷媒追加不要の最大実長		m	20		
冷媒追加量		g/m	20		
冷媒配管	室外機・室内ユニット間		mm	ガス側：φ12.7 液側：φ6.4	
	最大実長		m	30	
	最大落差		m	室外機が上の場合：30 室外機が下の場合：30	
電源設計	漏電遮断器 (注14)		15A、30mA 0.1sec以下		
	手元開閉器	開閉器容量	A	15	
		ヒューズ	A	15	
		配線用遮断器	A	15	
	電源配線 (注13)		20m 以下 50m 以下	単線2.0mm² -	
連絡線	室外機・室内ユニット間		50 m以下	単線1.6mm×3本	
リモコンコード		VCTF0.5-2.0mm² 2芯 など			

(注13) 各線径での最大こう長は下記参照願います。		
線径	電源線こう長 (最大)	
単線1.6mm	17	
単線2.0mm	26	
撚線5.5mm ²	46	
撚線8.0mm ²	-	
撚線14.0mm ²	-	
撚線22.0mm ²	-	
撚線38.0mm ²	-	

(注14) 漏電遮断器が地絡保護専用の場合には手元開閉器+ヒューズ、または配線用遮断器を設けてください。
漏電遮断器は、高調波対応品を使用してください。

(注1) 冷暖房能力は、JIS B 8615-1条件によります。
< > 内は能力範囲を示します。

(注2) 電気特性は、JIS B 8615-1条件によります。

(注3) 電源電圧は、変動があった場合でも±6%を超えないようにしてください。

(注4) 天井パネル・リモコンスイッチは別売部品です。
リモコンコード配線長は『リモコン外形図』を参照してください。



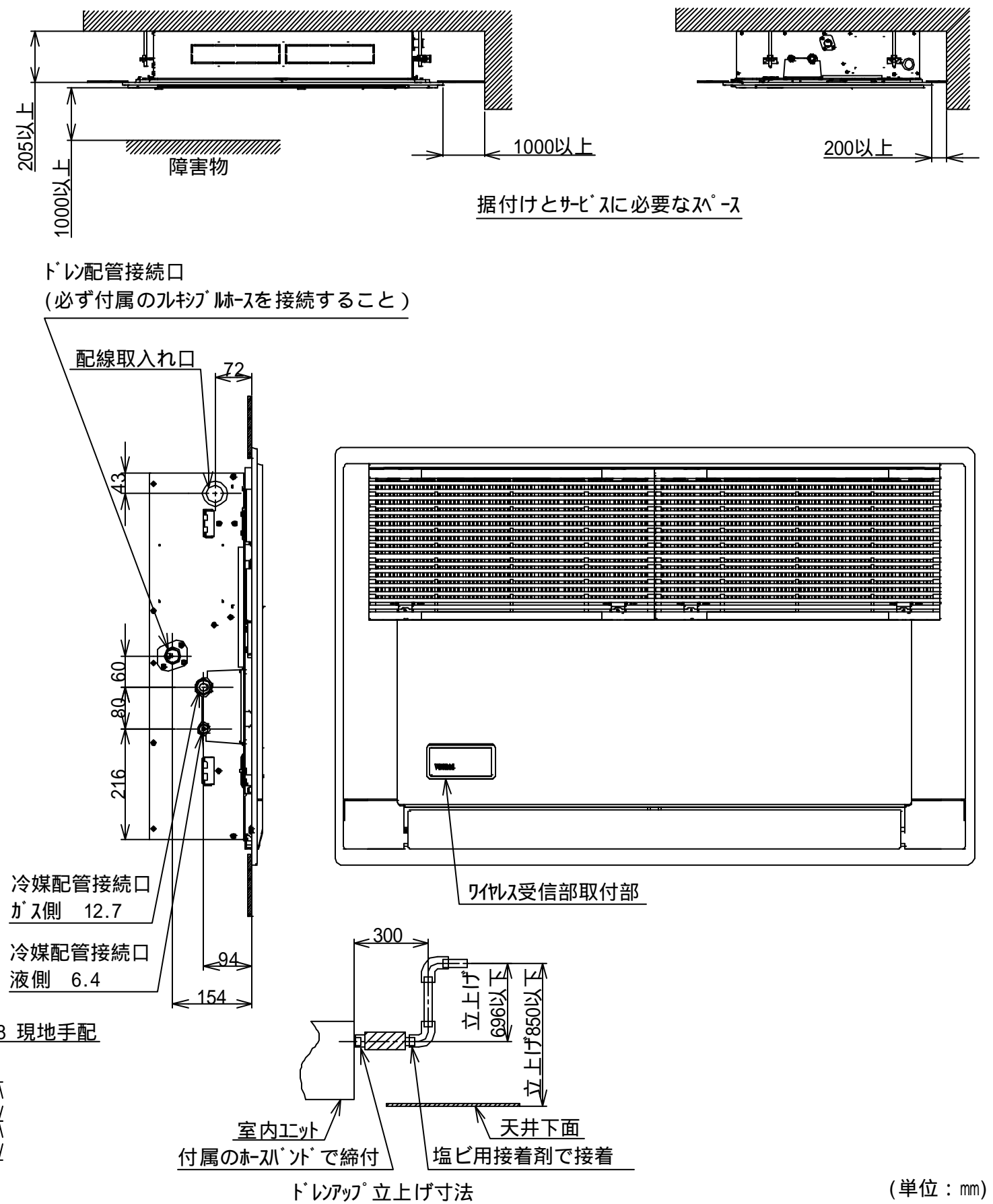
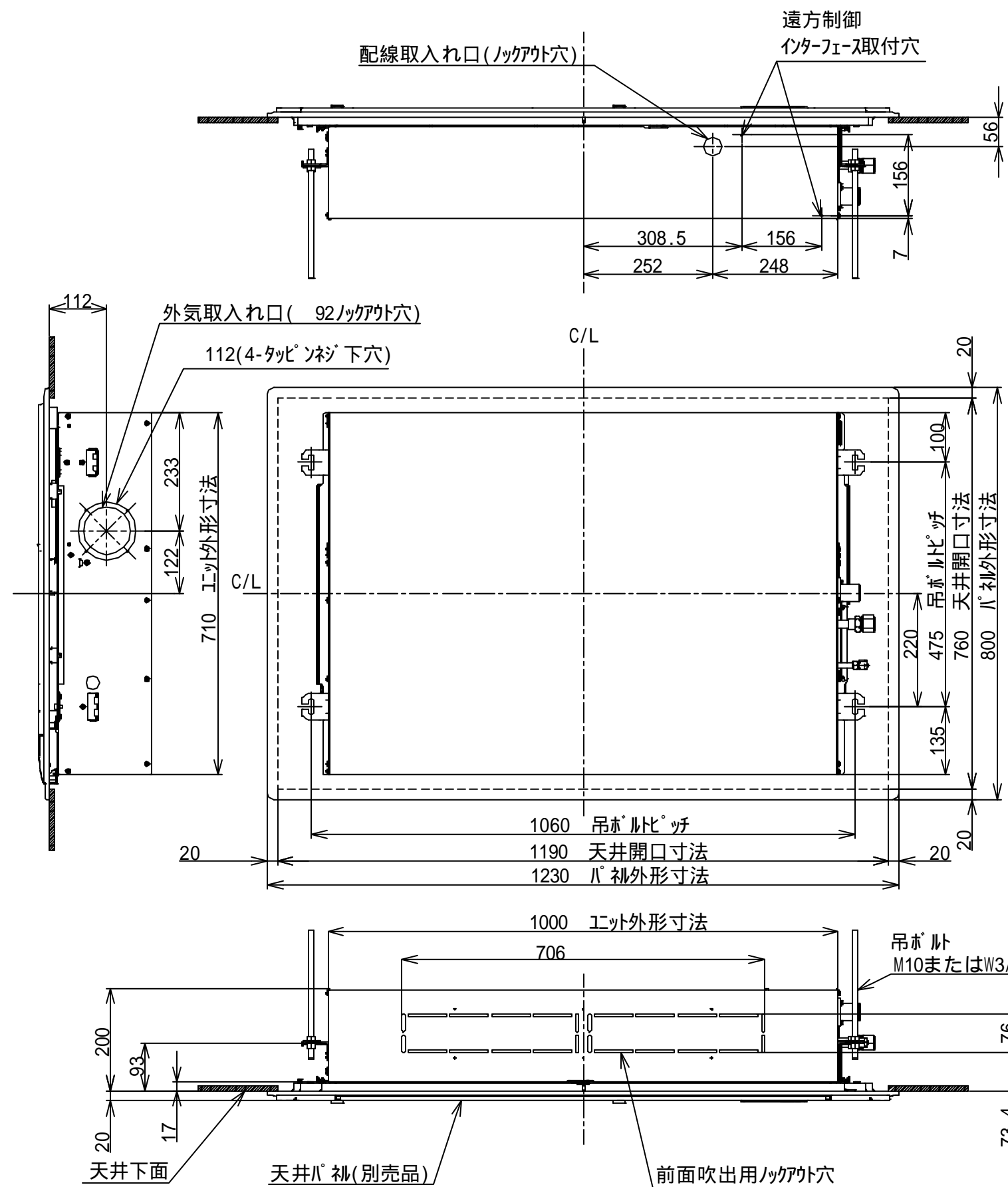
- 注) 1. 〇は端子板を示します。
2. 破線、一点鎖線は現地配線を示します。
3. 室外機、室内ユニットの内部配線は、各々の機種種の配線図を参照してください。
4. リモコン配線には極性がないので、室内ユニット端子板A,Bへの接続は逆になってもかまいません。

適用機種		図面番号		T25G0701-01			
AIU-AP**H	AID-AP**H,H-1	品名	東芝パッケージエアコン シングルタイプ 外部結線図	尺度	図法		
AIC-AP**H	AIK-AP**H						
AIU-AP**WH	AIC-AP**PH						
AIU-AP**SH,SH-1		東芝キヤリア株式会社					
AID-AP**BH,BH-1							



外 観 シルキーシート[®] (マンセルNo. 1Y8.5/0.5)

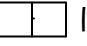
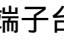
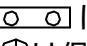
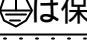
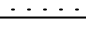
適 用 機 種								図 面 番 号		T26C1105-02			
ROA-AP405HJ	ROA-AP455HJ	ROA-AP505HJ	ROA-AP565HJ	ROA-AP635HJ	ROA-AP405HJ1	ROA-AP455HJ1	ROA-AP505HJ1	品 名	東芝パッケージエアコン		尺 度	図 法	三 角 法
ROA-AP405H	ROA-AP455H	ROA-AP505H	ROA-AP565H	ROA-AP635H	ROA-AP405H1	ROA-AP455H1	ROA-AP505H1		外 形 図				
ROA-AP405HJZ	ROA-AP455HJZ	ROA-AP505HJZ	ROA-AP565HJZ	ROA-AP635HJZ	ROA-AP405HJZ1	ROA-AP455HJZ1	ROA-AP505HJZ1		(適用機種は左記)				
ROA-AP405HZ	ROA-AP455HZ	ROA-AP505HZ	ROA-AP565HZ	ROA-AP635HZ	ROA-AP405HZ1	ROA-AP455HZ1	ROA-AP505HZ1						
ROA-AP405HJZG	ROA-AP455HJZG	ROA-AP505HJZG	ROA-AP565HJZG	ROA-AP635HJZG	ROA-AP405HJZG1	ROA-AP455HJZG1	ROA-AP505HJZG1						
ROA-AP405HZG	ROA-AP455HZG	ROA-AP505HZG	ROA-AP565HZG	ROA-AP635HZG	ROA-AP405HZG1	ROA-AP455HZG1	ROA-AP505HZG1						
								東芝キャリア株式会社					

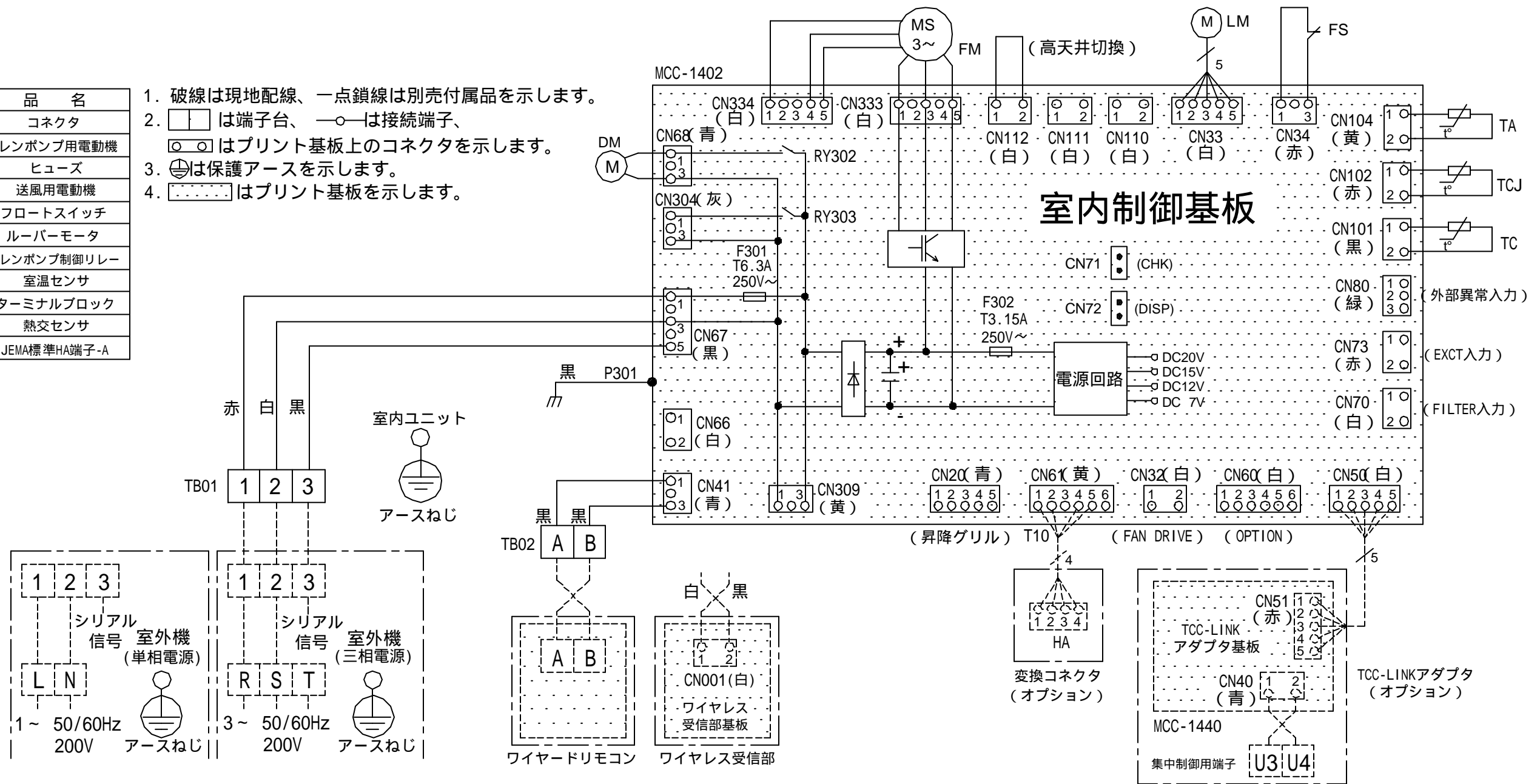


(単位: mm)

適用機種			図面番号		T25A1027-01			
AIU-AP405SH			品名	東芝パッケージエアコン		尺度	図法	三角法
AIU-AP455SH				外形図				
AIU-AP505SH				(適用機種は左記)				
AIU-AP565SH								
AIU-AP635SH								
東芝キヤリア株式会社								

記 号	品 名
CN**	コネクタ
DM	ドレンポンプ用電動機
F301,302	ヒューズ
FM	送風用電動機
FS	フロートスイッチ
LM	ルーバーマータ
RY302	ドレンポンプ制御リレー
TA	室温センサ
TB01,02	ターミナルブロック
TC, TCJ	熱交センサ
別売品	HA
	JEMA標準HA端子-A

- 破線は現地配線、一点鎖線は別売付属品を示します。
-  は端子台、 は接続端子、 はプリント基板上的コネクタを示します。
-  は保護アースを示します。
-  はプリント基板を示します。



適 用 機 種		図 面 番 号		T25B1002-02				
AIU-AP405SH	AIU-AP715SH	品 名	東芝パッケージエアコン			尺 度	図 法	三 角 法
AIU-AP455SH	AIU-AP805SH		配 線 図					
AIU-AP505SH			(適用機種は左記)					
AIU-AP565SH								
AIU-AP635SH								
東芝キャリア株式会社								



お願い)
配線を埋込まれる場合は、JIS-C8340
1個用スイッチボックス(カバーなし)
又は、2個用スイッチボックス(カバーなし)
を現地手配し、埋込んでください。

連続設置の場合の取付方法

リモコンを壁面に取付ける場合は、図1・図2・図3の
取付け方法を守ってください。

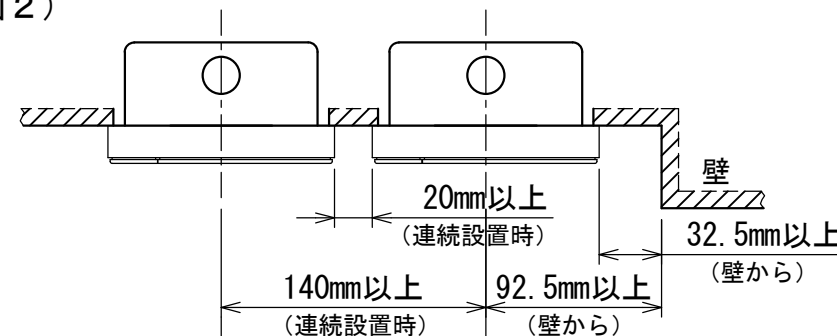
(図1)



リモコン線引出し口

JIS C8340
1個用スイッチボックス
(カバーなし)

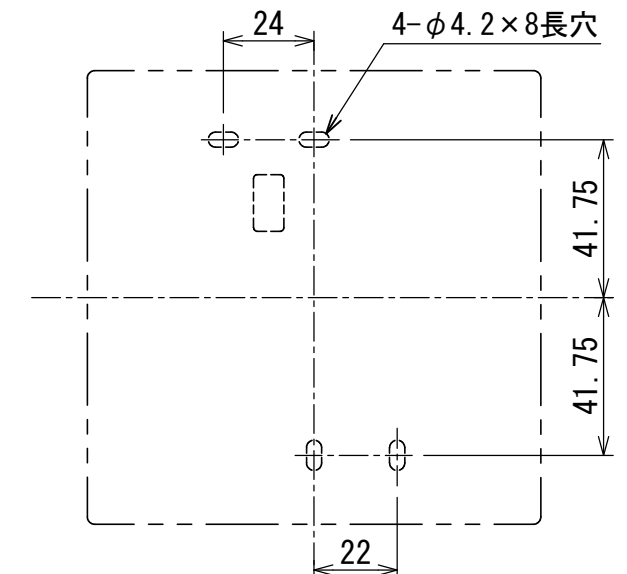
(図2)



リモコン線引出し口

JIS C8340
2個用スイッチボックス
(カバーなし)

＜リモコン取付け寸法＞



(図3)



リモコン配線とリモコン渡り線

リモコン配線(通信線)とAC100V/200Vの配線を
直接接触させたり、同一電線管に収めること
はできません。ノイズ等により、制御系統に
異常が生じる恐れがあります。

※ご使用のリモコンによって異なります。

線種	VCTF: 0.3mm ² × 2			VCTF: 0.5mm ² ~ 2.0mm ² × 2		
	1リモコン	2リモコン	ワイヤレスとの 2リモコン	1リモコン	2リモコン	ワイヤレスとの 2リモコン
リモコン配線とリモコン 渡り配線の総配線長 (L+L1+L2+...Ln)	200mまで	120mまで	200mまで	500mまで	300mまで	400mまで
リモコン渡り配線の総配線長 (L1+L2+...Ln)	200mまで			200mまで		



適用機種		図面番号		T29E1405-01		
RBC-AMS53		品名	東芝パッケージエアコン用別売部品	尺度	図法	三角法
			外形図			
			ワイヤードリモコン			
		東芝キヤリア株式会社				

T29E1405-4Y