

東芝パッケージエアコン

(空冷インバータヒートポンプ式天井カセット形4方向吹出しタイプ)

定格冷房能力 (注1)		kW	4.0	<1.0～4.5>
定格冷房時の顕熱比		-	0.86	
定格暖房標準能力 (注1)		kW	4.0	<1.0～5.5>
定格暖房低温能力 (注1)		kW	4.2	
冷房エネルギー消費効率			3.64	/ 3.64
暖房エネルギー消費効率		-	4.71	/ 4.71
冷暖平均エネルギー消費効率			4.18	/ 4.18
中間冷暖房性能	中間冷房能力 (注1)	kW	2.0	
	中間冷房消費電力	kW	0.500	/ 0.500
	中間冷房エネルギー消費効率	-	4.00	/ 4.00
	中間暖房能力 (注1)	kW	1.9	
	中間暖房消費電力	kW	0.429	/ 0.429
	中間暖房エネルギー消費効率	-	4.43	/ 4.43
通年エネルギー消費効率		-	4.4	
電気特性 (注2)	電源 (注3)		三相	200V 50/60 Hz
	定格冷房消費電力		1.10	/ 1.10
	定格暖房標準消費電力		0.850	/ 0.850
	定格暖房低温消費電力	kW	1.32	/ 1.32
	運転電流 (冷) (暖)	A	3.41 / 3.42	2.64 / 2.64
	(最大)		6.8	/ 6.8
	力率 (冷) (暖)	%	93 / 93	93 / 93
	始動電流	A	- / -	
	外形名		AIU-AP456H	
	外形装		汎用 (溶融亜鉛メッキ鋼板)	
室内ユニット	外形寸法	高さ	mm	256
		幅	mm	840
		奥行	mm	840
	総質量	kg	20	
	空気熱交換器		フィンチューブ	
	防音・断熱材		発泡ポリスチレン	
	送風装置	送風機		ターボファン
		標準風量	m ³ /min	16.5
		電動機	kW	0.014
	エアフィルタ		天井パネルに付属	
	運転調整装置 (注4)		リモコンスイッチ	
	ドレン口径 (呼び径)		25 (塩ビ管)	
	騒音値 (急・強・弱)		dB	32 - 29 - 27
	天井パネル (注4)	外形名		RBC-U31PG (WS) (W) (C) (N) (K)
外形装		(WS) スタイ 約 170mm (2.5GY9.0/0.5) (W) スタイ 約 170mm (2.5GY9.0/0.5) (C) スタイ 約 170mm (8.6YR6.7/3.4) (N) スタイ 約 170mm (4.5B6.5/0.5) (K) スタイ 約 170mm (4.5B6.5/0.5)		
外形寸法		高さ	mm	30
		幅	mm	950
		奥行	mm	950
総質量		kg	4.0	

室外機	外形名		ROA-AP455HZG1		
	外形装		シルキーシェード (70mm Y8.5/0.5)		
	外形寸法	高さ	mm	550	
		幅	mm	780	
		奥行	mm	290	
	総質量	kg	34		
	圧縮機	形式		全密閉形	
		電動機	kW	0.75	
		極数		4	
	空気熱交換器		フィンチューブ		
	冷媒制御	(冷)	電子制御弁		
		(暖)	電子制御弁		
	送風装置	送風機		プロペラファン	
		標準風量	m ³ /min	39.0	
		電動機	kW	0.043	
	高圧スイッチ		MPa	-	
	低圧スイッチ		MPa	-	
	保護装置		吐出温度リミット、過電流リミット、圧縮機リミット		
	ケースヒータ		W	-	
	騒音値	(冷)	dB	46 / 46	
		(暖)	dB	47 / 47	
冷媒・出荷時封入量		kg	R410A	・1.00	
冷媒追加不要の最大実長		m	20		
冷媒追加量		g/m	20		
冷媒配管	室外機・室内ユニット間		mm	ガス側：φ12.7 液側：φ6.4	
	最大実長		m	30	
	最大落差		m	室外機が上の場合：30 室外機が下の場合：30	
電源設計	漏電遮断器 (注14)		15A、30mA 0.1sec以下		
	手元開閉器	開閉器容量	A	15	
		ヒューズ	A	10	
		配線用遮断器	A	10	
	電源配線 (注13)		20m 以下	単線1.6mm	
			50m 以下	単線2.0mm	
連絡線	室外機・室内ユニット間		70 m以下	単線1.6mm×3本	
リモコンコード			VCTF0.5-2.0mm ² 2芯 など		

(注13) 各線径での最大こう長は下記参照願います。

線径	電源線こう長 (最大)
単線1.6mm	32
単線2.0mm	50
燃線5.5mm ²	88
燃線8.0mm ²	-
燃線14.0mm ²	-
燃線22.0mm ²	-
燃線38.0mm ²	-

(注13) 各線径での最大こう長は下記参照願います。

線径	電源線こう長 (最大)
単線1.6mm	32
単線2.0mm	50
燃線5.5mm ²	88
燃線8.0mm ²	-
燃線14.0mm ²	-
燃線22.0mm ²	-
燃線38.0mm ²	-

(注14) 漏電遮断器が地絡保護専用の場合には手元開閉器+ヒューズ、または配線用遮断器を設けてください。漏電遮断器は、高調波対応品を使用してください。

(注1) 冷暖房能力は、JIS B 8615-1条件によります。

< > 内は能力範囲を示します。

(注2) 電気特性は、JIS B 8615-1条件によります。

(注3) 電源電圧は、変動があった場合でも±10%を超えないようにしてください。

(注4) 天井パネル・リモコンスイッチは別売部品です。リモコンコード配線長は『リモコン外形図』を参照してください。



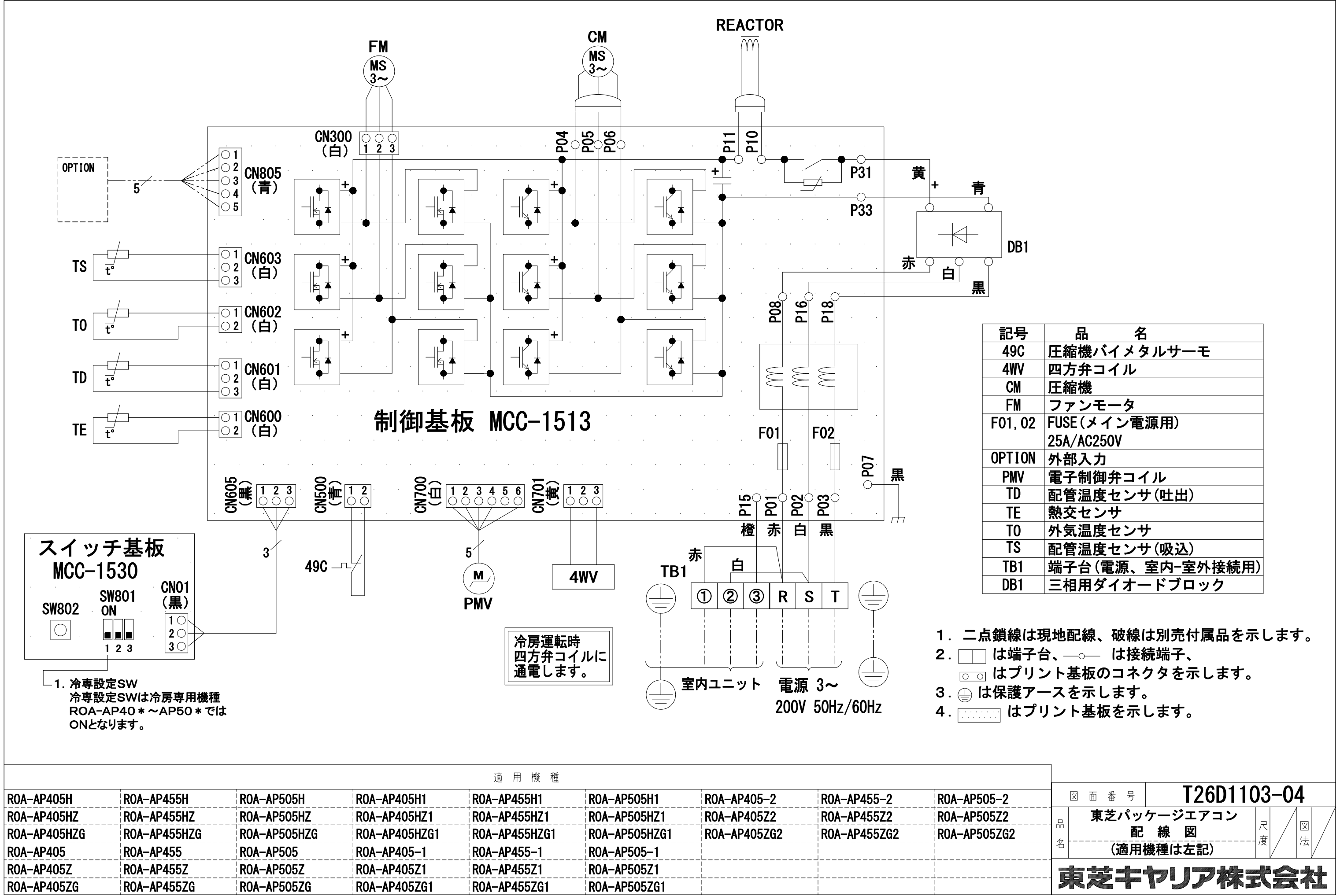
- 注) 1. ◎ は端子板を示します。
 2. 破線、一点鎖線は現地配線を示します。
 3. 室外機、室内ユニットの内部配線は、各々の機種の配線図を参照してください。
 4. リモコン配線には極性がないので、室内ユニット端子板A, Bへの接続は逆になってもかまいません。

適用機種		図面番号		T25G0702-02		
AIU-AP**H	AID-AP**H, H-1	品名	東芝パッケージエアコン シングルタイプ 外部結線図	尺度	図法	
AIC-AP**H, H-1	AIK-AP**H					
AIU-AP**WH	AIC-AP**PH					
AIU-AP**SH, SH-1		東芝キヤリア株式会社				
AID-AP**BH, BH-1						



外 観 シルキーシート (マンセルNo. 1Y8.5/0.5)

適 用 機 種								図 面 番 号		T26C1105-02			
ROA-AP405HJ	ROA-AP455HJ	ROA-AP505HJ	ROA-AP565HJ	ROA-AP635HJ	ROA-AP405HJ1	ROA-AP455HJ1	ROA-AP505HJ1	品 名	東芝パッケージエアコン 外 形 図 (適用機種は左記)	尺 度	図 法	三 角 法	東芝キャリア株式会社
ROA-AP405H	ROA-AP455H	ROA-AP505H	ROA-AP565H	ROA-AP635H	ROA-AP405H1	ROA-AP455H1	ROA-AP505H1						
ROA-AP405HJZ	ROA-AP455HJZ	ROA-AP505HJZ	ROA-AP565HJZ	ROA-AP635HJZ	ROA-AP405HJZ1	ROA-AP455HJZ1	ROA-AP505HJZ1						
ROA-AP405HZ	ROA-AP455HZ	ROA-AP505HZ	ROA-AP565HZ	ROA-AP635HZ	ROA-AP405HZ1	ROA-AP455HZ1	ROA-AP505HZ1						
ROA-AP405HJZG	ROA-AP455HJZG	ROA-AP505HJZG	ROA-AP565HJZG	ROA-AP635HJZG	ROA-AP405HJZG1	ROA-AP455HJZG1	ROA-AP505HJZG1						
ROA-AP405HZG	ROA-AP455HZG	ROA-AP505HZG	ROA-AP565HZG	ROA-AP635HZG	ROA-AP405HZG1	ROA-AP455HZG1	ROA-AP505HZG1						



TE

t°

1

2

CN600

(白)

FM

MS

3~

1

2

3

CN300

(白)

CM

MS

3~

P04

P05

P06

REACTOR

P11

P10

P31

P33

黄

青

赤

白

黒

DB1

49C

1

2

3

CN605

(黒)

3

49C

1

2

CN500

(青)

1

2

3

4

5

6

CN700

(白)

5

1

2

3

CN701

(黄)

PMV

4WV

1

2

3

CN01

(黒)

1

2

3

SW802

SW801

ON

1

2

3

1. 冷専設定SW

冷専設定SWは冷房専用機種

ROA-AP40*~AP50*では

ONとなります。

制御基板 MCC-1513

冷房運転時

四方弁コイルに

通電します。

室内ユニット

電源 3~

200V 50Hz/60Hz

1. 二点鎖線は現地配線、破線は別売付属品を示します。

2. は端子台、 は接続端子、 はプリント基板のコネクタを示します。

3. は保護アースを示します。

4. はプリント基板を示します。

記号	品名
49C	圧縮機バイメタルサーモ
4WV	四方弁コイル
CM	圧縮機
FM	ファンモータ
F01, 02	FUSE(メイン電源用) 25A/AC250V
OPTION	外部入力
PMV	電子制御弁コイル
TD	配管温度センサ(吐出)
TE	熱交センサ
T0	外気温度センサ
TS	配管温度センサ(吸込)
TB1	端子台(電源、室内-室外接続用)
DB1	三相用ダイオードブロック

適用機種

ROA-AP405H	ROA-AP455H	ROA-AP505H	ROA-AP405H1	ROA-AP455H1	ROA-AP505H1	ROA-AP405-2	ROA-AP455-2	ROA-AP505-2
ROA-AP405HZ	ROA-AP455HZ	ROA-AP505HZ	ROA-AP405HZ1	ROA-AP455HZ1	ROA-AP505HZ1	ROA-AP405Z2	ROA-AP455Z2	ROA-AP505Z2
ROA-AP405HZG	ROA-AP455HZG	ROA-AP505HZG	ROA-AP405HZG1	ROA-AP455HZG1	ROA-AP505HZG1	ROA-AP405ZG2	ROA-AP455ZG2	ROA-AP505ZG2
ROA-AP405	ROA-AP455	ROA-AP505	ROA-AP405-1	ROA-AP455-1	ROA-AP505-1			
ROA-AP405Z	ROA-AP455Z	ROA-AP505Z	ROA-AP405Z1	ROA-AP455Z1	ROA-AP505Z1			
ROA-AP405ZG	ROA-AP455ZG	ROA-AP505ZG	ROA-AP405ZG1	ROA-AP455ZG1	ROA-AP505ZG1			

図面番号

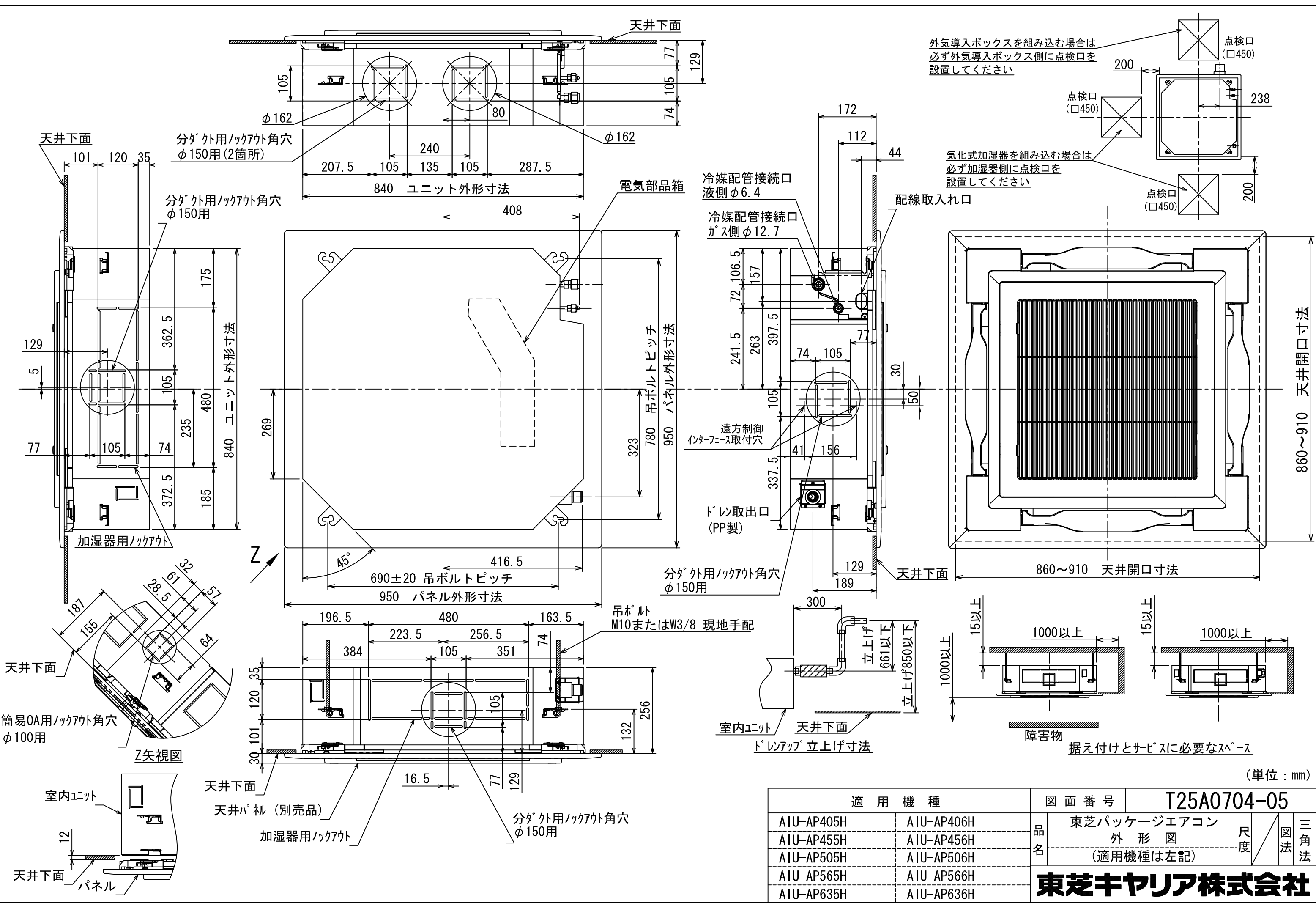
T26D1103-04

品名

東芝パッケージエアコン
配線図
(適用機種は左記)

東芝キヤリア株式会社

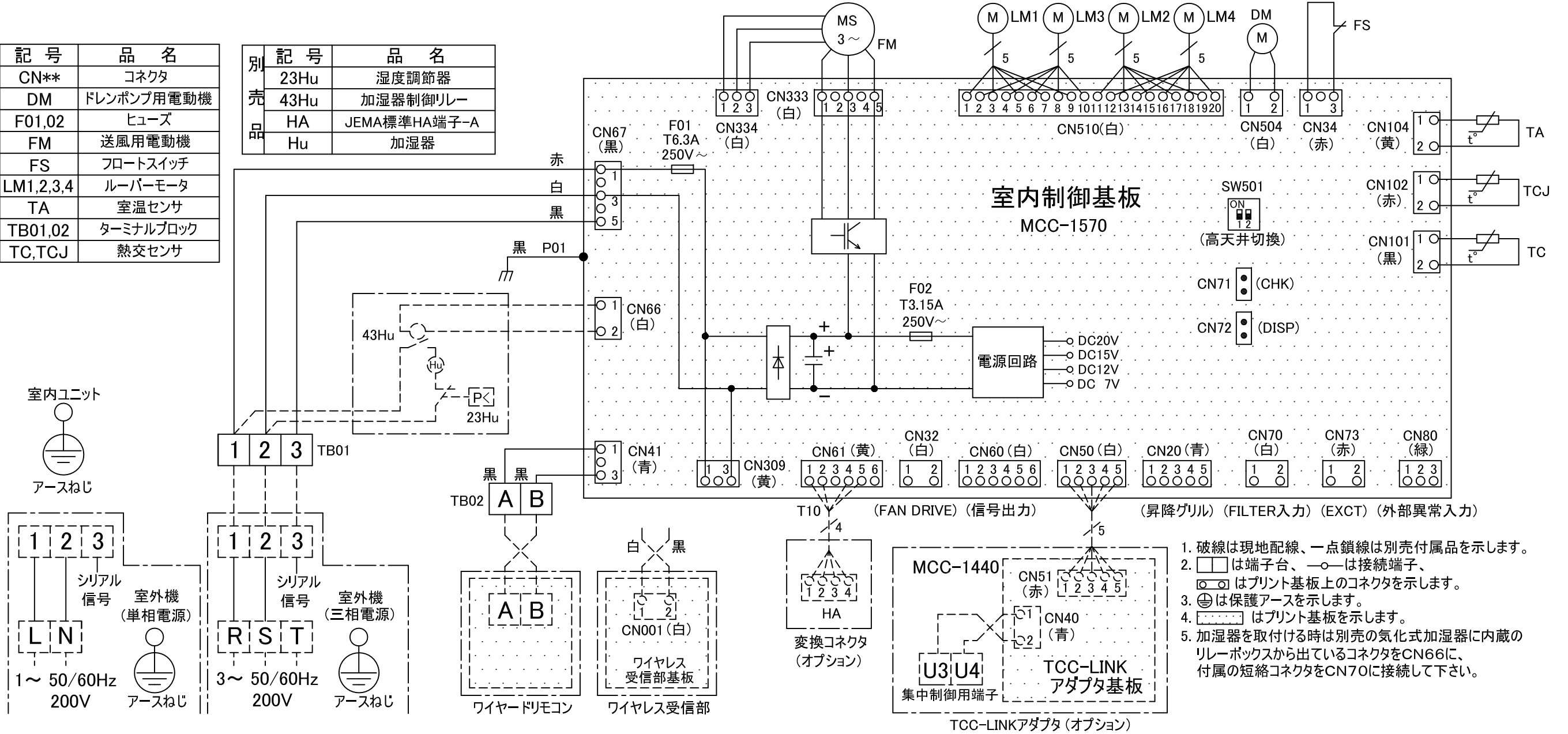
T26D1103-54



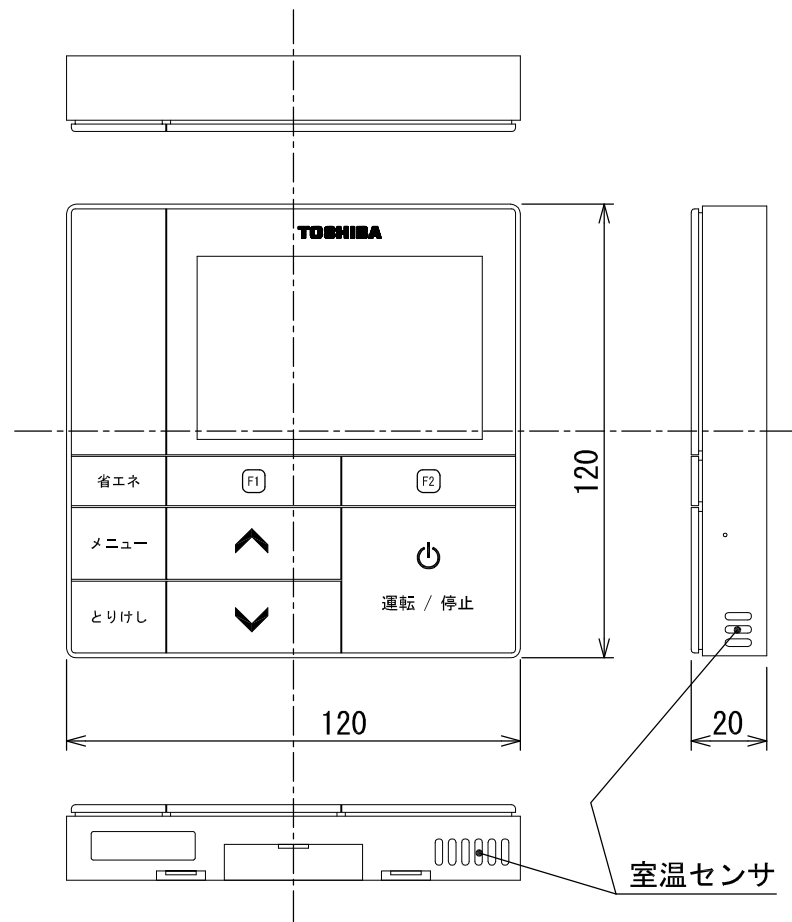
適 用 機 種		図 面 番 号		T25A0704-05			
AIU-AP405H	AIU-AP406H	品 名	東芝パッケージエアコン 外 形 図 (適用機種は左記)		尺 度	図 法	三 角 法
AIU-AP455H	AIU-AP456H						
AIU-AP505H	AIU-AP506H						
AIU-AP565H	AIU-AP566H						
AIU-AP635H	AIU-AP636H						
東芝キャリア株式会社							

記 号	品 名
CN**	コネクタ
DM	ドレンポンプ用電動機
F01,02	ヒューズ
FM	送風用電動機
FS	フロートスイッチ
LM1,2,3,4	ルーバーマータ
TA	室温センサ
TB01,02	ターミナルブロック
TC,TCJ	熱交センサ

別 記 号	品 名
23Hu	湿度調節器
43Hu	加湿器制御リレー
HA	JEMA標準HA端子-A
Hu	加湿器



適 用 機 種		図 面 番 号		T25B1302-01		
AIU-AP406H	AIU-AP716H	品 名	東芝パッケージエアコン		尺 度	図 法
AIU-AP456H	AIU-AP806H		配 線 図			
AIU-AP506H	AIU-AP1126H		(適用機種は左記)			
AIU-AP566H	AIU-AP1406H					
AIU-AP636H	AIU-AP1606H					
			東芝キヤリア株式会社			



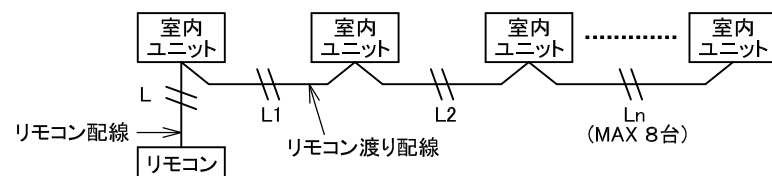
お願い
配線を埋込まれる場合は、JIS-C8340
1個用スイッチボックス(カバーなし)
又は、2個用スイッチボックス(カバーなし)
を現地手配し、埋込んでください。

リモコン配線とリモコン渡り線

リモコン配線(通信線)とAC100V/200Vの配線を
直接接触させたり、同一電線管に収めること
はできません。ノイズ等により、制御系統に
異常が生じる恐れがあります。

※ご使用のリモコンによって異なります。

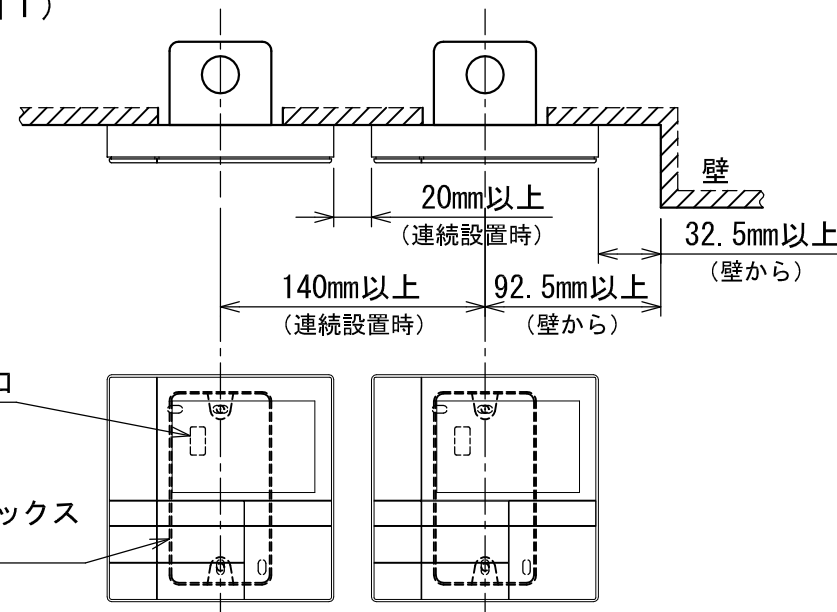
線種	VCTF:0.3mm ² ×2			VCTF:0.5mm ² ~2.0mm ² ×2		
リモコン配線とリモコン 渡り配線の総配線長 (L+L1+L2+...Ln)	1リモコン	2リモコン	ワイヤレスとの 2リモコン	1リモコン	2リモコン	ワイヤレスとの 2リモコン
	200mまで	120mまで	200mまで	500mまで	300mまで	400mまで
リモコン渡り配線の総配線長 (L1+L2+...Ln)	200mまで			200mまで		



連続設置の場合の取付方法

リモコンを壁面に取付ける場合は、図1・図2・図3の
取付け方法を守ってください。

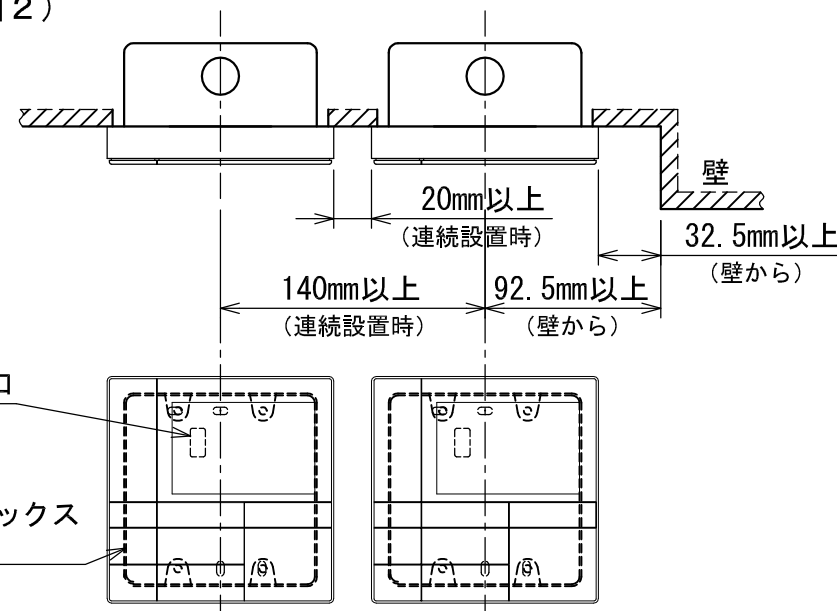
(図1)



リモコン線引出し口

JIS C8340
1個用スイッチボックス
(カバーなし)

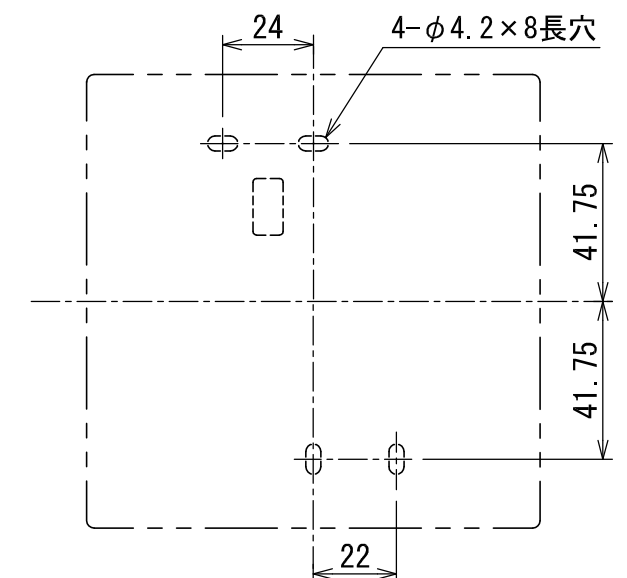
(図2)



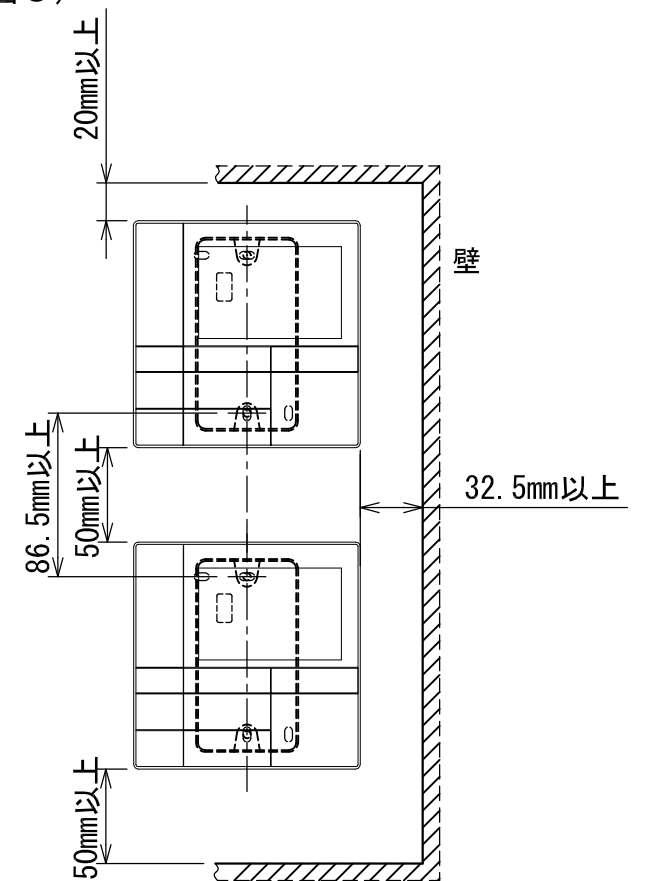
リモコン線引出し口

JIS C8340
2個用スイッチボックス
(カバーなし)

＜リモコン取付け寸法＞



(図3)



適用機種		図面番号	T29E1201-01		
RBC-AMS52		品名	東芝パッケージエアコン用別売部品 外形図	尺度	図法 三角法
			ワイヤードリモコン		
東芝キヤリア株式会社					