

東芝パッケージエアコン (空冷インバータヒートポンプ式天井カセット形4方向吹出シタイプ)
ワイアレスリモコン

定格冷房能力 (注1)	kW	4.5	<1.0 ~ 5.0>	室 形 名	ROA-AP505HZ1
定格冷房時の顕熱比	-	0.80		外 外 装	シルキーシェード(マツル1Y8.5/0.5)
定格暖房標準能力 (注1)	kW	4.5	<1.0 ~ 5.6>	外形寸法	高 さ mm 550
					幅 mm 780
定格暖房低温能力 (注1)	kW	4.2			奥 行 mm 290
				総 質 量 kg	34
冷房エネルギー消費効率		3.33	/ 3.33	圧 縮 機	形 式 全密閉形
暖房エネルギー消費効率	-	4.37	/ 4.37		電 動 機 kW 0.75
冷暖平均エネルギー消費効率		3.85	/ 3.85		極 数 4
				空 気 熱 交 換 器	フィンドチューブ
				冷 媒 制 御 (冷)	電子制御弁
					(暖) 電子制御弁
					フロベラファン
中間冷房能力 (注1)	kW	2.3		送 風 機	
中間冷房消費電力	kW	0.550	/ 0.550	標 準 風 量 m ³ /min	39.0
中間冷房エネルギー消費効率	-	4.18	/ 4.18	電 動 機 kW	0.043
中間暖房能力 (注1)	kW	2.2		高 圧 ス イ ッ チ	MPa - -
中間暖房消費電力	kW	0.483	/ 0.483	低 圧 ス イ ッ チ	MPa - -
中間暖房エネルギー消費効率	-	4.55	/ 4.55	保 護 装 置	吐出温度リセ- 過電流リセ- 圧縮機リセ-
				ケースヒータ	W -
				騒 音 値 (冷)	dB 46 / 46
					(暖) 47 / 47
通年エネルギー消費効率	-	4.4		冷媒・出荷時封入量	kg R410A・1.00
				冷媒追加不要の最大実長	m 20
				冷 媒 追 加 量 g/m	20
電 電 源 (注3)	三相	200V	50/60 Hz	冷 室 外 機 ・ 室 内 ユ ニ ッ ト 間	mm ガス側：φ12.7 液側：φ6.4
定格冷房消費電力		1.35	/ 1.35		
定格暖房標準消費電力		1.03	/ 1.03		
定格暖房低温消費電力	kW	1.32	/ 1.32	最 大 実 長 m	30
				最 大 落 差 m	室外機が上の場合：30 室外機が下の場合：30
運 転 電 流 (冷)	A	4.15	/ 4.15		
(暖)		3.16	/ 3.16		
(最大)		6.8	/ 6.8		
力 率 (冷)	%	94	/ 94		
(暖)		94	/ 94		
始 動 電 流 A	-	-	/ -		
室 形 名	AIU-AP506H			電 漏 電 流 断 器 (注14)	15A、30mA 0.1sec以下
外 装	シルバー(溶融亜鉛メッキ鋼板)			手 元 開 閉 器 容 量 A	15
				ヒ ュ ー ス A	10
外形寸法	高 さ mm 256			開 閉 器 配 線 用 遮 断 器 A	10
	幅 mm 840			電 源 配 線 20m 以下	単線1.6mm
	奥 行 mm 840			(注13) 50m 以下	単線2.0mm
総 質 量 kg	20				
空 気 熱 交 換 器	フィンドチューブ				
防 音 ・ 断 熱 材	発泡ポリスチレン				
送 風 機	ターボファン				
標 準 風 量 m ³ /min	16.5				
電 動 機 kW	0.014				
エ ア フ ィ ル タ	天井パネルに付属				
運 転 調 整 装 置 (注4)	ワイアレスリモコンスイッチ				
ド レ ン 口 径 (呼び径)	25(塩ビ管)				
騒 音 値 (急-強-弱)	dB 32 - 29 - 28				
天 形 名	RBC-U31PG(WS)(W)(C)(N)(K)				
外 装	(WS)：スタイロフォーム(マツル2.5GY9.0/0.5) (W)：ムーンライト(マツル2.5GY9.0/0.5) (C)：ターボラック(マツル8.6YR6.7/3.4) (N)：ブラック(マツル4.5B6.5/0.5) (K)：ミッドナイト(マツルN1)				
外形寸法	高 さ mm 30				
	幅 mm 950				
	奥 行 mm 950				
総 質 量 kg	4.0				

(注13) 各線径での最大こう長は下記参照願います。

線 径	電源線こう長 (最大)
単線1.6mm	32
単線2.0mm	50
燃線5.5mm ²	88
燃線8.0mm ²	-
燃線14.0mm ²	-
燃線22.0mm ²	-
燃線38.0mm ²	-

(注14) 漏電遮断器が地絡保護専用の場合には
手元開閉器＋ヒューズ、または配線用
遮断器を設けてください。
漏電遮断器は、高調波対応品を使用
してください。

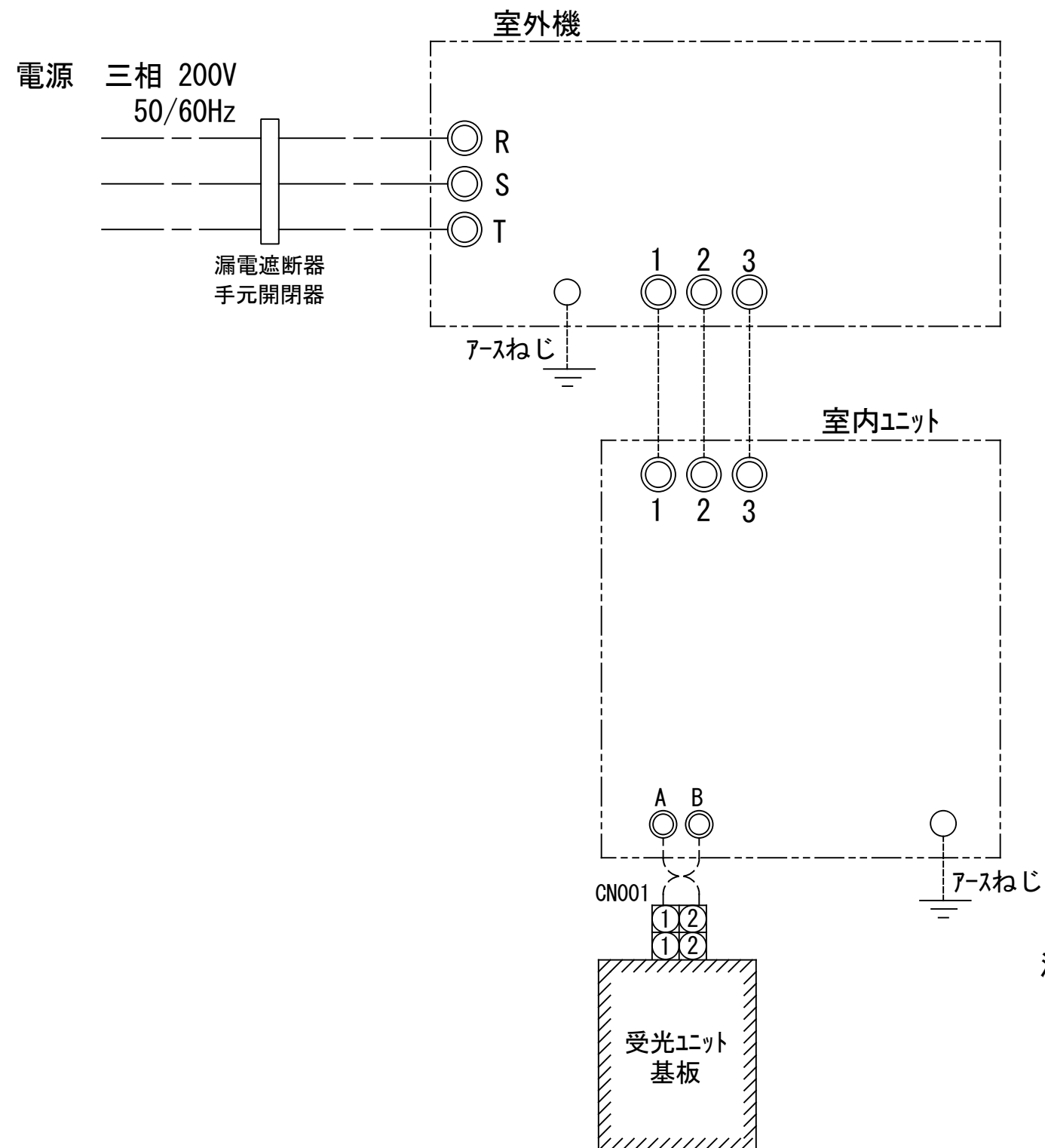
(注1) 冷暖房能力は、JIS B 8615-1条件によります。

< > 内は能力範囲を示します。

(注2) 電気特性は、JIS B 8615-1条件によります。

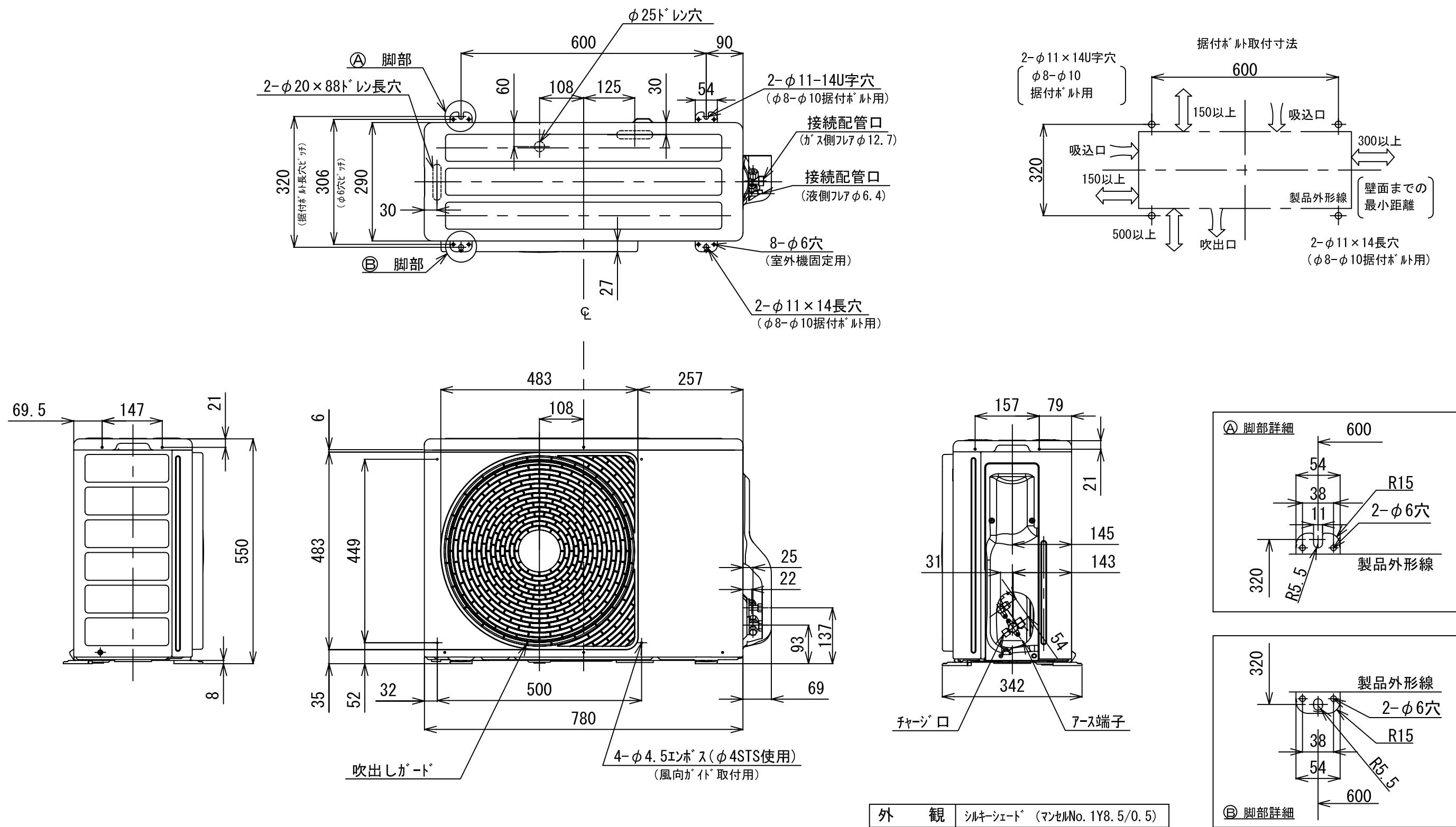
(注3) 電源電圧は、変動があった場合でも±10%を超えないようにしてください。

(注4) 天井パネル・ワイアレスリモコンスイッチは別売部品です。



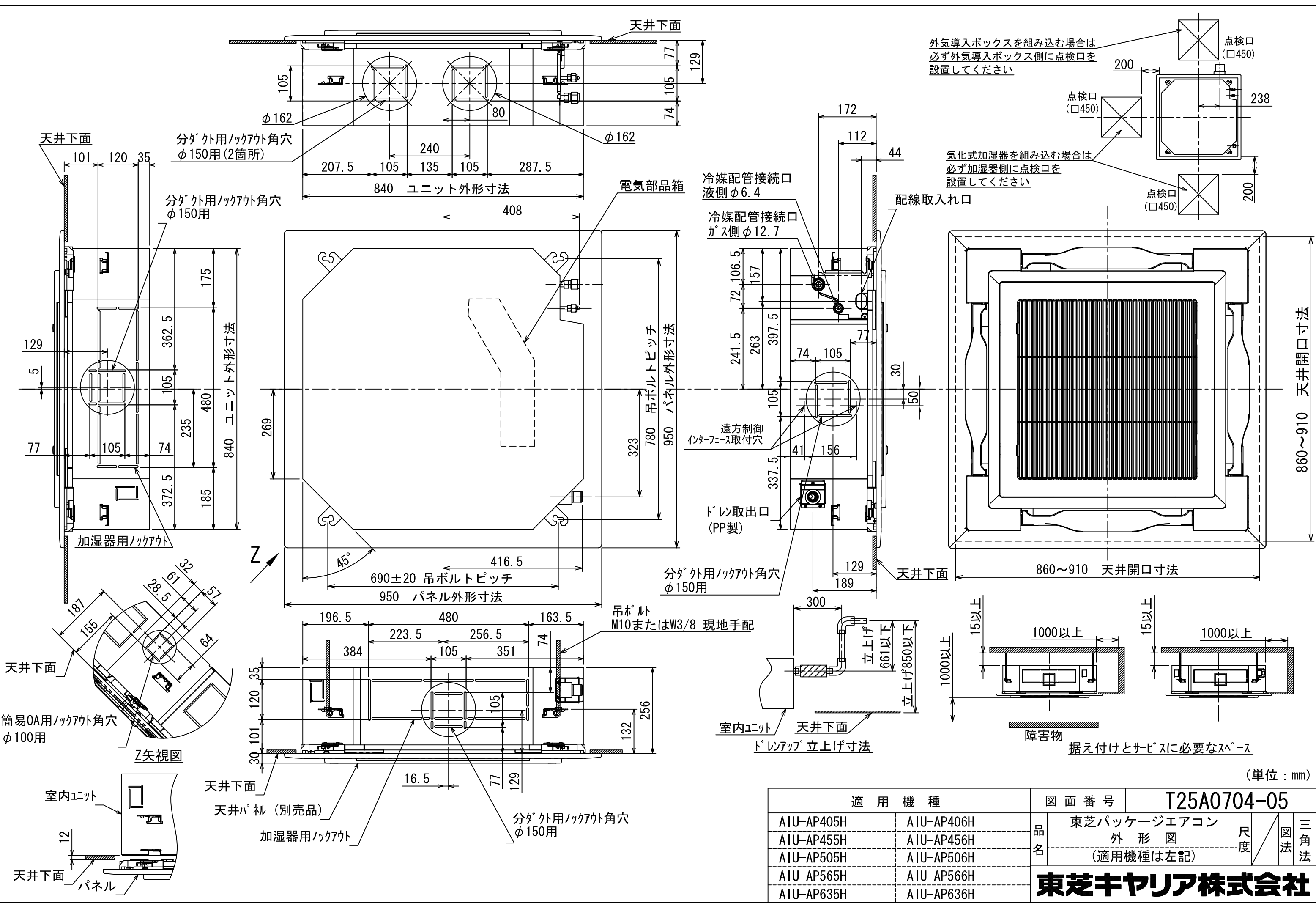
- 注) 1. ◎は端子板を示します。
 2. 破線、一点鎖線は現地配線を示します。
 3. 室外機、室内ユニットの内部配線は、各々の機種の配線図を参照してください。
 4. 受光ユニット、室内ユニット間の配線には極性がないので、室内ユニット端子板A, Bへの接続は逆になってもかまいません。

適用機種		図面番号		T25G0449-05		
AIU-AP**H, H-1		品名	東芝パッケージエアコン シングルタイプ 外部結線図（ワイヤレス）	尺度	図法	
AIC-AP**H, H-1						
AIU-AP**WH						
AIU-AP**SH						
AIK-AP**H						
東芝キヤリア株式会社						



外 観 シルキーシート[®] (マンセルNo. 1Y8.5/0.5)

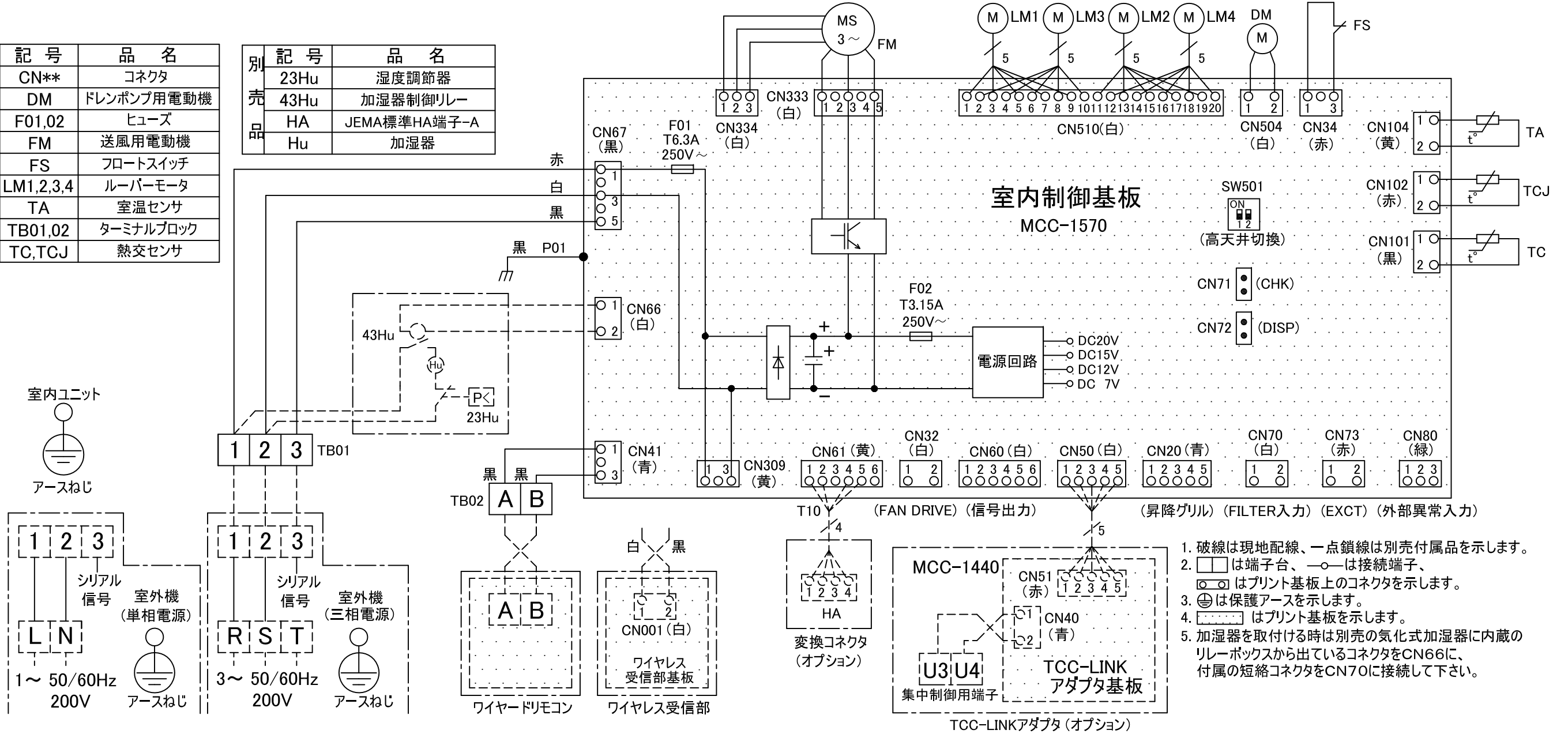
適 用 機 種								図 面 番 号		T26C1105-02			
ROA-AP405HJ	ROA-AP455HJ	ROA-AP505HJ	ROA-AP565HJ	ROA-AP635HJ	ROA-AP405HJ1	ROA-AP455HJ1	ROA-AP505HJ1	品 名	東芝パッケージエアコン		尺 度	図 法	三 角 法
ROA-AP405H	ROA-AP455H	ROA-AP505H	ROA-AP565H	ROA-AP635H	ROA-AP405H1	ROA-AP455H1	ROA-AP505H1		外 形 図				
ROA-AP405HJZ	ROA-AP455HJZ	ROA-AP505HJZ	ROA-AP565HJZ	ROA-AP635HJZ	ROA-AP405HJZ1	ROA-AP455HJZ1	ROA-AP505HJZ1		(適用機種は左記)				
ROA-AP405HZ	ROA-AP455HZ	ROA-AP505HZ	ROA-AP565HZ	ROA-AP635HZ	ROA-AP405HZ1	ROA-AP455HZ1	ROA-AP505HZ1						
ROA-AP405HJZG	ROA-AP455HJZG	ROA-AP505HJZG	ROA-AP565HJZG	ROA-AP635HJZG	ROA-AP405HJZG1	ROA-AP455HJZG1	ROA-AP505HJZG1						
ROA-AP405HZG	ROA-AP455HZG	ROA-AP505HZG	ROA-AP565HZG	ROA-AP635HZG	ROA-AP405HZG1	ROA-AP455HZG1	ROA-AP505HZG1						
								東芝キャリア株式会社					



適用機種		図面番号	T25A0704-05		
AIU-AP405H	AIU-AP406H	品名	東芝パッケージエアコン 外形図 (適用機種は左記)		三角法
AIU-AP455H	AIU-AP456H				
AIU-AP505H	AIU-AP506H				
AIU-AP565H	AIU-AP566H				
AIU-AP635H	AIU-AP636H				
		東芝キャリア株式会社		尺度	図法

記 号	品 名
CN**	コネクタ
DM	ドレンポンプ用電動機
F01,02	ヒューズ
FM	送風用電動機
FS	フロートスイッチ
LM1,2,3,4	ルーバーマータ
TA	室温センサ
TB01,02	ターミナルブロック
TC,TCJ	熱交センサ

別 売 品	記 号	品 名
	23Hu	湿度調節器
	43Hu	加湿器制御リレー
	HA	JEMA標準HA端子-A
	Hu	加湿器



適 用 機 種		図 面 番 号		T25B1302-01			
AIU-AP406H	AIU-AP716H	品 名	東芝パッケージエアコン 配 線 図 (適用機種は左記)			尺 度	図 法
AIU-AP456H	AIU-AP806H						
AIU-AP506H	AIU-AP1126H						
AIU-AP566H	AIU-AP1406H						
AIU-AP636H	AIU-AP1606H						
			東芝キヤリア株式会社				