

## 東芝パッケージエアコン

## (空冷インバータヒートポンプ式天井カセット形2方向吹出しタイプ)

定格冷房能力 (注1)			kW	3.6	＜1.0～4.0＞	室外機	形 名		ROA-AP405HJZG1			
定格冷房時の顕熱比			-	0.72			外 装		シルキーシェード(マッパ1Y8.5/0.5)			
定格暖房標準能力 (注1)			kW	4.0	＜1.0～5.4＞		外形寸法	高 さ	mm	550		
								幅	mm	780		
定格暖房低温能力 (注1)			kW	4.4		総 質 量	奥 行	mm	290			
							kg	34				
冷房エネルギー消費効率 暖房エネルギー消費効率 冷暖平均エネルギー消費効率			-		3.19 / 3.19 3.70 / 3.70 3.45 / 3.45	圧 縮 機	形 式		全密閉形			
							電 動 機	kW	0.75			
							極 数		4			
						空 気 熱 交 換 器	フィンドチューブ					
						冷 媒 制 御	(冷) (暖)	電子制御弁 電子制御弁				
						送風装置	送 風 機	フロバファン				
						高圧スイッチ	標 準 風 量	m <sup>3</sup> /min	39.0			
							電 動 機	kW	0.043			
						低圧スイッチ	MPa	-	-			
						保 護 装 置	MPa	-	-			
						ケ ー ス ヒ ー タ	W	吐出温度℃ 過電流℃ 圧縮機サモ				
						騒 音 値	(冷) (暖)	dB	- 46 / 46 47 / 47			
						冷媒・出荷時封入量	kg	R410A・1.00				
						冷媒追加不要の最大実長	m	20				
						冷媒追加量	g/m	20				
年間エネルギー消費効率			-		4.1	冷媒配管	室外機・室内ユニット間	mm	ガス側：φ12.7 液側：φ6.4			
							最 大 実 長	m	30			
							最 大 落 差	m	室外機が上の場合：30 室外機が下の場合：30			
電気特性 (注2)			(注3)	単相	200V 50/60 Hz	電源設計	漏 電 遮 断 器	(注14)	15A、30mA 0.1sec以下			
							手 元 開 閉 器	開閉器容量	A	15		
							開 閉 器	ヒューズ	A	15		
								配線用遮断器	A	15		
							電 源 配 線	20m 以下	単線2.0mm			
室内ユニット						(注13)	50m 以下		-			
天井パネル (注4)						天井パネルに付属	リモコンスイッチ					
天井パネル (注4)						天井パネルに付属	リモコンスイッチ					
天井パネル (注4)						天井パネルに付属	リモコンスイッチ					
天井パネル (注4)						天井パネルに付属	リモコンスイッチ					
天井パネル (注4)						天井パネルに付属	リモコンスイッチ					
天井パネル (注4)						天井パネルに付属	リモコンスイッチ					
天井パネル (注4)						天井パネルに付属	リモコンスイッチ					
天井パネル (注4)						天井パネルに付属	リモコンスイッチ					
天井パネル (注4)						天井パネルに付属	リモコンスイッチ					
天井パネル (注4)						天井パネルに付属	リモコンスイッチ					
天井パネル (注4)						天井パネルに付属	リモコンスイッチ					
天井パネル (注4)						天井パネルに付属	リモコンスイッチ					
天井パネル (注4)						天井パネルに付属	リモコンスイッチ					
天井パネル (注4)						天井パネルに付属	リモコンスイッチ					
天井パネル (注4)						天井パネルに付属	リモコンスイッチ					
天井パネル (注4)						天井パネルに付属	リモコンスイッチ					
天井パネル (注4)						天井パネルに付属	リモコンスイッチ					
天井パネル (注4)						天井パネルに付属	リモコンスイッチ					
天井パネル (注4)						天井パネルに付属	リモコンスイッチ					
天井パネル (注4)						天井パネルに付属	リモコンスイッチ					

(注13) 各線径での最大こう長は下記参照願います。		
線 径	電源線こう長 (最大)	
単線1.6mm	17	
単線2.0mm	26	
撚線5.5mm <sup>2</sup>	46	
撚線8.0mm <sup>2</sup>	-	
撚線14.0mm <sup>2</sup>	-	
撚線22.0mm <sup>2</sup>	-	
撚線38.0mm <sup>2</sup>	-	

(注14) 漏電遮断器が地絡保護専用の場合には  
手元開閉器+ヒューズ、または配線用  
遮断器を設けてください。  
漏電遮断器は、高調波対応品を使用  
してください。

(注1) 冷暖房能力は、JIS B 8615-1条件によります。  
＜ ＞ 内は能力範囲を示します。

(注2) 電気特性は、JIS B 8615-1条件によります。

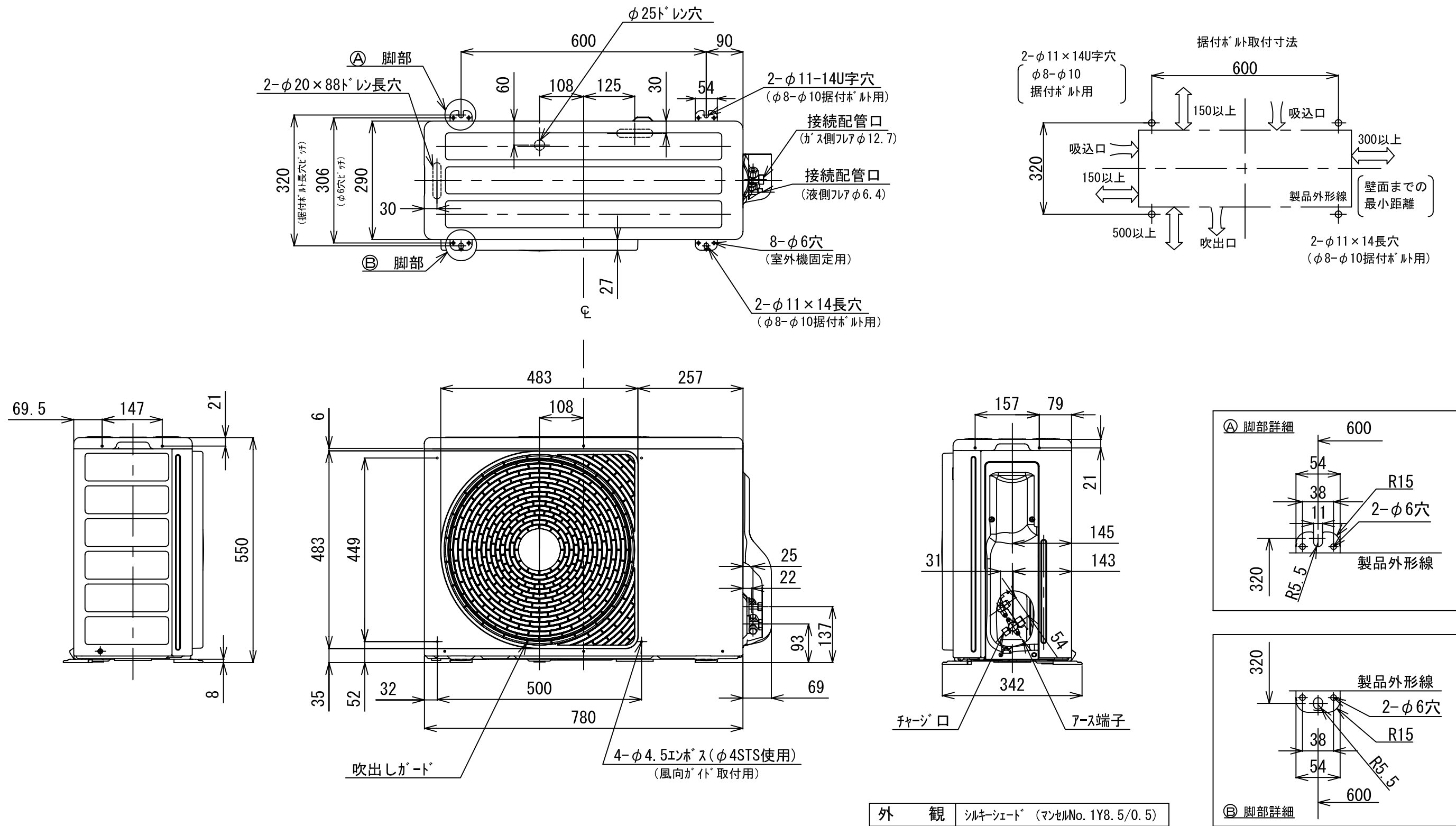
(注3) 電源電圧は、変動があった場合でも±6%を超えないようにしてください。

(注4) 天井パネル・リモコンスイッチは別売部品です。  
リモコンコード配線長は『リモコン外形図』を参照してください。



- 注) 1. 〇は端子板を示します。  
2. 破線、一点鎖線は現地配線を示します。  
3. 室外機、室内ユニットの内部配線は、各々の機種種の配線図を参照してください。  
4. リモコン配線には極性がないので、室内ユニット端子板A,Bへの接続は逆になってもかまいません。

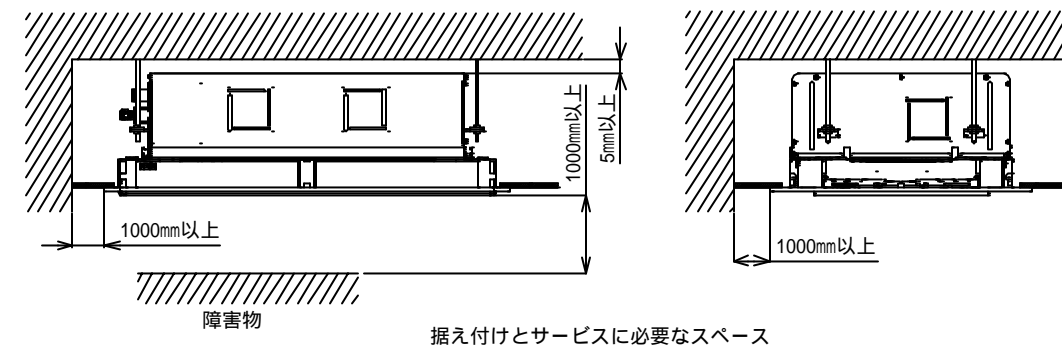
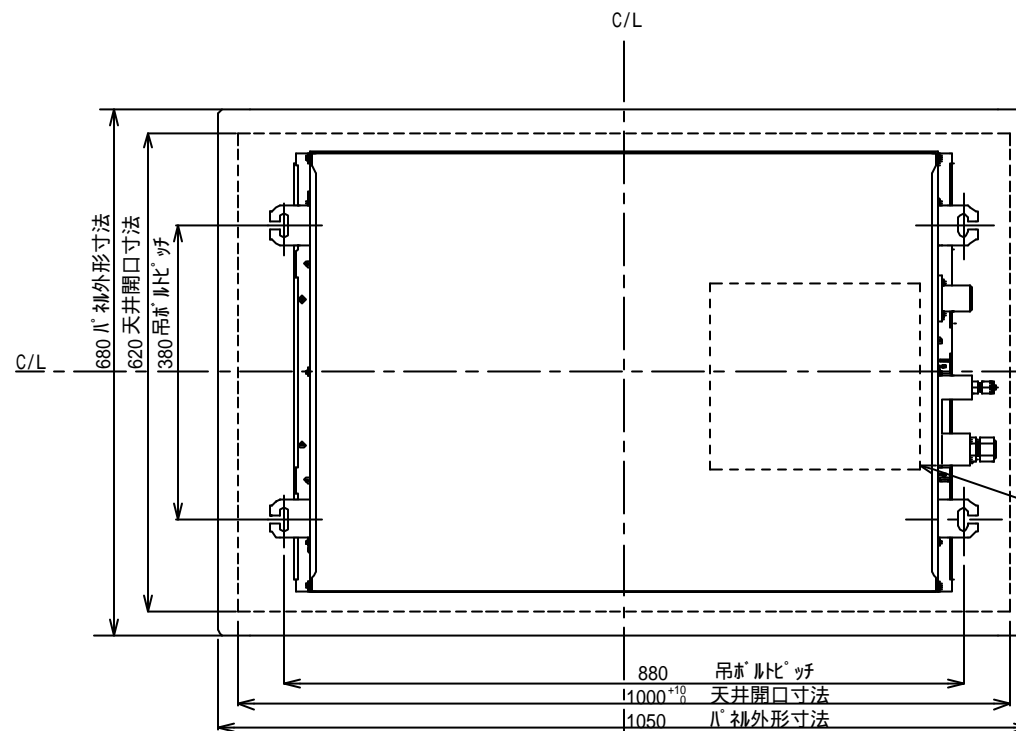
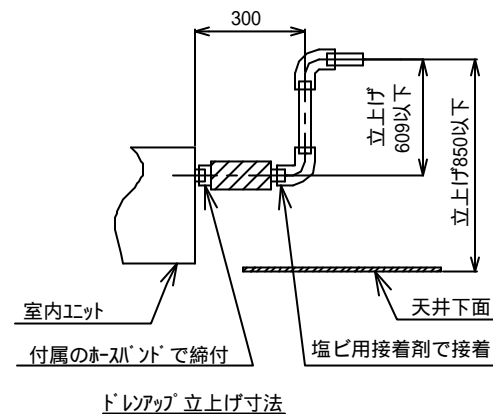
適用機種		図面番号		T25G0701-01			
AIU-AP**H	AID-AP**H,H-1	品名	東芝パッケージエアコン シングルタイプ 外部結線図	尺度	図法		
AIC-AP**H	AIK-AP**H						
AIU-AP**WH	AIC-AP**PH						
AIU-AP**SH,SH-1		東芝キヤリア株式会社					
AID-AP**BH,BH-1							



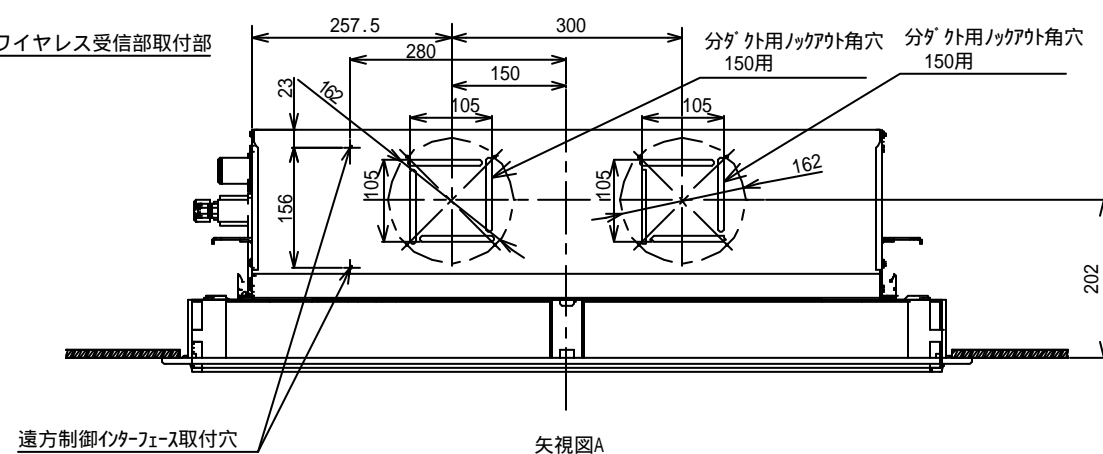
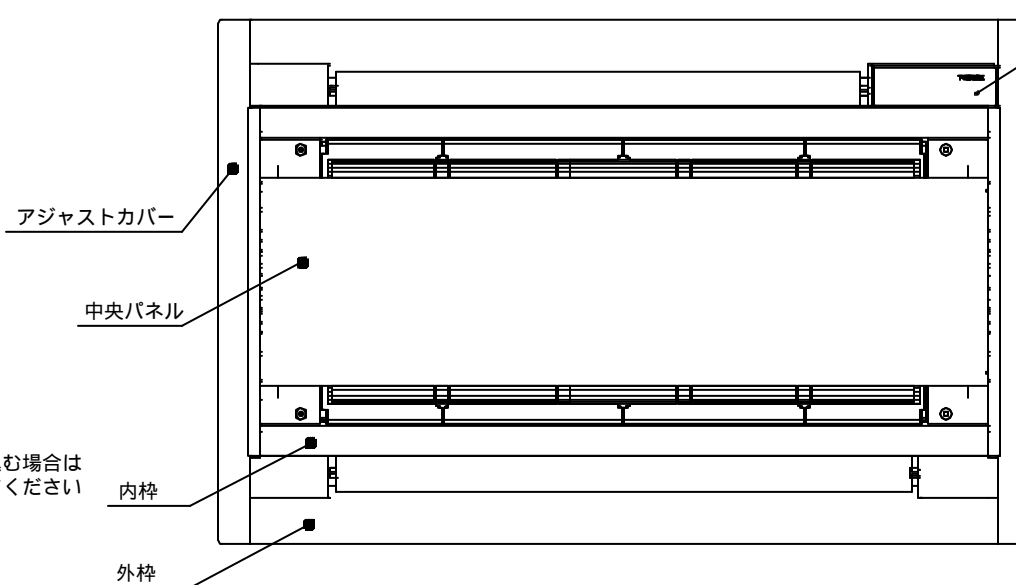
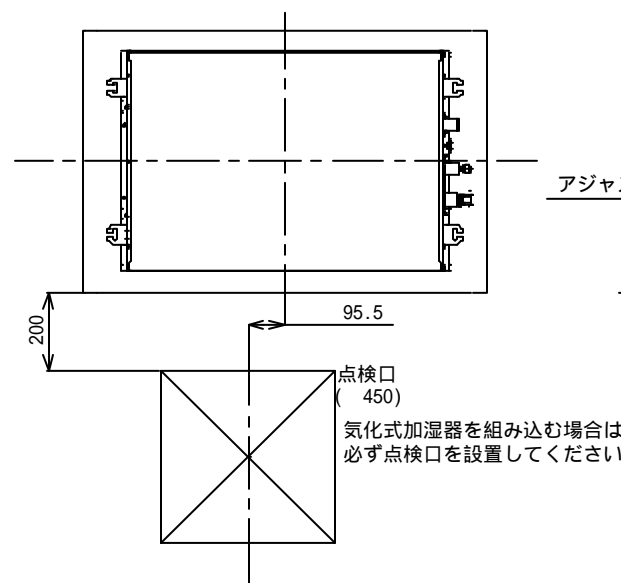
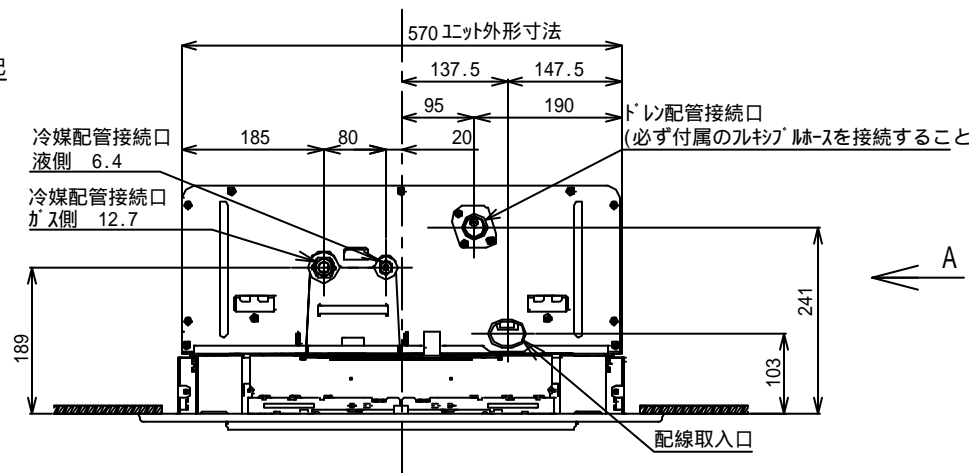
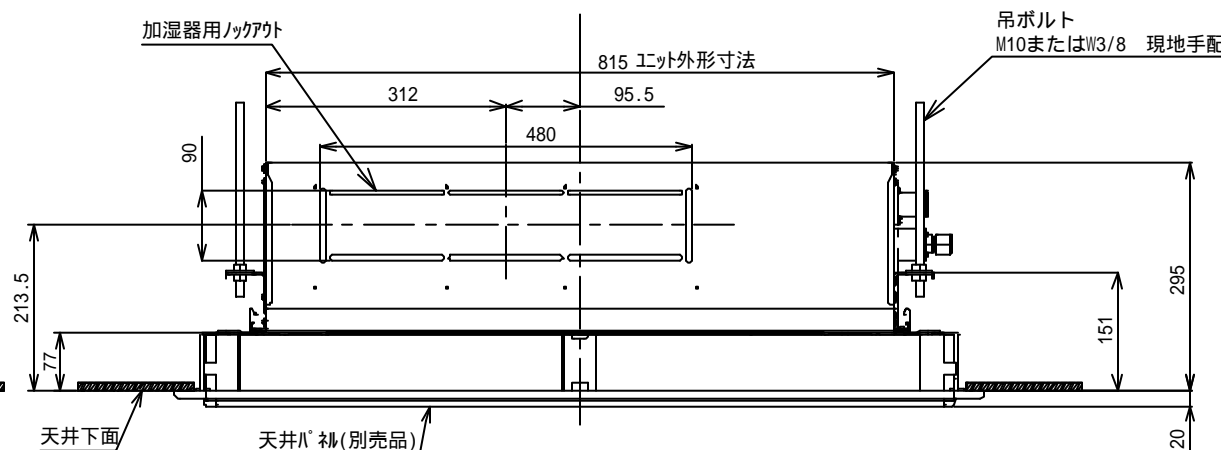
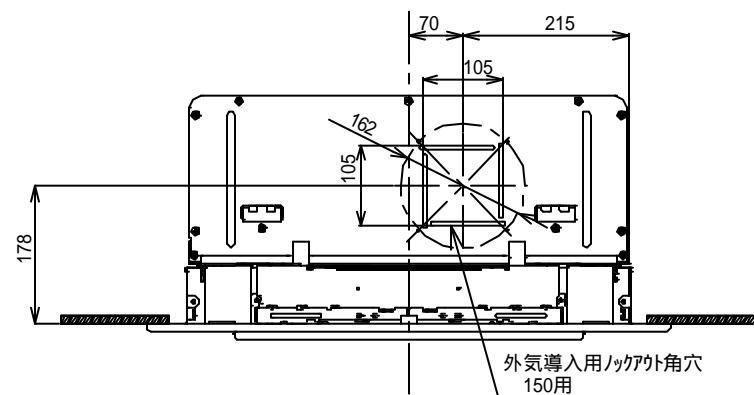
外 観 シルキーシート (マンセルNo. 1Y8.5/0.5)

適 用 機 種								図 面 番 号		T26C1105-02			
ROA-AP405HJ	ROA-AP455HJ	ROA-AP505HJ	ROA-AP565HJ	ROA-AP635HJ	ROA-AP405HJ1	ROA-AP455HJ1	ROA-AP505HJ1	品 名	東芝パッケージエアコン 外 形 図 (適用機種は左記)	尺 度	図 法	三 角 法	東芝キャリア株式会社
ROA-AP405H	ROA-AP455H	ROA-AP505H	ROA-AP565H	ROA-AP635H	ROA-AP405H1	ROA-AP455H1	ROA-AP505H1						
ROA-AP405HJZ	ROA-AP455HJZ	ROA-AP505HJZ	ROA-AP565HJZ	ROA-AP635HJZ	ROA-AP405HJZ1	ROA-AP455HJZ1	ROA-AP505HJZ1						
ROA-AP405HZ	ROA-AP455HZ	ROA-AP505HZ	ROA-AP565HZ	ROA-AP635HZ	ROA-AP405HZ1	ROA-AP455HZ1	ROA-AP505HZ1						
ROA-AP405HJZG	ROA-AP455HJZG	ROA-AP505HJZG	ROA-AP565HJZG	ROA-AP635HJZG	ROA-AP405HJZG1	ROA-AP455HJZG1	ROA-AP505HJZG1						
ROA-AP405HZG	ROA-AP455HZG	ROA-AP505HZG	ROA-AP565HZG	ROA-AP635HZG	ROA-AP405HZG1	ROA-AP455HZG1	ROA-AP505HZG1						





標準パネル質量	10 (kg)
標準パネル材質	中央パネル：鉄（塗装）
	内枠：アルミニウム（塗装）
	外枠・アジャストカバー：樹脂（PS）
標準パネル外装色	ムーンホワイト（マンセル記号 2.5GY9.0/0.5）



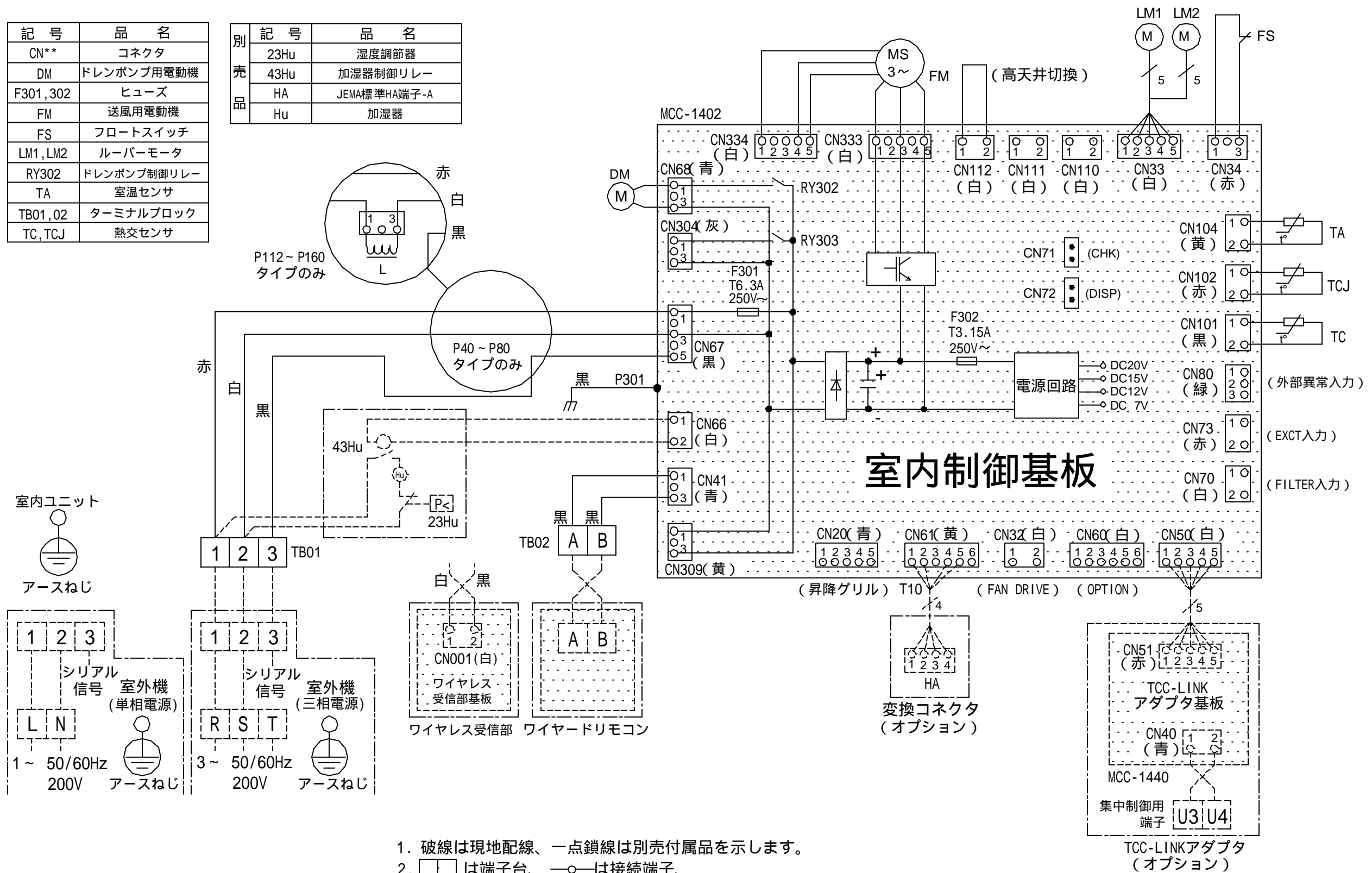
(単位：mm)

適 用 機 種		図 面 番 号		T25A1003-01			
AIU-AP405WH		品 名	東芝パッケージエアコン	尺 度	図 法	三 角 法	
AIU-AP455WH			外 形 図				
			(適用機種は左記)				
		東芝キャリア株式会社					

T25A1003-07

記 号	品 名
CN**	コネクタ
DM	ドレンポンプ用電動機
F301,302	ヒューズ
FM	送風用電動機
FS	フロートスイッチ
LM1,LM2	ルーバーマータ
RY302	ドレンポンプ制御リレー
TA	室温センサ
TB01,02	ターミナルブロック
TC,TCJ	熱交センサ

別 売 品	記 号	品 名
	23Hu	湿度調節器
	43Hu	加湿器制御リレー
	HA	JEMA標準HA端子-A
	Hu	加湿器



- 破線は現地配線、一点鎖線は別売付属品を示します。
- は端子台、—○—は接続端子、  
□○□ はプリント基板上のコネクタを示します。
- ⊕は保護アースを示します。
- ..... はプリント基板を示します。
- 加湿器を取付ける時は別売の気化式加湿器に内蔵のリレーボックスから出ているコネクタをCN66に、付属の短絡コネクタをCN70に接続して下さい。

適 用 機 種		図 面 番 号		T25B1003-02			
AIU-AP405WH	AIU-AP715WH	品 名	東芝パッケージエアコン			尺 度	図 法
AIU-AP455WH	AIU-AP805WH		配 線 図				
AIU-AP505WH	AIU-AP1125WH		(適用機種は左記)				
AIU-AP565WH	AIU-AP1405WH						
AIU-AP635WH	AIU-AP1605WH						
東芝キヤリア株式会社							



### 連続設置の場合の取付方法

リモコンを壁面に取付ける場合は、図1・図2・図3の取付け方法を守ってください。



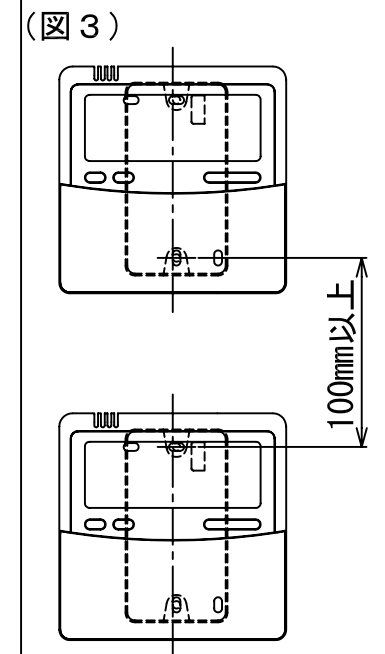
お願い) 配線を埋込まれる場合は、JIS-C8340 1個用スイッチボックス (カバーなし) または、2個用スイッチボックス (カバーなし) を現地手配し、埋込んでください。

### <リモコン取付け寸法>



### リモコンコード (現地手配)

200mまで	VCTF 0.3mm <sup>2</sup>	2 芯
500mまで	VCTF 0.5~2.0mm <sup>2</sup>	2 芯



適用機種		図面番号		T29E0401-07		
RBC-AMT31		品名	東芝パッケージエアコン用別売部品	尺度	図法	三角法
RBC-AMT32			外形図			
RBC-AMT32SD			ワイヤードリモコン			
		東芝キヤリア株式会社				