

東芝パッケージエアコン

(空冷インバータヒートポンプ式天井埋込形ビルトインタイプ)

【平成26年度グリーン購入法適合】

定格冷房能力 (注1)				kW	7.1	<1.9～8.0>	室外機	形 名			ROA-AP805HSJZG	
定格冷房時の顕熱比				-	0.71			外 装			シルキーシェード(マッフルY8.5/0.5)	
定格暖房標準能力 (注1)				kW	8.0	<1.3～10.6>		外形寸法	高 さ	mm	890	
									幅	mm	900	
									奥行	mm	320	
定格暖房低温能力 (注1)				kW	8.8			総 質 量		kg	61	
									形 式		全密閉形	
								圧 縮 機	電 動 機	kW	1.40	
									機 数		4	
冷房エネルギー消費効率					2.97	/ 2.97		空 気 熱 交 換 器	冷 媒 制 御			
暖房エネルギー消費効率				-	3.46	/ 3.46					電子制御弁	
冷暖平均エネルギー消費効率					3.22	/ 3.22					電子制御弁	
中間冷暖房性能	中間冷房能力 (注1)	kW	3.2			送風装置	送 風 機			プロペラファン		
	中間冷房消費電力	kW	0.633	/ 0.633			標準風量	m³/min	50.0			
	中間冷房エネルギー消費効率	-	5.06	/ 5.06					電動機	kW	0.060	
	中間暖房能力 (注1)	kW	3.6			高圧スイッチ			MPa	-	-	
	中間暖房消費電力	kW	0.789	/ 0.789		低圧スイッチ			MPa	-	-	
	中間暖房エネルギー消費効率	-	4.56	/ 4.56		保護装置			吐出温度制御・過電流制御・圧縮機保護			
通年エネルギー消費効率				-	4.5		ケースヒータ			W	-	
電気特性 (注2)	電 源 (注3)	单相	200V	50/60	Hz	騒音値	(冷)	dB	46 / 46			
	定格冷房消費電力		2.39	/ 2.39			(暖)	dB	48 / 48			
	定格暖房標準消費電力		2.31	/ 2.31		冷媒・出荷時封入量			kg	R410A・2.10		
	定格暖房低温消費電力	kW	3.75	/ 3.75		冷媒追加量			g/m	30		
	運 転 電 流 (冷)	A	12.7	/ 12.7		冷媒配管	室外機・分岐管間	mm	ガス側：φ15.9 液側：φ9.5			
	運 転 電 流 (暖)	A	12.3	/ 12.3					分岐管・室内ユニット間	mm	ガス側：φ12.7 液側：φ6.4	
(最大)		20.8	/ 20.8		最大実長						m	50
		94	/ 94		最大落差				m	室外機が上の場合：30 室外機が下の場合：30		
室内ユニット (注4)	力 率 (冷)	%	94	/ 94		電源設計	漏 電 遮 断 器 (注10)			30A、30mA 0.1sec以下		
	始 動 電 流 (暖)	%	94	/ 94			手 元 開 閉 器	開閉器容量	A	30		
								ヒューズ	A	30		
	形 名	AID-AP405BH					電源配線	配線用遮断器			A	30
	外 装	シルバー(溶融亜鉛メッキ鋼板)						電 源 配 線			20m 以下	燃線5.5mm2
	外形寸法	高 さ	mm	320			(注9)	50m 以下	燃線14mm2			
		幅	mm	700								
		奥行	mm	800(+75)								
		総 質 量	kg	30								
	空気熱交換器				フィンドチューブ							
	防音・断熱材				難燃性ポリイソシアネート・ポリウレタン							
	送風装置				シロッコファン							
	送風装置	標準風量	m³/min	10.8		リモコンコード (室内Aにのみ接続します)		70 m以下	単線1.6mm×3本			
		電動機	kW	0.120					室内A・室内B間	(電源線)：単線1.6mm×2本 (信号線)：VCTF0.5-2.0mm2 2芯 など		
		出荷時機外静圧	Pa	40								
		最大機外静圧	Pa	100								
エアフィルタ				室内ユニットに付属								
運転調整装置 (注5)				リモコンスイッチ								
ドレン口径(呼び径)				25(塩ビ管)								
騒音値 (急-強-弱)				dB	39 - 36 - 32							

(注9) 各線径での最大こう長は下記参照願います。

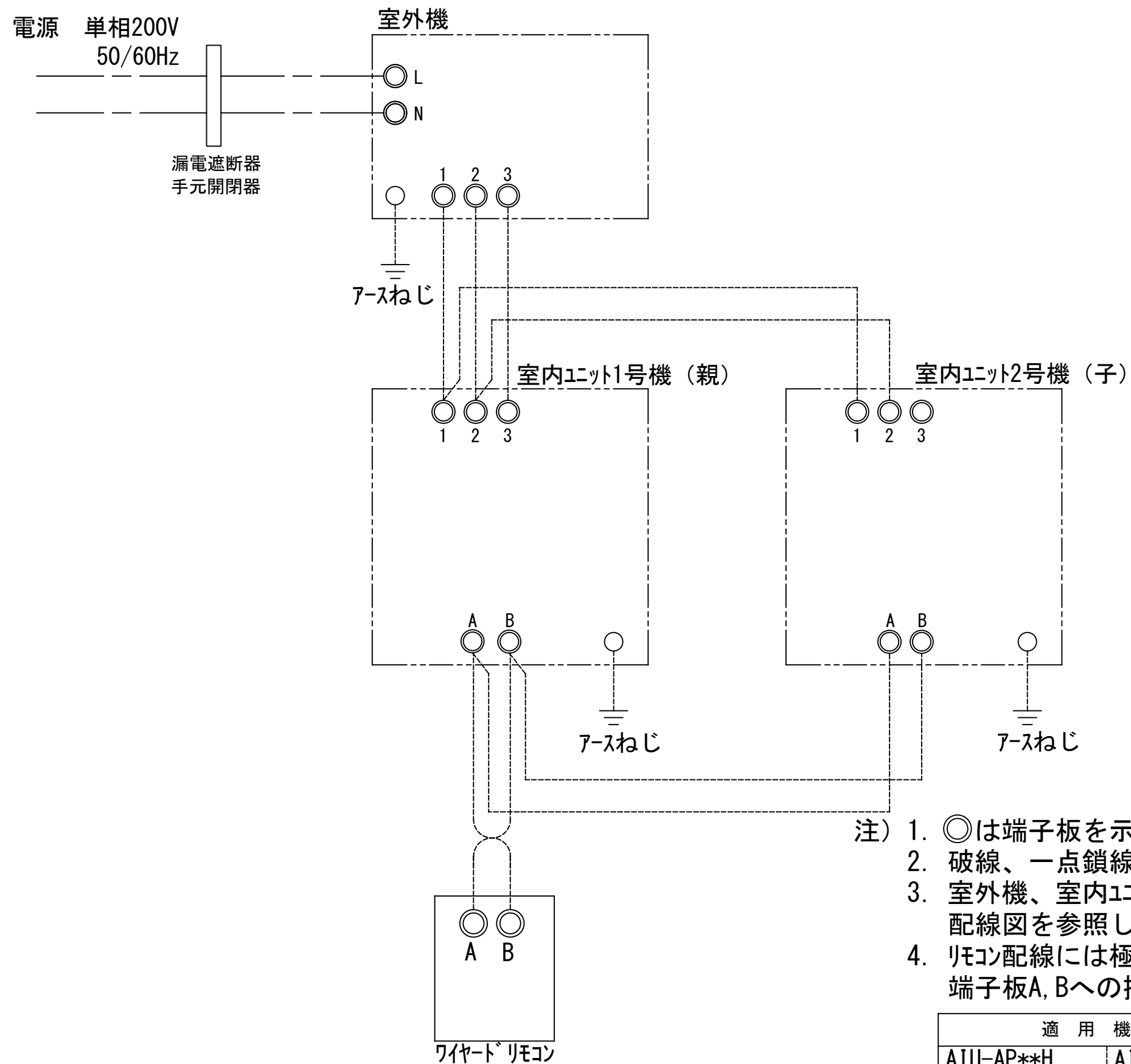
線 径	電源線こう長(最大)
単線1.6mm	-
単線2.0mm	-

(注1) 冷暖房能力は、JIS B 8615-2条件によります。  
〈 〉内は能力範囲を示します。  
(注2) 電気特性は、JIS B 8615-2条件によります。  
(注3) 電源電圧は、変動があった場合でも±6%を超えないようにしてください。  
(注4) 同一室内ユニットを2台使用し、表示は室内ユニット1台あたりの値を示します。  
(注5) リモコンスイッチは別売部品です。  
リモコンコード配線長は『リモコン外形図』を参照してください。

(注9) 各線径での最大こう長は下記参照願います。

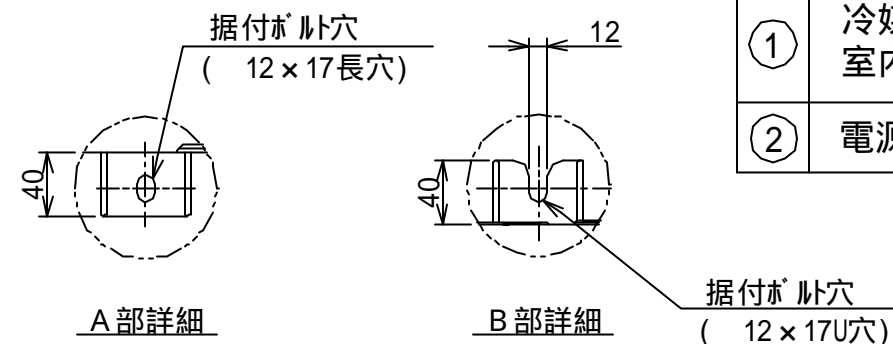
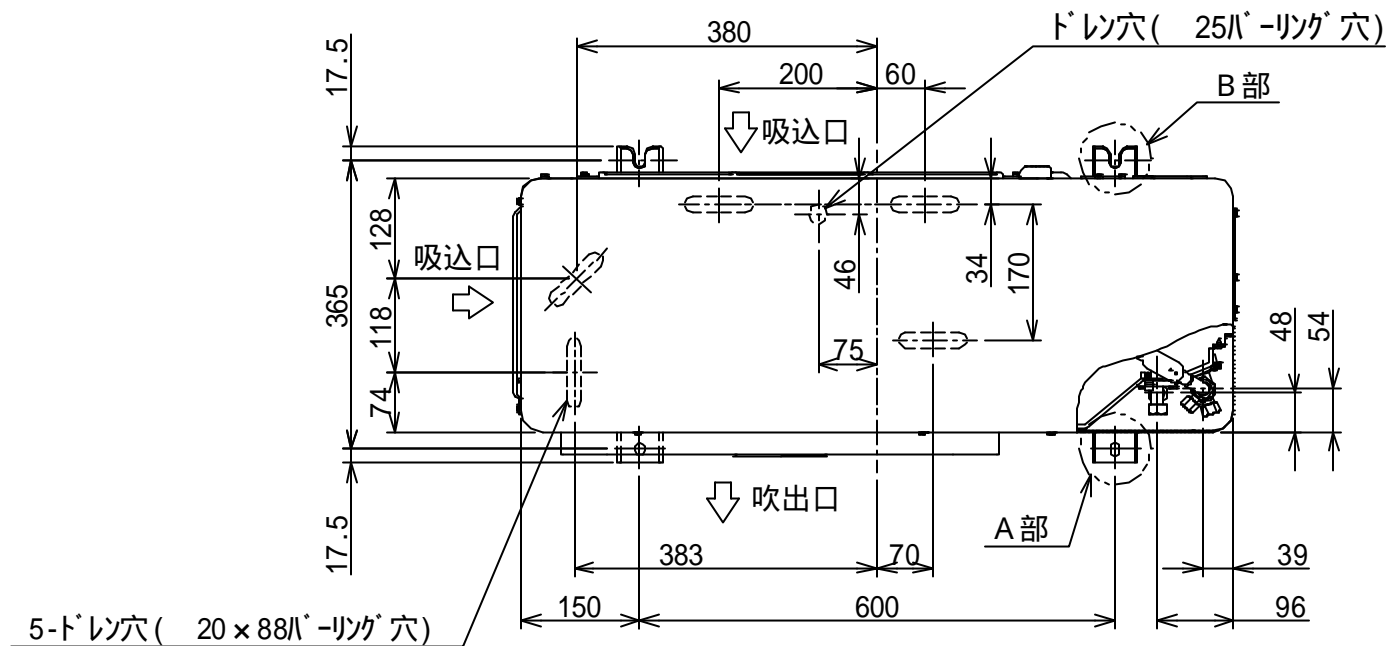
線 径	電源線こう長 (最大)
単線1.6mm	-
単線2.0mm	-
燃線5.5mm <sup>2</sup>	24
燃線8.0mm <sup>2</sup>	34
燃線14.0mm <sup>2</sup>	61
燃線22.0mm <sup>2</sup>	-
燃線38.0mm <sup>2</sup>	-

(注10) 漏電遮断器が地絡保護専用の場合には  
手元開閉器+ヒューズ、または配線用  
遮断器を設けてください。  
漏電遮断器は、高調波対応品を使用  
してください。

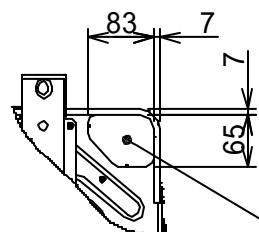
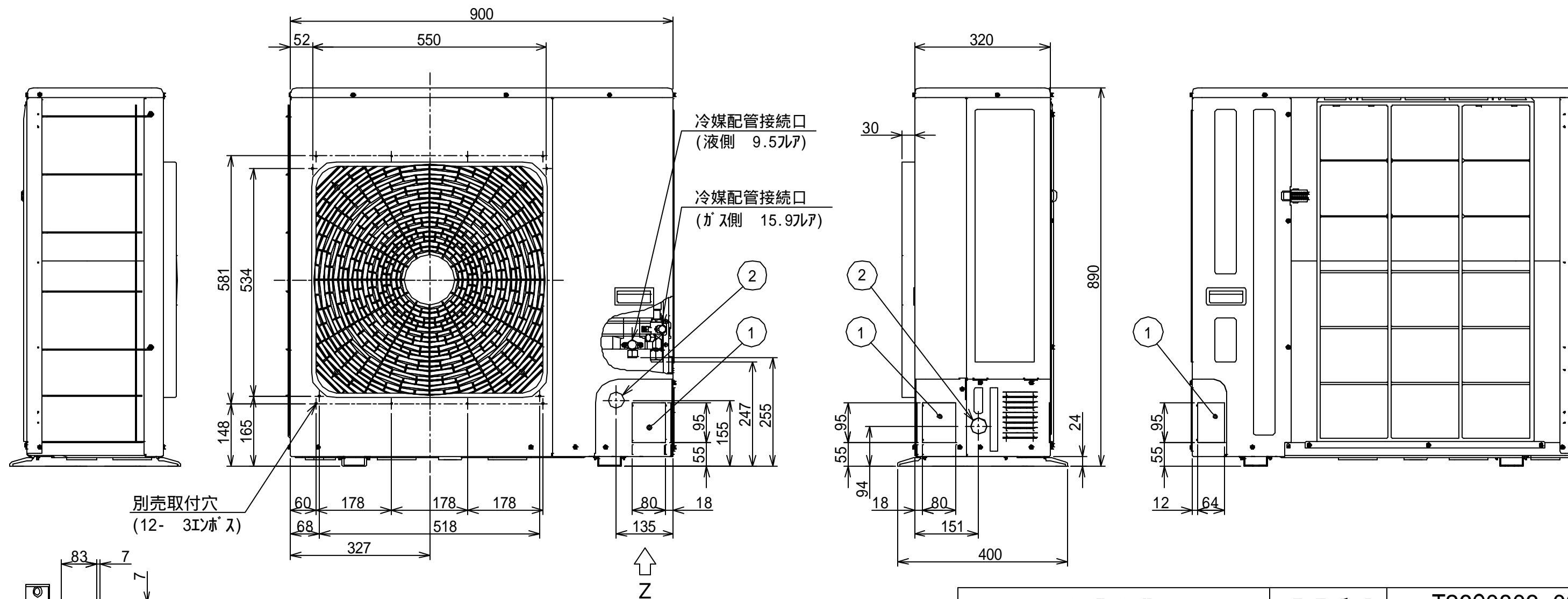


- 注) 1. ◎は端子板を示します。  
2. 破線、一点鎖線は現地配線を示します。  
3. 室外機、室内ユニットの内部配線は、各々の機種  
の配線図を参照してください。  
4. リモコン配線には極性がないので、室内ユニット  
端子板A, Bへの接続は逆になってもかまいません。

適 用 機 種		図 面 番 号		T25G0707-01		
AIU-AP**H	AIK-AP**H	品 名	東芝パッケージエアコン ツインタイプ 外部結線図	尺 度	図 法	
AIC-AP**H						
AIU-AP**WH						
AIU-AP**SH, SH-1						
AID-AP**BH, BH-1						
東芝キヤリア株式会社						

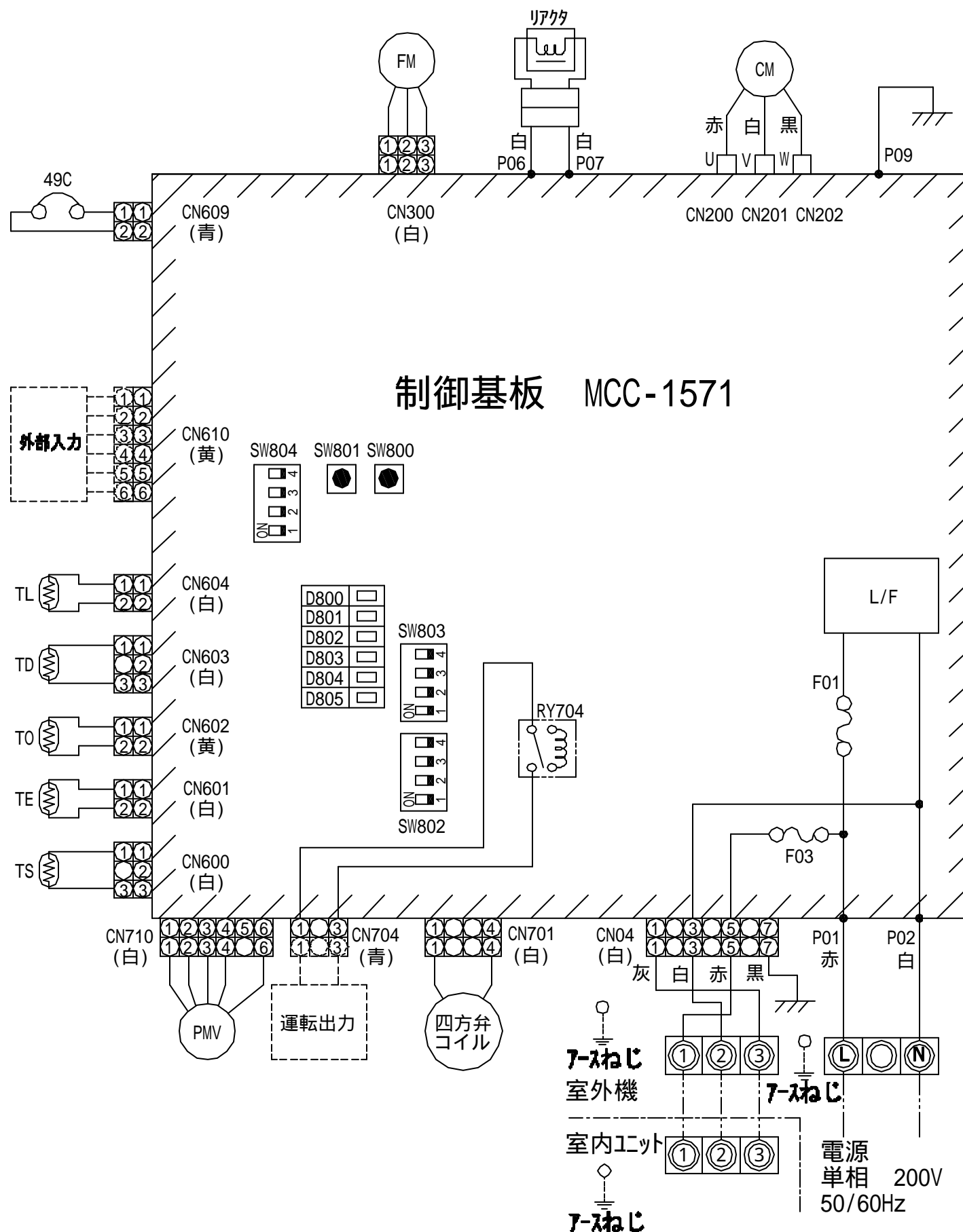


	名 称	記 事
①	冷媒配管取出口 室内外接続線取出口	—
②	電源取入穴	38ノックアウト穴



Z 矢視図

適 用 機 種		図 面 番 号		T26C0803-02			
ROA-AP805HSJ(Z)(ZG)		品 名	東芝パッケージエアコン		尺 度	図 法	三 角 法
ROA-AP805HS(Z)(ZG)			外 形 図				
			(適用機種は左記)				
		東芝キヤリア株式会社					



記号	品 名
CM	圧縮機
FM	送風用電動機
PMV	電子制御弁コイル
TD	配管温度センサ(吐出)
TS	配管温度センサ(吸込)
TE	熱交センサ1
TL	熱交センサ2
T0	外気温度センサ
49C	圧縮機ケースサーモ
F01	ヒューズ 25A 250VAC
F03	ヒューズ 10A 250VAC

1. は端子板を示します。中の文字は端子番号を示します。
2. 二点鎖線は現地配線、破線は別売付属品・サービス用配線を示します。
3. はプリント基板を示します。
4. 室内ユニット回路は、室内ユニット配線図を参照してください。

適 用 機 種		図 面 番 号		T26D0802-02			
ROA-AP635HSJ(Z)(ZG)		品 名	東芝パッケージエアコン	尺 度		図 法	三 角 法
ROA-AP805HSJ(Z)(ZG)			配 線 図				
			(適用機種は左記)				
		東芝キヤリア株式会社					



注) 機器メンテナンスのため、下図位置に点検口Aを必ず設けてください。

【下面吸込方式】

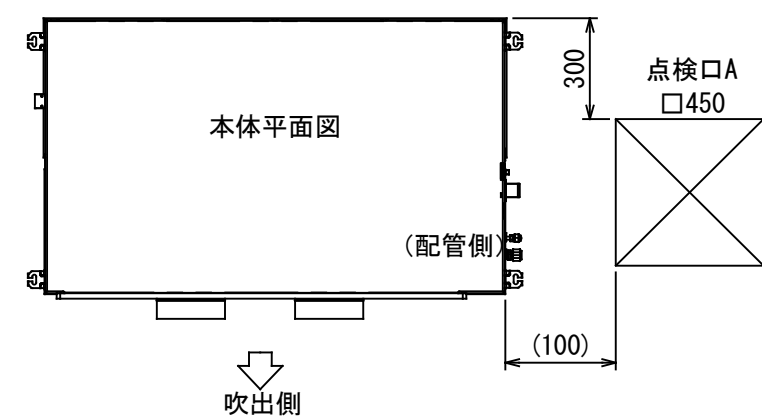
組合 せ 別 売 部 品	形 名	RBC-UD501P (W)
	外 装	(W) :ムーンホワイト(マンセル:2.5GY9.0/0.5)
	高さ×幅×奥行(mm)	9×802×500
	総 質 量(kg)	4
	吸込口キャンパス	TBC-CA501B

(注) 高性能フィルター、デオドラントフィルター、アンモニア脱臭フィルター、光再生脱臭フィルターの同時使用は出来ません。  
上記フィルター使用時には、エアコン付属のエアフィルターを併用してください。

図 番	T25A1007-AID-AP405BH	04	図 法
		215	三角法
品 名	東芝パッケージエアコン外形図 (天井埋込形ビルトインタイプ) (1/4)	尺 度	単 位
			m m
形 名	AID-AP405BH	東芝キャリア株式会社	



注) 機器メンテナンスのため、下図位置に点検口Aを必ず設けてください。

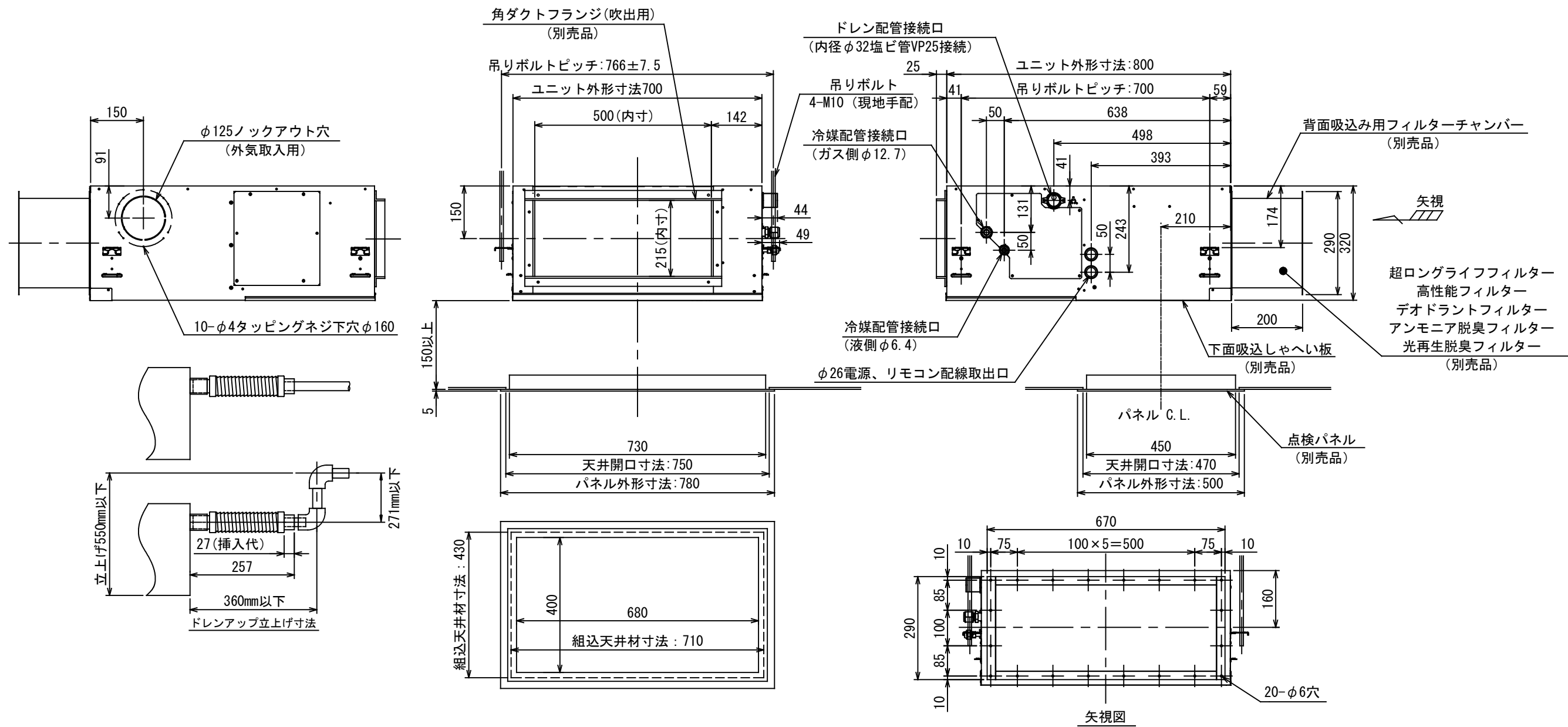


【天井リターン方式】

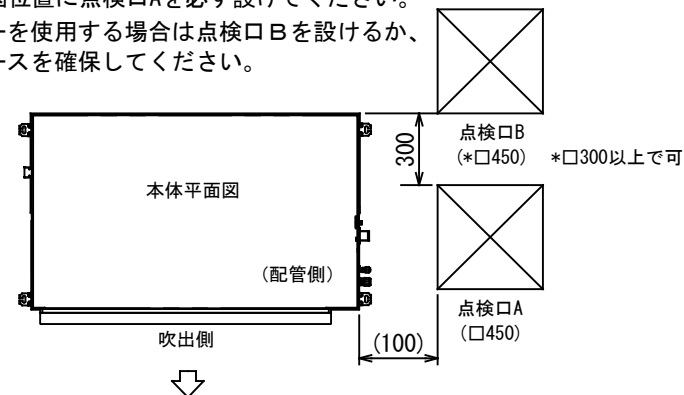
組合 せ 別 売 部 品	点 検 パ ネ ル	形 名	TCB-TD501P (W)
		外 装	(W) : ムーンホワイト (マンセル: 2. 5GY9. 0/0. 5)
		高さ×幅×奥行 (mm)	5×780×500
		高性能フィルター (65%)	TCB-UFM21B

(注) 高性能フィルター、デオドラントフィルター、アンモニア脱臭フィルター、光再生脱臭フィルターの同時使用は出来ません。  
上記フィルター使用時には、エアコン付属のエアフィルターを併用してください。

図 番	T25A1007-AID-AP405BH	04	図 法
		215	三角法
品 名	東芝パッケージエアコン外形図 (天井埋込形ビルトインタイプ) (2/4)	尺 度	単 位
			m m
形 名	AID-AP405BH	東芝キャリア株式会社	



注) 機器メンテナンスのため、下図位置に点検口Aを必ず設けてください。  
背面吸込フィルターチャンバーを使用する場合は点検口Bを設けるか、  
これに相当するサービススペースを確保してください。

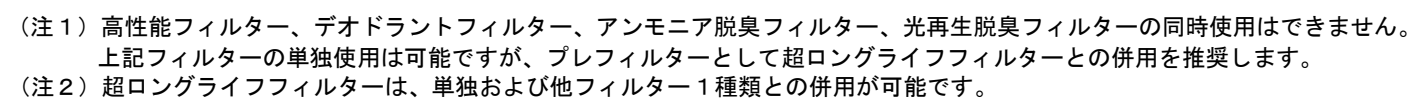
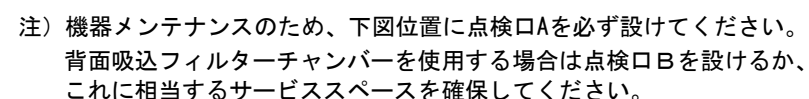


(注1) 高性能フィルター、デオドラントフィルター、アンモニア脱臭フィルター、光再生脱臭フィルターの同時使用はできません。  
上記フィルターの単独使用は可能ですが、プレフィルターとして超ロングライフフィルターとの併用を推奨します。  
(注2) 超ロングライフフィルターは、単独および他フィルター1種類との併用が可能です。

【背面吸込方式(角ダクト)】

組合 せ 別 売 部 品	点検パネル	形名	TCB-TD501P(W)
		外装	(W):ムンホワイ(マンセル:2.5GY9.0/0.5)
		高さ×幅×奥行(mm)	5×780×500
	背面チャンバ(フィルター枠)		TCB-FCB501B
	角ダクトフランジ(吹出用)		TCB-FL451BS
	下面しゃへい板		TCB-SB501BFC

図番	T25A1007-AID-AP405BH	04	図法
		215	三角法
品名	東芝パッケージエアコン外形図 (天井埋込形ビルトインタイプ) (3/4)	尺度	単位
		m	m
形名	AID-AP405BH	東芝キャリア株式会社	



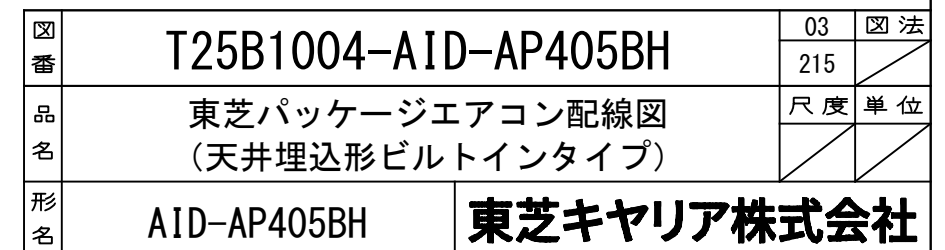
組合 せ別 売部 品	点 検 バ ネ ル	形 名	TCB-TD501P (W)
		外 装	(W) : ムーンホワイト (マンセル: 2.5GY9.0/0.5)
		高さ×幅×奥行 (mm)	5×780×500
	背面チャンパ(フィルター枠)		TCB-FCB501B
	角ダクトフランジ(吹出用)		TCB-FL451BS
	下 面 し ゃ へ い 板		TCB-SB501BFC

【背面吸込方式(丸ダクト)】

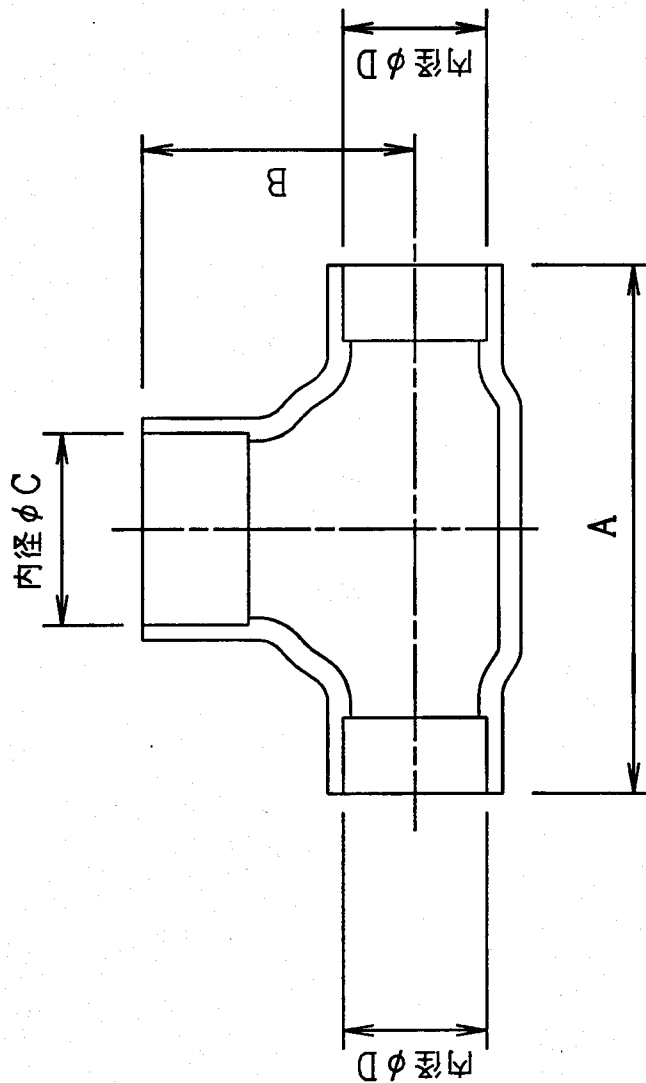
図 番	T25A1007-AID-AP405BH		04	図 法
			215	三角法
品 名	東芝パッケージエアコン外形図 (天井埋込形ビルトインタイプ) (4/4)		尺 度	単 位
				m m
形 名	AID-AP405BH	東芝キヤリア株式会社		



- | 記 号       | 品 名          |
|-----------|--------------|
| CN**      | コネクタ         |
| DM        | ドレンポンプ用電動機   |
| F301, 302 | ヒューズ         |
| FM        | 送風用電動機       |
| FS        | フロートスイッチ     |
| RY302     | ドレンポンプ制御リレー  |
| TA        | 室温センサ        |
| TB01, 02  | ターミナルブロック    |
| TC, TCJ   | 熱交センサ        |
| 23Hu      | 湿度調節器（現地手配）  |
| 43Hu      | 加湿器制御リレー     |
| HA        | JEMA標準HA端子-A |
| Hu        | 加湿器          |







	A	B	C	D
液側	36	14	φ9.5	φ6.4
ガス側	43	23	φ15.9	φ12.7

通 用 機 種		図 面 番 号		T25F0101-0	
RBC-TWP30		品 名		東芝インシステム エアコン用分岐管	
				尺 寸	図 法
				三 角 法	

東芝キヤリア株式会社

T25F0101-13