

東芝パッケージエアコン

(空冷インバータヒートポンプ式天井カセット形4方向吹出しタイプ)

定格冷房能力		(注1)	kW	3.6	<1.0～4.0>
定格冷房時の顕熱比			-	0.91	
定格暖房標準能力		(注1)	kW	3.6	<1.0～5.5>
定格暖房低温能力		(注1)	kW	4.2	
冷房エネルギー消費効率				4.14	/ 4.14
暖房エネルギー消費効率			-	4.86	/ 4.86
冷暖平均エネルギー消費効率				4.50	/ 4.50
中間冷暖房性能	中間冷房能力	(注1)	kW	1.8	
	中間冷房消費電力		kW	0.444	/ 0.444
	中間冷房エネルギー消費効率		-	4.05	/ 4.05
	中間暖房能力	(注1)	kW	1.8	
	中間暖房消費電力		kW	0.409	/ 0.409
	中間暖房エネルギー消費効率		-	4.40	/ 4.40
通年エネルギー消費効率			-	4.5	
電気特性 (注2)	電源		(注3)	三相 200V 50/60 Hz	
	定格冷房消費電力			0.870	/ 0.870
	定格暖房標準消費電力			0.740	/ 0.740
	定格暖房低温消費電力		kW	1.32	/ 1.32
	運転電流	(冷) (暖)	A	2.79 / 2.79 2.32 / 2.32	
		(最大)		6.8 / 6.8	
	力率	(冷) (暖)	%	90 / 90 92 / 92	
	始動電流		A	- / -	
	形名装		AIU-AP406H 汎用 (溶融亜鉛メッキ鋼板)		
	室内ユニット	外形寸法		高さ	mm
		幅	mm	840	
		奥行	mm	840	
総質量			kg	20	
空気熱交換器		フィンチューブ			
防音・断熱材		発泡ポリスチレン			
送風装置		送風機	ターボファン		
		標準風量	m <sup>3</sup> /min	16.5	
		電動機	kW	0.014	
エアフィルタ		天井パネルに付属			
運転調整装置		(注4)	リモコンスイッチ		
ドレン口径 (呼び径)		25 (塩ビ管)			
騒音値 (急・強・弱)			dB	32 - 29 - 27	
天井パネル (注4)		形名		RBC-U31PG (WS) (W) (C) (N) (K)	
	外装		(WS) ストラップ 材付 (マ) ッル2.5GY9.0/0.5 グレ-8B3/0.3 (W) ッンホリト (マ) ッル2.5GY9.0/0.5 (C) マ-ス ラッ (マ) ッル8.6YR6.7/3.4 (N) フホ 材 (マ) ッル4.5B6.5/0.5 (K) コスミック ラッ (マ) ッルN1		
	外形寸法		高さ	mm	30
			幅	mm	950
			奥行	mm	950
	総質量			kg	4.0
室外機	形名装		ROA-AP405H シルキーシェード (マ) ッル1Y8.5/0.5		
	外形寸法		高さ	mm	550
			幅	mm	780
			奥行	mm	290
	総質量			kg	34
	圧縮機		形式	全密閉形	
			電動機	kW	0.75
	空気熱交換器		極数	4	
	冷媒制御		(冷) (暖)	電子制御弁 電子制御弁	
	送風装置		送風機	プロペラファン	
			標準風量	m <sup>3</sup> /min	39.0
			電動機	kW	0.043
	高圧スイッチ			MPa	- -
	低圧スイッチ			MPa	- -
保護装置		吐出温度リミ- 過電流リミ- 圧縮機リミ-			
ケースヒータ			W	-	
騒音値		(冷) (暖)	dB	46 / 46 47 / 47	
冷媒・出荷時封入量			kg	R410A・1.00	
冷媒追加不要の最大実長			m	20	
冷媒追加量			g/m	20	
冷媒配管	室外機・室内ユニット間			mm	ガス側：φ12.7 液側：φ6.4
	最大実長			m	30
	最大落差			m	室外機が上の場合：30 室外機が下の場合：30
電源設計	漏電遮断器		(注14)	15A、30mA 0.1sec以下	
	手元開閉器容量		A	15	
	ヒューズ		A	10	
	配線用遮断器		A	10	
	電源配線		20m 以下 (注13) 50m 以下	単線1.6mm 単線2.0mm	
連絡線	室外機・室内ユニット間		70 m以下	単線1.6mm×3本	
リモコンコード			VCTF0.5-2.0mm <sup>2</sup> 2芯 など		

(注13) 各線径での最大こう長は下記参照願います。

線径	電源線こう長 (最大)
単線1.6mm	32
単線2.0mm	50
撚線5.5mm <sup>2</sup>	88
撚線8.0mm <sup>2</sup>	-
撚線14.0mm <sup>2</sup>	-
撚線22.0mm <sup>2</sup>	-
撚線38.0mm <sup>2</sup>	-

(注13) 各線径での最大こう長は下記参照願います。

線径	電源線こう長 (最大)
単線1.6mm	32
単線2.0mm	50
撚線5.5mm <sup>2</sup>	88
撚線8.0mm <sup>2</sup>	-
撚線14.0mm <sup>2</sup>	-
撚線22.0mm <sup>2</sup>	-
撚線38.0mm <sup>2</sup>	-

(注14) 漏電遮断器が地絡保護専用の場合には  
手元開閉器+ヒューズ、または配線用  
遮断器を設けてください。  
漏電遮断器は、高調波対応品を使用  
してください。

(注1) 冷暖房能力は、JIS B 8615-1条件によります。  
< > 内は能力範囲を示します。

(注2) 電気特性は、JIS B 8615-1条件によります。

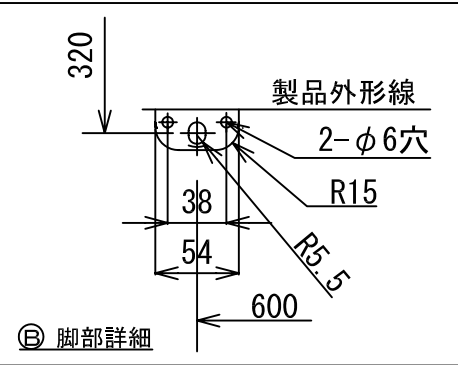
(注3) 電源電圧は、変動があった場合でも±10%を超えないようにしてください。

(注4) 天井パネル・リモコンスイッチは別売部品です。  
リモコンコード配線長は『リモコン外形図』を参照してください。

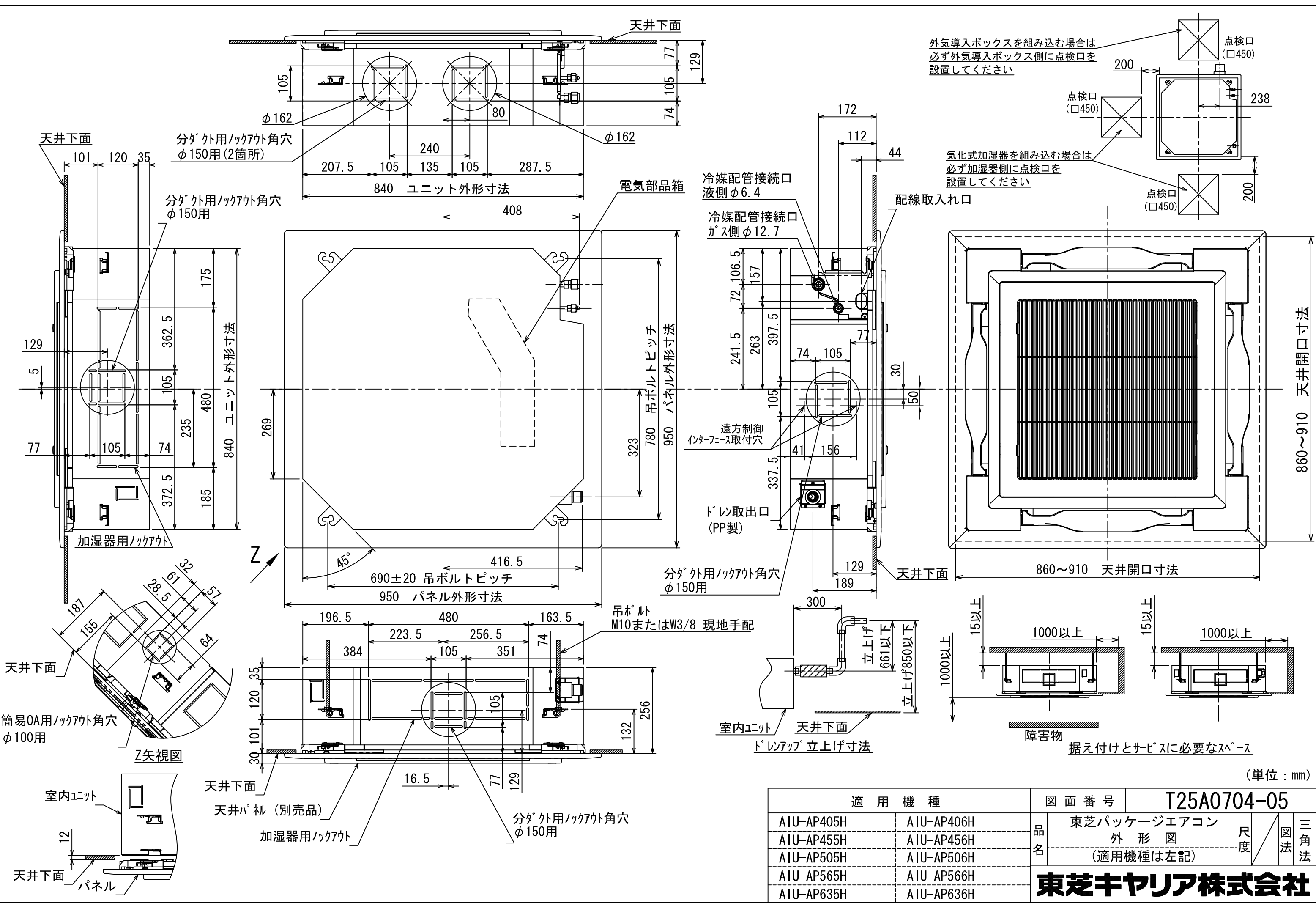


- 注) 1. ◎ は端子板を示します。  
 2. 破線、一点鎖線は現地配線を示します。  
 3. 室外機、室内ユニットの内部配線は、各々の機種の配線図を参照してください。  
 4. リモコン配線には極性がないので、室内ユニット端子板A, Bへの接続は逆になってもかまいません。

適用機種		図面番号		T25G0702-02		
AIU-AP**H	AID-AP**H, H-1	品名	東芝パッケージエアコン シングルタイプ 外部結線図	尺度	図法	
AIC-AP**H, H-1	AIK-AP**H					
AIU-AP**WH	AIC-AP**PH					
AIU-AP**SH, SH-1		東芝キヤリア株式会社				
AID-AP**BH, BH-1						



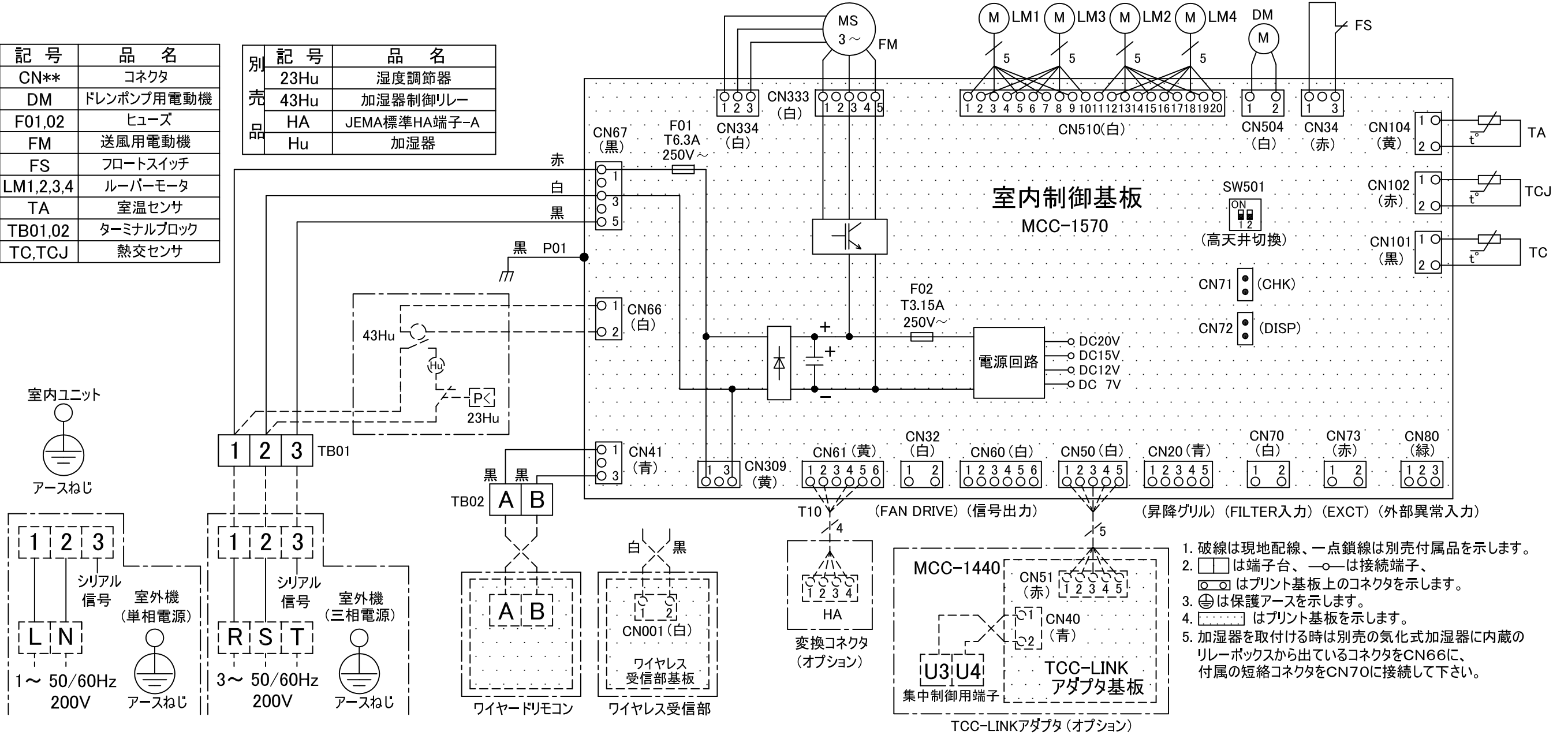




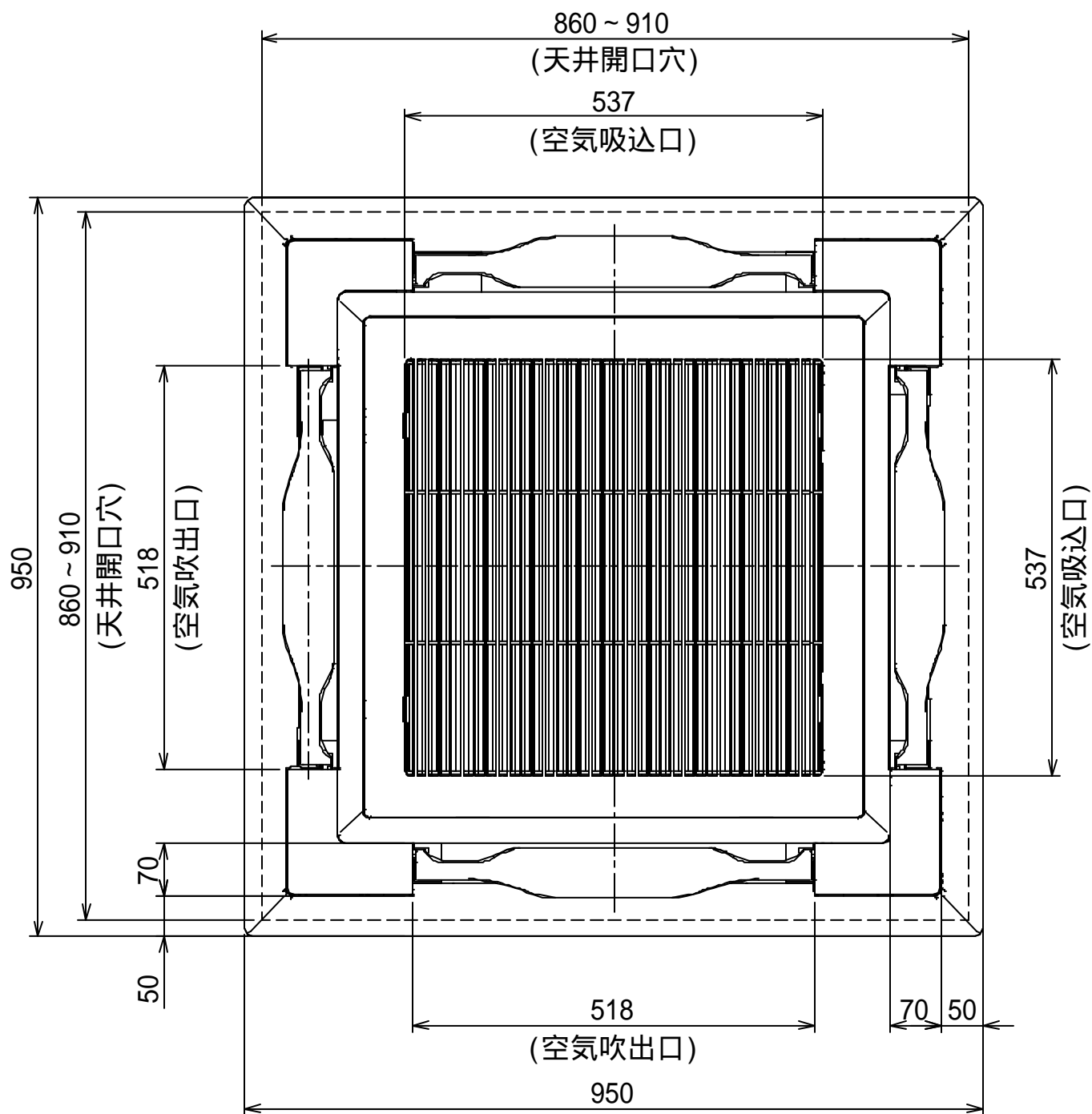
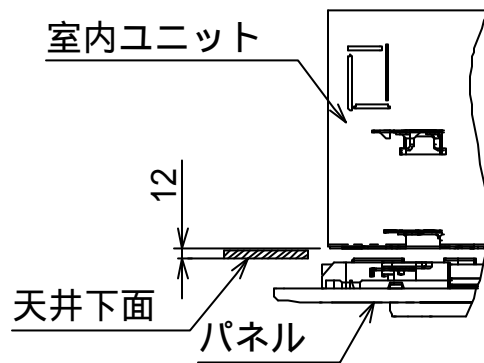
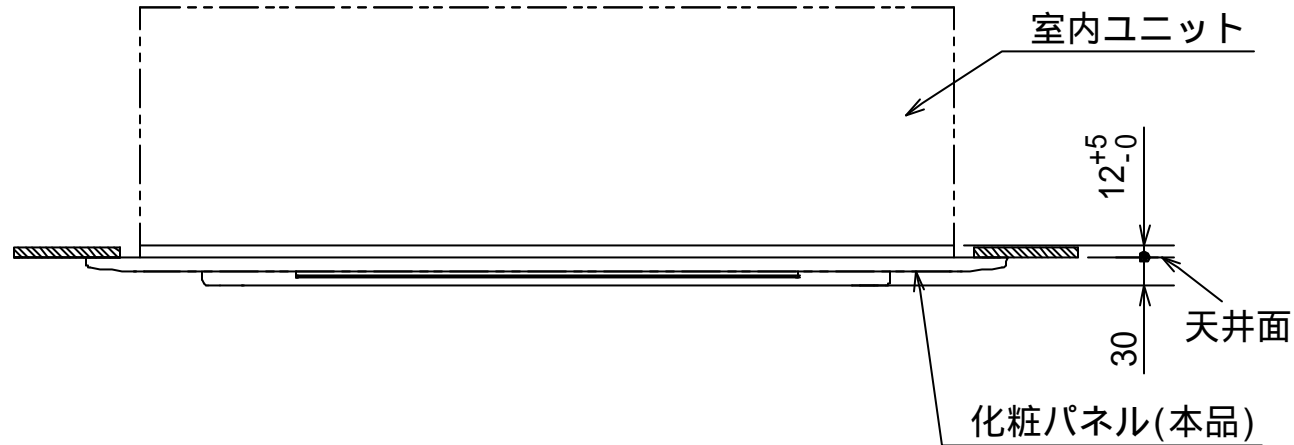
適 用 機 種		図 面 番 号		T25A0704-05				
AIU-AP405H	AIU-AP406H	品 名	東芝パッケージエアコン 外 形 図 (適用機種は左記)		尺 度	/	図 法	三 角 法
AIU-AP455H	AIU-AP456H							
AIU-AP505H	AIU-AP506H							
AIU-AP565H	AIU-AP566H							
AIU-AP635H	AIU-AP636H							
東芝キャリア株式会社								

記 号	品 名
CN**	コネクタ
DM	ドレンポンプ用電動機
F01,02	ヒューズ
FM	送風用電動機
FS	フロートスイッチ
LM1,2,3,4	ルーバーマータ
TA	室温センサ
TB01,02	ターミナルブロック
TC,TCJ	熱交センサ

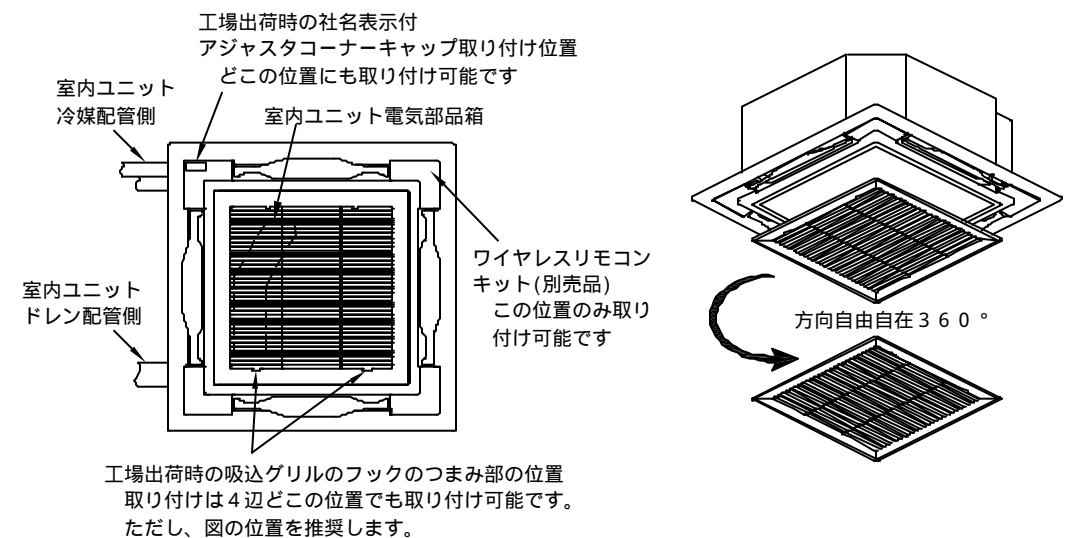
別 記 号	品 名
23Hu	湿度調節器
43Hu	加湿器制御リレー
HA	JEMA標準HA端子-A
Hu	加湿器



適 用 機 種		図 面 番 号		T25B1302-01		
AIU-AP406H	AIU-AP716H	品 名	東芝パッケージエアコン 配 線 図 (適用機種は左記)		尺 度	図 法
AIU-AP456H	AIU-AP806H					
AIU-AP506H	AIU-AP1126H					
AIU-AP566H	AIU-AP1406H					
AIU-AP636H	AIU-AP1606H					
			東芝キヤリア株式会社			




注) この天井パネルは、複数台設置時の吸込グリルの格子の方向合わせや、アジャスタコーナーキャップ部の社名表示の位置をお客様の要望により下図のように変更することができます。ただし、別売ワイヤレスリモコンキットの取り付け位置はユニット本体のドレン配管部の対角コーナーのみとなっています。指定位置以外に取り付けた場合は、別売ワイヤレスキットの故障の原因となります。

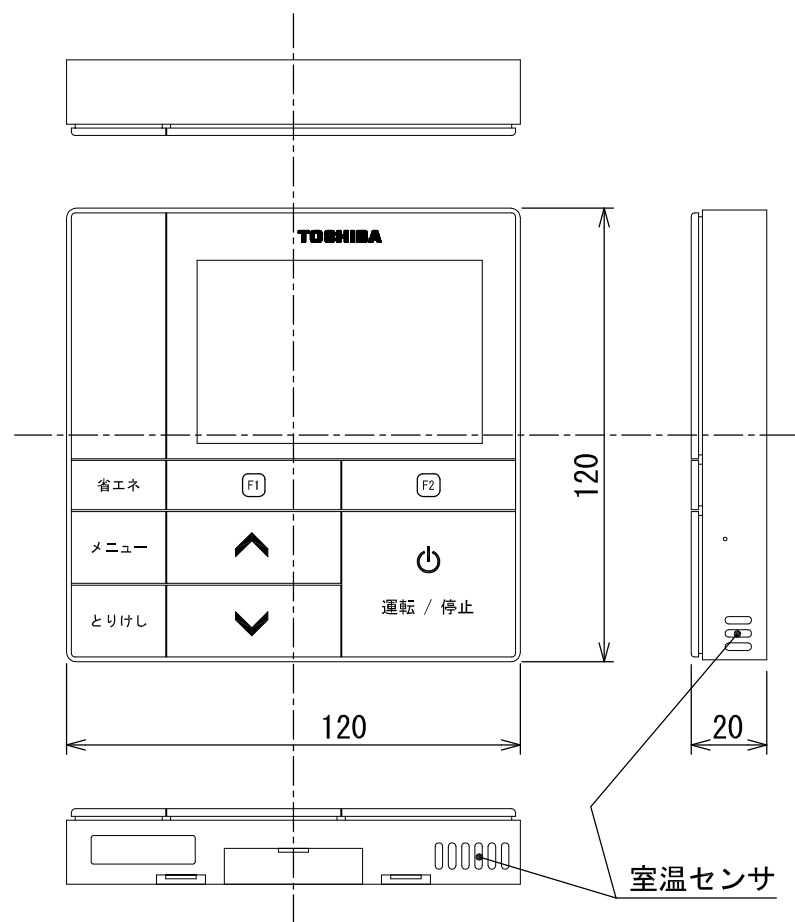


形 名		RBC-U31PG(W)	RBC-U31PG(WS)	RBC-U31PG(C)	RBC-U31PG(N)	RBC-U31PG(K)	RBC-UP31PG(W)
適用機種(室内ユニット)		AIU-AP405H ~ AP1605H					
品 名		標準パネル(カラーバリエーション)					オイルガードパネル
外 装	色	ムーンホワイト	ストライプ ホワイト	マーズブルー	アポロブルー	コスミックブラック	ムーンホワイト
	マンセルNo.	2.5GY9.0/0.5	2.5GY9.0/0.5 (ブルー:8B3/0.3)	8.6YR6.7/3.4	4.5B6.5/0.5	N1	2.5GY9.0/0.5
	材 質	PS樹脂					ABS樹脂
製品質量		4kg					

(単位:mm)

適 用 機 種		図 面 番 号		T29E0705-01				
RBC-U31PG(W)	RBC-UP31PG(W)	品 名	東芝パッケージエアコン用別売部品		尺 度		図 法	三 角 法
RBC-U31PG(WS)			外 形 図					
RBC-U31PG(C)			標準パネル, オイルガードパネル					
RBC-U31PG(N)								
RBC-U31PG(K)								
東芝キヤリア株式会社								

T29E0705-7Z



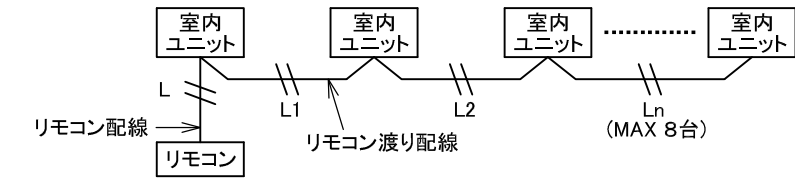
お願い  
配線を埋込まれる場合は、JIS-C8340  
1個用スイッチボックス(カバーなし)  
又は、2個用スイッチボックス(カバーなし)  
を現地手配し、埋込んでください。

#### リモコン配線とリモコン渡り線

リモコン配線(通信線)とAC100V/200Vの配線を  
直接接触させたり、同一電線管に収めること  
はできません。ノイズ等により、制御系統に  
異常が生じる恐れがあります。

※ご使用のリモコンによって異なります。

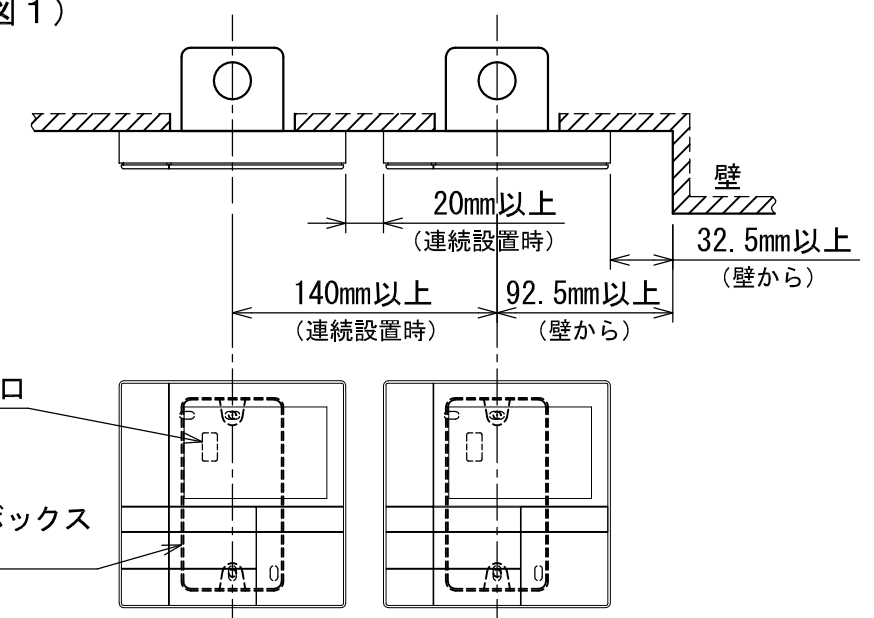
線種	VCTF:0.3mm <sup>2</sup> ×2			VCTF:0.5mm <sup>2</sup> ~2.0mm <sup>2</sup> ×2		
	1リモコン	2リモコン	ワイヤレスとの 2リモコン	1リモコン	2リモコン	ワイヤレスとの 2リモコン
リモコン配線とリモコン 渡り配線の総配線長 (L+L1+L2+...Ln)	200mまで	120mまで	200mまで	500mまで	300mまで	400mまで
リモコン渡り配線の総配線長 (L1+L2+...Ln)	200mまで			200mまで		



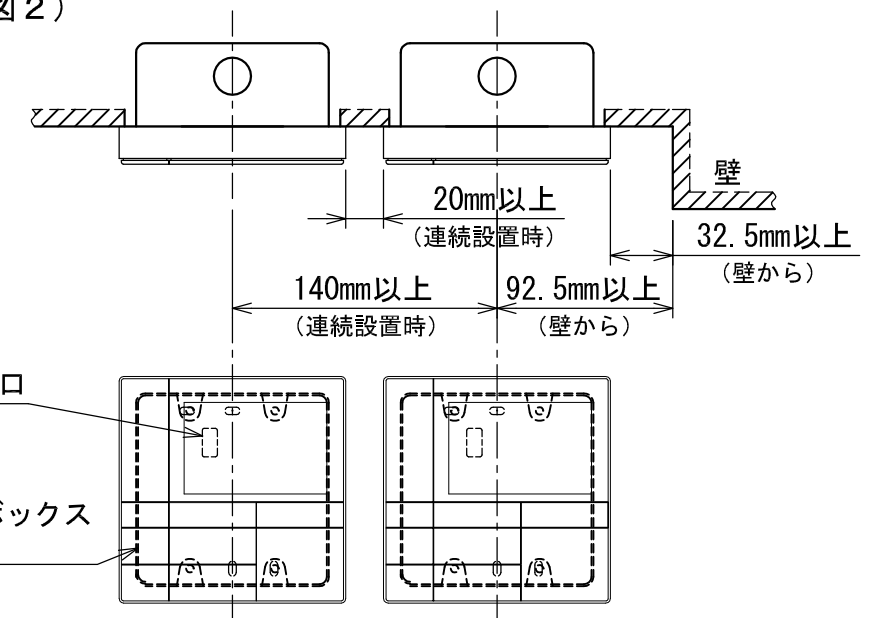
#### 連続設置の場合の取付方法

リモコンを壁面に取付ける場合は、図1・図2・図3の  
取付け方法を守ってください。

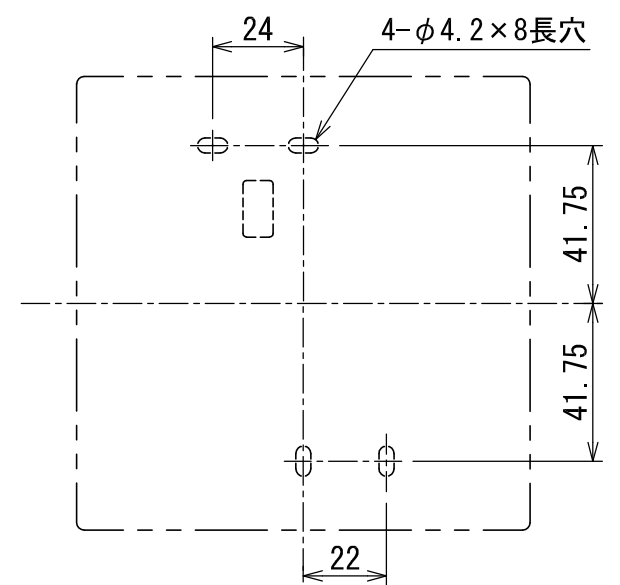
(図1)



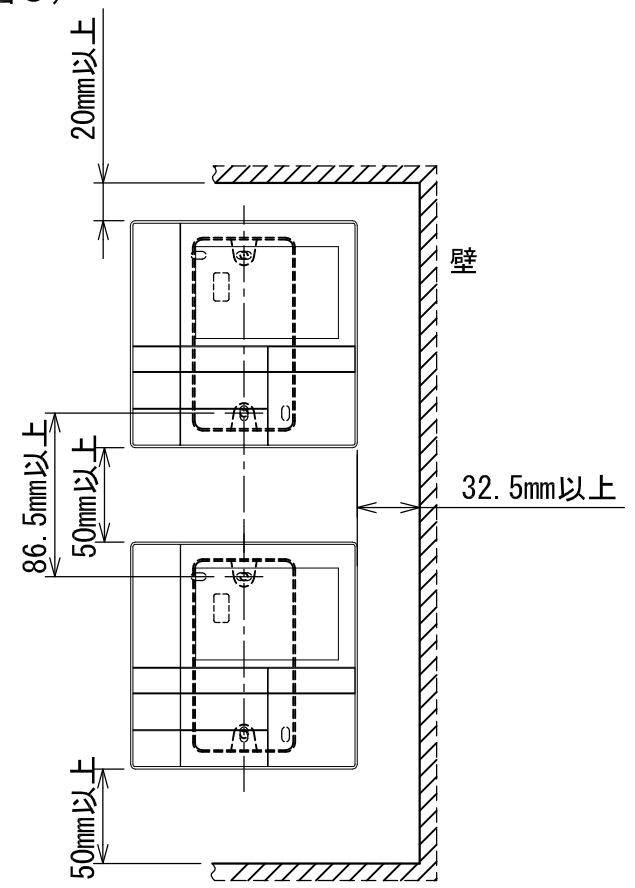
(図2)



#### <リモコン取付け寸法>



(図3)



適用機種		図面番号	T29E1201-01		
RBC-AMS52		品名	東芝パッケージエアコン用別売部品 外形図	尺度	図法 三角法
			ワイヤードリモコン		
東芝キヤリア株式会社					