

【JRA耐塩害仕様】

セット名称
仕様表

AURA05065JXZ
(室内ユニット) AIU-AP506H

(室外機) ROA-AP505JZ

天カセ
冷専
ワイヤレス

東芝パッケージエアコン (空冷式天井カセット形4方向吹出しタイプ)
ワイヤレスリモコン

電 気 特 性 (注2)	定格冷房能力 (注1)		kW	4.5 <1.0～5.0>		室 外 機	形 名		ROA-AP505JZ		
	定格冷房時の顕熱比		-	0.80			外 装		シルキーシェード(ワッセル1Y8.5/0.5)		
	冷房エネルギー消費効率		-	3.33 / 3.33			外 形 寸 法	高 さ	mm	550	
	中性	中間冷房能力 (注1)		kW	2.3			幅	mm	780	
		中間冷房消費電力		kW	0.550 / 0.550			奥行	mm	290	
	間能	中間冷房エネルギー消費効率		-	4.18 / 4.18		総 質 量		kg	34	
		通年エネルギー消費効率		-	4.9		圧 縮 機	形 式		全密閉形	
	電 源 特 性 (注3)	電 源		単相 200V 50/60 Hz				電 動 機	kW	0.75	
		定格冷房消費電力		kW	1.35 / 1.35			極 数		4	
		運 転 電 流		A	7.18 / 7.18		空 気 熱 交 換 器			フィンドチューブ	
(最大)		%	9.2 / 9.2		冷 媒 制 御			電子制御弁			
力 率			94 / 94		送 風 装 置			プロペラファン			
始 動 電 流		A	- / -		送 風 機	標準風量		m³/min	39.0		
室 内 ユ ニ ツ ト	形 名		AIU-AP506H		電 動 機	kW	0.043				
	外 装		シルバー(溶融亜鉛メッキ鋼板)		高 圧 ス イ ッ チ		MPa	-	-		
	外形寸法	高 さ	mm	256		低 圧 ス イ ッ チ		MPa	-	-	
		幅	mm	840		保 護 装 置				吐出温度センサー 過電流センサー 圧縮機ガード	
		奥行	mm	840						ケ ー ス ヒ ー タ	W
	総 質 量		kg	20		騒 音 値		dB	46 / 46		
	空 気 熱 交 換 器		フィンドチューブ		冷 媒 ・ 出 荷 時 封 入 量		kg	R410A・1.00			
	防 音 ・ 断 熱 材		発泡ポリスチレン		冷 媒 追 加 不 要 の 最 大 実 長		m	20			
	送風装置	送 風 機		ターボファン		冷 媒 追 加 量		g/m	20		
		標準風量	m³/min	16.5		冷 媒 配 管	室外機・室内ユニット間		mm	ガス側：φ12.7 液側：φ6.4	
電 動 機		kW	0.014								
エ ア フ ィ ル タ		天井パネルに付属		最 大 実 長			m	30			
運 転 調 整 装 置 (注4)		ワイヤレスリモコンスイッチ		最 大 落 差			m	室外機が上の場合 : 30 室外機が下の場合 : 30			
ド レ ン ロ 径 (呼び径)		25(塩ビ管)									
騒 音 値 (急-強-弱)		dB	32 - 29 - 28								
形 名		RBC-U31PG(WS)(W)(C)(N)(K)									
天 井 パ ネ ル (注4)	外 装		(WS):ストライプ 木目(ワッセル2.5GY9.0/0.5,グレー:8B3/0.3) (W):ムーンホワイト(ワッセル2.5GY9.0/0.5) (C):マーズ ラック(ワッセル8.6YR6.7/3.4) (N):アイランドレー(ワッセル4.5B6.5/0.5) (K):コスミック ラック(ワッセルN1)		電 源 設 計		漏 電 遮 断 器 (注13)		15A、30mA 0.1sec以下		
	外形寸法	高 さ	mm	30			手 元 開 閉 器	開 閉 器 容 量	A	15	
		幅	mm	950				ヒ ュ ー ズ	A	15	
		奥行	mm	950		配線用遮断器		A	15		
	総 質 量		kg	4		電 源 配 線		20m 以下	単線2.0mm		
						(注12)		50m 以下	-		
					連 絡 線	室外機・室内ユニット間		50 m以下	単線1.6mm×3本		

(注1) 定格冷房能力は、JIS B 8615-1条件によります。

＜ ＞ 内は能力範囲を示します。

(注2) 電気特性は、JIS B 8615-1条件によります。

(注3) 電源電圧は、変動があった場合でも±6%を超えないようにしてください。

(注4) 天井パネル・ワイヤレスリモコンスイッチは別売部品です。

(注12) 各線径での最大こう長は下記参照願います。

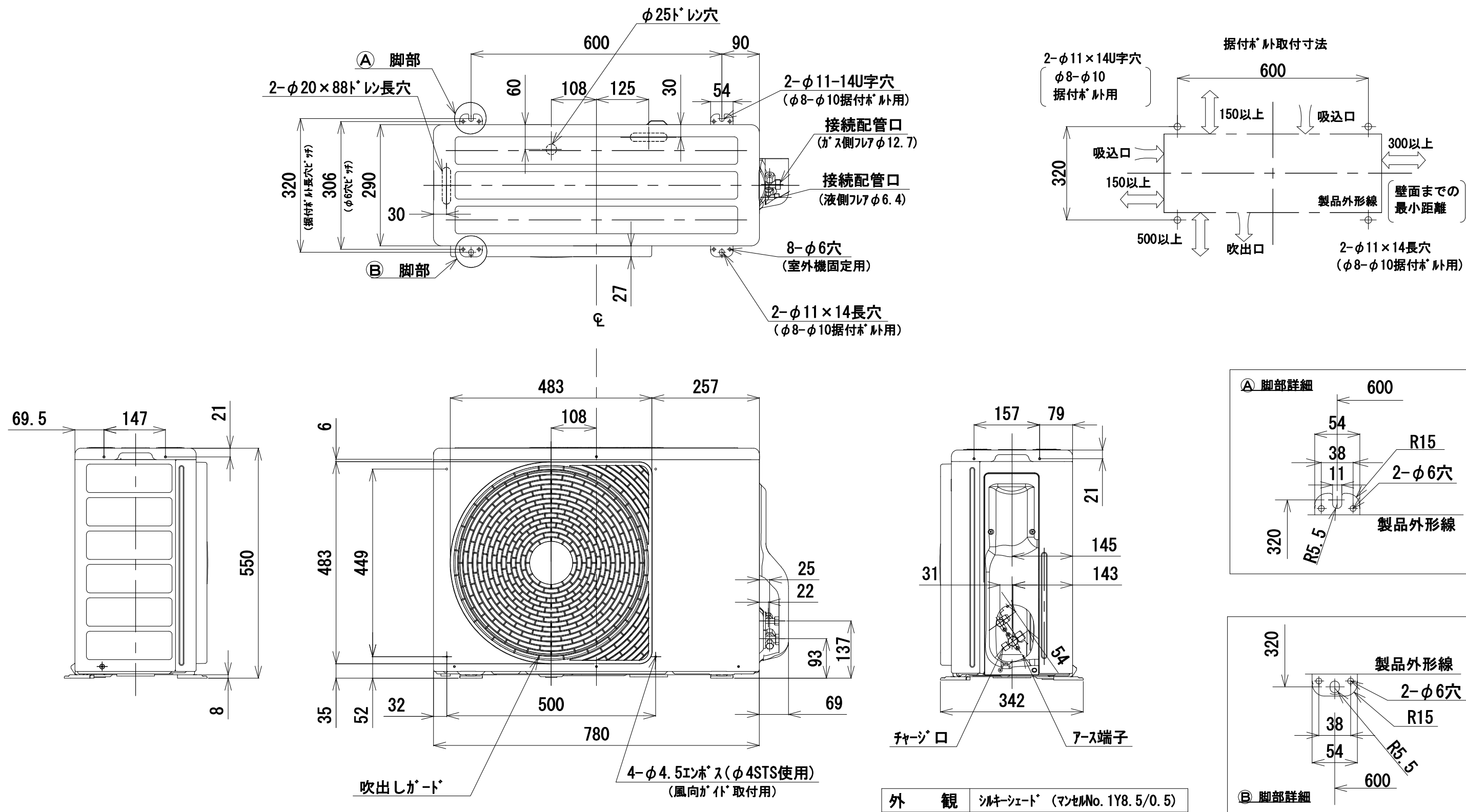
線 径	電源線こう長(最大)
単線1.6mm	17
単線2.0mm	26
撚線5.5mm ²	46
撚線8.0mm ²	-
撚線14.0mm ²	-
撚線22.0mm ²	-
撚線38.0mm ²	-

(注13) 漏電遮断器が地絡保護専用の場合には
手元開閉器＋ヒューズ、または配線用
遮断器を設けてください。
漏電遮断器は、高調波対応品を使用
してください。

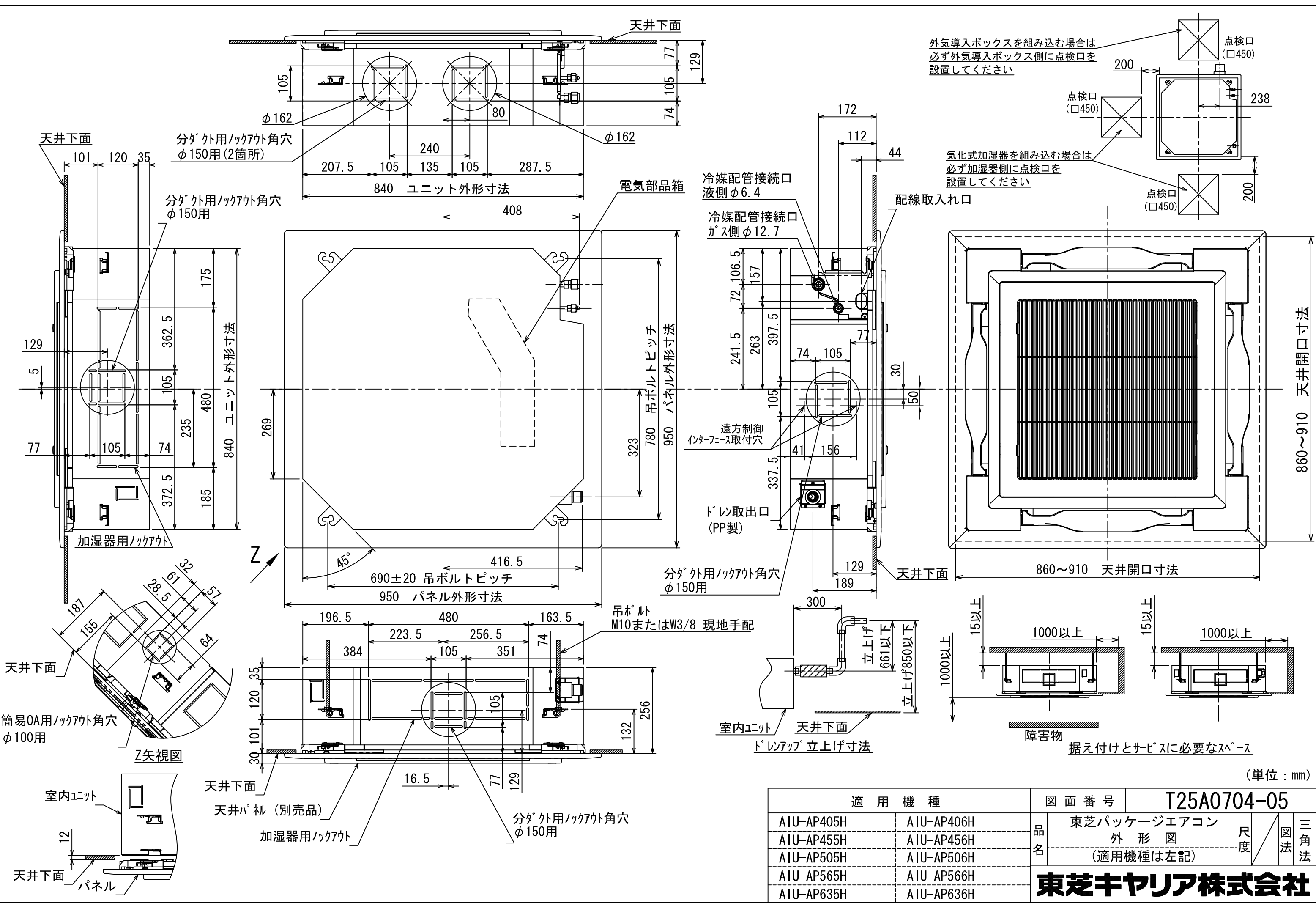


- 注) 1. ◎は端子板を示します。
 2. 破線、一点鎖線は現地配線を示します。
 3. 室外機、室内ユニットの内部配線は、各々の機種の配線図を参照してください。
 4. 受光ユニット、室内ユニット間の配線には極性がないので、室内ユニット端子板A, Bへの接続は逆になってもかまいません。

適用機種		図面番号		T25G0448-05		
AIU-AP**H, H-1		品名	東芝パッケージエアコン シングルタイプ 外部結線図（ワイヤレス）	尺度	図法	
AIC-AP**H, H-1						
AIU-AP**WH						
AIU-AP**SH						
AIK-AP**H						
東芝キヤリア株式会社						



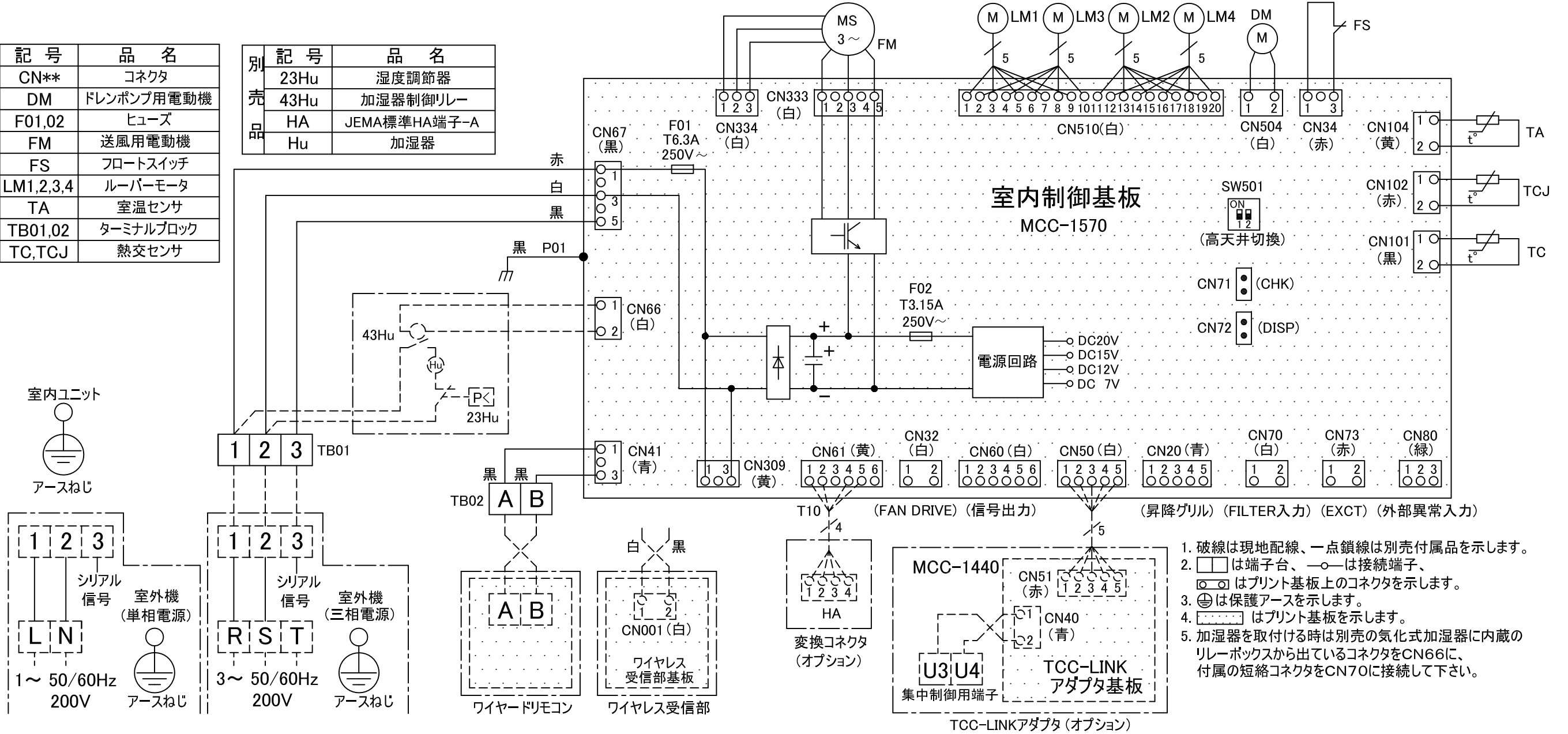
適用機種											図面番号		T26C1106-03		
ROA-AP405J	ROA-AP455J	ROA-AP505J	ROA-AP565J	ROA-AP405J-1	ROA-AP455J-1	ROA-AP505J-1	ROA-AP405J-2	ROA-AP455J-2	ROA-AP505J-2	ROA-AP565J-2	品名	東芝パッケージエアコン 外形図 (適用機種は左記)	尺度	図法	三角法
ROA-AP405	ROA-AP455	ROA-AP505	ROA-AP565	ROA-AP405-1	ROA-AP455-1	ROA-AP505-1	ROA-AP405-2	ROA-AP455-2	ROA-AP505-2	ROA-AP565-2					
ROA-AP405JZ	ROA-AP455JZ	ROA-AP505JZ	ROA-AP565JZ	ROA-AP405JZ1	ROA-AP455JZ1	ROA-AP505JZ1	ROA-AP405JZ2	ROA-AP455JZ2	ROA-AP505JZ2	ROA-AP565JZ2					
ROA-AP405Z	ROA-AP455Z	ROA-AP505Z	ROA-AP565Z	ROA-AP405Z1	ROA-AP455Z1	ROA-AP505Z1	ROA-AP405Z2	ROA-AP455Z2	ROA-AP505Z2	ROA-AP565Z2					
ROA-AP405JZG	ROA-AP455JZG	ROA-AP505JZG	ROA-AP565JZG	ROA-AP405JZG1	ROA-AP455JZG1	ROA-AP505JZG1	ROA-AP405JZG2	ROA-AP455JZG2	ROA-AP505JZG2	ROA-AP565JZG2					
ROA-AP405ZG	ROA-AP455ZG	ROA-AP505ZG	ROA-AP565ZG	ROA-AP405ZG1	ROA-AP455ZG1	ROA-AP505ZG1	ROA-AP405ZG2	ROA-AP455ZG2	ROA-AP505ZG2	ROA-AP565ZG2					
											東芝キャリア株式会社				



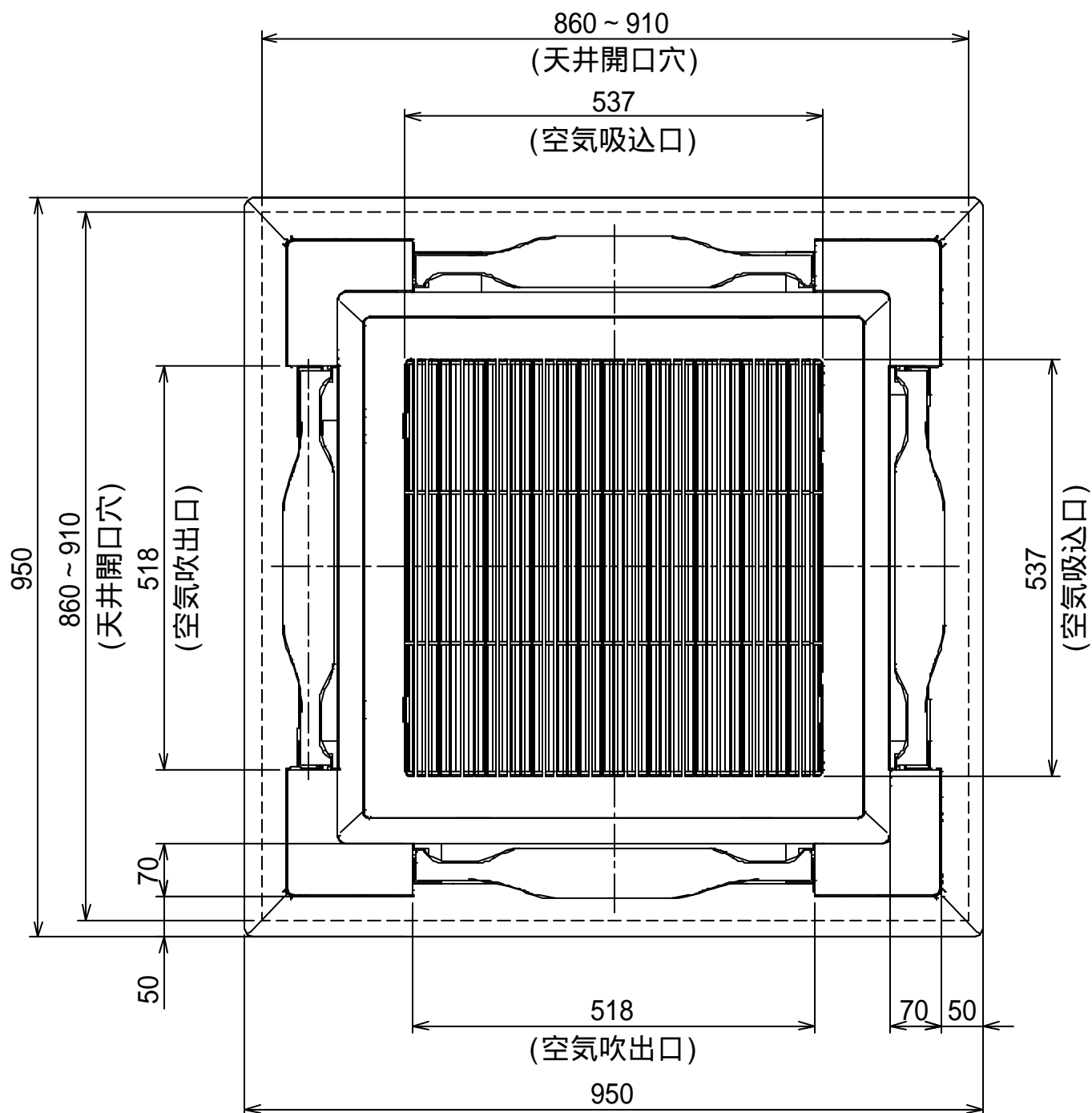
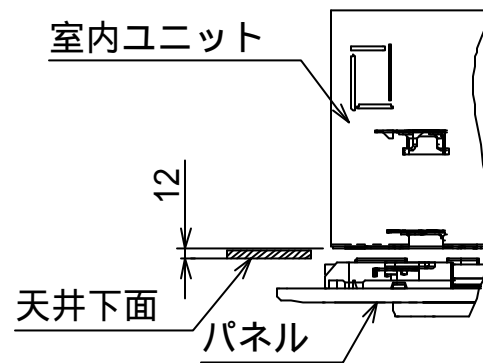
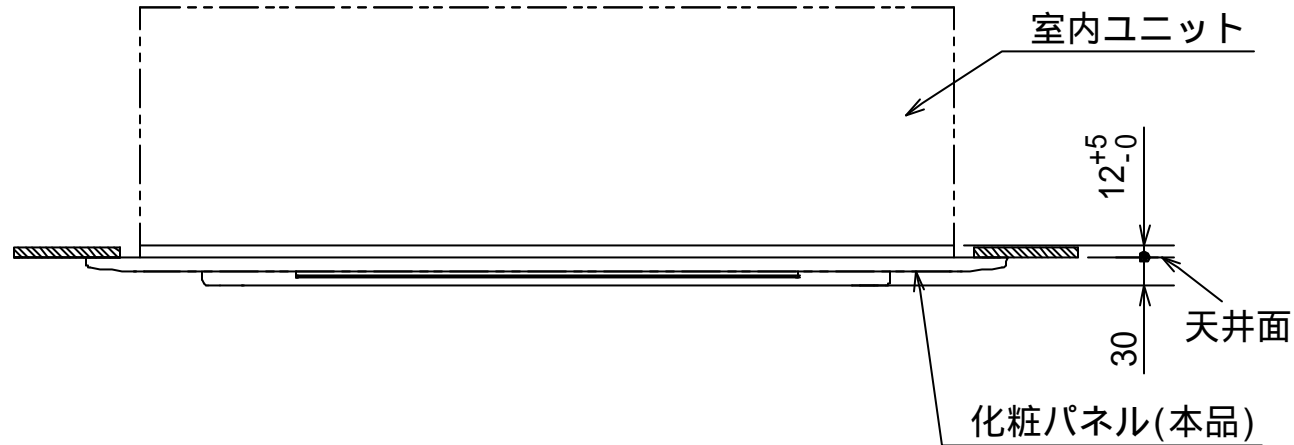
適 用 機 種		図 面 番 号		T25A0704-05				
AIU-AP405H	AIU-AP406H	品 名	東芝パッケージエアコン 外 形 図 (適用機種は左記)		尺 度	/	図 法	三 角 法
AIU-AP455H	AIU-AP456H							
AIU-AP505H	AIU-AP506H							
AIU-AP565H	AIU-AP566H							
AIU-AP635H	AIU-AP636H							
東芝キャリア株式会社								

記 号	品 名
CN**	コネクタ
DM	ドレンポンプ用電動機
F01,02	ヒューズ
FM	送風用電動機
FS	フロートスイッチ
LM1,2,3,4	ルーバーマータ
TA	室温センサ
TB01,02	ターミナルブロック
TC,TCJ	熱交センサ

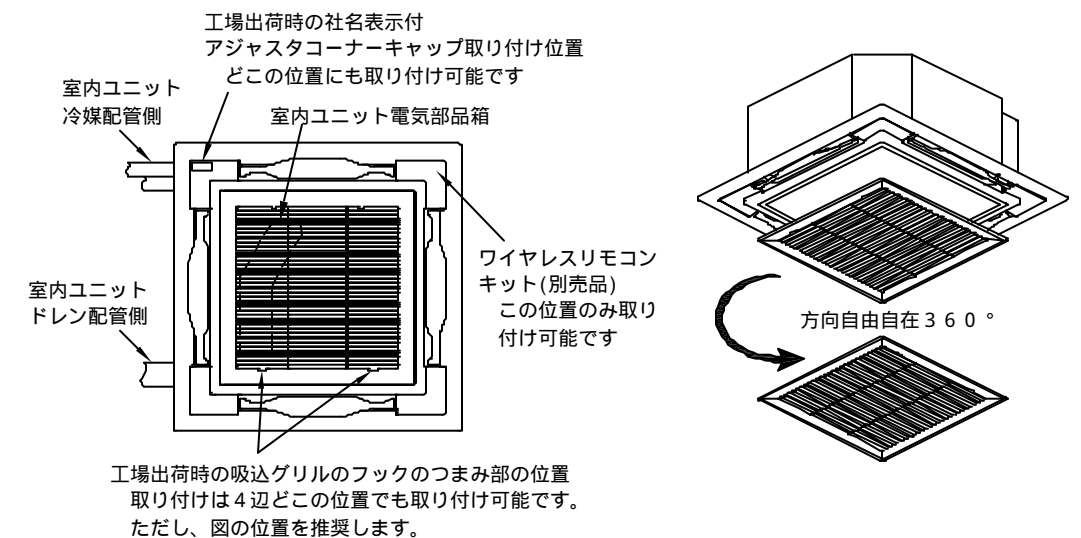
別 記 号	品 名
23Hu	湿度調節器
43Hu	加湿器制御リレー
HA	JEMA標準HA端子-A
Hu	加湿器



適 用 機 種		図 面 番 号		T25B1302-01		
AIU-AP406H	AIU-AP716H	品 名	東芝パッケージエアコン 配 線 図 (適用機種は左記)		尺 度	図 法
AIU-AP456H	AIU-AP806H					
AIU-AP506H	AIU-AP1126H					
AIU-AP566H	AIU-AP1406H					
AIU-AP636H	AIU-AP1606H					
			東芝キヤリア株式会社			



注) この天井パネルは、複数台設置時の吸込グリルの格子の方向合わせや、アジャスタコーナーキャップ部の社名表示の位置をお客様の要望により下図のように変更することができます。ただし、別売ワイヤレスリモコンキットの取り付け位置はユニット本体のドレン配管部の対角コーナーのみとなっています。指定位置以外に取り付けた場合は、別売ワイヤレスキットの故障の原因となります。



形 名		RBC-U31PG(W)	RBC-U31PG(WS)	RBC-U31PG(C)	RBC-U31PG(N)	RBC-U31PG(K)	RBC-UP31PG(W)
適用機種(室内ユニット)		AIU-AP405H ~ AP1605H					
品 名		標準パネル(カラーバリエーション)					オイルガードパネル
外 装	色	ムーンホワイト	ストライプ ホワイト	マーズブルー	アポロブルー	コスミックブラック	ムーンホワイト
	マンセルNo.	2.5GY9.0/0.5	2.5GY9.0/0.5 (ブルー:8B3/0.3)	8.6YR6.7/3.4	4.5B6.5/0.5	N1	2.5GY9.0/0.5
	材 質	PS樹脂					ABS樹脂
製品質量		4kg					

(単位: mm)

適 用 機 種		図 面 番 号		T29E0705-01			
RBC-U31PG(W)	RBC-UP31PG(W)	品 名	東芝パッケージエアコン用別売部品 外 形 図 標準パネル, オイルガードパネル	尺度	図法	三角法	
RBC-U31PG(WS)							
RBC-U31PG(C)							
RBC-U31PG(N)							
RBC-U31PG(K)							
東芝キヤリア株式会社							

T29E0705-7Z