

【JRA耐塩害仕様】	セット名称 仕様表	AURA06364JMZ (室内ユニット) AIU-AP636H (室外機) ROA-AP634SJZ	天カセ 冷専
------------	--------------	---	-----------

東芝パッケージエアコン (空冷式天井カセット形4方向吹出しタイプ)

定格冷房能力			(注1)	kW	5.6			<2.2～6.3>			室 外 機	形 名			ROA-AP634SJZ			
定格冷房時の顕熱比			-		0.80							外 装			シルキーシェード(ワッセル1Y8.5/0.5)			
冷房エネルギー消費効率			-		3.78			/ 3.78				外 形 寸 法	高 さ	mm	795			
中性	中間冷房能力	(注1)	kW	2.7					幅	mm			900					
	中間冷房消費電力		kW	0.512			/ 0.512		奥行	mm			320					
間能	中間冷房エネルギー消費効率	-		5.27			/ 5.27			総 質 量		kg	54					
通年エネルギー消費効率			-		6.1					圧 縮 機		形 式	全密閉形					
電 気 特 性 (注2)	電 源	(注3)	単相 200V 50/60 Hz					電 動 機	kW	1.10								
	定格冷房消費電力		kW	1.48			/ 1.48			極 数		4						
	運 転 電 流		A	7.87			/ 7.87			空 気 熱 交 換 器		フィンドチューブ						
	(最大)			12.2			/ 12.2			冷 媒 制 御	電子制御弁							
	力 率		%	94			/ 94			送 風 装 置	送 風 機	プロペラファン						
	始 動 電 流		A	-			/ -			標準風量	m³/min	56.7						
室 内 ユ ニ ッ ト	形 名	AIU-AP636H					電 動 機	kW	0.063		高 圧 ス イ ッ チ	MPa	-		-			
	外 装	シルバー(溶融亜鉛メッキ鋼板)					低 圧 ス イ ッ チ	MPa	-		-	保 護 装 置			吐出温度℃ 過電流℃ 圧縮機℃			
	外形寸法	高 さ	mm	256					ケースヒータ	W	-		騒 音 値			dB		
		幅	mm	840					冷 媒 ・ 出 荷 時 封 入 量	kg	R410A・1.40							
		奥行	mm	840					冷 媒 追 加 不 要 の 最 大 実 長	m	30							
	総 質 量	kg	20					冷 媒 追 加 量	g/m	20								
	空 気 熱 交 換 器	フィンドチューブ					冷 媒 配 管	室 外 機 ・ 室 内 ユ ニ ッ ト 間	mm	ガス側：φ12.7 液側：φ6.4								
	防 音 ・ 断 熱 材	発泡ポリスチレン																
	送風装置	送 風 機	ターボファン															
		標準風量	m³/min	17.5														
エ ア フ ィ ル タ	天井パネルに付属					電 動 機	kW	0.014			最 大 実 長	m	50					
運 転 調 整 装 置	(注4)	リモコンスイッチ					エ ア フ ィ ル タ	天井パネルに付属			最 大 落 差	m	室外機が上の場合 : 30 室外機が下の場合 : 30					
ド レ ン 口 径 (呼び径)	25(塩ビ管)					運 転 調 整 装 置	(注4)	リモコンスイッチ										
騒 音 値 (急-強-弱)	dB	32 - 29 - 28					ド レ ン 口 径 (呼び径)	25(塩ビ管)										
天 井 パ ネ ル (注4)	形 名	RBC-U31PG(WS)(W)(C)(N)(K)					騒 音 値 (急-強-弱)	dB	32 - 29 - 28			電 源 設 計	漏 電 遮 断 器 (注13)			15A、30mA 0.1sec以下		
	外 装	(WS):スライダ 枠付(ワッセル2.5GY9.0/0.5、グレー:8B3/0.3)					手 元 開 閉 器	(W):ムーンライト付(ワッセル2.5GY9.0/0.5)			開 閉 器 容 量		A	15				
		(C):マスラック(ワッセル8.6YR6.7/3.4)						ヒ ュ ー ズ	A	15								
		(N):アポログレー(ワッセル4.5B6.5/0.5)						配線用遮断器	A	15								
	外形寸法	高 さ	mm	30					電 源 配 線 (注12)	20m 以下	燃線3.5mm2							
		幅	mm	950					50m 以下	-								
奥行		mm	950					連 絡 線	室 外 機 ・ 室 内 ユ ニ ッ ト 間	70 m以下	単線1.6mm×3本							
総 質 量			kg	4														
											リモコンコード			VCTF0.5-2.0mm2 2芯 など				

(注1) 定格冷房能力は、JIS B 8615-1条件によります。
〈 〉内は能力範囲を示します。

(注2) 電気特性は、JIS B 8615-1条件によります。

(注3) 電源電圧は、変動があった場合でも±6%を超えないようにしてください。

(注4) 天井パネル・リモコンスイッチは別売部品です。
リモコンコード配線長は『リモコン外形図』を参照してください。

(注12) 各線径での最大こう長は下記参照願います。

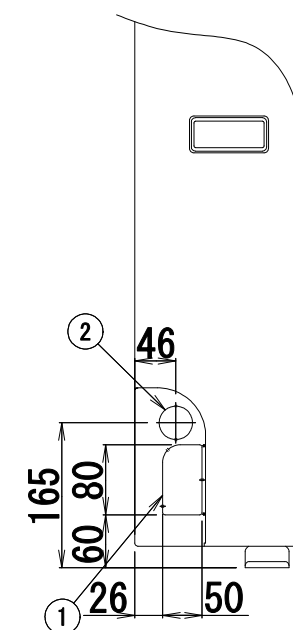
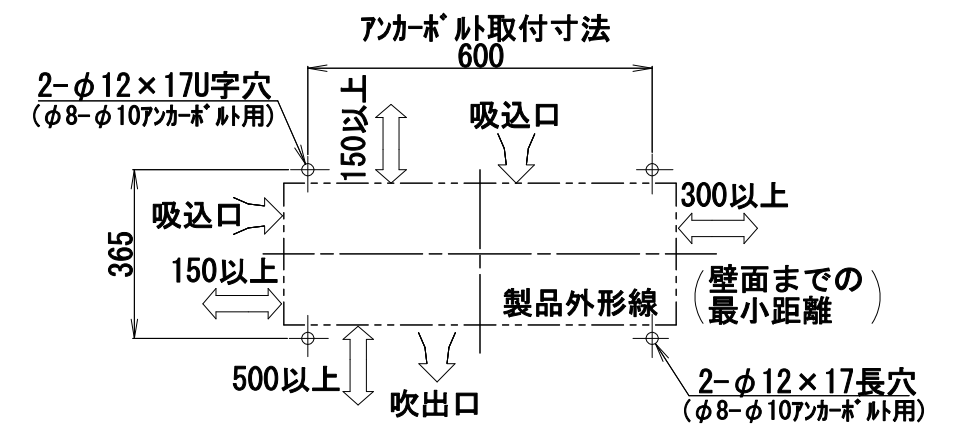
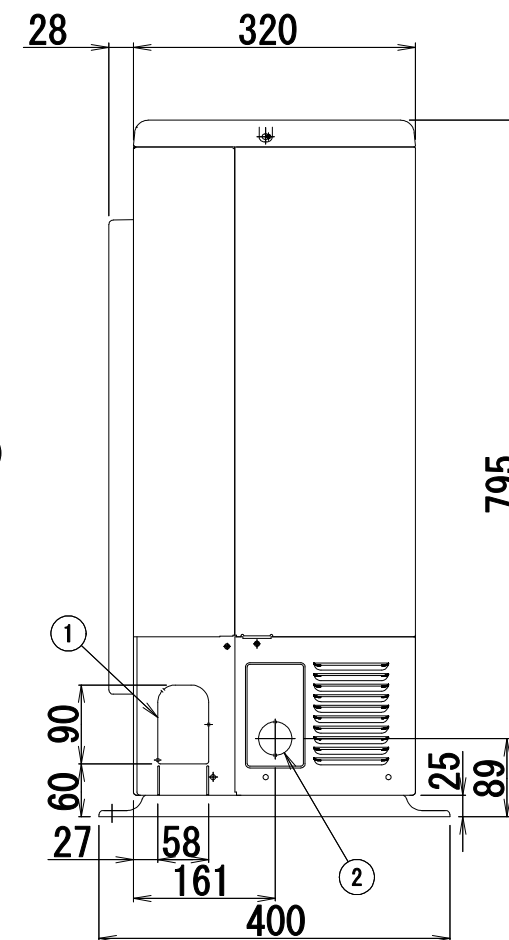
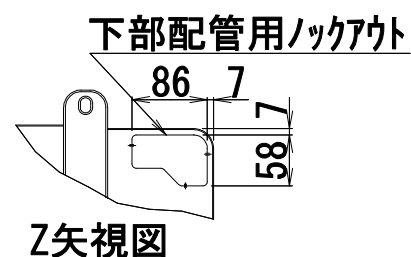
線 径	電源線こう長 (最大)
単線1.6mm	-
単線2.0mm	22
燃線5.5mm ²	39
燃線8.0mm ²	58
燃線14.0mm ²	-
燃線22.0mm ²	-
燃線38.0mm ²	-

(注13) 漏電遮断器が地絡保護専用の場合には
手元開閉器＋ヒューズ、または配線用
遮断器を設けてください。
漏電遮断器は、高調波対応品を使用
してください。



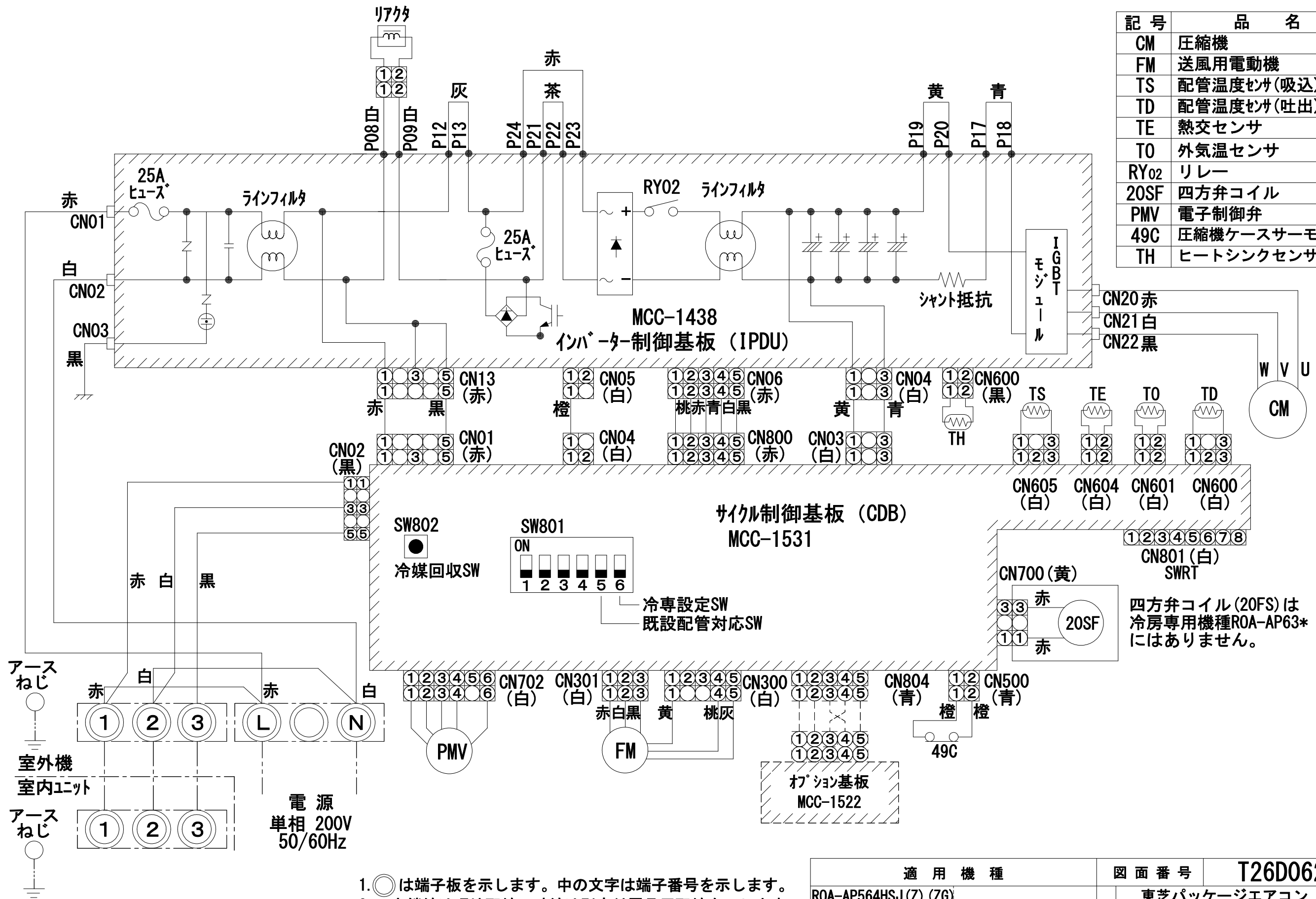
- 注) 1. 〇は端子板を示します。
2. 破線、一点鎖線は現地配線を示します。
3. 室外機、室内ユニットの内部配線は、各々の機種種の配線図を参照してください。
4. リモコン配線には極性がないので、室内ユニット端子板A,Bへの接続は逆になってもかまいません。

適 用 機 種		図 面 番 号		T25G0701-01			
AIU-AP**H	AID-AP**H,H-1	品 名	東芝パッケージエアコン シングルタイプ 外部結線図	尺 度	図 法		
AIC-AP**H	AIK-AP**H						
AIU-AP**WH	AIC-AP**PH						
AIU-AP**SH,SH-1		東芝キヤリア株式会社					
AID-AP**BH,BH-1							



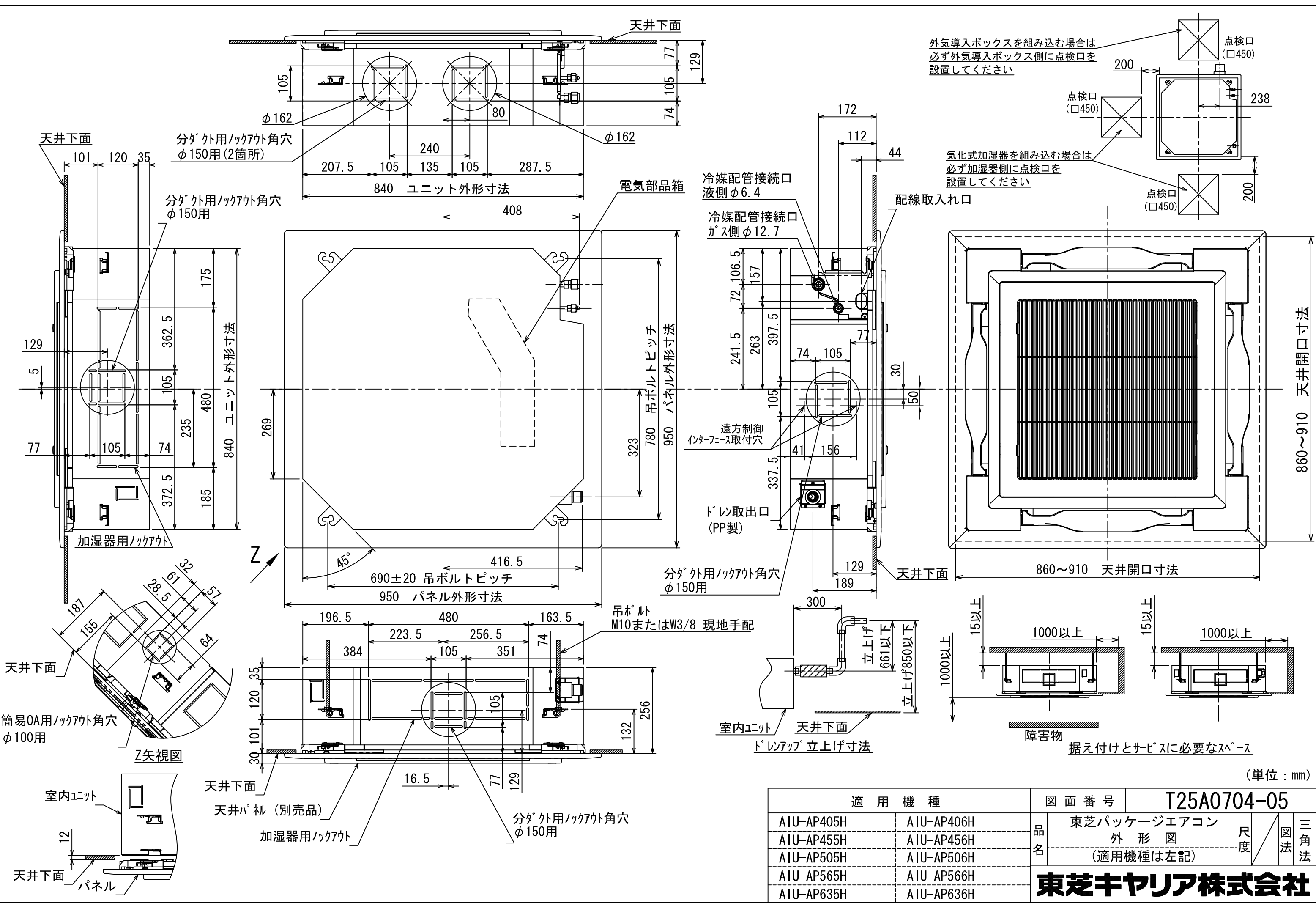
適用機種		図面番号		T26C0619-06		
ROA-AP564HS(Z)(ZG)	ROA-AP564HSJ(Z)(ZG)	品名	東芝パッケージエアコン 外形図 (適用機種は左記)		尺度	図法 三角法
ROA-AP634HS(Z)(ZG)	ROA-AP634HSJ(Z)(ZG)					
ROA-AP634S(Z)(ZG)	ROA-AP634SJ(Z)(ZG)					
ROA-AP634S(Z)(ZG) 2	ROA-AP634SJ(Z)(ZG) 2					
東芝キヤリア株式会社						

記 号	品 名
CM	圧縮機
FM	送風用電動機
TS	配管温度センサ(吸込)
TD	配管温度センサ(吐出)
TE	熱交センサ
T0	外気温センサ
RY02	リレー
20SF	四方弁コイル
PMV	電子制御弁
49C	圧縮機ケースサーモ
TH	ヒートシンクセンサ



1. 〇は端子板を示します。中の文字は端子番号を示します。
2. 二点鎖線は現地配線、破線は別売付属品用配線を示します。
3. □はプリント基板を示します。
4. 室内ユニット回路は、室内ユニット配線図を参照してください。

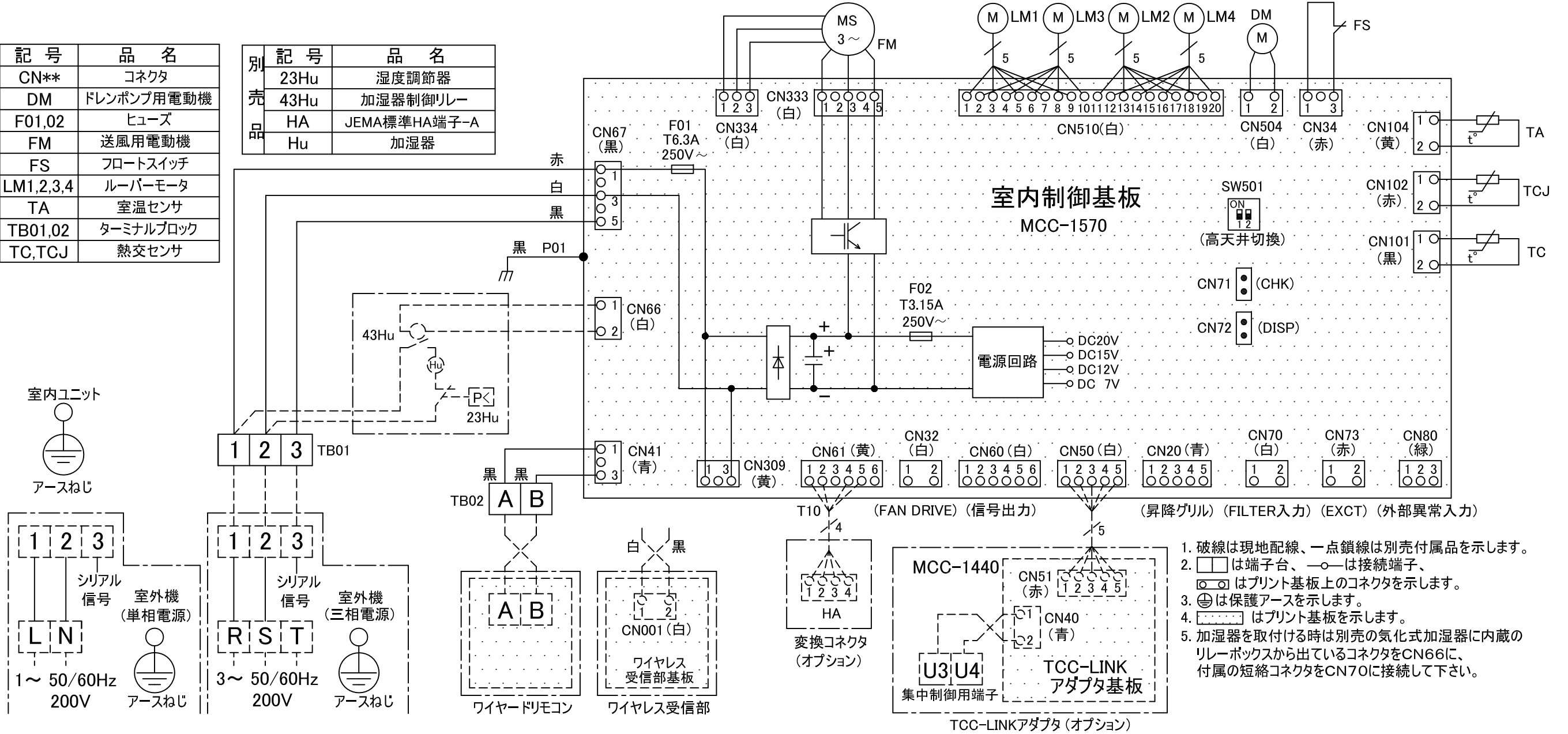
適 用 機 種		図 面 番 号		T26D0622-04			
ROA-AP564HSJ (Z) (ZG)		品名	東芝パッケージエアコン 配 線 図 (適用機種は左記)	尺度			
ROA-AP634HSJ (Z) (ZG)							
ROA-AP804HSJ (Z) (ZG)							
ROA-AP634SJ (Z) (ZG)							
ROA-AP634SJ (Z) (ZG) 2							
東芝キヤリア株式会社							



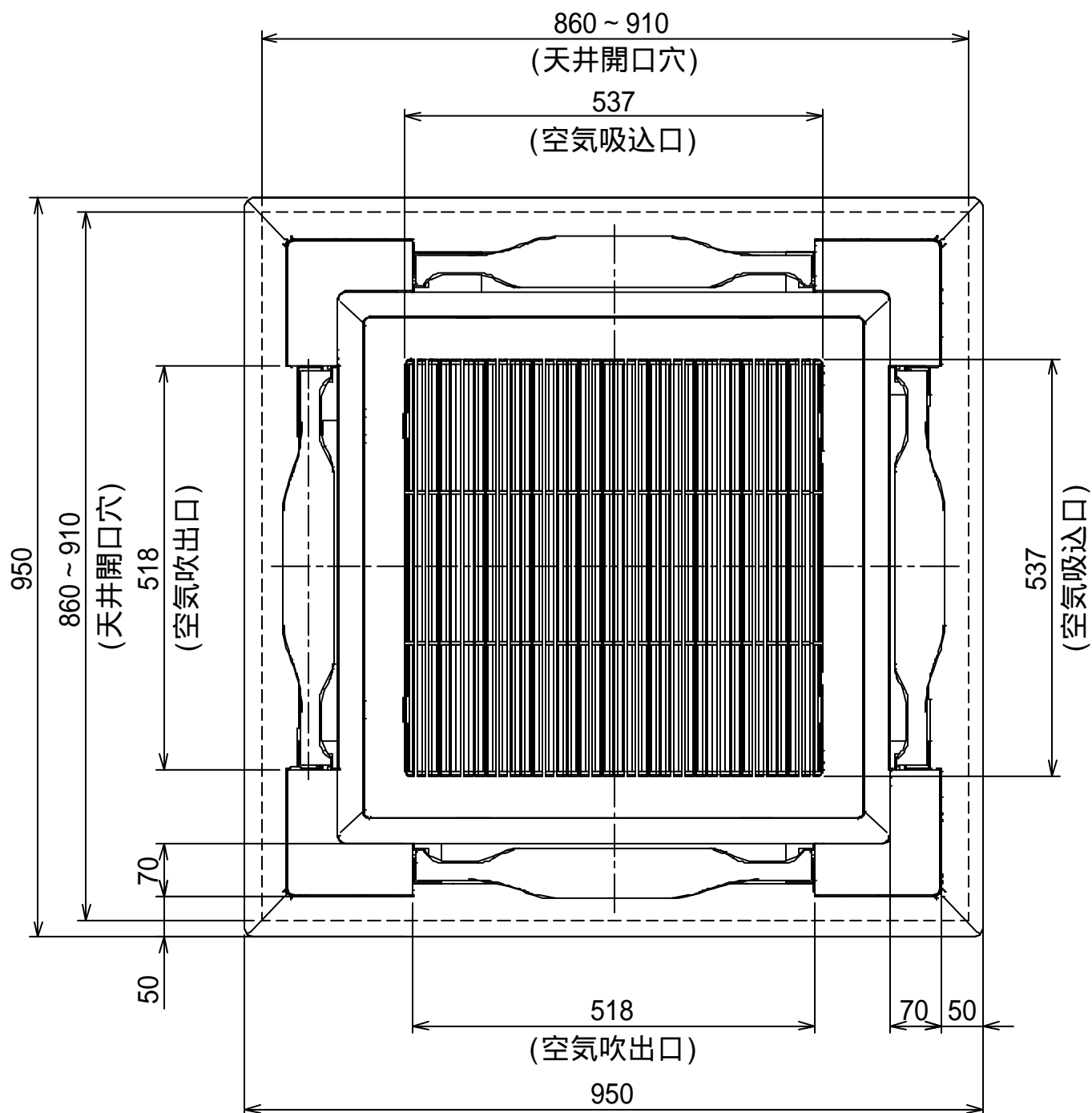
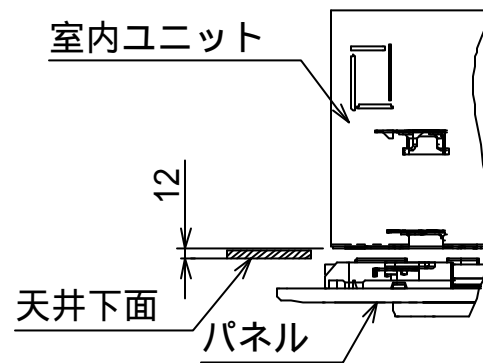
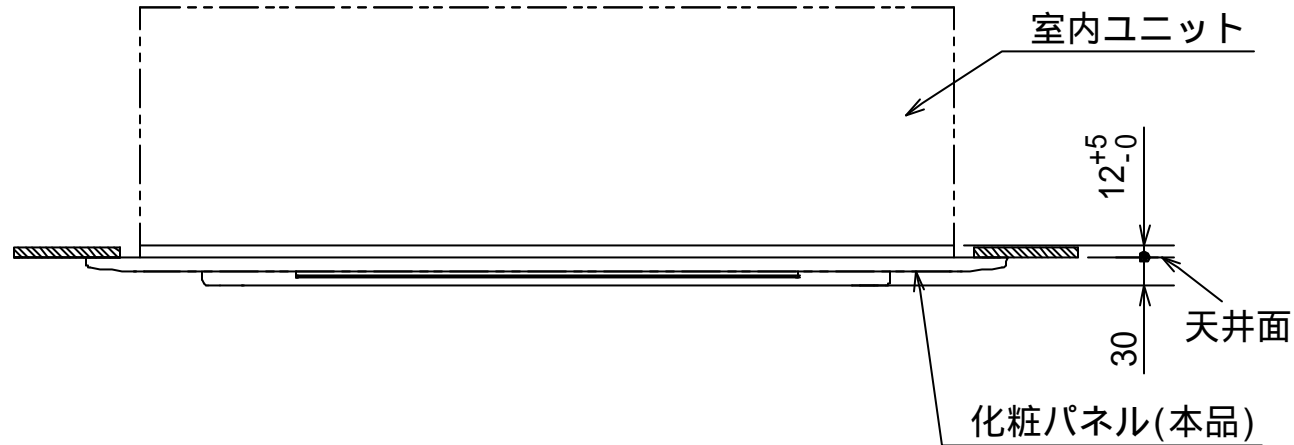
適 用 機 種		図 面 番 号		T25A0704-05			
AIU-AP405H	AIU-AP406H	品 名	東芝パッケージエアコン 外 形 図 (適用機種は左記)		尺 度	図 法	三 角 法
AIU-AP455H	AIU-AP456H						
AIU-AP505H	AIU-AP506H						
AIU-AP565H	AIU-AP566H						
AIU-AP635H	AIU-AP636H						
東芝キヤリア株式会社							

記 号	品 名
CN**	コネクタ
DM	ドレンポンプ用電動機
F01,02	ヒューズ
FM	送風用電動機
FS	フロートスイッチ
LM1,2,3,4	ルーバーマータ
TA	室温センサ
TB01,02	ターミナルブロック
TC,TCJ	熱交センサ

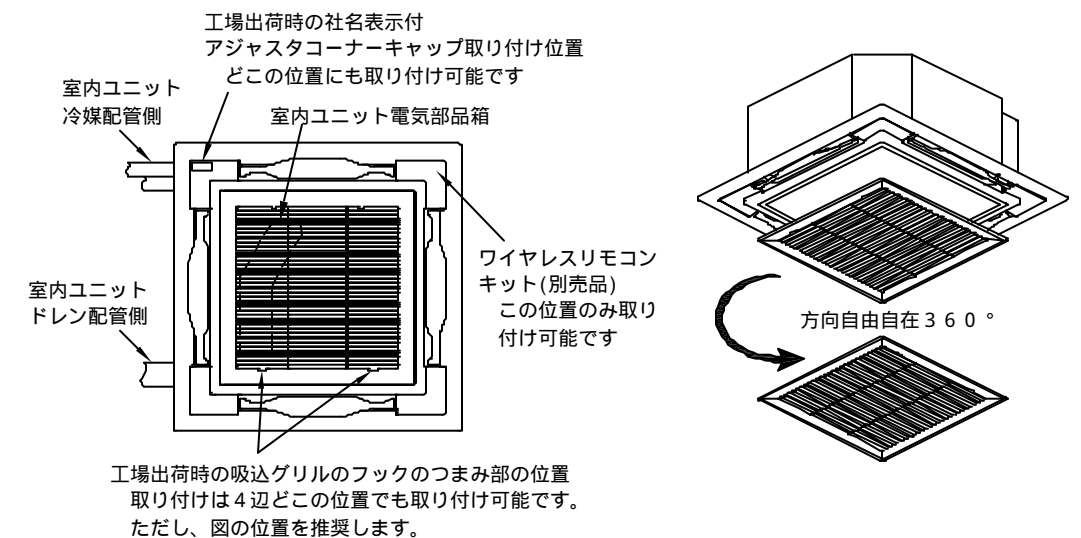
別 記 号	品 名
23Hu	湿度調節器
43Hu	加湿器制御リレー
HA	JEMA標準HA端子-A
Hu	加湿器



適 用 機 種		図 面 番 号		T25B1302-01		
AIU-AP406H	AIU-AP716H	品 名	東芝パッケージエアコン		尺 度	図 法
AIU-AP456H	AIU-AP806H		配 線 図			
AIU-AP506H	AIU-AP1126H		(適用機種は左記)			
AIU-AP566H	AIU-AP1406H					
AIU-AP636H	AIU-AP1606H					
			東芝キヤリア株式会社			



注) この天井パネルは、複数台設置時の吸込グリルの格子の方向合わせや、アジャスタコーナーキャップ部の社名表示の位置をお客様の要望により下図のように変更することができます。ただし、別売ワイヤレスリモコンキットの取り付け位置はユニット本体のドレン配管部の対角コーナーのみとなっています。指定位置以外に取り付けた場合は、別売ワイヤレスキットの故障の原因となります。

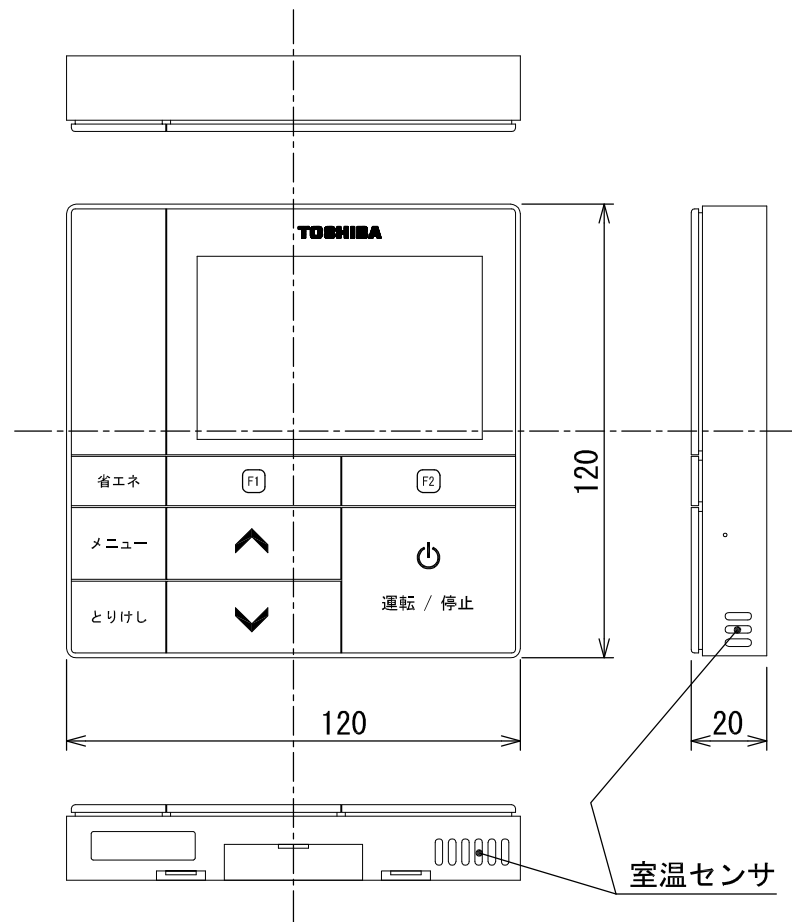


形 名		RBC-U31PG(W)	RBC-U31PG(WS)	RBC-U31PG(C)	RBC-U31PG(N)	RBC-U31PG(K)	RBC-UP31PG(W)
適用機種(室内ユニット)		AIU-AP405H ~ AP1605H					
品 名		標準パネル(カラーバリエーション)					オイルガードパネル
外 装	色	ムーンホワイト	ストライプ ホワイト	マーズブルー	アポロブルー	コスミックブラック	ムーンホワイト
	マンセルNo.	2.5GY9.0/0.5	2.5GY9.0/0.5 (ブルー:8B3/0.3)	8.6YR6.7/3.4	4.5B6.5/0.5	N1	2.5GY9.0/0.5
	材 質	PS樹脂					ABS樹脂
製品質量		4kg					

(単位: mm)

適 用 機 種		図 面 番 号		T29E0705-01			
RBC-U31PG(W)	RBC-UP31PG(W)	品 名	東芝パッケージエアコン用別売部品		尺 度	図 法	三 角 法
RBC-U31PG(WS)			外 形 図				
RBC-U31PG(C)			標準パネル, オイルガードパネル				
RBC-U31PG(N)							
RBC-U31PG(K)							
東芝キヤリア株式会社							

T29E0705-7Z



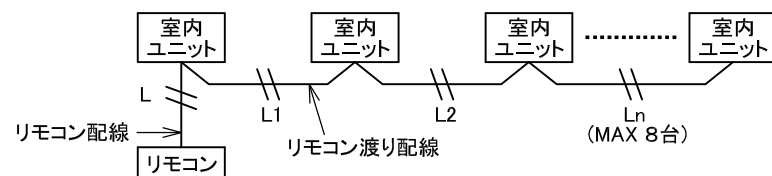
お願い
配線を埋込まれる場合は、JIS-C8340
1個用スイッチボックス(カバーなし)
又は、2個用スイッチボックス(カバーなし)
を現地手配し、埋込んでください。

リモコン配線とリモコン渡り線

リモコン配線(通信線)とAC100V/200Vの配線を
直接接触させたり、同一電線管に収めること
はできません。ノイズ等により、制御系統に
異常が生じる恐れがあります。

※ご使用のリモコンによって異なります。

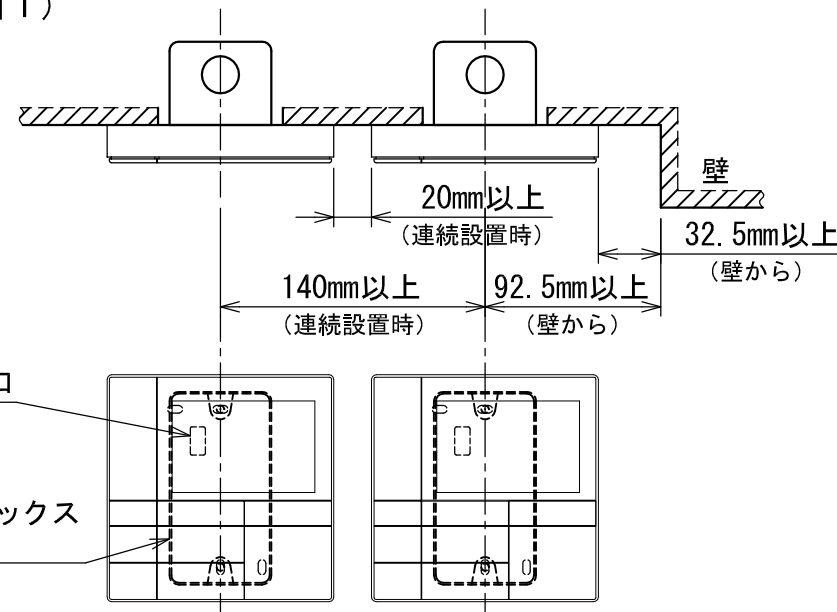
線種	VCTF:0.3mm ² ×2			VCTF:0.5mm ² ~2.0mm ² ×2		
リモコン配線とリモコン 渡り配線の総配線長 (L+L1+L2+...Ln)	1リモコン 200mまで	2リモコン 120mまで	ワイヤレスとの 2リモコン 200mまで	1リモコン 500mまで	2リモコン 300mまで	ワイヤレスとの 2リモコン 400mまで
リモコン渡り配線の総配線長 (L1+L2+...Ln)	200mまで			200mまで		



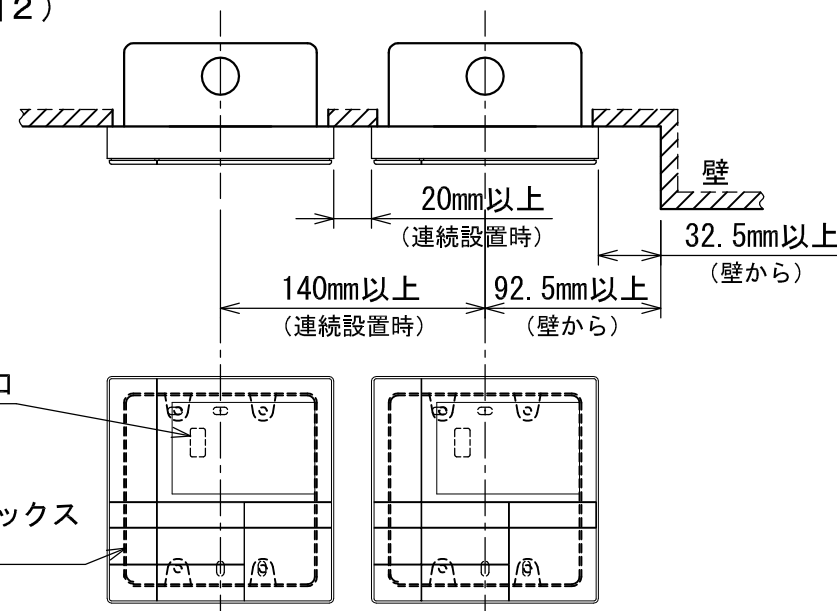
連続設置の場合の取付方法

リモコンを壁面に取付ける場合は、図1・図2・図3の
取付け方法を守ってください。

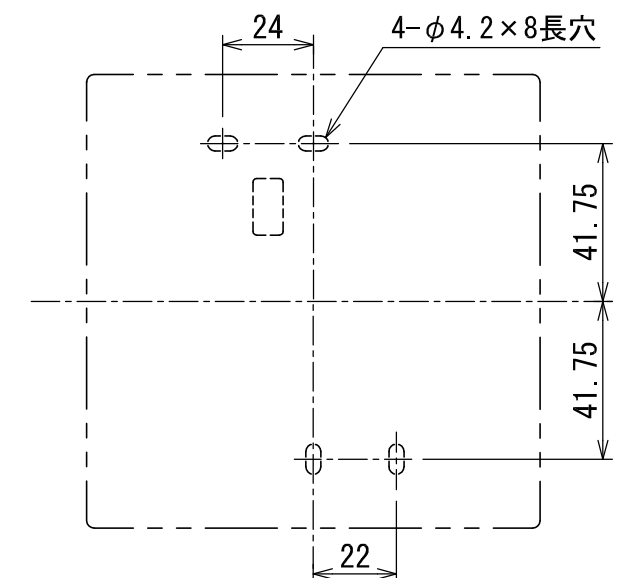
(図1)



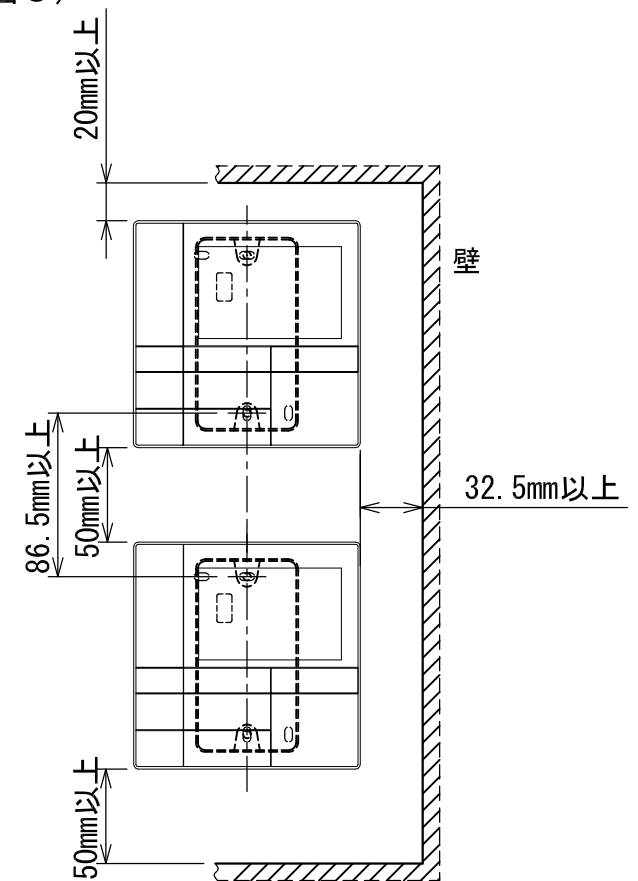
(図2)



＜リモコン取付け寸法＞



(図3)



適用機種		図面番号	T29E1201-01		
RBC-AMS52		品名	東芝パッケージエアコン用別売部品 外形図	尺度	図法 三角法
			ワイヤードリモコン		
東芝キヤリア株式会社					