

【JRA耐重塩害仕様】

セット名称
仕様表

AURB28065AZG
(室内ユニット) AIU-AP1406H ×2

(室外機) ROA-AP2805ZG
(分岐管) RBC-TWP101

天カセ
冷専
同時ツイン

東芝パッケージエアコン (空冷式天井カセット形4方向吹出しタイプ)

定格冷房能力 (注1)			kW	25.0 < 6.0 ~ 28.0 >			室 外 機	形 名			ROA-AP2805ZG				
定格冷房時の顕熱比			-	0.77				外 装			シルキーシェード(ワッセル1Y8.5/0.5)				
冷房エネルギー消費効率			-	2.58 / 2.58				外形寸法	高 さ	mm	1,540				
中性	中間冷房能力 (注1)			kW	12.5				幅	mm	900				
	中間冷房消費電力			kW	2.78 / 2.78				奥行	mm	320				
間能	中間冷房エネルギー消費効率			-	4.50 / 4.50				総 質 量		kg	133			
	通年エネルギー消費効率			-	5.1				圧縮機	形 式		全密閉形			
電 気 特 性 (注2)	電 源 (注3)			三相 200V 50/60 Hz						電 動 機		kW	5.50		
	定格冷房消費電力			kW	9.69 / 9.69					極 数		4			
	運 転 電 流			A	29.4 / 29.4				空 気 熱 交 換 器		フィンドチューブ				
					32.9 / 32.9				冷 媒 制 御		電子制御弁				
	(最大)			%	95 / 95				送風装置	送 風 機		プロペラファン			
					95 / 95					標準風量	m ³ /min	150.0			
力 率								電 動 機		kW	0.100+0.100				
始 動 電 流			A	- / -				高圧スイッチ		MPa	作動：4.15 復帰：3.20				
室 内 ユ ニ ツ ト (注4)	形 名			AIU-AP1406H				低圧スイッチ		MPa	- -				
	外 装			シルバー(溶融亜鉛メッキ鋼板)				保 護 装 置		吐出温度センサー 過電流センサー 圧縮機ガード					
	外形寸法	高 さ	mm	319				ケースヒータ		W	-				
		幅	mm	840				騒 音 値		dB	57 / 57				
		奥行	mm	840				冷媒・出荷時封入量		kg	R410A・5.90				
	総 質 量		kg	24				冷媒追加不要の最大実長		m	30				
	空 気 熱 交 換 器			フィンドチューブ				冷媒追加量		g/m	主配管：80 分岐配管：40				
	防 音 ・ 断 熱 材			発泡ポリスチレン				冷 媒 配 管	室外機・分岐管間		mm	ガス側：φ25.4 液側：φ12.7			
	送風装置	送 風 機		ターボファン					分岐管・室内ユニット間		mm	ガス側：φ15.9 液側：φ9.5			
		標準風量	m ³ /min	35.0					最 大 実 長		m	70			
		電 動 機	kW	0.072					最 大 落 差		m	室外機が上の場合 ： 30 室外機が下の場合 ： 30			
エ ア フ ィ ル タ			天井パネルに付属				分 岐 配 管 最 大 長 さ		m	20					
運 転 調 整 装 置 (注5)			リモコンスイッチ				分岐配管長さの最大差		m	10					
ド レ ン ロ 径 (呼び径)			25(塩ビ管)				電 源 設 計			(注13) 50A、30mA 0.1sec以下					
騒音値 (急-強-弱)			dB	44 - 38 - 34				手 元 開 閉 器	開 閉 器 容 量		A	60			
形 名			RBC-U31PG(WS)(W)(C)(N)(K)						ヒ ュ ー ズ		A	50			
外 装			(WS):ストライプ 木目(ワッセル2.5GY9.0/0.5,グレー:8B3/0.3) (W):ムーンホワイト(ワッセル2.5GY9.0/0.5) (C):マーズラック(ワッセル8.6YR6.7/3.4) (N):アイランドグレー(ワッセル4.5B6.5/0.5) (K):コスミックラック(ワッセルN1)						配線用遮断器		A	50			
外形寸法	高 さ	mm	30					電 源 配 線 (注12)		20m 以下	燃線14mm ²				
	幅	mm	950					50m 以下		燃線22mm ²					
	奥行	mm	950					連 絡 線	室外機・室内ユニット間 (注11)		70 m以下	単線1.6mm×3本			
総 質 量		kg	4						120m以下		別ケーブル 燃線3.5mm ² ×2本 燃線3.5mm ² ×1本				
天 井 パ ネ ル (注5)								室内A・室内B間		(電源線)：単線1.6mm×2本 (信号線)：VCTF0.5-2.0mm ² 2芯					
リモコンコード (室内Aにのみ接続します)								VCTF0.5-2.0mm ² 2芯 など							

(注1) 定格冷房能力は、JIS B 8615-1条件によります。
< > 内は能力範囲を示します。

(注2) 電気特性は、JIS B 8615-1条件によります。

(注3) 電源電圧は、変動があった場合でも±10%を超えないようにしてください。

(注4) 同一室内ユニットを2台使用し、表示は室内ユニット1台あたりの値を示します。

(注5) 天井パネル・リモコンスイッチは別売部品です。
リモコンコード配線長は『リモコン外形図』を参照してください。

(注12) 各線径での最大こう長は下記参照願います。

線 径	電源線こう長 (最大)
単線1.6mm	-
単線2.0mm	-
燃線5.5mm ²	-
燃線8.0mm ²	-
燃線14.0mm ²	34
燃線22.0mm ²	54
燃線38.0mm ²	93

(注13) 漏電遮断器が地絡保護専用の場合には
手元開閉器+ヒューズ、または配線用
遮断器を設けてください。
漏電遮断器は、高調波対応品を使用
してください。

(注11) 室外機と室内ユニット間の配線が70mを超える場合（120m以下）は
端子番号①②と③を別々のケーブルで分けて配線してください。

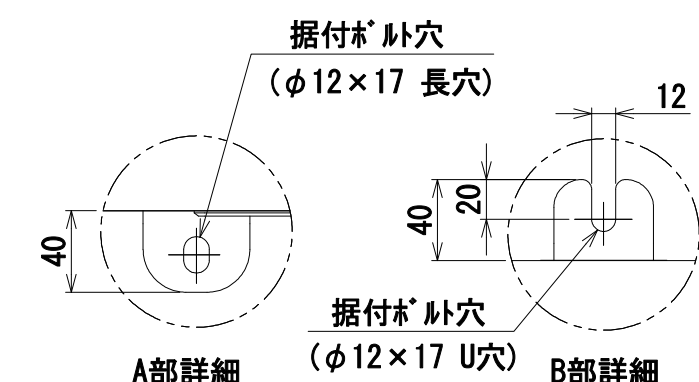
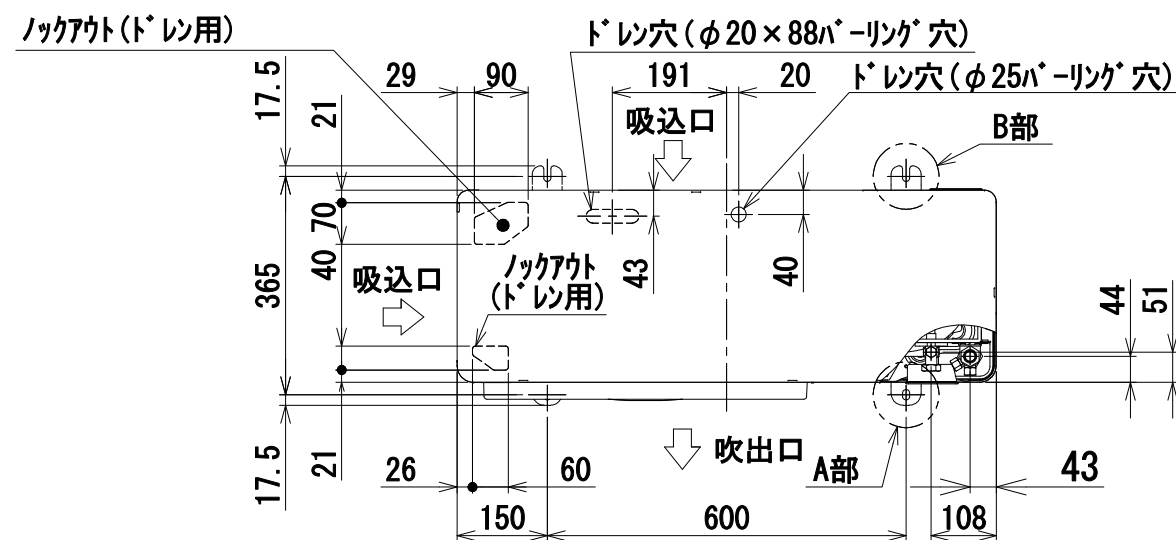
T2513460ZG - 01

東芝キヤリア株式会社



- 注) 1. ◎は端子板を示します。
2. 破線、一点鎖線は現地配線を示します。
3. 室外機、室内ユニットの内部配線は、各々の機種の配線図を参照してください。
4. リモコン配線には極性がないので、室内ユニット端子板A, Bへの接続は逆になってもかまいません。

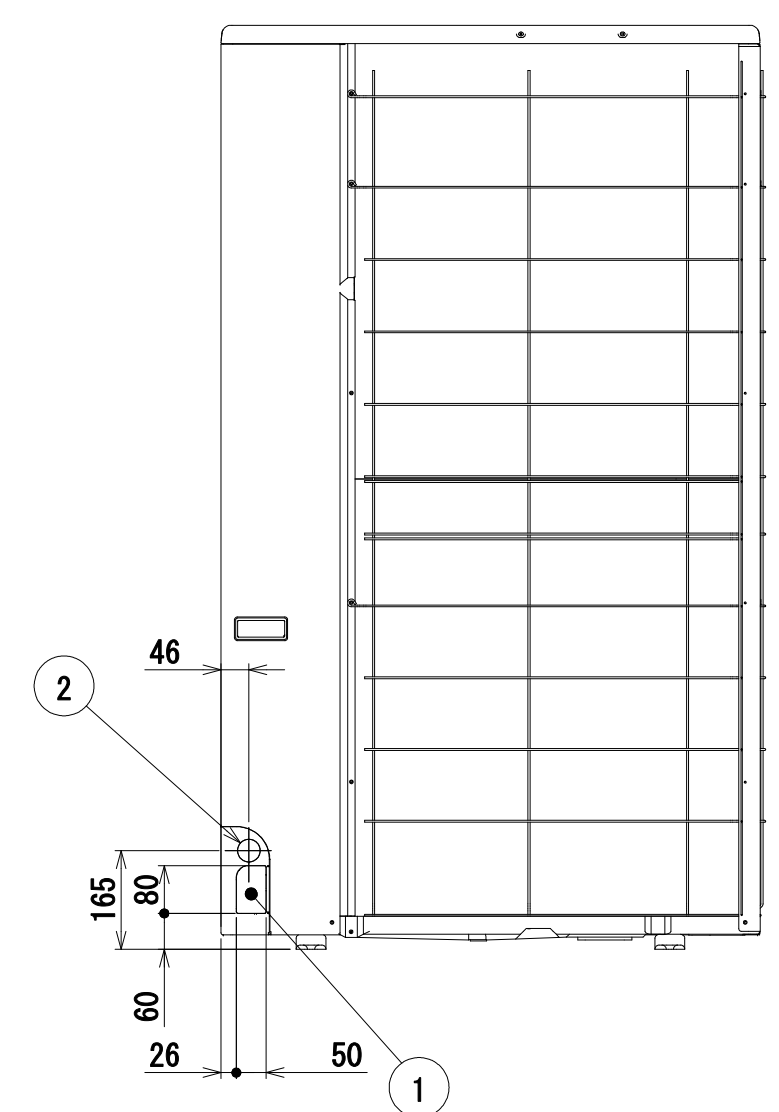
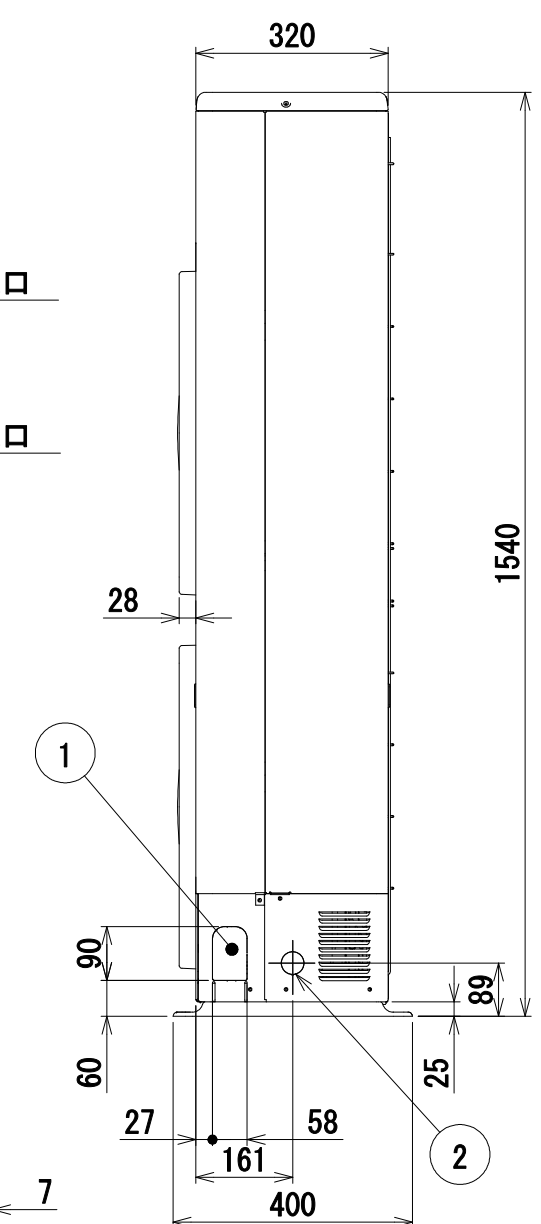
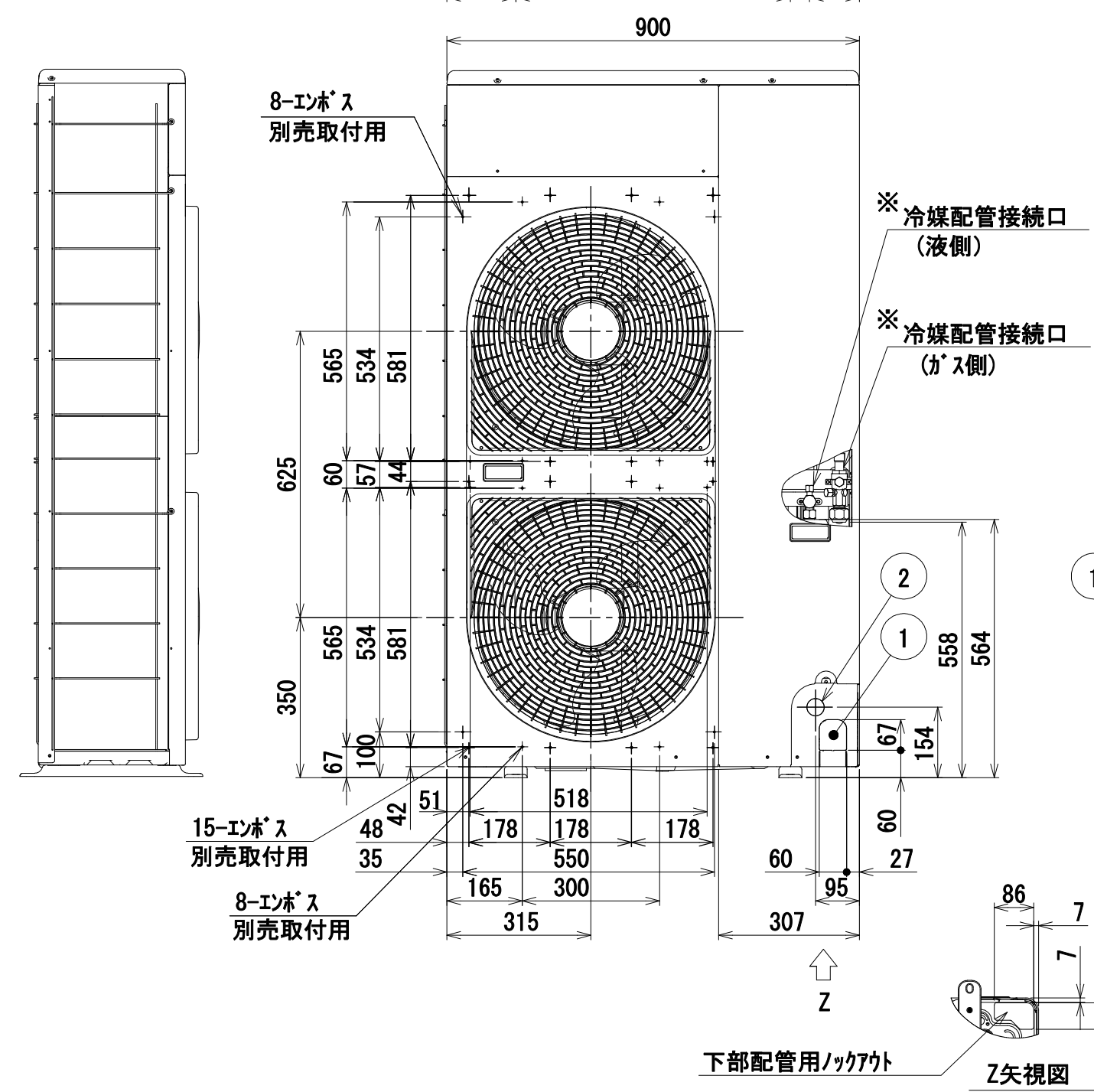
適 用 機 種		図 面 番 号		T25G0708-03		
AIU-AP**H	AIK-AP**H	品 名	東芝パッケージエアコン ツインタイプ 外部結線図	尺 度	図 法	
AIC-AP**H	AIC-AP**PH					
AIU-AP**WH						
AID-AP**BH, BH-1						
AIU-AP**SH, SH-1						
東芝キヤリア株式会社						



	名 称	記 事
①	冷媒配管取出口 室内外接続線取出口	—
②	電源取入穴	φ38 ノックアウト穴

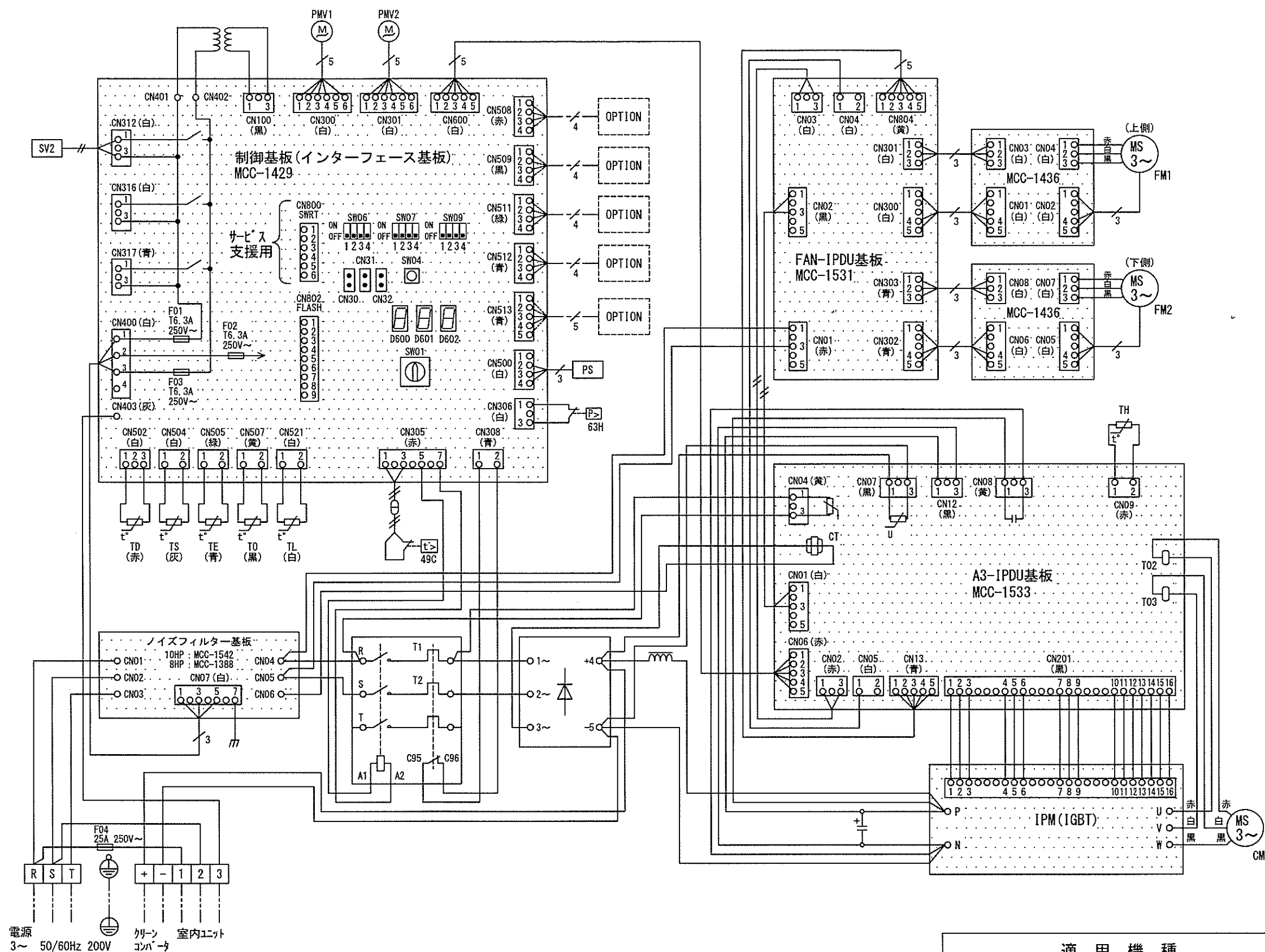
※	配管接続口径		接続配管径	
	液側	ｶﾞｽ側	液側	ｶﾞｽ側
AP224	9.5	19.1	9.5	25.4
AP280	12.7	19.1	12.7	25.4

室外機本体のﾎﾞｰﾙﾊﾞﾙﾌﾞの接続径はφ19.1と
なっていますので、付属の継手配管を使用して
工事を行ってください。



適 用 機 種		図 面 番 号		T26C1002-02			
ROA-AP2245, (Z), (ZG)		品 名	東芝パッケージエアコン 外 形 図 (適用機種は左記)	尺 度		図 法	三 角 法
ROA-AP2805, (Z), (ZG)							
ROA-AP2245-2, ROA-AP2245Z2, ROA-AP2245ZG2							
ROA-AP2805-2, ROA-AP2805Z2, ROA-AP2805ZG2							
東芝キヤリア株式会社							

東芝キヤリア株式会社

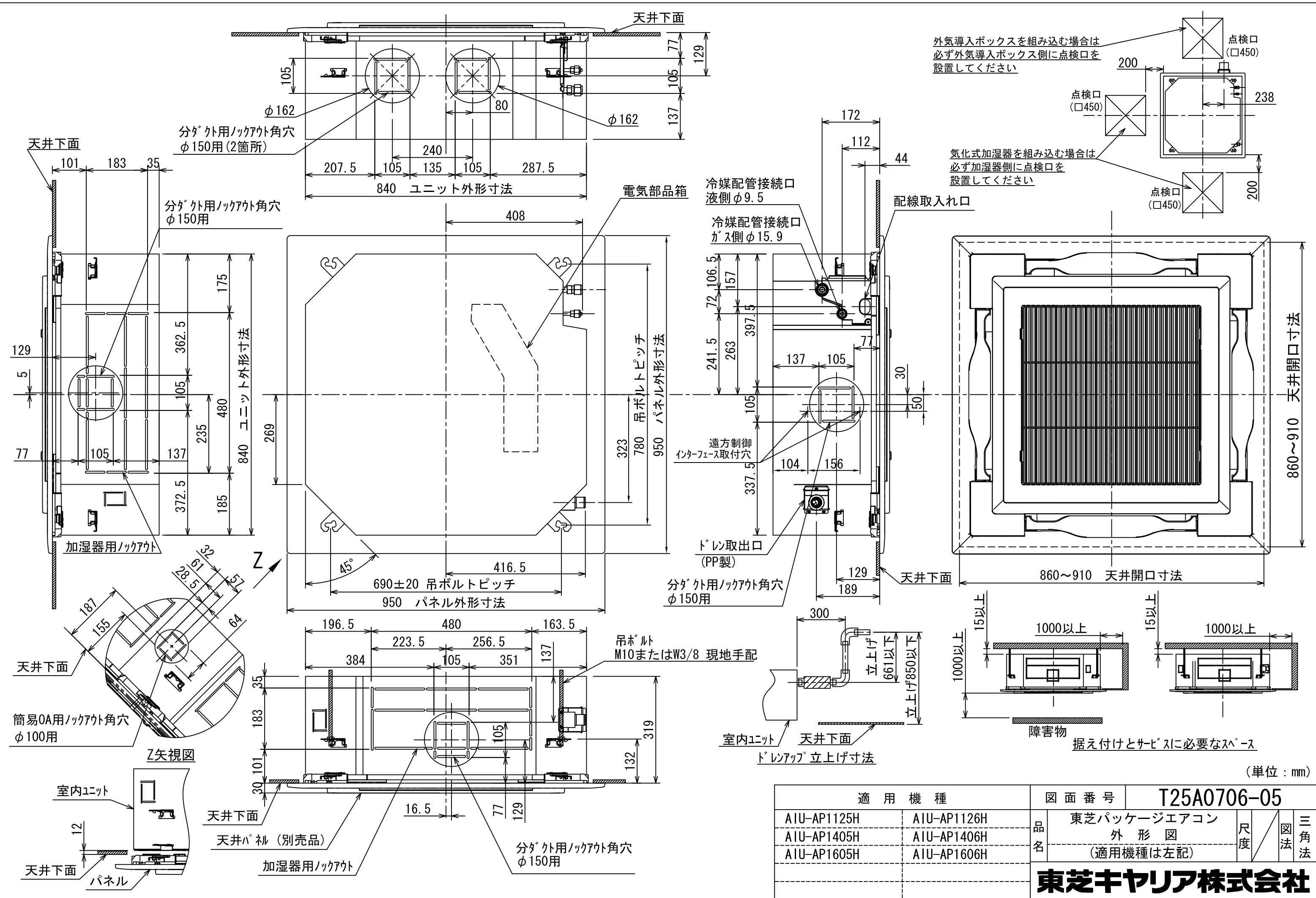


記 号	品 名
CM	圧縮機
FM1, FM2	送風用電動機
TD	配管温度センサ (吐出)
TS	配管温度センサ (吸込)
TE	熱交センサ1
TL	熱交センサ2
TO	外気温度センサ
TH	ヒートシンクセンサ
SV2	二方弁コイル
PMV1, PMV2	電子制御弁
63H	高圧スイッチ
PS	圧力センサ (低圧)
49C	圧縮機ケースサーモ

1. 二点鎖線は現地配線、破線は別売付属品を示します。
2. □ は端子台、—○— は接続端子、□○ はプリント基板上のコネクタを示します。
3. ⊕ は保護アースを示します。
4. ■ はプリント基板を示します。

適用機種	図面番号	T26D1003-05	
ROA-AP2245, (Z), (ZG)	品名	東芝パッケージエアコン	尺度
ROA-AP2805, (Z), (ZG)	配線図	(適用機種は左記)	図法
ROA-AP2245-2, ROA-AP2245Z2, ROA-AP2245ZG2			
ROA-AP2805-2, ROA-AP2805Z2, ROA-AP2805ZG2			

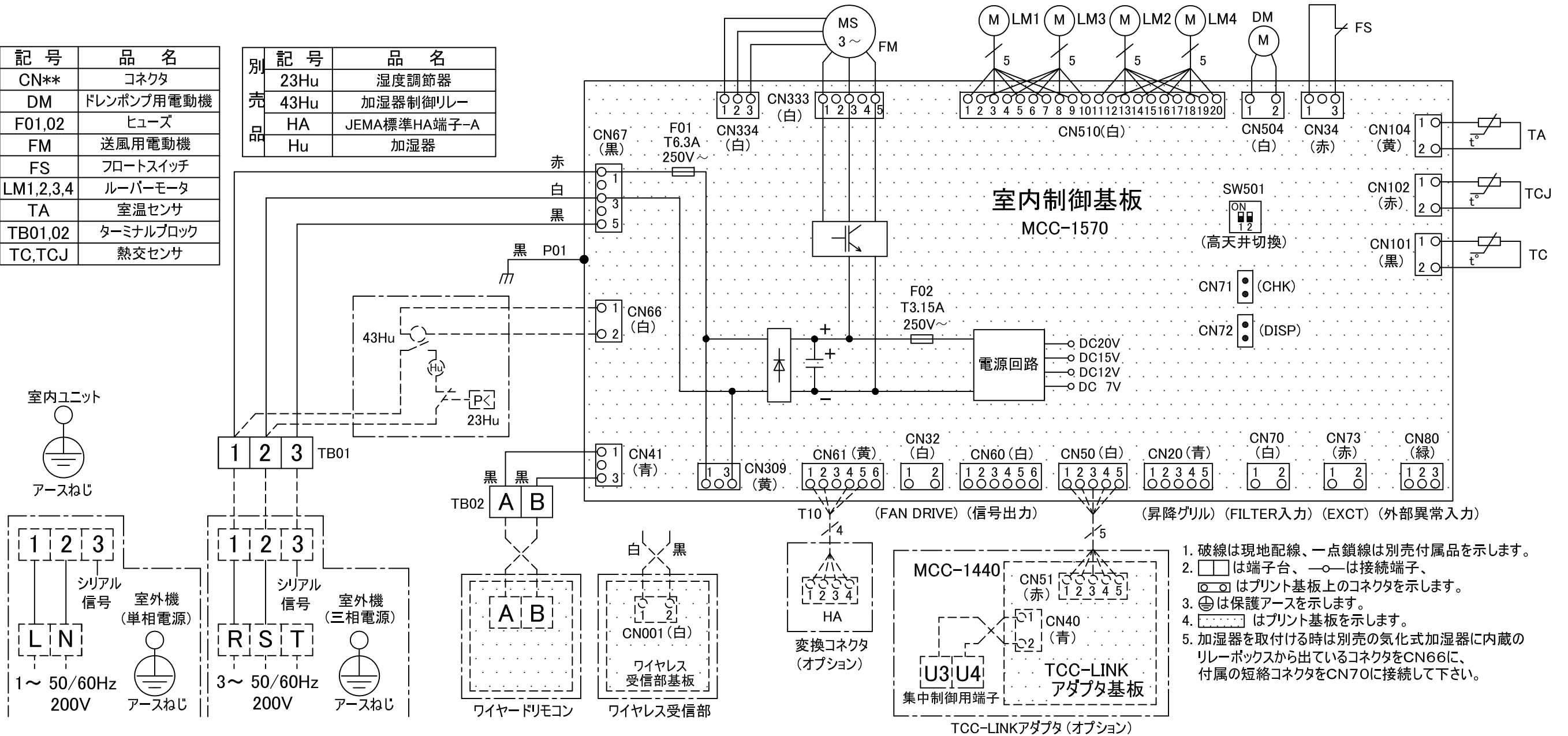
東芝キヤリア株式会社



適用機種		図面番号	T25A0706-05		
AIU-AP1125H	AIU-AP1126H	品名	東芝パッケージエアコン		
AIU-AP1405H	AIU-AP1406H		外形図		
AIU-AP1605H	AIU-AP1606H		(適用機種は左記)		
			東芝キャリア株式会社	尺度	図法 三角法

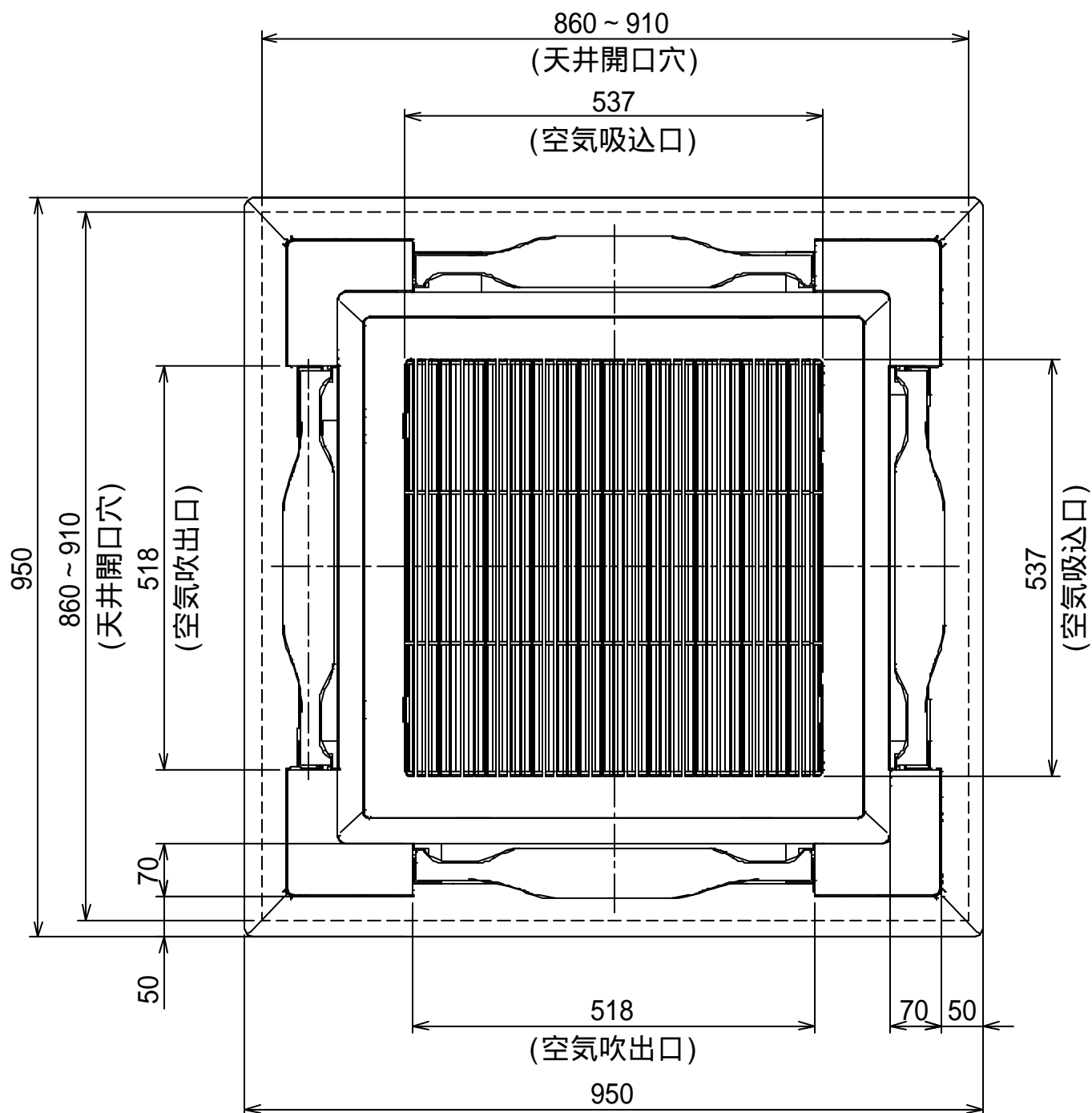
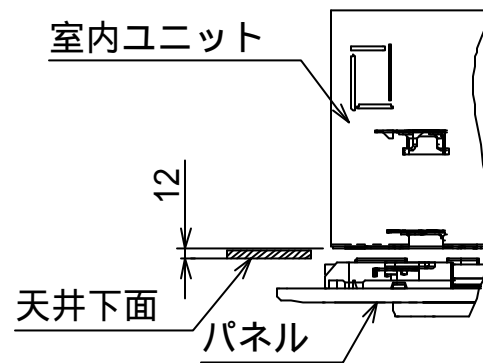
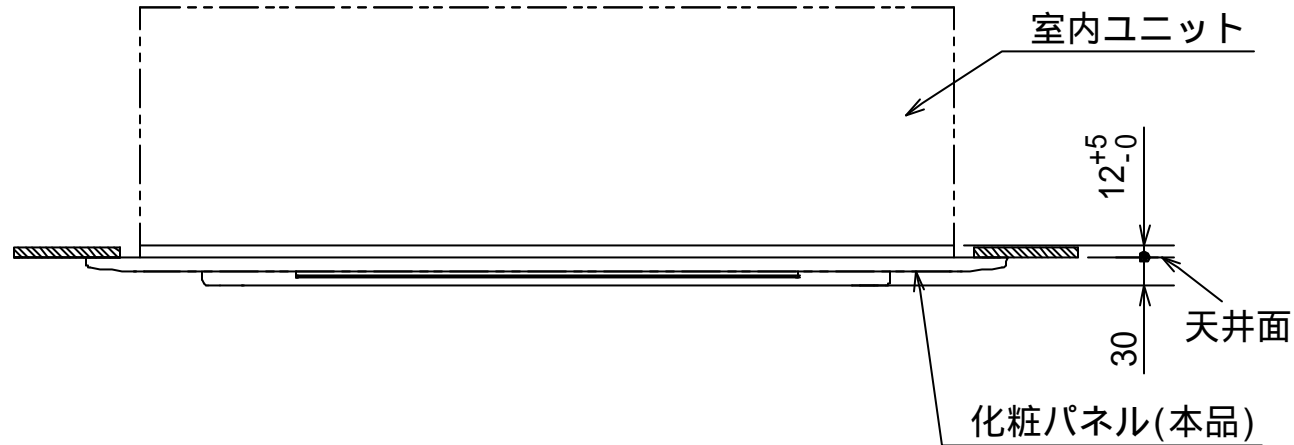
記 号	品 名
CN**	コネクタ
DM	ドレンポンプ用電動機
F01,02	ヒューズ
FM	送風用電動機
FS	フロートスイッチ
LM1,2,3,4	ルーバーマータ
TA	室温センサ
TB01,02	ターミナルブロック
TC,TCJ	熱交センサ

別 記 号	品 名
23Hu	湿度調節器
43Hu	加湿器制御リレー
HA	JEMA標準HA端子-A
Hu	加湿器

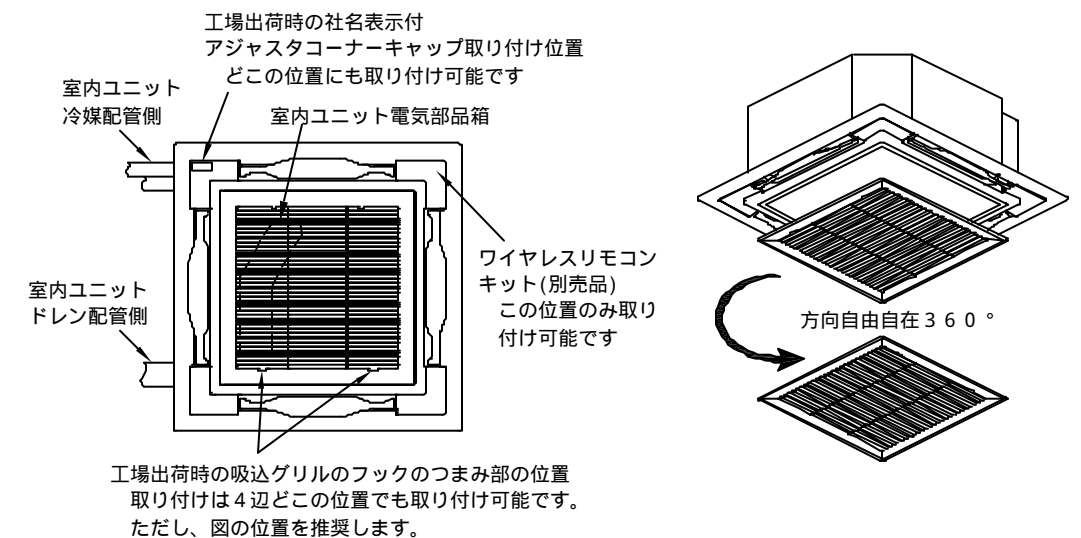


- 破線は現地配線、一点鎖線は別売付属品を示します。
- は端子台、—○— は接続端子、
□ はプリント基板上のコネクタを示します。
- ⊕ は保護アースを示します。
- はプリント基板を示します。
- 加湿器を取付ける時は別売の気化式加湿器に内蔵の
リレーボックスから出ているコネクタをCN66に、
付属の短絡コネクタをCN70に接続して下さい。

適 用 機 種		図 面 番 号		T25B1302-01		
AIU-AP406H	AIU-AP716H	品 名	東芝パッケージエアコン 配 線 図 (適用機種は左記)		尺 度	図 法
AIU-AP456H	AIU-AP806H					
AIU-AP506H	AIU-AP1126H					
AIU-AP566H	AIU-AP1406H					
AIU-AP636H	AIU-AP1606H					
東芝キャリア株式会社						



注) この天井パネルは、複数台設置時の吸込グリルの格子の方向合わせや、アジャスタコーナーキャップ部の社名表示の位置をお客様の要望により下図のように変更することができます。ただし、別売ワイヤレスリモコンキットの取り付け位置はユニット本体のドレン配管部の対角コーナーのみとなっています。指定位置以外に取り付けた場合は、別売ワイヤレスキットの故障の原因となります。

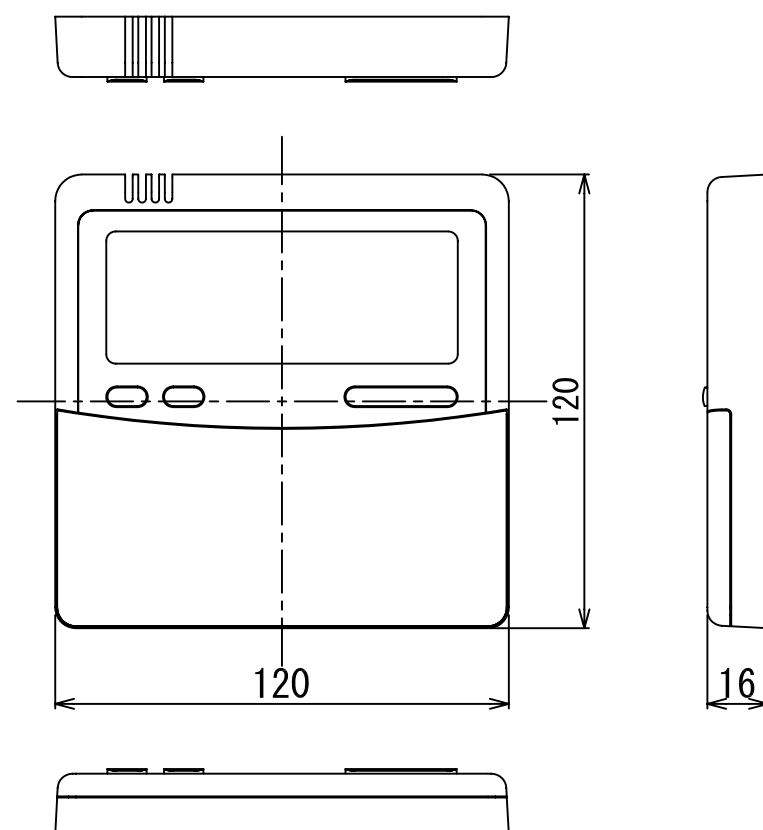


形 名		RBC-U31PG(W)	RBC-U31PG(WS)	RBC-U31PG(C)	RBC-U31PG(N)	RBC-U31PG(K)	RBC-UP31PG(W)
適用機種(室内ユニット)		AIU-AP405H～AP1605H					
品 名		標準パネル(カラーバリエーション)					オイルガードパネル
外 装	色	ムーンホワイト	ストライプ ホワイト	マーズブルー	アポロブルー	コスミックブラック	ムーンホワイト
	マンセルNo.	2.5GY9.0/0.5	2.5GY9.0/0.5 (ブルー:8B3/0.3)	8.6YR6.7/3.4	4.5B6.5/0.5	N1	2.5GY9.0/0.5
	材 質	PS樹脂					ABS樹脂
製品質量		4kg					

(単位: mm)

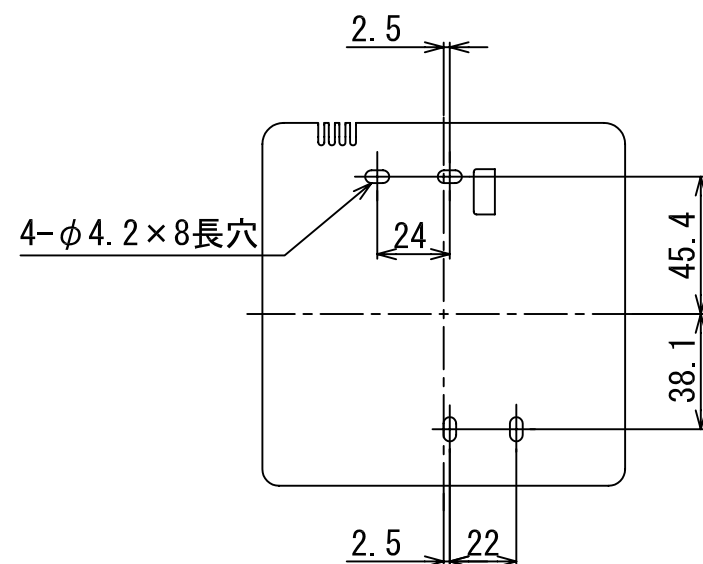
適 用 機 種		図 面 番 号		T29E0705-01			
RBC-U31PG(W)	RBC-UP31PG(W)	品 名	東芝パッケージエアコン用別売部品		尺度	図 法	三 角 法
RBC-U31PG(WS)			外 形 図				
RBC-U31PG(C)			標準パネル, オイルガードパネル				
RBC-U31PG(N)							
RBC-U31PG(K)							
東芝キヤリア株式会社							

T29E0705-7Z



お願い) 配線を埋込まれる場合は、JIS-C8340 1個用スイッチボックス (カバーなし) または、2個用スイッチボックス (カバーなし) を現地手配し、埋込んでください。

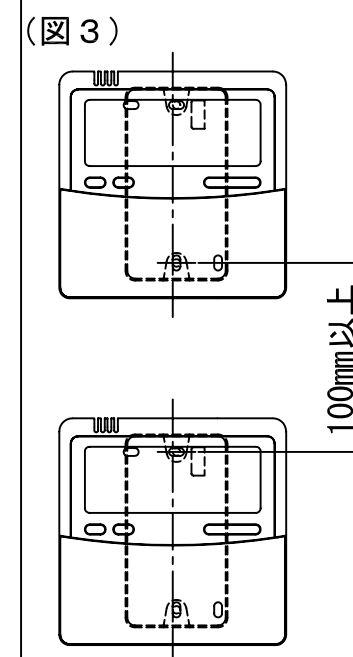
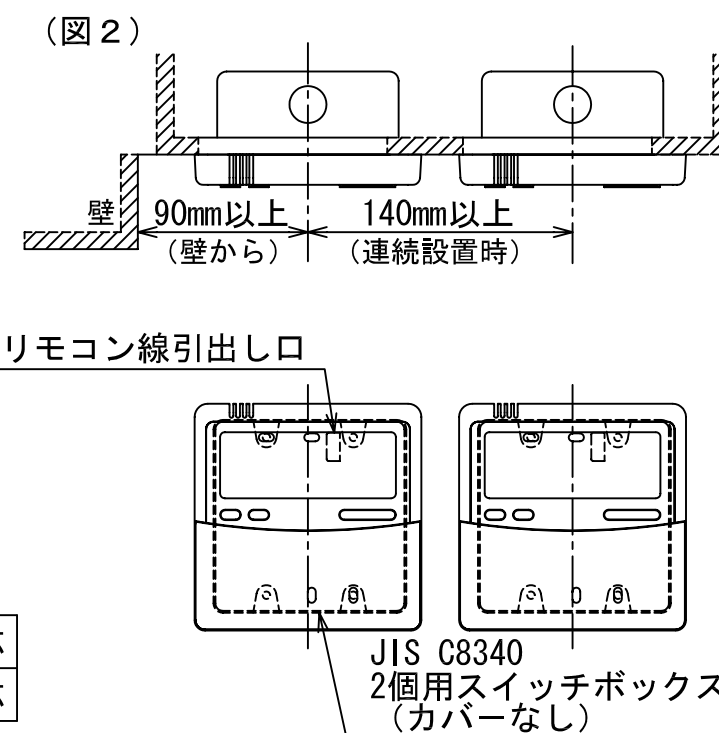
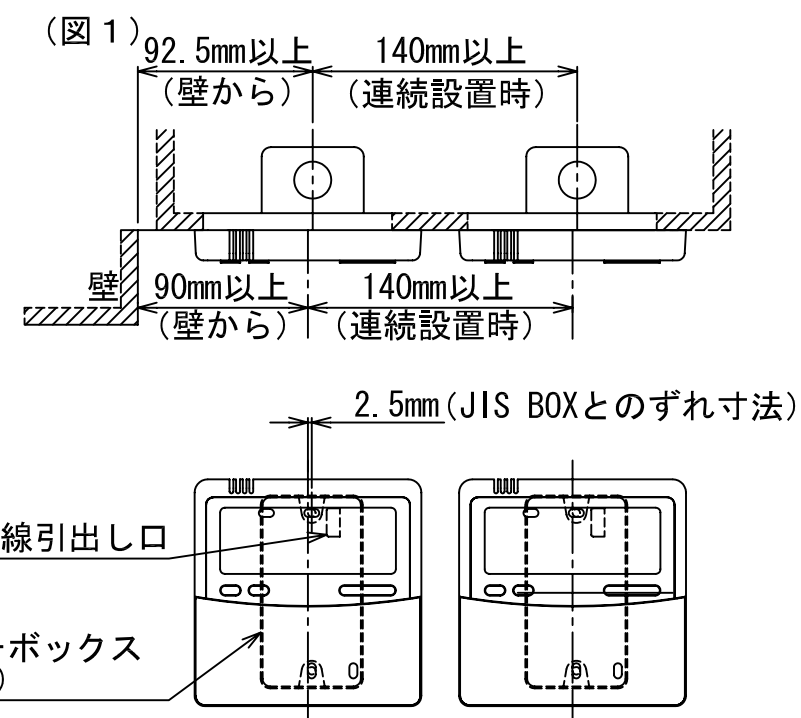
＜リモコン取付け寸法＞



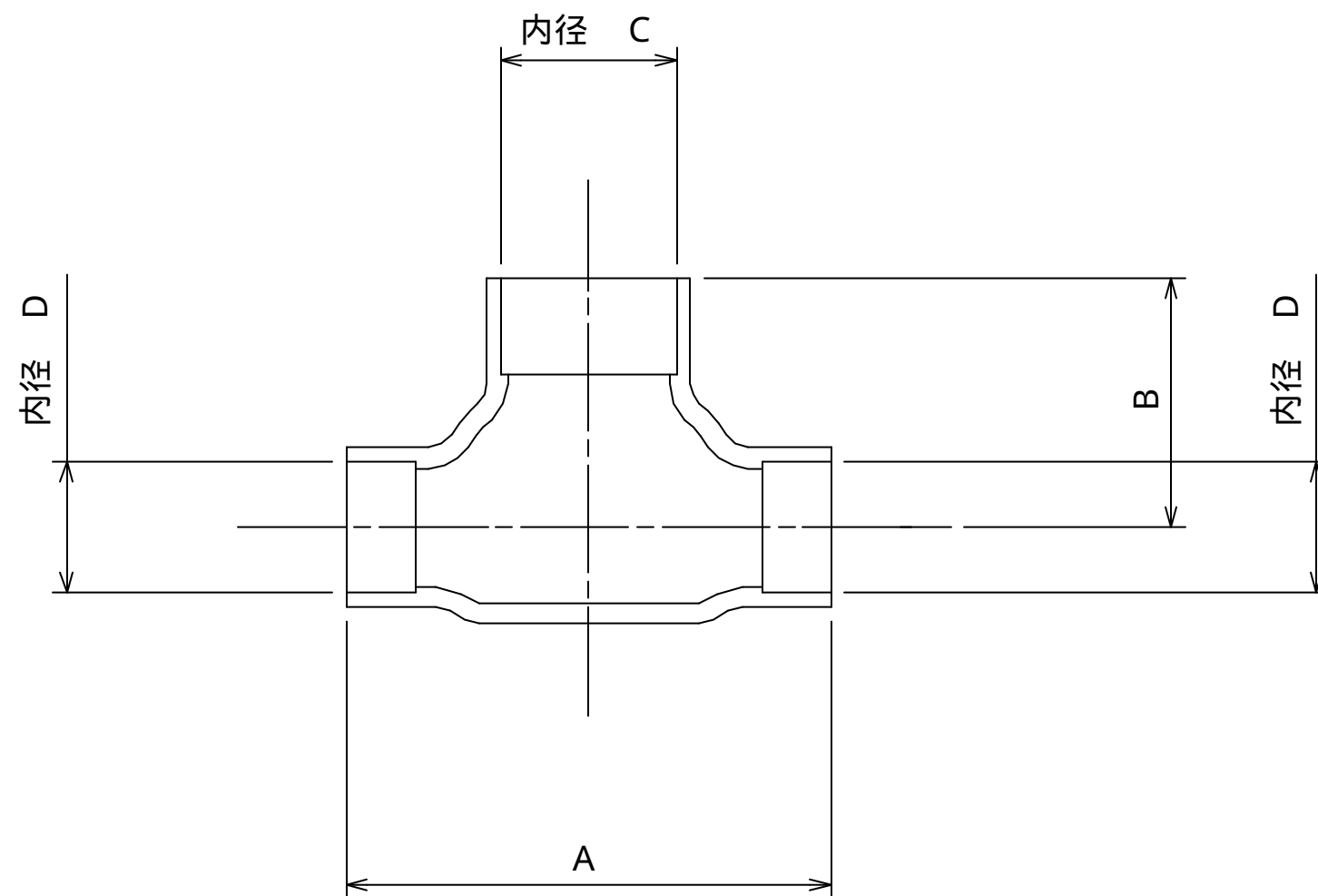
リモコンコード（現地手配）		
200mまで	VCTF 0.3mm ²	2 芯
500mまで	VCTF 0.5～2.0mm ²	2 芯

連続設置の場合の取付方法

リモコンを壁面に取付ける場合は、図1・図2・図3の取付け方法を守ってください。



適用機種		図面番号		T29E0401-07	
RBC-AMT31		品名	東芝パッケージエアコン用別売部品	尺度	図法 三角法
RBC-AMT32			外形図		
RBC-AMT32SD			ワイヤードリモコン		
		東芝キヤリア株式会社			



	A	B	C	D	P224用	P280用
液 側	35	18	12.7	9.5	-	
	34	14	9.5	9.5		-
ガス側	74	37	25.4	15.9		

適 用 機 種		図 面 番 号		T29E0501-01			
RBC-TWP101		品 名	東芝パッケージエアコン用別売部品		尺 度	図 法	三 角 法
			外 形 図				
			分 岐 管				
		東芝キヤリア株式会社					