

東芝パッケージエアコン  
ワイヤレスリモコン

(空冷インバータヒートポンプ式天井吊形)

【平成25年度グリーン購入法適合】

|                            |                 |             |                             |                       |                                |                            |
|----------------------------|-----------------|-------------|-----------------------------|-----------------------|--------------------------------|----------------------------|
| 定格冷房能力                     |                 |             | (注1)                        | kW                    | 3.6                            | <1.0～4.0>                  |
| 定格冷房時の顕熱比                  |                 |             |                             | -                     | 0.82                           |                            |
| 定格暖房標準能力                   |                 |             | (注1)                        | kW                    | 3.6                            | <1.0～5.3>                  |
| 定格暖房低温能力                   |                 |             | (注1)                        | kW                    | 3.9                            |                            |
| 冷房エネルギー消費効率<br>暖房エネルギー消費効率 |                 |             |                             | -                     | 3.00 / 3.00<br>3.96 / 3.96     |                            |
| 冷暖平均エネルギー消費効率              |                 |             |                             |                       | 3.48 / 3.48                    |                            |
| 中間冷暖房性能                    | 中間冷房能力          |             |                             | (注1)                  | kW                             | 1.8                        |
|                            | 中間冷房消費電力        |             |                             |                       | kW                             | 0.390 / 0.390              |
|                            | 中間冷房エネルギー消費効率   |             |                             |                       | -                              | 4.62 / 4.62                |
|                            | 中間暖房能力          |             |                             | (注1)                  | kW                             | 1.8                        |
|                            | 中間暖房消費電力        |             |                             |                       | kW                             | 0.340 / 0.340              |
|                            | 中間暖房エネルギー消費効率   |             |                             |                       | -                              | 5.29 / 5.29                |
| 通年エネルギー消費効率                |                 |             |                             | -                     | 4.7                            |                            |
| 電気特性<br>(注2)               | 電 源             |             |                             | (注3)                  | 三相 200V 50/60 Hz               |                            |
|                            | 定格冷房消費電力        |             |                             |                       | 1.20 / 1.20                    |                            |
|                            | 定格暖房標準消費電力      |             |                             |                       | 0.910 / 0.910                  |                            |
|                            | 定格暖房低温消費電力      |             |                             | kW                    | 1.49 / 1.49                    |                            |
|                            | 運 転 電 流         |             |                             | (冷)<br>(暖)            | A                              | 3.85 / 3.85<br>2.92 / 2.92 |
|                            |                 |             |                             | (最大)                  |                                | 6.9 / 6.9                  |
|                            | 力 率             |             |                             | (冷)<br>(暖)            | %                              | 90 / 90<br>90 / 90         |
|                            | 始 動 電 流         |             |                             |                       | A                              | - / -                      |
| 室内ユニット                     | 形 名             |             |                             | AIC-AP407H            |                                |                            |
|                            | 外 装             | 側面・吸込みグリル   |                             |                       | ピュアホイト(マッセルN9.1)               |                            |
|                            |                 | 吹出しグリル      |                             |                       | ピュアホイト(マッセルN9.1)               |                            |
|                            |                 | 下 面         |                             |                       | ピュアホイト(マッセルN9.1)               |                            |
|                            | 外形寸法            | 高 さ         | mm                          | 235                   |                                |                            |
|                            |                 | 幅           | mm                          | 950                   |                                |                            |
|                            |                 | 奥 行         | mm                          | 690                   |                                |                            |
|                            | 総 質 量           |             |                             | kg                    | 23                             |                            |
|                            | 空 気 熱 交 換 器     |             |                             | フィンドチューブ              |                                |                            |
|                            | 防 音 ・ 断 熱 材     |             |                             | 発泡ポリスチレン ・ ポリエチレンフォーム |                                |                            |
|                            | 送風装置            | 送 風 機       |                             |                       | シロッコファン                        |                            |
|                            |                 | 標 準 風 量     |                             |                       | m³/min                         | 14.0                       |
|                            |                 | 電 動 機       |                             |                       | kW                             | 0.094                      |
|                            | エ ア フ ィ ル タ     |             |                             | 室内ユニットに付属             |                                |                            |
|                            | 運 転 調 整 装 置     |             |                             | (注4)                  | ワイヤレスリモコンスイッチ                  |                            |
|                            | ド レ ン ロ 径 (呼び径) |             |                             | 20(塩ビ管)               |                                |                            |
|                            | 騒音値 (急・強・弱)     |             |                             |                       | dB                             | 36-34-28                   |
|                            | 室外機             | 形 名         |                             |                       | ROA-AP405H1                    |                            |
| 外形寸法                       |                 | 外 装         |                             |                       | シルキーシェード(マッセル1Y8.5/0.5)        |                            |
|                            |                 | 高 さ         | mm                          | 550                   |                                |                            |
|                            |                 | 幅           | mm                          | 780                   |                                |                            |
| 総 質 量                      |                 | 奥 行         | mm                          | 290                   |                                |                            |
|                            |                 | 形 式         |                             |                       | 全密閉形                           |                            |
|                            |                 | 圧 縮 機 電 動 機 | kW                          | 0.75                  |                                |                            |
| 極 数                        |                 |             | 4                           |                       |                                |                            |
| 空 気 熱 交 換 器                |                 |             | フィンドチューブ                    |                       |                                |                            |
| 冷 媒 制 御                    |                 |             | (冷)<br>(暖)                  | 電子制御弁<br>電子制御弁        |                                |                            |
| 送風装置                       |                 | 送 風 機       |                             |                       | プロペラファン                        |                            |
|                            |                 | 標 準 風 量     |                             |                       | m³/min                         | 39.0                       |
|                            |                 | 電 動 機       |                             |                       | kW                             | 0.043                      |
| 高 圧 ス イ ッ チ                |                 |             | MPa                         | -                     | -                              |                            |
| 低 圧 ス イ ッ チ                |                 |             | MPa                         | -                     | -                              |                            |
| 保 護 装 置                    |                 |             | 吐出温度セーフ<br>過電流セーフ<br>圧縮機セーフ |                       |                                |                            |
| ケースヒータ                     |                 |             |                             | W                     | -                              |                            |
| 騒 音 値                      |                 |             | (冷)<br>(暖)                  | dB                    | 46 / 46<br>47 / 47             |                            |
| 冷 媒 ・ 出 荷 時 封 入 量          |                 |             |                             | kg                    | R410A・1.00                     |                            |
| 冷 媒 追 加 不 要 の 最 大 実 長      |                 |             |                             | m                     | 20                             |                            |
| 冷 媒 追 加 量                  |                 |             |                             | g/m                   | 20                             |                            |
| 冷媒配管                       | 室外機 ・ 室内ユニット間   |             |                             | mm                    | ガス側：φ12.7 液側：φ6.4              |                            |
|                            |                 |             |                             |                       |                                |                            |
|                            | 最 大 実 長         |             |                             | m                     | 30                             |                            |
|                            | 最 大 落 差         |             |                             | m                     | 室外機が上の場合 ： 30<br>室外機が下の場合 ： 30 |                            |
|                            |                 |             |                             |                       |                                |                            |
|                            |                 |             |                             |                       |                                |                            |
| 電源設計                       | 漏 電 遮 断 器       |             |                             | (注14)                 | 15A、30mA 0.1sec以下              |                            |
|                            | 手 元 開 閉 器       | 開 閉 器 容 量   |                             |                       | A                              | 15                         |
|                            |                 | ヒ ュ ー ズ     |                             |                       | A                              | 10                         |
|                            |                 | 配 線 用 遮 断 器 |                             |                       | A                              | 10                         |
| 電 源 配 線                    |                 |             | 20m 以下                      | 単線1.6mm               |                                |                            |
|                            |                 |             | (注13) 50m 以下                | 単線2.0mm               |                                |                            |
|                            |                 |             |                             |                       |                                |                            |
|                            |                 |             |                             |                       |                                |                            |
| 連絡線                        | 室外機 ・ 室内ユニット間   |             |                             | 70 m以下                | 単線1.6mm×3本                     |                            |
|                            |                 |             |                             |                       |                                |                            |
|                            |                 |             |                             |                       |                                |                            |

(注13) 各線径での最大こう長は下記参照願います。

| 線 径                   | 電源線こう長（最大） |
|-----------------------|------------|
| 単線1.6mm               | 32         |
| 単線2.0mm               | 50         |
| 撚線5.5mm <sup>2</sup>  | 88         |
| 撚線8.0mm <sup>2</sup>  | -          |
| 撚線14.0mm <sup>2</sup> | -          |
| 撚線22.0mm <sup>2</sup> | -          |
| 撚線38.0mm <sup>2</sup> | -          |

(注14) 漏電遮断器が地絡保護専用の場合には  
手元開閉器＋ヒューズ、または配線用  
遮断器を設けてください。  
漏電遮断器は、高調波対応品を使用  
してください。

(注1) 冷暖房能力は、JIS B 8615-1条件によります。  
< > 内は能力範囲を示します。

(注2) 電気特性は、JIS B 8615-1条件によります。

(注3) 電源電圧は、変動があった場合でも±10%を超えないようにしてください。

(注4) ワイヤレスリモコンスイッチは別売部品です。



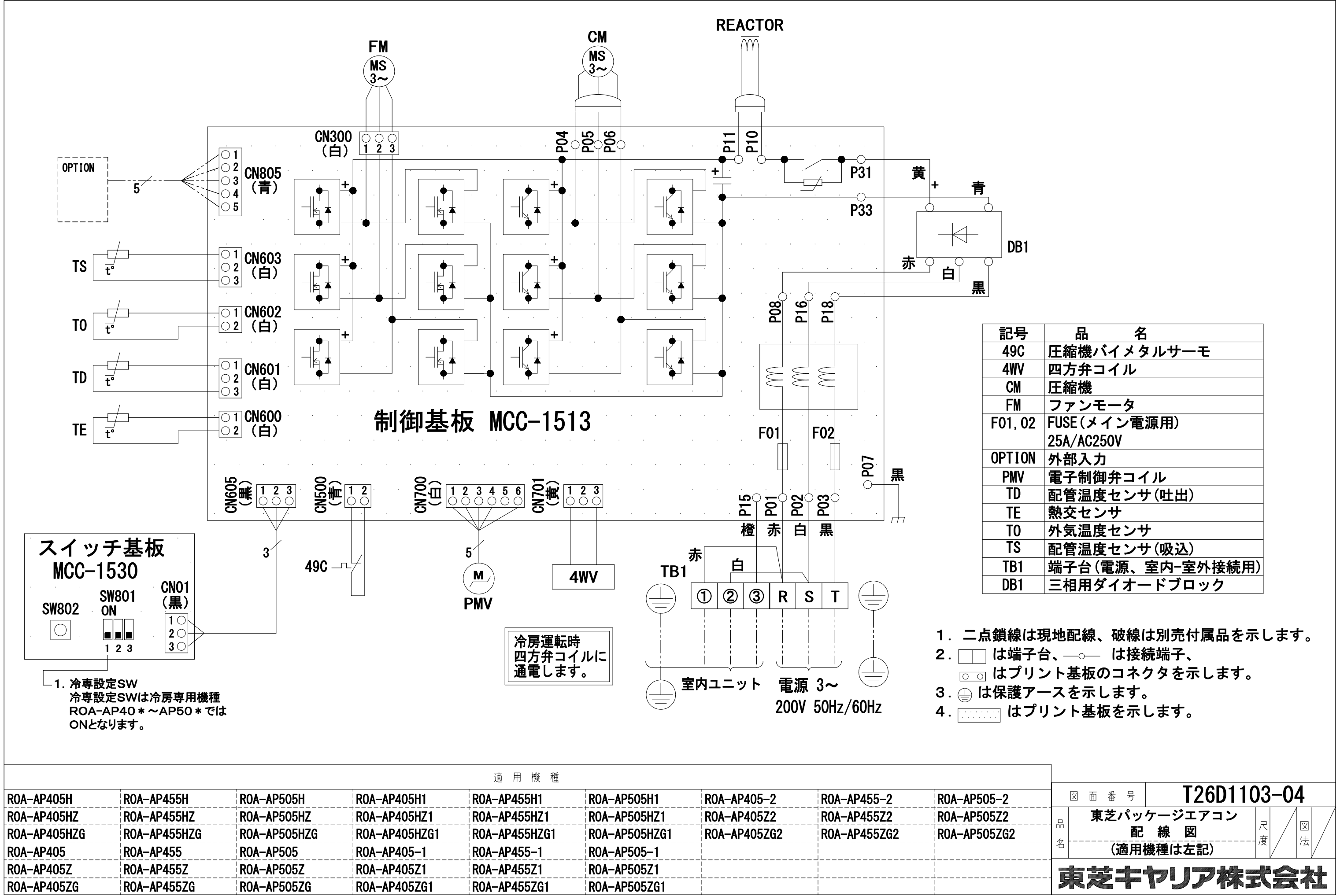
- 注) 1. ◎は端子板を示します。  
 2. 破線、一点鎖線は現地配線を示します。  
 3. 室外機、室内ユニットの内部配線は、各々の機種種の配線図を参照してください。  
 4. 受光ユニット、室内ユニット間の配線には極性がないので、室内ユニット端子板A, Bへの接続は逆になってもかまいません。

| 適用機種           |  | 図面番号 |  | T25G0449-05 |  |    |  |
|----------------|--|------|--|-------------|--|----|--|
| AIU-AP**H, H-1 |  | 品名   | 東芝パッケージエアコン<br>シングルタイプ<br>外部結線図（ワイヤレス） | 尺度          |  | 図法 |  |
| AIC-AP**H, H-1 |  |      |  |             |  |    |  |
| AIU-AP**WH     |  |      |  |             |  |    |  |
| AIU-AP**SH     |  |      |  |             |  |    |  |
| AIK-AP**H      |  |      |  |             |  |    |  |
| 東芝キヤリア株式会社     |  |      |  |             |  |    |  |



外 観 シルキーシート<sup>®</sup> (マンセルNo. 1Y8.5/0.5)

| 適 用 機 種       |               |               |               |               |                |                |                | 図 面 番 号 |                                   | T26C1105-02 |     |       |            |
|---------------|---------------|---------------|---------------|---------------|----------------|----------------|----------------|---------|-----------------------------------|-------------|-----|-------|------------|
| ROA-AP405HJ   | ROA-AP455HJ   | ROA-AP505HJ   | ROA-AP565HJ   | ROA-AP635HJ   | ROA-AP405HJ1   | ROA-AP455HJ1   | ROA-AP505HJ1   | 品 名     | 東芝パッケージエアコン<br>外 形 図<br>(適用機種は左記) | 尺 度         | 図 法 | 三 角 法 | 東芝キャリア株式会社 |
| ROA-AP405H    | ROA-AP455H    | ROA-AP505H    | ROA-AP565H    | ROA-AP635H    | ROA-AP405H1    | ROA-AP455H1    | ROA-AP505H1    |         |                                   |             |     |       |            |
| ROA-AP405HJZ  | ROA-AP455HJZ  | ROA-AP505HJZ  | ROA-AP565HJZ  | ROA-AP635HJZ  | ROA-AP405HJZ1  | ROA-AP455HJZ1  | ROA-AP505HJZ1  |         |                                   |             |     |       |            |
| ROA-AP405HZ   | ROA-AP455HZ   | ROA-AP505HZ   | ROA-AP565HZ   | ROA-AP635HZ   | ROA-AP405HZ1   | ROA-AP455HZ1   | ROA-AP505HZ1   |         |                                   |             |     |       |            |
| ROA-AP405HJZG | ROA-AP455HJZG | ROA-AP505HJZG | ROA-AP565HJZG | ROA-AP635HJZG | ROA-AP405HJZG1 | ROA-AP455HJZG1 | ROA-AP505HJZG1 |         |                                   |             |     |       |            |
| ROA-AP405HZG  | ROA-AP455HZG  | ROA-AP505HZG  | ROA-AP565HZG  | ROA-AP635HZG  | ROA-AP405HZG1  | ROA-AP455HZG1  | ROA-AP505HZG1  |         |                                   |             |     |       |            |



TE

t°

1

2

CN600

(白)

スィッチ基板

MCC-1530

SW802

SW801

ON

1

2

3

CN01

(黒)

1

2

3

1. 冷専設定SW

冷専設定SWは冷房専用機種

ROA-AP40\*~AP50\*では

ONとなります。

FM

MS

3~

1

2

3

CN300

(白)

CM

MS

3~

1

2

3

CN500

(青)

1

2

3

4

5

6

CN700

(白)

1

2

3

CN701

(黄)

49C

PMV

M

4WV

冷房運転時

四方弁コイルに

通電します。

REACTOR

P04

P05

P06

P11

P10

P31

P33

黄

青

赤

白

黒

DB1

F01

F02

P08

P16

P18

P07

黒

P15

橙

P01

赤

P02

白

P03

黒

TB1

赤

白

①

②

③

R

S

T

室内ユニット

電源 3~

200V 50Hz/60Hz

制御基板

MCC-1513

記号

品名

49C

圧縮機バイメタルサーモ

4WV

四方弁コイル

CM

圧縮機

FM

ファンモータ

F01, 02

FUSE(メイン電源用)

25A/AC250V

OPTION

外部入力

PMV

電子制御弁コイル

TD

配管温度センサ(吐出)

TE

熱交センサ

TO

外気温度センサ

TS

配管温度センサ(吸込)

TB1

端子台(電源、室内-室外接続用)

DB1

三相用ダイオードブロック

1. 二点鎖線は現地配線、破線は別売付属品を示します。

2. □□ は端子台、—○— は接続端子、  
□○□ はプリント基板のコネクタを示します。

3. ⊕ は保護アースを示します。

4. □□□□ はプリント基板を示します。

適用機種

ROA-AP405H

ROA-AP405HZ

ROA-AP405HZG

ROA-AP405

ROA-AP405Z

ROA-AP405ZG

ROA-AP455H

ROA-AP455HZ

ROA-AP455HZG

ROA-AP455

ROA-AP455Z

ROA-AP455ZG

ROA-AP505H

ROA-AP505HZ

ROA-AP505HZG

ROA-AP505

ROA-AP505Z

ROA-AP505ZG

ROA-AP405H1

ROA-AP405HZ1

ROA-AP405HZG1

ROA-AP405-1

ROA-AP405Z1

ROA-AP405ZG1

ROA-AP455H1

ROA-AP455HZ1

ROA-AP455HZG1

ROA-AP455-1

ROA-AP455Z1

ROA-AP455ZG1

ROA-AP505H1

ROA-AP505HZ1

ROA-AP505HZG1

ROA-AP505-1

ROA-AP505Z1

ROA-AP505ZG1

ROA-AP405-2

ROA-AP405Z2

ROA-AP405ZG2

ROA-AP455-2

ROA-AP455Z2

ROA-AP455ZG2

ROA-AP505-2

ROA-AP505Z2

ROA-AP505ZG2

図面番号

T26D1103-04

品名

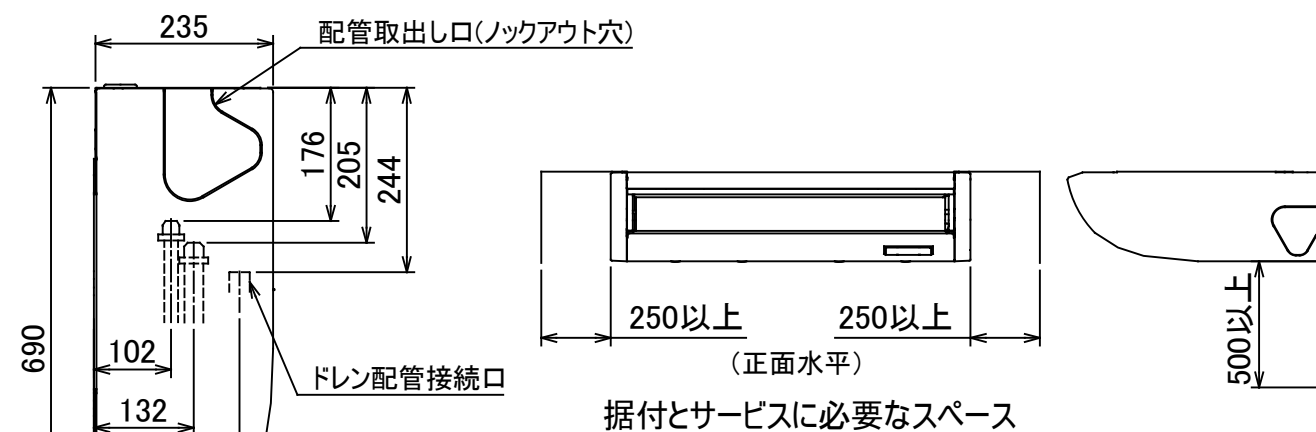
東芝パッケージエアコン

配線図

(適用機種は左記)

東芝キヤリア株式会社

T26D1103-54



注)  
冷媒配管は(上・右・後)の3方向より取り出し出来ます。  
\* 別売のドレンアップキットを使用する場合、冷媒配管は上方向からしか取り出しできません。

(単位:mm)

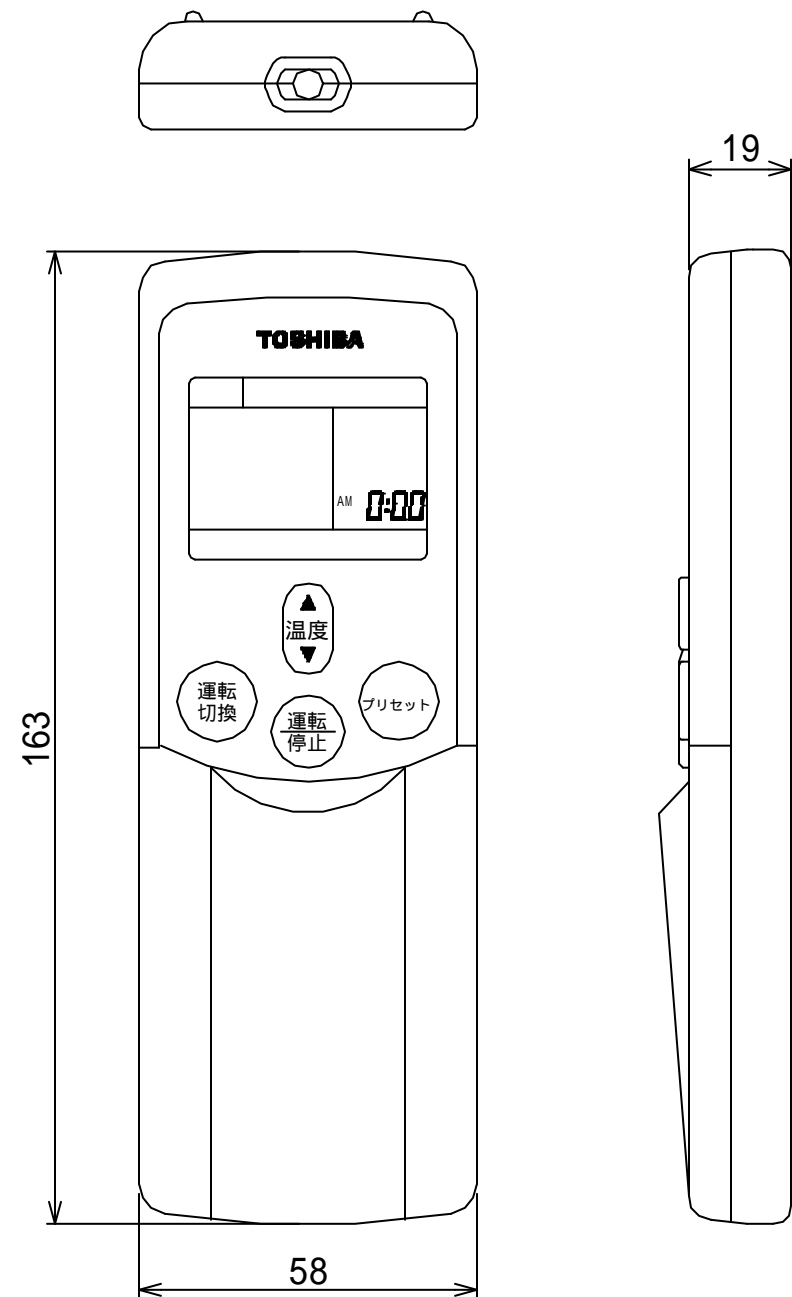
| 適 用 機 種    |              |            | 図 面 番 号    |                                 | T25A1301-05 |        |             |
|------------|--------------|------------|------------|---------------------------------|-------------|--------|-------------|
| AIC-AP407H | AIC-AP407H-1 | AIC-AP408H | 品<br>名     | 東芝パッケージエアコン<br>外形図<br>(適用機種は左記) | 尺<br>度      | 図<br>法 | 三<br>角<br>法 |
| AIC-AP457H | AIC-AP457H-1 | AIC-AP458H |            |                                 |             |        |             |
| AIC-AP507H | AIC-AP507H-1 | AIC-AP508H |            |                                 |             |        |             |
| AIC-AP567H | AIC-AP567H-1 | AIC-AP568H |            |                                 |             |        |             |
|            |              |            | 東芝キヤリア株式会社 |                                 |             |        |             |

T25A1301-5Y

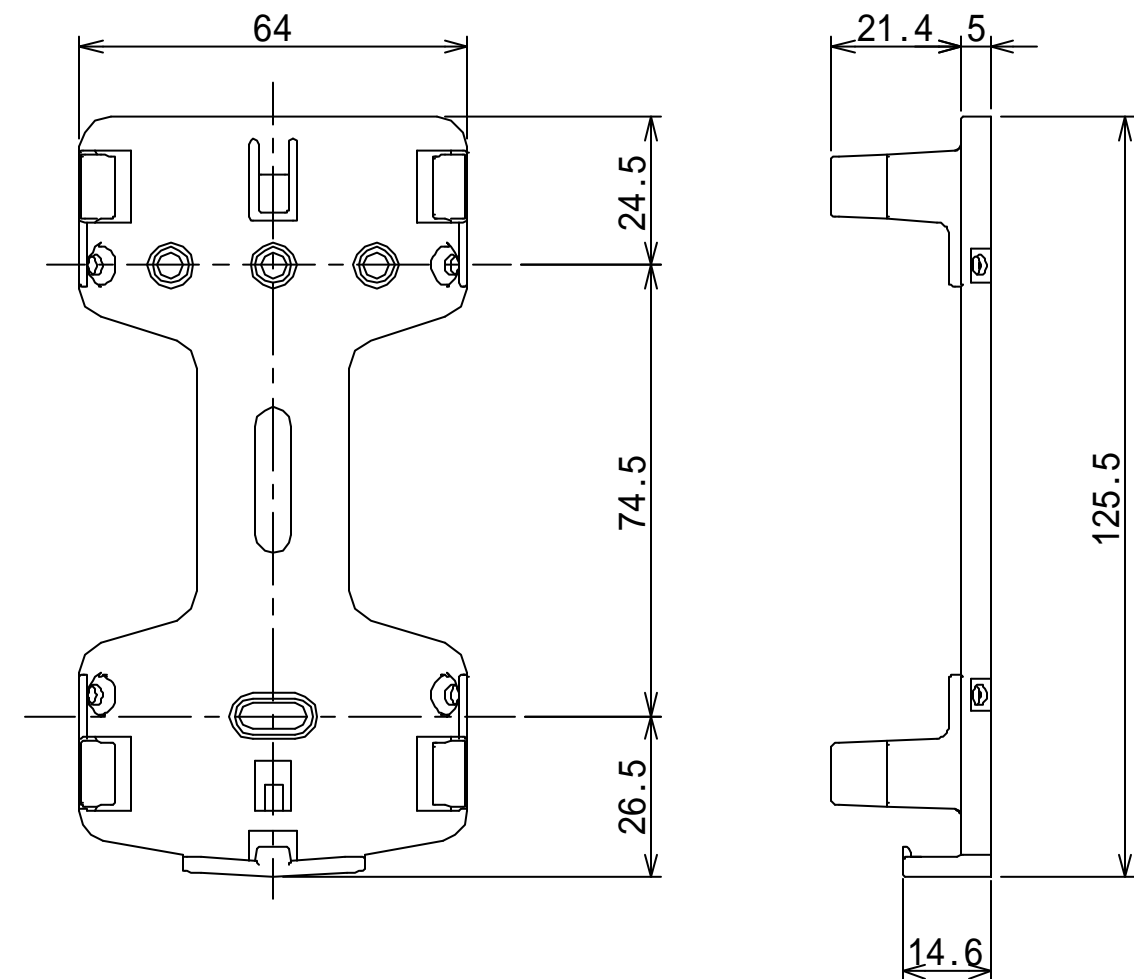


| 適 用 機 種       |                |            |             | 図 面 番 号    |             | T25B1301-03 |    |  |
|---------------|----------------|------------|-------------|------------|-------------|-------------|----|--|
| AIC-AP407H,-1 | AIC-AP717H,-1  | AIC-AP408H | AIC-AP718H  | 品名         | 東芝パッケージエアコン | 尺度          | 図法 |  |
| AIC-AP457H,-1 | AIC-AP807H,-1  | AIC-AP458H | AIC-AP808H  |            | 配 線 図       |             |    |  |
| AIC-AP507H,-1 | AIC-AP1127H,-1 | AIC-AP508H | AIC-AP1128H |            | (適用機種は左記)   |             |    |  |
| AIC-AP567H,-1 | AIC-AP1407H,-1 | AIC-AP568H | AIC-AP1408H |            |             |             |    |  |
| AIC-AP637H,-1 | AIC-AP1607H,-1 | AIC-AP638H | AIC-AP1608H |            |             |             |    |  |
|               |                |            |             | 東芝キヤリア株式会社 |             |             |    |  |

ワイヤレスリモコン寸法図



リモコンホルダ - ( 付属 ) 寸法図



| 適 用 機 種   |  | 図 面 番 号    |                  | T29E0402-01 |        |             |  |
|-----------|--|------------|------------------|-------------|--------|-------------|--|
| RBC-ATX12 |  | 品<br>名     | 東芝パッケージエアコン用別売部品 | 尺<br>度      | 図<br>法 | 三<br>角<br>法 |  |
|           |  |            | 外 形 図            |             |        |             |  |
|           |  |            | ワイヤレスリモコンキット     |             |        |             |  |
|           |  |            |                  |             |        |             |  |
|           |  | 東芝キヤリア株式会社 |                  |             |        |             |  |