

東芝パッケージエアコン
ワイヤレスリモコン

(空冷インバータヒートポンプ式天井吊形)

【平成25年度グリーン購入法適合】

定格冷房能力		(注1)	kW	4.0 <1.0～4.5>	
定格冷房時の顕熱比			-	0.77	
定格暖房標準能力		(注1)	kW	4.0 <1.0～5.4>	
定格暖房低温能力		(注1)	kW	3.9	
冷房エネルギー消費効率 暖房エネルギー消費効率			-	2.72 / 2.72 3.67 / 3.67	
冷暖平均エネルギー消費効率			-	3.20 / 3.20	
中間冷暖房性能	中間冷房能力	(注1)	kW	1.9	
	中間冷房消費電力		kW	0.430 / 0.430	
	中間冷房エネルギー消費効率		-	4.42 / 4.42	
	中間暖房能力	(注1)	kW	1.9	
	中間暖房消費電力		kW	0.360 / 0.360	
	中間暖房エネルギー消費効率		-	5.28 / 5.28	
	通年エネルギー消費効率			-	4.5
電気特性 (注2)	電 源		(注3)	三相 200V 50/60 Hz	
	定格冷房消費電力			1.47 / 1.47	
	定格暖房標準消費電力			1.09 / 1.09	
	定格暖房低温消費電力		kW	1.53 / 1.53	
	運 転 電 流		(冷) (暖)	A	4.72 / 4.72 3.50 / 3.50
			(最大)		6.9 / 6.9
	力 率		(冷) (暖)	%	90 / 90 90 / 90
	始 動 電 流			A	- / -
室内ユニット	形 名		AIC-AP457H		
	外 装	側面・吸込みグリル		ビュアホイト(マッセルN9.1)	
		吹出しグリル		ビュアホイト(マッセルN9.1)	
		下 面		ビュアホイト(マッセルN9.1)	
	外形寸法	高 さ	mm	235	
		幅	mm	950	
		奥 行	mm	690	
	総 質 量		kg	23	
	空 気 熱 交 換 器		フィンドチューブ		
	防 音 ・ 断 熱 材		発泡ポリスチレン ・ ポリエチレンフォーム		
	送風装置	送 風 機		シロッコファン	
		標 準 風 量		m³/min	14.0
		電 動 機		kW	0.094
	エ ア フ ィ ル タ		室内ユニットに付属		
	運 転 調 整 装 置		(注4)	ワイヤレスリモコンスイッチ	
	ド レ ン 口 径 (呼び径)		20(塩ビ管)		
	騒 音 値 (急・強・弱)		dB	36-34-28	
	室外機	形 名		ROA-AP455H1	
外 装		シルキーシェード(マッセル1Y8.5/0.5)			
外形寸法		高 さ	mm	550	
		幅	mm	780	
		奥 行	mm	290	
総 質 量		kg	34		
圧 縮 機		形 式		全密閉形	
		電 動 機	kW	0.75	
極 数		4			
空 気 熱 交 換 器		フィンドチューブ			
冷 媒 制 御		(冷) (暖)	電子制御弁 電子制御弁		
送風装置		送 風 機		プロペラファン	
		標 準 風 量		m³/min	39.0
		電 動 機		kW	0.043
高 圧 ス イ ッ チ		MPa	-	-	
低 圧 ス イ ッ チ		MPa	-	-	
保 護 装 置		吐出温度セーフ 過電流セーフ 圧縮機セーフ			
ケ ー ス ヒ ー タ		W	-		
騒 音 値 (冷) (暖)		dB	46 / 46 47 / 47		
冷 媒 ・ 出 荷 時 封 入 量		kg	R410A・1.00		
冷 媒 追 加 不 要 の 最 大 実 長		m	20		
冷 媒 追 加 量		g/m	20		
冷媒配管	室外機 ・ 室内ユニット間		mm	ガス側：φ12.7 液側：φ6.4	
	最 大 実 長		m	30	
	最 大 落 差		m	室外機が上の場合：30 室外機が下の場合：30	
電源設計	漏 電 遮 断 器		(注14)	15A、30mA 0.1sec以下	
	手 元 開 閉 器	開 閉 器 容 量		A	15
		ヒ ュ ー ズ		A	10
		配 線 用 遮 断 器		A	10
電 源 配 線		20m 以下	単線1.6mm		
		(注13) 50m 以下	単線2.0mm		
連絡線	室外機 ・ 室内ユニット間		70 m以下	単線1.6mm×3本	

(注1) 冷暖房能力は、JIS B 8615-1条件によります。
< > 内は能力範囲を示します。

(注2) 電気特性は、JIS B 8615-1条件によります。

(注3) 電源電圧は、変動があった場合でも±10%を超えないようにしてください。

(注4) ワイヤレスリモコンスイッチは別売部品です。

(注13) 各線径での最大こう長は下記参照願います。

線 径	電源線こう長（最大）
単線1.6mm	32
単線2.0mm	50
燃線5.5mm ²	88
燃線8.0mm ²	-
燃線14.0mm ²	-
燃線22.0mm ²	-
燃線38.0mm ²	-

(注14) 漏電遮断器が地絡保護専用の場合には
手元開閉器＋ヒューズ、または配線用
遮断器を設けてください。
漏電遮断器は、高調波対応品を使用
してください。



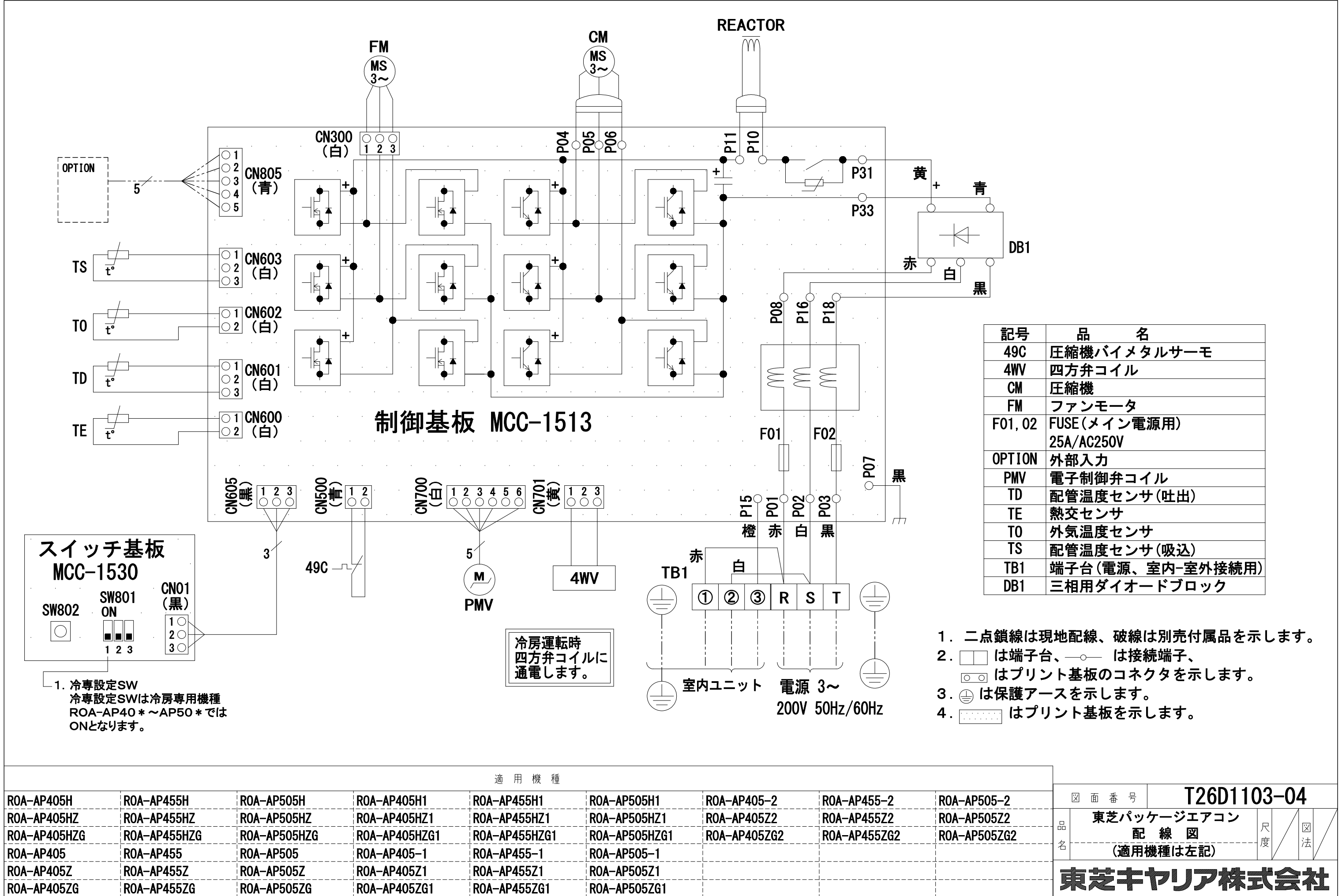
- 注) 1. ◎は端子板を示します。
 2. 破線、一点鎖線は現地配線を示します。
 3. 室外機、室内ユニットの内部配線は、各々の機種種の配線図を参照してください。
 4. 受光ユニット、室内ユニット間の配線には極性がないので、室内ユニット端子板A, Bへの接続は逆になってもかまいません。

適用機種		図面番号		T25G0449-05			
AIU-AP**H, H-1		品名	東芝パッケージエアコン シングルタイプ 外部結線図（ワイヤレス）	尺度		図法	
AIC-AP**H, H-1							
AIU-AP**WH							
AIU-AP**SH							
AIK-AP**H							
東芝キヤリア株式会社							



外 観 シルキーシート (マンセルNo. 1Y8.5/0.5)

適用機種								図面番号		T26C1105-02			
ROA-AP405HJ	ROA-AP455HJ	ROA-AP505HJ	ROA-AP565HJ	ROA-AP635HJ	ROA-AP405HJ1	ROA-AP455HJ1	ROA-AP505HJ1	品名	東芝パッケージエアコン 外形図 (適用機種は左記)	尺度	図法	三角法	東芝キャリア株式会社
ROA-AP405H	ROA-AP455H	ROA-AP505H	ROA-AP565H	ROA-AP635H	ROA-AP405H1	ROA-AP455H1	ROA-AP505H1						
ROA-AP405HJZ	ROA-AP455HJZ	ROA-AP505HJZ	ROA-AP565HJZ	ROA-AP635HJZ	ROA-AP405HJZ1	ROA-AP455HJZ1	ROA-AP505HJZ1						
ROA-AP405HZ	ROA-AP455HZ	ROA-AP505HZ	ROA-AP565HZ	ROA-AP635HZ	ROA-AP405HZ1	ROA-AP455HZ1	ROA-AP505HZ1						
ROA-AP405HJZG	ROA-AP455HJZG	ROA-AP505HJZG	ROA-AP565HJZG	ROA-AP635HJZG	ROA-AP405HJZG1	ROA-AP455HJZG1	ROA-AP505HJZG1						
ROA-AP405HZG	ROA-AP455HZG	ROA-AP505HZG	ROA-AP565HZG	ROA-AP635HZG	ROA-AP405HZG1	ROA-AP455HZG1	ROA-AP505HZG1						



TE

t°

1

2

CN600

(白)

FM

MS

3~

1

2

3

CN300

(白)

CM

MS

3~

P04

P05

P06

REACTOR

P11

P10

P31

P33

黄

青

赤

白

黒

DB1

49C

1

2

3

CN605

(黒)

3

49C

1

2

CN500

(青)

1

2

3

4

5

6

CN700

(白)

5

PMV

M

4WV

1

2

3

CN701

(黄)

P15

P01

P02

P03

P07

黒

赤

白

黒

①

②

③

R

S

T

室内ユニット

電源 3~

200V 50Hz/60Hz

①

②

③

R

S

T

室内ユニット

電源 3~

200V 50Hz/60Hz

制御基板 MCC-1513

スイッチ基板 MCC-1530

SW802

SW801 ON

1 2 3

CN01 (黒)

1 2 3

1. 冷専設定SW
冷専設定SWは冷房専用機種
ROA-AP40*~AP50*では
ONとなります。

冷房運転時
四方弁コイルに
通電します。

記号

品名

49C

圧縮機バイメタルサーモ

4WV

四方弁コイル

CM

圧縮機

FM

ファンモータ

F01, 02

FUSE(メイン電源用)
25A/AC250V

OPTION

外部入力

PMV

電子制御弁コイル

TD

配管温度センサ(吐出)

TE

熱交センサ

TO

外気温度センサ

TS

配管温度センサ(吸込)

TB1

端子台(電源、室内-室外接続用)

DB1

三相用ダイオードブロック

1. 二点鎖線は現地配線、破線は別売付属品を示します。

2. □□ は端子台、—○— は接続端子、
□□ はプリント基板のコネクタを示します。

3. ⊕ は保護アースを示します。

4. □□□□ はプリント基板を示します。

適用機種

ROA-AP405H

ROA-AP405HZ

ROA-AP405HZG

ROA-AP405

ROA-AP405Z

ROA-AP405ZG

ROA-AP455H

ROA-AP455HZ

ROA-AP455HZG

ROA-AP455

ROA-AP455Z

ROA-AP455ZG

ROA-AP505H

ROA-AP505HZ

ROA-AP505HZG

ROA-AP505

ROA-AP505Z

ROA-AP505ZG

ROA-AP405H1

ROA-AP405HZ1

ROA-AP405HZG1

ROA-AP405-1

ROA-AP405Z1

ROA-AP405ZG1

ROA-AP455H1

ROA-AP455HZ1

ROA-AP455HZG1

ROA-AP455-1

ROA-AP455Z1

ROA-AP455ZG1

ROA-AP505H1

ROA-AP505HZ1

ROA-AP505HZG1

ROA-AP505-1

ROA-AP505Z1

ROA-AP505ZG1

ROA-AP405-2

ROA-AP405Z2

ROA-AP405ZG2

ROA-AP455-2

ROA-AP455Z2

ROA-AP455ZG2

ROA-AP505-2

ROA-AP505Z2

ROA-AP505ZG2

図面番号

T26D1103-04

品名

東芝パッケージエアコン
配線図
(適用機種は左記)

東芝キヤリア株式会社

T26D1103-54



注)
冷媒配管は(上・右・後)の3方向より取り出し出来ます。
* 別売のドレンアップキットを使用する場合、冷媒配管は上方向からしか取り出しできません。

(単位:mm)

適 用 機 種			図 面 番 号		T25A1301-05		
AIC-AP407H	AIC-AP407H-1	AIC-AP408H	品名	東芝パッケージエアコン 外形図 (適用機種は左記)	尺度	図法	三角法
AIC-AP457H	AIC-AP457H-1	AIC-AP458H					
AIC-AP507H	AIC-AP507H-1	AIC-AP508H					
AIC-AP567H	AIC-AP567H-1	AIC-AP568H					
			東芝キヤリア株式会社				

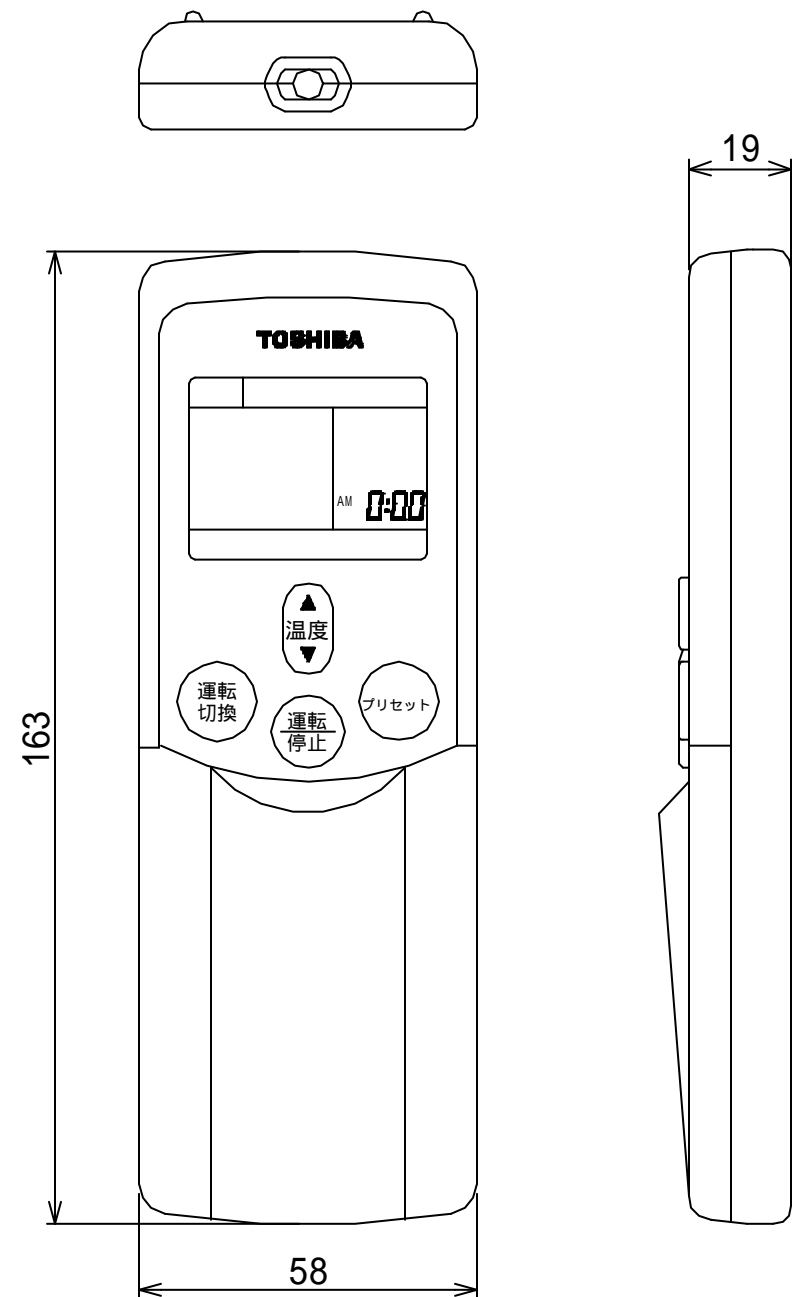
T25A1301-5Y



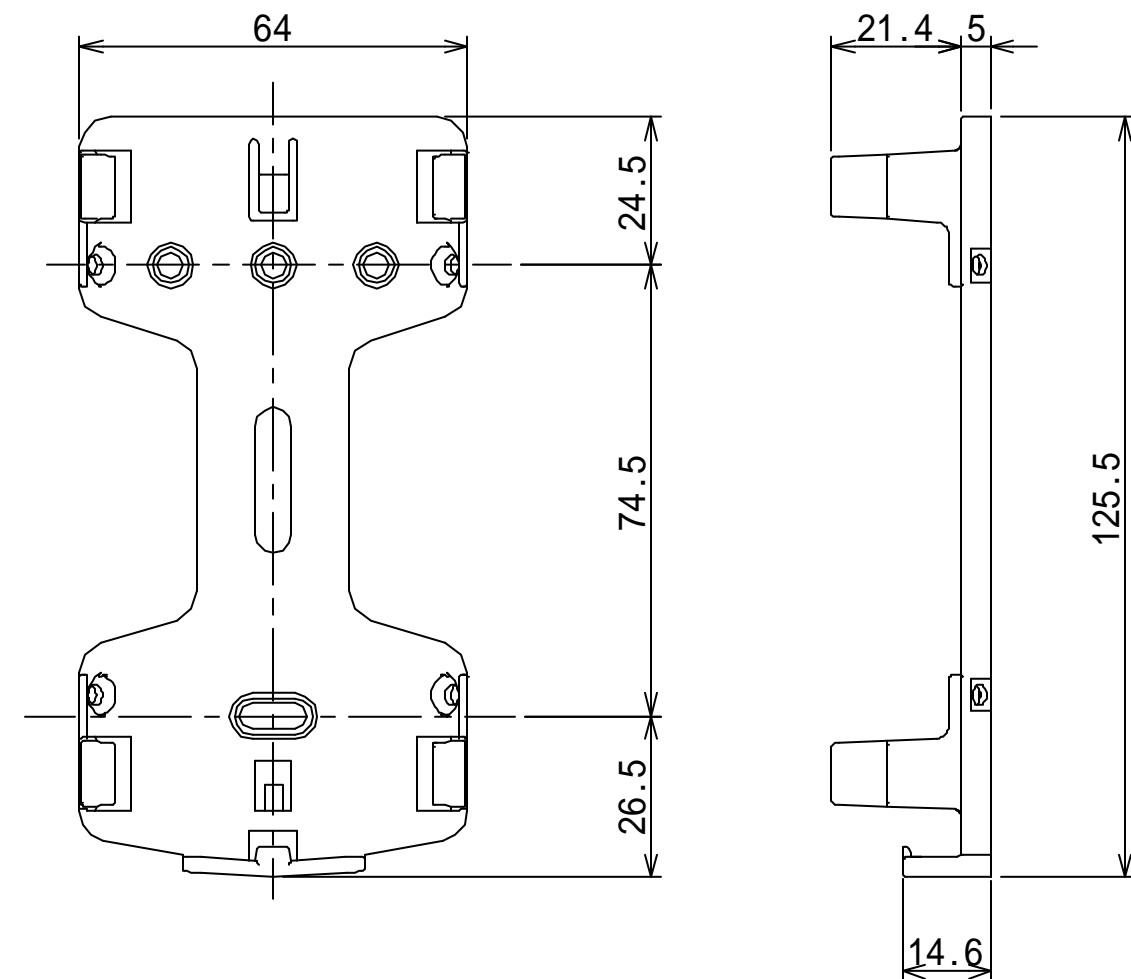
- 破線は現地配線、一点鎖線は別売付属品を示します。
- は端子台、—○— は接続端子、 はプリント基板上的のコネクタを示します。
- は保護アースを示します。
- はプリント基板を示します。

適 用 機 種				図 面 番 号		T25B1301-03			
AIC-AP407H,-1	AIC-AP717H,-1	AIC-AP408H	AIC-AP718H	品名	東芝パッケージエアコン 配 線 図 (適用機種は左記)	尺度	図法		
AIC-AP457H,-1	AIC-AP807H,-1	AIC-AP458H	AIC-AP808H						
AIC-AP507H,-1	AIC-AP1127H,-1	AIC-AP508H	AIC-AP1128H						
AIC-AP567H,-1	AIC-AP1407H,-1	AIC-AP568H	AIC-AP1408H						
AIC-AP637H,-1	AIC-AP1607H,-1	AIC-AP638H	AIC-AP1608H						
東芝キヤリア株式会社									

ワイヤレスリモコン寸法図



リモコンホルダ - (付属) 寸法図



適用機種		図面番号		T29E0402-01			
RBC-ATX12		品名	東芝パッケージエアコン用別売部品	尺度	図法	三角法	
			外形図				
			ワイヤレスリモコンキット				
		東芝キヤリア株式会社					