

東芝パッケージエアコン

(空冷インバータヒートポンプ式壁掛形)

【平成26年度グリーン購入法適合】

定格冷房能力 (注1)	kW	3.6	<1.0~4.0>	室外形名	ROA-AP405H1
定格冷房時の顕熱比	-	0.85		外装	シルキーシェード(ワレ1Y8.5/0.5)
定格暖房標準能力 (注1)	kW	4.0	<1.0~5.4>	外形寸法	高さ mm 550
				幅 mm 780	
定格暖房低温能力 (注1)	kW	4.1		奥行 mm 290	
				総質量 kg 34	
冷房エネルギー消費効率		3.61	/ 3.61	形 式	全密閉形
暖房エネルギー消費効率		4.02	/ 4.02	圧縮機電機機	0.75
冷暖平均エネルギー消費効率		3.82	/ 3.82	極数	4
				空気熱交換器	フィンチューブ
				冷媒制御 (冷)	電子制御弁
				(暖)	電子制御弁
中間冷房能力 (注1)	kW	1.8		送風機	プロペラファン
中間冷房消費電力	kW	0.380	/ 0.380	標準風量 m³/min	39.0
中間冷房エネルギー消費効率	-	4.74	/ 4.74	電機機 kW	0.043
中間暖房能力 (注1)	kW	1.9		高圧スイッチ	MPa - -
中間暖房消費電力	kW	0.391	/ 0.391	低圧スイッチ	MPa - -
中間暖房エネルギー消費効率	-	4.86	/ 4.86	保護装置	吐出温度セーフ 過電流セーフ 圧縮機セーフ
通年エネルギー消費効率	-	4.7		ケースヒータ	W -
電気特性 (注2)				騒音値 (冷)	dB 46 / 46
電 源 (注3)		三相 200V 50/60 Hz		(暖)	dB 47 / 47
定格冷房消費電力		0.998	/ 0.998	冷媒・出荷時封入量	kg R410A・1.00
定格暖房標準消費電力		0.996	/ 0.996	冷媒追加不要の最大実長	m 20
定格暖房低温消費電力	kW	1.40	/ 1.40	冷媒追加量	g/m 20
運 転 電 流 (冷)	A	3.51	/ 3.51	冷媒配管	室外機・室内ユニット間 mm ガス側：φ12.7 液側：φ6.4
(暖)		3.45	/ 3.45		
(最大)		6.9	/ 6.9	最大実長	m 30
力 率 (冷)	%	82	/ 82	最大落差	m 室外機が上の場合：30
(暖)		83	/ 83		室外機が下の場合：30
始 動 電 流	A	-	/ -		
室外形名		AIK-AP405H		電源設計	漏電遮断器 (注14) 15A、30mA 0.1sec以下
外装側面・吸込みグリル		△-2.5GY9.0/0.5		手元開閉器	開閉器容量 A 15
吹出しグリル		△-2.5GY9.0/0.5		ヒューズ	A 10
下面		△-2.5GY9.0/0.5		配線用遮断器	A 10
高さ mm		320		電源配線 (注13)	20m 以下 単線1.6mm
幅 mm		1,050		50m 以下 単線2.0mm	
奥行 mm		228			
総質量 kg		12			
空気熱交換器		フィンチューブ			
防音・断熱材		軟質ポリエチレンフォーム・発泡スチロール			
送風機		横流ファン			
標準風量 m³/min		14.0			
電機機 kW		0.030			
エアフィルタ		室内ユニットに付属			
運転調整装置 (注4)		リモコンスイッチ			
ドレン口径 (呼び径)		16(塩ビ管)			
騒音値 (急-強-弱)	dB	42 - 39 - 36			

(注13) 各線径での最大こう長は下記参照願います。

線 径	電源線こう長 (最大)
単線1.6mm	32
単線2.0mm	50
撚線5.5mm ²	88
撚線8.0mm ²	-
撚線14.0mm ²	-
撚線22.0mm ²	-
撚線38.0mm ²	-

(注14) 漏電遮断器が地絡保護専用の場合には手元開閉器+ヒューズ、または配線用遮断器を設けてください。
漏電遮断器は、高調波対応品を使用してください。

(注1) 冷暖房能力は、JIS B 8615-1条件によります。

< > 内は能力範囲を示します。

(注2) 電気特性は、JIS B 8615-1条件によります。

(注3) 電源電圧は、変動があった場合でも±10%を超えないようにしてください。

(注4) リモコンスイッチは別売部品です。
リモコンコード配線長は『リモコン外形図』を参照してください。



- 注) 1. ◎ は端子板を示します。
2. 破線、一点鎖線は現地配線を示します。
3. 室外機、室内ユニットの内部配線は、各々の機種の配線図を参照してください。
4. リモコン配線には極性がないので、室内ユニット端子板A, Bへの接続は逆になってもかまいません。

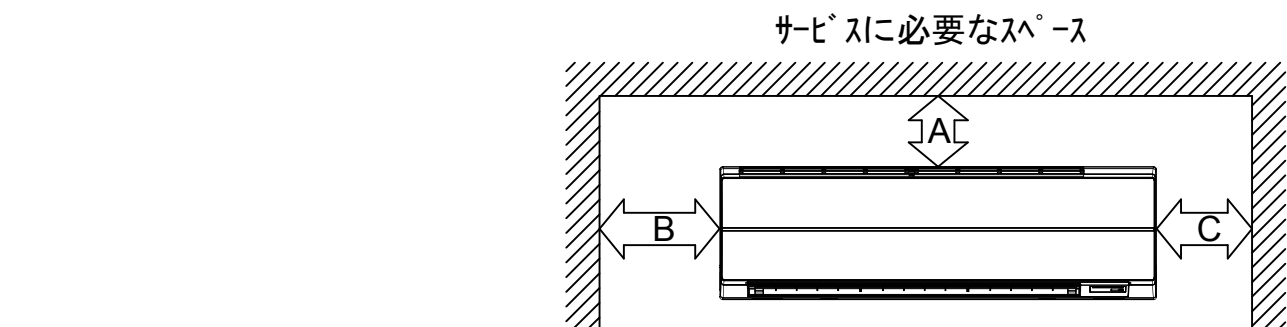
適用機種		図面番号		T25G0702-02		
AIU-AP**H	AID-AP**H, H-1	品名	東芝パッケージエアコン シングルタイプ 外部結線図	尺度	図法	
AIC-AP**H, H-1	AIK-AP**H					
AIU-AP**WH	AIC-AP**PH					
AIU-AP**SH, SH-1		東芝キヤリア株式会社				
AID-AP**BH, BH-1						



外 観 シルキーシート (マンセルNo. 1Y8.5/0.5)

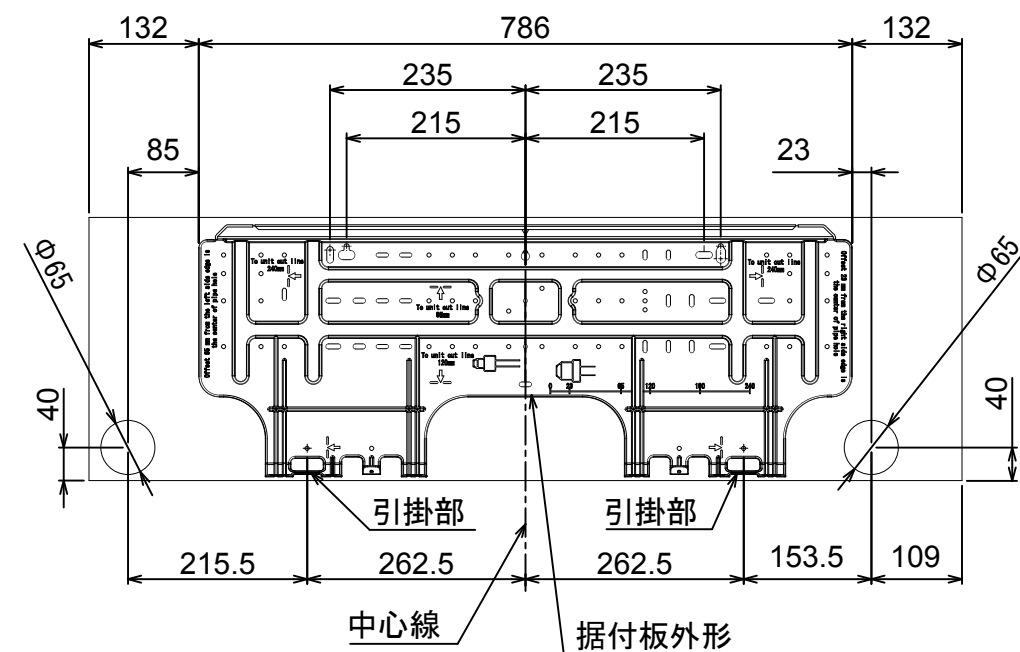
適用機種								図面番号		T26C1105-02			
ROA-AP405HJ	ROA-AP455HJ	ROA-AP505HJ	ROA-AP565HJ	ROA-AP635HJ	ROA-AP405HJ1	ROA-AP455HJ1	ROA-AP505HJ1	品名	東芝パッケージエアコン		尺度	図法	三角法
ROA-AP405H	ROA-AP455H	ROA-AP505H	ROA-AP565H	ROA-AP635H	ROA-AP405H1	ROA-AP455H1	ROA-AP505H1		外形図				
ROA-AP405HJZ	ROA-AP455HJZ	ROA-AP505HJZ	ROA-AP565HJZ	ROA-AP635HJZ	ROA-AP405HJZ1	ROA-AP455HJZ1	ROA-AP505HJZ1		(適用機種は左記)				
ROA-AP405HZ	ROA-AP455HZ	ROA-AP505HZ	ROA-AP565HZ	ROA-AP635HZ	ROA-AP405HZ1	ROA-AP455HZ1	ROA-AP505HZ1						
ROA-AP405HJZG	ROA-AP455HJZG	ROA-AP505HJZG	ROA-AP565HJZG	ROA-AP635HJZG	ROA-AP405HJZG1	ROA-AP455HJZG1	ROA-AP505HJZG1						
ROA-AP405HZG	ROA-AP455HZG	ROA-AP505HZG	ROA-AP565HZG	ROA-AP635HZG	ROA-AP405HZG1	ROA-AP455HZG1	ROA-AP505HZG1						
								東芝キヤリア株式会社					

東芝キャリア株式会社



	距離
A	50mm 以上
B	56mm 以上
C	56mm 以上

注)
左側設置スペースを56mmにしたときの横流ファン取りはずしの際、室内機を取りはずす必要があります。室内機を取りはずさずに横流ファンを取りはずすには、製品左端より850mmのスペースが必要です。



適用機種		図面番号		T25A1101-02		
AIK-AP405H	AIK-AP406H	品名	東芝パッケージエアコン 外形図 (適用機種は左記)	尺度	図法	三角法
AIK-AP455H	AIK-AP456H					
AIK-AP505H	AIK-AP506H					
AIK-AP565H	AIK-AP566H					
AIK-AP635H	AIK-AP636H					
東芝キヤリア株式会社						

単位：mm

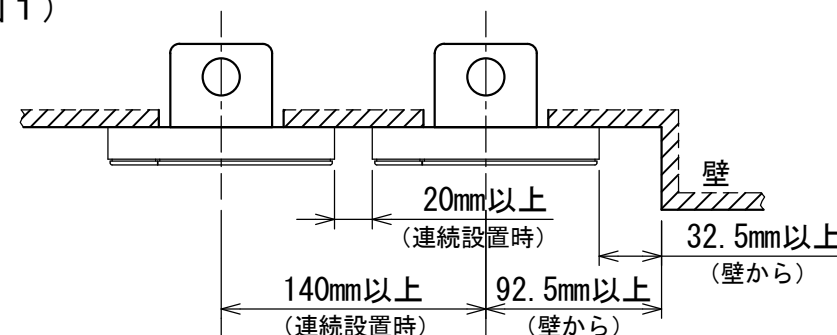


お願い)
配線を埋込まれる場合は、JIS-C8340
1個用スイッチボックス(カバーなし)
又は、2個用スイッチボックス(カバーなし)
を現地手配し、埋込んでください。

連続設置の場合の取付方法

リモコンを壁面に取付ける場合は、図1・図2・図3の
取付け方法を守ってください。

(図1)



リモコン線引出し口

JIS C8340
1個用スイッチボックス
(カバーなし)

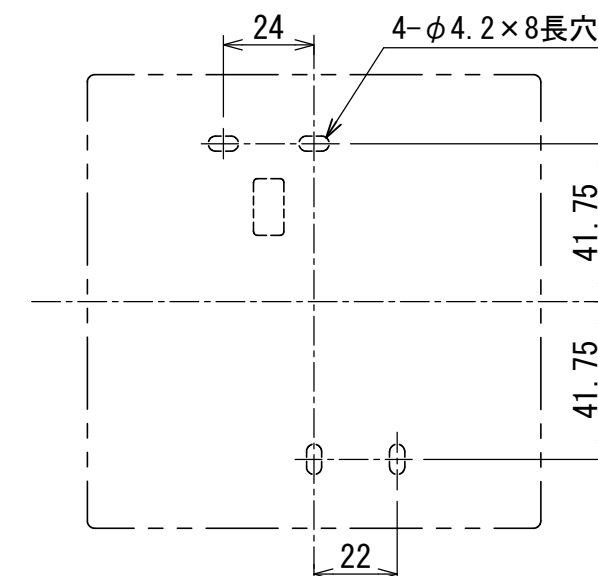
(図2)



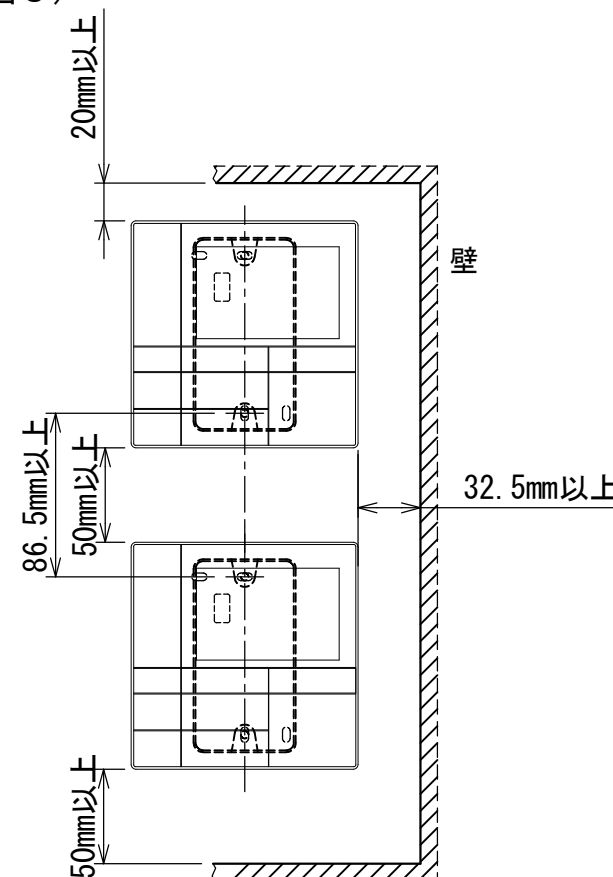
リモコン線引出し口

JIS C8340
2個用スイッチボックス
(カバーなし)

＜リモコン取付け寸法＞



(図3)



リモコン配線とリモコン渡り線

リモコン配線(通信線)とAC100V/200Vの配線を
直接接触させたり、同一電線管に収めること
はできません。ノイズ等により、制御系統に
異常が生じる恐れがあります。

※ご使用のリモコンによって異なります。

線種	VCTF: 0.3mm ² × 2			VCTF: 0.5mm ² ~ 2.0mm ² × 2		
	1リモコン	2リモコン	ワイヤレスとの 2リモコン	1リモコン	2リモコン	ワイヤレスとの 2リモコン
リモコン配線とリモコン 渡り配線の総配線長 (L+L1+L2+...Ln)	200mまで	120mまで	200mまで	500mまで	300mまで	400mまで
リモコン渡り配線の総配線長 (L1+L2+...Ln)	200mまで			200mまで		



適用機種		図面番号		T29E1405-01			
RBC-AMS53		品名	東芝パッケージエアコン用別売部品	尺度	図法	三角法	
			外形図				
			ワイヤードリモコン				
		東芝キヤリア株式会社					

T29E1405-4Y