

東芝パッケージエアコン

(空冷インバータヒートポンプ式壁掛形)

【平成26年度グリーン購入法適合】

定格冷房能力 (注1)				kW	4.5	<1.0~5.0>	室外機	形 名		ROA-AP505H1		
定格冷房時の顕熱比				-	0.76	外形寸法		外 装		シルキーシェード(ワレ1Y8.5/0.5)		
定格暖房標準能力 (注1)				kW	5.0			<1.0~5.6>	高 さ		mm	550
								幅		mm	780	
								奥 行		mm	290	
定格暖房低温能力 (注1)				kW	4.1		総 質 量	kg		34		
						圧 縮 機		形 式		全密閉形		
						電 動 機		kW	0.75			
						極 数				4		
冷房エネルギー消費効率						3.24 / 3.24	空 気 熱 交 換 器				フィンドチューブ	
暖房エネルギー消費効率				-		3.82 / 3.82	冷 媒 制 御				(冷) 電子制御弁 (暖) 電子制御弁	
冷暖平均エネルギー消費効率						3.53 / 3.53						
中間冷暖房性能	中間冷房能力 (注1)	kW	2.2				送風装置	送 風 機		フロベラファン		
	中間冷房消費電力	kW	0.469 / 0.469			標 準 風 量		m³/min	39.0			
	中間冷房エネルギー消費効率	-	4.69 / 4.69			電 動 機		kW	0.043			
	中間暖房能力 (注1)	kW	2.4			高圧スイッチ		MPa	-	-		
		中間暖房消費電力	kW	0.498 / 0.498			低圧スイッチ		MPa	-	-	
	中間暖房エネルギー消費効率	-	4.82 / 4.82				保 護 装 置		吐出温度セーフ 過電流セーフ 圧縮機セーフ			
							ケースヒータ		W	-		
							騒 音 値		(冷) (暖)	dB	46 / 46 47 / 47	
通年エネルギー消費効率				-		4.6	冷 媒 ・ 出 荷 時 封 入 量		kg	R410A・1.00		
							冷 媒 追 加 不 要 の 最 大 実 長		m	20		
							冷 媒 追 加 量		g/m	20		
電気特性 (注2)	電 源 (注3)			三相	200V 50/60 Hz		冷媒配管	室外機・室内ユニット間		mm	ガス側：φ12.7 液側：φ6.4	
	定格冷房消費電力		kW	1.39 / 1.39								
	定格暖房標準消費電力			1.31 / 1.31								
	定格暖房低温消費電力			1.40 / 1.40								
	運 転 電 流 (冷) (暖)		A	4.53 / 4.53 4.33 / 4.33		最 大 実 長		m	30			
	力 率 (最大) (冷) (暖)		%	6.9 / 6.9 89 / 89 87 / 87		最 大 落 差		m	室外機が上の場合：30 室外機が下の場合：30			
	始 動 電 流		A	- / -								
室内ユニット	形 名			AIK-AP505H			電源設計	漏 電 源 断 器 (注14)		15A、30mA 0.1sec以下		
	外 装 側面・吸込みグリル		△-2.5GY9.0/0.5			手元		開 閉 器 容 量		A	15	
	吹出しグリル		△-2.5GY9.0/0.5					ヒューズ		A	10	
	下 面		△-2.5GY9.0/0.5					開 閉 器		A	10	
	外形寸法	高 さ	mm	320		電 源 配 線		20m 以下	単線1.6mm			
		幅	mm	1,050		(注13)		50m 以下	単線2.0mm			
		奥 行	mm	228								
	総 質 量	kg	12									
	空 気 熱 交 換 器			フィンドチューブ			連絡線	室外機・室内ユニット間		70 m以下	単線1.6mm×3本	
	防 音 ・ 断 熱 材			軟質ポリエチレンフォーム・発泡スチロール								
	送風装置	送 風 機		横流ファン								
		標 準 風 量		m³/min	14.0							
								電 動 機		kW	0.030	
	エアフィルタ				室内ユニットに付属			リモコンコード				
	運転調整装置 (注4)				リモコンスイッチ			VCTF0.5-2.0mm2 2芯 など				
ドレン口径(呼び径)				16(塩ビ管)								
騒音値 (急・強・弱)				dB			42 - 39 - 36					

(注13) 各線径での最大こう長は下記参照願います。

線径	電源線こう長(最大)
単線1.6mm	32
単線2.0mm	50
撚線5.5mm ²	88
撚線8.0mm ²	-
撚線14.0mm ²	-
撚線22.0mm ²	-
撚線38.0mm ²	-

(注14) 漏電遮断器が地絡保護専用の場合には
手元開閉器+ヒューズ、または配線用
遮断器を設けてください。
漏電遮断器は、高調波対応品を使用
してください。

(注1) 冷暖房能力は、JIS B 8615-1条件によります。
< > 内は能力範囲を示します。

(注2) 電気特性は、JIS B 8615-1条件によります。

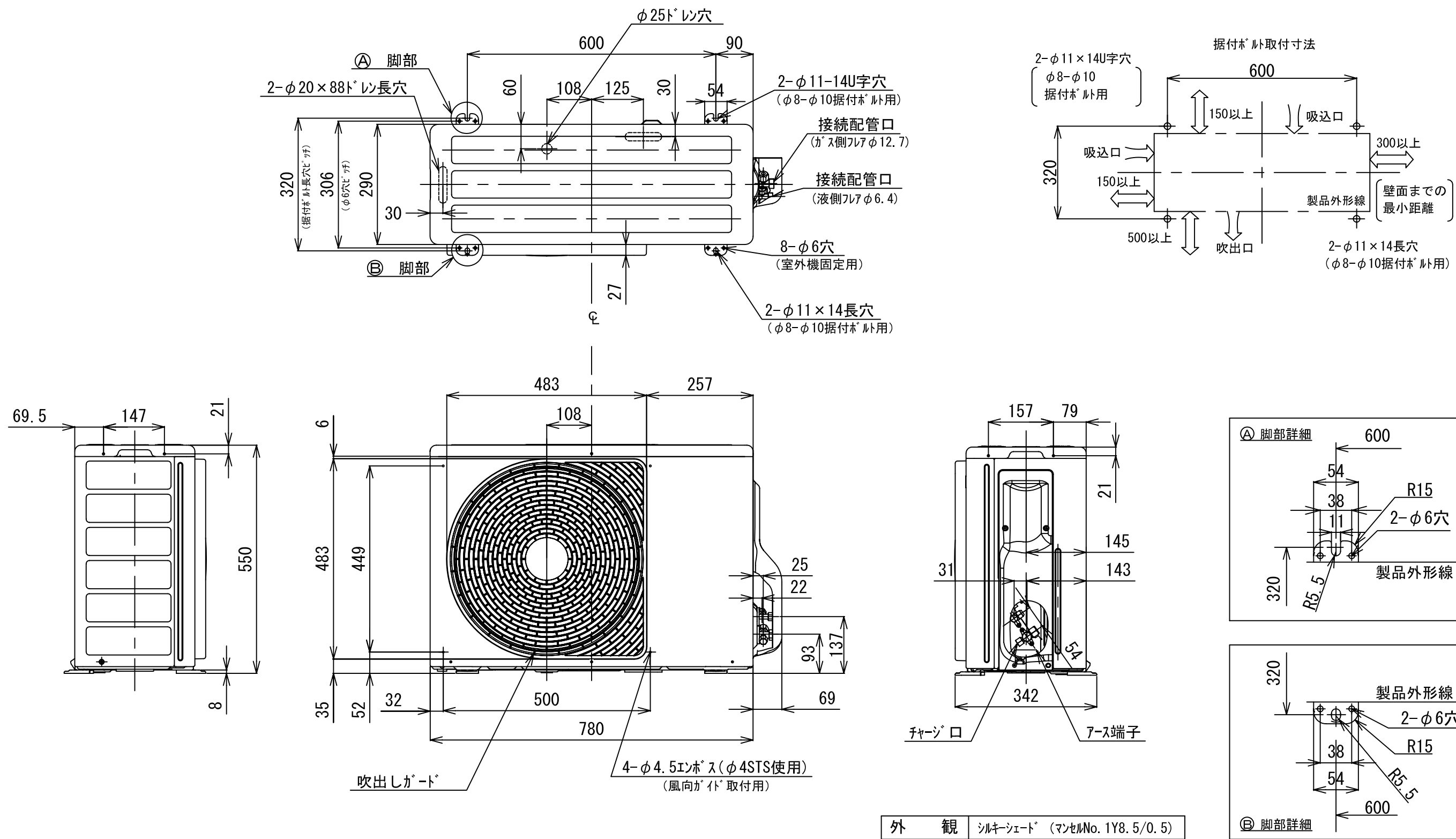
(注3) 電源電圧は、変動があった場合でも±10%を超えないようにしてください。

(注4) リモコンスイッチは別売部品です。
リモコンコード配線長は『リモコン外形図』を参照してください。



- 注) 1. ◎ は端子板を示します。
 2. 破線、一点鎖線は現地配線を示します。
 3. 室外機、室内ユニットの内部配線は、各々の機種の配線図を参照してください。
 4. リモコン配線には極性がないので、室内ユニット端子板A, Bへの接続は逆になってもかまいません。

適用機種		図面番号		T25G0702-02		
AIU-AP**H	AID-AP**H, H-1	品名	東芝パッケージエアコン シングルタイプ 外部結線図	尺度	図法	
AIC-AP**H, H-1	AIK-AP**H					
AIU-AP**WH	AIC-AP**PH					
AIU-AP**SH, SH-1		東芝キヤリア株式会社				
AID-AP**BH, BH-1						



外 観 シルキーシート (マンセルNo. 1Y8.5/0.5)

適 用 機 種								図 面 番 号		T26C1105-02			
ROA-AP405HJ	ROA-AP455HJ	ROA-AP505HJ	ROA-AP565HJ	ROA-AP635HJ	ROA-AP405HJ1	ROA-AP455HJ1	ROA-AP505HJ1	品 名	東芝パッケージエアコン 外 形 図 (適用機種は左記)	尺 度	図 法	三 角 法	東芝キャリア株式会社
ROA-AP405H	ROA-AP455H	ROA-AP505H	ROA-AP565H	ROA-AP635H	ROA-AP405H1	ROA-AP455H1	ROA-AP505H1						
ROA-AP405HJZ	ROA-AP455HJZ	ROA-AP505HJZ	ROA-AP565HJZ	ROA-AP635HJZ	ROA-AP405HJZ1	ROA-AP455HJZ1	ROA-AP505HJZ1						
ROA-AP405HZ	ROA-AP455HZ	ROA-AP505HZ	ROA-AP565HZ	ROA-AP635HZ	ROA-AP405HZ1	ROA-AP455HZ1	ROA-AP505HZ1						
ROA-AP405HJZG	ROA-AP455HJZG	ROA-AP505HJZG	ROA-AP565HJZG	ROA-AP635HJZG	ROA-AP405HJZG1	ROA-AP455HJZG1	ROA-AP505HJZG1						
ROA-AP405HZG	ROA-AP455HZG	ROA-AP505HZG	ROA-AP565HZG	ROA-AP635HZG	ROA-AP405HZG1	ROA-AP455HZG1	ROA-AP505HZG1						



	距離
A	50mm 以上
B	56mm 以上
C	56mm 以上

注)
左側設置スペースを56mmにしたときの横流ファン取りはずしの際、室内機を取りはずす必要があります。室内機を取りはずさずに横流ファンを取りはずすには、製品左端より850mmのスペースが必要です。



適用機種		図面番号		T25A1101-02	
AIK-AP405H	AIK-AP406H	品名	東芝パッケージエアコン 外形図 (適用機種は左記)	尺度	図法
AIK-AP455H	AIK-AP456H				
AIK-AP505H	AIK-AP506H				
AIK-AP565H	AIK-AP566H				
AIK-AP635H	AIK-AP636H				
東芝キヤリア株式会社					

単位：mm



連続設置の場合の取付方法

リモコンを壁面に取付ける場合は、図1・図2・図3の取付け方法を守ってください。



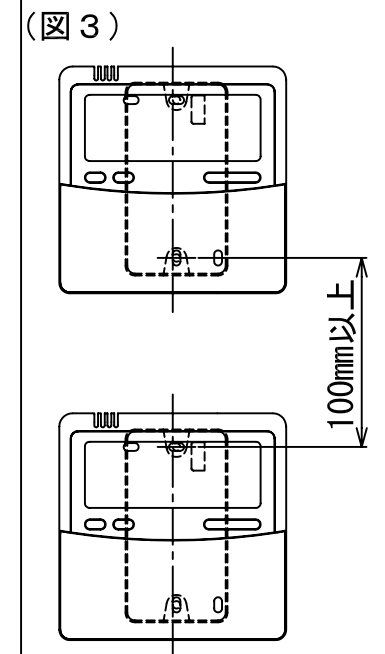
お願い) 配線を埋込まれる場合は、JIS-C8340 1個用スイッチボックス (カバーなし) または、2個用スイッチボックス (カバーなし) を現地手配し、埋込んでください。

<リモコン取付け寸法>



リモコンコード (現地手配)

200mまで	VCTF 0.3mm ²	2 芯
500mまで	VCTF 0.5~2.0mm ²	2 芯



適用機種		図面番号		T29E0401-07			
RBC-AMT31		品名	東芝パッケージエアコン用別売部品		尺度	図法	三角法
RBC-AMT32			外形図				
RBC-AMT32SD			ワイヤードリモコン				
		東芝キヤリア株式会社					