

セット名称 仕様表	ABEA04555A1	天埋ビルトイン
	(室内ユニット) AID-AP455BHA	
	(室外機) ROA-AP455H1	

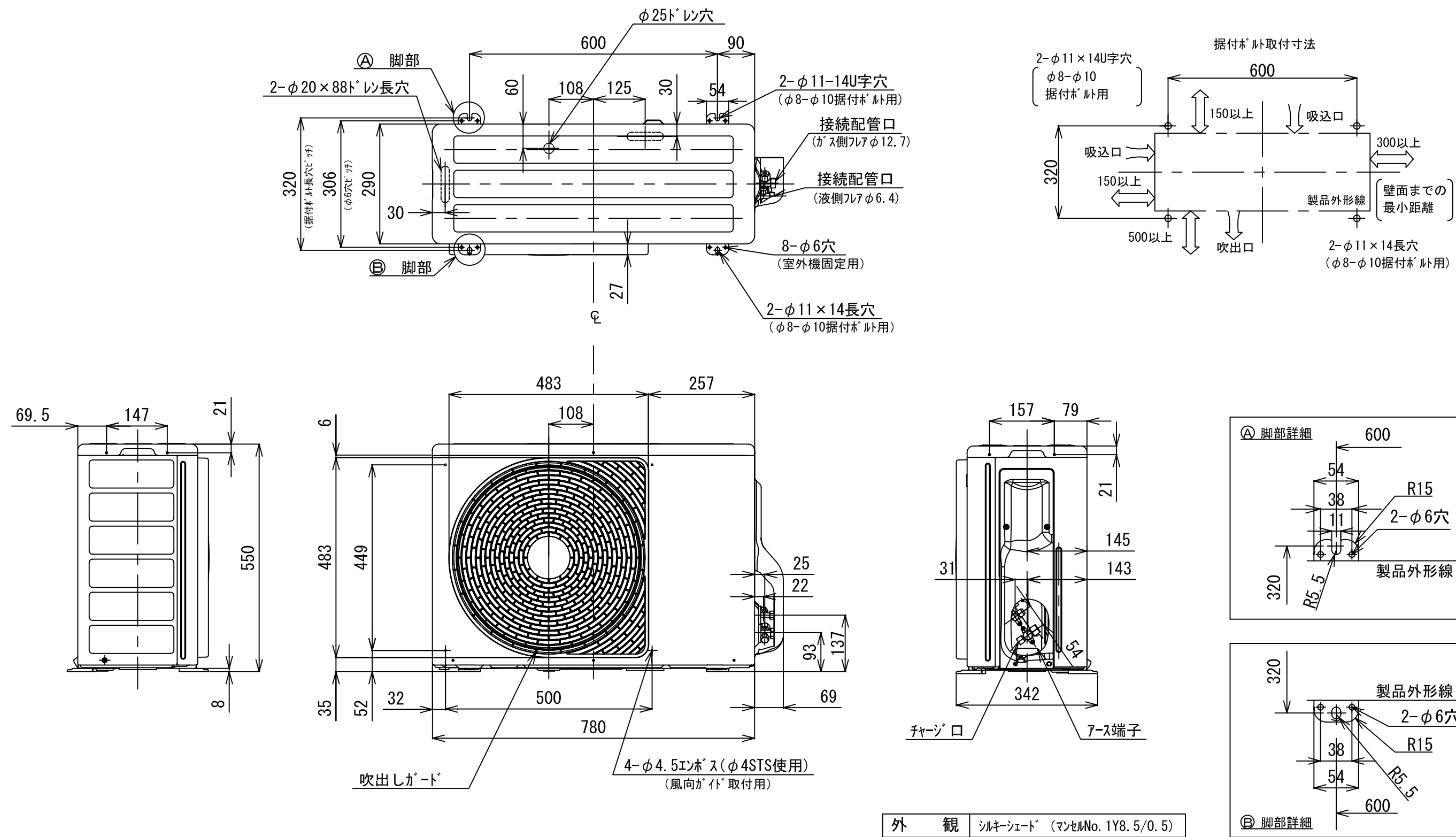
東芝パッケージエアコン (空冷インバータヒートポンプ式天井埋込形ビルトインタイプ)

定格冷房能力 (注1)				室 外 機	形 名			ROA-AP455H1						
定格冷房時の顕熱比					外形寸法	外 装		シルキーシェード(マッセル1Y8.5/0.5)						
定格暖房標準能力 (注1)						高 さ	mm	550						
定格暖房低温能力 (注1)						幅	mm	780						
						奥 行	mm	290						
総 質 量		kg	34											
冷房エネルギー消費効率 暖房エネルギー消費効率					圧 縮 機	形 式		全密閉形						
						電 動 機	kW	0.75						
						極 数		4						
冷暖平均エネルギー消費効率					空 気 熱 交 換 器			フィンドチューブ						
					冷 媒 制 御			電子制御弁						
								電子制御弁						
中 間 冷 暖 房 性 能	中間冷房能力 (注1)			kW	送 風 機			プロペラファン						
	中間冷房消費電力			kW	送風装置	標 準 風 量	m ³ /min	39.0						
	中間冷房エネルギー消費効率			-		電 動 機	kW	0.043						
	中間暖房能力 (注1)			kW	高 圧 ス イ ッ チ			- -						
	中間暖房消費電力			kW	低 圧 ス イ ッ チ			- -						
	中間暖房エネルギー消費効率			-	保 護 装 置			吐出温度センサー 過電流センサー 圧縮機モーター						
	通 年 エ ネ ル ギ - 消 費 効 率			-				-						
電 気 特 性 (注2)	電 源 (注3)			三相 200V 50/60 Hz										
	定格冷房消費電力			1.29 / 1.29										
	定格暖房標準消費電力			1.22 / 1.22										
	定格暖房低温消費電力			kW	1.70 / 1.70									
	運 転 電 流			A	(冷)									
					(暖)									
					(最大)									
	力 率			(冷)	93 / 93									
				(暖)	93 / 93									
	始 動 電 流			A	- / -									
室 内 ユ ニ ツ ト	形 名			AID-AP455BHA										
	外 装			スリバー(溶融亜鉛メッキ鋼板)										
	外 形 寸	高 さ		mm	320									
		幅		mm	700									
		奥 行		mm	800(+75)									
	総 質 量			kg	30									
	空 気 熱 交 換 器			フィンドチューブ										
	防 音 ・ 断 熱 材			難燃性ポリリソフォーム ・ ポリワッ										
	送 風 装	送 風 機		シロッコファン										
		標 準 風 量		m ³ /min	10.8									
		電 動 機		kW	0.120									
		出荷時機外静圧		Pa	40									
		最大機外静圧		Pa	100									
	エ ア フ ィ ル タ			室内ユニットに付属										
	運 転 調 整 装 置			(注5)	リモコンスイッチ									
	ドレン口径(呼び径)			25(塩ビ管)										
	騒 音 値 (急-強-弱)			dB	39 - 36 - 32									



- 注) 1. ◎ は端子板を示します。
2. 破線、一点鎖線は現地配線を示します。
3. 室外機、室内ユニットの内部配線は、各々の機種の配線図を参照してください。
4. リモコン配線には極性がないので、室内ユニット端子板A, Bへの接続は逆になってもかまいません。

適用機種		図面番号		T25G0702-02		
AIU-AP**H	AID-AP**H, H-1	品名	東芝パッケージエアコン シングルタイプ 外部結線図	尺度	図法	
AIC-AP**H, H-1	AIK-AP**H					
AIU-AP**WH	AIC-AP**PH					
AIU-AP**SH, SH-1		東芝キヤリア株式会社				
AID-AP**BH, BH-1						



外 観 シルキーシート (マンセルNo. 1Y8.5/0.5)

適 用 機 種								図 面 番 号		T26C1105-02			
ROA-AP405HJ	ROA-AP455HJ	ROA-AP505HJ	ROA-AP565HJ	ROA-AP635HJ	ROA-AP405HJ1	ROA-AP455HJ1	ROA-AP505HJ1	品 名	東芝パッケージエアコン		尺 度	図 法	三 角 法
ROA-AP405H	ROA-AP455H	ROA-AP505H	ROA-AP565H	ROA-AP635H	ROA-AP405H1	ROA-AP455H1	ROA-AP505H1		外 形 図				
ROA-AP405HJZ	ROA-AP455HJZ	ROA-AP505HJZ	ROA-AP565HJZ	ROA-AP635HJZ	ROA-AP405HJZ1	ROA-AP455HJZ1	ROA-AP505HJZ1		(適用機種は左記)				
ROA-AP405HZ	ROA-AP455HZ	ROA-AP505HZ	ROA-AP565HZ	ROA-AP635HZ	ROA-AP405HZ1	ROA-AP455HZ1	ROA-AP505HZ1						
ROA-AP405HJZG	ROA-AP455HJZG	ROA-AP505HJZG	ROA-AP565HJZG	ROA-AP635HJZG	ROA-AP405HJZG1	ROA-AP455HJZG1	ROA-AP505HJZG1						
ROA-AP405HZG	ROA-AP455HZG	ROA-AP505HZG	ROA-AP565HZG	ROA-AP635HZG	ROA-AP405HZG1	ROA-AP455HZG1	ROA-AP505HZG1						
								東芝キャリア株式会社					



注) 機器メンテナンスのため、下図位置に点検口Aを必ず設けてください。

【下面吸込方式】

組合 せ 別 売 部 品	形 名	RBC-UD501P (W)
	外 装	(W) :ムーンホワイト(マンセル:2.5GY9.0/0.5)
	高さ×幅×奥行(mm)	9×802×500
	総 質 量(kg)	4
	吸込口キャンパス	TBC-CA501B

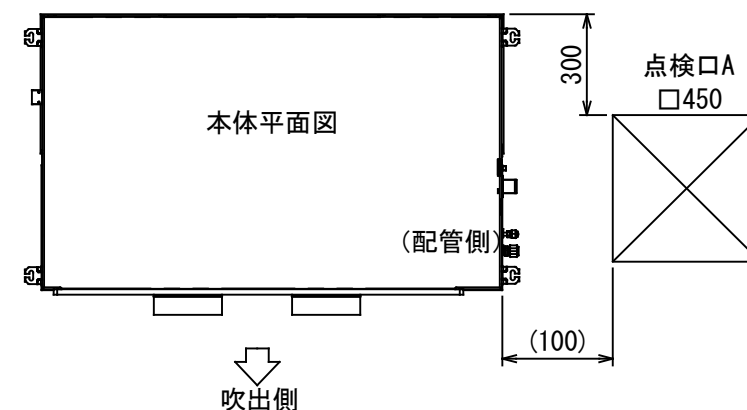
(注) 高性能フィルター、デオドラントフィルター、アンモニア脱臭フィルター、光再生脱臭フィルターの同時使用は出来ません。
上記フィルター使用時には、エアコン付属のエアフィルターを併用してください。

図 番	T25A1007-AID-AP455BH	04	図 法
		215	三角法
品 名	東芝パッケージエアコン外形図 (天井埋込形ビルトインタイプ) (1/4)	尺 度	単 位
			m m
形 名	AID-AP455BH	東芝キャリア株式会社	



組合 せ 別 売 部 品	点 検 パ ネ ル	形 名	TCB-TD501P (W)
		外 装	(W) : ムーンホワイト (マンセル: 2. 5GY9. 0/0. 5)
		高さ×幅×奥行 (mm)	5×780×500
		高性能フィルター (65%)	TCB-UFM21B

(注) 高性能フィルター、デオドラントフィルター、アンモニア脱臭フィルター、光再生脱臭フィルターの同時使用は出来ません。
上記フィルター使用時には、エアコン付属のエアフィルターを併用してください。



【天井リターン方式】

図 番	T25A1007-AID-AP455BH	04	図 法
		215	
品 名	東芝パッケージエアコン外形図 (天井埋込形ビルトインタイプ) (2/4)	尺 度	単 位
			m m
形 名	AID-AP455BH	東芝キャリア株式会社	



注) 機器メンテナンスのため、下図位置に点検口Aを必ず設けてください。
背面吸込フィルターチャンバーを使用する場合は点検口Bを設けるか、
これに相当するサービススペースを確保してください。

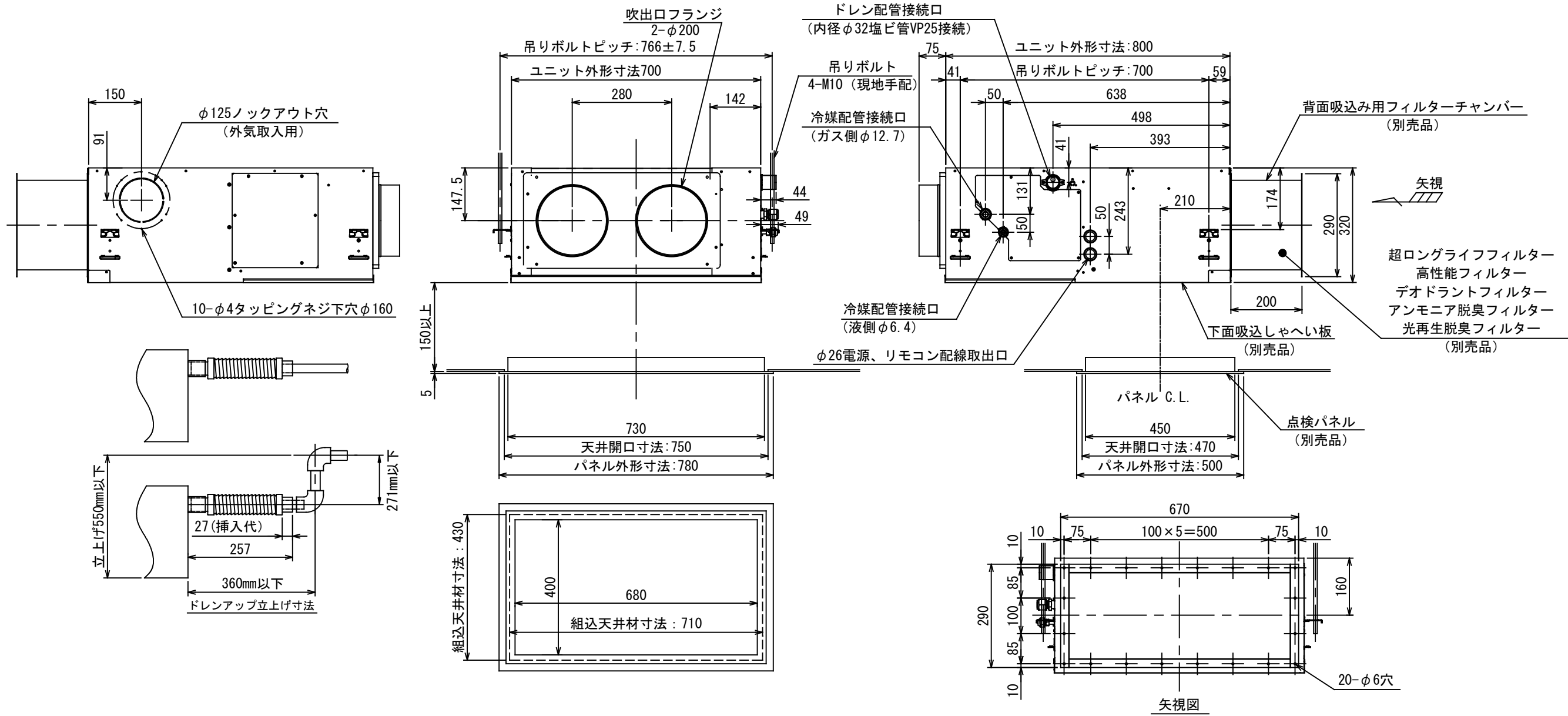


(注1) 高性能フィルター、デオドラントフィルター、アンモニア脱臭フィルター、光再生脱臭フィルターの同時使用はできません。
上記フィルターの単独使用は可能ですが、プレフィルターとして超ロングライフフィルターとの併用を推奨します。
(注2) 超ロングライフフィルターは、単独および他フィルター1種類との併用が可能です。

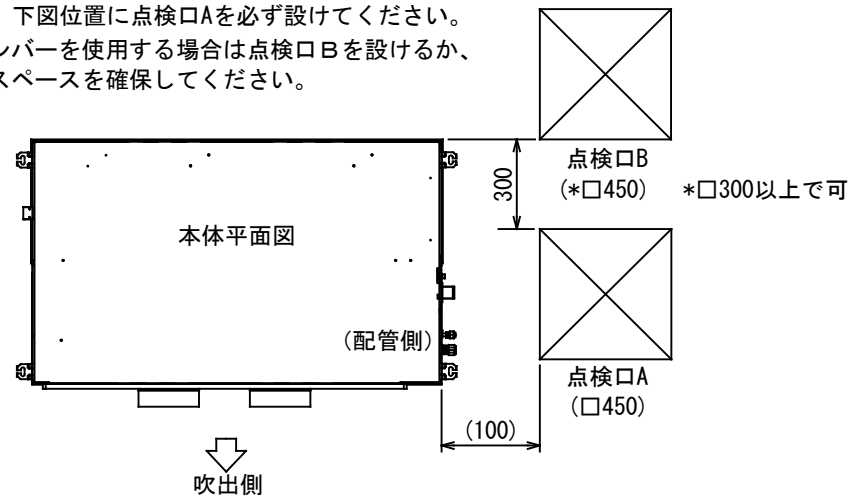
組合 せ 別 売 部 品	点検パネル	形 名	TCB-TD501P (W)
		外 装	(W) : ムンホワイト (マンセル: 2.5GY9.0/0.5)
		高さ×幅×奥行 (mm)	5×780×500
	背面チャンバ(フィルター枠)		TCB-FCB501B
	角ダクトフランジ(吹出用)		TCB-FL451BS
	下面しゃへい板		TCB-SB501BFC

【背面吸込方式(角ダクト)】

図 番	T25A1007-AID-AP455BH	04	図 法
		215	三角法
品 名	東芝パッケージエアコン外形図 (天井埋込形ビルトインタイプ) (3/4)	尺 度	単 位
			m m
形 名	AID-AP455BH	東芝キャリア株式会社	



注) 機器メンテナンスのため、下図位置に点検口Aを必ず設けてください。
背面吸込フィルターチャンバーを使用する場合は点検口Bを設けるか、
これに相当するサービススペースを確保してください。



(注1) 高性能フィルター、デオドラントフィルター、アンモニア脱臭フィルター、光再生脱臭フィルターの同時使用はできません。
上記フィルターの単独使用は可能ですが、プレフィルターとして超ロングライフフィルターとの併用を推奨します。
(注2) 超ロングライフフィルターは、単独および他フィルター1種類との併用が可能です。

組合 せ 別 売 部 品	点 検 パ ネ ル	形 名	TCB-TD501P (W)
	外 装	(W) : ムンホワイト (マンセル: 2. 5GY9. 0/0. 5)	
		高さ×幅×奥行 (mm)	5 × 780 × 500
	背面チャンバ(フィルター枠)		TCB-FCB501B
	角ダクトフランジ(吹出用)		TCB-FL451BS
	下 面 し ゃ へ い 板		TCB-SB501BFC

【背面吸込方式(丸ダクト)】

図 番	T25A1007-AID-AP455BH	04	図 法
		215	三角法
品 名	東芝パッケージエアコン外形図 (天井埋込形ビルトインタイプ) (4/4)	尺 度	単 位
			m m
形 名	AID-AP455BH	東芝キャリア株式会社	

1. 破線は現地配線、一点鎖線は別売付属品を示します。
2. □ は端子台、—○— は接続端子、
○ はプリント基板上のコネクタを示します。
3. ⊕ は保護アースを示します。
4. はプリント基板を示します。
5. 加湿器を取付ける時は別売の気化式加湿器に内蔵の
リレーボックスから出ているコネクタをCN66に、
付属の短絡コネクタをCN70に接続して下さい。

記号	品名
CN**	コネクタ
DM	ドレンポンプ用電動機
F301, 302	ヒューズ
FM	送風用電動機
FS	フロートスイッチ
RY302	ドレンポンプ制御リレー
TA	室温センサ
TB01, 02	ターミナルブロック
TC, TCJ	熱交センサ
別売品	
23Hu	湿度調節器(現地手配)
43Hu	加湿器制御リレー
HA	JEMA標準HA端子-A
Hu	加湿器



図番	T25B1004-AID-AP455BH	03	図法
品名	東芝パッケージエアコン配線図 (天井埋込形ビルトインタイプ)	215	尺度 単位
形名	AID-AP455BH	東芝キャリア株式会社	

