

セット名称 仕様表	ABEA05055M1		天埋ビルトイン
	(室内ユニット)	AID-AP505BHA	
	(室外機)	ROA-AP505H1	

東芝パッケージエアコン（空冷インバータヒートポンプ式天井埋込形ビルトインタイプ）

定格冷房能力 (注1)				kW	4.5	＜1.0～5.0＞	室 外 機	形 名			ROA-AP505H1	
定格冷房時の顕熱比				-	0.76			外 装			シルキーシェード(マッセル1Y8.5/0.5)	
定格暖房標準能力 (注1)				kW	5.0	＜1.0～5.6＞		外形寸法	高 さ	mm	550	
									幅	mm	780	
									奥行	mm	290	
定格暖房低温能力 (注1)				kW	4.3			総 質 量		kg	34	
								圧 縮 機	形 式		全密閉形	
									電 動 機	kW	0.75	
								極 数			4	
冷房エネルギー消費効率 暖房エネルギー消費効率				-	3.06 / 3.06 3.70 / 3.70			空 気 熱 交 換 器			フィンドチューブ	
冷暖平均エネルギー消費効率				-	3.38 / 3.38			冷 媒 制 御			(冷) (暖) 電子制御弁 電子制御弁	
中 間 冷 暖 房 性 能	中間冷房能力 (注1)			kW	2.2		送風装置	送 風 機		プロペラファン		
	中間冷房消費電力			kW	0.580 / 0.580			標準風量	m ³ /min	39.0		
	中間冷房エネルギー消費効率			-	3.79 / 3.79				電 動 機	kW	0.043	
	中間暖房能力 (注1)			kW	2.4		高圧スイッチ			MPa	-	-
	中間暖房消費電力			kW	0.590 / 0.590		低圧スイッチ			MPa	-	-
	中間暖房エネルギー消費効率			-	4.07 / 4.07		保 護 装 置			吐出温度セサ- 過電流セサ- 圧縮機セサ-		
							ケ ー ス ヒ ー タ		W	-		
						騒 音 値		(冷) (暖)	dB	46 / 46 47 / 47		
通 年 エ ネ ル ギ ー 消 費 効 率				-	3.9		冷媒・出荷時封入量		kg	R410A・1.00		
				冷媒追加不要の最大実長		m	20					
				冷媒追加量		g/m	20					
電 気 特 性 (注2)	電 源 (注3)			三相	200V 50/60 Hz		冷 媒 配 管	室外機・室内ユニット間		mm	ガス側：φ12.7 液側：φ6.4	
	定格冷房消費電力				1.47 / 1.47							
	定格暖房標準消費電力				1.35 / 1.35							
	定格暖房低温消費電力			kW	1.90 / 1.90							
	運 転 電 流 (冷) (暖) (最大)			A	4.51 / 4.51 4.15 / 4.15			最 大 実 長		m	30	
								最 大 落 差		m	室外機が上の場合：30 室外機が下の場合：30	
					7.1 / 7.1							
力 率 (冷) (暖)	%	94 / 94 94 / 94		電 源 設 計	漏 電 遮 断 器 (注10)			15A、30mA 0.1sec以下				
	始 動 電 流	A	- / -			手 元 開 閉 器	開 閉 器 容 量		A	15		
			ヒ ュ ー ズ		A		10					
配 線 用 遮 断 器			A		10							
電 源 配 線			20m 以下		単線1.6mm							
(注9) 50m 以下			単線2.0mm									
室 内 ユ ニ ッ ト	形 名			AID-AP505BHA			連 絡 線	室外機・室内ユニット間		70 m以下	単線1.6mm×3本	
	外 装			スバ- (溶融亜鉛メッキ鋼板)								
	外 形 寸	高 さ	mm	320								
		幅	mm	700								
		奥行	mm	800(+75)								
	総 質 量			kg	30							
	空 気 熱 交 換 器			フィンドチューブ								
	防 音 ・ 断 熱 材			難燃性ポリリソフォーム・ポリワセ								
	送 風 装	送 風 機		シロッコファン								
		標準風量	m ³ /min	13.0								
		電 動 機	kW	0.120								
		出荷時機外静圧	Pa	40								
		最大機外静圧	Pa	100								
	エ ア フ ィ ル タ			室内ユニットに付属				(注9) 各線径での最大こう長は下記参照願います。				
	運 転 調 整 装 置 (注5)			リモコンスイッチ								
ドレン口径 (呼び径)			25(塩ビ管)									
騒 音 値 (急-強-弱)			dB	40 - 37 - 33								
									線 径	電源線こう長 (最大)		
									単線1.6mm	32		
									単線2.0mm	50		

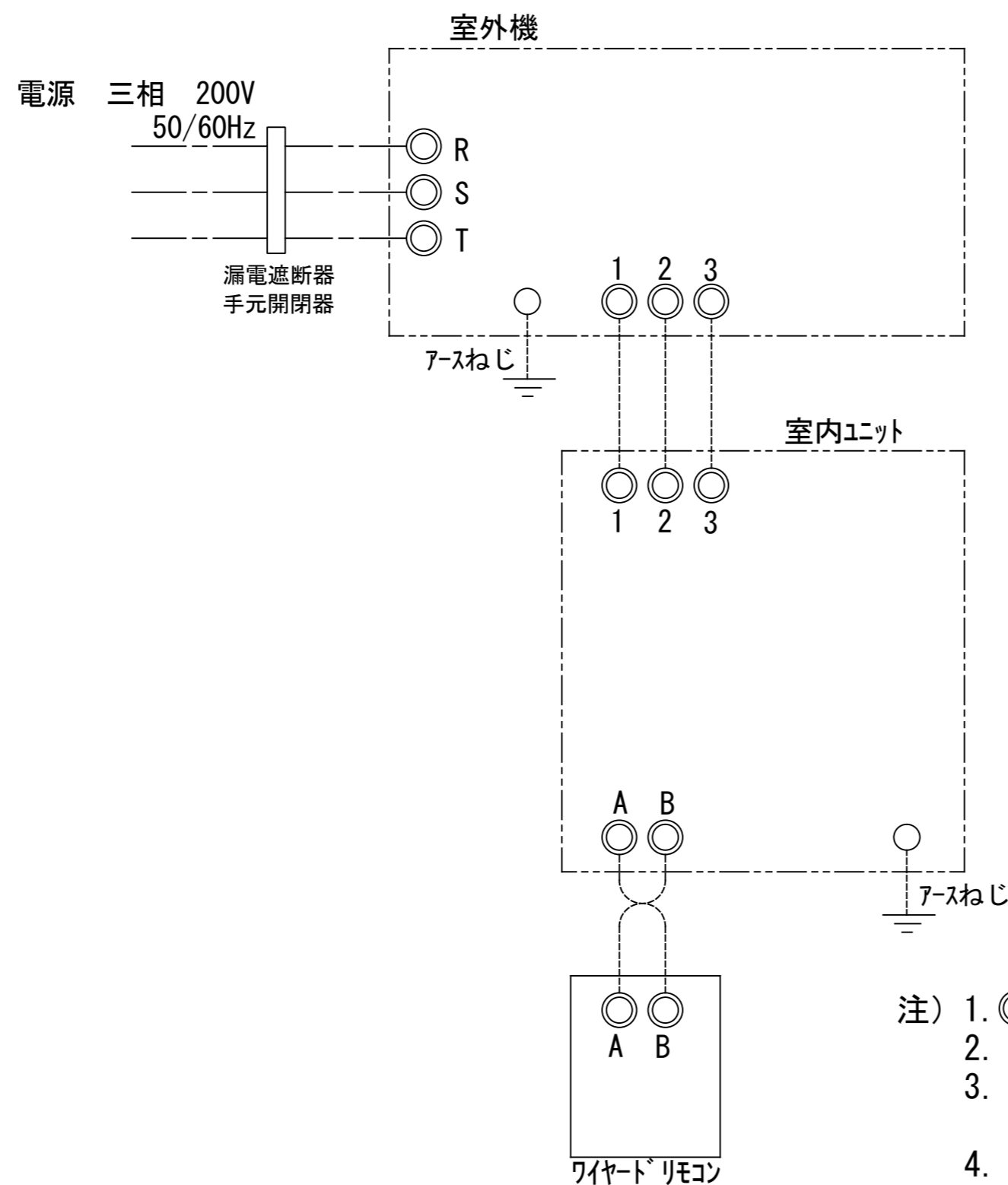
(注1) 冷暖房能力は、JIS B 8615-2条件によります。
＜ ＞ 内は能力範囲を示します。
(注2) 電気特性は、JIS B 8615-2条件によります。
(注3) 電源電圧は、変動があった場合でも±10%を超えないようにしてください。

(注5) リモコンスイッチは別売部品です。
リモコンコード配線長は『リモコン外形図』を参照してください。

(注9) 各線径での最大こう長は下記参照願います。

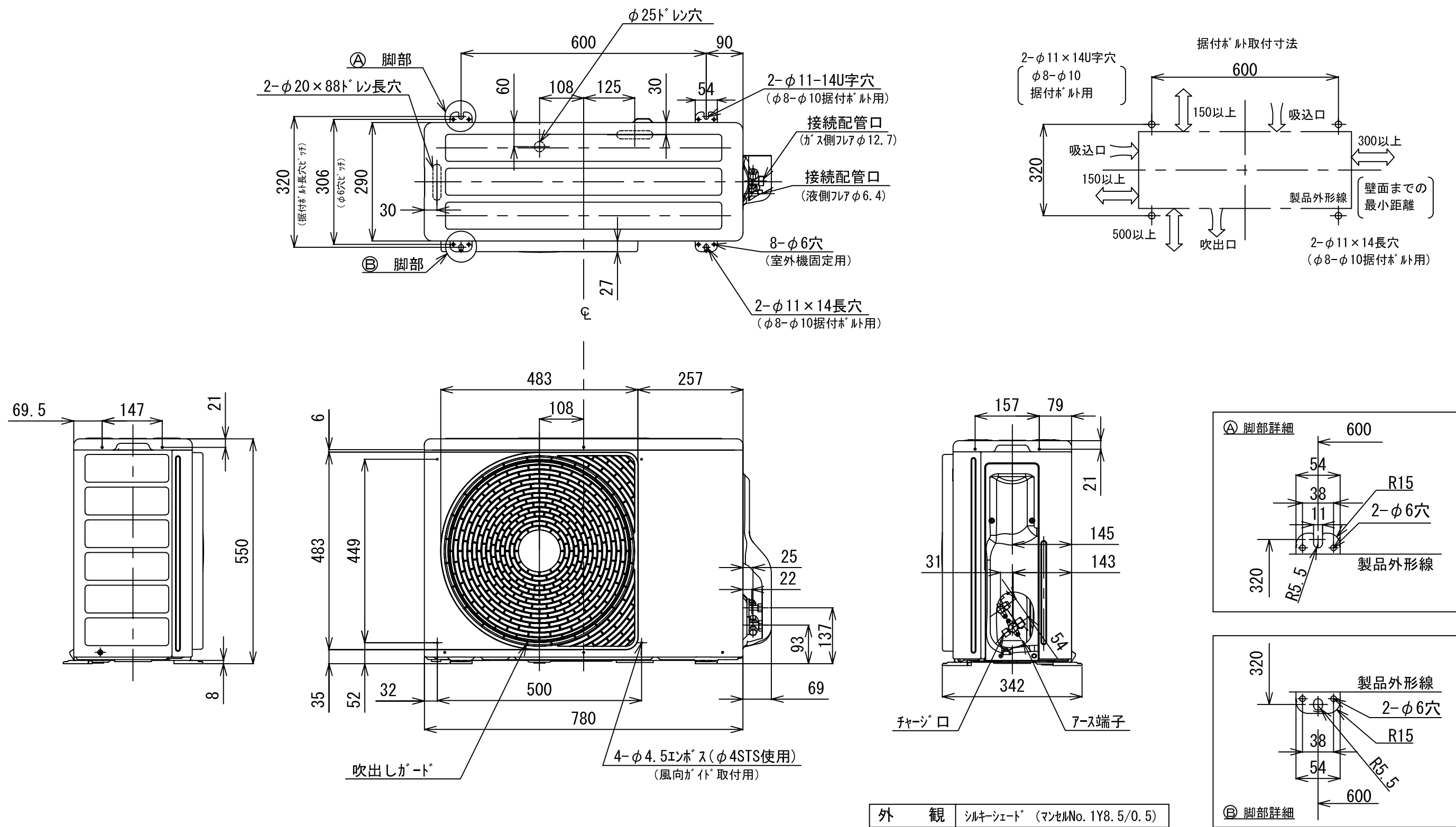
線 径	電源線こう長 (最大)
単線1.6mm	32
単線2.0mm	50
撚線5.5mm ²	88
撚線8.0mm ²	-
撚線14.0mm ²	-
撚線22.0mm ²	-
撚線38.0mm ²	-

(注10) 漏電遮断器が地絡保護専用の場合には
手元開閉器＋ヒューズ、または配線用
遮断器を設けてください。
漏電遮断器は、高調波対応品を使用
してください。



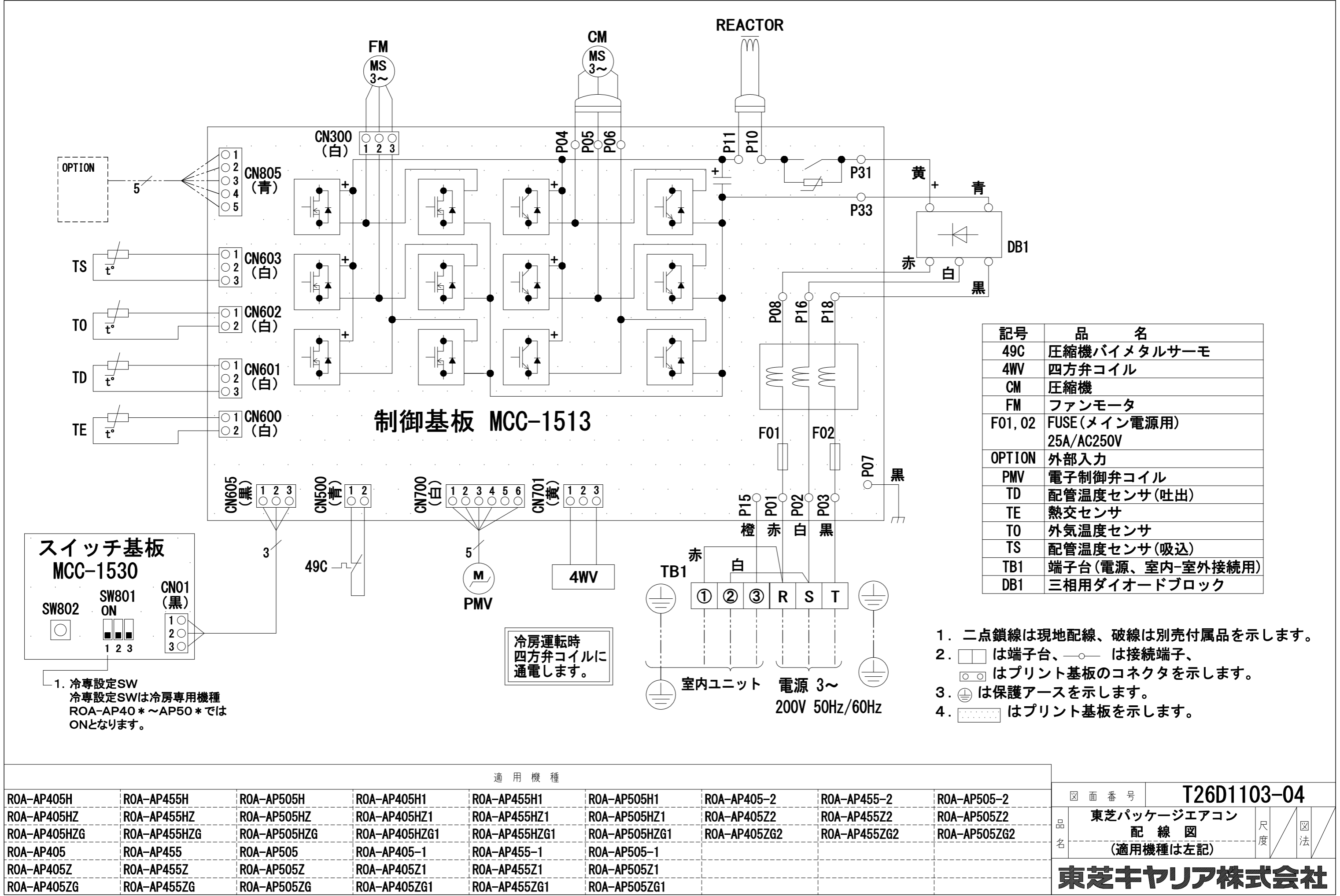
- 注) 1. ◎ は端子板を示します。
2. 破線、一点鎖線は現地配線を示します。
3. 室外機、室内ユニットの内部配線は、各々の機種の配線図を参照してください。
4. リモコン配線には極性がないので、室内ユニット端子板A, Bへの接続は逆になってもかまいません。

適用機種		図面番号		T25G0702-02		
AIU-AP**H	AID-AP**H, H-1	品名	東芝パッケージエアコン シングルタイプ 外部結線図	尺度	図法	
AIC-AP**H, H-1	AIK-AP**H					
AIU-AP**WH	AIC-AP**PH					
AIU-AP**SH, SH-1	AID-AP**BH, BH-1					
		東芝キヤリア株式会社				



外 観 シルキーシート (マンセルNo. 1Y8.5/0.5)

適 用 機 種								図 面 番 号		T26C1105-02			
ROA-AP405HJ	ROA-AP455HJ	ROA-AP505HJ	ROA-AP565HJ	ROA-AP635HJ	ROA-AP405HJ1	ROA-AP455HJ1	ROA-AP505HJ1	品 名	東芝パッケージエアコン 外 形 図 (適用機種は左記)	尺 度	図 法	三 角 法	東芝キャリア株式会社
ROA-AP405H	ROA-AP455H	ROA-AP505H	ROA-AP565H	ROA-AP635H	ROA-AP405H1	ROA-AP455H1	ROA-AP505H1						
ROA-AP405HJZ	ROA-AP455HJZ	ROA-AP505HJZ	ROA-AP565HJZ	ROA-AP635HJZ	ROA-AP405HJZ1	ROA-AP455HJZ1	ROA-AP505HJZ1						
ROA-AP405HZ	ROA-AP455HZ	ROA-AP505HZ	ROA-AP565HZ	ROA-AP635HZ	ROA-AP405HZ1	ROA-AP455HZ1	ROA-AP505HZ1						
ROA-AP405HJZG	ROA-AP455HJZG	ROA-AP505HJZG	ROA-AP565HJZG	ROA-AP635HJZG	ROA-AP405HJZG1	ROA-AP455HJZG1	ROA-AP505HJZG1						
ROA-AP405HZG	ROA-AP455HZG	ROA-AP505HZG	ROA-AP565HZG	ROA-AP635HZG	ROA-AP405HZG1	ROA-AP455HZG1	ROA-AP505HZG1						



TE

t°

1

2

CN600

(白)

FM

MS

3~

1

2

3

CN300

(白)

CM

MS

3~

P04

P05

P06

REACTOR

P11

P10

P31

P33

黄

青

赤

白

黒

DB1

49C

1

2

3

CN605

(黒)

3

49C

1

2

CN500

(青)

1

2

3

4

5

6

CN700

(白)

5

PMV

4WV

1

2

3

CN701

(黄)

P15

P01

P02

P03

P07

黒

赤

白

黒

①

②

③

R

S

T

室内ユニット

電源 3~

200V 50Hz/60Hz

冷房運転時
四方弁コイルに
通電します。

スイッチ基板
MCC-1530

SW802

SW801

ON

1

2

3

CN01

(黒)

1

2

3

1. 冷専設定SW
冷専設定SWは冷房専用機種
ROA-AP40*~AP50*では
ONとなります。

記号

品名

49C

圧縮機バイメタルサーモ

4WV

四方弁コイル

CM

圧縮機

FM

ファンモータ

F01, 02

FUSE(メイン電源用)
25A/AC250V

OPTION

外部入力

PMV

電子制御弁コイル

TD

配管温度センサ(吐出)

TE

熱交センサ

T0

外気温度センサ

TS

配管温度センサ(吸込)

TB1

端子台(電源、室内-室外接続用)

DB1

三相用ダイオードブロック

1. 二点鎖線は現地配線、破線は別売付属品を示します。

2. □□ は端子台、—○— は接続端子、
□□ はプリント基板のコネクタを示します。

3. ⊕ は保護アースを示します。

4. □□□□ はプリント基板を示します。

適用機種

ROA-AP405H

ROA-AP455H

ROA-AP505H

ROA-AP405H1

ROA-AP455H1

ROA-AP505H1

ROA-AP405-2

ROA-AP455-2

ROA-AP505-2

ROA-AP405HZ

ROA-AP455HZ

ROA-AP505HZ

ROA-AP405HZ1

ROA-AP455HZ1

ROA-AP505HZ1

ROA-AP405Z2

ROA-AP455Z2

ROA-AP505Z2

ROA-AP405HZG

ROA-AP455HZG

ROA-AP505HZG

ROA-AP405HZG1

ROA-AP455HZG1

ROA-AP505HZG1

ROA-AP405ZG2

ROA-AP455ZG2

ROA-AP505ZG2

ROA-AP405

ROA-AP455

ROA-AP505

ROA-AP405-1

ROA-AP455-1

ROA-AP505-1

ROA-AP405Z

ROA-AP455Z

ROA-AP505Z

ROA-AP405Z1

ROA-AP455Z1

ROA-AP505Z1

ROA-AP405ZG

ROA-AP455ZG

ROA-AP505ZG

ROA-AP405ZG1

ROA-AP455ZG1

ROA-AP505ZG1

図面番号

T26D1103-04

品名

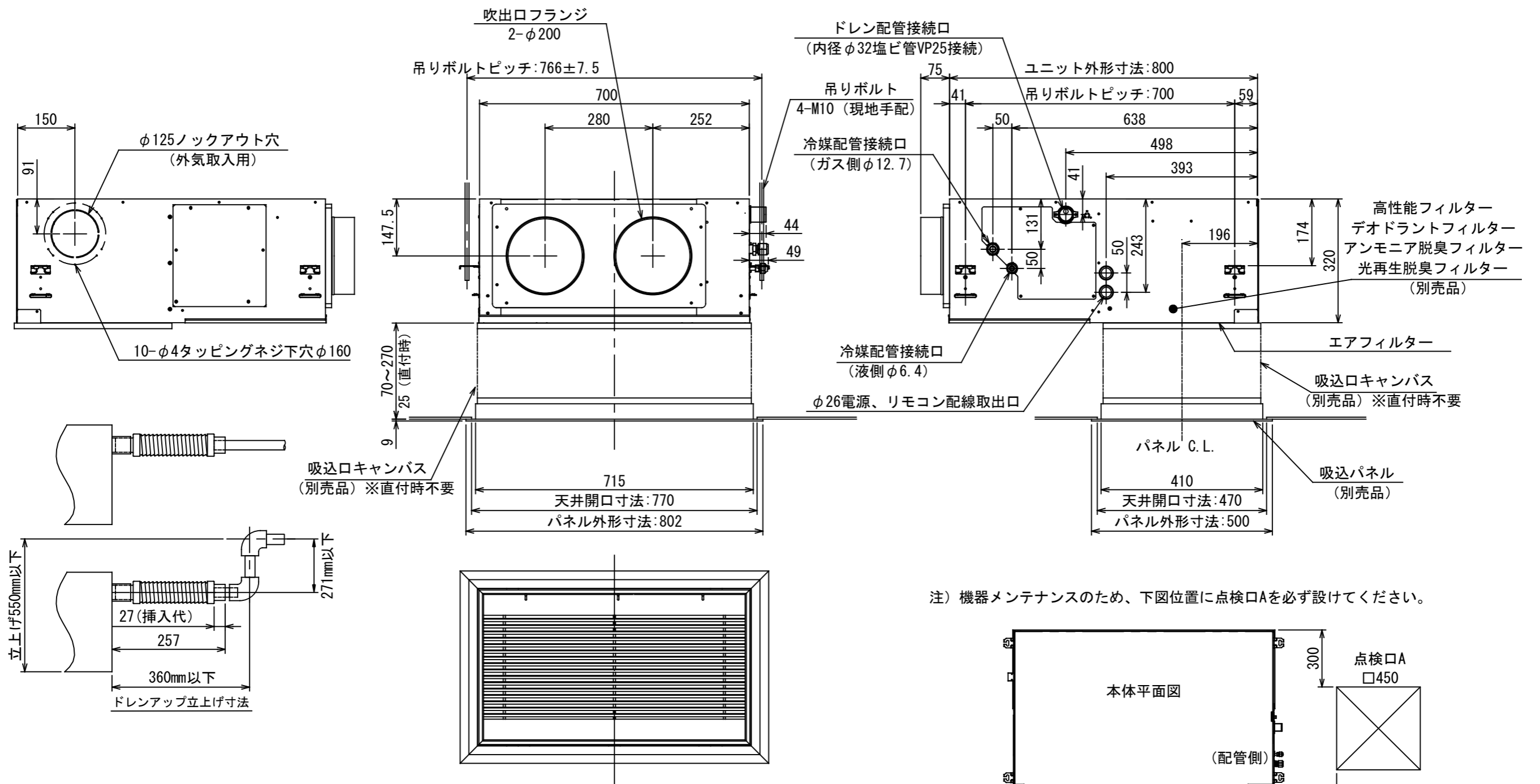
東芝パッケージエアコン
配線図
(適用機種は左記)

尺度

図法

東芝キヤリア株式会社

T26D1103-54



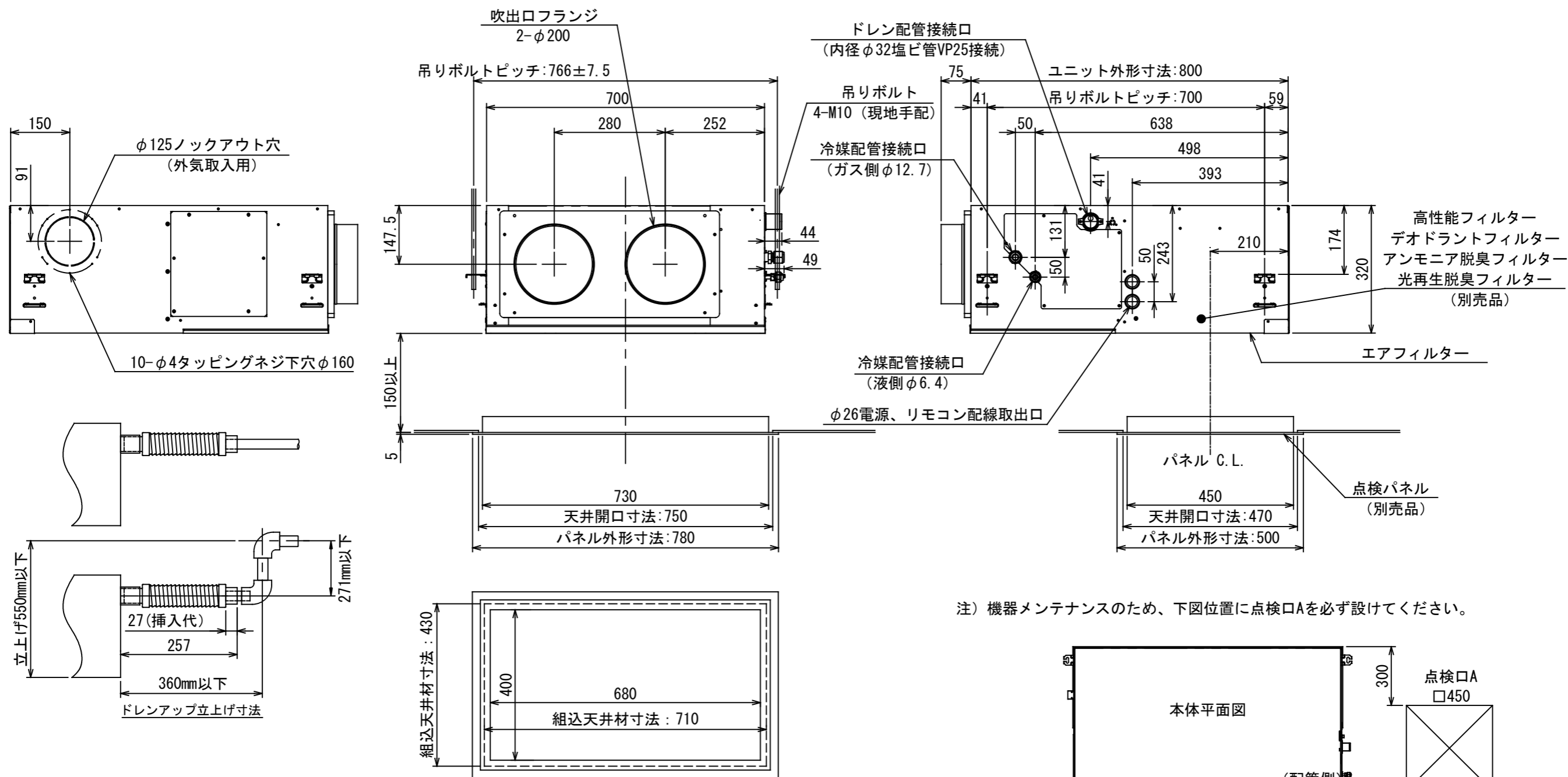
注) 機器メンテナンスのため、下図位置に点検口Aを必ず設けてください。

【下面吸込方式】

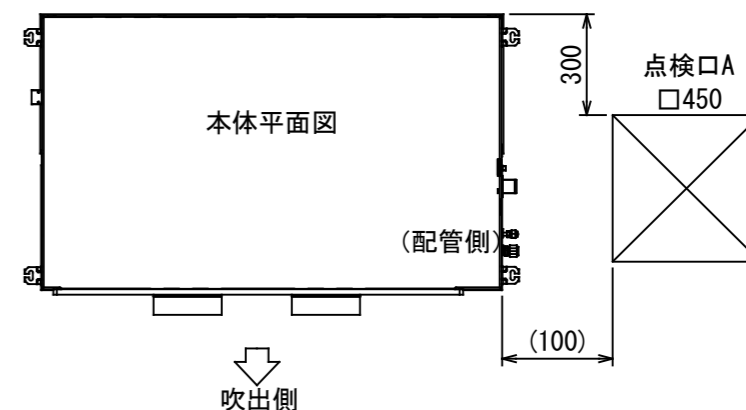
組合 せ 別 売 部 品	形 名	RBC-UD501P (W)
	外 装	(W) : ムーンホワイト (マンセル: 2.5GY9.0/0.5)
	高さ×幅×奥行 (mm)	9×802×500
	総 質 量 (kg)	4
	吸込口キャンパス	TBC-CA501B

(注) 高性能フィルター、デオドラントフィルター、アンモニア脱臭フィルター、光再生脱臭フィルターの同時使用は出来ません。
上記フィルター使用時には、エアコン付属のエアフィルターを併用してください。

図 番	T25A1007-AID-AP505BH	04	図 法
		215	三角法
品 名	東芝パッケージエアコン外形図 (天井埋込形ビルトインタイプ) (1/4)	尺 度	単 位
			m m
形 名	AID-AP505BH	東芝キャリア株式会社	



注) 機器メンテナンスのため、下図位置に点検口Aを必ず設けてください。

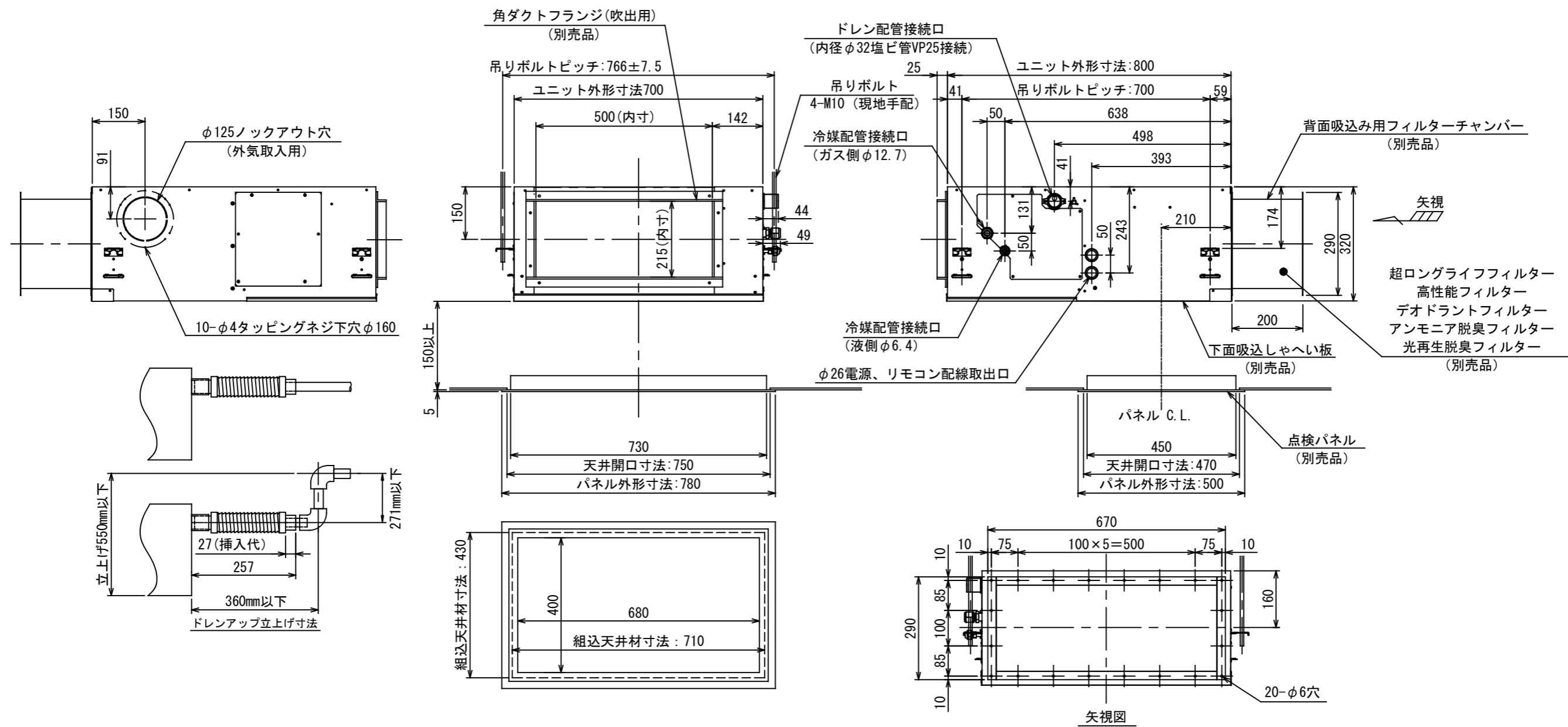


【天井リターン方式】

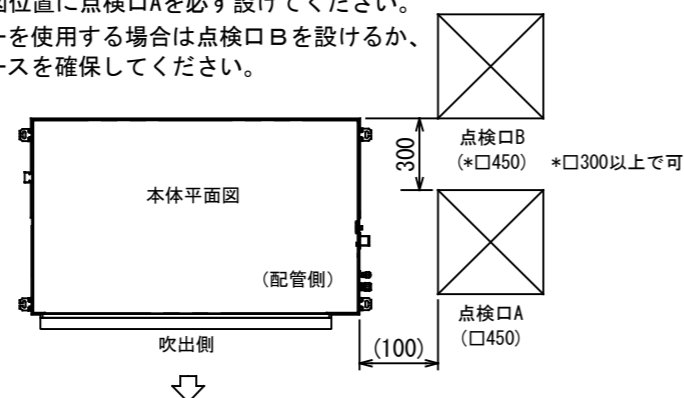
組合せ別売部品	点検パネル	形名	TCB-TD501P(W)
		外装	(W):ムーンホワイト(マンセル:2.5GY9.0/0.5)
		高さ×幅×奥行(mm)	5×780×500
		高性能フィルター(65%)	TCB-UFM21B

(注) 高性能フィルター、デオドラントフィルター、アンモニア脱臭フィルター、光再生脱臭フィルターの同時使用は出来ません。
上記フィルター使用時には、エアコン付属のエアフィルターを併用してください。

図番	T25A1007-AID-AP505BH	04	図法
		215	三角法
品名	東芝パッケージエアコン外形図 (天井埋込形ビルトインタイプ) (2/4)	尺度	単位
		1/	m m
形名	AID-AP505BH	東芝キャリア株式会社	



注) 機器メンテナンスのため、下図位置に点検口Aを必ず設けてください。
背面吸込フィルターチャンバーを使用する場合は点検口Bを設けるか、
これに相当するサービススペースを確保してください。

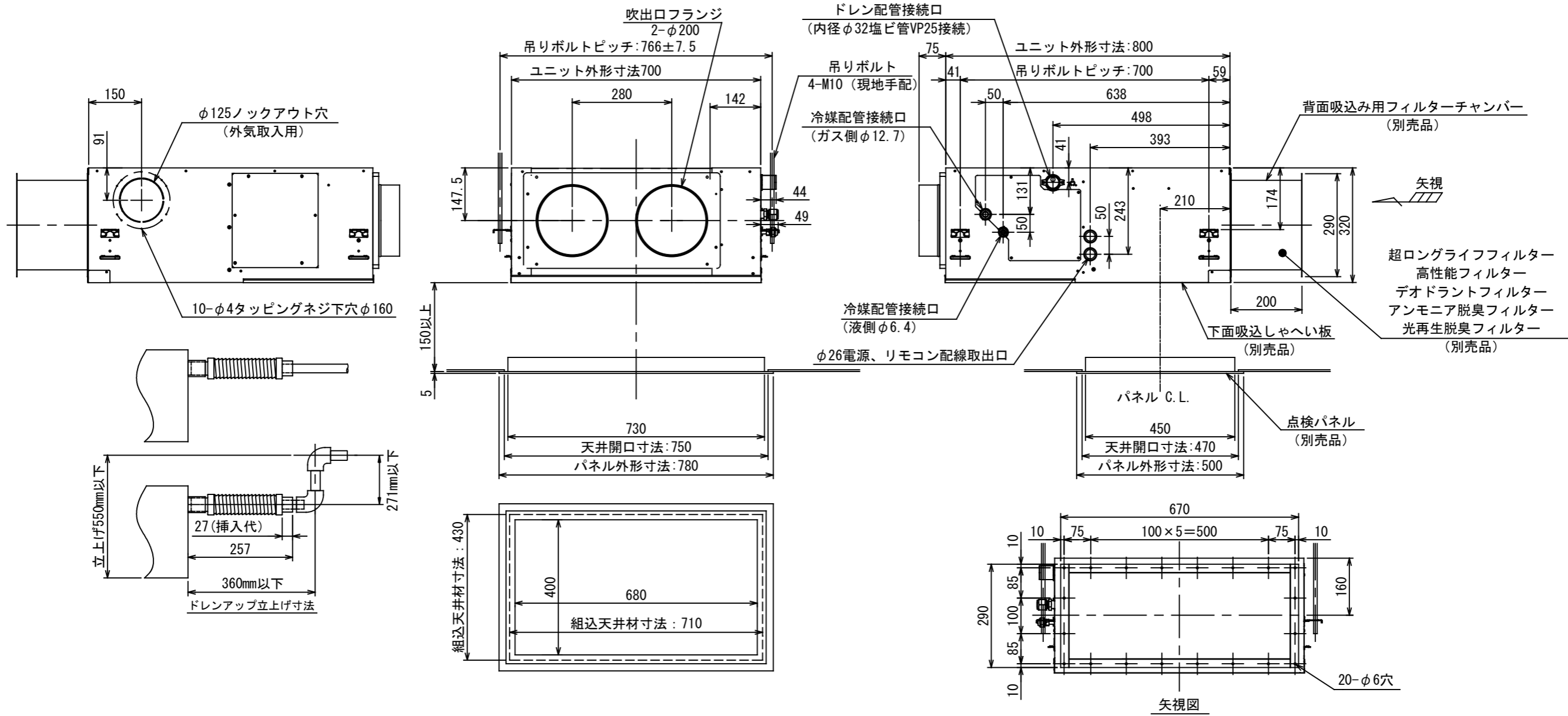


(注1) 高性能フィルター、デオドラントフィルター、アンモニア脱臭フィルター、光再生脱臭フィルターの同時使用はできません。
上記フィルターの単独使用は可能ですが、プレフィルターとして超ロングライフフィルターとの併用を推奨します。
(注2) 超ロングライフフィルターは、単独および他フィルター1種類との併用が可能です。

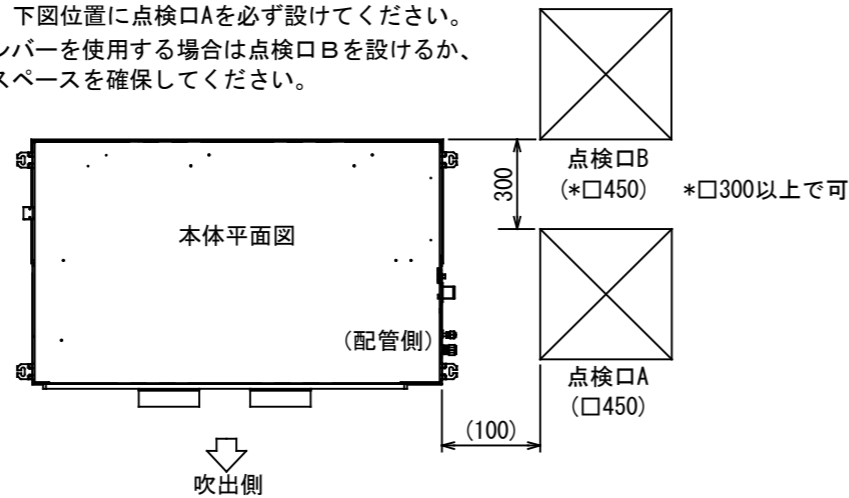
【背面吸込方式(角ダクト)】

組合 せ 別 売 部 品	点検パネル	形名	TCB-TD501P(W)
		外装	(W):ムンホワイ(マンセル:2.5GY9.0/0.5)
		高さ×幅×奥行(mm)	5×780×500
	背面チャンバ(フィルター枠)		TCB-FCB501B
	角ダクトフランジ(吹出用)		TCB-FL451BS
	下面しゃへい板		TCB-SB501BFC

図番	T25A1007-AID-AP505BH	04	図法
		215	三角法
品名	東芝パッケージエアコン外形図 (天井埋込形ビルトインタイプ) (3/4)	尺度	単位
		m	m
形名	AID-AP505BH	東芝キャリア株式会社	



注) 機器メンテナンスのため、下図位置に点検口Aを必ず設けてください。
背面吸込フィルターチャンバーを使用する場合は点検口Bを設けるか、
これに相当するサービススペースを確保してください。



(注1) 高性能フィルター、デオドラントフィルター、アンモニア脱臭フィルター、光再生脱臭フィルターの同時使用はできません。
上記フィルターの単独使用は可能ですが、プレフィルターとして超ロングライフフィルターとの併用を推奨します。
(注2) 超ロングライフフィルターは、単独および他フィルター1種類との併用が可能です。

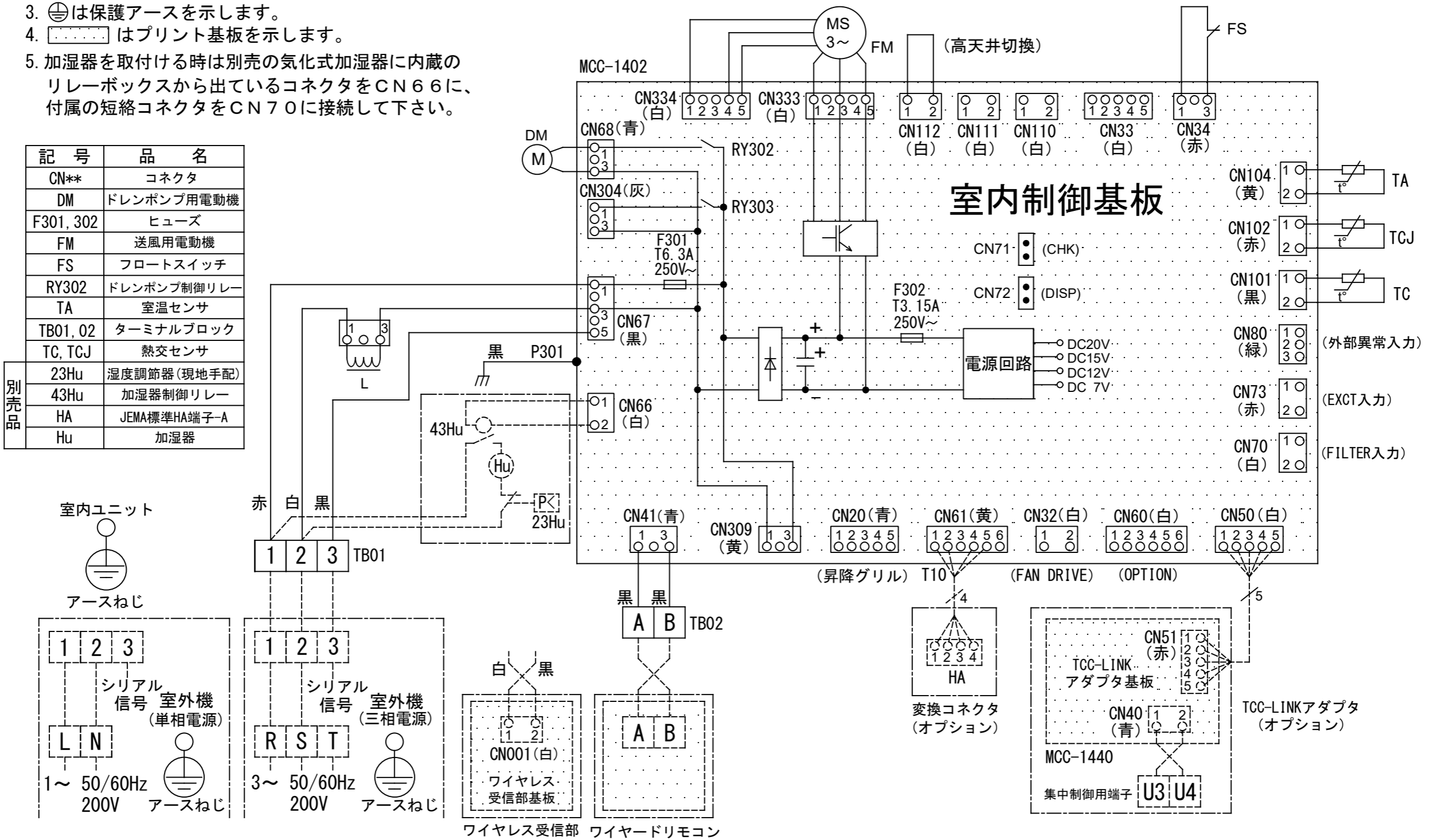
組合 せ 別 売 部 品	点検パネル	形名	TCB-TD501P(W)
		外装	(W):ムーンホワイト(マンセル:2.5GY9.0/0.5)
		高さ×幅×奥行(mm)	5×780×500
		背面チャンバ(フィルター枠)	TCB-FCB501B
		角ダクトフランジ(吹出用)	TCB-FL451BS
		下面しゃへい板	TCB-SB501BFC

【背面吸込方式(丸ダクト)】

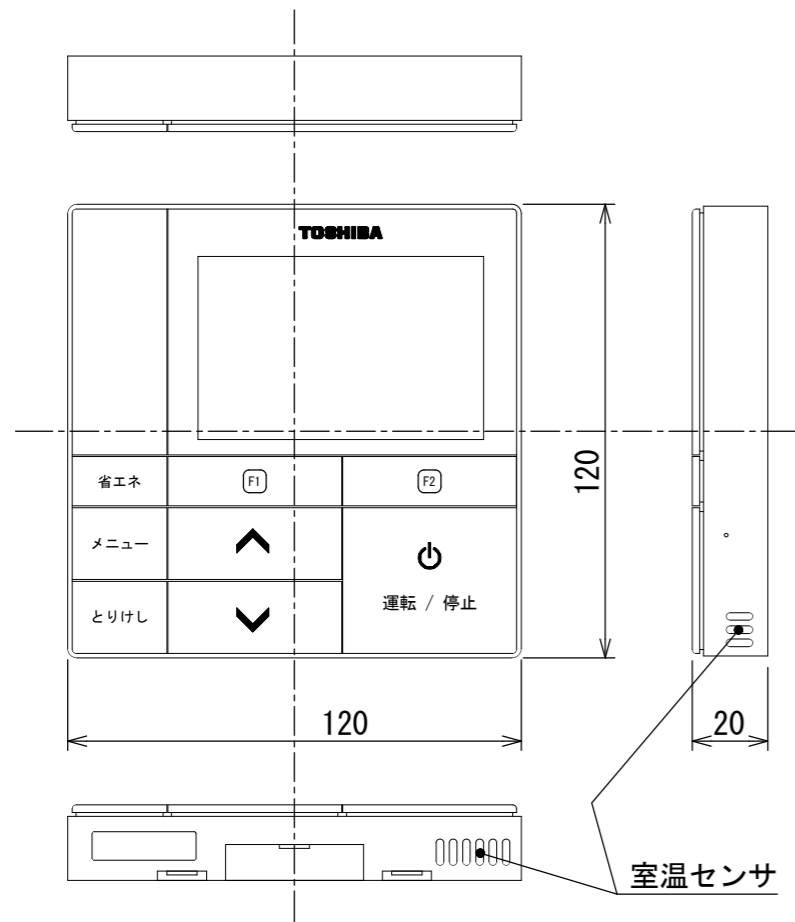
図番	T25A1007-AID-AP505BH	04	図法
		215	三角法
品名	東芝パッケージエアコン外形図 (天井埋込形ビルトインタイプ) (4/4)	尺度	単位
			m m
形名	AID-AP505BH	東芝キャリア株式会社	

1. 破線は現地配線、一点鎖線は別売付属品を示します。
2. □ は端子台、—○— は接続端子、
○ はプリント基板上のコネクタを示します。
3. ⊕ は保護アースを示します。
4. はプリント基板を示します。
5. 加湿器を取付ける時は別売の気化式加湿器に内蔵のリレーボックスから出ているコネクタをCN66に、
付属の短絡コネクタをCN70に接続して下さい。

記 号	品 名
CN**	コネクタ
DM	ドレンポンプ用電動機
F301, 302	ヒューズ
FM	送風用電動機
FS	フロートスイッチ
RY302	ドレンポンプ制御リレー
TA	室温センサ
TB01, 02	ターミナルブロック
TC, TCJ	熱交センサ
別売品	
23Hu	湿度調節器(現地手配)
43Hu	加湿器制御リレー
HA	JEMA標準HA端子-A
Hu	加湿器



図番	T25B1004-AID-AP505BH	03	図法
品名	東芝パッケージエアコン配線図 (天井埋込形ビルトインタイプ)	215	尺度 単位
形名	AID-AP505BH	東芝キャリア株式会社	

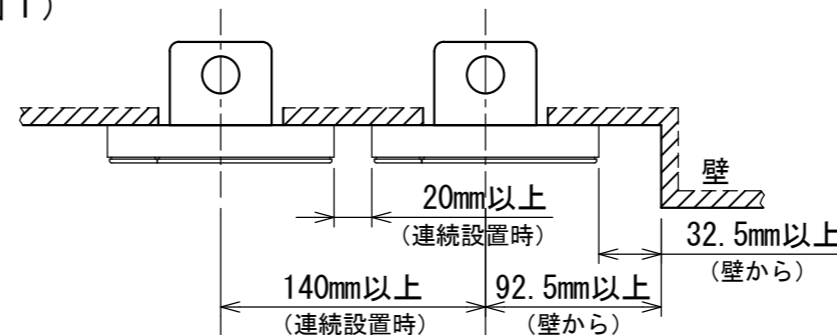


お願い)
配線を埋込まれる場合は、JIS-C8340
1個用スイッチボックス(カバーなし)
又は、2個用スイッチボックス(カバーなし)
を現地手配し、埋込んでください。

連続設置の場合の取付方法

リモコンを壁面に取付ける場合は、図1・図2・図3の
取付け方法を守ってください。

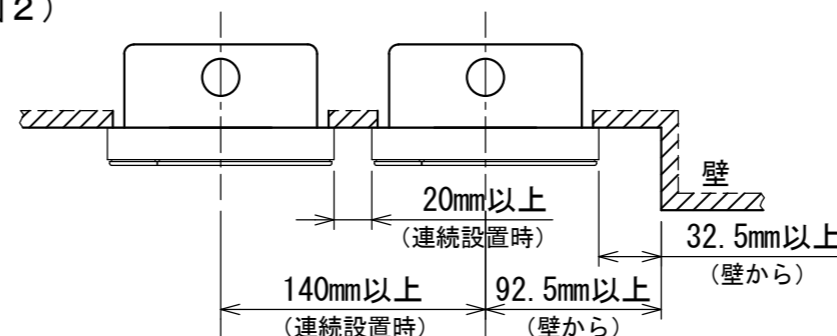
(図1)



リモコン線引出し口

JIS C8340
1個用スイッチボックス
(カバーなし)

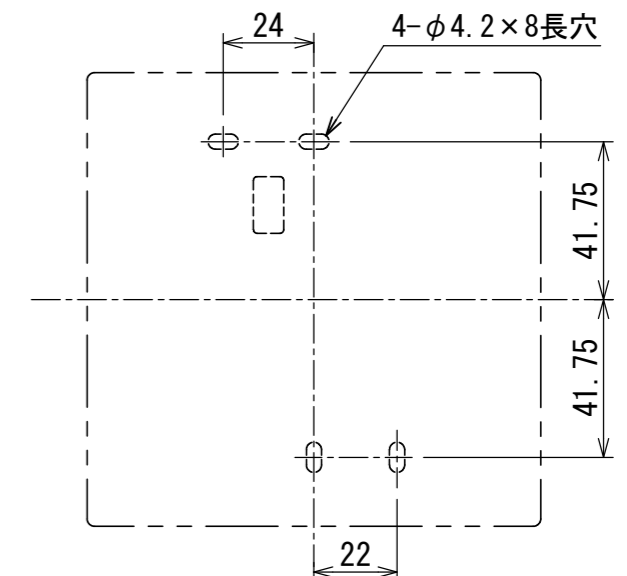
(図2)



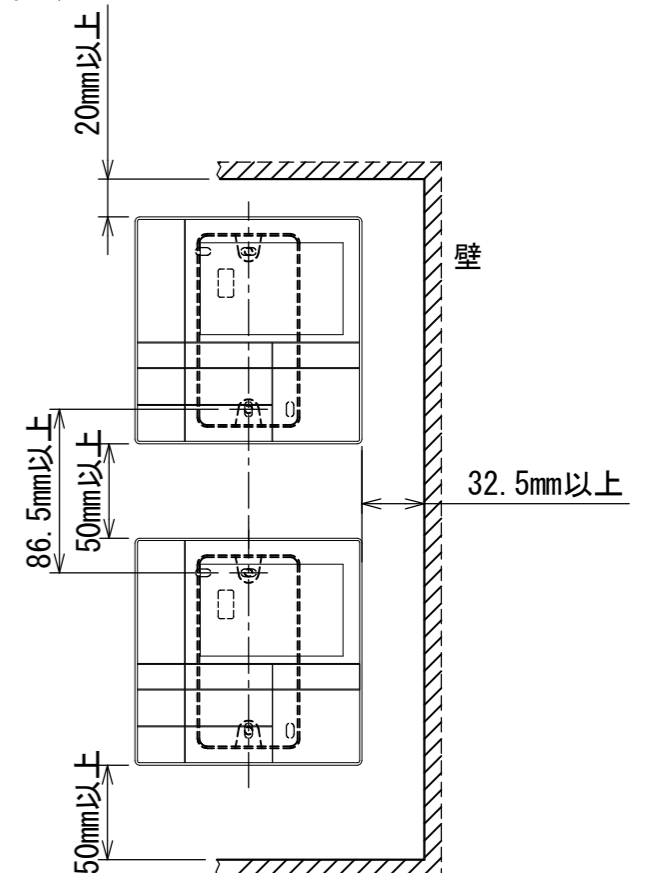
リモコン線引出し口

JIS C8340
2個用スイッチボックス
(カバーなし)

＜リモコン取付け寸法＞



(図3)

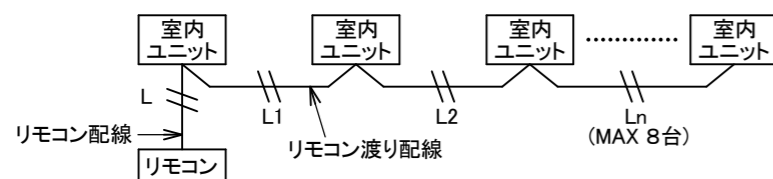


リモコン配線とリモコン渡り線

リモコン配線(通信線)とAC100V/200Vの配線を
直接接触させたり、同一電線管に収めること
はできません。ノイズ等により、制御系統に
異常が生じる恐れがあります。

※ご使用のリモコンによって異なります。

線種	VCTF: 0.3mm ² × 2			VCTF: 0.5mm ² ~ 2.0mm ² × 2		
	1リモコン	2リモコン	ワイヤレスとの 2リモコン	1リモコン	2リモコン	ワイヤレスとの 2リモコン
リモコン配線とリモコン 渡り配線の総配線長 (L+L1+L2+...Ln)	200mまで	120mまで	200mまで	500mまで	300mまで	400mまで
リモコン渡り配線の総配線長 (L1+L2+...Ln)	200mまで			200mまで		



適用機種		図面番号		T29E1405-01		
RBC-AMS53		品名	東芝パッケージエアコン用別売部品		尺度	図法
			外形図			
			ワイヤードリモコン			三角法
		東芝キヤリア株式会社				

東芝キヤリア株式会社

T29E1405-4Y