

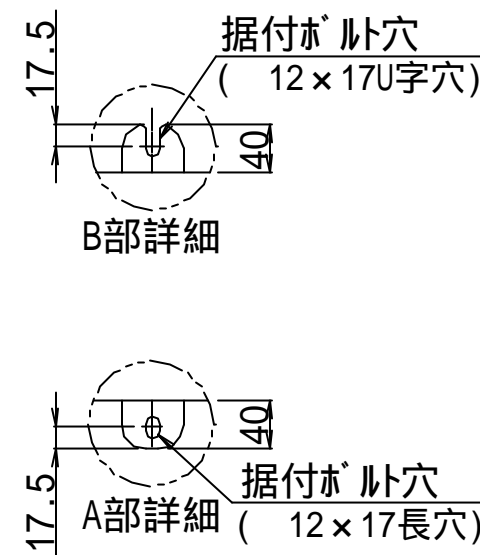
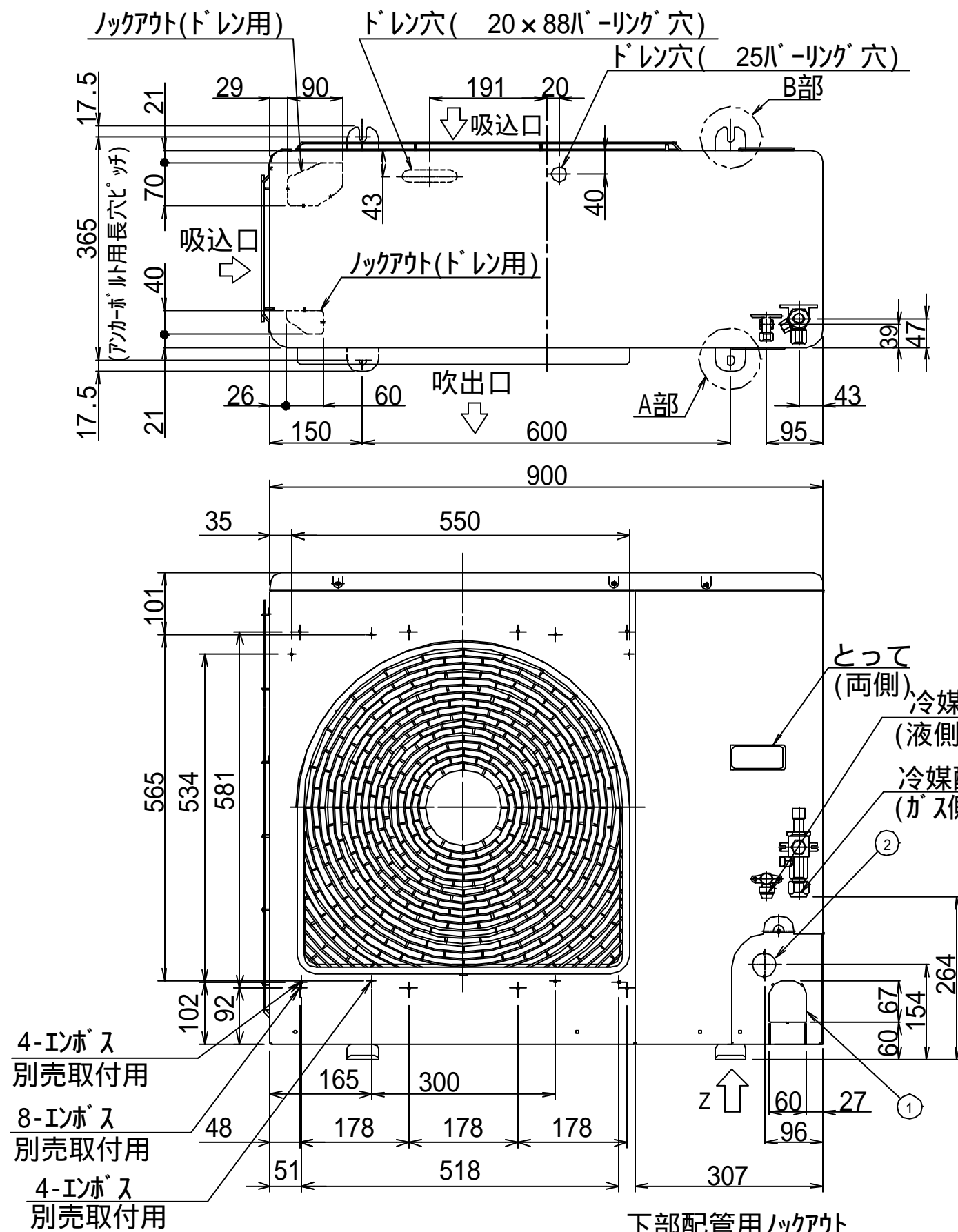
東芝パッケージエアコン（空冷インバータヒートポンプ式厨房用天井吊形）

定格冷房能力 (注1)				kW	12.5 < 2.7 ~ 14.0 >	室 外 機	形 名		ROA-AP1404H		
定格冷房時の顕熱比				-	0.76		外 形 寸 法	装 置		シルキーシェード(マルチ1Y8.5/0.5)	
定格暖房標準能力 (注1)				kW	14.0 < 2.7 ~ 16.0 >			高 さ		mm	
								幅		mm	
								奥行		mm	
定格暖房低温能力 (注1)				kW	11.2		総 質 量		kg		
							圧 縮 機	形 式		全密閉形	
								電 動 機		kW	
								極 数		4	
冷房エネルギー消費効率					2.39 / 2.35		空 気 熱 交 換 器		フィンドチューブ		
暖房エネルギー消費効率				-	3.06 / 3.00		冷 媒 制 御		(冷)	電子制御弁	
冷暖平均エネルギー消費効率					2.73 / 2.68				(暖)	電子制御弁	
中 間 冷 暖 房 性 能	中間冷房能力 (注1)	kW	5.8		送風装置		送 風 機		プロペラファン		
	中間冷房消費電力	kW	1.55 / 1.64				標 準 風 量		m³/min		
	中間冷房エネルギー消費効率	-	3.74 / 3.54				電 動 機		kW		
	中間暖房能力 (注1)	kW	6.7				高圧スイッチ		MPa	-	-
	中間暖房消費電力	kW	1.61 / 1.70		低圧スイッチ		MPa	-	-		
	中間暖房エネルギー消費効率	-	4.16 / 3.94		保 護 装 置		吐出温度センサー 過電流センサー 圧縮機サーモ				
							ケースヒータ		W	-	
							騒 音 値		(冷)	dB	
									(暖)	dB	
							冷媒・出荷時封入量		kg	R410A・2.80	
							冷媒追加不要の最大実長		m	30	
							冷媒追加量		g/m	40	
電 気 特 性 (注2)	電 源 (注3)	三相 200V 50/60 Hz			冷 媒 配 管		室外機・室内ユニット間		mm	ガス側： 15.9 液側： 9.5	
	定格冷房消費電力		5.23 / 5.32								
	定格暖房標準消費電力		4.58 / 4.67								
	定格暖房低温消費電力	kW	4.50 / 4.59								
	運 転 電 流 (冷)	A	16.1 / 16.3				最 大 実 長		m	50	
	(暖)		14.1 / 14.3				最 大 落 差		m	室外機が上の場合：30 室外機が下の場合：30	
(最大)		18.0 / 18.5									
力 率 (冷)	%	94 / 94		電 源 設 計	漏 電 遮 断 器 (注13)		30A、30mA 0.1sec以下				
(暖)		94 / 94			手 元 開 閉 器	開 閉 器 容 量		A	30		
						ヒューズ		A	30		
						配線用遮断器		A	30		
始 動 電 流	A	- / -			電 源 配 線		20m 以下	燃線5.5mm2			
					(注12)		50m 以下	燃線14mm2			
室 内 ユ ニ ツ ト	形 名	AIC-AP1405PH			連 絡 線	室外機・室内ユニット間		70 m以下	単線1.6mm×3本		
	外 装	側面キャビネット									
		吹出しグリル									
		下 面									
		高 さ									
		幅									
	外形寸法	奥行									
		高 さ									
		幅									
		奥行									
	総 質 量	kg									
	空 気 熱 交 換 器	フィンドチューブ									
	防 音 ・ 断 熱 材	難燃性ポリイソシアネート・ポリウレタン									
	送 風 装 置	シロッコファン									
		送 風 機									
		標 準 風 量									
		m³/min									
		電 動 機									
		kW									
エ ア フ ィ ル タ	不織布(ポリメタリル)付			リ モ コ ン コ ー ド			VCTF0.5-2.0mm2 2芯 など				
運転調整装置 (注4)	リモコンスイッチ										
ド レ ン 口 径 (呼び径)	25 (塩ビ管)										
騒 音 値 (急-強-弱)	dB										

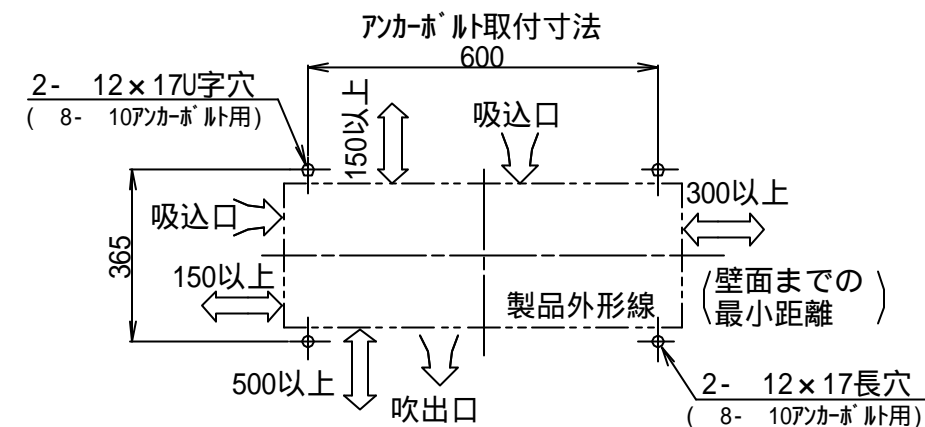


- 注) 1. ◎ は端子板を示します。  
2. 破線、一点鎖線は現地配線を示します。  
3. 室外機、室内ユニットの内部配線は、各々の機種の配線図を参照してください。  
4. リモコン配線には極性がないので、室内ユニット端子板A, Bへの接続は逆になってもかまいません。

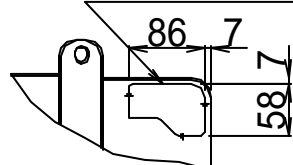
適用機種		図面番号		T25G0702-02		
AIU-AP**H	AID-AP**H, H-1	品名	東芝パッケージエアコン シングルタイプ 外部結線図	尺度	図法	
AIC-AP**H, H-1	AIK-AP**H					
AIU-AP**WH	AIC-AP**PH					
AIU-AP**SH, SH-1						
AID-AP**BH, BH-1						
東芝キヤリア株式会社						



### サービスに必要なスペース



下部配管用ノックアウト



Z矢視図

②	電源取入穴	38ノックアウト穴
①	冷媒配管取出口 室内外接続線取出口	—

適 用 機 種		図 面 番 号		T26C0616-03			
ROA-AP1124H(Z)(ZG)	ROA-AP1124(Z)(ZG)	品 名	東芝パッケージエアコン		尺 度	図 法	三 角 法
ROA-AP1404H(Z)(ZG)	ROA-AP1404(Z)(ZG)		外 形 図				
ROA-AP1604H(Z)(ZG)	ROA-AP1604(Z)(ZG)		(適用機種は左記)				
		東芝キヤリア株式会社					



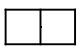
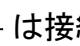
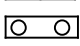

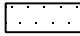


機種名	A	B	C	D	E
AIC-AP805PH	1200	1250	960	15.9	9.5
AIC-AP1405PH	1600	1650	1360	15.9	9.5

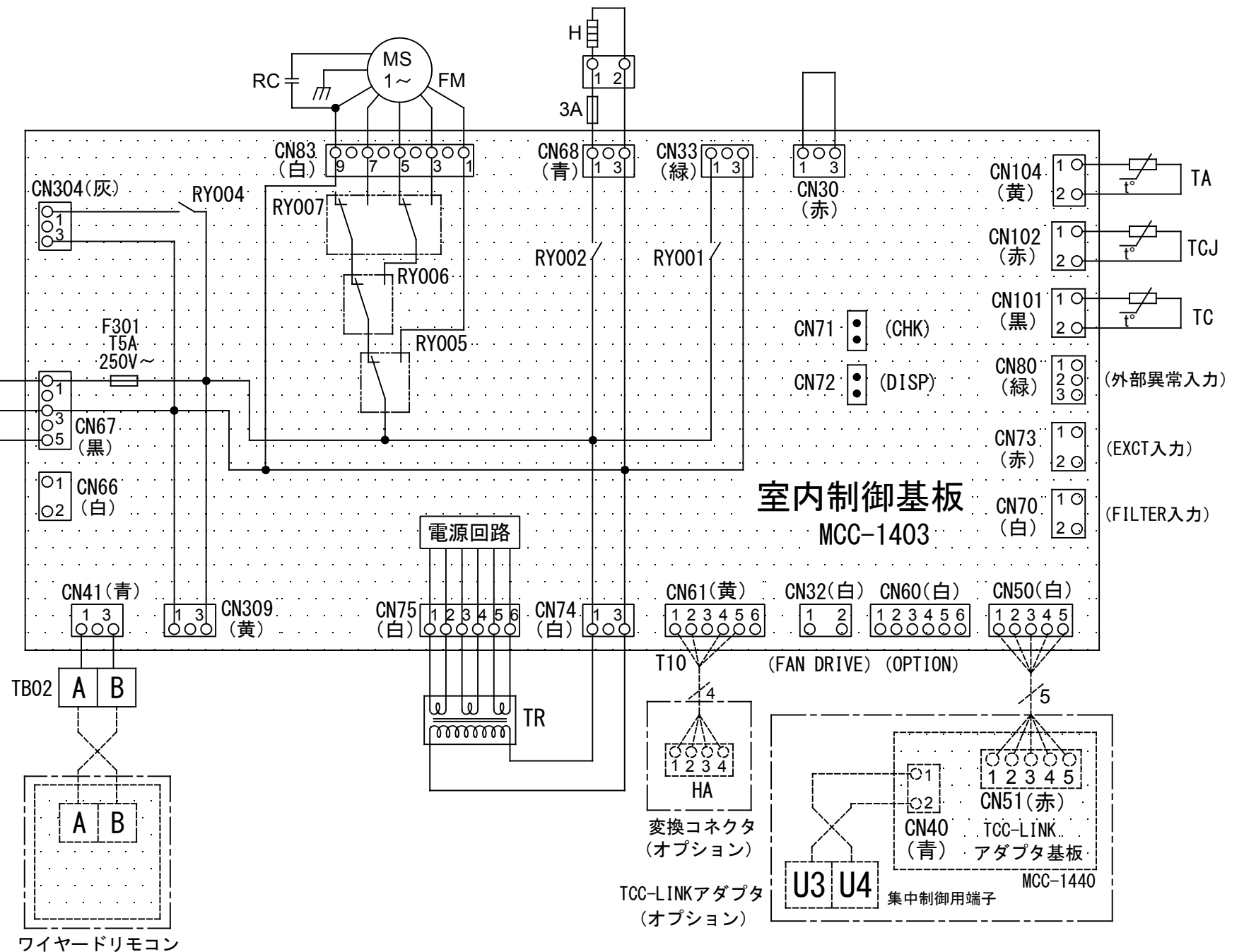
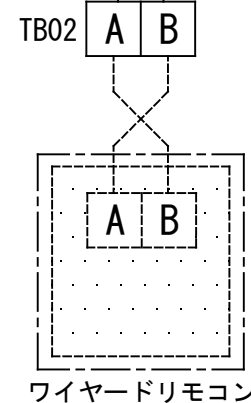
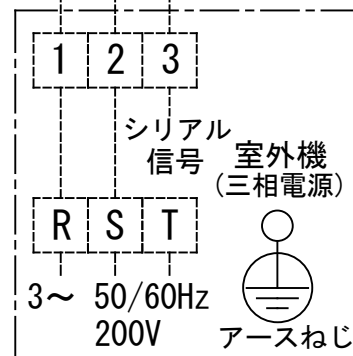
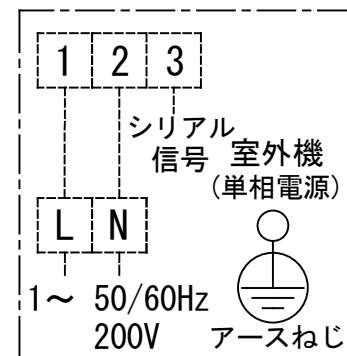
Z矢視背面図

(単位：mm)

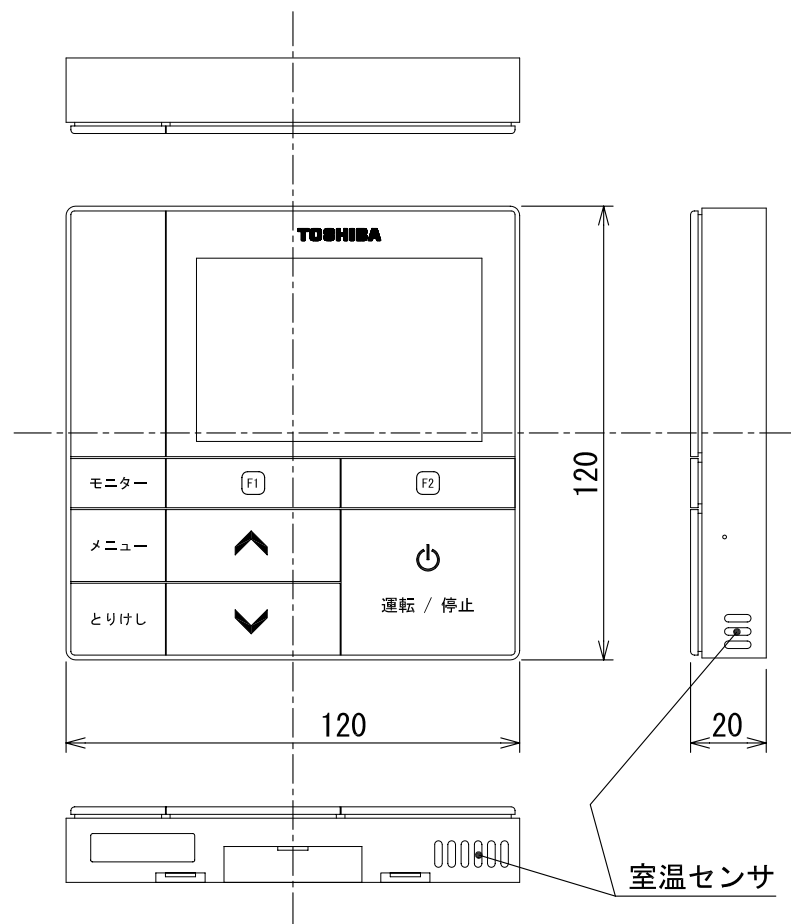
適 用 機 種		図 面 番 号		T25A1024-01			
AIC-AP805PH		品 名	東芝パッケージエアコン		尺 度	図 法	三 角 法
AIC-AP1405PH			外 形 図				
			(適用機種は左記)				
		東芝キヤリア株式会社					

- 破線は現地配線、一点鎖線は別売付属品を示します。
-  は端子台、 は接続端子、 はプリント基板上的コネクタを示します。
-  は保護アースを示します。
-  はプリント基板を示します。

記 号	品 名
CN**	コネクタ
F301	ヒューズ
FM	送風用電動機
RC	ランニングコンデンサ
RY002	コードヒータ制御リレー
RY005, 006, 007	ファンモータ制御リレー
TA	室温センサ
TB01, 02	ターミナルブロック
TC, TCJ	熱交センサ
TR	電源トランス
別売品 HA	JEMA標準HA端子-A



適 用 機 種		図 面 番 号		T25B1010-03			
AIC-AP805PH		品 名	東芝パッケージエアコン		尺 度	図 法	
AIC-AP1405PH			配 線 図				
		(適用機種は左記)					
		東芝キヤリア株式会社					



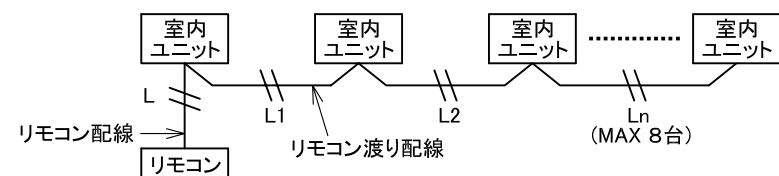
お願い)  
配線を埋込まれる場合は、JIS-C8340  
1個用スイッチボックス(カバーなし)  
又は、2個用スイッチボックス(カバーなし)  
を現地手配し、埋込んでください。

#### リモコン配線とリモコン渡り線

リモコン配線(通信線)とAC100V/200Vの配線を  
直接接触させたり、同一電線管に収めること  
はできません。ノイズ等により、制御系統に  
異常が生じる恐れがあります。

※ご使用のリモコンによって異なります。

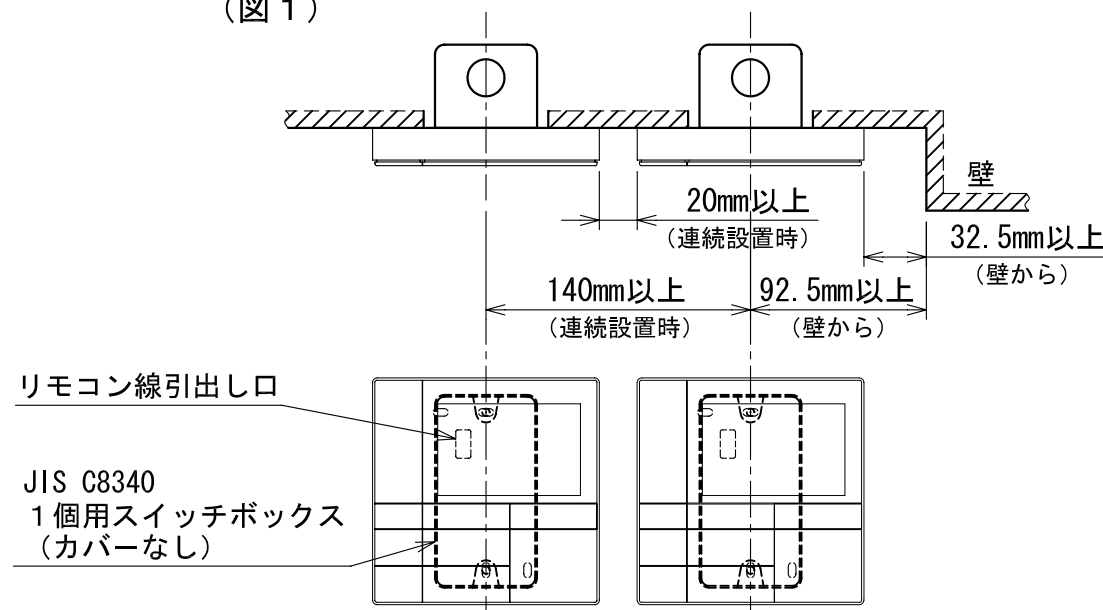
線種	VCTF: 0.3mm <sup>2</sup> × 2			VCTF: 0.5mm <sup>2</sup> ~ 2.0mm <sup>2</sup> × 2		
リモコン配線とリモコン 渡り配線の総配線長 (L+L1+L2+...Ln)	1リモコン 200mまで	2リモコン 120mまで	ワイヤレスとの 2リモコン 200mまで	1リモコン 500mまで	2リモコン 300mまで	ワイヤレスとの 2リモコン 400mまで
リモコン渡り配線の総配線長 (L1+L2+...Ln)	200mまで			200mまで		



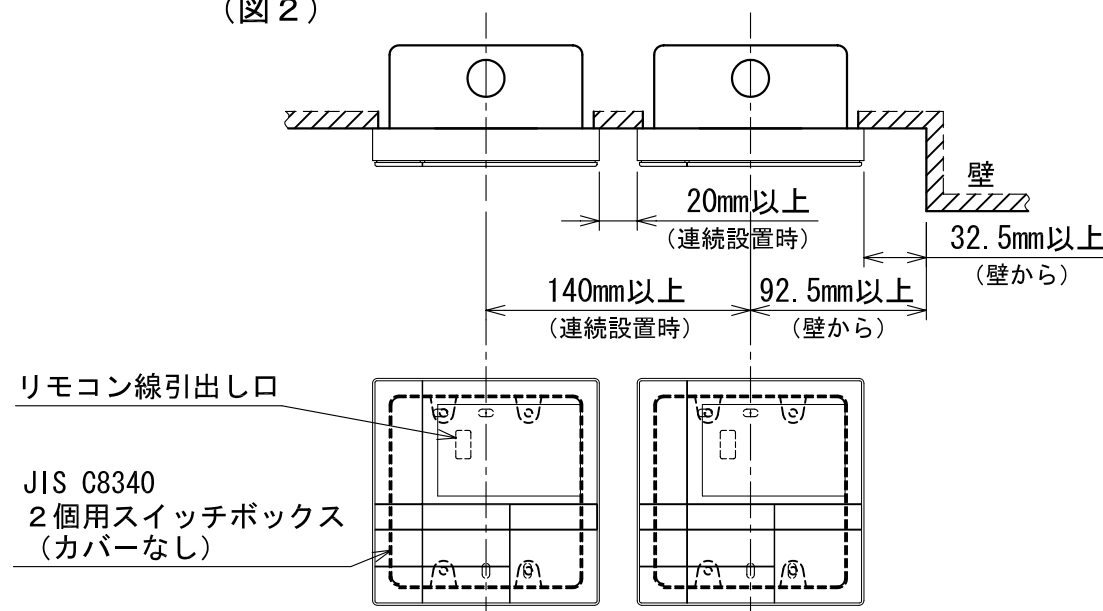
#### 連続設置の場合の取付方法

リモコンを壁面に取付ける場合は、図1・図2・図3の  
取付け方法を守ってください。

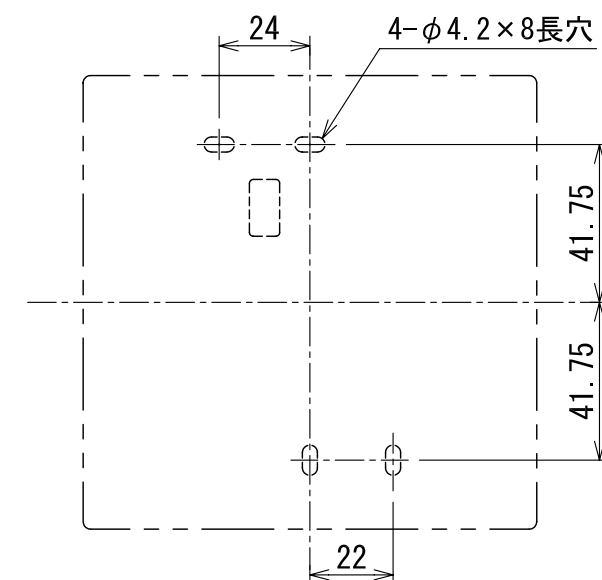
(図1)



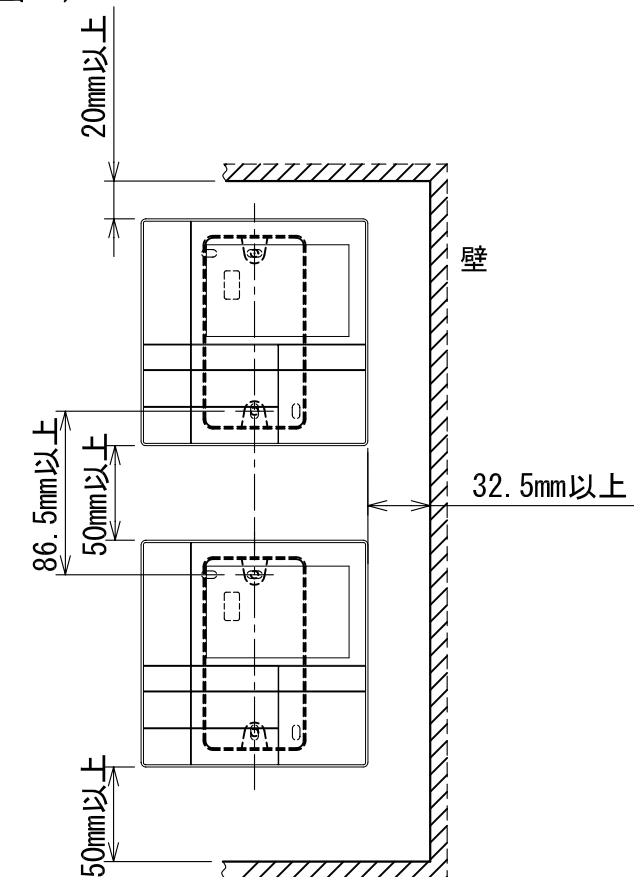
(図2)



#### <リモコン取付け寸法>



(図3)



適用機種		図面番号	T29E1001-01		
RBC-AMS51		品名	東芝パッケージエアコン用別売部品 外形図	尺度	三角法
		品名	ワイヤードリモコン		
東芝キヤリア株式会社					