

東芝パッケージエアコン

(空冷インバータヒートポンプ式天井吊形)

【平成26年度グリーン購入法適合】

定格冷房能力				(注1)	kW	14.0	<26～16.0>	室外機	形 名		ROA-AP1605HS		
定格冷房時の顕熱比				-		0.73			外 装		シルキーシェード(ワッセルY8.5/0.5)		
定格暖房標準能力				(注1)	kW	16.0	<2.4～20.0>		外形寸法	高 さ	mm	1,340	
										幅	mm	900	
定格暖房低温能力				(注1)	kW	15.3			奥行	mm	320		
								総 質 量	kg	90			
								形 式	全密閉形				
冷房エネルギー消費効率						2.67	/ 2.67	圧縮機電動機	kW	3.10			
暖房エネルギー消費効率				-		3.45	/ 3.45		極 数	4			
冷暖平均エネルギー消費効率						3.06	/ 3.06	空気熱交換器		フィンドチューブ			
								冷媒制御	(冷)	電子制御弁			
									(暖)	電子制御弁			
中間冷房暖房性能	中間冷房能力	(注1)	kW	6.3				送風装置	送風機	フロベラファン			
	中間冷房消費電力	kW	1.36	/ 1.36			標準風量		m³/min	103.0			
	中間冷房エネルギー消費効率	-	4.63	/ 4.63			電動機		kW	0.100+0.100			
	中間暖房能力	(注1)	kW	7.2			高圧スイッチ		MPa	-	-		
	中間暖房消費電力	kW	1.32	/ 1.32			低圧スイッチ		MPa	-	-		
	中間暖房エネルギー消費効率	-	5.45	/ 5.45			保護装置		吐出温度ワッ 過電流ワッ 圧縮機ワッ				
								ケースヒータ	W	-			
								騒音値	(冷)	dB	49 / 49		
									(暖)	dB	51 / 51		
								冷媒・出荷時封入量	kg	R410A	・3.10		
								冷媒追加不要の最大実長	m	30			
								冷媒追加量	g/m	主配管：40 分岐配管：20			
								冷媒配管	室外機・分岐管間	mm	ガス側：φ15.9 液側：φ9.5		
									分岐管・室内ユニット間	mm	ガス側：φ12.7 液側：φ6.4		
									最大実長	m	50		
									最大落差	m	室外機が上の場合：30 室外機が下の場合：30		
									分岐配管最大長さ	m	15		
									分岐配管長さの最大差	m	10		
								電源設計	漏電遮断器	(注14)	30A、30mA 0.1sec以下		
									手元	開閉器容量	A	30	
										ヒューズ	A	30	
									開閉器	A	30		
									配線用遮断器	A	30		
								電源配線	20m以下	燃線5.5mm2			
								(注13)	50m以下	燃線14mm2			
室内ユニット (注4)	形 名						AIC-AP507H-1	連絡線					
	外 装	側面・吸込みグリル	ビュッセル付(ワッセルN9.1)										
		吹出しグリル	ビュッセル付(ワッセルN9.1)										
		下 面	ビュッセル付(ワッセルN9.1)										
	外形寸法	高 さ	mm	235									
		幅	mm	950									
		奥 行	mm	690									
	総 質 量	kg	23										
	空気熱交換器				フィンドチューブ								
	防音・断熱材				発泡ポリスチレン・ポリエチレンフォーム								
					シロッコファン								
	送風装置	送風機											
		標準風量	m³/min	15.0									
		電動機	kW	0.094									
	エアフィルタ				室内ユニットに付属								
	運転調整装置				(注5)	リモコンスイッチ							
ドレン口径(呼び径)				20(塩ビ管)									
騒音値(急・強・弱)				dB	37-35-28								
								リモコンコード	VCTF0.5-2.0mm2 2芯 など				

(注13) 各線径での最大こう長は下記参照願います。

線径	電源線こう長(最大)
単線1.6mm	-
単線2.0mm	-
燃線5.5mm²	21
燃線8.0mm²	31
燃線14.0mm²	54
燃線22.0mm²	-
燃線38.0mm²	-

(注14) 漏電遮断器が地絡保護専用の場合には手元開閉器+ヒューズ、または配線用遮断器を設けてください。漏電遮断器は、高調波対応品を使用してください。

(注1) 冷暖房能力は、JIS B 8615-1条件によります。
< > 内は能力範囲を示します。

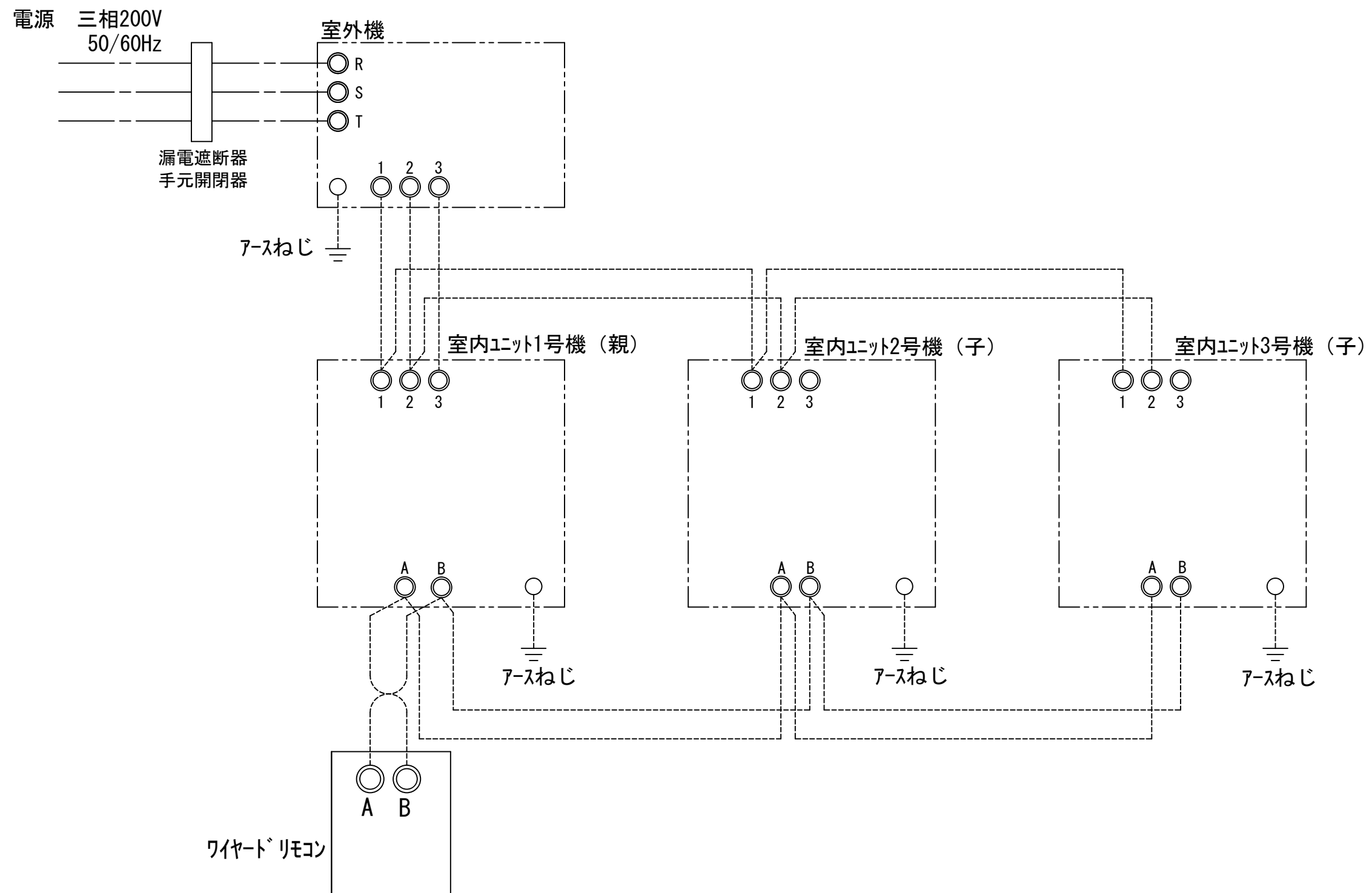
(注2) 電気特性は、JIS B 8615-1条件によります。

(注3) 電源電圧は、変動があった場合でも±10%を超えないようにしてください。

(注4) 同一室内ユニットを3台使用し、表示は室内ユニット1台あたりの値を示します。

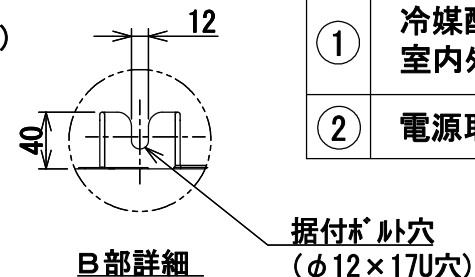
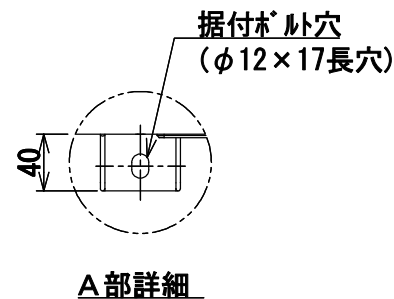
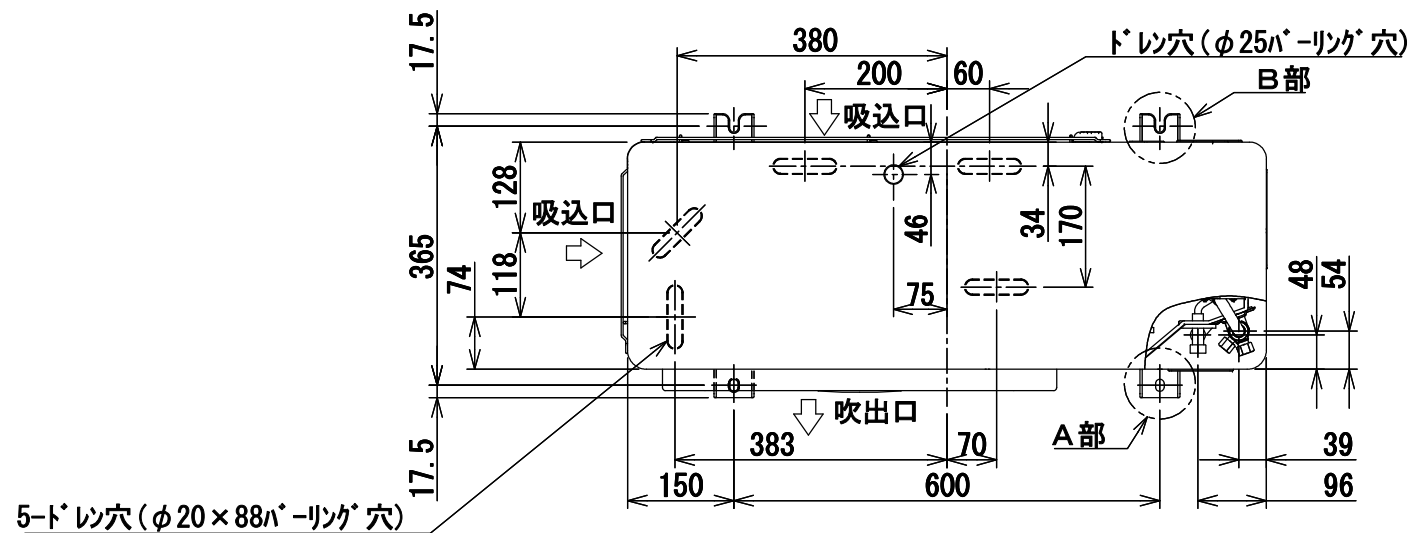
(注5) リモコンスイッチは別売部品です。

リモコンコード配線長は『リモコン外形図』を参照してください。

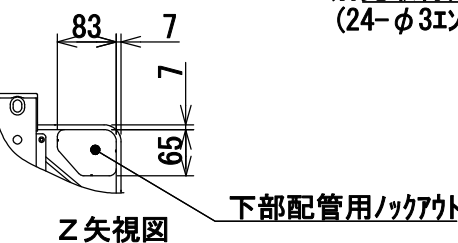
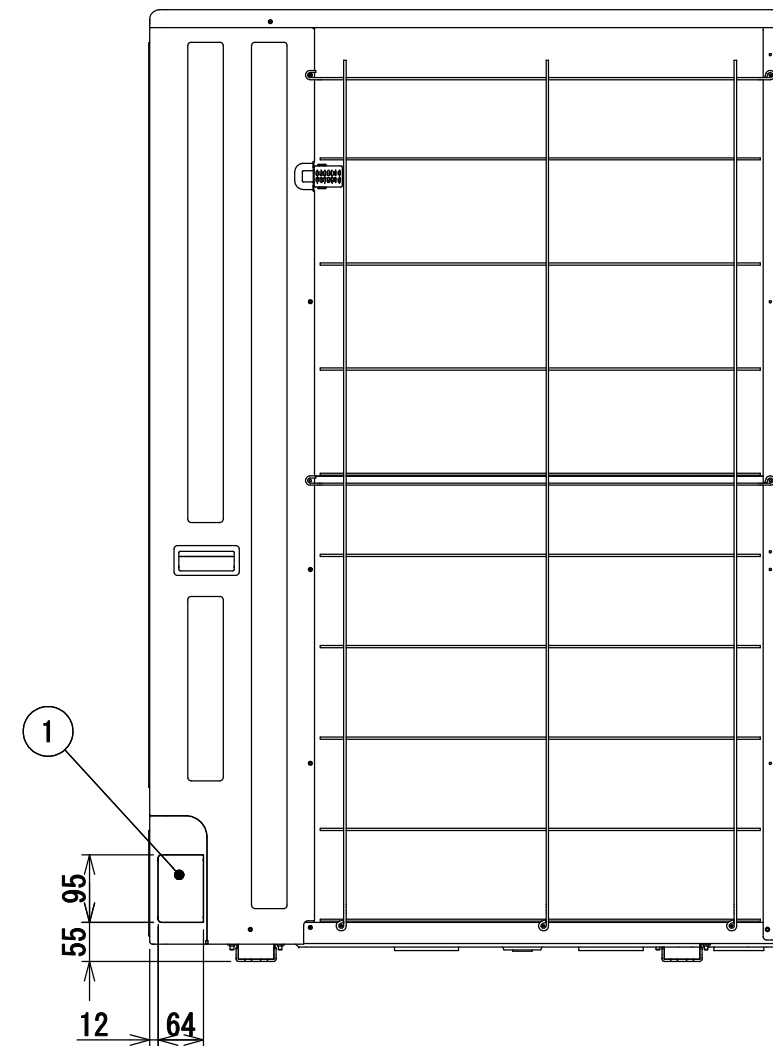
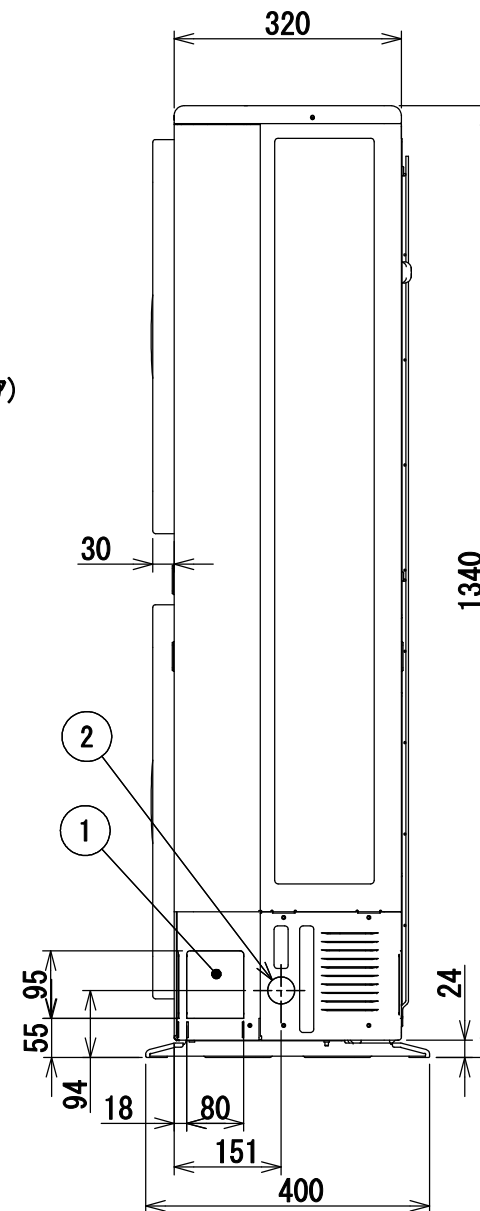
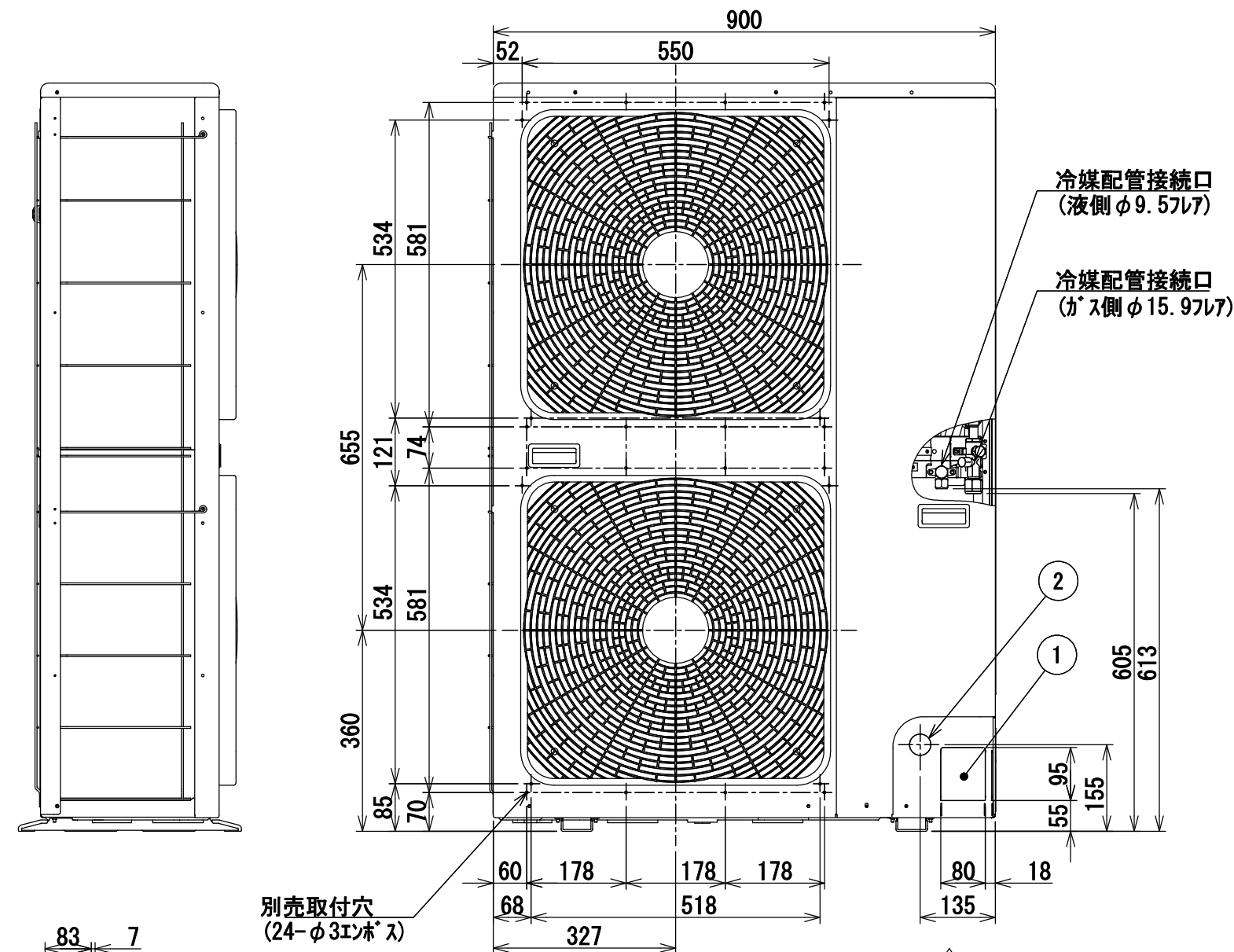


- 注) 1. ◎は端子板を示します。
 2. 破線、一点鎖線は現地配線を示します。
 3. 室外機、室内ユニットの内部配線は、各々の機種の配線図を参照してください。
 4. リモコン配線には極性がないので、室内ユニット端子板A, Bへの接続は逆になってもかまいません。

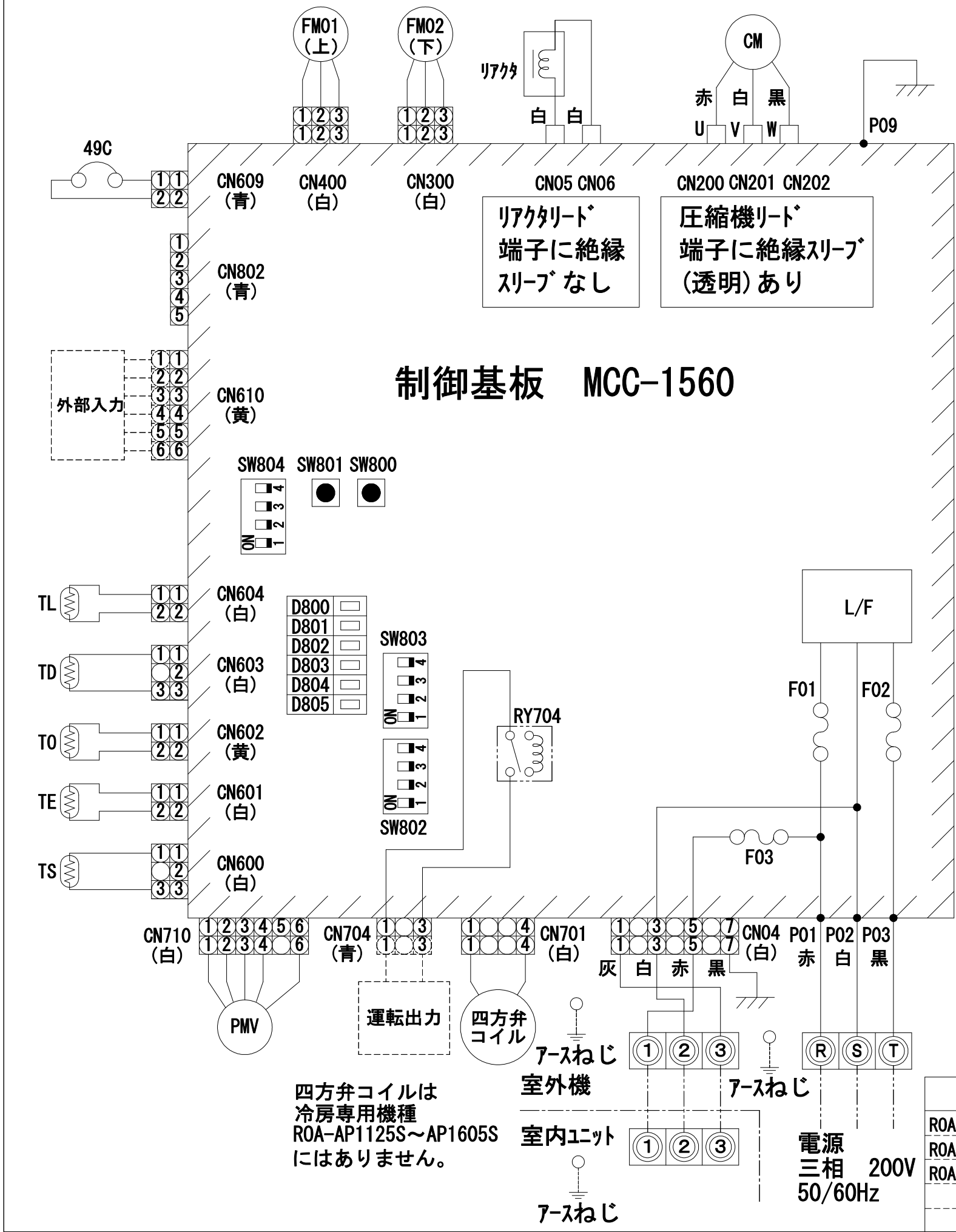
適用機種		図面番号		T25G0712-02		
AIU-AP**H	AIK-AP**H	品名	東芝パッケージエアコン トリプルタイプ 外部結線図	尺度	図法	
AIU-AP**WH						
AIC-AP**H, H-1						
AIU-AP**SH, SH-1						
AID-AP**BH, BH-1						
		東芝キヤリア株式会社				



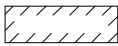
	名 称	記 事
①	冷媒配管取出口 室内外接続線取出口	—
②	電源取入穴	φ38/ﾎｯｸｱｳﾄ穴



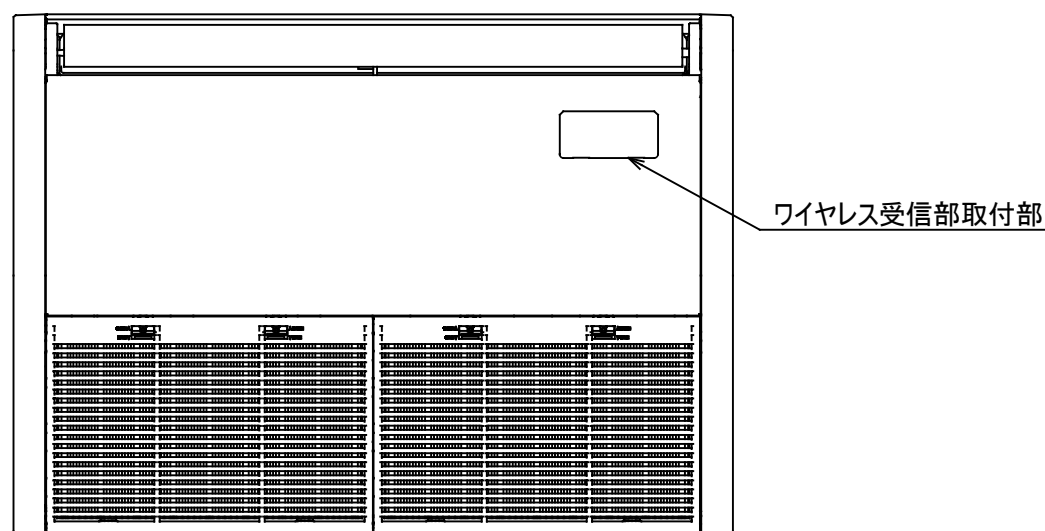
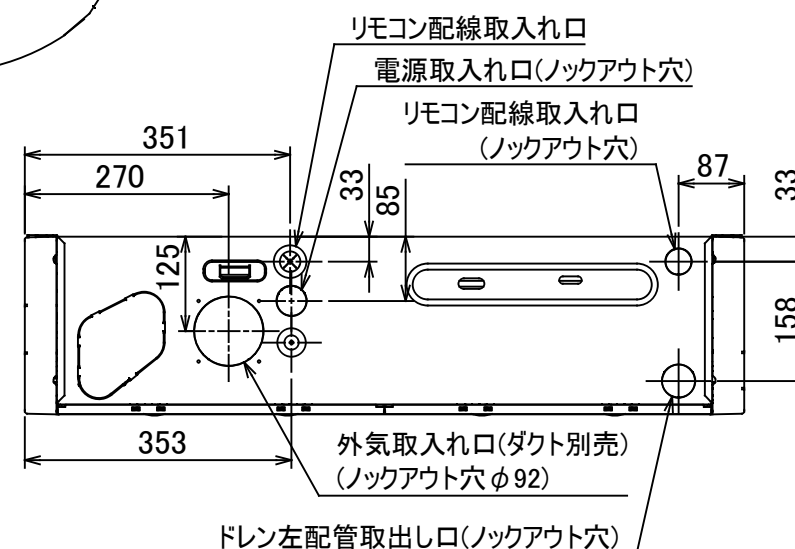
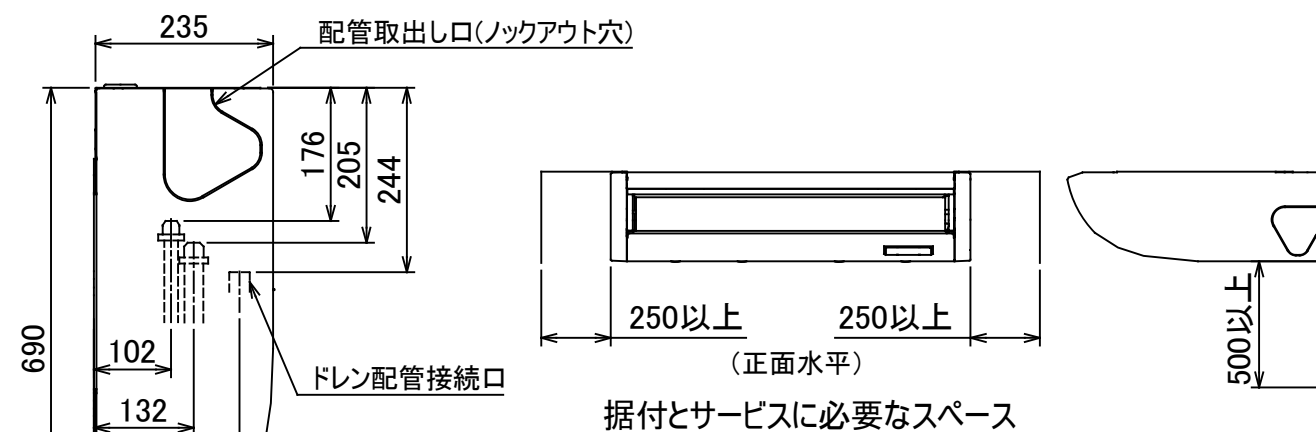
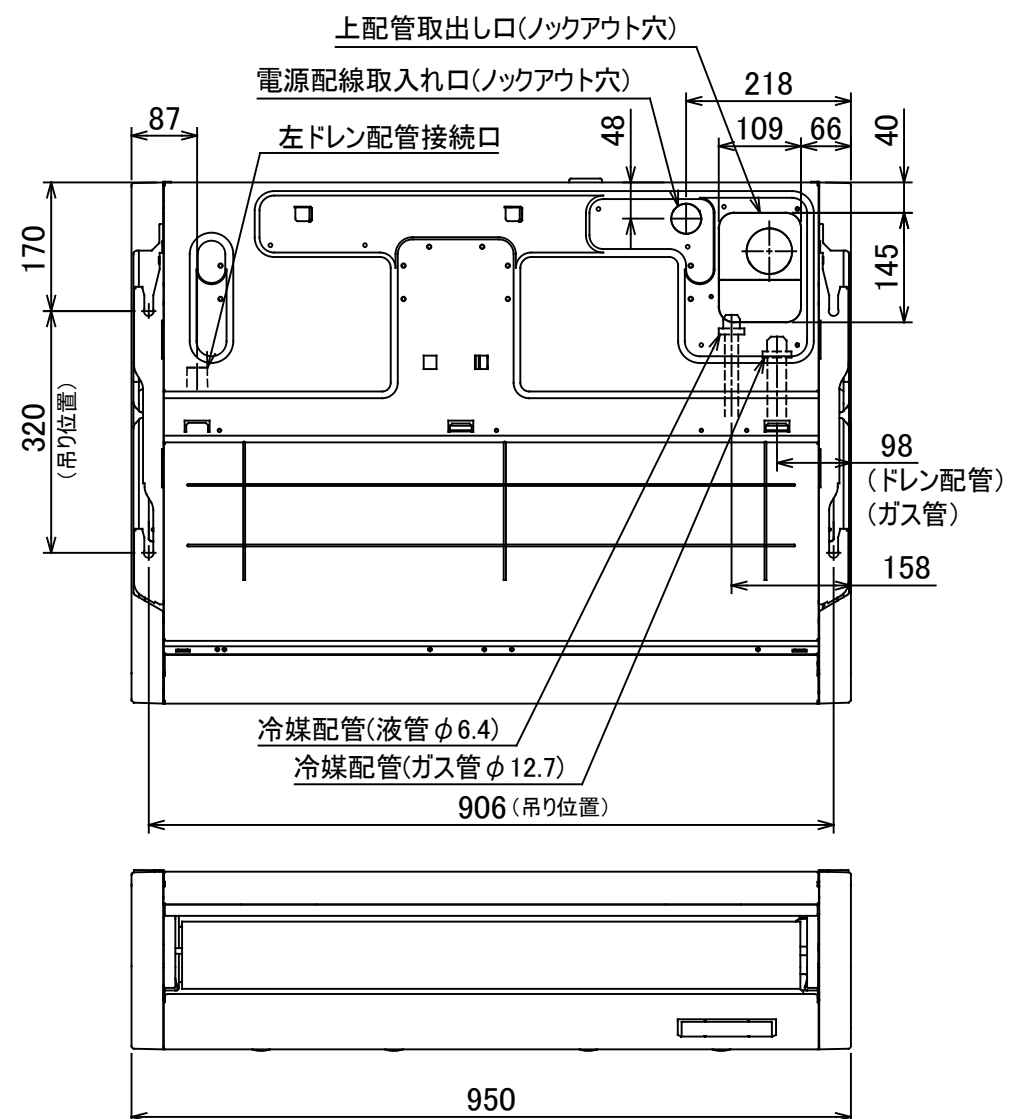
適用機種			図面番号		T26C0704-04			
ROA-AP1125HS (Z) (ZG)	ROA-AP1125S (Z) (ZG)	ROA-AP1125S (Z) (ZG) 2	品名	東芝パッケージエアコン 外形図 (適用機種は左記)		尺度	図法	三角法
ROA-AP1405HS (Z) (ZG)	ROA-AP1405S (Z) (ZG)	ROA-AP1405S (Z) (ZG) 2						
ROA-AP1605HS (Z) (ZG)	ROA-AP1605S (Z) (ZG)	ROA-AP1605S (Z) (ZG) 2						
			東芝キヤリア株式会社					



記号	品 名
CM	圧縮機
FM01, 02	送風用電動機
PMV	電子制御弁コイル
TD	配管温度センサ(吐出)
TS	配管温度センサ(吸込)
TE	熱交センサ1
TL	熱交センサ2
T0	外気温度センサ
49C	圧縮機ケースサーモ
F01, F02	ヒューズ 30A 250VAC
F03	ヒューズ 10A 250VAC

1. ◎は端子板を示します。中の文字は端子番号を示します。
2. 二点鎖線は現地配線、破線は別売付属品・サービス用配線を示します。
3.  はプリント基板を示します。
4. 室内ユニット回路は、室内ユニット配線図を参照してください。

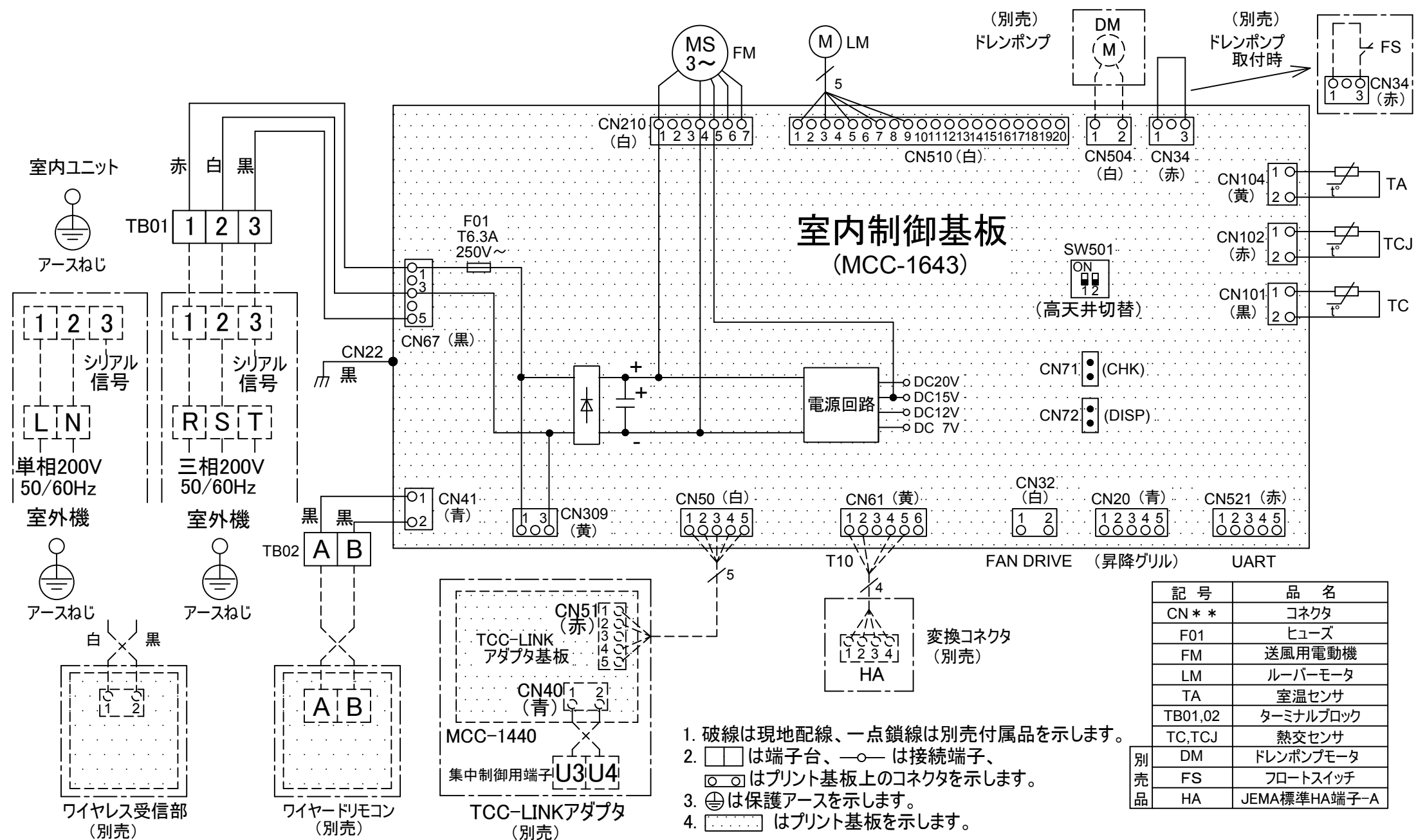
適 用 機 種			図 面 番 号		T26D0701-04			
ROA-AP1125HS (Z) (ZG)	ROA-AP1125S (Z) (ZG)	ROA-AP1125S (Z) (ZG) 2	品 名	東芝パッケージエアコン 配 線 図 (適用機種は左記)		尺度	図 法	三 角 法
ROA-AP1405HS (Z) (ZG)	ROA-AP1405S (Z) (ZG)	ROA-AP1405S (Z) (ZG) 2						
ROA-AP1605HS (Z) (ZG)	ROA-AP1605S (Z) (ZG)	ROA-AP1605S (Z) (ZG) 2						
東芝キヤリア株式会社								



注)
冷媒配管は(上・右・後)の3方向より取り出し出来ます。
* 別売のドレンアップキットを使用する場合、冷媒配管は上方向からしか取り出しできません。

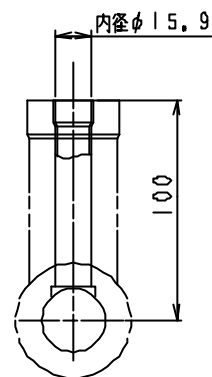
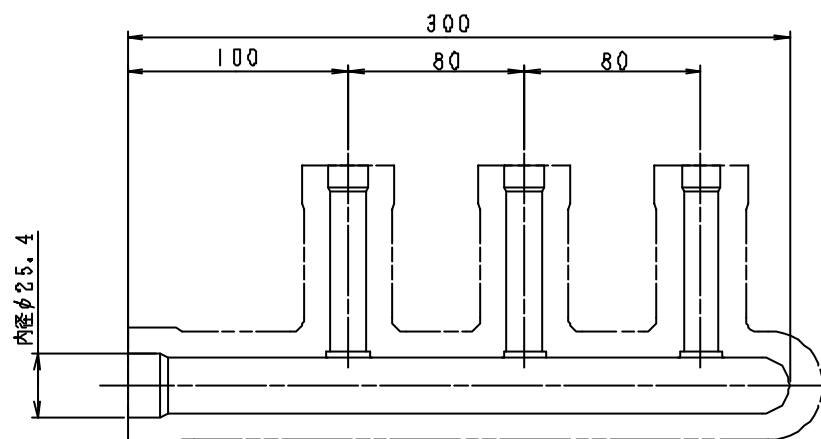
(単位:mm)

適 用 機 種			図 面 番 号		T25A1301-05		
AIC-AP407H	AIC-AP407H-1	AIC-AP408H	品名	東芝パッケージエアコン 外形図 (適用機種は左記)	尺度	図法	三角法
AIC-AP457H	AIC-AP457H-1	AIC-AP458H					
AIC-AP507H	AIC-AP507H-1	AIC-AP508H					
AIC-AP567H	AIC-AP567H-1	AIC-AP568H					
			東芝キャリア株式会社				

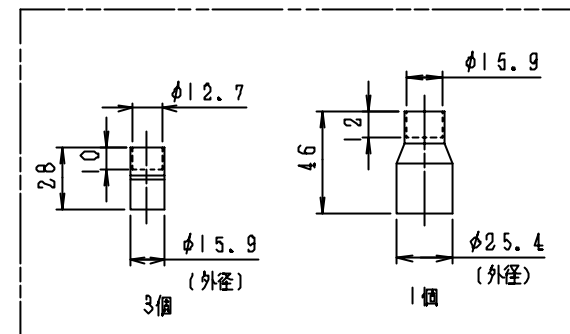


適 用 機 種				図 面 番 号		T25B1301-03		
AIC-AP407H,-1	AIC-AP717H,-1	AIC-AP408H	AIC-AP718H	品名	東芝パッケージエアコン	尺度	図法	
AIC-AP457H,-1	AIC-AP807H,-1	AIC-AP458H	AIC-AP808H		配 線 図			
AIC-AP507H,-1	AIC-AP1127H,-1	AIC-AP508H	AIC-AP1128H		(適用機種は左記)			
AIC-AP567H,-1	AIC-AP1407H,-1	AIC-AP568H	AIC-AP1408H					
AIC-AP637H,-1	AIC-AP1607H,-1	AIC-AP638H	AIC-AP1608H					
				東芝キヤリア株式会社				

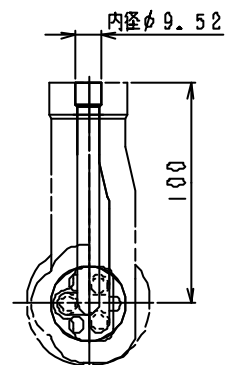
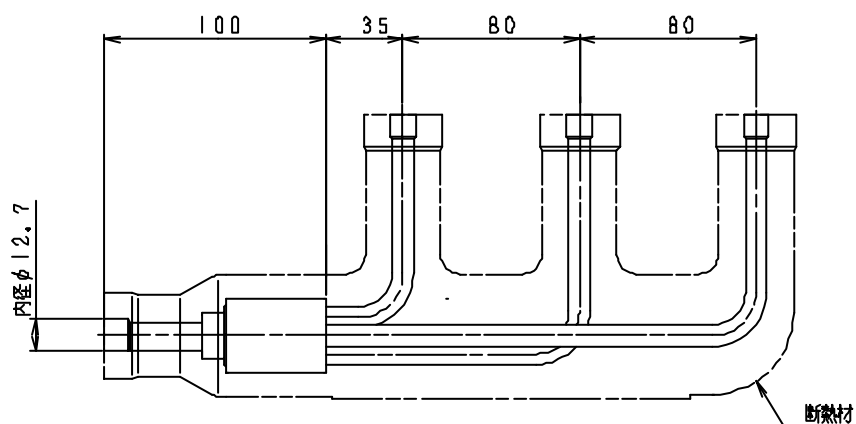
<ガス側>
ヘッダー組立



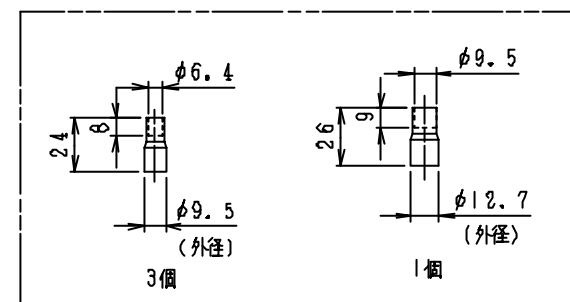
ガス側ソケット



<液側>
分岐管組立



液側ソケット

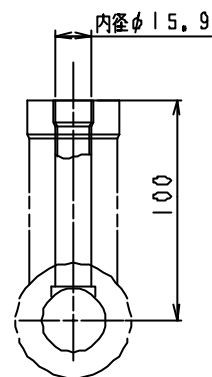
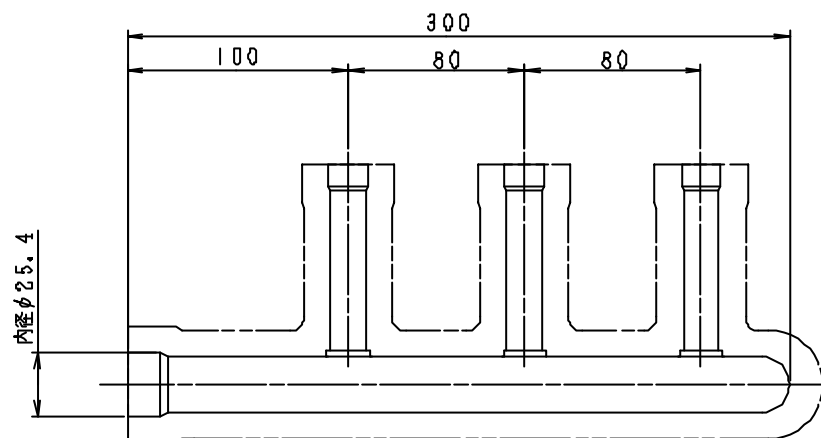


注)

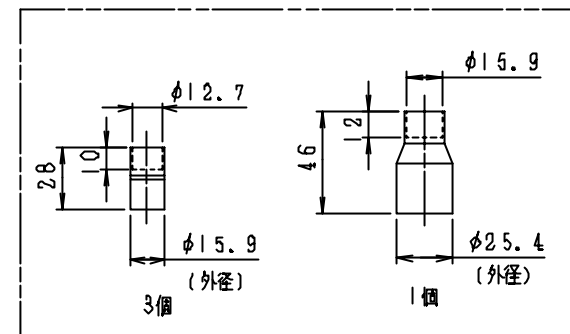
1. (外径)表示は表示位置の径を示し、それ以外は接続される配管の径を示します。
2. 2点鎖線は付属の断熱材を示します。

適用機種		図面番号		T22H0202-01		
RBC-TRP100		品名	東芝トリプルシステム エアコン用分岐管	尺度	図法	三角法
東芝キヤリア株式会社						

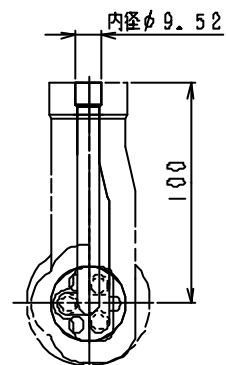
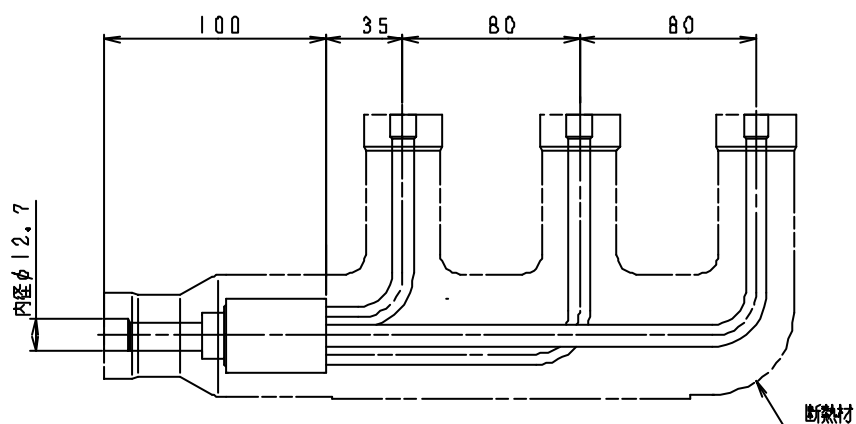
<ガス側>
ヘッダー組立



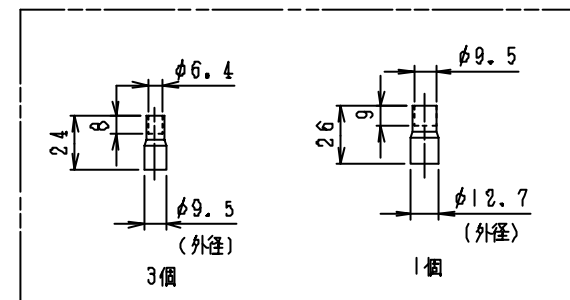
ガス側ソケット



<液側>
分岐管組立



液側ソケット



注)

1. (外径)表示は表示位置の径を示し、それ以外は接続される配管の径を示します。
2. 2点鎖線は付属の断熱材を示します。

適用機種		図面番号		T22H0202-01		
RBC-TRP100		品名	東芝トリプルシステム エアコン用分岐管	尺度	図法	三角法
東芝キヤリア株式会社						