

東芝パッケージエアコン

（空冷インバータヒートポンプ式天井吊形）

【平成26年度グリーン購入法適合】

定格冷房能力				(注1)	kW	3.6	<1.0～4.0>	室外機	形名		ROA-AP405HJZG1		
定格冷房時の顕熱比				-	-	0.82			外形寸法		高さ	mm	550
定格暖房標準能力				(注1)	kW	3.6	<1.0～5.3>		幅		mm	780	
定格暖房低温能力				(注1)	kW	3.9		奥行		mm	290		
総質量					kg	34		質量		kg	34		
圧縮機形式								全密閉形					
電動機					kW	0.75		極数			4		
空気熱交換器								フィンチューブ					
冷媒制御				(冷)				電子制御弁					
				(暖)				電子制御弁					
送風装置				送風機				フロアファン					
				標準風量	m³/min	39.0		電動機		kW	0.043		
高圧スイッチ					MPa	-	-						
低圧スイッチ					MPa	-	-						
保護装置								吐出温度セーフ 過電流セーフ 圧縮機セーフ					
ケースヒータ					W	-							
騒音値				(冷)	dB	46 / 46							
				(暖)	dB	47 / 47							
冷媒・出荷時封入量					kg	R410A・1.00							
冷媒追加不要の最大実長					m	20							
冷媒追加量					g/m	20							
冷媒配管				室外機・室内ユニット間	mm	ガス側：φ12.7	液側：φ6.4						
最大実長					m	30							
最大落差					m	室外機が上の場合：30 室外機が下の場合：30							
電源設計				漏電遮断器	(注14)	15A、30mA 0.1sec以下							
				手元開閉器	開閉器容量	A	15						
					ヒューズ	A	15						
					配線用遮断器	A	15						
電源配線				20m以下		単線2.0mm							
				(注13)	50m以下	-							
連絡線				室外機・室内ユニット間	50 m以下	単線1.6mm×3本							
リモコンコード						VCTF0.5-2.0mm2 2芯 など							

中間冷房性能				中間冷房能力	(注1)	kW	1.8					
				中間冷房消費電力		kW	0.390 / 0.390					
				中間冷房エネルギー消費効率	-	-	4.62 / 4.62					
				中間暖房能力	(注1)	kW	1.8					
				中間暖房消費電力		kW	0.340 / 0.340					
				中間暖房エネルギー消費効率	-	-	5.29 / 5.29					
通年エネルギー消費効率				-	-	-	4.7					
電気特性				電圧源	(注3)	単相 200V 50/60 Hz						
				定格冷房消費電力		kW	1.20 / 1.20					
				定格暖房標準消費電力		kW	0.910 / 0.910					
				定格暖房低温消費電力		kW	1.49 / 1.49					
				運転電流	(冷) (暖)	A	6.67 / 6.67 5.06 / 5.06					
				力率	(最大) (冷) (暖)	%	9.6 / 9.6 90 / 90 90 / 90					
				始動電流		A	- / -					
室内ユニット				外形名			AIC-AP407H-1					
				側面・吸込みグリル			ビュウホイト(マテリアル)N9.1					
				吹出しグリル			ビュウホイト(マテリアル)N9.1					
				下面			ビュウホイト(マテリアル)N9.1					
				高さ		mm	235					
				幅		mm	950					
				奥行		mm	690					
				総質量		kg	23					
				空気熱交換器			フィンチューブ					
				防音・断熱材			発泡ポリスチレン・ポリエチレンフォーム					
				送風装置	送風機		シロッコファン					
					標準風量	m³/min	14.0					
					電動機	kW	0.094					
				エアフィルタ			室内ユニットに付属					
				運転調整装置	(注4)		リモコンスイッチ					
				ドレン口径(呼び径)			20(塩ビ管)					
				騒音値 (急・強・弱)		dB	36-34-28					

(注1) 冷暖房能力は、JIS B 8615-1条件によります。  
< > 内は能力範囲を示します。

(注2) 電気特性は、JIS B 8615-1条件によります。

(注3) 電源電圧は、変動があった場合でも±6%を超えないようにしてください。

(注4) リモコンスイッチは別売部品です。  
リモコンコード配線長は『リモコン外形図』を参照してください。

(注13) 各線径での最大こう長は下記参照願います。

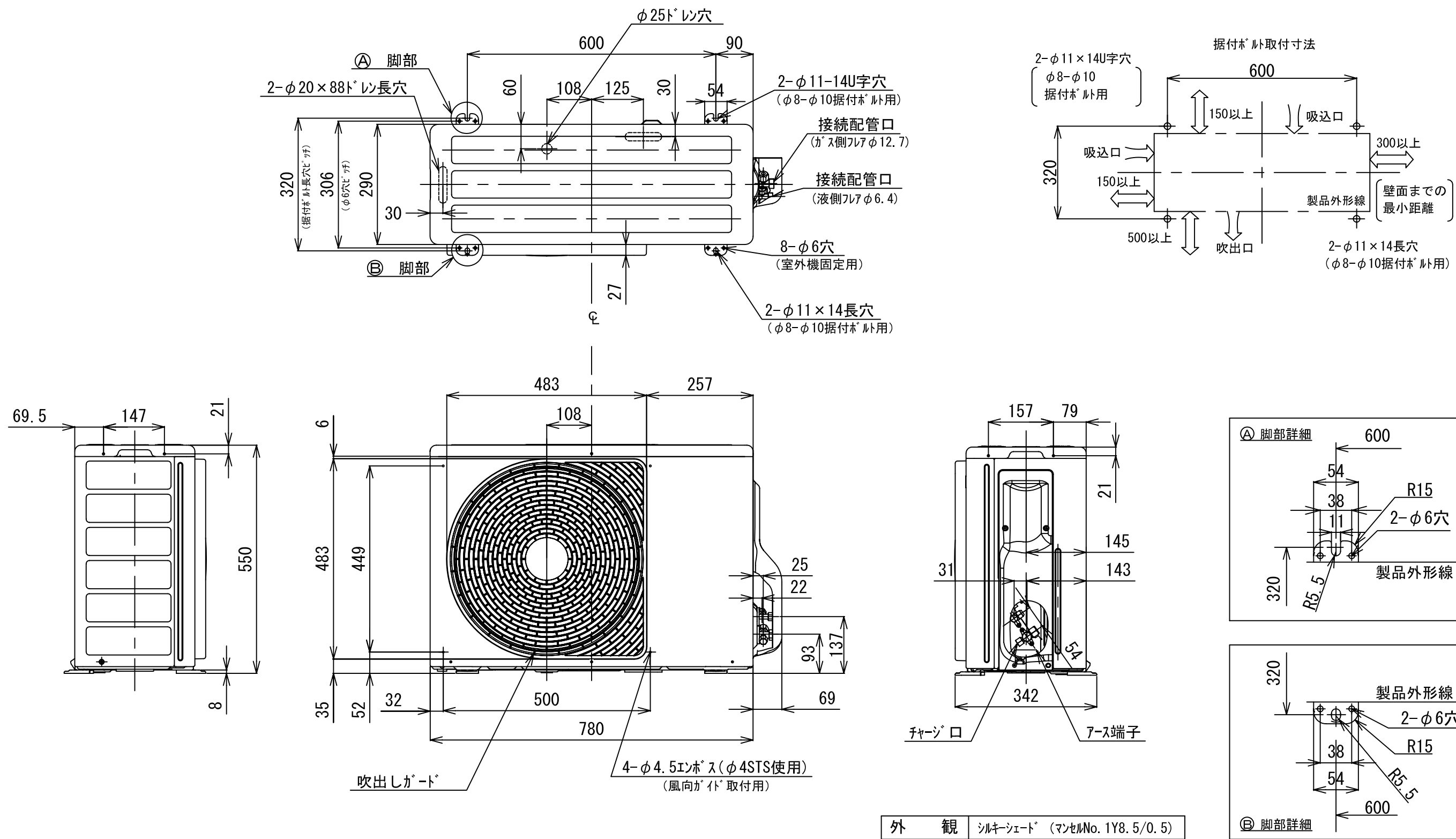
線径	電源線こう長(最大)
単線1.6mm	17
単線2.0mm	26
撚線5.5mm <sup>2</sup>	46
撚線8.0mm <sup>2</sup>	-
撚線14.0mm <sup>2</sup>	-
撚線22.0mm <sup>2</sup>	-
撚線38.0mm <sup>2</sup>	-

(注14) 漏電遮断器が地絡保護専用の場合には  
手元開閉器＋ヒューズ、または配線用  
遮断器を設けてください。  
漏電遮断器は、高調波対応品を使用  
してください。



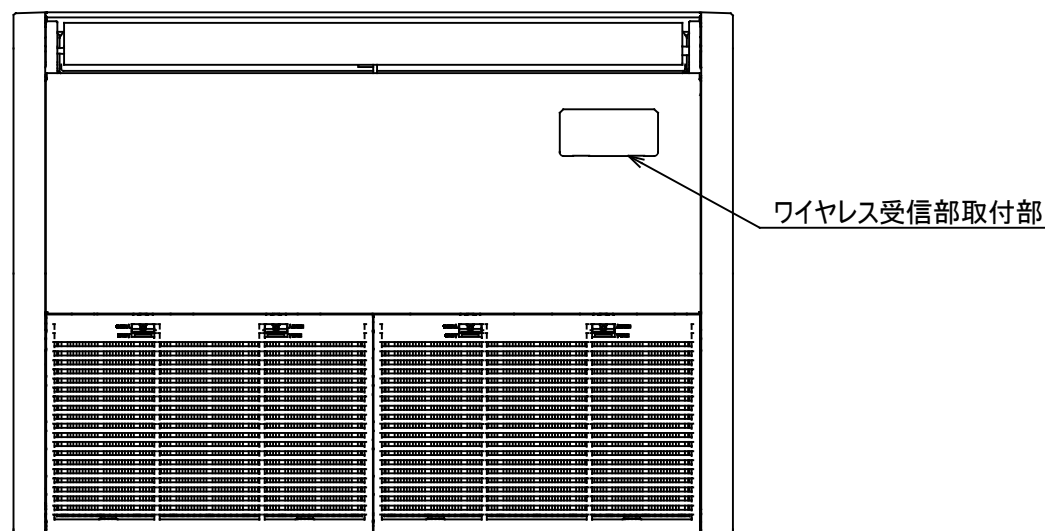
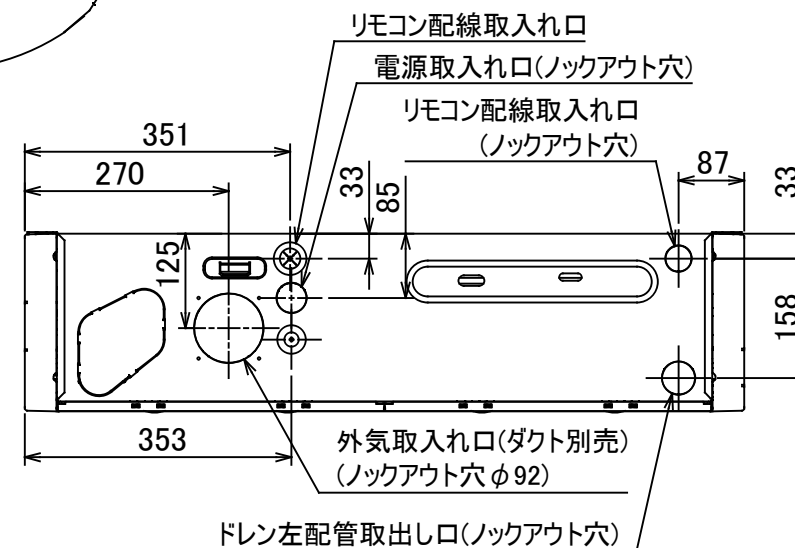
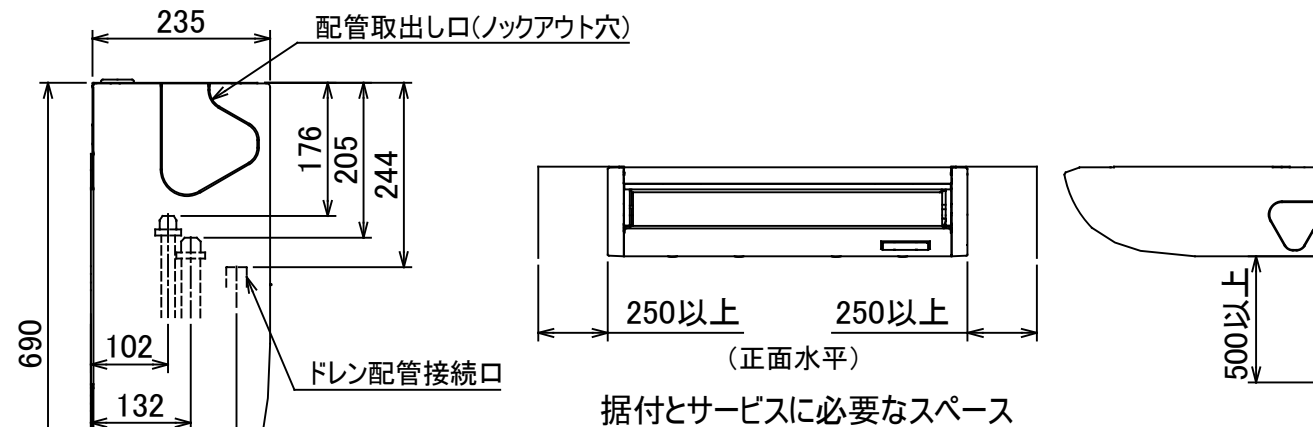
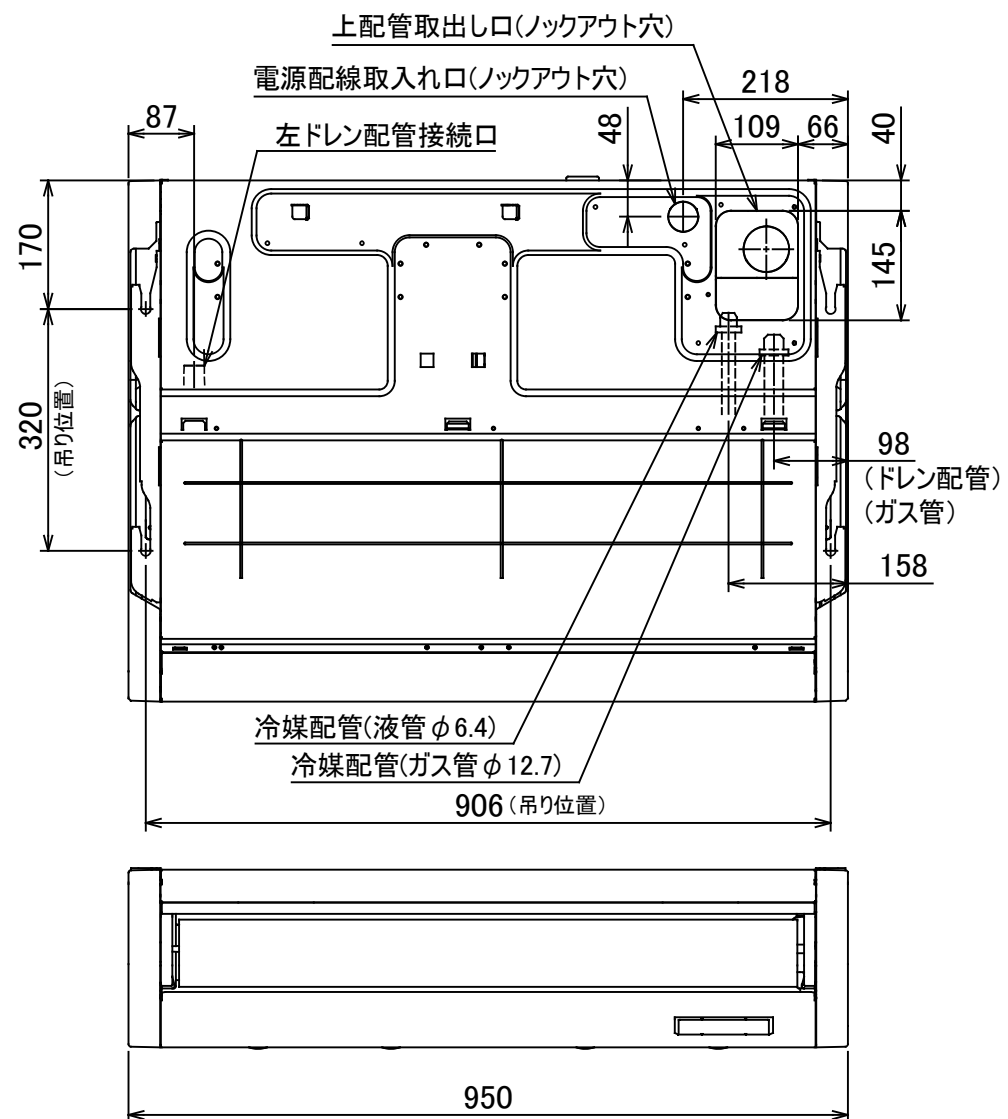
- 注) 1. 〇は端子板を示します。  
2. 破線、一点鎖線は現地配線を示します。  
3. 室外機、室内ユニットの内部配線は、各々の機種  
の配線図を参照してください。  
4. リモコン配線には極性がないので、室内ユニット  
端子板A,Bへの接続は逆になってもかまいません。

適用機種		図面番号		T25G0701-01			
AIU-AP**H	AID-AP**H,H-1	品名	東芝パッケージエアコン シングルタイプ 外部結線図	尺度	図法		
AIC-AP**H	AIK-AP**H						
AIU-AP**WH	AIC-AP**PH						
AIU-AP**SH,SH-1		東芝キヤリア株式会社					
AID-AP**BH,BH-1							



適用機種								図面番号		T26C1105-02			
ROA-AP405HJ	ROA-AP455HJ	ROA-AP505HJ	ROA-AP565HJ	ROA-AP635HJ	ROA-AP405HJ1	ROA-AP455HJ1	ROA-AP505HJ1	品名	東芝パッケージエアコン 外形図 (適用機種は左記)	尺度	図法	三角法	東芝キャリア株式会社
ROA-AP405H	ROA-AP455H	ROA-AP505H	ROA-AP565H	ROA-AP635H	ROA-AP405H1	ROA-AP455H1	ROA-AP505H1						
ROA-AP405HJZ	ROA-AP455HJZ	ROA-AP505HJZ	ROA-AP565HJZ	ROA-AP635HJZ	ROA-AP405HJZ1	ROA-AP455HJZ1	ROA-AP505HJZ1						
ROA-AP405HZ	ROA-AP455HZ	ROA-AP505HZ	ROA-AP565HZ	ROA-AP635HZ	ROA-AP405HZ1	ROA-AP455HZ1	ROA-AP505HZ1						
ROA-AP405HJZG	ROA-AP455HJZG	ROA-AP505HJZG	ROA-AP565HJZG	ROA-AP635HJZG	ROA-AP405HJZG1	ROA-AP455HJZG1	ROA-AP505HJZG1						
ROA-AP405HZG	ROA-AP455HZG	ROA-AP505HZG	ROA-AP565HZG	ROA-AP635HZG	ROA-AP405HZG1	ROA-AP455HZG1	ROA-AP505HZG1						





注)  
冷媒配管は(上・右・後)の3方向より取り出し出来ます。  
\* 別売のドレンアップキットを使用する場合、冷媒配管は上方向からしか取り出しできません。

(単位:mm)

適 用 機 種			図 面 番 号		T25A1301-05		
AIC-AP407H	AIC-AP407H-1	AIC-AP408H	品名	東芝パッケージエアコン 外形図 (適用機種は左記)	尺度	図法	三角法
AIC-AP457H	AIC-AP457H-1	AIC-AP458H					
AIC-AP507H	AIC-AP507H-1	AIC-AP508H					
AIC-AP567H	AIC-AP567H-1	AIC-AP568H					
			東芝キヤリア株式会社				



適用機種				図面番号	T25B1301-03		
AIC-AP407H,-1	AIC-AP717H,-1	AIC-AP408H	AIC-AP718H	品名	東芝パッケージエアコン		
AIC-AP457H,-1	AIC-AP807H,-1	AIC-AP458H	AIC-AP808H		配線図		
AIC-AP507H,-1	AIC-AP1127H,-1	AIC-AP508H	AIC-AP1128H		(適用機種は左記)		
AIC-AP567H,-1	AIC-AP1407H,-1	AIC-AP568H	AIC-AP1408H		東芝キヤリア株式会社		
AIC-AP637H,-1	AIC-AP1607H,-1	AIC-AP638H	AIC-AP1608H				



お願い)  
配線を埋込まれる場合は、JIS-C8340  
1個用スイッチボックス(カバーなし)  
又は、2個用スイッチボックス(カバーなし)  
を現地手配し、埋込んでください。

### 連続設置の場合の取付方法

リモコンを壁面に取付ける場合は、図1・図2・図3の  
取付け方法を守ってください。

(図1)



リモコン線引出し口

JIS C8340  
1個用スイッチボックス  
(カバーなし)

(図2)



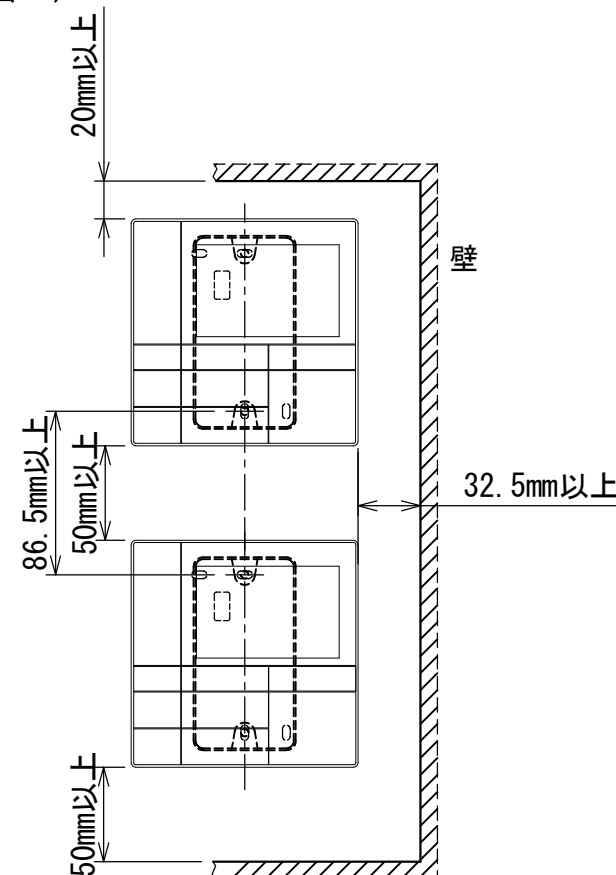
リモコン線引出し口

JIS C8340  
2個用スイッチボックス  
(カバーなし)

### ＜リモコン取付け寸法＞



(図3)



### リモコン配線とリモコン渡り線

リモコン配線(通信線)とAC100V/200Vの配線を  
直接接触させたり、同一電線管に収めること  
はできません。ノイズ等により、制御系統に  
異常が生じる恐れがあります。

※ご使用のリモコンによって異なります。

線種	VCTF: 0.3mm <sup>2</sup> × 2			VCTF: 0.5mm <sup>2</sup> ~ 2.0mm <sup>2</sup> × 2		
	1リモコン	2リモコン	ワイヤレスとの 2リモコン	1リモコン	2リモコン	ワイヤレスとの 2リモコン
リモコン配線とリモコン 渡り配線の総配線長 (L+L1+L2+...Ln)	200mまで	120mまで	200mまで	500mまで	300mまで	400mまで
リモコン渡り配線の総配線長 (L1+L2+...Ln)	200mまで			200mまで		



適用機種		図面番号		T29E1405-01			
RBC-AMS53		品名	東芝パッケージエアコン用別売部品 外形図		尺度	図法	三角法
			ワイヤードリモコン				
		東芝キヤリア株式会社					

T29E1405-4Y