

東芝パッケージエアコン

（空冷インバータヒートポンプ式天井吊形）

【平成26年度グリーン購入法適合】

定格冷房能力				(注1)	kW	4.5	<1.0~5.0>	室外機	形名		ROA-AP505HZ1			
定格冷房時の顕熱比				-	-	0.73	外形寸法		高  装		シルキーシェード(ワレ1Y8.5/O.5)			
定格暖房標準能力				(注1)	kW	4.5	<1.0~5.6>		高  幅		mm		550	
定格暖房低温能力				(注1)	kW	4.0		総  質	奥  行		mm		780	
									mm		290			
									kg		34			
冷房エネルギー消費効率 暖房エネルギー消費効率				-		2.73 / 2.73 3.72 / 3.72		圧縮機電機数		kW		全密閉形 0.75		
								4						
								空気熱交換器		フィンドチューブ				
冷暖平均エネルギー消費効率				-		3.22 / 3.22		冷媒制御		(冷) (暖)		電子制御弁 電子制御弁		
中間冷暖房性能	中間冷房能力	(注1)	kW	2.2	-	0.440 / 0.440 5.00 / 5.00 2.2	0.380 / 0.380 5.79 / 5.79	送風装置	送風機		標準風量		m³/min	
	中間冷房消費電力	kW	0.440 / 0.440	mm³/min					39.0					
	中間冷房エネルギー消費効率	-	5.00 / 5.00	電  動  機					kW					
	中間暖房能力	(注1)	kW	2.2					0.043					
	中間暖房消費電力	kW	0.380 / 0.380	高圧スイッチ					MPa					
	中間暖房エネルギー消費効率	-	5.79 / 5.79	低圧スイッチ					MPa					
通年エネルギー消費効率				-		4.8		保護装置		吐出温度セッ- 過電流セッ- 圧縮機セッ-				
電気特性 (注2)	電  源			(注3)	三相	200V 50/60 Hz		ケースヒータ		W		-		
	定格冷房消費電力			kW	1.65 / 1.65 1.21 / 1.21 1.32 / 1.32	5.23 / 5.23 3.88 / 3.88 6.9 / 6.9	91 / 91 90 / 90	騒音値		(冷) (暖)		dB		
	定格暖房標準消費電力							46 / 46 47 / 47						
	定格暖房低温消費電力							R410A・1.00 20						
	運  転  電  流			(冷) (暖)	A	5.23 / 5.23 3.88 / 3.88	冷媒追加量		kg m		20			
	力  率			(冷) (暖)	%	91 / 91 90 / 90	冷媒追加量		g/m		20			
	始  動  電  流			A	- / -	冷媒追加量		g/m		20				
	外形寸法			AIC-AP507H-1		冷媒追加量		g/m		20				
	外形寸法			AIC-AP507H-1		冷媒追加量		g/m		20				
	外形寸法			AIC-AP507H-1		冷媒追加量		g/m		20				
外形寸法			AIC-AP507H-1		冷媒追加量		g/m		20					
外形寸法			AIC-AP507H-1		冷媒追加量		g/m		20					
外形寸法			AIC-AP507H-1		冷媒追加量		g/m		20					
外形寸法			AIC-AP507H-1		冷媒追加量		g/m		20					
外形寸法			AIC-AP507H-1		冷媒追加量		g/m		20					
外形寸法			AIC-AP507H-1		冷媒追加量		g/m		20					
外形寸法			AIC-AP507H-1		冷媒追加量		g/m		20					
外形寸法			AIC-AP507H-1		冷媒追加量		g/m		20					
外形寸法			AIC-AP507H-1		冷媒追加量		g/m		20					
外形寸法			AIC-AP507H-1		冷媒追加量		g/m		20					
外形寸法			AIC-AP507H-1		冷媒追加量		g/m		20					
外形寸法			AIC-AP507H-1		冷媒追加量		g/m		20					
外形寸法			AIC-AP507H-1		冷媒追加量		g/m		20					
外形寸法			AIC-AP507H-1		冷媒追加量		g/m		20					
外形寸法			AIC-AP507H-1		冷媒追加量		g/m		20					
外形寸法			AIC-AP507H-1		冷媒追加量		g/m		20					
外形寸法			AIC-AP507H-1		冷媒追加量		g/m		20					
外形寸法			AIC-AP507H-1		冷媒追加量		g/m		20					
外形寸法			AIC-AP507H-1		冷媒追加量		g/m		20					
外形寸法			AIC-AP507H-1		冷媒追加量		g/m		20					
外形寸法			AIC-AP507H-1		冷媒追加量		g/m		20					
外形寸法			AIC-AP507H-1		冷媒追加量		g/m		20					
外形寸法			AIC-AP507H-1		冷媒追加量		g/m		20					
外形寸法			AIC-AP507H-1		冷媒追加量		g/m		20					
外形寸法			AIC-AP507H-1		冷媒追加量		g/m		20					
外形寸法			AIC-AP507H-1		冷媒追加量		g/m		20					
外形寸法			AIC-AP507H-1		冷媒追加量		g/m		20					
外形寸法			AIC-AP507H-1		冷媒追加量		g/m		20					
外形寸法			AIC-AP507H-1		冷媒追加量		g/m		20					
外形寸法			AIC-AP507H-1		冷媒追加量		g/m		20					
外形寸法			AIC-AP507H-1		冷媒追加量		g/m		20					
外形寸法			AIC-AP507H-1		冷媒追加量		g/m		20					
外形寸法			AIC-AP507H-1		冷媒追加量		g/m		20					
外形寸法			AIC-AP507H-1		冷媒追加量		g/m		20					
外形寸法			AIC-AP507H-1		冷媒追加量		g/m		20					
外形寸法			AIC-AP507H-1		冷媒追加量		g/m		20					
外形寸法			AIC-AP507H-1		冷媒追加量		g/m		20					
外形寸法			AIC-AP507H-1		冷媒追加量		g/m		20					
外形寸法			AIC-AP507H-1		冷媒追加量		g/m		20					
外形寸法			AIC-AP507H-1		冷媒追加量		g/m		20					
外形寸法			AIC-AP507H-1		冷媒追加量		g/m		20					
外形寸法			AIC-AP507H-1		冷媒追加量		g/m		20					
外形寸法			AIC-AP507H-1		冷媒追加量		g/m		20					
外形寸法			AIC-AP507H-1		冷媒追加量		g/m		20					
外形寸法			AIC-AP507H-1		冷媒追加量		g/m		20					
外形寸法			AIC-AP507H-1		冷媒追加量		g/m		20					
外形寸法			AIC-AP507H-1		冷媒追加量		g/m		20					
外形寸法			AIC-AP507H-1		冷媒追加量		g/m		20					
外形寸法			AIC-AP507H-1		冷媒追加量		g/m		20					
外形寸法			AIC-AP507H-1		冷媒追加量		g/m		20					
外形寸法			AIC-AP507H-1		冷媒追加量		g/m		20					
外形寸法			AIC-AP507H-1		冷媒追加量		g/m		20					
外形寸法			AIC-AP507H-1		冷媒追加量		g/m		20					
外形寸法			AIC-AP507H-1		冷媒追加量		g/m		20					
外形寸法			AIC-AP507H-1		冷媒追加量		g/m		20					
外形寸法			AIC-AP507H-1		冷媒追加量		g/m		20					
外形寸法			AIC-AP507H-1		冷媒追加量		g/m		20					
外形寸法			AIC-AP507H-1		冷媒追加量		g/m		20					
外形寸法			AIC-AP507H-1		冷媒追加量		g/m		20					
外形寸法														

(注1) 冷暖房能力は、JIS B 8615-1条件によります。  
< > 内は能力範囲を示します。

(注2) 電気特性は、JIS B 8615-1条件によります。

(注3) 電源電圧は、変動があった場合でも±10%を超えないようにしてください。

(注4) リモコンスイッチは別売部品です。  
リモコンコード配線長は『リモコン外形図』を参照してください。

(注13) 各線径での最大こう長は下記参照願います。

線径	電源線こう長(最大)
単線1.6mm	32
単線2.0mm	50
撚線5.5mm <sup>2</sup>	88
撚線8.0mm <sup>2</sup>	-
撚線14.0mm <sup>2</sup>	-
撚線22.0mm <sup>2</sup>	-
撚線38.0mm <sup>2</sup>	-

(注14) 漏電遮断器が地絡保護専用の場合には  
手元開閉器+ヒューズ、または配線用  
遮断器を設けてください。  
漏電遮断器は、高調波対応品を使用  
してください。



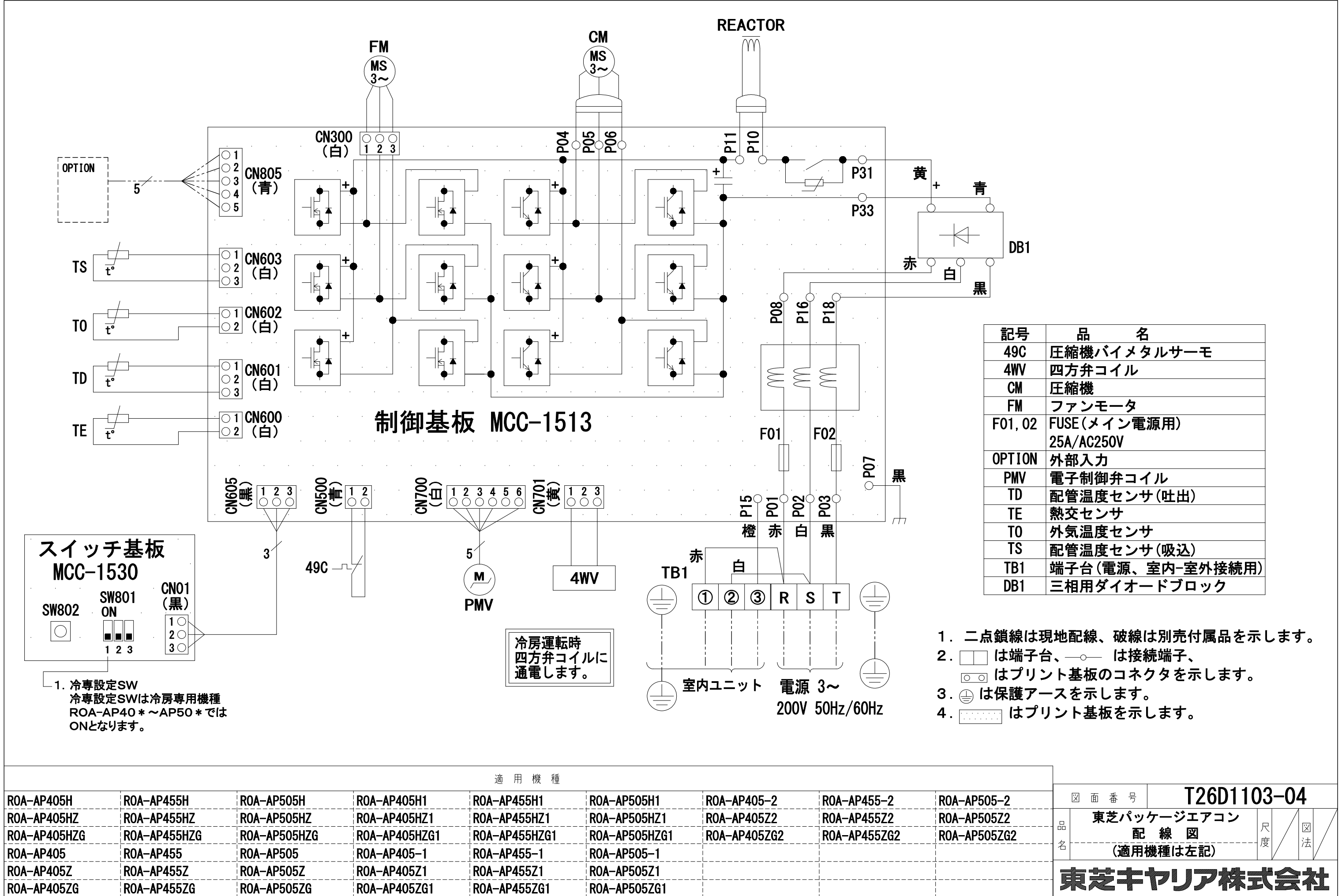
- 注) 1. ◎は端子板を示します。  
 2. 破線、一点鎖線は現地配線を示します。  
 3. 室外機、室内ユニットの内部配線は、各々の機種の配線図を参照してください。  
 4. 受光ユニット、室内ユニット間の配線には極性がないので、室内ユニット端子板A, Bへの接続は逆になってもかまいません。

適用機種		図面番号		T25G0449-05			
AIU-AP**H, H-1		品名	東芝パッケージエアコン シングルタイプ 外部結線図（ワイヤレス）	尺度		図法	
AIC-AP**H, H-1							
AIU-AP**WH							
AIU-AP**SH							
AIK-AP**H							
東芝キヤリア株式会社							



外 観 シルキーシート (マンセルNo. 1Y8.5/0.5)

適用機種								図面番号		T26C1105-02			
ROA-AP405HJ	ROA-AP455HJ	ROA-AP505HJ	ROA-AP565HJ	ROA-AP635HJ	ROA-AP405HJ1	ROA-AP455HJ1	ROA-AP505HJ1	品名	東芝パッケージエアコン 外形図 (適用機種は左記)	尺度	図法	三角法	東芝キャリア株式会社
ROA-AP405H	ROA-AP455H	ROA-AP505H	ROA-AP565H	ROA-AP635H	ROA-AP405H1	ROA-AP455H1	ROA-AP505H1						
ROA-AP405HJZ	ROA-AP455HJZ	ROA-AP505HJZ	ROA-AP565HJZ	ROA-AP635HJZ	ROA-AP405HJZ1	ROA-AP455HJZ1	ROA-AP505HJZ1						
ROA-AP405HZ	ROA-AP455HZ	ROA-AP505HZ	ROA-AP565HZ	ROA-AP635HZ	ROA-AP405HZ1	ROA-AP455HZ1	ROA-AP505HZ1						
ROA-AP405HJZG	ROA-AP455HJZG	ROA-AP505HJZG	ROA-AP565HJZG	ROA-AP635HJZG	ROA-AP405HJZG1	ROA-AP455HJZG1	ROA-AP505HJZG1						
ROA-AP405HZG	ROA-AP455HZG	ROA-AP505HZG	ROA-AP565HZG	ROA-AP635HZG	ROA-AP405HZG1	ROA-AP455HZG1	ROA-AP505HZG1						



FM

MS

3~

1

2

3

CN300

(白)

CM

MS

3~

P04

P05

P06

REACTOR

P11

P10

P31

P33

黄

青

赤

白

黒

DB1

49C

4WV

CM

FM

F01

F02

P08

P16

P18

P07

黒

PMV

4WV

赤

白

黒

①

②

③

R

S

T

室内ユニット

電源 3~

200V 50Hz/60Hz

冷房運転時  
四方弁コイルに  
通電します。

スイッチ基板  
MCC-1530

SW802

SW801

ON

1

2

3

CN01

(黒)

1

2

3

1. 冷専設定SW  
冷専設定SWは冷房専用機種  
ROA-AP40\*~AP50\*では  
ONとなります。

記号

品名

49C

圧縮機バイメタルサーモ

4WV

四方弁コイル

CM

圧縮機

FM

ファンモータ

F01, 02

FUSE(メイン電源用)  
25A/AC250V

OPTION

外部入力

PMV

電子制御弁コイル

TD

配管温度センサ(吐出)

TE

熱交センサ

TO

外気温度センサ

TS

配管温度センサ(吸込)

TB1

端子台(電源、室内-室外接続用)

DB1

三相用ダイオードブロック

1. 二点鎖線は現地配線、破線は別売付属品を示します。

2. □□ は端子台、—○— は接続端子、  
□○□ はプリント基板のコネクタを示します。

3. ⊕ は保護アースを示します。

4. □□□□ はプリント基板を示します。

適用機種

ROA-AP405H

ROA-AP455H

ROA-AP505H

ROA-AP405H1

ROA-AP455H1

ROA-AP505H1

ROA-AP405-2

ROA-AP455-2

ROA-AP505-2

ROA-AP405HZ

ROA-AP455HZ

ROA-AP505HZ

ROA-AP405HZ1

ROA-AP455HZ1

ROA-AP505HZ1

ROA-AP405Z2

ROA-AP455Z2

ROA-AP505Z2

ROA-AP405HZG

ROA-AP455HZG

ROA-AP505HZG

ROA-AP405HZG1

ROA-AP455HZG1

ROA-AP505HZG1

ROA-AP405ZG2

ROA-AP455ZG2

ROA-AP505ZG2

ROA-AP405

ROA-AP455

ROA-AP505

ROA-AP405-1

ROA-AP455-1

ROA-AP505-1

ROA-AP405Z

ROA-AP455Z

ROA-AP505Z

ROA-AP405Z1

ROA-AP455Z1

ROA-AP505Z1

ROA-AP405ZG

ROA-AP455ZG

ROA-AP505ZG

ROA-AP405ZG1

ROA-AP455ZG1

ROA-AP505ZG1

図面番号

T26D1103-04

品名

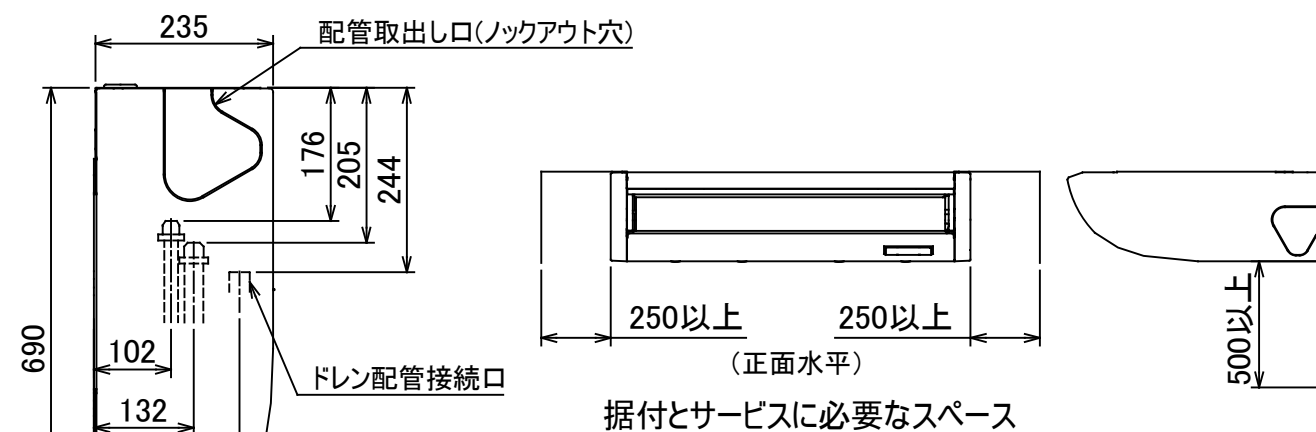
東芝パッケージエアコン  
配線図  
(適用機種は左記)

尺度

図法

東芝キヤリア株式会社

T26D1103-54



注)  
冷媒配管は(上・右・後)の3方向より取り出し出来ます。  
\* 別売のドレンアップキットを使用する場合、冷媒配管は上方向からしか取り出しできません。

(単位:mm)

適 用 機 種			図 面 番 号		T25A1301-05		
AIC-AP407H	AIC-AP407H-1	AIC-AP408H	品名	東芝パッケージエアコン 外形図 (適用機種は左記)	尺度	図法	三角法
AIC-AP457H	AIC-AP457H-1	AIC-AP458H					
AIC-AP507H	AIC-AP507H-1	AIC-AP508H					
AIC-AP567H	AIC-AP567H-1	AIC-AP568H					
			東芝キャリア株式会社				



適 用 機 種				図 面 番 号		T25B1301-03		
AIC-AP407H,-1	AIC-AP717H,-1	AIC-AP408H	AIC-AP718H	品 名	東芝パッケージエアコン		尺 度	図 法
AIC-AP457H,-1	AIC-AP807H,-1	AIC-AP458H	AIC-AP808H		配 線 図			
AIC-AP507H,-1	AIC-AP1127H,-1	AIC-AP508H	AIC-AP1128H		(適用機種は左記)			
AIC-AP567H,-1	AIC-AP1407H,-1	AIC-AP568H	AIC-AP1408H					
AIC-AP637H,-1	AIC-AP1607H,-1	AIC-AP638H	AIC-AP1608H					
				東芝キヤリア株式会社				

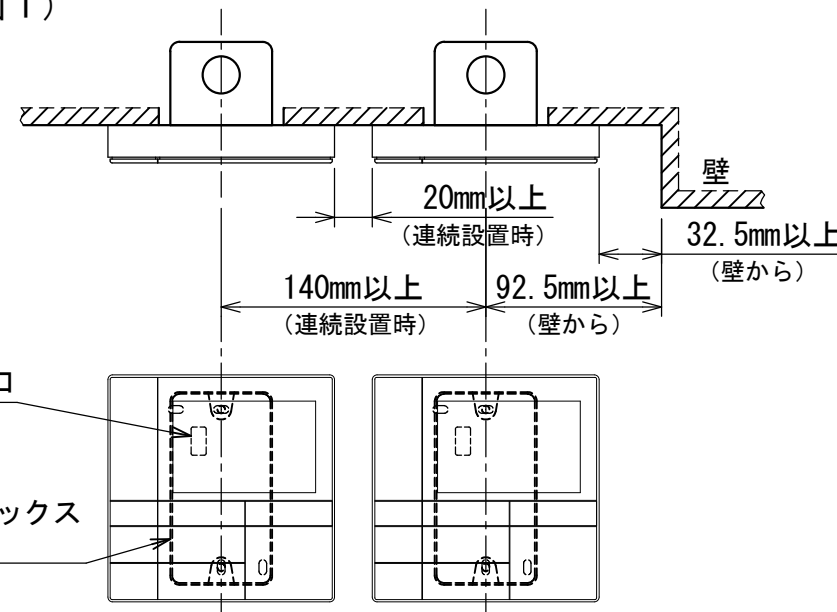


お願い)  
配線を埋込まれる場合は、JIS-C8340  
1個用スイッチボックス(カバーなし)  
又は、2個用スイッチボックス(カバーなし)  
を現地手配し、埋込んでください。

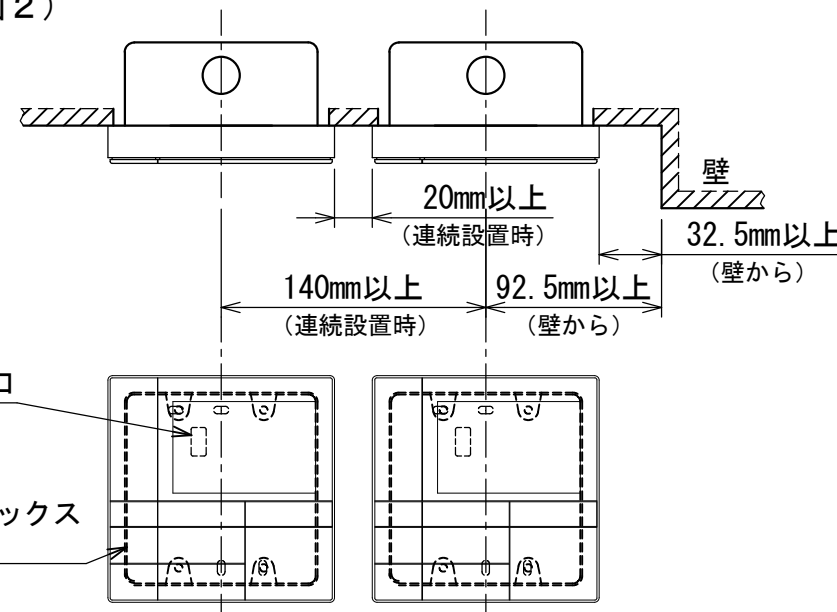
### 連続設置の場合の取付方法

リモコンを壁面に取付ける場合は、図1・図2・図3の  
取付け方法を守ってください。

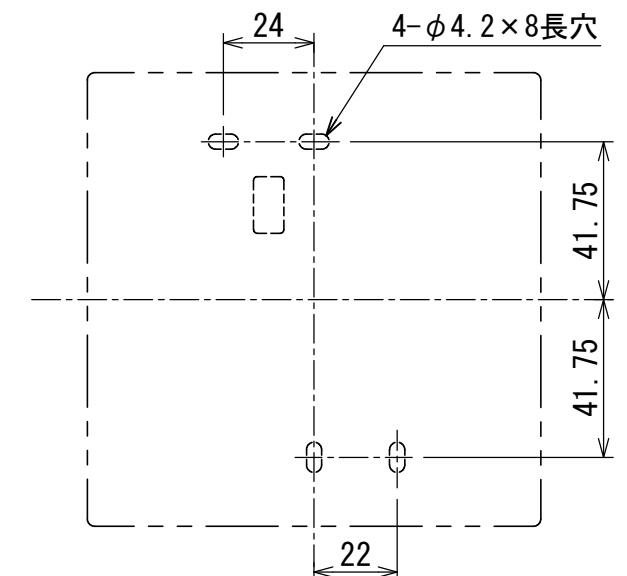
(図1)



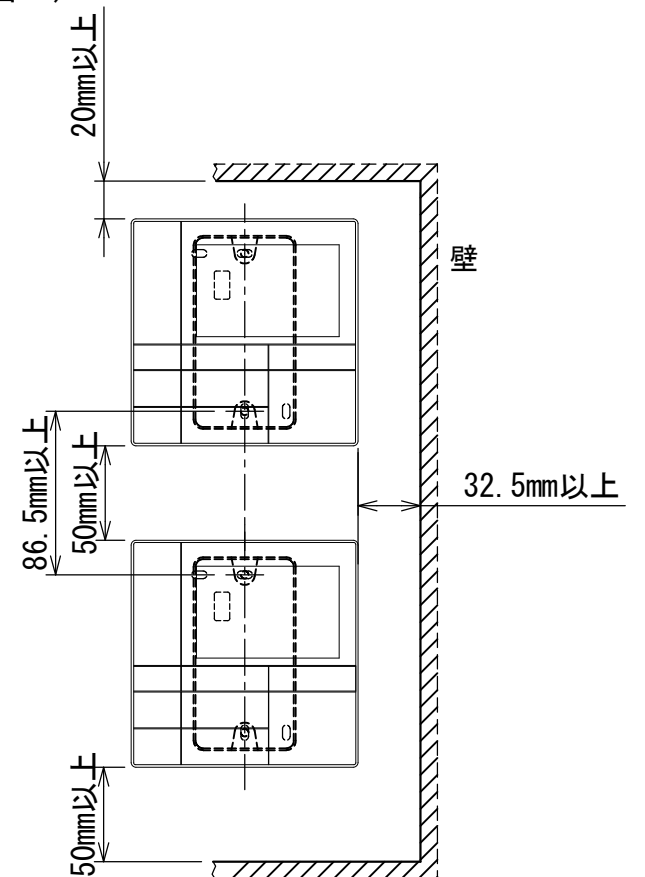
(図2)



### ＜リモコン取付け寸法＞



(図3)

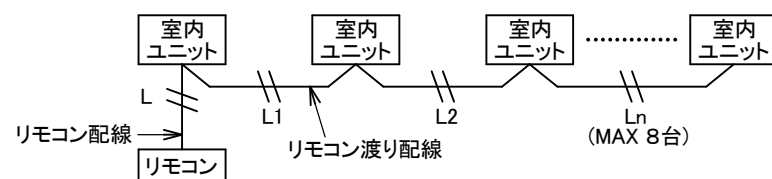


### リモコン配線とリモコン渡り線

リモコン配線(通信線)とAC100V/200Vの配線を  
直接接触させたり、同一電線管に収めること  
はできません。ノイズ等により、制御系統に  
異常が生じる恐れがあります。

※ご使用のリモコンによって異なります。

線種	VCTF: 0.3mm <sup>2</sup> × 2			VCTF: 0.5mm <sup>2</sup> ~ 2.0mm <sup>2</sup> × 2		
	1リモコン	2リモコン	ワイヤレスとの 2リモコン	1リモコン	2リモコン	ワイヤレスとの 2リモコン
リモコン配線とリモコン 渡り配線の総配線長 (L+L1+L2+...Ln)	200mまで	120mまで	200mまで	500mまで	300mまで	400mまで
リモコン渡り配線の総配線長 (L1+L2+...Ln)	200mまで			200mまで		



適用機種		図面番号	T29E1405-01			
RBC-AMS53		品名	東芝パッケージエアコン用別売部品 外形図		尺度	図法
			ワイヤードリモコン			
			東芝キヤリア株式会社			

T29E1405-4Y